

仕 様 書

1 件 名

窓用エアコンレンタル

2 使用場所

福岡県飯塚市津島 2 8 2 (陸上自衛隊 飯塚駐屯地)

(1) 設置完了予定年月日

令和 7 年 1 0 月 3 1 日 (金)

(2) 使用期間

令和 7 年 1 0 月 3 1 日 (金) ~ 令和 8 年 3 月 2 6 日 (木)

(3) 撤去完了予定年月日

令和 8 年 3 月 3 1 日 (火)

3 概 要

名 称	規 格	数 量	備 考
窓用エアコン	型式：CWH-A1819 コロナ製 (冷暖房兼用) (テラス窓用取付枠 (WT-8) 含む) 冷房能力：1.8Kw 暖房能力：2.2kw 消費電力：冷房 725w/暖房 695w 電源：単相 100V	55	1F：5 台 2F：11 台 3F：13 台 4F：13 台 5F：13 台

※上記、品番は参考品番とし、同等品以上を使用するものとする。

4 一般事項

(1) 本レンタルは、本仕様書に基づき実施するものとする。

(2) 請負者は、仕様書及び現地において相違・疑義あるいは不明な点が生じた場合は、係官と協議しその指示に従うものとする。

(3) 写真については、作業前から作業後までの工程毎 (作業前・作業中・作業後) 及び部隊側の指示する事項について、カラーサービス版各 1 枚を撮影し工事用アルバム (A4 版) に整理した上提出すること。デジタルカメラの場合、A 4 用紙に 3 枚を基準に印刷して提出すること。

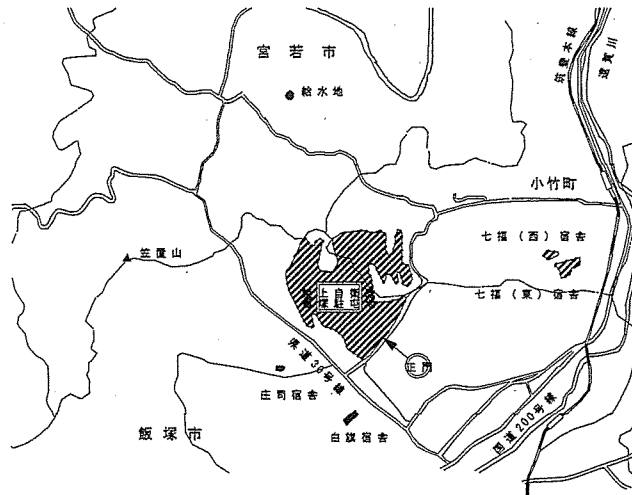
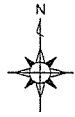
5 特記事項

(1) 使用前後の運搬・取付・撤去は、請負者において実施するものとする。

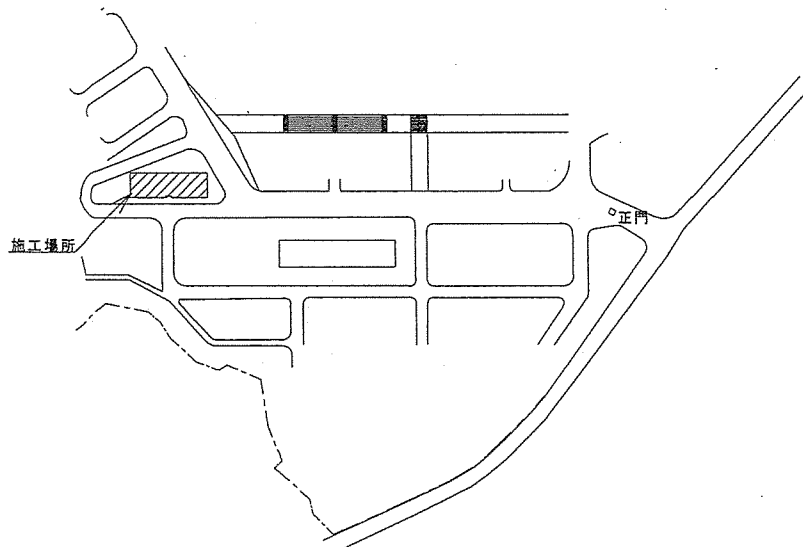
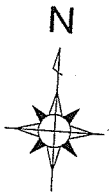
(2) 契約締結後、使用開始期間までに設置し、使用期間終了後は 3 月 3 1 日 (月) までに撤去するものとする。

(3) 搬入・設置後、各装置が異常なく作動することを確認し、異常がみられる場合は速やかに代替品を準備するものとする。

(4) 使用期間中、機器に故障が生じた場合は、請負者において直ちに修理または交換を実施するものとする。



案内図 S=1/X

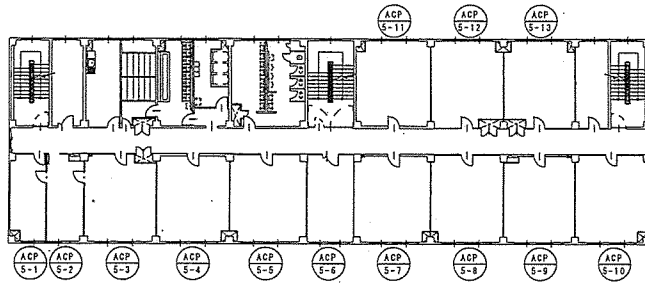


配置図 S=1/X

件名	窓用エアコンレンタル
作成者	防衛技官 杉本 幸乃

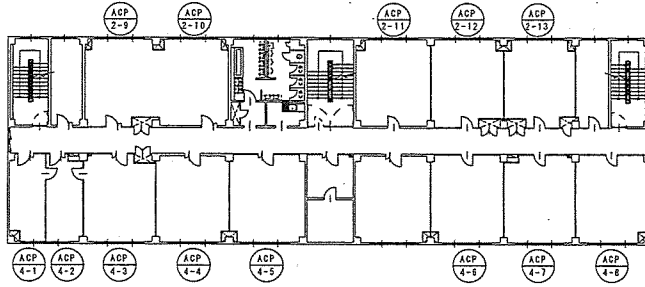
5 F

13台



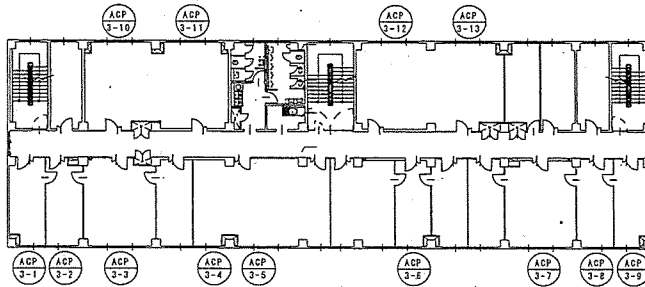
4 F

13台



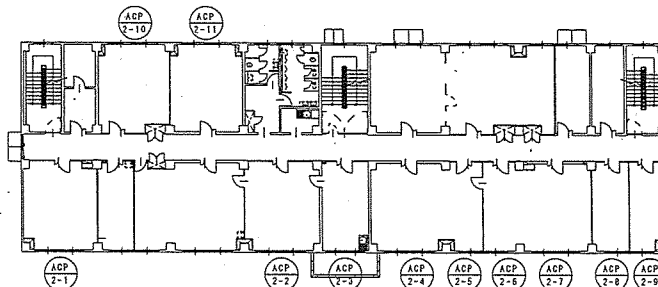
3 F

13台



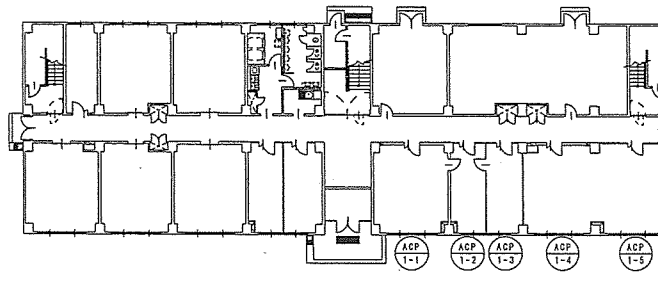
2 F

11台



1 F

5台



127号建物平面図 S=1/600

件名	窓用エアコンレンタル
作成者	防衛技官 杉本 幸乃