


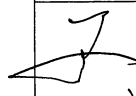








七福東宿舎 A 棟污水管改修工事

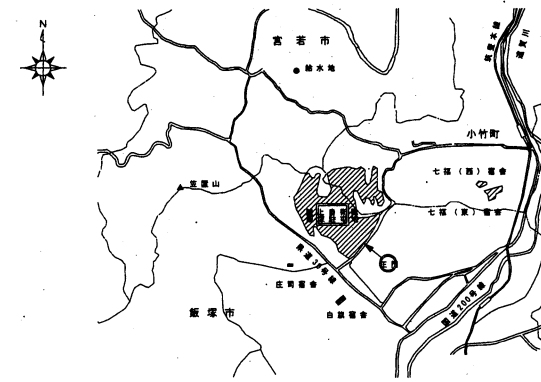
| | | | | | | | | | | | | | |
|---|--|---|---|---|--|---|--|---|---|---|--|---|--|
| | | | 厚生科長 | | | 厚生班長 | | | 厚生陸曹 | | | | |
| | | |  | | |  | | |  | | | | |
| 業務隊長 | | 管理科長 | | 営繕班長 | | 給排水 | | 営繕主任 | | 管財 | | 設計製図 | |
|  | |  | |  | |  | |  | |  | |  | |
| 所 属 | | 陸 上 自 衛 隊 飯塚駐屯地業務隊 | | | | | | 図面番号 | | 1/3 | | | |
| | | | | | | | | 作成年月日 | | 令和7年6月5日 | | | |

仕 様 書

- 1 工事件名 七福東宿舍A棟汚水管改修工事
- 2 工事場所 福岡県鞍手郡小竹町(陸上自衛隊飯塚駐屯地 七福東宿舍A棟)
- 3 工事概要 汚水管撤去・新設 一式
- 4 一般事項
- (1) 本工事は、本仕様書によるほか国土交通省大臣官房官庁営繕部制定「公共建築工事標準仕様書(建築工事・機械設備)」及び「公共建築改修工事標準仕様書(建築工事・機械設備)」によること。また、仕様書に記載無き事項といえども当然実施を要する箇所は、請負業者の責任において良心的かつ入念に実施すること。
 - (2) 本工事の施工に際し、周囲の構造物等に損傷等を与えないよう十分に注意して養生・施工し、損傷等を与えた場合は、請負業者の負担においてすべて原形に復旧すること。
 - (3) 工事場所における風紀・盗難並びに火気の取扱等安全面については、請負業者の責任において管理すること。
 - (4) 工事の際、異常を発見した場合は、速やかに原因を究明し状況を部隊側に報告し事後の指示に従うこと。
 - (5) 工事に使用する材料は、全て新品とし使用する前に部隊側の検査を受け合格品のみを使用すること。なお、不合格品は速やかに搬出すること。
 - (6) 工事の納まり等で使用材料・取付工法の軽微な変更は、監督官と調整の上、実施すること。
 - (7) 工事の記録は、全般的な経過及び部隊側と協議した結果を記録した書面を作成する。なお作業の記録において部隊側より請求された場合は、提出又は提示すること。
 - (8) 写真については、作業前から作業後までの工程毎(作業前・作業中・作業後)及び部隊側の指示する事項について、カラーサービス版各1枚を撮影し工事用アルバム(A4版)に整理した上、提出すること。デジタルカメラの場合、A4用紙に3枚を基準に印刷して提出すること。
 - (9) 本工事において発生する産業廃棄物は、請負業者の責任において処分を実施するものとし、マニフェスト(E票)の写しを契約期限内に提出すること。また、金属くずについては、発生材調書を監督官に提出するものとし、監督官が指示する場所(駐屯地内)に運搬・集積すること。
 - (10) 工事完了後、監督官立ち会いのもと運転調整を行い、異常の有無を確認するものとし、異常が確認された場合は、原因を特定し、改善方法及び見積書を書面にて、監督官に提出すること。
 - (11) 工事の際に、電気・水が必要なときは、請負業者側において対処すること。

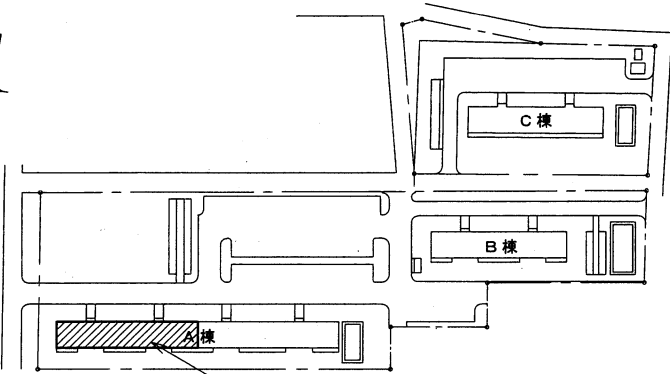
5 特記事項

- (1) 本工事に使用する材料は次に示すもの、もしくは同等品以上とする。
汚水管 : 硬質塩化ビニル管(塗装) VP100A、75A
- (2) 屋外配管はステンレスチャンネル、ステンレスアンカー、ステンレスUボルトを用い、外壁等に堅固に固定すること。
- (3) 仮設足場(W2, 000×H14, 740)は、くさび足場とし、メッシュシートを設置すること。足場設置位置は立管系統5戸毎とする。
- (4) 施工後、通水試験を実施し、漏れがないことを確認すること。
- (5) 技術的に当然施工すべき事項が発生した場合は、監督官の指示に従い施工するものとする。
- (6) アスベスト調査については官側で実施する。
- (7) 工事に必要な関係官公署に対する手続き料等は請負業者側の負担とする。
- (8) 本工事施工に先立ち事前に現地確認・探寸を実施すること。
- (9) 既設配管は、高圧洗浄をし、乾燥させたのち、撤去するものとする。



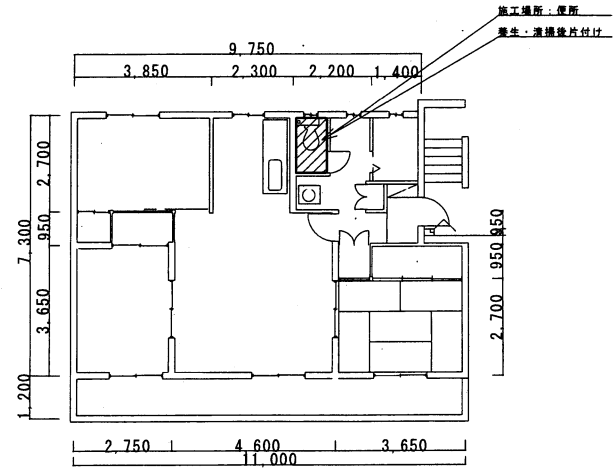
案 内 図 S=1/X

| | | | |
|---------------|----------------|----------|------|
| 名 称 | 七福東宿舍A棟汚水管改修工事 | | 図面番号 |
| 図 名 | 仕様書・案内図 | | 2/3 |
| 縮 尺 | 作成年月日 | 令和7年6月5日 | |
| 作成者 | 防衛技官 高巢 春菜 | | |
| 陸上自衛隊飯塚駐屯地業務隊 | | | |

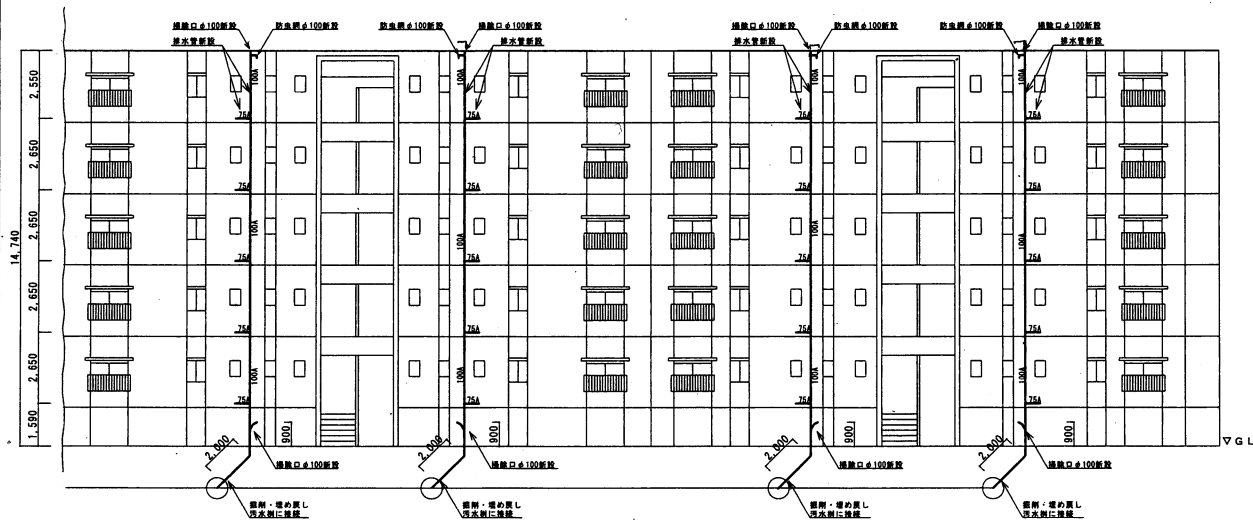


汚水管改修 20戸

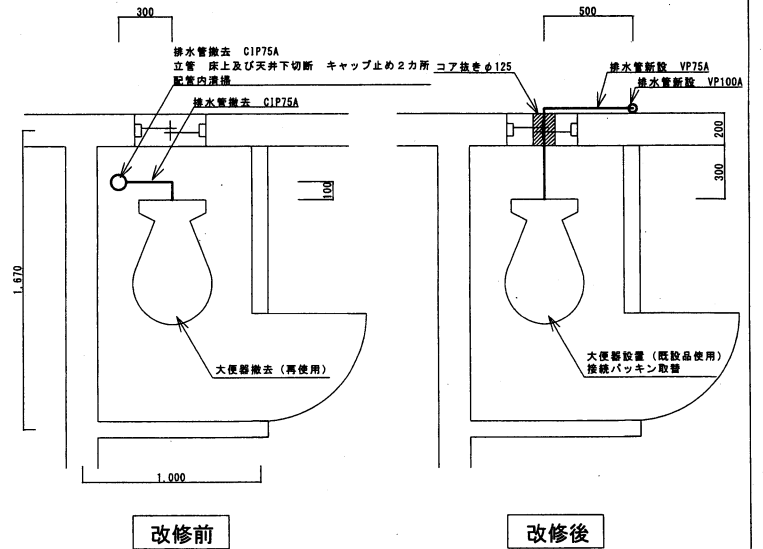
配置図 S=1/1,000



七福東宿舎標準平面図 S=1/100



北側立面図 S=1/200



便所平面図 S=1/30

| | | | |
|-----|----------------|-------|----------|
| 名称 | 七福東宿舎A棟汚水管改修工事 | | 図面番号 |
| 図名 | 配置図・平面図・立面図 | | 3/3 |
| 縮尺 | 図示 | 作成年月日 | 令和7年6月5日 |
| 作成者 | 防衛技官 高巢 春菜 | | |
| | 陸上自衛隊飯塚駐屯地業務隊 | | |