


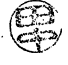






# 飯塚駐屯地便所洋式化工事

					給排水係長	電気係長
						
業務隊長		管理科長	営繕班長	営繕主任	管財	作成者
						
所 属	陸上自衛隊				図面番号	1/12
	飯塚駐屯地業務隊				作成年月日	令和7年5月9日

仕 様 書

- 1 件 名 飯塚駐屯地便所洋式化工事
- 2 場 所 福岡県飯塚市津島282  
陸上自衛隊 飯塚駐屯地
- 3 概 要
- |                   |    |
|-------------------|----|
| (1) 106号建物和式便器洋式化 | 2台 |
| (2) 115号建物和式便器洋式化 | 1台 |
| (3) 118号建物和式便器洋式化 | 2台 |
| (4) 124号建物和式便器洋式化 | 2台 |
| (5) 127号建物和式便器洋式化 | 5台 |
| (6) 130号建物和式便器洋式化 | 1台 |
| (7) その他付帯工事       | 1式 |
- 4 一般事項
- 本工事は、本仕様書によるほか国土交通省大臣官房官庁営繕部制定「公共建築工事標準仕様書（建築工事・機械設備・電気設備編）及び「公共建築改修工事標準仕様書（建築工事・機械設備・電気設備編）」によること。また、仕様書に記載無き事項といえども当然実施を要する箇所は、請負業者の責任において良心的かつ入念に実施すること。
  - 本工事の施工に際し、周囲の構造物等に損傷等を与えないよう十分に注意して養生・施工し、損傷等を与えた場合は、請負業者の負担においてすべて原形に復旧すること。
  - 工事場所における風紀・盗難並びに火気の取扱等安全面については、請負業者の責任において管理すること。
  - 工事の際、異常を発見した場合は、速やかに原因を究明し状況を部隊側に報告し事後の指示に従うこと。
  - 工事に使用する材料は、全て新品とし使用する前に部隊側の検査を受け合格品のみを使用すること。なお、不合格品は速やかに撤去すること。
  - 工事の納まり等で使用材料・取付工法の軽微な変更は、監督官と調整の上、実施すること。
  - 工事の記録は、全般的な経過及び部隊側と協議した結果を記録した書面を作成する。なお作業の記録において部隊側より請求された場合は、提出又は提示すること。
  - 写真については、作業前から作業後までの工程毎（作業前・作業中・作業後）及び部隊側の指示する事項について、カラーサービス版各1枚を撮影し工事用アルバム（A4版）に整理した上、提出すること。デジタルカメラの場合、A4用紙に3枚を基準に印刷して提出すること。
  - 本工事において発生する産業廃棄物は、請負業者の責任において処分を実施するものとし、マニフェスト（E票）の写しを契約期限内に提出すること。また、金属くずについては、発生材調書を監督官に提出するものとし、監督官が指示する場所（駐屯地内）に運搬集積すること。
  - 工事完了後、監督官立ち会いのもと運転調整を行い、異常の有無を確認するものとし、異常が確認された場合は、原因を特定し、改善方法及び見積書を書面にて、監督官に提出すること。

5 特記事項

- (11) 工事の際に、電気・水が必要なときは、請負業者側において対処すること。
- 本工事で使用する材料は下記に示すもの、若しくは同等品以上とすること。なお、特記なきものについては、JIS及びJAS規格品とすること。
    - ア 大便器
      - TOTO製 CS232BM CH232BA（リモデル）
      - LIXIL製 BC-Z30H DT-Z350H（リトイレ）
    - イ ウォシュレット
      - TOTO製 TCF6623
      - LIXIL製 CW-KB31
    - ウ 紙巻器
      - TOTO製 YH650
      - LIXIL製 CF-AA64
    - エ 床タイル（モザイクタイル）
      - JISA 5209（磁器質タイル）
    - オ 電線
      - JIS規格（EM仕様を標準とする）
    - カ メタルモール
      - A型
    - キ 接地コンセント
      - 15A 125V 接地電極
    - ク 壁フランチ
      - LIXIL製 UF-104BWP
  - 大便器取替は、和洋リモデル工法もしくは同等の工法とすること。
  - 既存和式便器撤去は便器の前立て部及びリム面をカットし撤去すること。
  - 既存排水管位置にあたる、和式便器のポウル弁をカットし既存の排水管を露出させ、既存排水管及び新設洋式便器排水の位置に合わせ、和洋リモデル専用品または同等品である、排水アジャスター等を取り付けること。
  - 床モルタル打設後、養生し、床ユニットタイルで仕上げ、洋式便器を取り付けること。
  - 床タイルは、磁器質タイルとし、既設と類似色のものを使用し、ユニットタイル貼りとすること。
  - 新設洋式便器は、据付位置を正確に定め、便器上縁を水平に位置すること。
  - 接合する前に、切りくず、ごみ等を十分除去し、管の内部に異物のないことを確かめてから接合すること。
  - 便器、配管完成後、管内の洗浄及び作動点検を行い、漏水が無いことを確認すること。
  - コンセントは埋込みアースターミナル付きとし、露出スイッチボックス内に収めること。

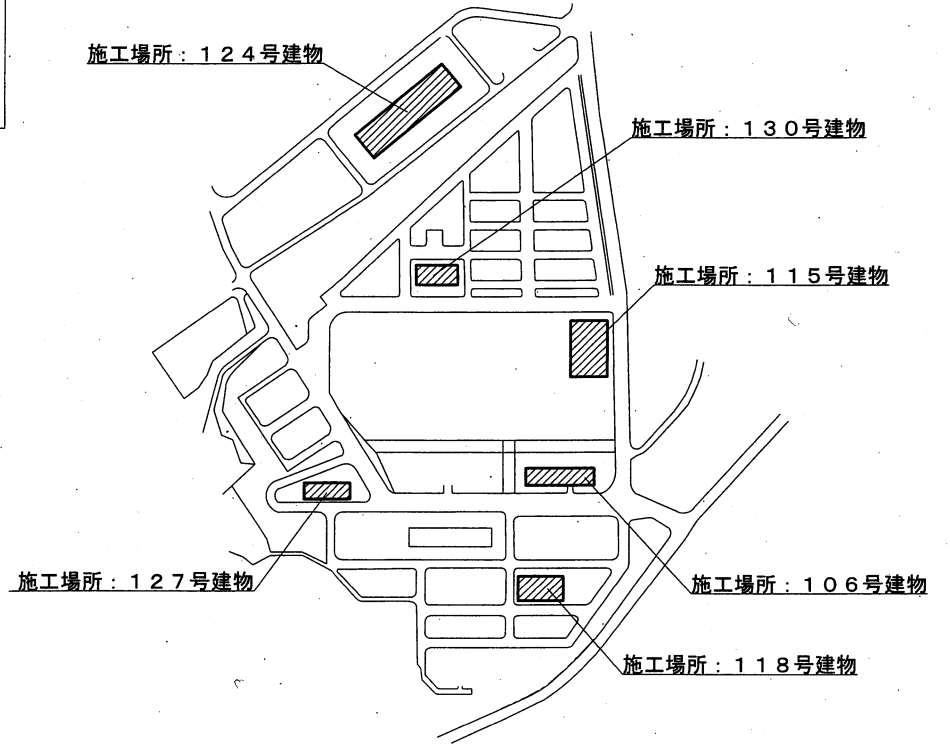
名 称	飯塚駐屯地便所洋式化工事			図面番号
図 名	仕様書			2/12
縮 尺	—	作成年月日	令和7年5月9日	
作成者	防衛技官 高巢 春菜			
陸上自衛隊飯塚駐屯地業務隊				

## 仕 様 書

- (11) 建具については、扉を再利用しエッジ・錠・ストッパー・ヒンジ等金物については新品を使用すること。
- (12) 技術的に当然施工すべき事項が発生した場合は、監督官の指示に従い施工するものとする。
- (13) 本工事に必要な工具類、消耗部品は請負業者の負担とするものとする。
- (14) 工事に必要な関係官公署に対する手続き料等は請負業者側の負担とする。
- (15) 本工事施工に先立ち事前に現地確認・採寸を実施すること。

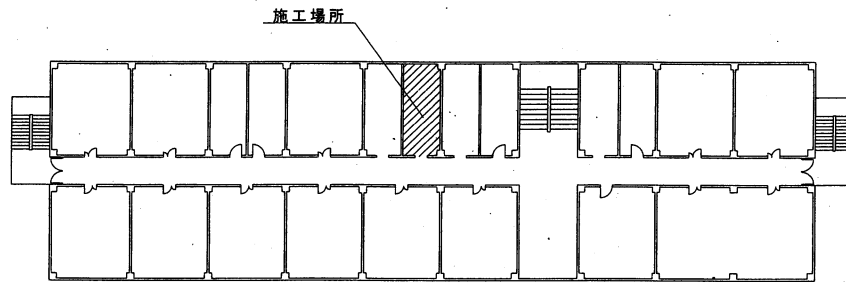


案内図 S=1/X



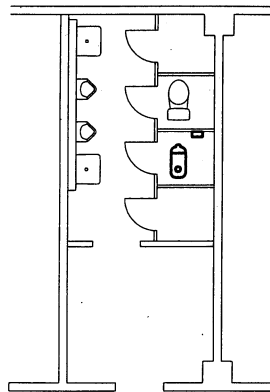
配置図 S=1/X

名称	飯塚駐屯地便所洋式化工事		図面番号
図名	仕様書・配置図・案内図		3/12
縮尺	—	作成年月日	令和7年5月9日
作成者	防衛技官 高巢 春菜		
陸上自衛隊飯塚駐屯地業務隊			

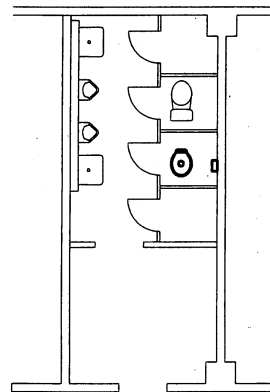


106号建物2階3階平面図 S=1/400

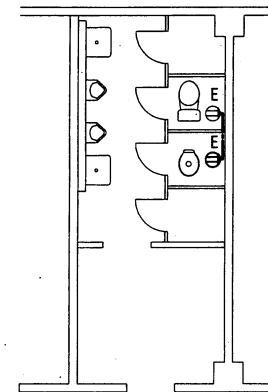
凡例				
	和便器撤去	2箇所	既設コンセント	2箇所
	洋便器新設	2箇所	新設コンセント	2箇所
	紙巻き器撤去	2箇所	電線新設(天井内ころがし) EM-EEF 2.0-3C	9.6m
	紙巻き器新設	2箇所	メタルモール	7.6m



改修前平面図(機械設備) S=1/100

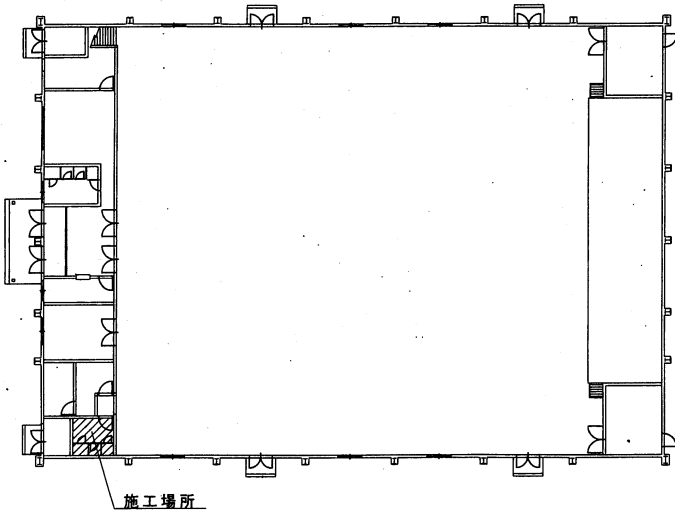


改修後平面図(機械設備) S=1/100



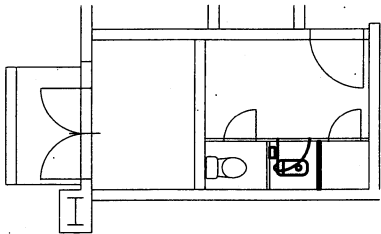
改修後平面図(電気設備) S=1/100

名称	飯塚駐屯地便所洋式化工事		図面番号
図名	平面図		4/12
縮尺	図示	作成年月日	令和7年5月9日
作成者	防衛技官 高巢 春菜		
陸上自衛隊飯塚駐屯地業務隊			

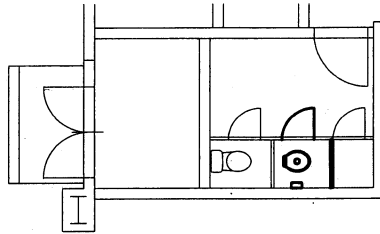


115号建物平面図 S=1/400

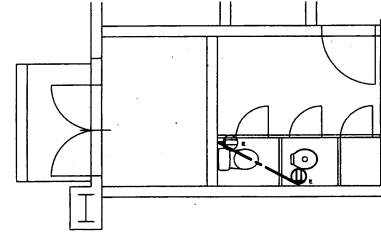
凡例					
	和便器撤去	1箇所		既設コンセント	1箇所
	洋便器新設	1箇所		新設コンセント	1箇所
	紙巻き器撤去	1箇所		電線新設(天井内ころがし) EM-EEF 2.0-3C	5.8m
	紙巻き器新設	1箇所			
	トイレブース扉撤去(再利用)	1箇所			
	トイレブース扉設置(再利用)	1箇所			
	トイレブース壁撤去(再利用)	1箇所			
	トイレブース壁新設(再利用)	1箇所			



改修前平面図(機械設備) S=1/100

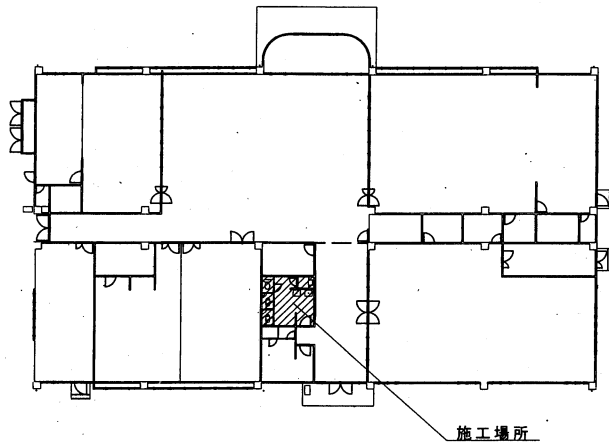


改修後平面図(機械設備) S=1/100



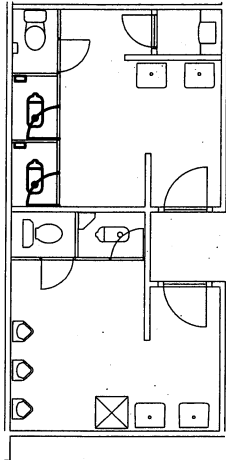
改修後平面図(電気設備) S=1/100

名称	飯塚駐屯地便所洋式化工事			図面番号
図名	平面図			5/12
縮尺	図示	作成年月日	令和7年5月9日	
作成者	防衛技官 高巢 春菜			
陸上自衛隊飯塚駐屯地業務隊				

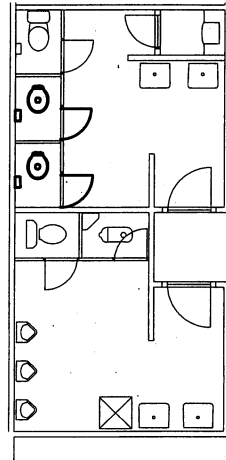


118号建物平面図 S=1/400

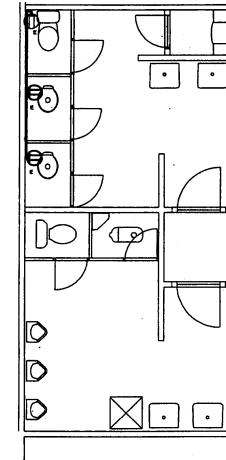
凡例					
	和便器撤去	2箇所		既設コンセント	2箇所
	洋便器新設	2箇所		新設コンセント	2箇所
	紙巻き器撤去	2箇所	電線新設(天井内ころがし) EM-EEF 2.0-3C		9.6m
	紙巻き器新設	2箇所	メタルモール		7.6m
	トイレブース扉撤去(再利用)	2箇所			
	トイレブース扉設置(再利用)	2箇所			



改修前平面図(機械設備) S=1/100



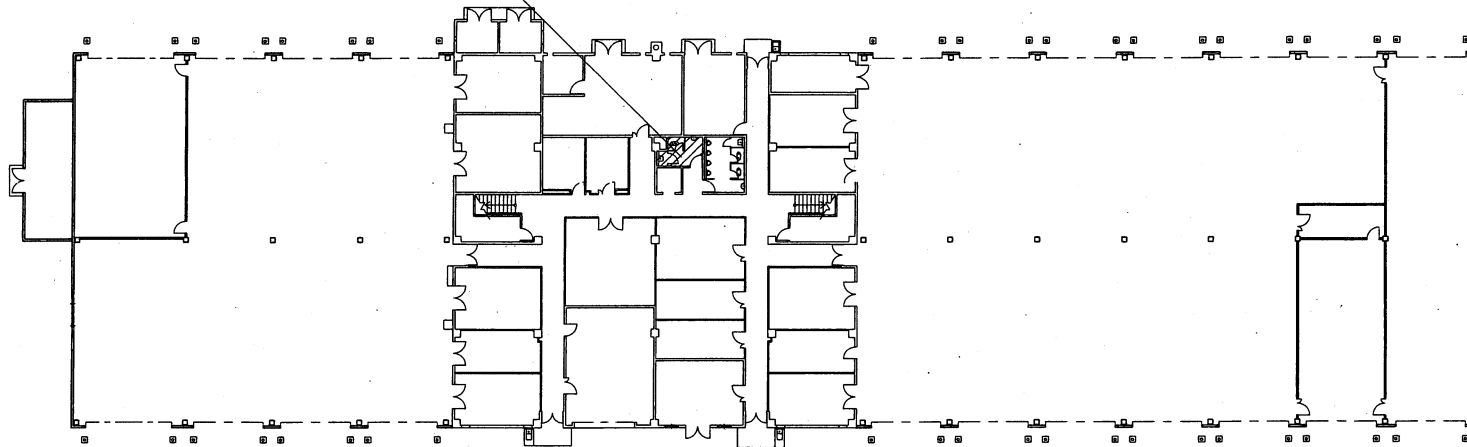
改修後平面図(機械設備) S=1/100



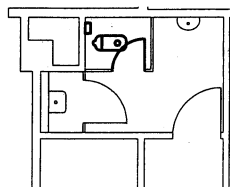
改修後平面図(電気設備) S=1/100

名称	飯塚駐屯地便所洋式化工事			図面番号
図名	平面図			6/12
縮尺	図示	作成年月日	令和7年5月9日	
作成者	防衛技官 高巢 春菜			
陸上自衛隊飯塚駐屯地業務隊				

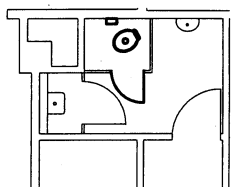
施工場所



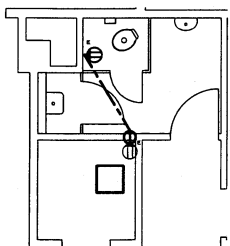
124号建物1階平面図 S=1/100



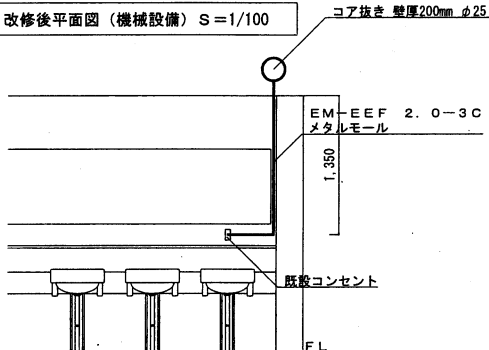
改修前平面図(機械設備) S=1/100



改修後平面図(機械設備) S=1/100



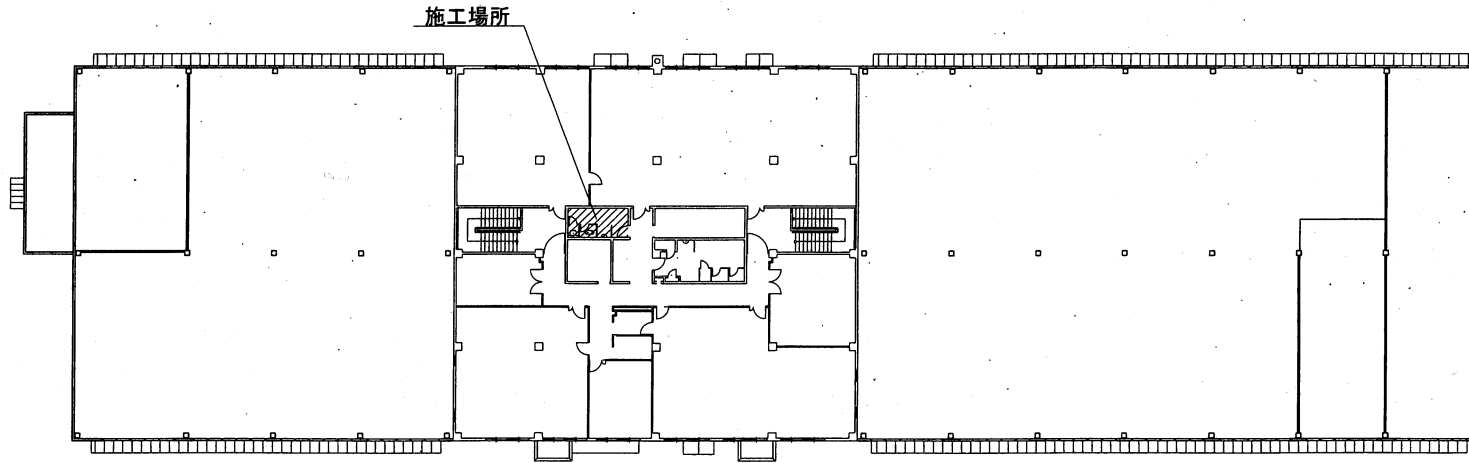
改修後平面図(電気設備) S=1/100



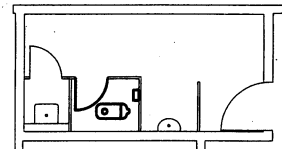
改修後立面図(電気設備) S=1/100

凡例					
	和便器撤去	1箇所		既設コンセント	1箇所
	洋便器新設	1箇所		新設コンセント	1箇所
	紙巻き器撤去	1箇所		電線新設(天井内ころがし) EM-EEF 2.0-3C	5.5m
	紙巻き器新設	1箇所		メタルモール	3.25m
	トイレブース扉撤去(再利用)	1箇所		点検口新設 600×600	1箇所
	トイレブース扉設置(再利用)	1箇所		コア抜き	1箇所

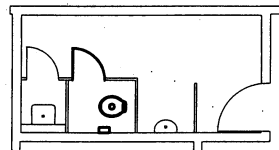
名称	飯塚駐屯地便所洋式化工事		図面番号
図名	平面図		7/12
縮尺	図示	作成年月日	令和7年5月9日
作成者	防衛技官 高巢 春菜		
陸上自衛隊飯塚駐屯地業務隊			



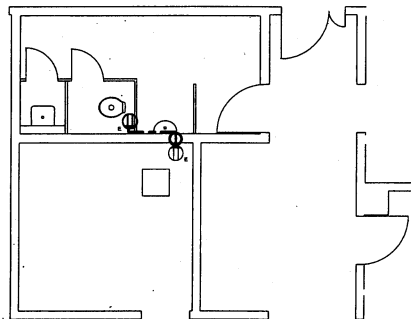
124号建物2階平面図 S=1/100



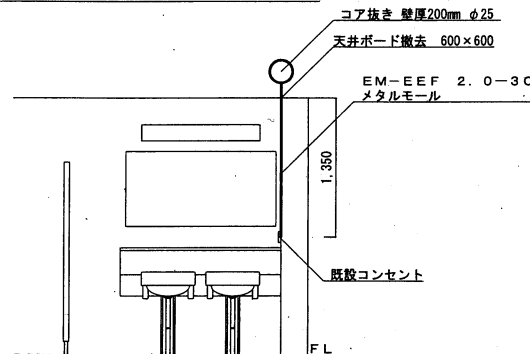
改修前平面図(機械設備) S=1/100



改修後平面図(機械設備) S=1/100



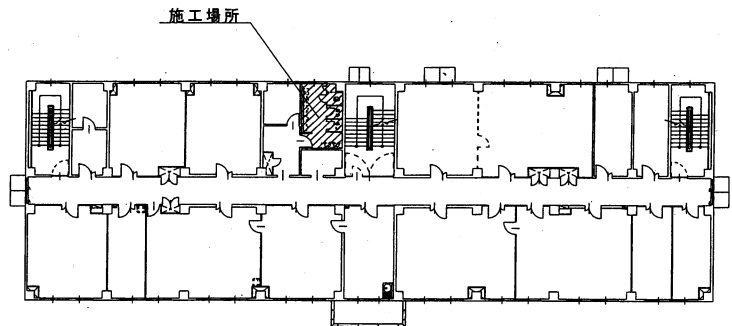
改修後平面図(電気設備) S=1/100



改修後立面図(電気設備) S=1/100

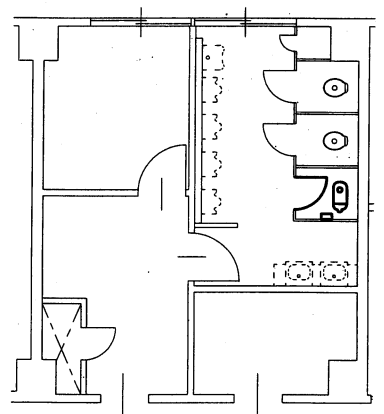
凡例					
	和便器撤去	1箇所		既設コンセント	1箇所
	洋便器新設	1箇所		新設コンセント	1箇所
	紙巻き器撤去	1箇所		電線新設(天井内ころがし) EM-EEF 2.0-3C	4.5m
	紙巻き器新設	1箇所		メタルモール	3.25m
	トイレブース扉撤去(再利用)	1箇所		コア抜き	1箇所
	トイレブース扉設置(再利用)	1箇所		既設点検口 450×450	1箇所

名称	飯塚駐屯地便所洋式化工事		図面番号
図名	平面図		8/12
縮尺	図示	作成年月日	令和7年5月9日
作成者	防衛技官 高巢 春菜		
陸上自衛隊飯塚駐屯地業務隊			

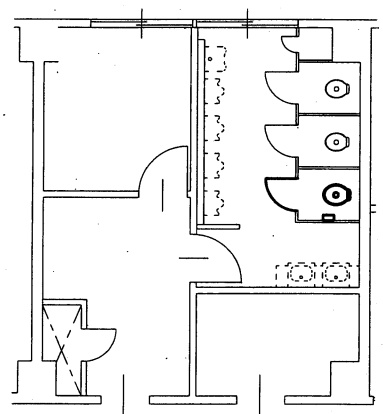


127号建物1階・2階・3階平面図 S=1/400

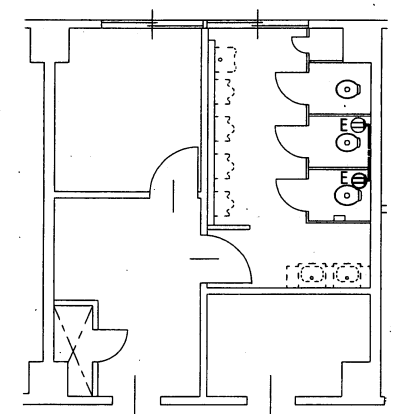
凡例					
	和便器撤去	3箇所		既設コンセント	3箇所
	洋便器新設	3箇所		新設コンセント	3箇所
	紙巻き器撤去	3箇所		電線新設(天井内ころがし)	14.4m
	紙巻き器新設	3箇所		EM-EEF 2.0-3C	
	トイレブース扉撤去(再利用)	3箇所		メタルモール	11.4m
	トイレブース扉設置(再利用)	3箇所			



改修前平面図(機械設備) S=1/100

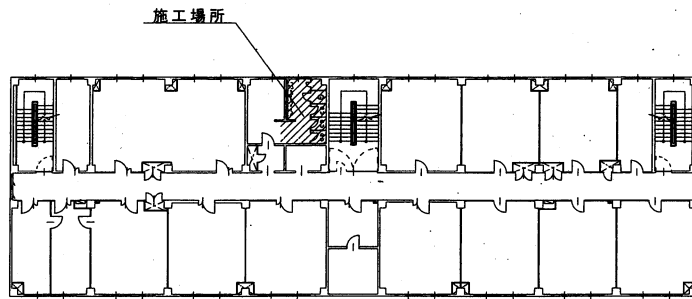


改修後平面図(機械設備) S=1/100



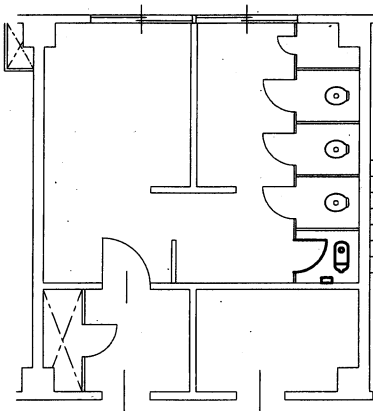
改修後平面図(電気設備) S=1/100

名称	飯塚駐屯地便所洋式化工事		図面番号
図名	平面図		9/12
縮尺	図示	作成年月日	令和7年5月9日
作成者	防衛技官 高巢 春菜		
陸上自衛隊飯塚駐屯地業務隊			

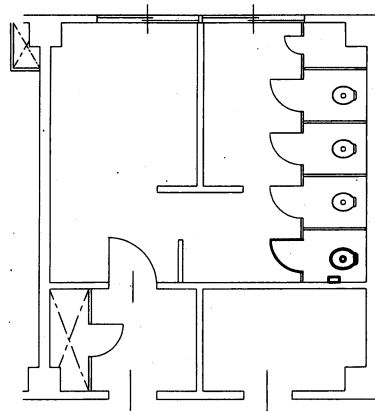


127号建物4階・5階平面図 S=1/400

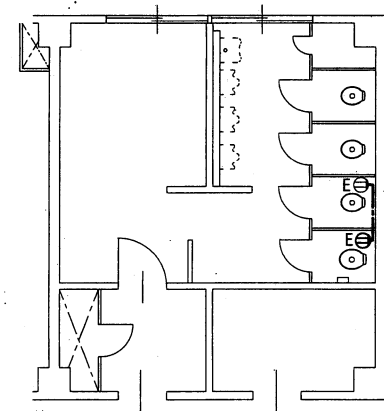
凡例				
	和便器撤去	2箇所	既設コンセント	2箇所
	洋便器新設	2箇所	新設コンセント	2箇所
	紙巻き器撤去	2箇所	電線新設(天井内ころがし) EM-EEF 2.0-3C	9.6m
	紙巻き器新設	2箇所	メタルモール	7.6m
	トイレブース扉撤去(再利用)	2箇所		
	トイレブース扉設置(再利用)	2箇所		



改修前平面図(機械設備) S=1/100

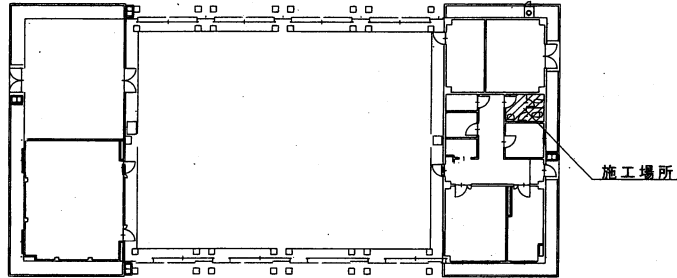


改修後平面図(機械設備) S=1/100



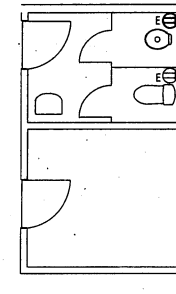
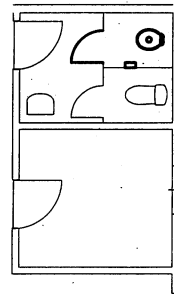
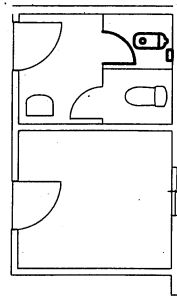
改修後平面図(電気設備) S=1/100

名称	飯塚駐屯地便所洋式化工事			図面番号
図名	平面図			10/12
縮尺	図示	作成年月日	令和7年5月9日	
作成者	防衛技官 高巢 春菜			
陸上自衛隊飯塚駐屯地業務隊				



凡例					
	和便器撤去	1箇所		既設コンセント	1箇所
	洋便器新設	1箇所		新設コンセント	1箇所
	紙巻き器撤去	1箇所		電線新設(天井内ころがし) EM-EEF 2.0-3C	4.8m
	紙巻き器新設	1箇所		メタルモール	3.8m
	トイレブース扉撤去(再利用)	1箇所			
	トイレブース扉設置(再利用)	1箇所			

130号建物平面図 S=1/400

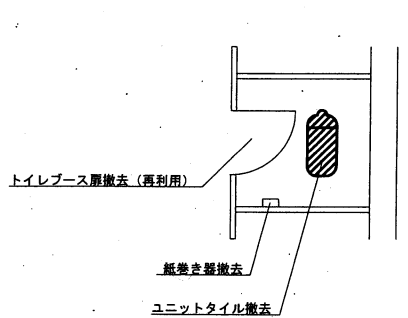


改修前平面図(機械設備) S=1/100

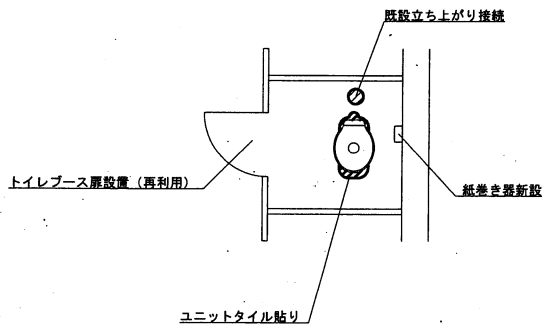
改修後平面図(機械設備) S=1/100

改修後平面図(電気設備) S=1/100

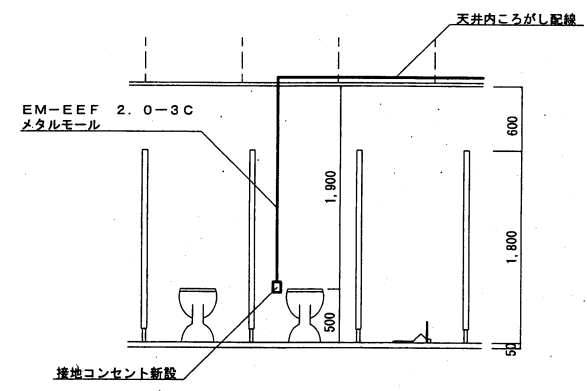
名称	飯塚駐屯地便所洋式化工事			図面番号
図名	平面図			11/12
縮尺	図示	作成年月日	令和7年5月9日	
作成者	防衛技官 高巢 春菜			
陸上自衛隊飯塚駐屯地業務隊				



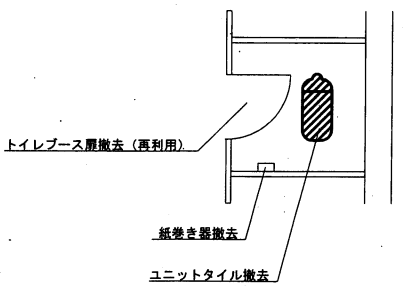
改修前標準平面図 (A)



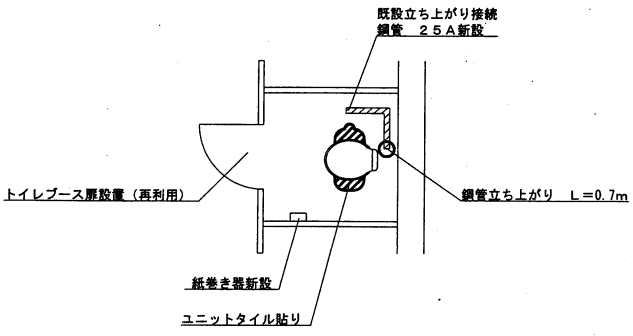
改修後標準平面図 (A)



標準断面図



改修前標準平面図 (B)



改修後標準平面図 (B)

名称	飯塚駐屯地便所洋式化工事		図面番号
図名	平面図		12/12
縮尺	図示	作成年月日	令和7年5月9日
作成者	防衛技官 高巢 春菜		
陸上自衛隊飯塚駐屯地業務隊			