







# 108号建物建具取替

業務隊長	管理科長	営繕班長	管財係	工事企画	設計製図
					
所 属	陸 上 自 衛 隊		図 面 番 号		1/6
	飯 塚 駐 屯 地 業 務 隊		作 成 年 月 日		令 和 8 年 1 月 13 日

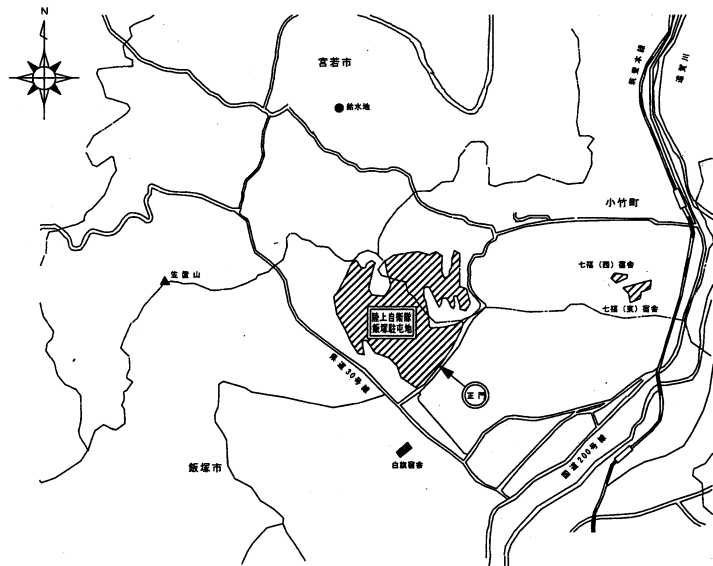
仕 様 書

- 1 件 名 108号建物建具取替
- 2 場 所 福岡県飯塚市津島282 (陸上自衛隊飯塚駐屯地)
- 3 概 要 (1) 建具撤去・新設 一式  
(2) 電気設備工事 一式
- 4 一般事項 (1) 本役務は、仕様書及び図面によるほか国土交通省大臣官房官庁営繕部制定「公共建築工事標準仕様書(建築・電気設備工事編)」及び「公共建築改修工事標準仕様書(建築・電気設備工事編)」によるものとする。  
(2) 本役務の施工に際し、周囲の構造物等に損傷等を与えないよう十分に注意して養生・施工し、損傷等を与えた場合は、請負業者の負担においてすべて原形に復旧すること。  
(3) 作業場所における風紀・盗難並びに火気の取扱等安全面については、請負業者の責任において管理すること。  
(4) 作業の際、異常を発見した場合は、速やかに原因を究明し状況を部隊側に報告し事後の指示に従うこと。  
(5) 本役務に使用する材料は、全て新品とし使用する前に部隊側の検査を受け合格品のみを使用すること。なお、不合格品は速やかに搬出すること。  
(6) 納まり等で使用材料・取付工法の軽微な変更は、監督官と協議の上、実施すること。  
(7) 作業の記録は、全般的な経過及び部隊側と協議した結果を記録した書面を作成する。なお作業の記録において部隊側より請求された場合は、提出又は提示すること。  
(8) 写真については、作業前から作業後までの工程毎(作業前・作業中・作業後)及び部隊側の指示する事項について、カラー・B5版各1枚を撮影し工事用70×100(A4版)に整理した上、提出すること。デジタルカメラの場合、A4用紙に3枚を基準に印刷して提出すること。  
(9) 本役務において発生する産業廃棄物は、請負業者の責任において関係法令に基づき、適切に処理するものとする。また、金属くずについては、発生材調書を監督官に提出するものとし、監督官が指示する場所(駐屯地内)に運搬・集積すること。  
(10) 設計図書に記載された寸法は標準寸法であり、施工に際しては、事前に原寸等を確認し、施工するものとする。また、設計図書に記載なき事項であっても、軽微な作業は請負業者の責任において施工するものとする。  
(11) 作業の際に、電気・水が必要なときは、請負業者側において対処すること。  
(12) 作業終了時は、現場の清掃及び片付けを確実に実施するものとする。

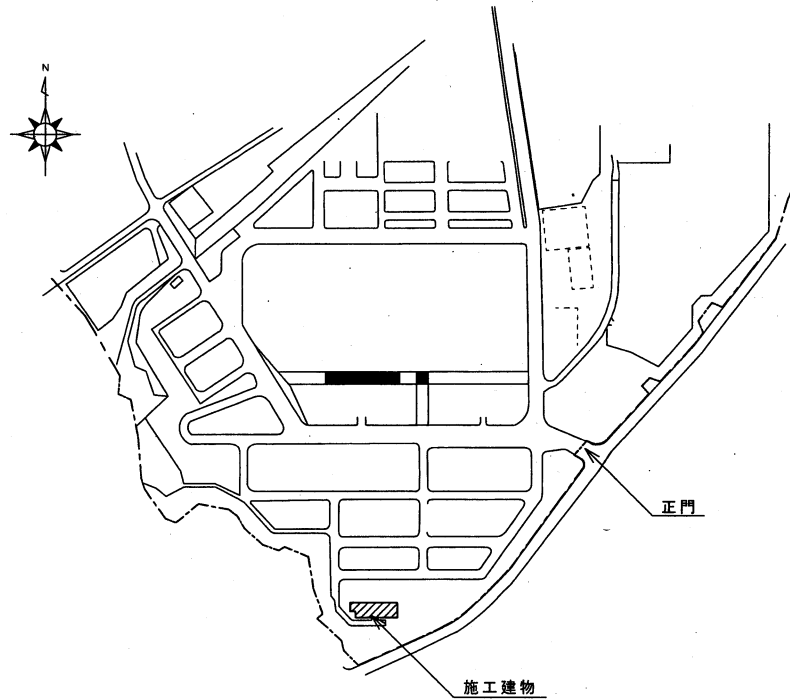
5 特記事項

- (1) 建具は、施工に先立ち承認図を作成し、監督官の承認を得て作成を実施すること。  
(2) 本役務で使用する材料は、建具表に示すもの若しくは同等品以上とする。  
(3) 既存建具は外周枠を残し、その上から新設建具を取り付けるカバー工法とする。  
(4) 天井内の配線は薄鋼電線管で敷設する。  
(5) 電気錠制御盤及びテンキーユニット立上り配線はメタルモールで敷設する。  
(6) 鉄鋼面の塗装の種類及び工程は下記のとおりとする。  
素地ごしらえB種、錆止めA種、SOP塗装B種

名 称	108号建物建具取替		図面番号
図 名	仕様書		2/6
縮 尺	作成年月日	令和8年1月13日	
作成者	防衛技官 杉本 幸乃		
	陸上自衛隊飯塚駐屯地業務隊		

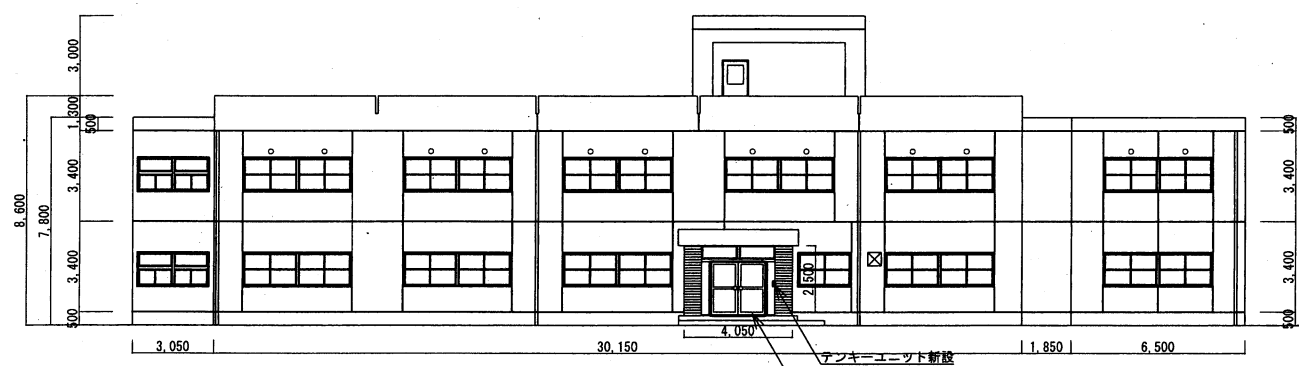
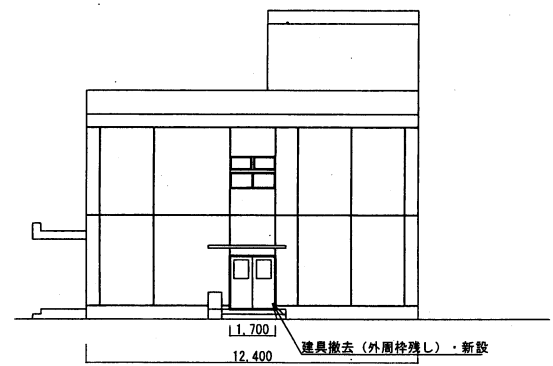
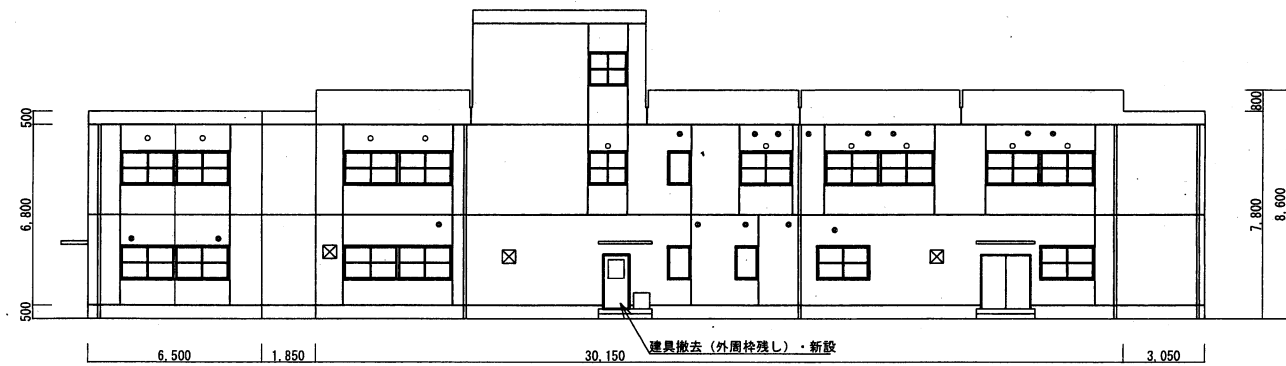
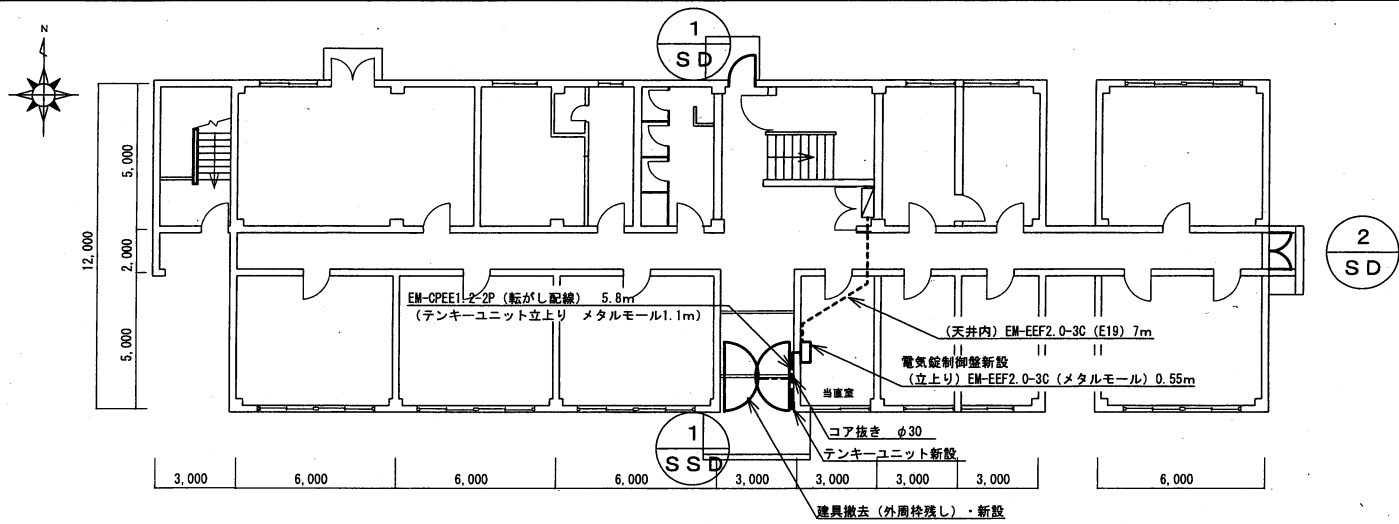


案内図 S=1/X



配置図 S=1/5,000

名称	108号建物建具取替			図面番号
図名	案内図・配置図			3/6
縮尺	図示	作成年月日	令和8年1月13日	
作成者	防衛技官 杉本 幸乃			
	陸上自衛隊飯塚駐屯地業務隊			



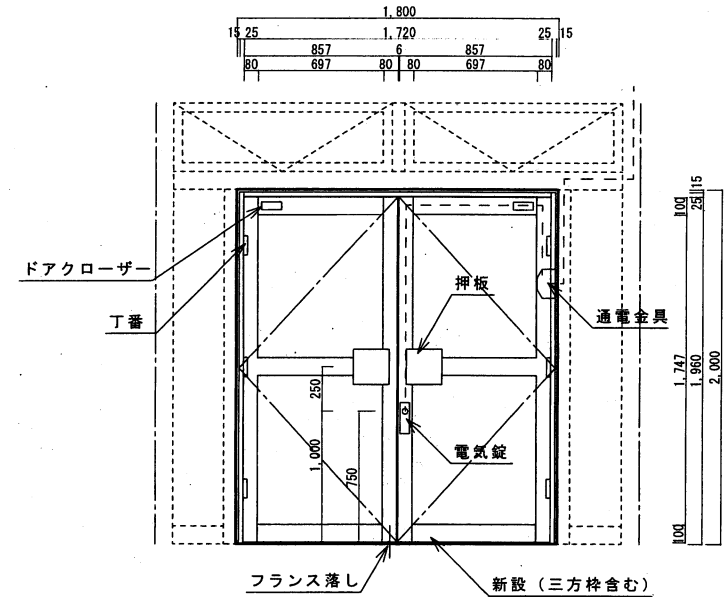
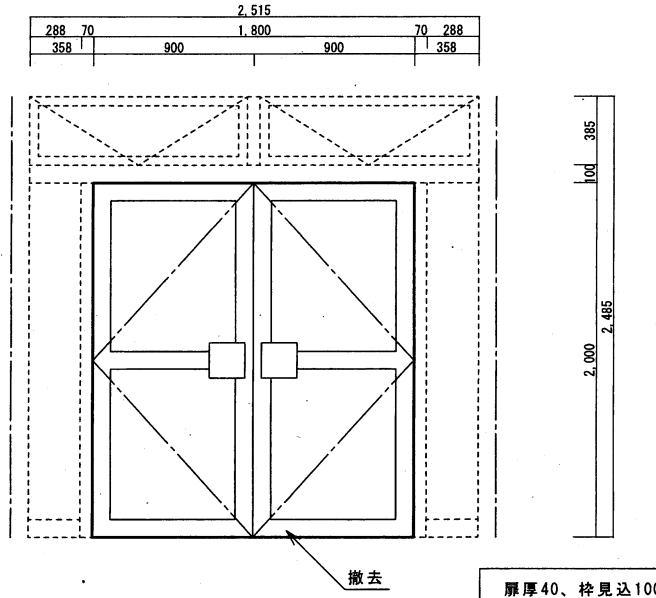
名称	108号建物建具取替			図面番号
図名	平面図・立面図			4/6
縮尺	図示	作成年月日	令和8年1月13日	
作成者	防衛技官 杉本 幸乃			
	陸上自衛隊飯塚駐屯地業務隊			

1  
SSD

撤去：ステンレス製両開き自由戸

新設：ステンレス製両開き框戸

形状・寸法

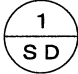
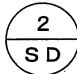
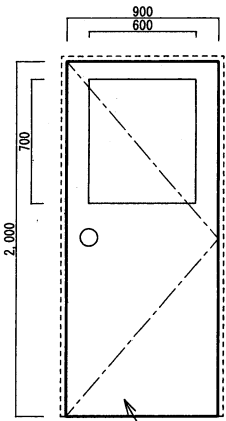
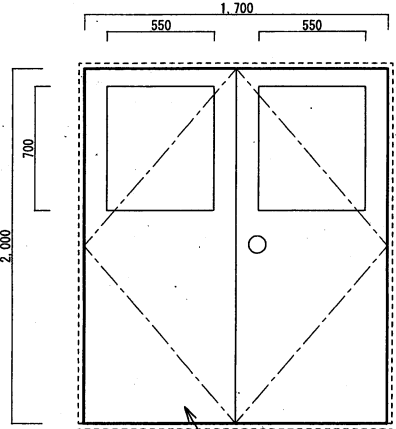


付属金物  
その他

フロアヒンジ  
シリンダー本締り錠  
フランス落し  
押板  
引手(ステンレス製200角)  
ガラス フロート板ガラス厚5mm

丁番  
本締電気錠 MIWA AL4M-1 BS38MK  
通電金具 MIWA TEK-9CC  
コード MIWA DENコード  
フランス落し  
押板 ユニオン 200角  
ステンレス製ドアハンドル  
ドアクローザー S有 平行型 PS-7003  
テンキーユニット MIWA TKU-003CV  
電気錠制御盤(当直室内) MIWA BAN-DS1  
ガラス フロート板ガラス厚5mm

名称	108号建物建具取替			図面番号
図名	建具表			5/6
縮尺	1/30	作成年月日	令和8年1月13日	
作成者	防衛技官 杉本 幸乃			
	陸上自衛隊飯塚駐屯地業務隊			

	<p style="text-align: center;">  <span style="margin-left: 20px;">撤去・新設 鋼製片開きフラッシュ戸</span> </p>	<p style="text-align: center;">  <span style="margin-left: 20px;">撤去・新設 鋼製両開きフラッシュ戸</span> </p>
<p style="text-align: center;">形状・寸法</p>	<div style="text-align: center;">  <p style="margin-top: 10px;">撤去 (外周枠残し) 新設 (三方枠含む) (SOP仕上)</p> </div> <div style="text-align: right; margin-top: 10px; border: 1px solid black; padding: 2px;">既設：扉厚40、枠見込100</div>	<div style="text-align: center;">  <p style="margin-top: 10px;">撤去 (外周枠残し) 新設 (三方枠含む) (SOP仕上)</p> </div> <div style="text-align: right; margin-top: 10px; border: 1px solid black; padding: 2px;">既設：扉厚40、枠見込100</div>
<p style="text-align: center;">付属金物 その他</p>	<p>ステンレスT番 ドアクローザー S有 パラレル型 PS-7003 戸当り 本締りモノロック錠 (撤去) ボタン式テンキー (新設) 長沢製作所製 キーレックス4000 本締錠 (新設) MIWA DA-1STBS64MK 網入り型板ガラス 厚6.8mm ステンレス製沓摺 厚2.0 (SUS304) ステンレス製水切 厚1.5 (SUS304)</p>	<p>ステンレスT番 ドアクローザー S有 パラレル型 PS-7003 戸当り×2 本締りモノロック錠 (撤去) ボタン式テンキー (新設) 長沢製作所製 キーレックス4000 本締錠 (新設) MIWA DA-1STBS64MK フランス落し ネオプレングム 4周 網入り型板ガラス 厚6.8mm ステンレス沓摺 厚2.0 (SUS304)</p>

名称	108号建物建具取替			図面番号
図名	建具表			6/6
縮尺	1/30	作成年月日	令和8年1月13日	
作成者	防衛技官 杉本 幸乃			
	陸上自衛隊飯塚駐屯地業務隊			