

福岡（R7）衛生設備改修工事

件名	福岡（R7）衛生設備改修工事	図面番号	1/26
図名	表紙	作成年月日	7.11.21
所属	陸上自衛隊福岡駐屯地業務隊管理科		

仕 様 書

1 件 名

福岡（R7）衛生設備改修工事

2 場 所

福岡県春日市大和町5-12 陸上自衛隊福岡駐屯地

3 概 要

便器の洋式化、シャワーユニット設置及びそれに伴う付帯工事

4 期 間

工事期間：契約日～令和8年3月31日（火）

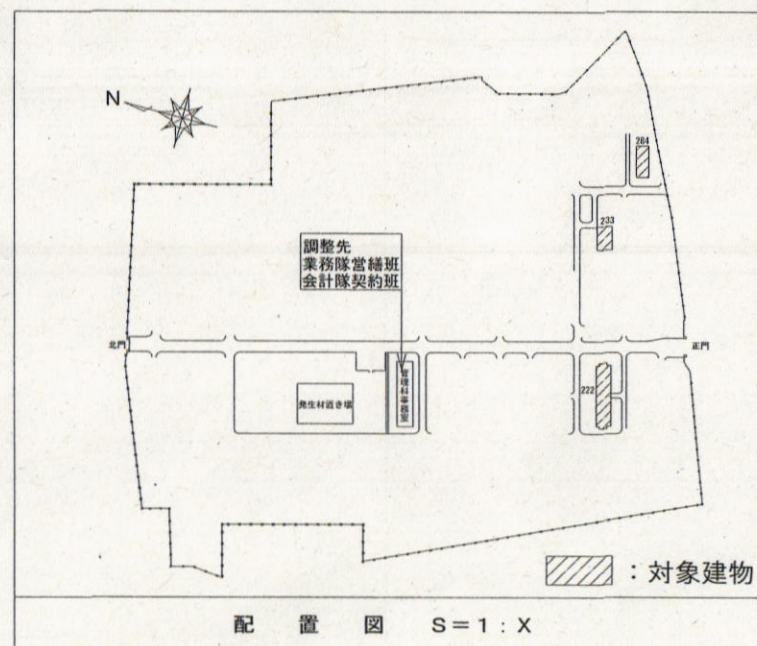
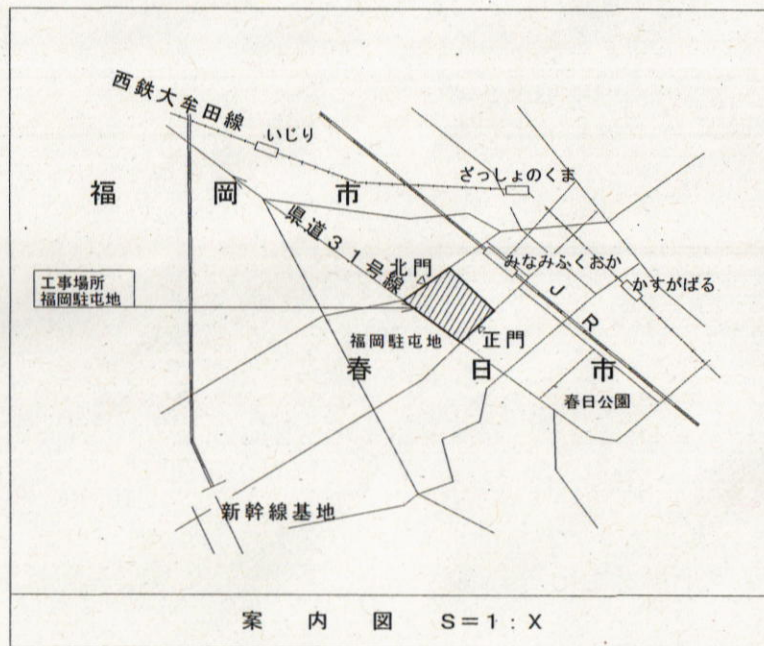
5 一般事項

- (1) 本工事は本設計図書によるほか、国土交通省大臣官房官庁営繕部監修「公共建築改修工事標準仕様書（建築、機械設備、電気設備工事編）現行版」（以降、共通仕様書という。）及び関係法規、メーカー仕様等を遵守して実施するものとする。
- (2) 本工事に際して、疑義が生じた場合は、監督官と協議してその指示に従うものとする。
- (3) 本工事で使用する材料等は全て新品とし、監督官の検査を受け合格した材料のみを使用するものとし、製品の出荷証明となる書類を提出するものとする。
- (4) 本仕様書等に記載なき事項といえども、取り合い上及び技術的に当然実施すべき事項については、請負業者の負担において実施するものとする。
- (5) 駐屯地施設への入出門及び工事の実施にあたっては、駐屯地規則で定められた手続きを行うとともに、従うものとする。
- (6) 本工事に際して、十分な安全対策を行い、作業員に対しては機会あるごとに注意喚起するものとする。
- (7) 本工事に際して、他の施設に損傷を与えないように十分注意し、万一損傷を与えた場合は、速やかに監督官へ報告するとともに、請負業者の責任において原状に復旧するものとする。
- (8) 本工事の写真は、カメラ又はデジタルカメラにより、施工前、施工中、施工後、主要な作業状況、隠ぺい箇所及び監督官の指示する箇所を撮影し、簿冊に整理した上、監督官に1部提出するものとする。また、ネガ又デジタルカメラの電子データは、完成検査終了後、請負業者の責任において確実に処分又は消去するものとする。
- (9) 本工事で生じた発生材のうち、監督官が指示する鉄屑等については、種類毎に整理したうえで、指定場所へ搬入し、所定の調書を添えて官側へ引き継ぐものとする。その他の発生材は関係法令に基づき、請負業者の責任において全て構外に搬出し、処分するものとする。
- (10) 本工事においては、原則として電気及び水は官給しないものとする。

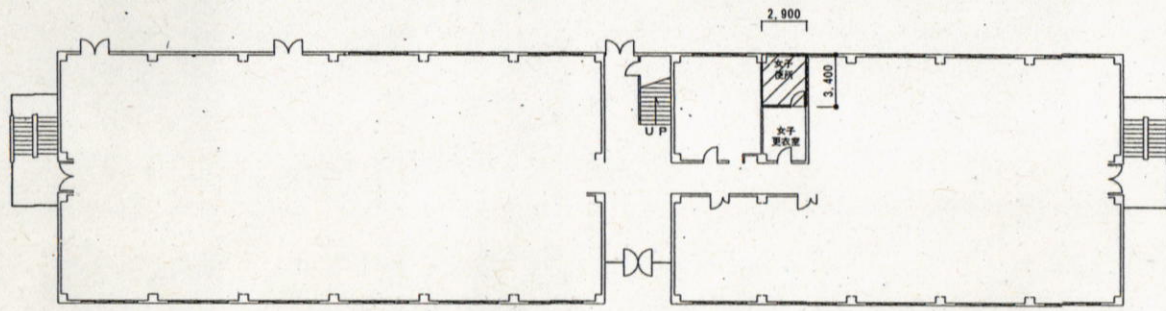
6 特記事項

- (1) 仮 設
 - 作業に使用する足場は、脚立足場程度とし、既存部分を汚損しないよう必要に応じて養生をするものとする。
- (2) 撤 去
 - ア 天井材はアスベスト含有の恐れがある為、アスベスト含有しているものとして扱う。（みなし）
 - イ 既存施設に損傷を与えないよう十分注意して作業を行うこと。また、万一損傷を与えた場合は請負業者の責任において復旧するものとする。
 - ウ アスベスト含有成形建材は、湿潤後手ばらして撤去するものとする。
 - エ アスベスト含有成形建材の除去作業を行うときは、床、壁の養生を行い、呼吸用保護具、手袋等を使用すること 処分については密封処理2重梱包とし、特別管理型処分とするものとする。
- (3) 建 築
 - 床、壁及び天井の復旧に使用する材料は既存に合わせるものとする。
- (4) 電 気
 - ア 照明器具は、すべて埋込型LED（JIS規格品）とするものとする。
 - イ 使用する電線は、EM-EEFとし、JIS規格品とするものとする。
 - ウ 露出配線の保護材は1種金属線を基準とし、極力壁と同色のものを使用するものとする。
 - エ 新設するケーブルは、天井ころがし配線とし、立下りは埋込配線で施工するものとする。
 - オ 照明器具は、割付け良く設置するとともに、細部は監督官と調整のうえ実施するものとする。
 - カ 作業完了後、絶縁抵抗測定を実施し、結果表を提出するものとする。
- (5) 機 械
 - ア 器具表（15/26）に示す衛生器具の設置及びそれに伴う給排水管を更新する。
 - イ ユニットバスの設置（建築）及びそれに伴う給水・排水・給湯・ガス管等を更新する。
 - ウ 1階床下はビット構造とする。（ただし通信局舎は土間構造とする。）
 - エ 既設RC床・壁の配管用穴開は、ダイヤモンドカッターを使用する。
 - オ 既設配管等の撤去跡は、モルタル補修を行う。（和風便器撤去跡のスラブ補修は建築。）
 - カ 既設梁への新規穴開は不可とする。
 - キ 配管の保温材は、給水はポリスチレンフォーム保温筒、給湯はグラスウール保温筒とする。
- (6) その他
 - ア 本作業実施にあたっては、事前に現地確認・実測のうえ施工するものとする。
 - イ 完成検査合格後、施工上の欠陥によるものとみられる不具合等の発生について請負業者は1年間はその責を負うものとする。

件 名	福岡（R7）衛生設備改修工事	図面番号	2/26
図 名	仕様書	作成年月日	7.11.21
所 属	陸上自衛隊福岡駐屯地業務隊管理科		



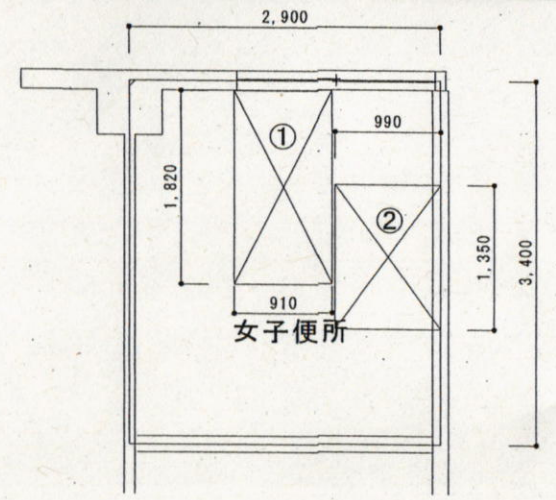
件 名	福岡 (R7) 衛生設備改修工事	図面番号	3/26
図 名	案内図・配置図	作成年月日	7.11.21
所 属	陸上自衛隊福岡駐屯地業務隊管理科		



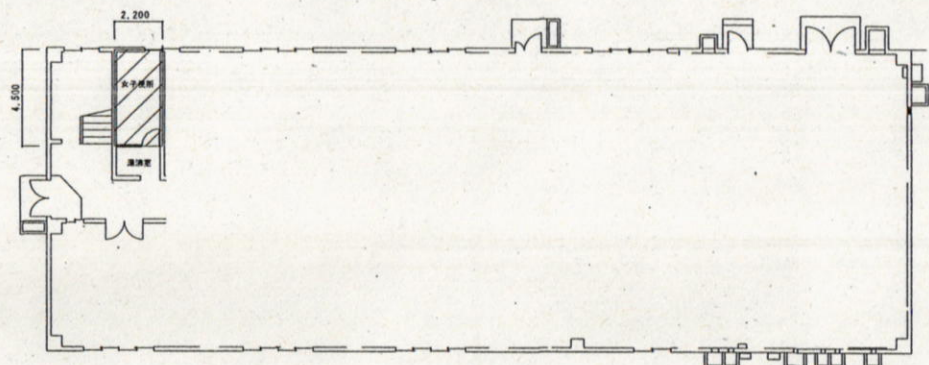
222号建物 1階平面図 1/250

改修範囲 (養生: ブルーシート)

天井撤去復旧範囲: ①②シーリング石膏ボード \times 9.5天井野縁共 (②天井野縁の復旧はなし) ※みなしアスベスト含有建材とする。(レベル3相当)

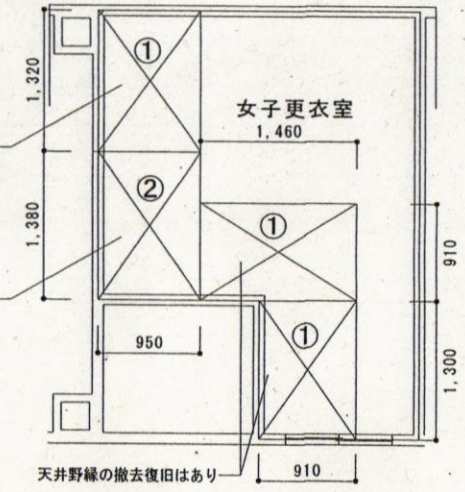


222号建物 天井伏図 1/50

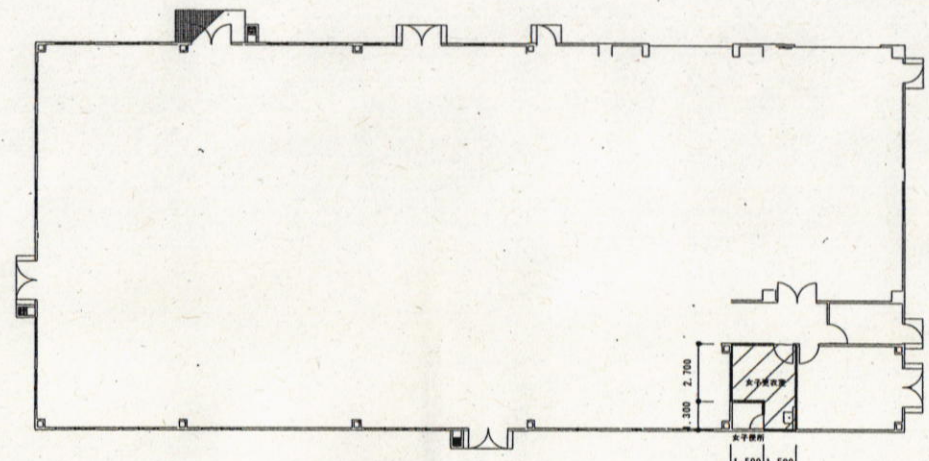


233号建物 1階平面図 1/150

改修範囲 (養生: ブルーシート)



284号建物 天井伏図 1/50

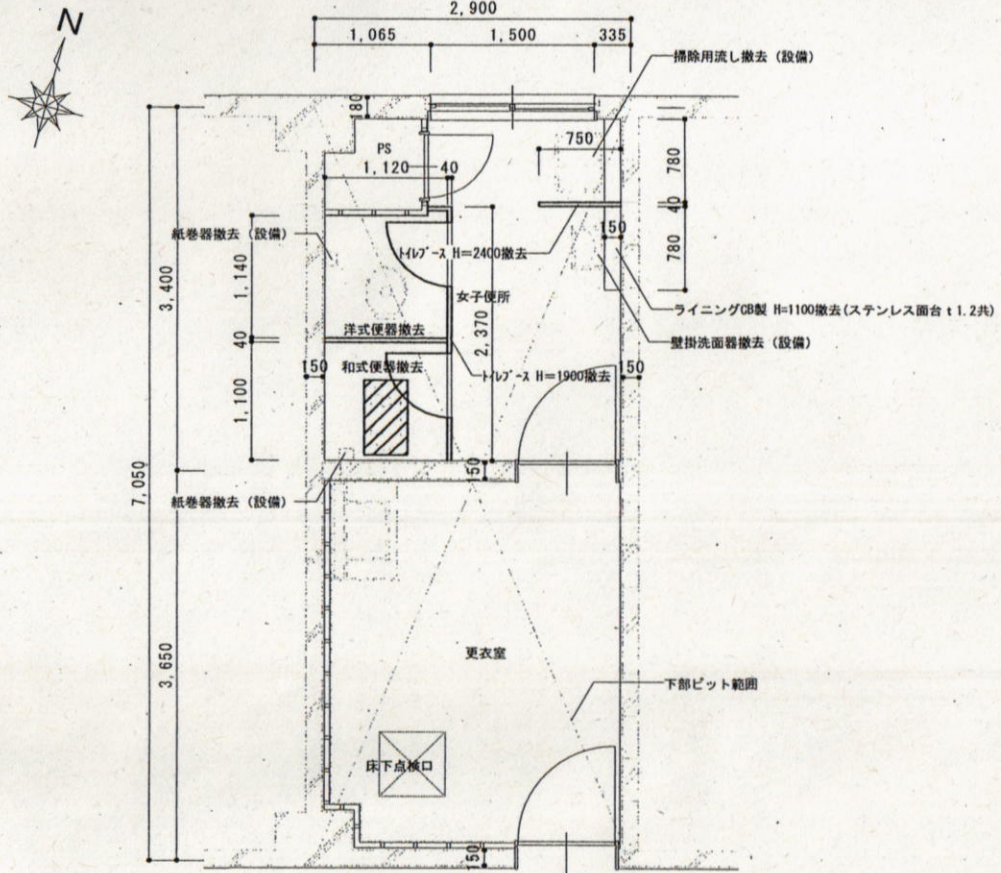


284号建物 1階平面図 1/150

改修範囲 (養生: ブルーシート)

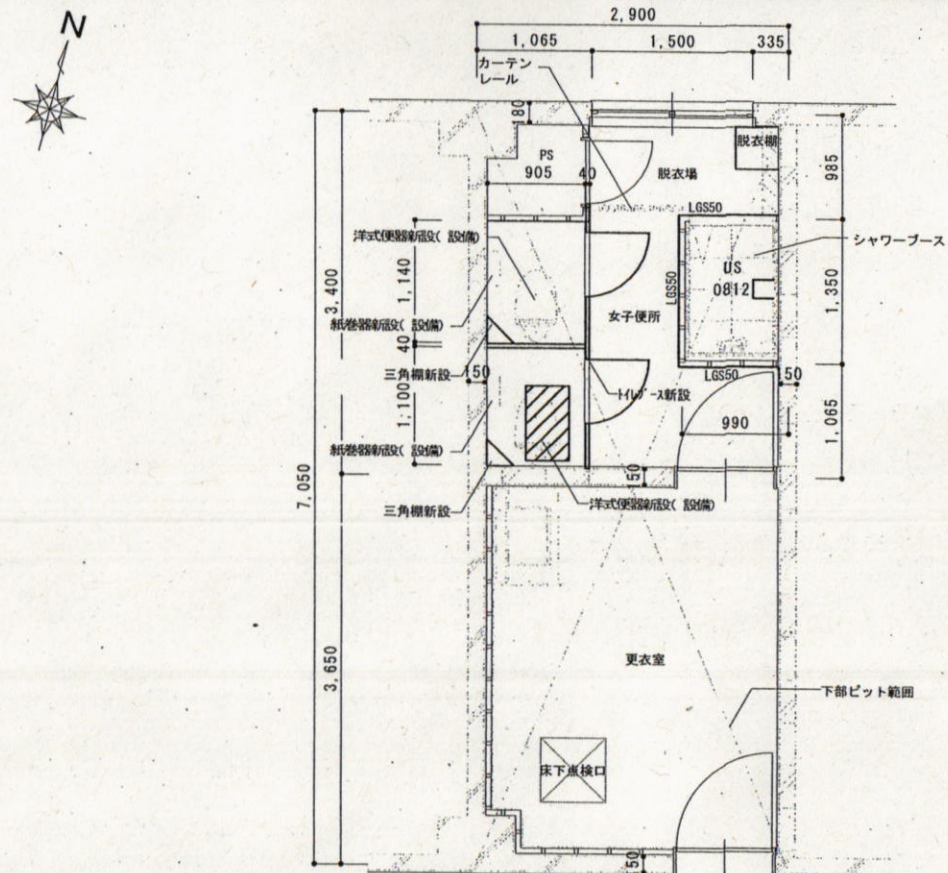
天井撤去復旧範囲: ①②化粧石膏ボード \times 9.5天井野縁共 (②天井野縁の復旧はなし) ※みなしアスベスト含有建材とする。(レベル3相当)

件名	福岡 (R7) 衛生設備改修工事	図面番号	4/26
図名	各建物平面図・天井伏図	作成年月日	7.11.21
所属	陸上自衛隊福岡駐屯地業務隊管理科		



222号建物 改修前1階平面詳細図 1/50

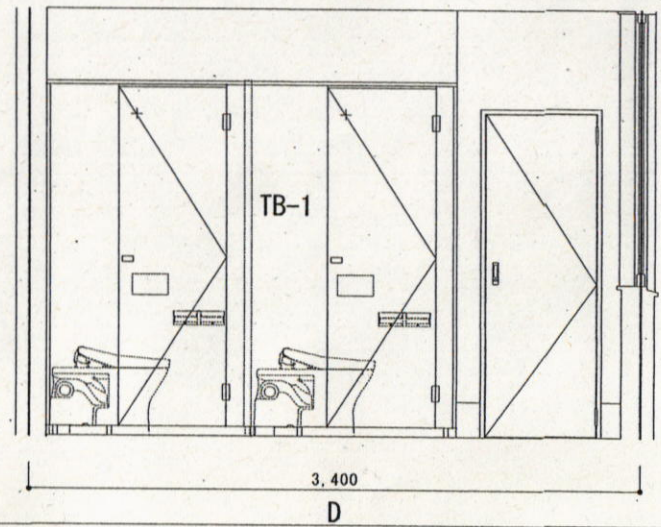
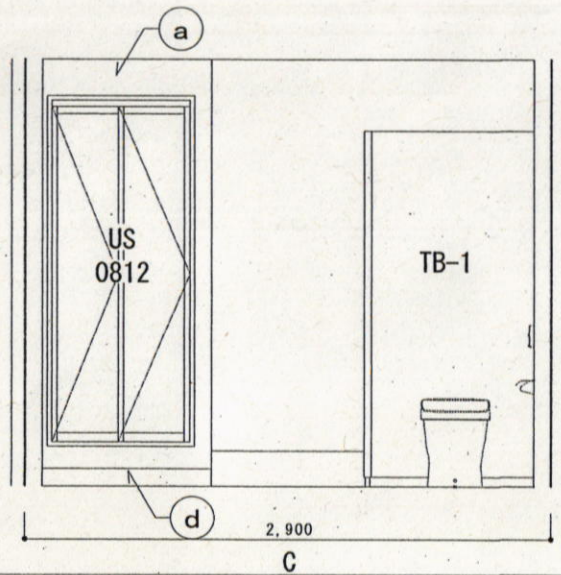
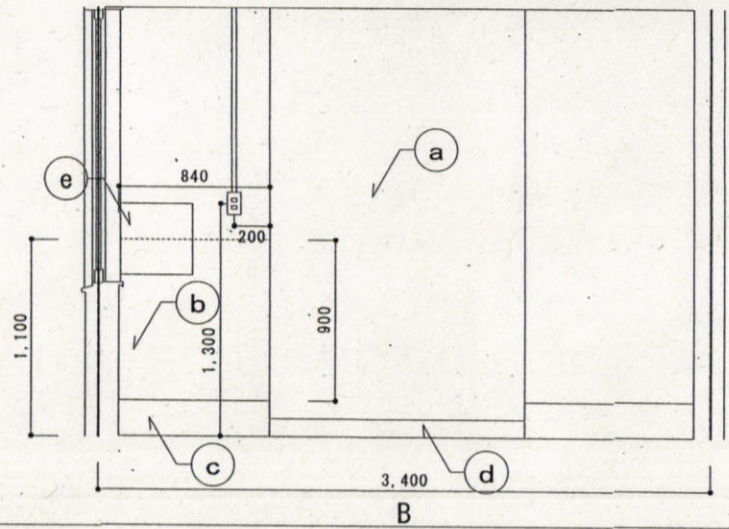
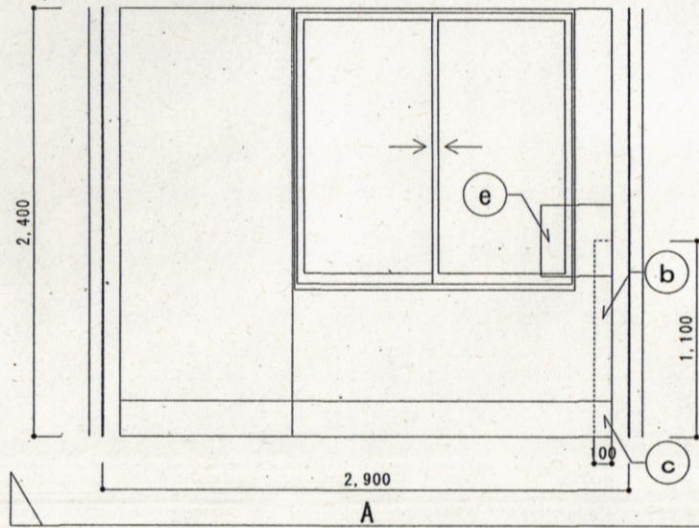
撤去範囲	
床	50角タイル下地共 t 30、土間スラブ t 150撤去、 カッター切、はつり 400 x 700
天井	平面図参照
トイレ	トイレブース t 40撤去
その他	洋式便器撤去 (設備) 和式便器撤去 掃除用流し撤去 (設備) 壁掛洗面器撤去 (設備) ライニング撤去 (面台共) 紙巻器撤去 (設備)



222号建物 改修後1階平面詳細図 1/50

改修内容	
床	土間スラブ t 150、あと施工アンカー-D10@200、類似品50角タイル 400 x 700
床	下地処理の上類似品50角タイル
巾木	下地処理の上類似品100 x 200角タイル (既存ライニング撤去部分) ステンレス巾木 H100 (新設GS部分)
壁	腰壁/下地処理の上EP-G塗 (既存ライニング撤去部分) 壁/LGS50+ウレタン t 8+EP-G塗
天井	平面図参照
トイレ	トイレブース新設 t 40 (TB-1)
その他	洋式便器新設 (設備) シャワーブース新設 0812 紙巻器新設 (2連) (設備) カーテンレール 0.9m 脱衣棚 D400 W400 H=400 三角棚新設

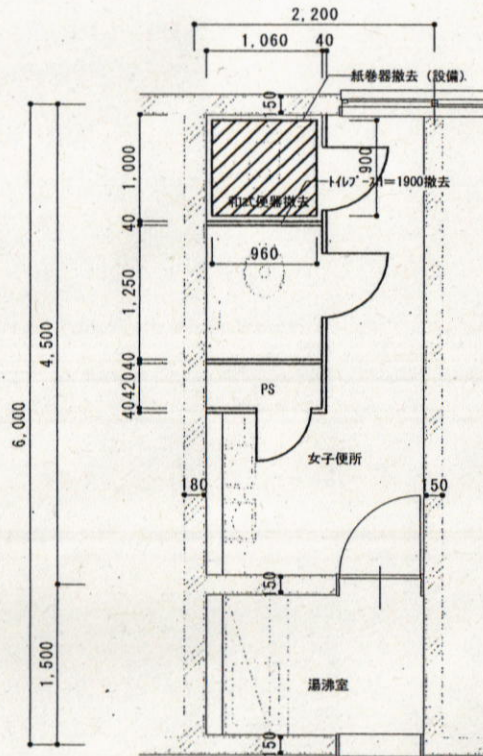
件名	福岡 (R7) 衛生設備改修工事	図面番号	5/26
図名	222号建物1階平面詳細図	作成年月日	7.11.21
所属	陸上自衛隊福岡駐屯地業務隊管理科		



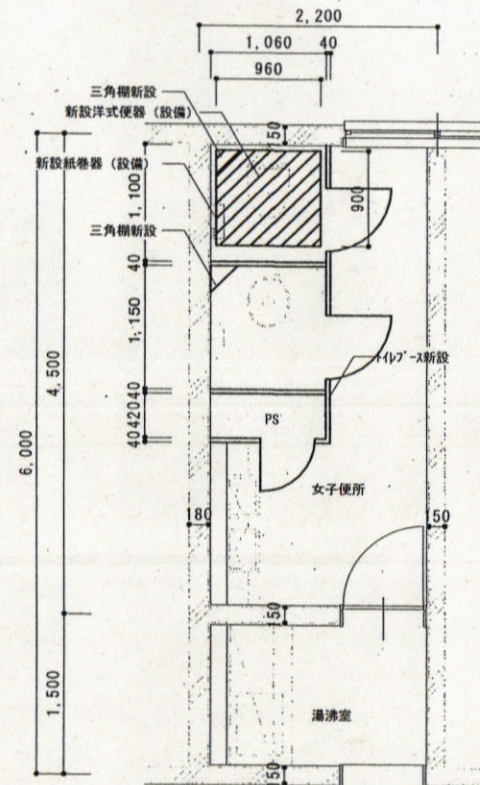
仕上	
Ⓐ	LGS50+ケイカル板 t8+EP-G塗 (B種)
Ⓑ	EP-G塗 (B種)
Ⓒ	巾木:類似品100×200角タイル
Ⓓ	巾木:ステンレス巾木 H100
Ⓔ	脱衣棚

222号建物 改修後展開図 1/30

件名	福岡 (R7) 衛生設備改修工事	図面番号	6/26
図名	222号建物展開図	作成年月日	7.11.21
所属	陸上自衛隊福岡駐屯地業務隊管理科		



233号建物 改修前平面詳細図 1/50

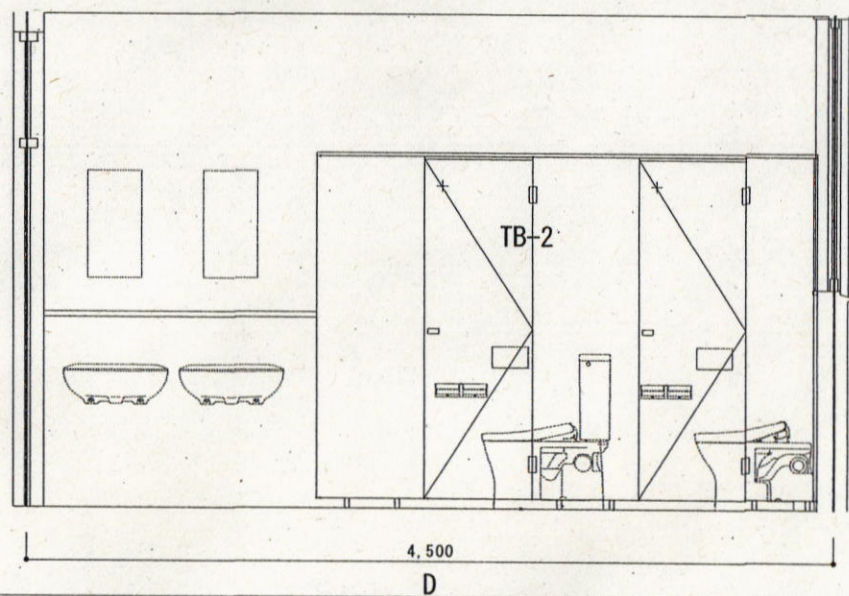
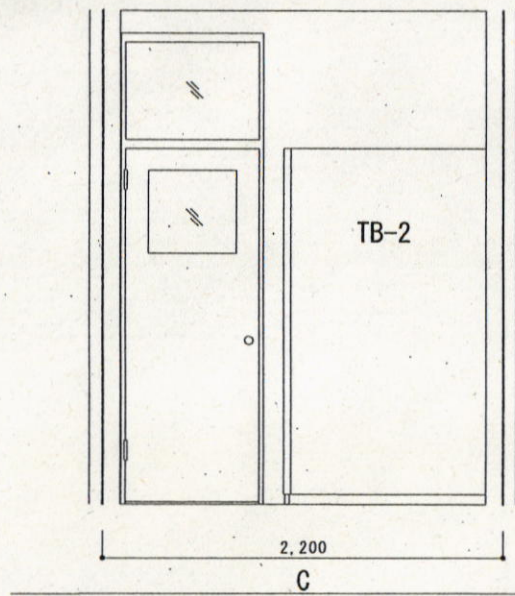
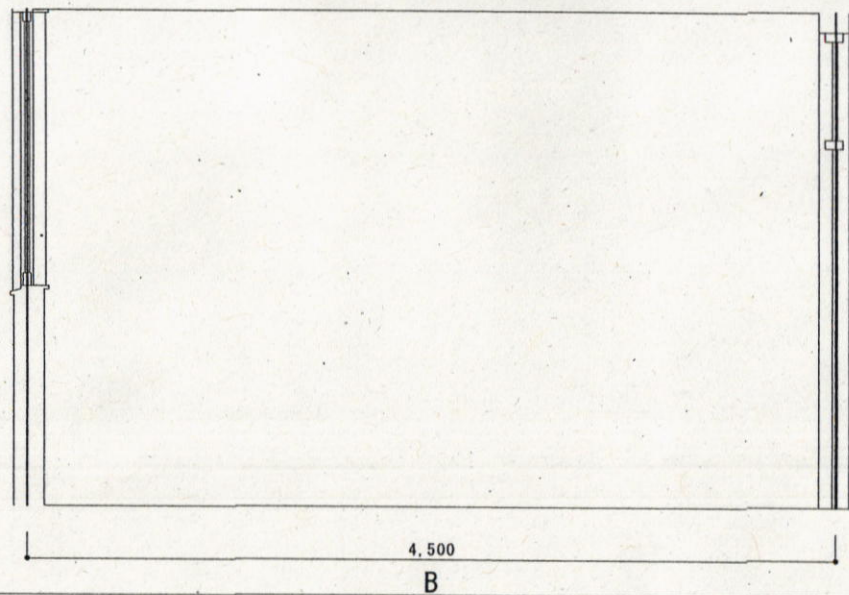
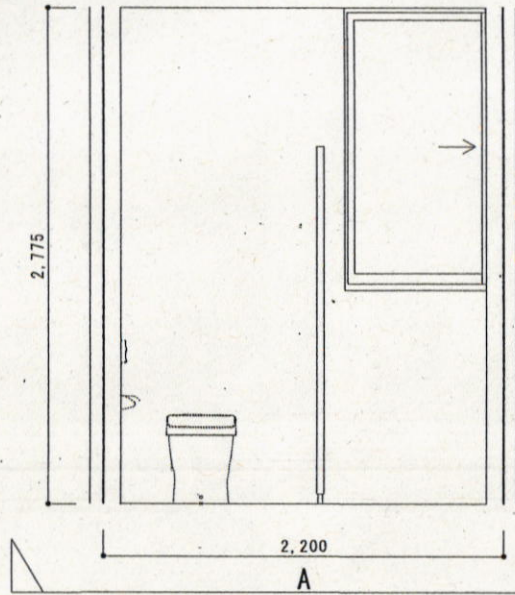


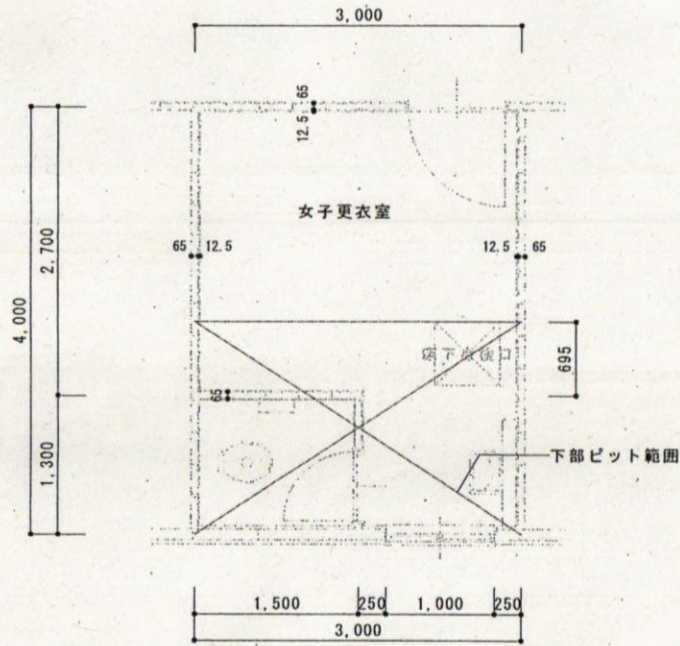
233号建物 改修後平面詳細図 1/50

撤去範囲	
床	25角タイル下地共t30、土間t150撤去、カッター切、はつり ポリエチレンフィルムt0.15、砕石t100撤去、真砂土掘削（設備工事） 960×900
トイレース H1900	トイレース t40撤去
その他	和式便器撤去 紙巻器撤去（設備）

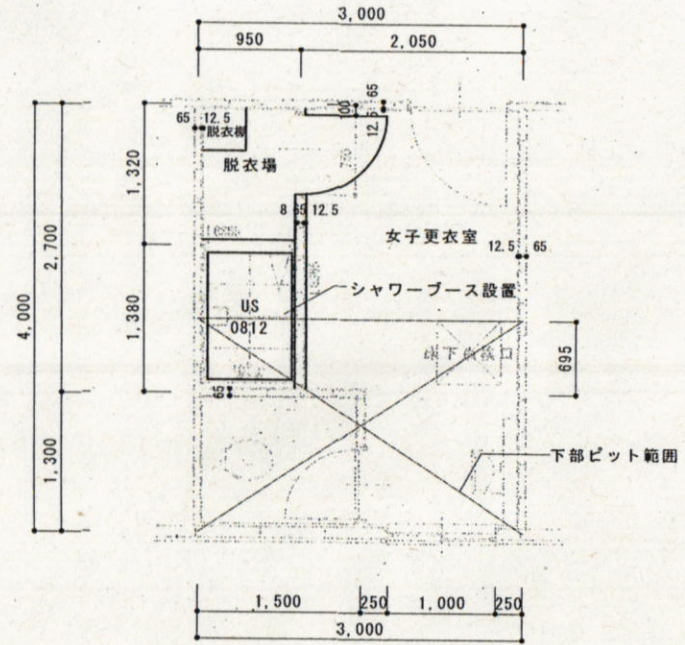
改修内容	
床	真砂土埋め戻し（設備）、砕石t100、ポリエチレンフィルムt0.15、 土間t150、あと施工アンカー-D10@200、類似品25角タイル 960×900
トイレース H2000	トイレース t40新設（TB-2）
その他	洋式便器新設（設備） 紙巻器新設（2連）（設備） 三角棚新設

件名	福岡（R7）衛生設備改修工事	図面番号	7/26
図名	233号建物1階平面詳細図	作成年月日	7.11.21
所属	陸上自衛隊福岡駐屯地業務隊管理科		





284号建物 改修前平面詳細図 1/50

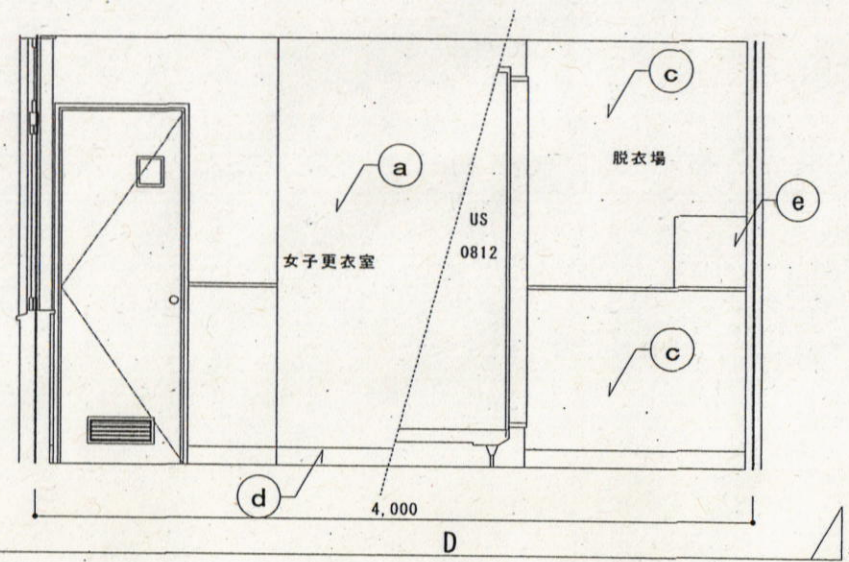
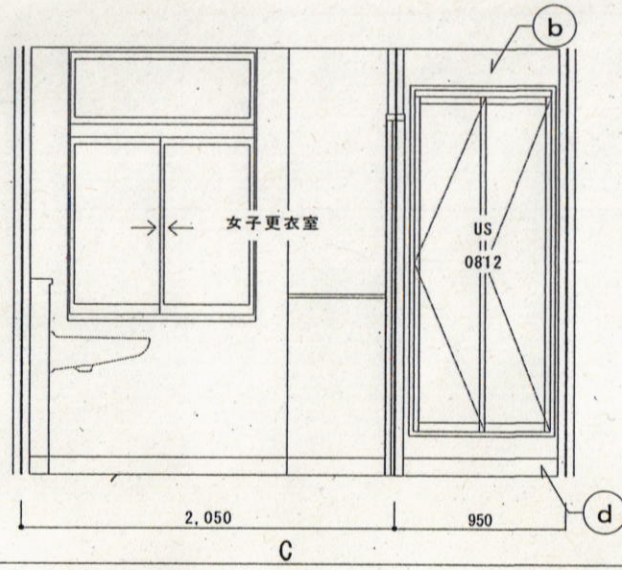
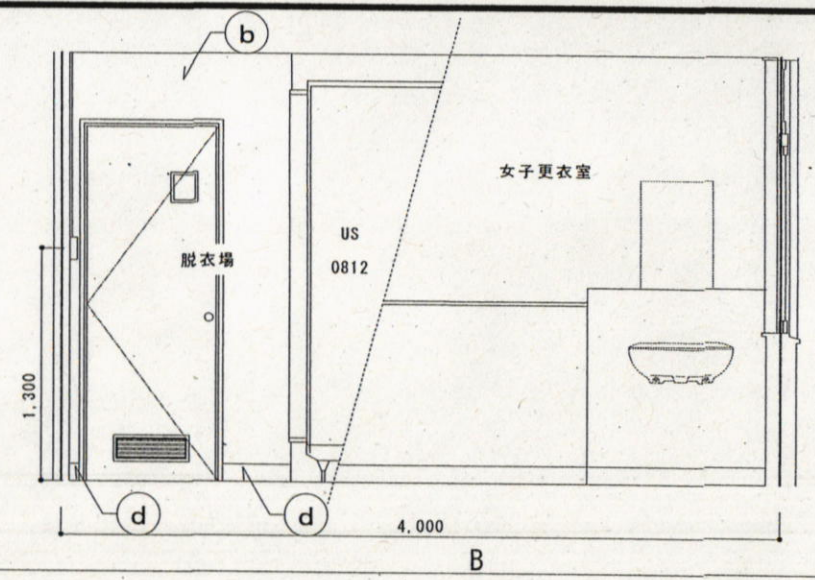
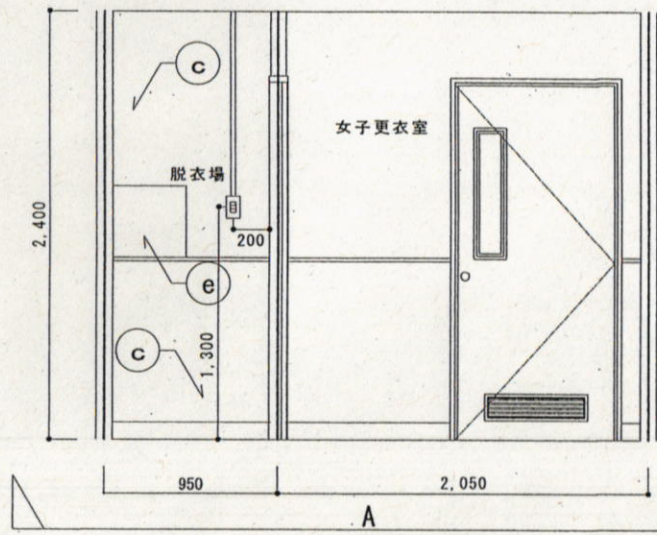


284号建物 改修後平面詳細図 1/50

撤去範囲	
天井	平面図参照

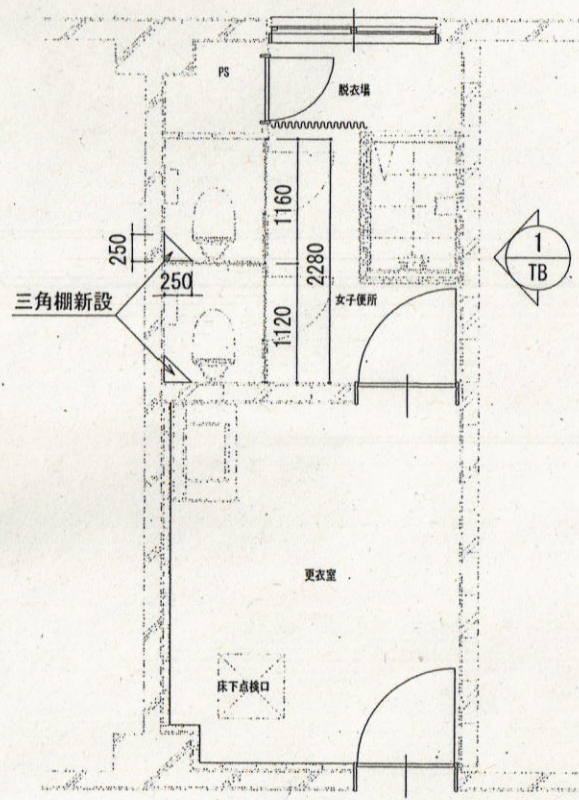
改修内容	
壁	既存腰壁/下地処理の上EP-G塗 既存壁/下地処理の上EP-G塗 新設壁/LGS85+ (脱衣場側) 1/8 (更衣室側) PBボード12.5+EP-G塗
巾木	新設壁/ソフト巾木 H=100
天井	平面図参照
その他	シャワーブース新設 0812 脱衣棚・D400 W400 H=400 片開きドア (WD-1)

件名	福岡 (R7) 衛生設備改修工事	図面番号	9/26
図名	284号建物1階平面詳細図	作成年月日	7.11.21
所属	陸上自衛隊福岡駐屯地業務隊管理科		

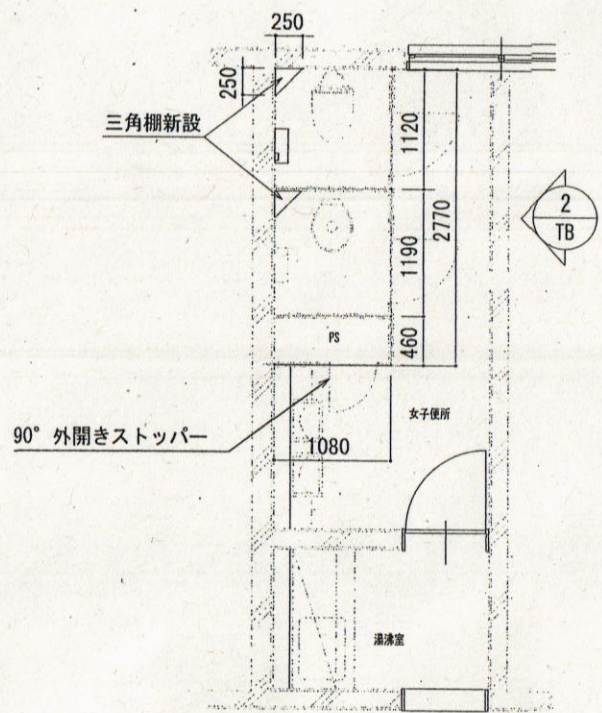


284号建物 改修後展開図 1/30

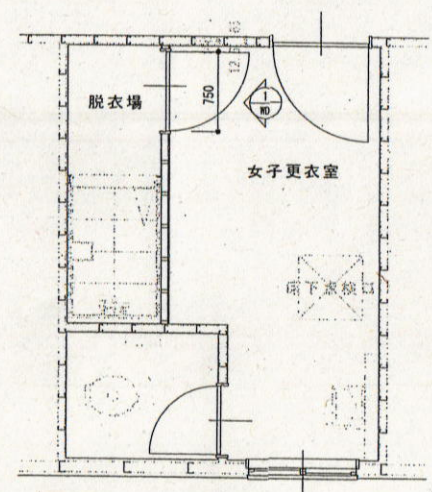
件名	福岡(R7)衛生設備改修工事	図面番号	10/26
図名	284号建物展開図	作成年月日	7.11.21
所属	陸上自衛隊福岡駐屯地業務隊管理科		



222号建物改修後1階平面詳細図 1/50



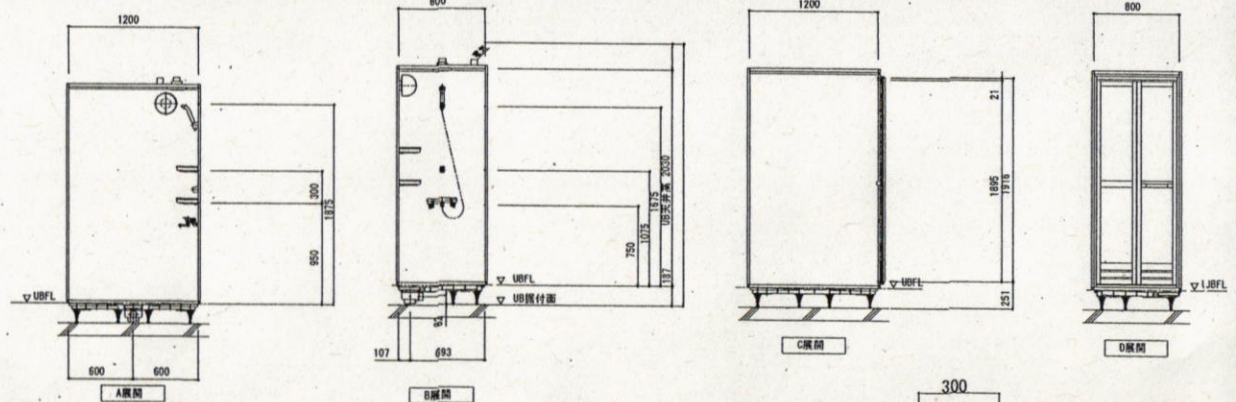
233号建物 改修後平面詳細図 1/50



284号建物 改修後平面詳細図 1/50

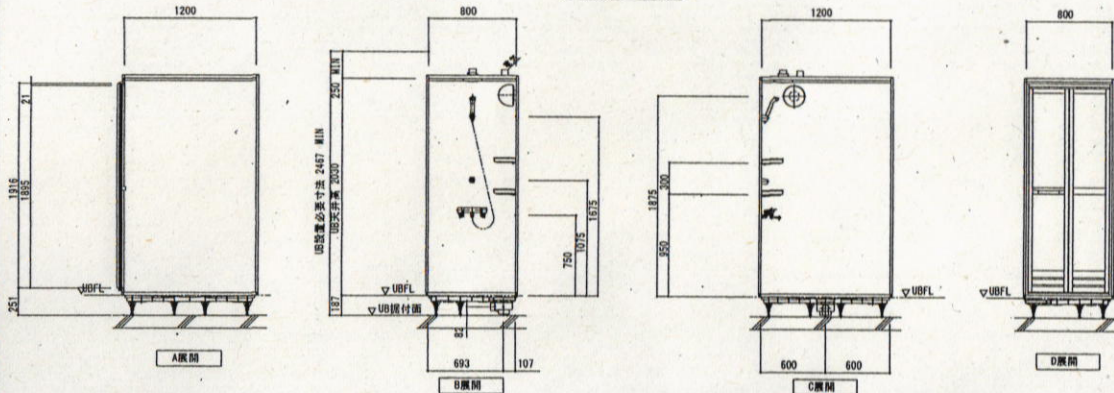
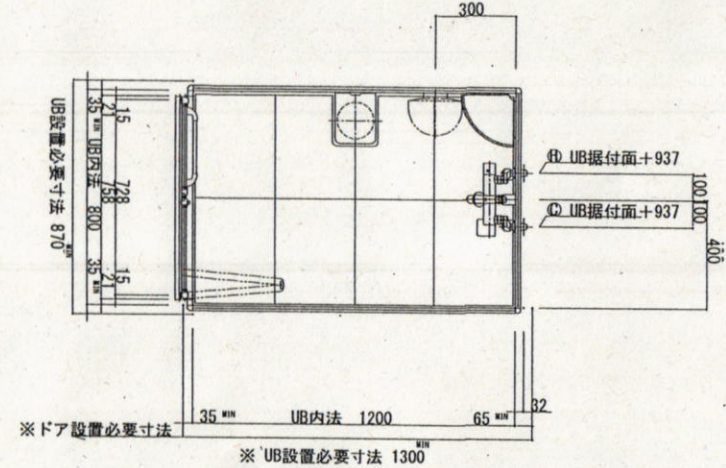
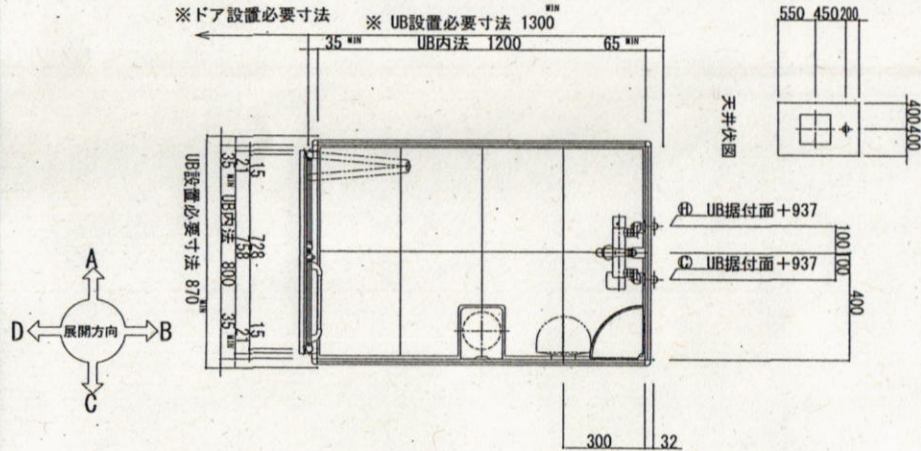
件名	福岡 (R7) 衛生設備改修工事	図面番号	11/26
図名	建具キープラン	作成年月日	7.11.21
所属	陸上自衛隊福岡駐屯地業務隊管理科		

JSV0812UL 同等品		コロガシ ●は、基本仕様からの変更箇所	
名称	仕様・寸法	色・柄	備考
天井パネル	全館調湿型パネル (設置前かび付料・モールド) △縁口450 (縁口△縁口・落下防止用取付 石膏ボード2枚取付)	ホワイト	
壁パネル	HQパネル	ベージュホワイト	
扉パネル	FRP カラー皮 (茶色)	ホワイト (●NW1)	
ドア枠	7AL-7ALマイド樹脂	アイボリー	(付帯取付本仕組品 本仕組品および付帯取付)
ドアパネル	FRP F7樹脂覆取付 素材: 強化プラスチック W=800 (樹脂厚0.6mm)	アイボリー 素材: 半透明	
シャワー水栓	TBV03433J型 壁付サーモスタットシャワー器具 (スバウトL=70)		
シャワーヘッド	スプレーシャワー ホース: L=1600	ヘッド: ホワイトグレー ホース: シルバー	
シャワーハンガー	TH556F6型	ホワイト	
照明	半導体照明 (LEDランプ) 消費電力9W以下 60W相当 電球色 VVF1L 60×2C L=2.0m付		(壁加工なし) (以降同様)
ジョイントボックス	エコロジージョイント WJ3107製品		(ジョイントボックスま での配線及びジョイント ボックス内の配線等) (以降同様)
換気口	パイプファン AC100V 消費電力3.2/3.3kVA (5A/60Hz)		(以降同様)
給水エルボ (シャワー用)	青銅製 接続口 Rc1/2		(以降同様)
給湯エルボ (シャワー用)	青銅製 接続口 Rc1/2		(以降同様)
排水トラップ	ABS樹脂 排水径50mm 接続口 VP50型口 ヘアークッチャー付 高圧洗浄対応		(以降同様)
収納棚	コーナー取付棚2枚	ストーンホワイト	EGS1



*UB据付高さ調整範囲 187~227mm

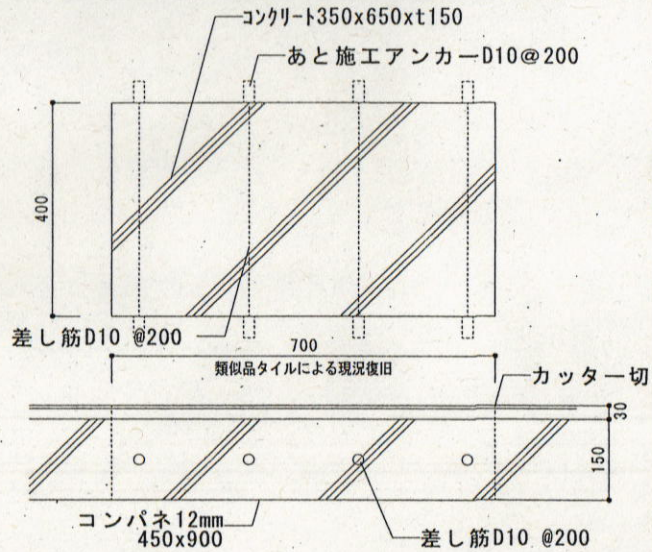
※ドア設置必要寸法 ※UB設置必要寸法 1300



件名	福岡 (R7) 衛生設備改修工事	図面番号	13/26
図名	ユニットシャワー参考図	作成年月日	7.11.21
所属	陸上自衛隊福岡駐屯地業務隊管理科		

床和式便所孔補修部詳細図

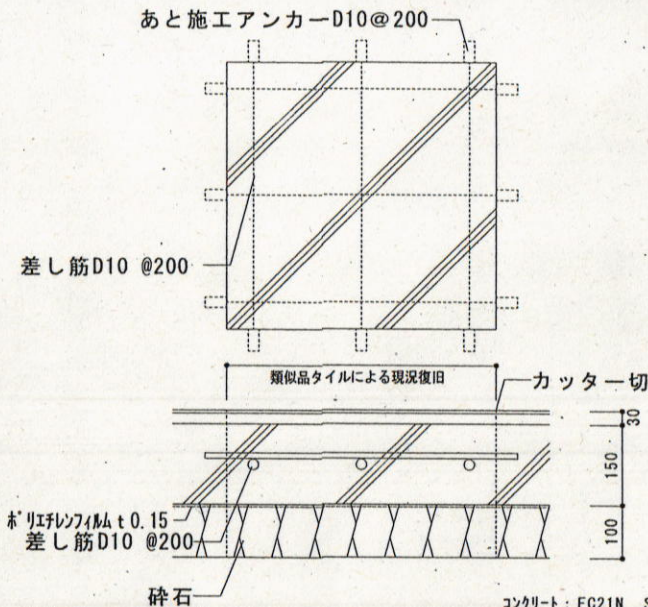
1/10



コンクリート: FC21N S-15

床和式便所孔補修部詳細図 (1F土間)

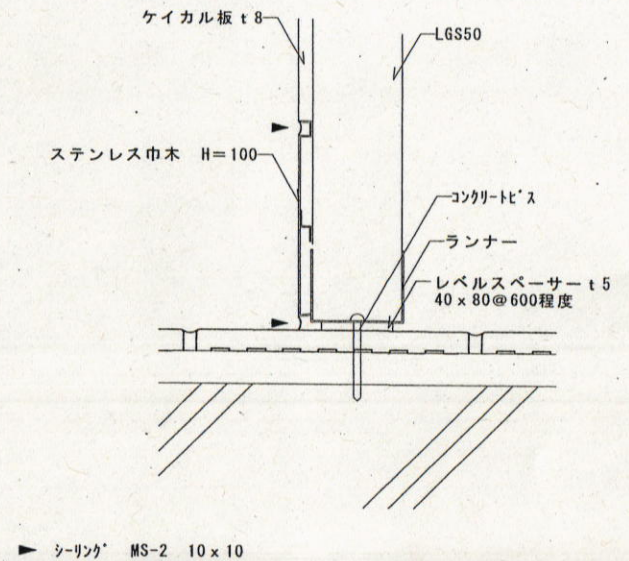
1/10



コンクリート: FC21N S-15

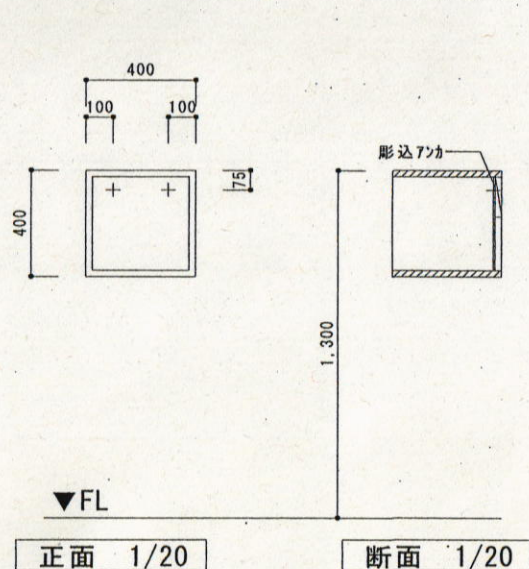
222号建物間仕切り壁詳細図

1/3



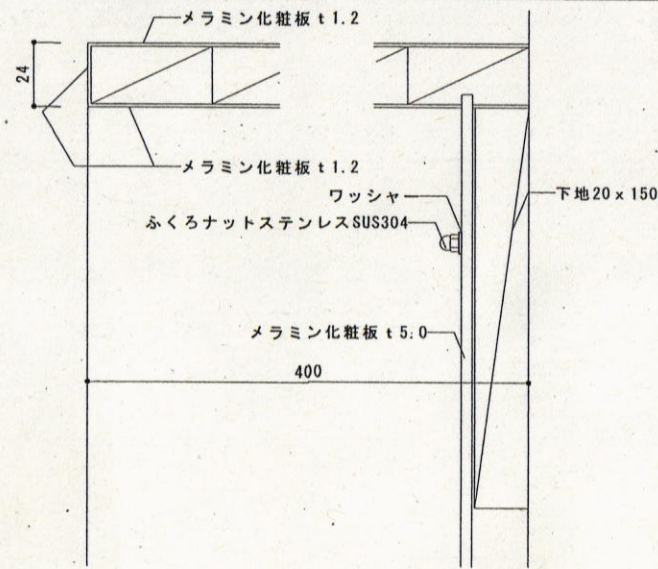
脱衣棚詳細図

1/2、1/20



正面 1/20

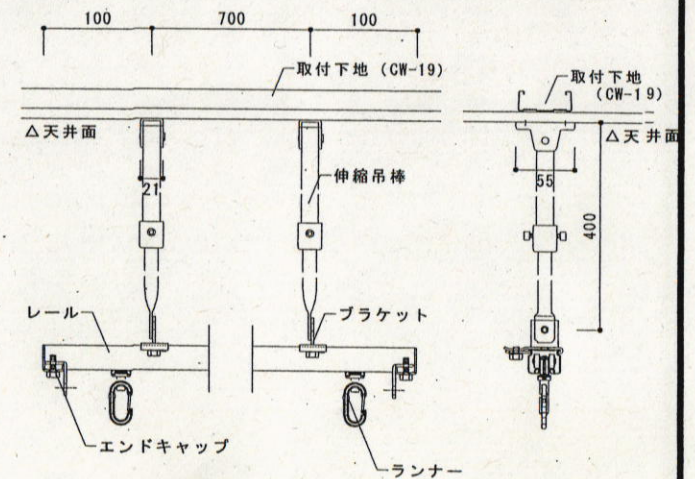
断面 1/20



詳細図 1/2

カーテンレール詳細図

1/5



正面図 1/5

側面図 1/5

件名	福岡 (R7) 衛生設備改修工事	図面番号	14/26
図名	部分詳細図	作成年月日	7.11.21
所属	陸上自衛隊福岡駐屯地業務隊管理科		

器具・機器表

(新設)

名称	仕様	型式	N. O. 2 2 2 2 号 建 物	N. O. 2 3 3 号 建 物	N. O. 2 8 4 号 建 物	数量	備考
【衛生器具】							
洋風便器	フラッシュノブ式、リモコン便器洗浄ユニット(タッチスイッチ、発電式) 洗浄暖房便座(AC100V*311W、貯湯式、蓋あり、騒音装置)	TOTO:CFS-494CRNS.TCF-5534AD LIXIL:C-P25HM.OKC-AT7114SCWA.CW-PA21LQ-NE-R1	2			2	
洋風便器	タンク式、リモコン便器洗浄ユニット(タッチスイッチ、発電式) 洗浄暖房便座(AC100V*311W、貯湯式、蓋あり、騒音装置)	TOTO:CS-597BCS.SH-596BAR.TCF-5534AU LIXIL:BC-P20HUM.DT-PA280HUTK.CW-PA21LQF-NE-R1		1		1	
棚付二連紙巻器	ワンハンドカット、ワンタッチ式	TOTO:YH-702,LIXIL:CF-63HST	2	1		3	
清掃用水栓	カップリング	TOTO:T28-AUNH13,LIXIL:LF-35-13-CV	1			1	
ユニットシャワー	※建築工事:本体、シャワー水栓、排水トラップ、レインファン、付属品一式 ※設備工事:各配管の接続		1		1	2	
【衛生機器】							
(GH-1)ガス給湯器	屋外壁掛形、高効率形、給湯専用、給湯能力:20号、LPG消費量:36.7KW、電源:1Φ*100V 台所リモコン、リモコンコード、配管カバー、他付属品一式共				1	1	
【換気設備】							
(FC-1)天井扇	低騒音インテリ7形、タテ径:100Φ、風量:100CMH、静圧:50Pa、消費電力:14.0W、電源:1Φ100V、ステンレス製深形フード100Φ共				1	1	
(FP-1)パイプファン	※建築工事:本体はユニットシャワーに含む ※設備工事:換気ダクト及びステンレス製深形フード100Φ		1		1	2	

器具・機器表

(撤去)

名称	仕様	N. O. 2 2 2 2 号 建 物	N. O. 2 3 3 号 建 物	N. O. 2 8 4 号 建 物	数量	備考
【衛生器具】						
和風便器	C-750VF(FV式)	1	1		2	
洋風便器	C-21(FV式)	1			1	
紙巻器	1連	2			2	
壁掛洗面器	L-230	1			1	
掃除用流し	SK-22A	1			1	
【換気設備】						
(KFC-1)天井扇	VD-1525(1999年製)、低騒音形 100Φ、風量:100CMH、静圧:50Pa、レインファン100Φ共			1	1	

※不要となる和風便器の撤去は、建築工事とする。

件名	福岡(R7)衛生設備改修工事	図面番号	15/26
図名	器具・機器表、撤去表	作成年月日	7.11.21
所属	陸上自衛隊福岡駐屯地業務隊管理科		

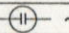
配管凡例

記号	名称	施工区分	規格(名称・番号)	備考
—— ———	給水管	屋内一般	水道用硬質塩化ビニルライニング鋼管 (JWWA K 116, SGP-VA)	ビッド内
—— ———	給水管	屋内埋設	水道用硬質塩化ビニルライニング鋼管 (JWWA K 116, SGP-VD)	土間下
—— ———	給水管	屋外埋設	水道用硬質塩化ビニルライニング鋼管 (JWWA K 116, SGP-VD)	
—————	排水管	屋内一般	硬質ポリ塩化ビニル管 (JIS K 6741, VU)	
---- V ----	通気管	屋内一般	硬質ポリ塩化ビニル管 (JIS K 6741, VU)	
—— ——	給湯管	屋内一般	銅及び銅合金継目無管 (JIS H 3300, M)	
—— G ——	ガス管	屋内一般	配管用炭素鋼鋼管 (JIS G 3452, B)	
—— G ——	ガス管	屋外埋設	塩化ビニル被覆鋼管 (VG)	
—— EA ——	換気風道	屋内一般	スパイラルダクト (JIS, G 3302)	

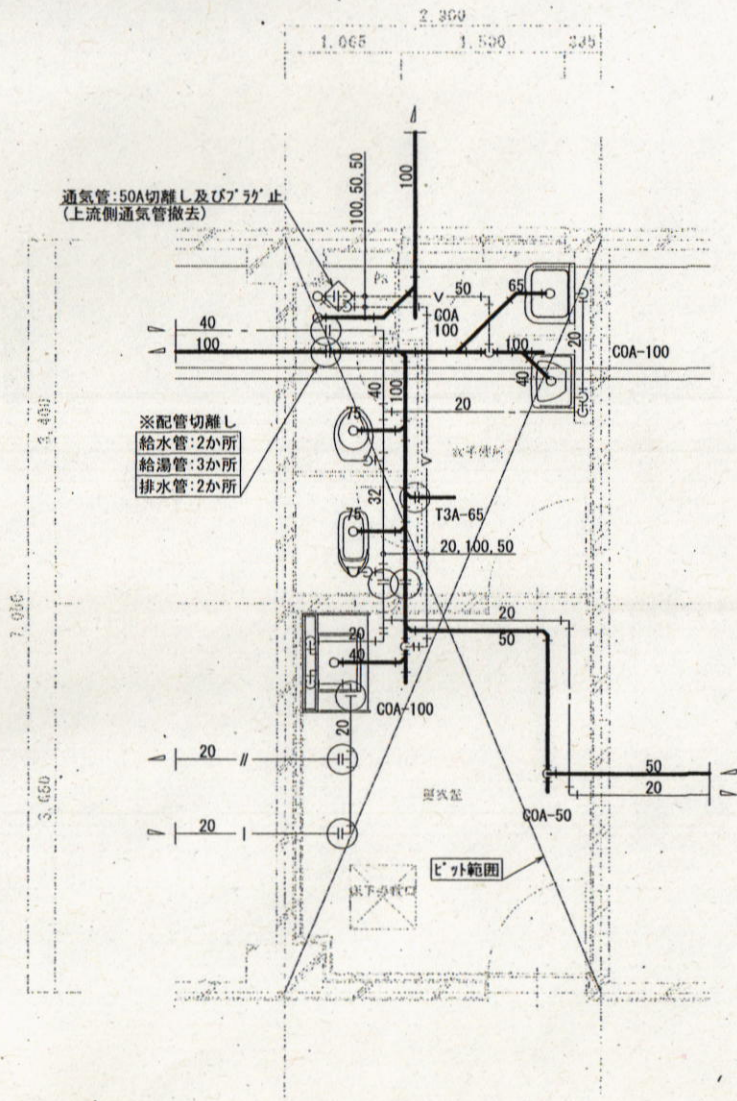
※撤去配管は、上記と同様とする。

※ただし、撤去を行う器具接続部の排水枝管種別は排水用鉛管 (HASS-203) とする。

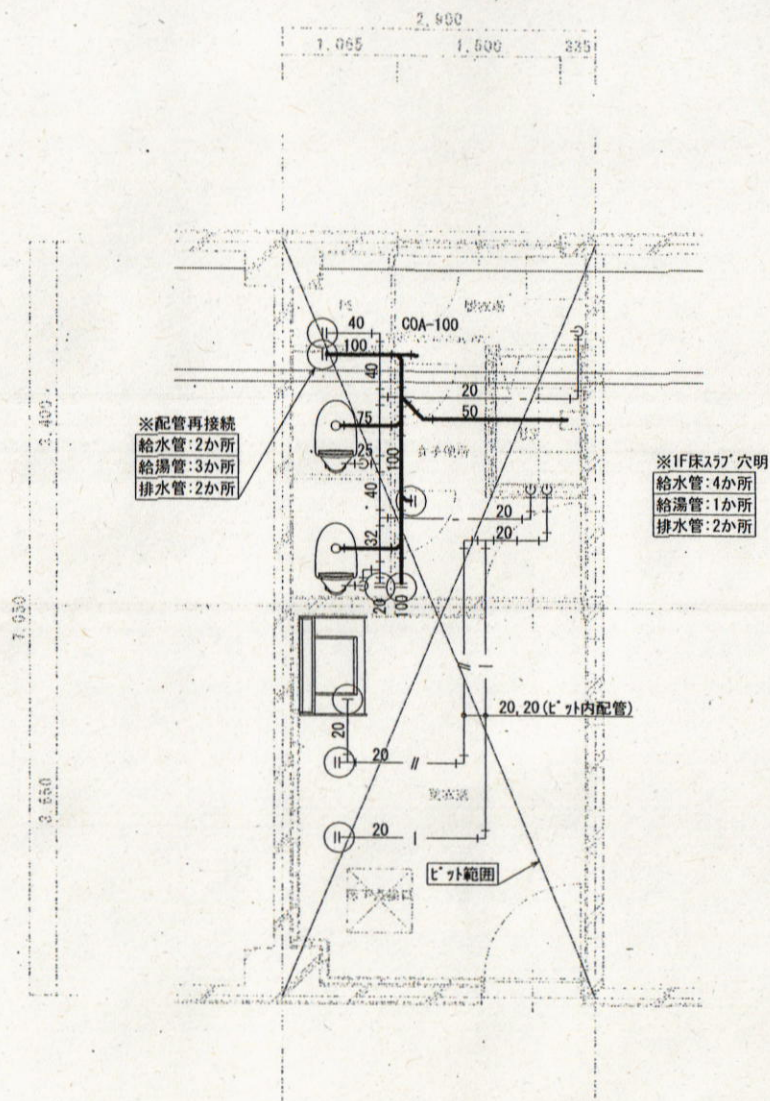
特記事項

1	便所内の衛生器具・天井扇・給排水配管は、全て新設とする。
2	便所床下はビッド構造とする。(No. 222, No. 284)
3	便所床下は土間構造とする。(No. 233)
4	床下ビッド内の給水管はVA管を使用し、保温施工を行う事。
5	図中  ~ 既設配管切離し、及び新設配管再接続部を示す。
6	和風便器撤去跡の床スラブの補修は、建築工事とする
7	天井内タ'外施工に伴う天井の解体復旧は、建築工事とする。
8	床下ビッド部分に使用する支持金物・部材等は、ステンレス製 (SUS304) とする。
9	既存コンクリート壁・床の穴明は、原則としてタ'イモンド'カッターを使用する。
10	既存に手を加える場合は、原形復旧を確実にを行う。
11	梁貫通は不可とする。

件名	福岡 (R7) 衛生設備改修工事	図面番号	16/26
図名	配管凡例	作成年月日	7.11.21
所属	陸上自衛隊福岡駐屯地業務隊管理科		



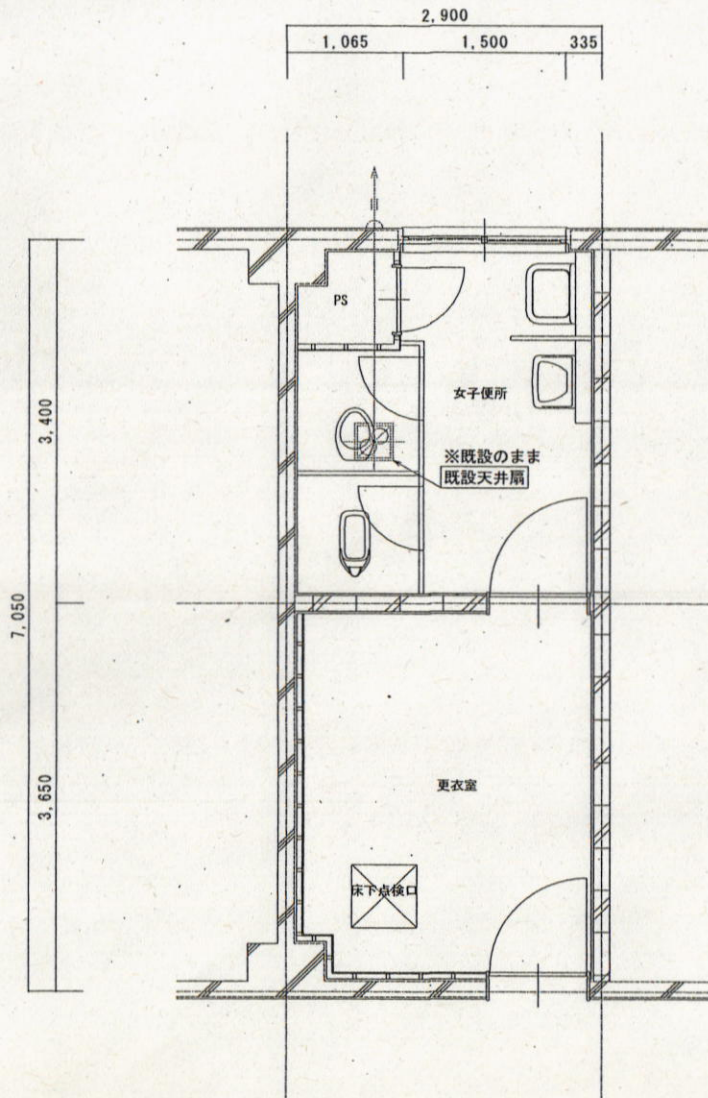
改修前 No. 222号建物(衛生設備) S=1/50



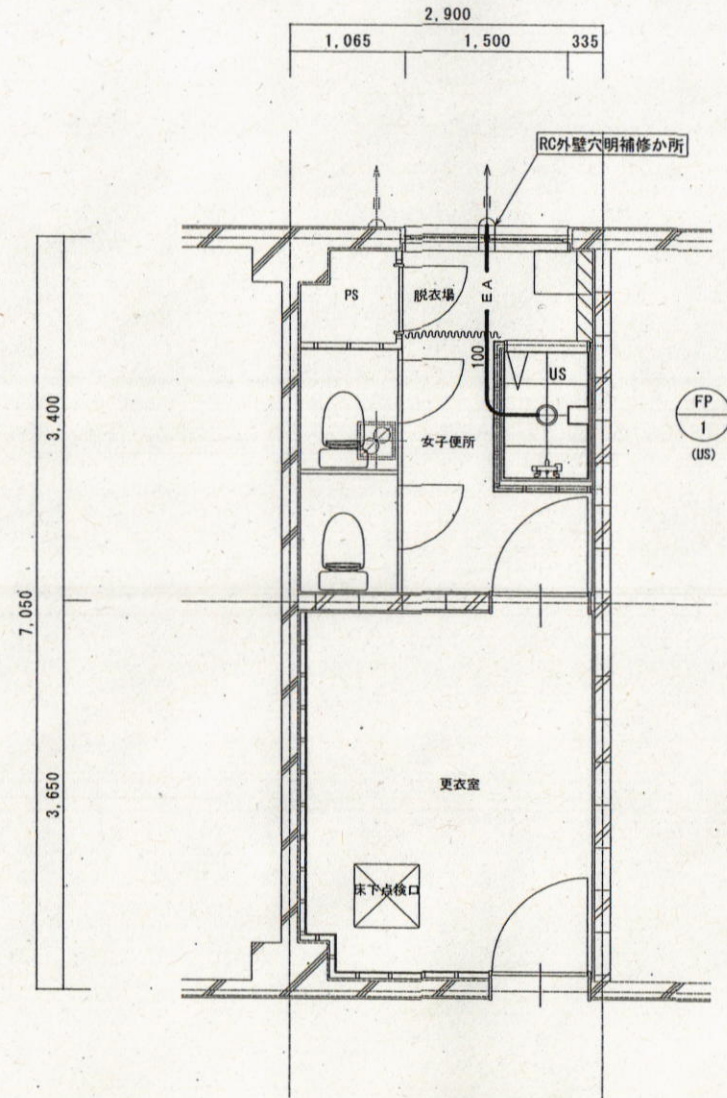
改修後 No. 222号建物(衛生設備) S=1/50

・洋風便器の排水管立上り部は穴明不要とする。(和風便器撤去跡の開口部を利用)

件名	福岡(R7)衛生設備改修工事	図面番号	17/26
図名	222号建物平面詳細図(衛生設備)	作成年月日	7.11.21
所属	陸上自衛隊福岡駐屯地業務隊管理科		

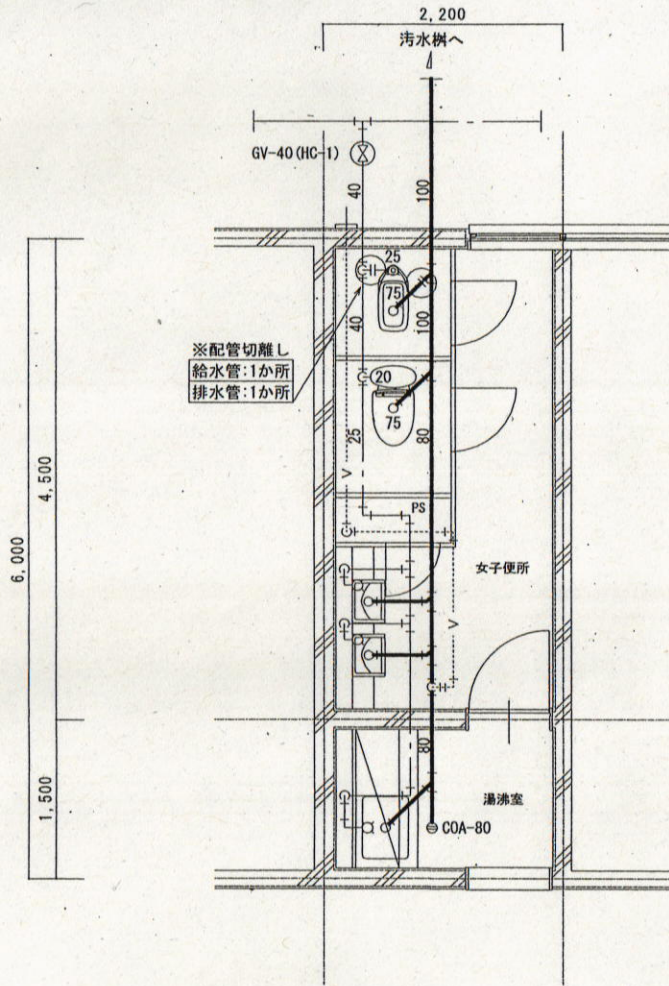


改修前 No. 222号建物(衛生設備) S=1/50

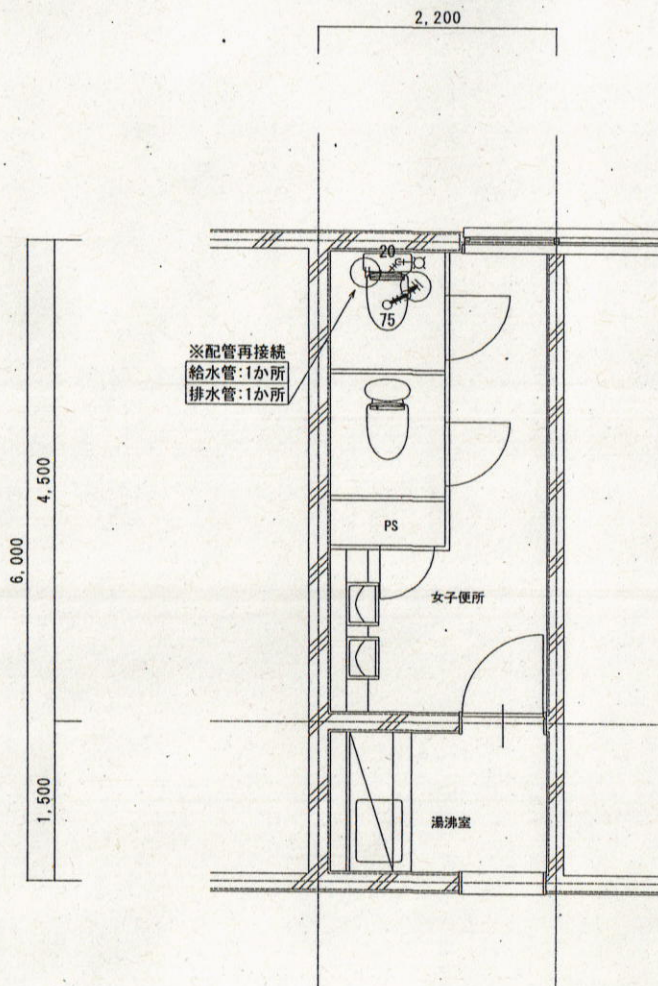


改修後 No. 222号建物(衛生設備) S=1/50

件名	福岡(R7)衛生設備改修工事	図面番号	18/26
図名	222号建物平面詳細図(換気設備)	作成年月日	7.11.21
所属	陸上自衛隊福岡駐屯地業務隊管理科		



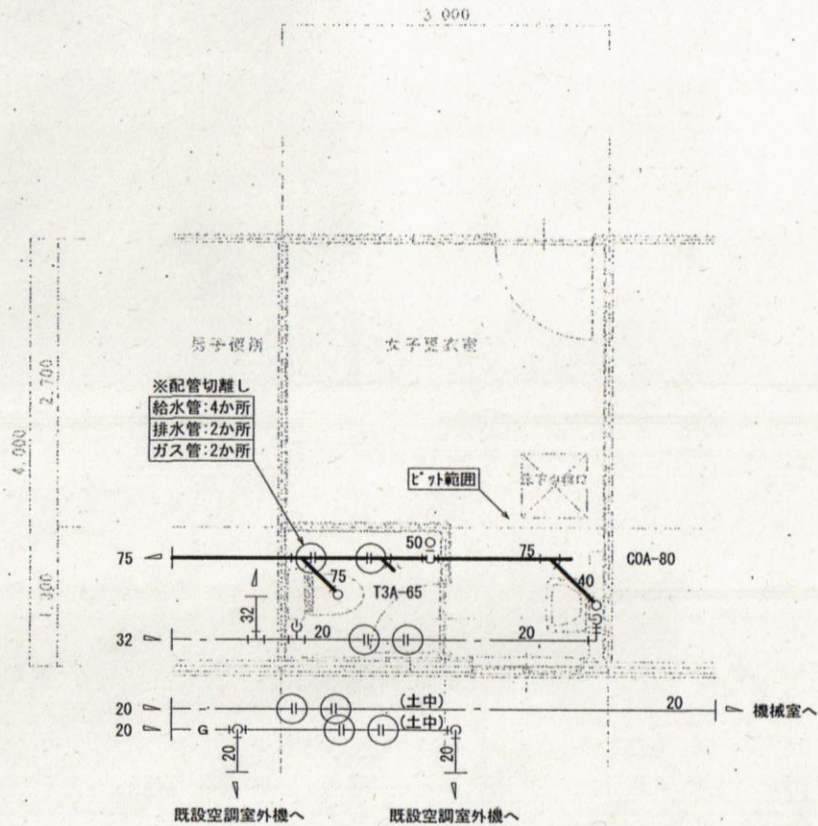
改修前 No. 233号建物(衛生設備) S=1/50



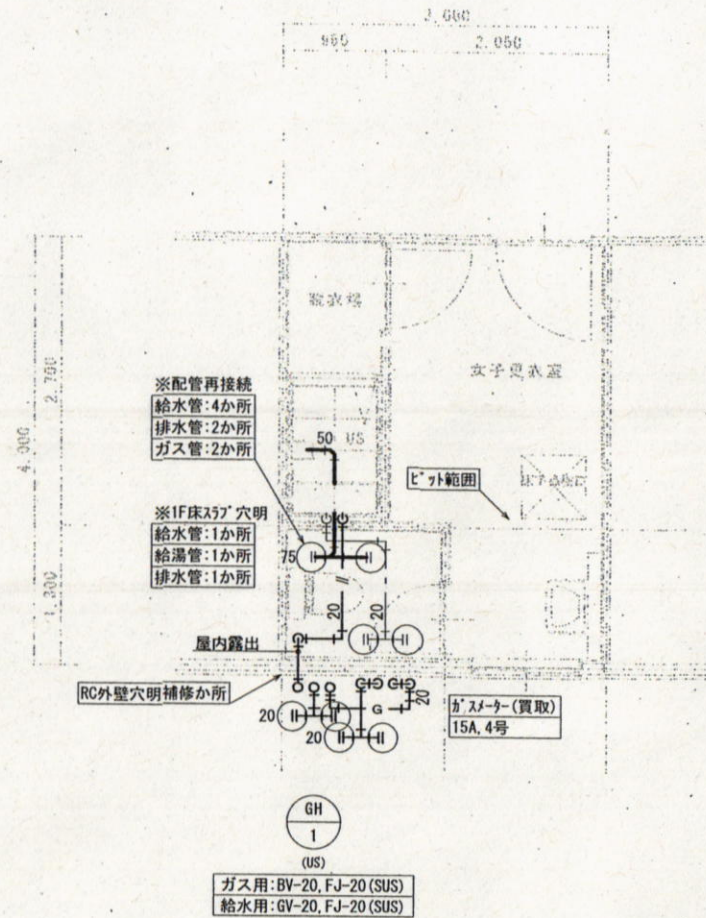
改修後 No. 233号建物(衛生設備) S=1/50

・給排水管立上り部は穴明不要とする。(和風便器撤去跡の開口部を利用)

件名	福岡(R7)衛生設備改修工事	図面番号	19/26
図名	233号建物平面詳細図(衛生設備)	作成年月日	7.11.21
所属	陸上自衛隊福岡駐屯地業務隊管理科		



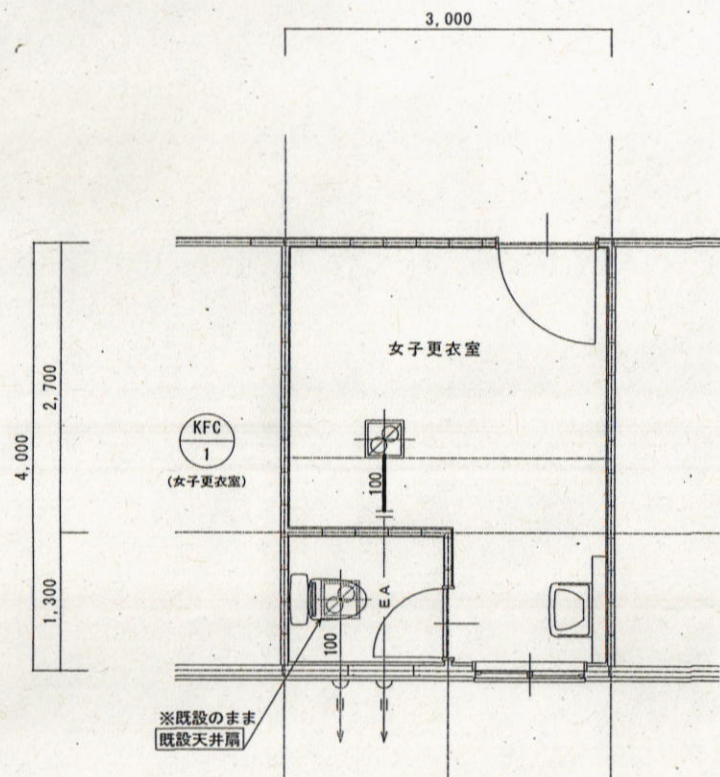
改修前 No. 284号建物(衛生設備) S=1/50



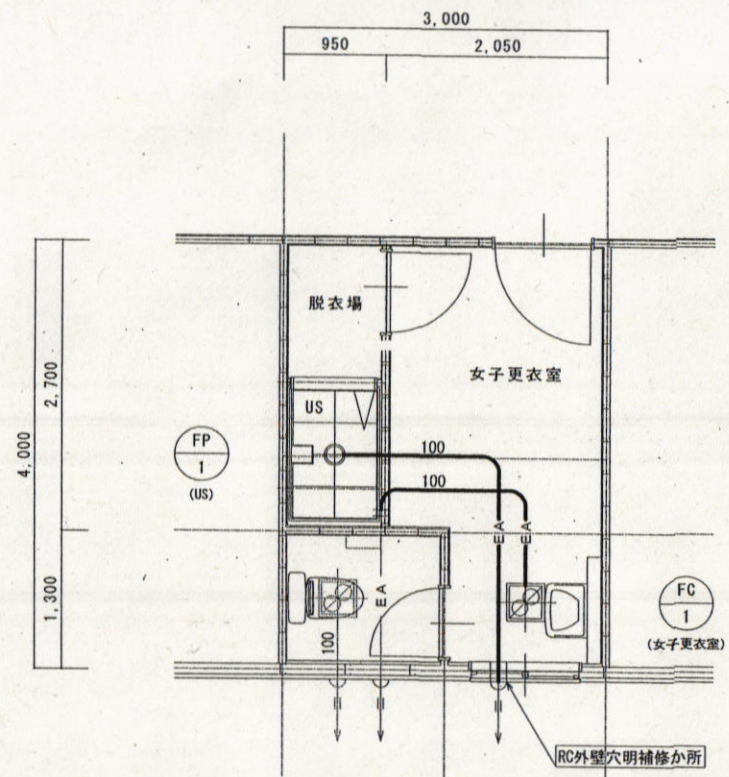
改修後 No. 284号建物(衛生設備) S=1/50

・現在の屋外LPG庫は、284号棟全体へガスを提供している。(GHP空調機、ガス給湯器等)
 ・今回工事にてガス配管分岐を行うが、工程については施設担当者と充分協議を行う事。

件名	福岡(R7)衛生設備改修工事	図面番号	20/26
図名	284号建物平面詳細図(衛生設備)	作成年月日	7.11.21
所属	陸上自衛隊福岡駐屯地業務隊管理科		

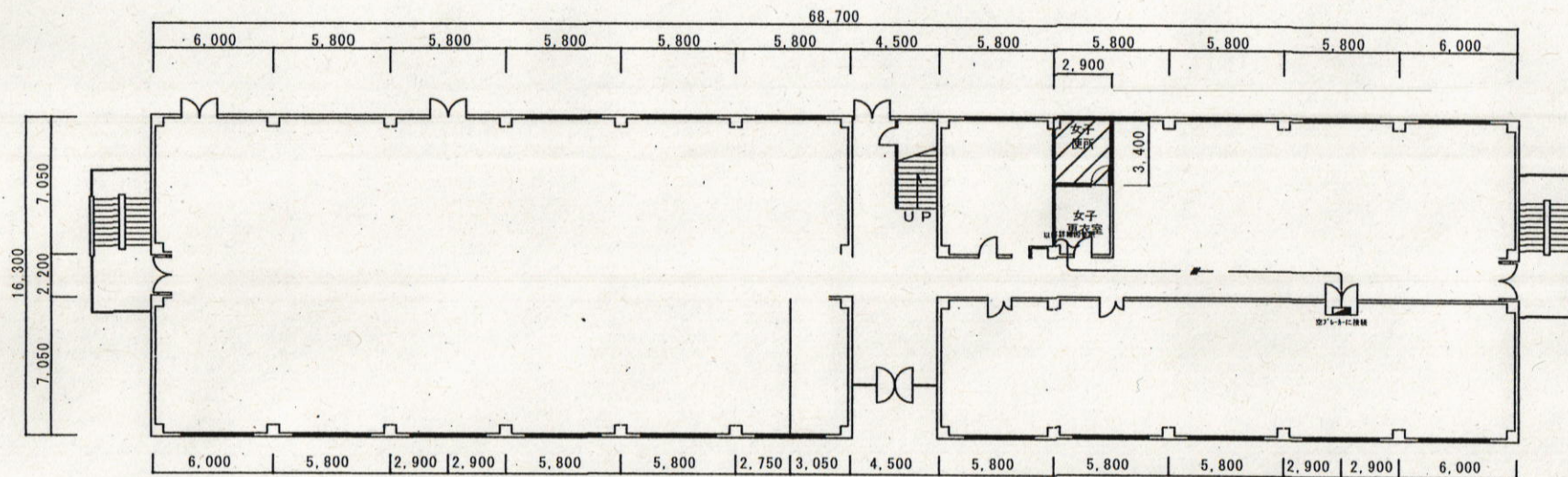


改修前 No. 284号建物(衛生設備) S=1/50



改修後 No. 284号建物(衛生設備) S=1/50

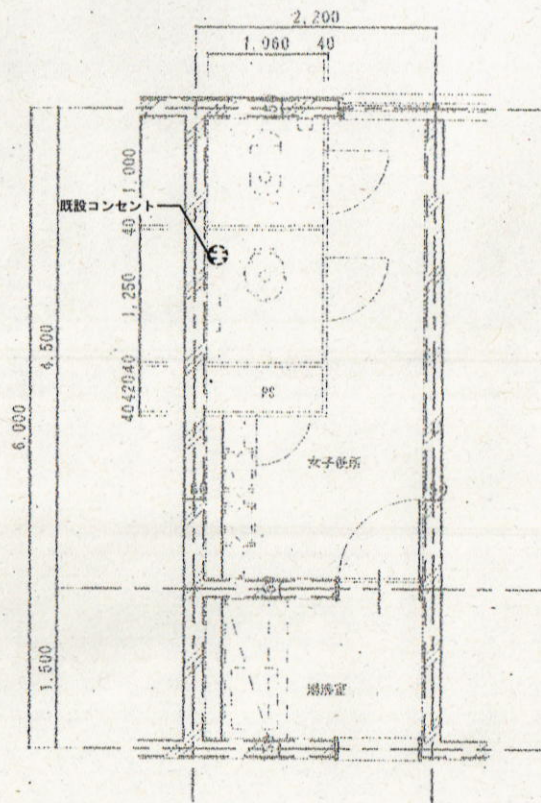
件名	福岡(R7)衛生設備改修工事	図面番号	21/26
図名	284号建物平面詳細図(換気設備)	作成年月日	7.11.21
所属	陸上自衛隊福岡駐屯地業務隊管理科		



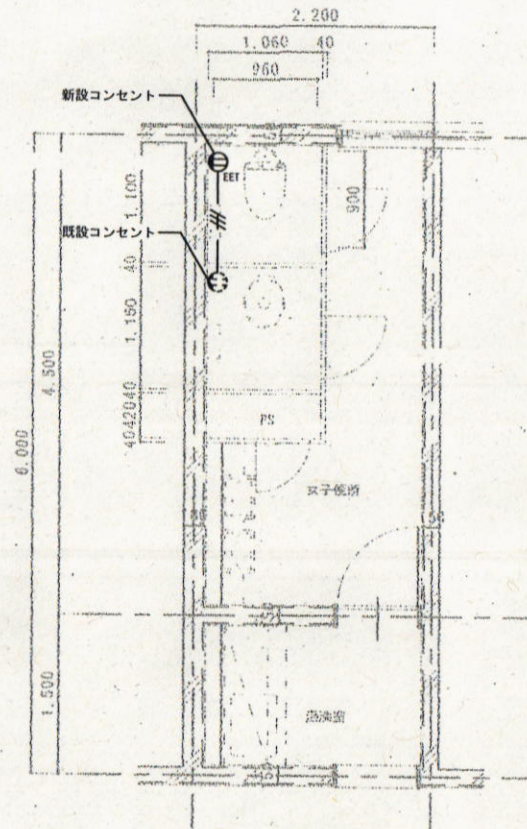
1階平面図 1/250

凡 例	
	コンセント 2P15A+1口接地極端子付 H=500
	EM-EEF2.0-3C 露出箇所均等保護

件名	福岡 (R7) 衛生設備改修工事	図面番号	22/216
図名	222号建物 1階平面図	作成年月日	7.11.21
所属	陸上自衛隊福岡駐屯地業務隊管理科		



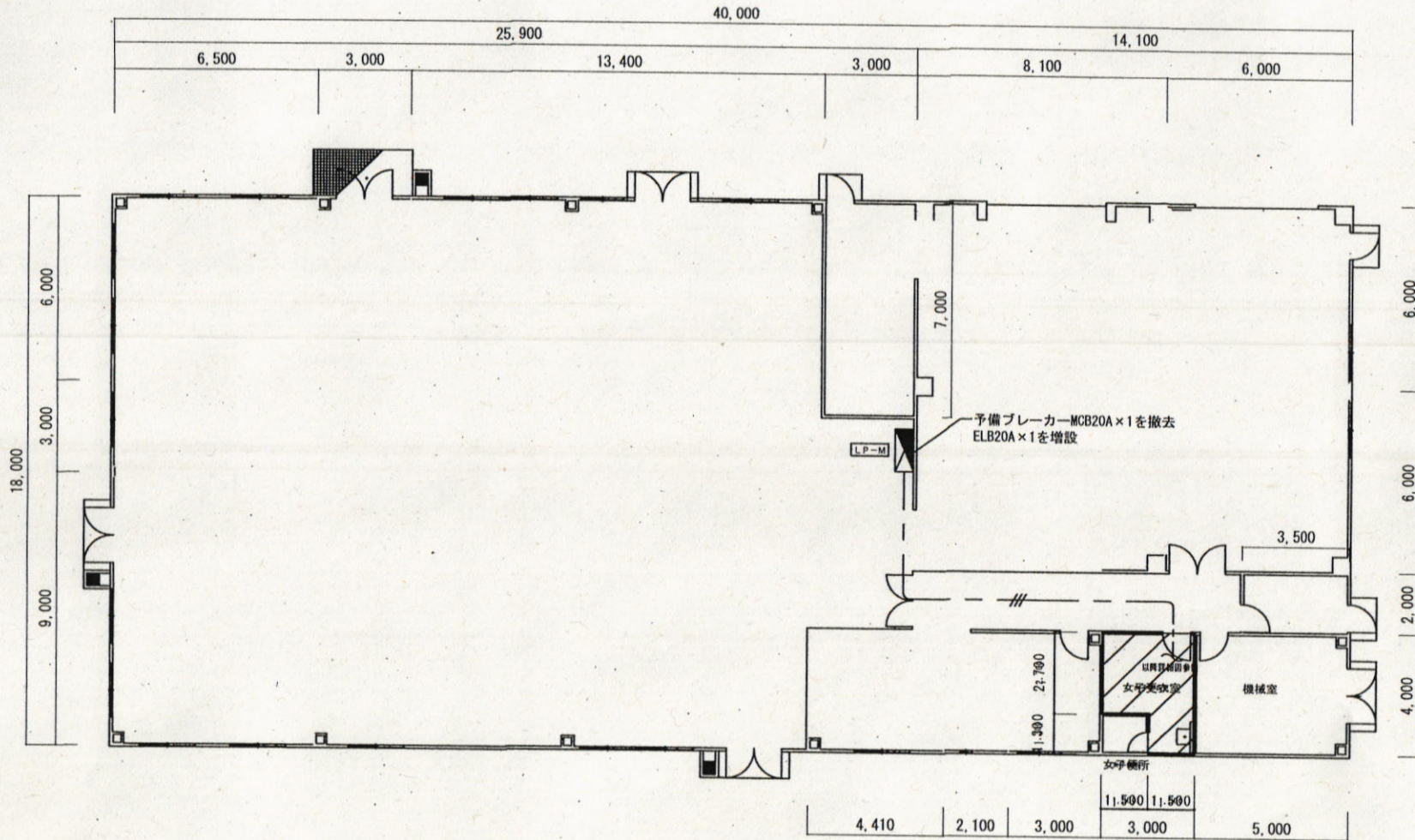
改修前平面詳細図 1/50



改修後平面詳細図 1/50


凡 例	
	コネクタ 2P15A*1口接地極端子付 H=500
	EN-EEF2.0-3C 露出箇所 Lightning 保護

件名	福岡 (R7) 衛生設備改修工事	図面番号	24/216
図名	233号建物 平面詳細図	作成年月日	7.11.21
所属	陸上自衛隊福岡駐屯地業務隊管理科		

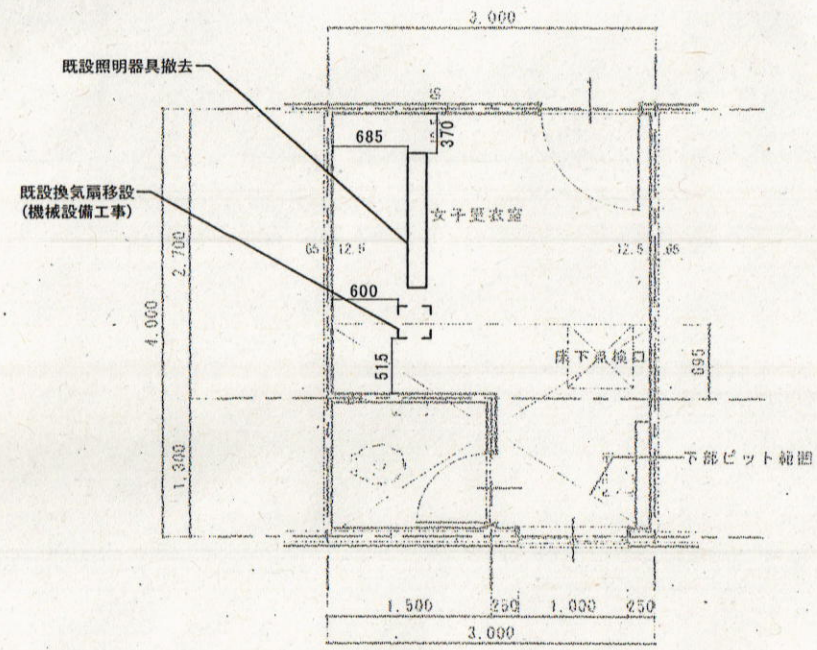


件名	福岡 (R7) 衛生設備改修工事	図面番号	25/26
図名	222号建物 1階平面図	作成年月日	7.11.21
所属	陸上自衛隊福岡駐屯地業務隊管理科		

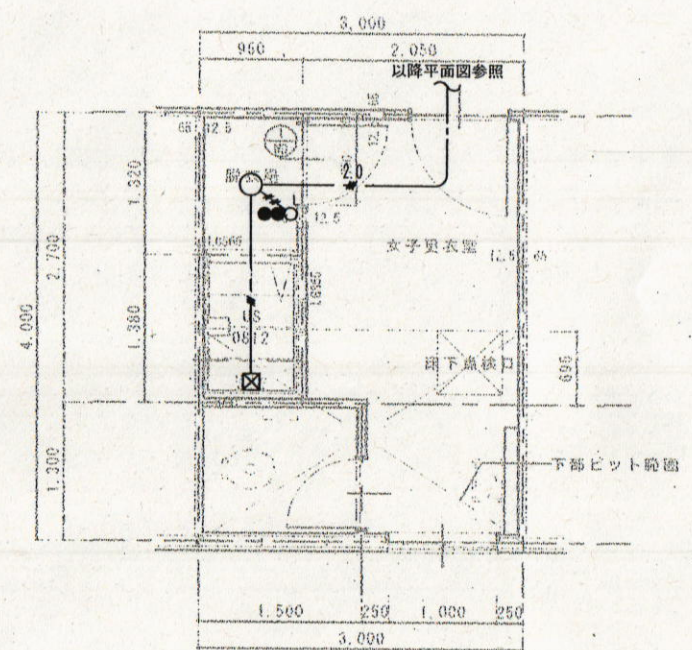
LEDダウンライト 100形電球1灯器具相当



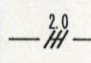
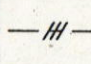

パナソニック LGD3100NLB1 相当品



改修前平面詳細図 1/50



改修後平面詳細図 1/50

凡 例	
	EM-EEF2.0-3C 露出箇所防熱・M保護
	EM-EEF1.6-3C 露出箇所防熱・M保護
	1P15A*2+1*1 H=1300

件名	福岡 (R7) 衛生設備改修工事	図面番号	26/26
図名	284号建物 平面詳細図	作成年月日	7.11.21
所属	陸上自衛隊福岡駐屯地業務隊管理科		