

井尻宿舎(R7)屋外階段照明器具取替

		厚生科長	厚生班長	係					
業務隊長	管理科長	営繕班長	電気係長	環境保全	施設管理	管財	工事企画	作成者	
件名	井尻宿舎(R7)屋外階段照明器具取替							図面番号	1/5
図名	表紙							作成年月日	R7.10.8
所属	陸上自衛隊福岡駐屯地業務隊管理科								

仕様書

1 件名
井尻宿舎 (R7) 屋外階段照明器具取替

2 工事場所
福岡県福岡市南区高木2丁目10-8 陸上自衛隊福岡駐屯地 井尻宿舎 A棟B棟

3 工事概要
屋外階段照明器具取替 (細部数量等は特記事項による。)

4 一般事項

(1) 本工事は本設計図書によるほか、国土交通省大臣官房官庁営繕部監修「公共建築工事標準仕様書(電気設備工事編) 現行版」「公共建築改修工事標準仕様書(電気設備工事編) 現行版」(以降、共通仕様書という。)及び関係諸法規を遵守して実施するものとする。

(2) 本工事に際して、疑義が生じた場合は、監督官と協議してその指示に従うものとする。

(3) 本仕様書等に記載なき事項といえども、取り合い上及び技術的に当然実施すべき事項については、請負業者の負担において実施するものとする。

(4) 駐屯地施設への入出門及び工事の実施にあたっては、駐屯地規則で定められた手続きを行うとともに、従うものとする。

(5) 本工事に際して、十分な安全対策を行い、作業員に対しては機会あることに注意喚起するものとする。

(6) 本工事に際して、他の施設に損傷を与えないように十分注意し、万一損傷を与えた場合は、速やかに監督官へ報告するとともに、請負業者の責任において原状に復旧するものとする。

(7) 本工書の写真は、カメラ又はデジタルカメラにより、施工前、施工中、施工後、主要な作業状況、隠ぺい箇所及び監督官の指示する箇所を撮影し、簿冊に整理した上、監督官に1部提出するものとする。また、メガ又はデジタルカメラの電子データは、完成検査終了後、請負業者の責任において確実に処分又は消去するものとする。

(8) 本工事で生じた発生材のうち、監督官が指示する鉄屑等については、種類毎に整理したうえ、福岡駐屯地内の指定場所へ搬入し、所定の調書添えて官側へ引き継ぐものとする。その他の発生材は関係法令に基づき、請負業者の責任において全て構外に搬出し、処分するものとする。

(9) 本工事においては、原則として電気及び水は官給しないものとする。

5 特記事項

(1) 数量及び取替部品は、下表のとおりとする。

井尻宿舎		既設型式	新設型式 (参考品番)	灯数
棟	設置場所			
	出入口	FL20W×1 FBF2RP-201 (SUS)	LED74-1J51 公共施設型番 (LBF3MP/RP-2-13)	1
A棟	各階	FL20W×1 FSS4 201	Dスタイル 20形 W150 (XMG201AQNCE9)	5
	出入口	FL20W×1 FBF2RP-201 (SUS)	LED74-1J51 公共施設型番 (LBF3MP/RP-2-13)	2
B棟	各階	FL20W×1 FSS4 201	Dスタイル 20形 W150 (XMG201AQNCE9)	10

※上記新設機器型式は参考品番とし、同等品を選定するものとする。

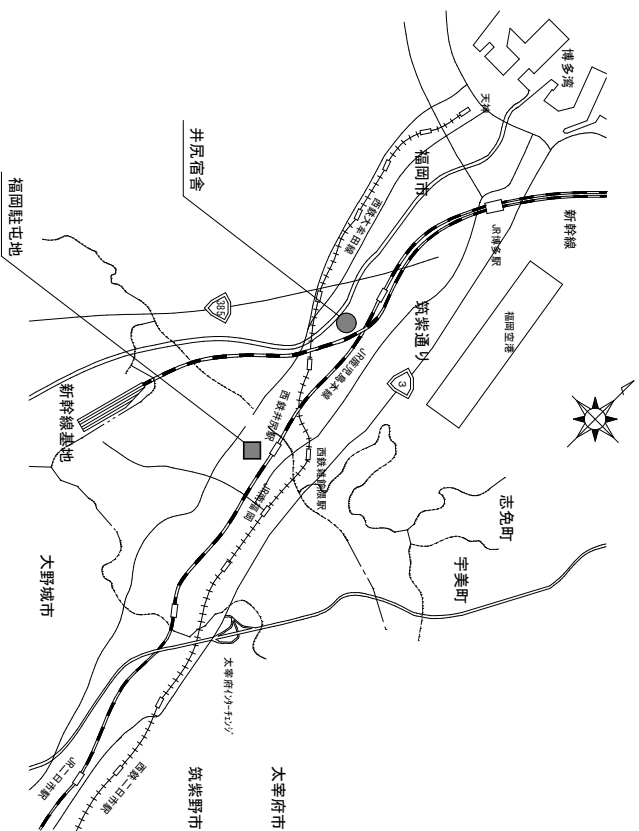
(2) 配線及びスイッチは既設利用とする。

(3) 本工事で使用する資材等はすべて新品を使用するものとし、事前に監督官の承認を得るものとする。同一建物では、照明器具製造メーカーを統一するものとする。

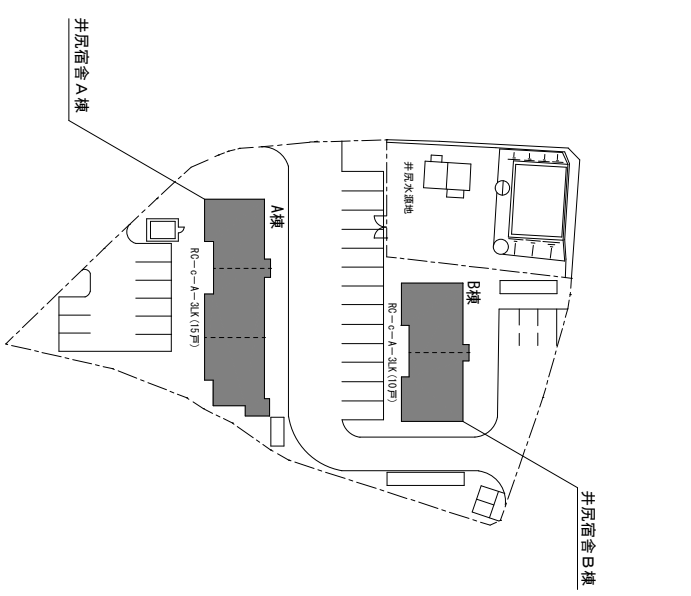
(4) 請負業者は事前に入居者へお知らせのビラを作成し、監督官の了承を得たのち、工事着手の2週間前までに各戸の郵便ポストへ投函するものとする。また、各棟ごとに掲示板へ掲示を行うものとする。

(5) 完成検査終了後、施工上の欠陥によるものとみられる不具合等の発生について、請負者は1年間その責めを負うものとする。

件名	井尻宿舎 (R7) 屋外階段照明器具取替	図面番号	2/5
仕様書		作成年月日	R7.10.8
図所	陸上自衛隊福岡駐屯地業務隊管理科		



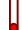

案内図 S=1/X

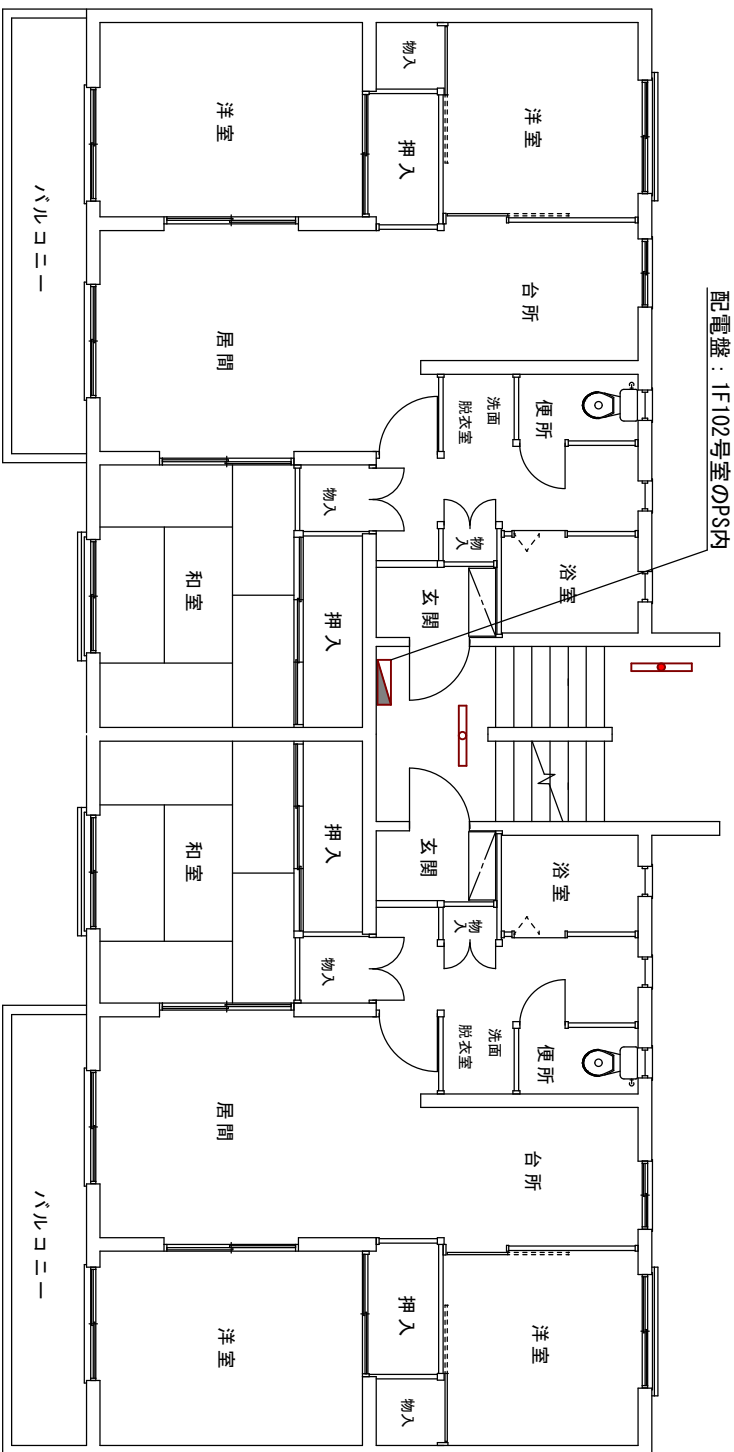


井戸宿舎配置図 S=1/X

件名	井戸宿舎(R7)屋外階段照明器具取替	図面番号	3/5
図名	案内図・配置図	作成年月日	R7.10.8
所属	陸上自衛隊福岡駐屯地業務隊管理科		

井尻宿舎A棟

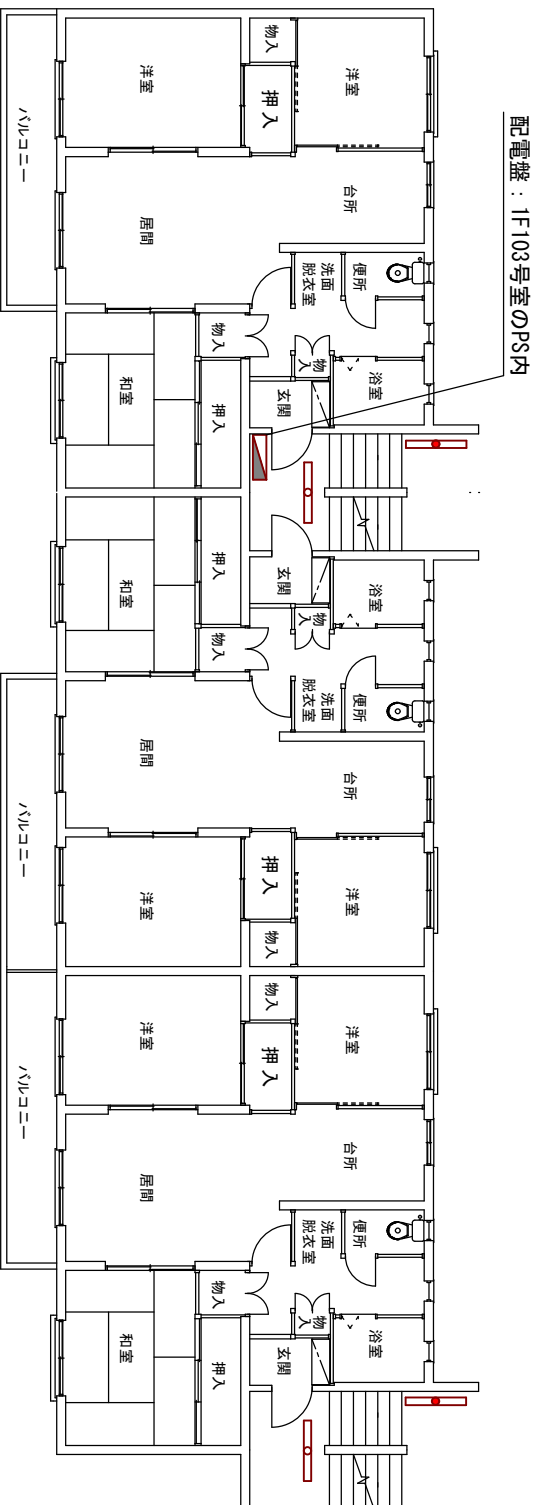
 : 階段出入口灯取替×1灯 (出入口1ヶ所)	 : 階段灯取替×5灯 (1階～5階)
既設 : FL20w カナライト	既設 : FL20w
新設 : LEDカナライト (公共施設型番 LBF3MP/RP-2-13)	新設 : D741L 20形 W150
FL+概ね1.650程度	FL+概ね2.650程度



件名	井尻宿舎(R7)屋外階段照明器具取替	図面番号	4/5
図名	井尻宿舎A棟 平面図	作成年月日	R7.10.8
所属	陸上自衛隊福岡駐屯地業務隊管理科		

井尻宿舍B棟

<p>■：階段出入口灯取替×2灯（出入口2ヶ所）</p> <p>既設：FL20w カナライト</p> <p>新設：LEDカナライト（公共施設型番 LBF3MP/RP-2-13）</p> <p>FL+概ね1,650程度</p>	<p>■：階段灯取替×10灯（1階～5階）</p> <p>既設：FL20w</p> <p>新設：D2灯 20形 W150</p> <p>FL+概ね2,650程度</p>
--	--



件名	井尻宿舍(R7)屋外階段照明器具取替	図面番号	5/5
図名	井尻宿舍B棟 平面図	作成年月日	R7.10.8
所属	陸上自衛隊福岡駐屯地業務隊管理科		