

福岡宿舎他(R7)宿舎階段照明器具取替

件名	福岡宿舎他(R7)宿舎階段照明器具取替	図面番号	1/6
図名	表紙	作成年月日	R7.8.5
所属	陸上自衛隊福岡駐屯地業務隊管理科		

仕 様 書

1 件 名

福岡宿舎他 (R7) 宿舎階段照明器具取替

2 工事場所

福岡県春日市大和町5丁目3-2 陸上自衛隊福岡駐屯地 福岡宿舎G棟
 福岡県福岡市博多区麦野4-15-10 陸上自衛隊福岡駐屯地 麦野宿舎A棟B棟
 福岡県福岡市南区多賀1-10-13 陸上自衛隊福岡駐屯地 高宮宿舎A棟B棟

3 工事概要

屋外階段照明器具取替（細部数量等は特記事項による。）

4 一般事項

- (1) 本工事は本設計図書によるほか、国土交通省大臣官房官庁営繕部監修「公共建築工事標準仕様書（電気設備工事編）現行版」「公共建築改修工事標準仕様書（電気設備工事編）現行版」（以降、共通仕様書という。）及び関係諸法規を遵守して実施するものとする。
- (2) 本工事に際して、疑義が生じた場合は、監督官と協議してその指示に従うものとする。
- (3) 本仕様書等に記載なき事項といえども、取り合い上及び技術的に当然実施すべき事項については、請負業者の負担において実施するものとする。
- (4) 駐屯地施設への入出門及び工事の実施にあたっては、駐屯地規則で定められた手続きを行うとともに、従うものとする。
- (5) 本工事に際して、十分な安全対策を行い、作業員に対しては機会あるごとに注意喚起するものとする。
- (6) 本工事に際して、他の施設に損傷を与えないように十分注意し、万一損傷を与えた場合は、速やかに監督官へ報告するとともに、請負業者の責任において原状に復旧するものとする。
- (7) 本工事の写真は、カメラ又はデジタルカメラにより、施工前、施工中、施工後、主要な作業状況、隠ぺい箇所及び監督官の指示する箇所を撮影し、簿冊に整理した上、監督官に1部提出するものとする。また、ネガ又デジタルカメラの電子データは、完成検査終了後、請負業者の責任において確実に処分又は消去するものとする。
- (8) 本工事で生じた発生材のうち、監督官が指示する鉄屑等については、種類毎に整理したうえ、福岡駐屯地内の指定場所へ搬入し、所定の調書を添えて官側へ引き継ぐものとする。その他の発生材は関係法令に基づき、請負業者の責任において全て構外に搬出し、処分するものとする。
- (9) 本工事においては、原則として電気及び水は官給しないものとする。

5 特記事項

(1) 数量及び取替部品は、下表のとおりとする。

福岡宿舎		既設型式	新設型式（参考品番）	灯数
G棟	出入口	FL20w×1	LEDウォールライト 公共施設型番 (LBF3MP/RP-2-13)	2
	各階	FL20w×1	一体型ハーフスライト20形・800lm程度防湿/防雨型 (XLW202AENZLE9)	10

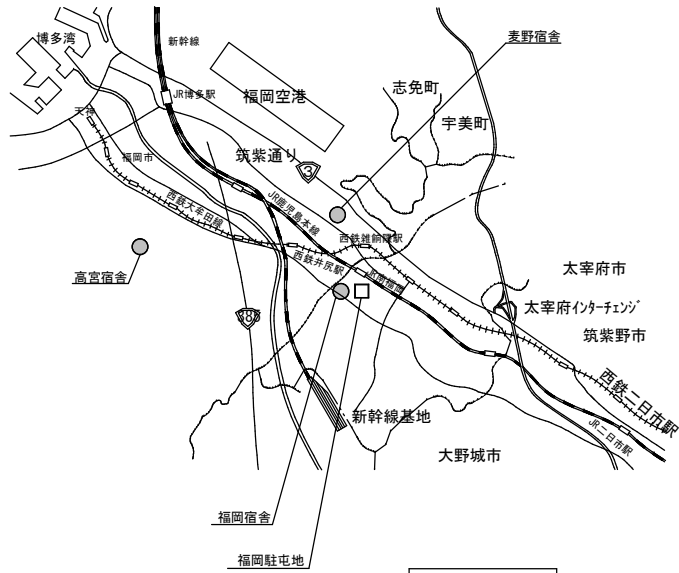
麦野宿舎		既設型式	新設型式（参考品番）	灯数
A棟	出入口	FL20w×1	LEDウォールライト 公共施設型番 (LBF3MP/RP-2-13)	3
	各階	FL20w×1 非常防水	防湿・防雨型 Dスタイル W150 20形 30分タイプ (XWG201AGNCLE9)	6
B棟	出入口	FL20w×1	LEDウォールライト 公共施設型番 (LBF3MP/RP-2-13)	3
	各階	FL20w×1 非常防水	防湿・防雨型 Dスタイル W150 20形 30分タイプ (XWG201AGNCLE9)	6

高宮宿舎		既設型式	新設型式（参考品番）	灯数
A棟	出入口	FL20w×1 ウォールライト	LEDウォールライト 公共施設型番 (LBF3MP/RP-2-13)	3
	各階	FL20w×1 富士非常灯	防湿・防雨型 Dスタイル W150 20形 30分タイプ (XWG201AGNCLE9)	12
B棟	出入口	FL20w×1 ウォールライト	LEDウォールライト 公共施設型番 (LBF3MP/RP-2-13)	2
	各階	FL20w×1 富士非常灯	防湿・防雨型 Dスタイル W150 20形 30分タイプ (XWG201AGNCLE9)	8

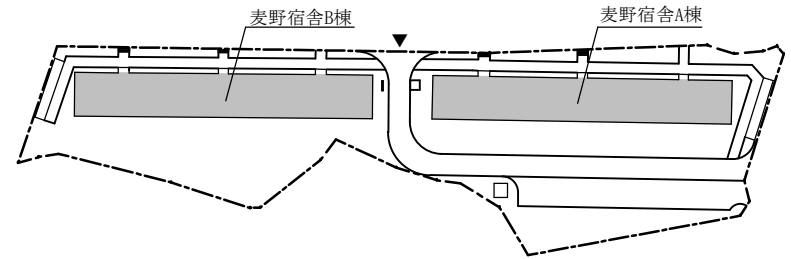
※上記新設機器型式は参考品番とし、同等品を選定するものとする。

- (2) 配線及びスイッチは既設利用とする。
- (3) 本工事で使用する資材等はすべて新品を使用するものとし、事前に監督官の承認を得るものとする。同一建物では、照明器具製造メーカーを統一するものとする。
- (4) 請負業者は工事着手の2週間前までに入居者へお知らせのビラを作成し、監督官の了承を得たのち、各戸の郵便ポストへ投函するものとする。また、各棟ごとに掲示板へ掲示を行うものとする。
- (5) 完成検査終了後、施工上の欠陥によるものとみられる不具合等の発生について、請負者は1年間その責めを負うものとする。

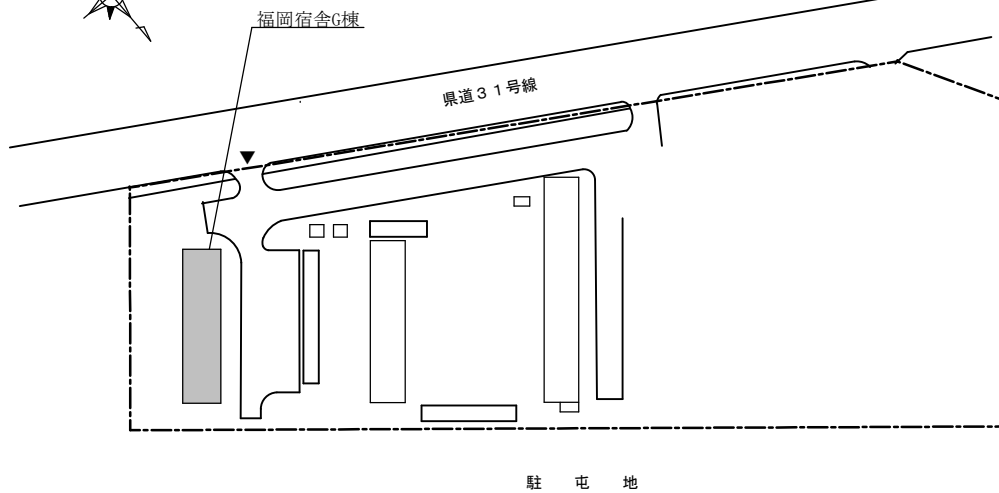
件名	福岡宿舎他 (R7) 宿舎階段照明器具取替	図面番号	2/6
図名	仕様書	作成年月日	R7.8.5
所属	陸上自衛隊福岡駐屯地業務隊管理科		



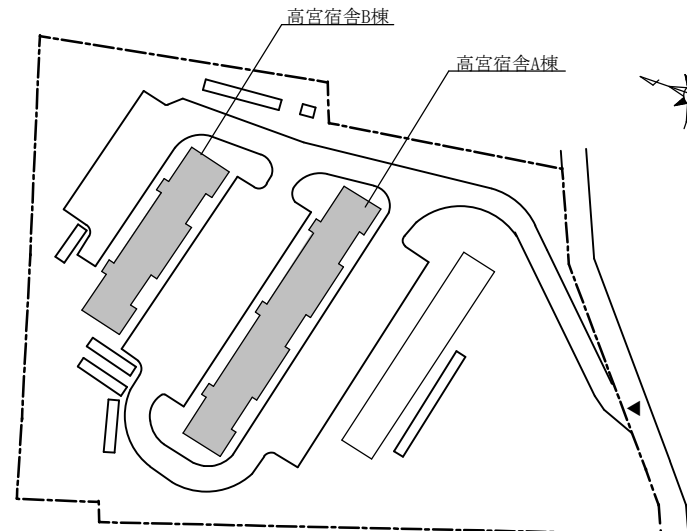
案内図 S=1/X



麦野宿舎配置図 S=1/1000



福岡宿舎G棟配置図 S=1/1000

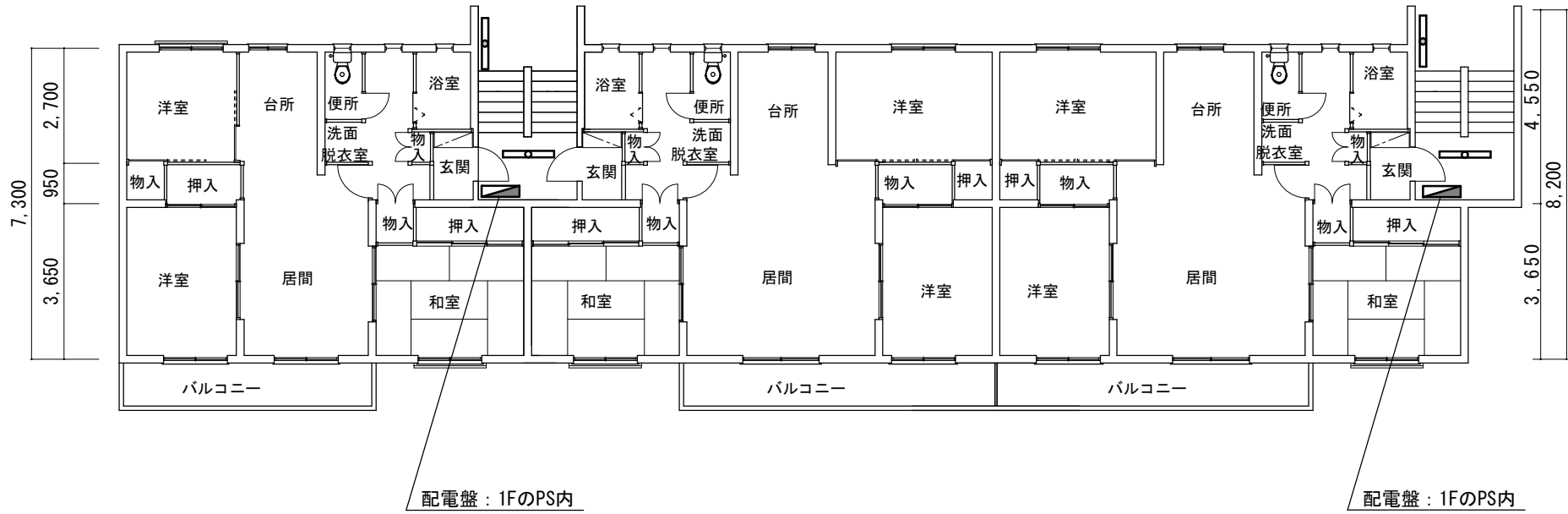


高宮宿舎配置図 S=1/1000

件名	福岡宿舎他(R7)宿舎階段照明器具取替	図面番号	3/6
図名	案内図・配置図	作成年月日	R7.8.5
所属	陸上自衛隊福岡駐屯地業務隊管理科		

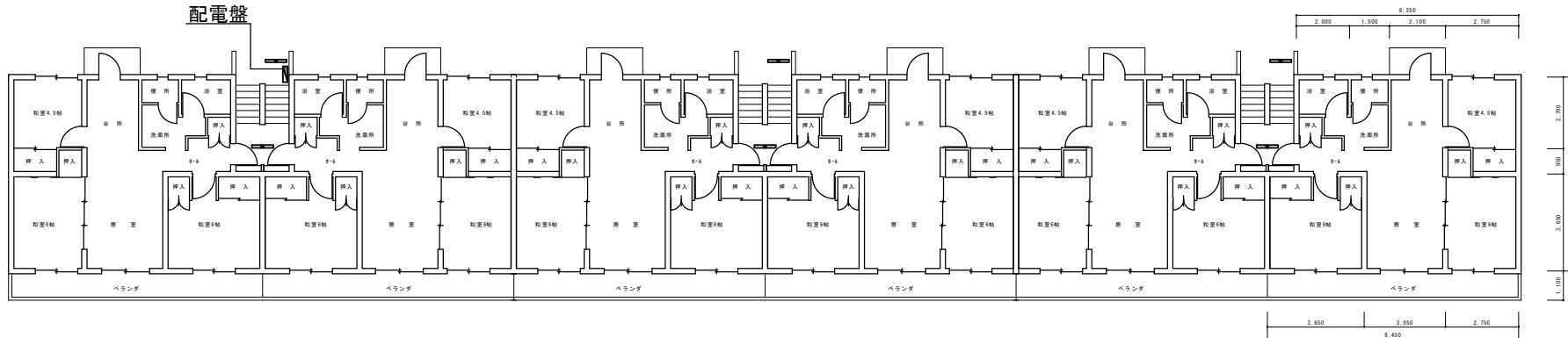
福岡宿舎G棟

: 階段出入口灯取替×2灯 (出入口2箇所) 既設: FL20w×1 新設: LEDウォールライト (公共施設型番 LBF3MP/RP-2-13) FL:概ね1,650程度	: 階段灯取替×10灯 (1階~5階) 既設: FL20w×1 新設: 一体型LEDへーライト 20形・800lm程度・防湿/防雨型 (XLW202AENZLE9) FL:概ね2,650程度
---	--

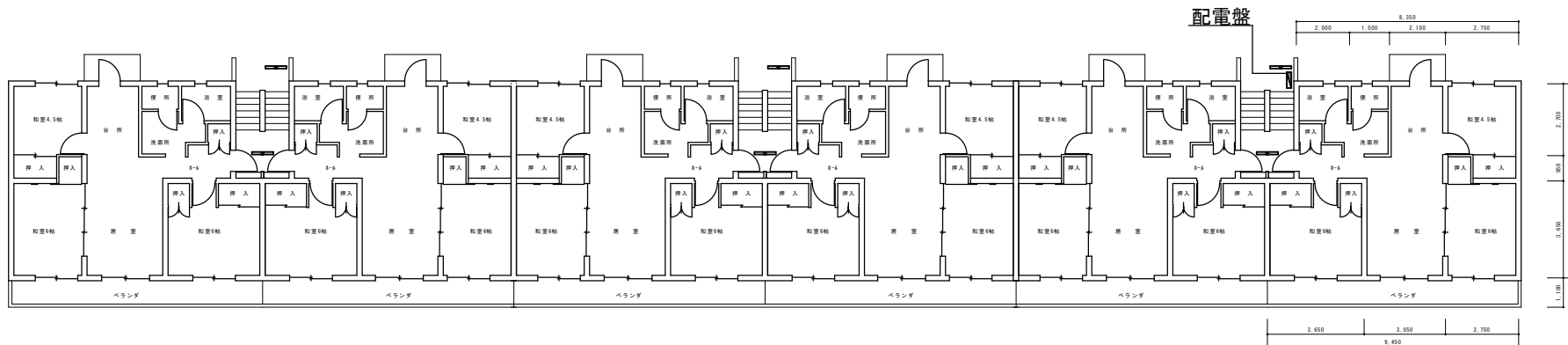


件名	福岡宿舎他(R7)宿舎階段照明器具取替	図面番号	4/6
図名	福岡宿舎G棟 1F平面図	作成年月日	R7.8.5
所属	陸上自衛隊福岡駐屯地業務隊管理科		

麦野宿舎A棟	
階段出入口灯取替×3灯 (出入口3ヶ所)	階段灯取替×6灯 (1階～2階)
既設：FL20w	既設：FL20w 非常防水 FW21090A
新設：LEDウォールライト (公共施設型番 LBF3MP/RP-2-13)	新設：防湿・防雨型 Dスタイル W150 20形 30分タイ (XWG201AGNCL9)
FL:概ね1.650程度	FL:概ね2.650程度

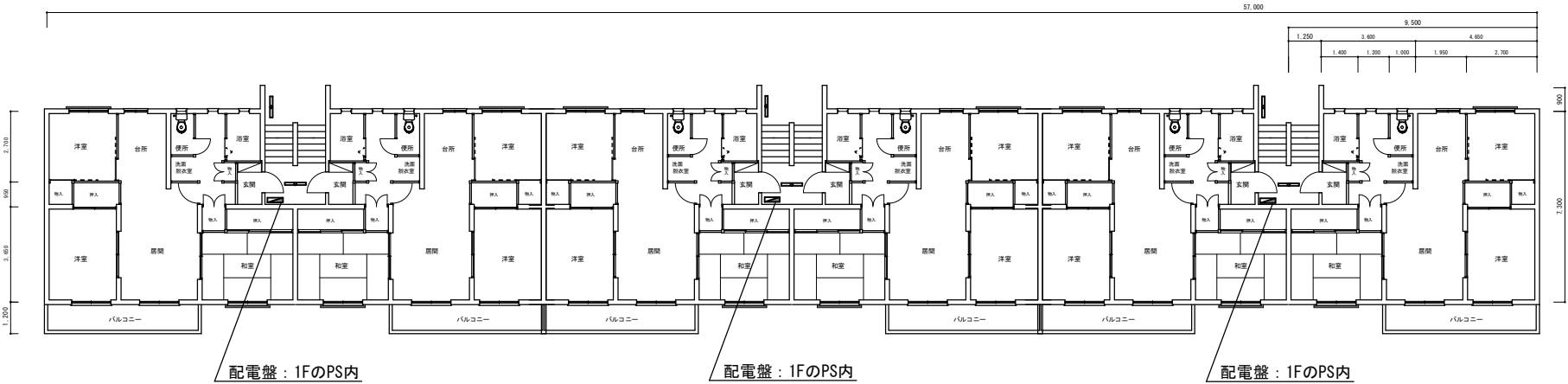


麦野宿舎B棟	
階段出入口灯取替×3灯 (出入口3ヶ所)	階段灯取替×6灯 (1階～2階)
既設：FL20w	既設：FL20w 非常防水 FW21090A
新設：LEDウォールライト (公共施設型番 LBF3MP/RP-2-13)	新設：防湿・防雨型 Dスタイル W150 20形 30分タイ (XWG201AGNCL9)
FL:概ね1.650程度	FL:概ね2.650程度

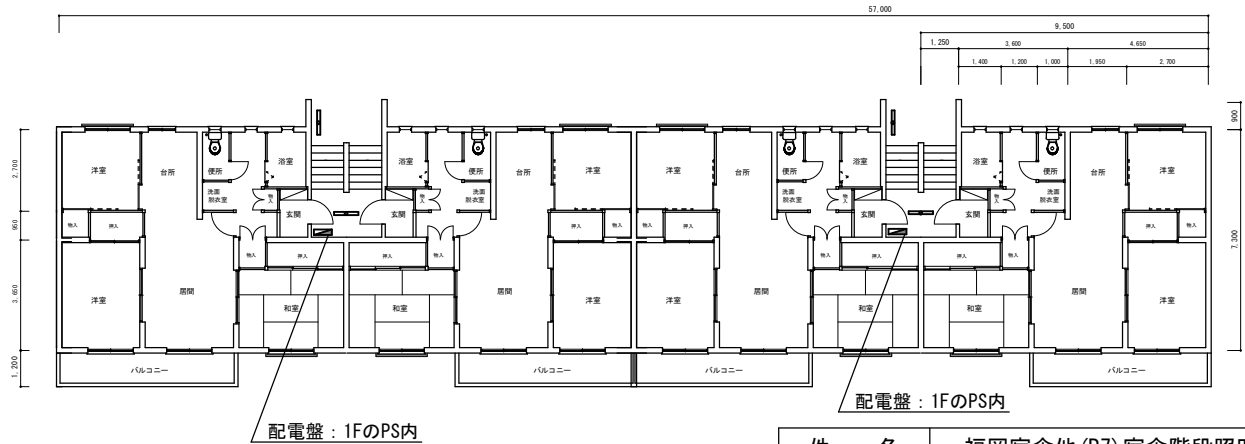


件名	福岡宿舎他(R7)宿舎階段照明器具取替	図面番号	5/6
図名	麦野宿舎A棟B棟 1F平面図	作成年月日	R7.8.5
所属	陸上自衛隊福岡駐屯地業務隊管理科		

高宮宿舎A棟	
□○□ : 階段出入口灯取替×3灯 (出入口3ヶ所)	□○□ : 階段灯取替×12灯 (1階~4階)
既設 : FL20w ウォールライト NW21819	既設 : FL20w 富士非常灯 FF21081
新設 : LEDウォールライト (公共施設型番 LBF3MP/RP-2-13)	新設 : 防湿・防雨型 Dスタイル W150 20形 30分タイマー (XWG201AGNCLE9)
FL:概ね1.650程度	FL:概ね2.650程度



高宮宿舎B棟	
□○□ : 階段出入口灯取替×2灯 (出入口2ヶ所)	□○□ : 階段灯取替×8灯 (1階~4階)
既設 : FL20w ウォールライト NW21819	既設 : FL20w 富士非常灯 FF21081
新設 : LEDウォールライト (公共施設型番 LBF3MP/RP-2-13)	新設 : 防湿・防雨型 Dスタイル W150 20形 30分タイマー (XWG201AGNCLE9)
FL:概ね1.650程度	FL:概ね2.650程度



件名	福岡宿舎他 (R7) 宿舎階段照明器具取替	図面番号	6/6
図名	高宮宿舎A棟B棟 1F平面図	作成年月日	R7.8.5
所属	陸上自衛隊福岡駐屯地業務隊管理科		