

公 告

分任契約担当
陸上自衛隊福岡駐屯地
第366会計隊長 小松 昭博

以下のとおり一般競争入札を実施するので、「入札及び契約心得」及び「契約条項」を承知のうえ参加されたい。

1 入札事項

契約実施計画番号	調 達 要 求 番 号	物 品 番 号	仕 様 書 番 号				
5S6L1FD00350	5SU81A20206 0001						
品名 または 件名							
福岡（R7）厚生施設子ども預かり所改修							
部品番号 または 規格							
仕様書のとおり							
使用器材名							
数 量	単 位	銘 柄	使 用 期 限 等	グ ル ー プ	指 定	検 査	包 装
1.00	ST						
納地または工事場所				引 渡 場 所			
福岡駐屯地							
搬入場所				納 期 ま た は 工 期			
				令和8年3月31日（火）			

2 競争参加資格

次のいずれかであること

防衛省競争参加資格の「建築一式工事」に係る等級がA、B、C、D等級であること

全省庁統一資格の「役務の提供等」に係る等級がA、B、C、D等級であること

ただし、細部は注意事項による。

3 契約条項を示す場所

標準契約書及び入札心得等は、西部方面隊ホームページ及び陸上自衛隊福岡駐屯地第366会計隊契約班に掲示する。

4 説明会及び入札執行の日時場所

説明会日時場所：

入札日時場所：令和8年2月16日（月）11時00分 福岡駐屯地第366会計隊契約班事務室

5 保証金

入札保証金：免除 契約保証金：免除

6 落札決定方式及び契約方式

落札決定方式：総品目総額 契約方式：一般競争

7 注意事項

(1) 競争参加資格（全省庁統一資格）「役務の提供等」の格付け等級D以上又は防衛省競争参加資格「建築一式工事」の格付け等級D以上のいずれかの資格を令和7年度で有する者

(2) 資格審査結果通知書の写しを令和8年2月13日（金）17時までに提出すること。

(3) 契約書作成の要否

ア 契約書を作成し提出すること。契約書等の記載要領等の細部については、落札判定後落札者に説明する。

イ 適用する契約条項

「役務請負契約条項」

「談合等の不正行為に関する特約条項」

「暴力団排除に関する特約条項」

(4) その他項目については、別紙による。

(5) 連絡先

ア（仕様書に関する件）

〒816-8666

福岡県春日市大和町5-12

陸上自衛隊福岡駐屯地 業務隊

TEL 092-591-1020（内線5379） 担当：川島

イ (契約及び入札に関する件)

〒816-8666

福岡県春日市大和町5-12

陸上自衛隊福岡駐屯地 第366会計隊契約班

TEL 092-591-1020 (内線5348)

FAX 092-591-5536

担当：山崎

1 競争参加するものに必要な資格等に関する事項

- (1) 予算決算及び会計令第70条の規定に該当しない者であること。未成年者、被保佐人又は被補助人であって、契約締結の為に必要な同意を得ている者は、同条中、特別の理由がある場合に該当する。
- (2) 予算決算及び会計令第71条の規定に該当しない者であること。
- (3) 大臣官房衛生監、防衛政策局長、防衛装備庁長官又は陸上幕僚長から「**装備品等及び任務の調達に係る指名停止等の要領**」に基づく指名停止の措置を受けている期間中の者でないこと。
- (4) 前号により現に指名停止を受けている者と資本関係又は人的関係のある者であって、当該者と同種の物品の売買又は製造若しくは役務請負について防衛省と契約を行おうとする者でないこと。
- (5) 原則、現に指名停止を受けている者の下請負については認めない。ただし、真にやむを得ない事由を該当する省指名停止権者が認めた場合には、この限りでない。

2 保証金に関する事項

- (1) 入札保証金：免除

ただし、落札者が「**入札及び契約心得**」に従って契約の締結手続きをしない場合には、落札者が契約締結に応じないものとみなし、落札金額の100分の5に相当する金額を違約金として徴収する。

- (2) 契約保証金：免除

ただし、契約者がその契約上の義務を履行しない場合は、契約金額の100分の10以上を違約金として徴収する。

3 入札方法

落札に当たっては、入札書に記載された金額に当該金額の消費税法に規定する消費税率に基づく消費税に相当する額を加算した金額（当該金額に1円未満の端数があるときは、その端数金額を切り捨てるものとする。）をもって契約金額とするので、入札者は、消費税に係る課税事業者であるか免税業者であるかを問わず、**見積もった契約金額から消費税法で規定する消費税率に基づく消費税に相当する金額を差し引いた金額**を入札書に記載すること。

4 入札の無効

- (1) 電信電話及びFAXによる入札は認めない。
- (2) 入札参加資格のない者、又は参加制限されている者が行った入札
- (3) 入札金額、入札者氏名及び押印が判明し難いもの。（押印省略する場合は、担当者氏名及び連絡先を記載すること。）
- (4) その他入札に関する条件に違反した入札
- (5) 仕様書を受領しなかった者の入札
- (6) 暴力団排除に関する誓約に虚偽があった場合、又は暴力団排除に関する誓約に反する事態が生じた場合

- 5 契約書等の作成：落札決定後、作成する。

6 公告の掲示場所

福岡駐屯地、陸上自衛隊西部方面会計隊公式ホームページ

<https://www.mod.go.jp/gsdf/wae/info/nyusatu/wa-fin/index.htm>

7 その他

- (1) 郵便又は持参による入札とする。
- (2) 入札に関する委任を受けた者は、入札までに委任状を提出すること。
- (3) 入札参加を希望する者は、2月13日（金）15時までに電話連絡をし、2月13日（金）17時までに資格審査結果通知書（写）及び市場価格調査票を提出すること。（FAX可）。
- (4) 郵便による入札書は、書留等配達証明の残る形式で2月13日（金）17時までに必着すること。また、封筒に入札件名、入札日時、「入札書在中」を記入すること。なお送付後第366会計隊契約班に電話連絡すること。また、入札金額が同額による場合は当該入札に関係の無い職員により抽選を実施し、再度の入札となった場合は別途連絡する。
- (5) 持参により入札に参加する場合は、入札当日10時までに会計隊契約班と直接手交すること。
- (6) 契約条項・入札等参加者心得を確認のうえ、暴力団排除に関する事項に誓約する旨を入札書に付記するものとする。
- (7) 最低価格の入札金額が契約等担当官等が定める調査基準額に該当する場合は、入札価格の内訳書等といった積算資料等を提出していただくよう依頼する可能性があります。
- (8) 積算資料等の提出に応じていただけない場合又は不十分な場合は、その旨説明を求める可能性があります。
- (9) 積算資料等の提出・説明に応じない場合又は不十分な場合は、「契約の内容に適合した履行がされないおそれがある」ものとして落札者としなない可能性があります。
- (10) 開札後、入札参加者には落札結果を電話連絡します。

福岡（R7）厚生施設子ども預かり所改修

件名	福岡（R7）厚生施設子ども預かり所改修	図面番号	1/18
図名	表紙	作成年月日	8.1.29
所属	陸上自衛隊福岡駐屯地業務隊管理科		

仕 様 書

1 件 名

福岡 (R7) 厚生施設子ども預かり所改修

2 場 所

福岡県春日市大和町5-12 陸上自衛隊福岡駐屯地

3 概 要

271号建物内の一部を子ども預かり所に用途変更する改修及びそれに伴う付帯設備改修

4 期 間

作業期間：契約日～令和8年3月31日（火）

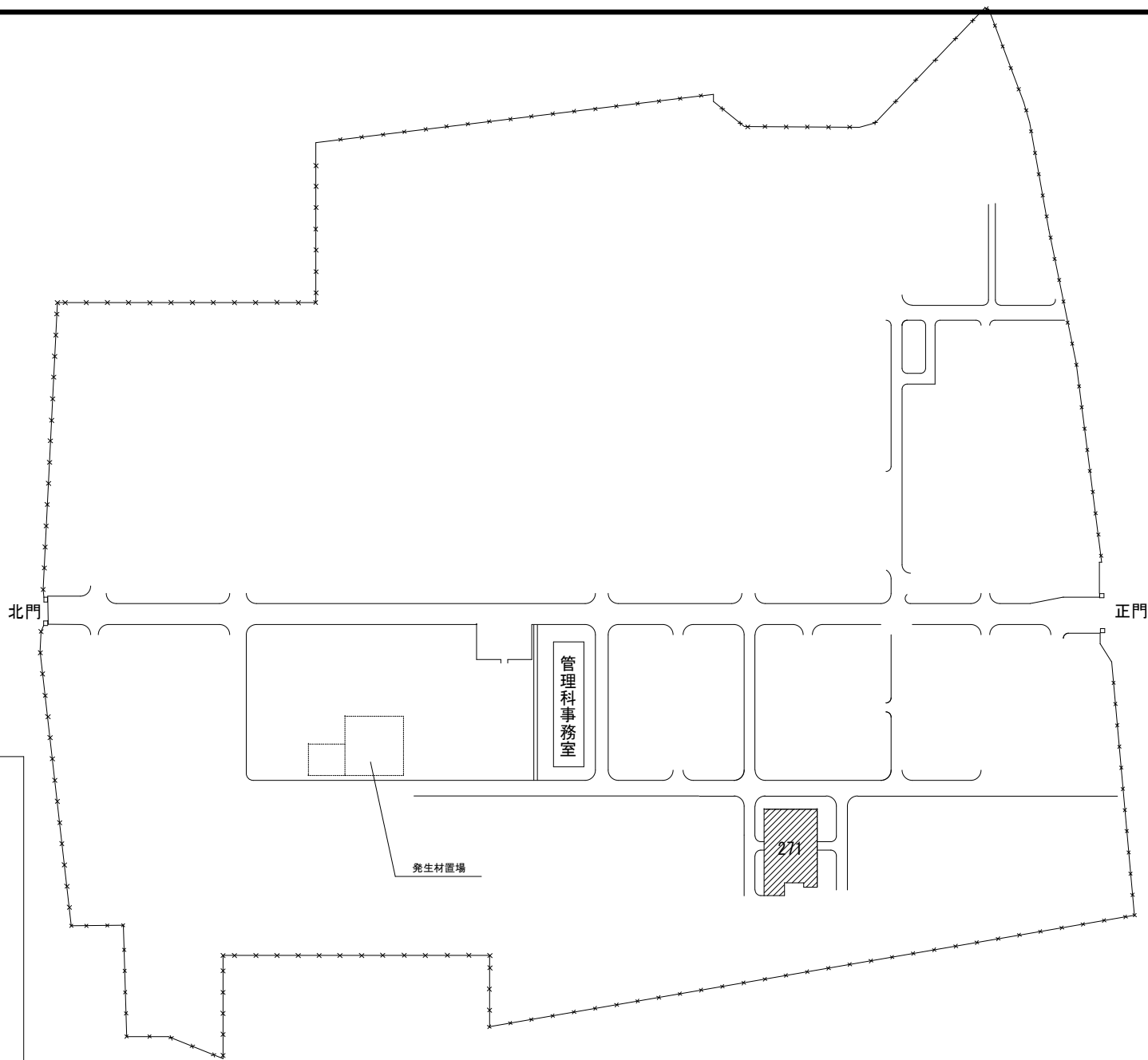
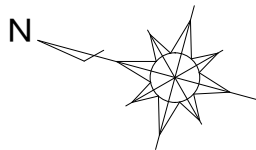
5 一般事項


- 本作業は本設計図書によるほか、国土交通省大臣官房官庁営繕部監修「公共建築改修工事標準仕様書（建築、機械設備、電気設備工事編）現行版」（以降、共通仕様書という。）及び関係法規、メーカー仕様等を遵守して実施するものとする。
- 本作業に際して、疑義が生じた場合は、監督官と協議してその指示に従うものとする。
- 本作業で使用する材料等は全て新品とし、監督官の検査を受け合格した材料のみを使用するものとし、製品の出荷証明となる書類を提出するものとする。
- 本仕様書に記載なき事項といえども、取り合い上及び技術的に当然実施すべき事項については、請負業者の負担において実施するものとする。
- 駐屯地施設への出入門及び作業の実施にあたっては、駐屯地規則で定められた手続きを行うとともに、従うものとする。
- 本作業に際しては、十分な安全対策を行い、作業員に対しては機会あるごとに注意喚起するものとする。
- 本作業に際して、他の施設に損傷を与えないように十分注意し、万一損傷を与えた場合は、速やかに監督官へ報告するとともに、請負業者の責任において原状に復旧するものとする。
- 本作業の写真は、カメラ又はデジタルカメラにより、施工前、施工中、施工後、主要な作業状況、隠ぺい箇所及び監督官の指示する箇所を撮影し、簿冊に整理した上、監督官に1部提出するものとする。また、ネガ又はデジタルカメラの電子データは、完成検査終了後、請負業者の責任において確実に処分又は消去するものとする。
- 本作業で生じた発生材のうち、監督官が指示する鉄屑等については、種類毎に整理したうえ、指定場所へ搬入し、所定の調書を添えて官側へ引き継ぐものとする。その他の発生材は関係法令に基づき、請負業者の責任において全て構外に搬出し、処分するものとする。
- 本作業においては、原則として電気及び水は官給しないものとする。

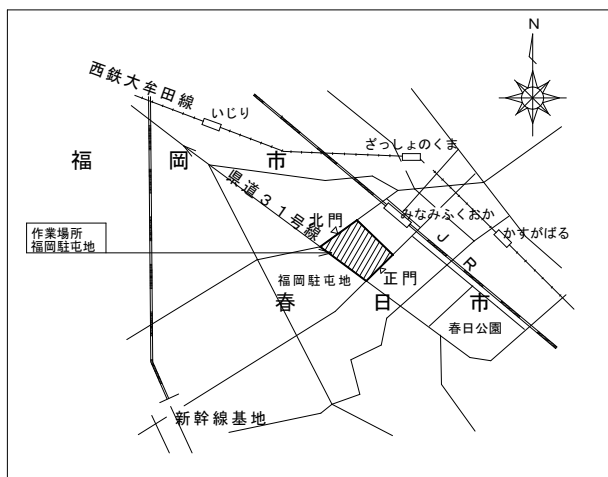
6 特記事項

- 仮 設
作業に使用する足場は、脚立足場程度とし、既存部分を汚損しないように必要に応じて養生をするものとする。
- 撤 去
ア 天井材はアスベスト含有の恐れがある為、アスベスト含有しているものとして扱う。（みなし）
イ アスベスト含有成形建材は、湿潤後手ばらして撤去するものとする。
ウ アスベスト含有成形建材の除去作業を行うときは、床、壁の養生を行い、呼吸用保護具、手袋等を使用すること 処分については密封処理2重梱包とし、特別管理型処分とするものとする。
- 建 築
ア 床、壁及び天井の復旧に使用する材料は既存に合わせるものとする。
イ 既設RC床・壁の配管用穴開は、鉄筋を避けた上で、ダイヤモンドカッターを使用する。
ウ 既設梁への新規穴開は不可とする。
- 電 気
ア 指示のない照明器具は、すべて埋込型LED（JIS規格品）とするものとする。
イ 保育室の照明器具8箇所は支給品とするため、引掛けシーリングまでとする。
ウ 使用する電線は、EM-EEFとし、JIS規格品とするものとする。
エ 露出配線の保護材は1種金属線びを基準とし、極力壁と同色のものを使用するものとする。
オ 新設するケーブルは、天井がし配線とし、立下りは埋込配線で施工するものとする。
カ 照明器具は、割付け良く設置するとともに、細部は監督官と調整のうえ実施するものとする。
キ 作業完了後、絶縁抵抗測定を実施し、結果表を提出するものとする。
- 機 械
ア 器具表に示す衛生器具の設置及びそれに伴う給排水管を更新する。
イ 既存設備利用部分も含めて、給水管の引き込み以降の更新をすべて行う。
ウ シャワーパンの設置及びそれに伴う給水・排水・給湯・ガス管等を更新する。
エ 既設配管等の撤去跡は、モルタル補修を行う。
オ 配管の保温主材は、給水はポリスチレンフォーム保温筒、給湯はグラスウール保温筒とする。
- その他
ア 本作業実施にあたっては、事前に現地確認・実測のうえ施工するものとする。
イ 完成検査合格後、施工上の欠陥によるものとみられる不具合等の発生について請負業者は1年間はその責を負うものとする。

件 名	福岡 (R7) 厚生施設子ども預かり所改修	図面番号	2/18
図 名	No. 271号建物 仕様書	作成年月日	8.1.29
所 属	陸上自衛隊福岡駐屯地業務隊管理科		

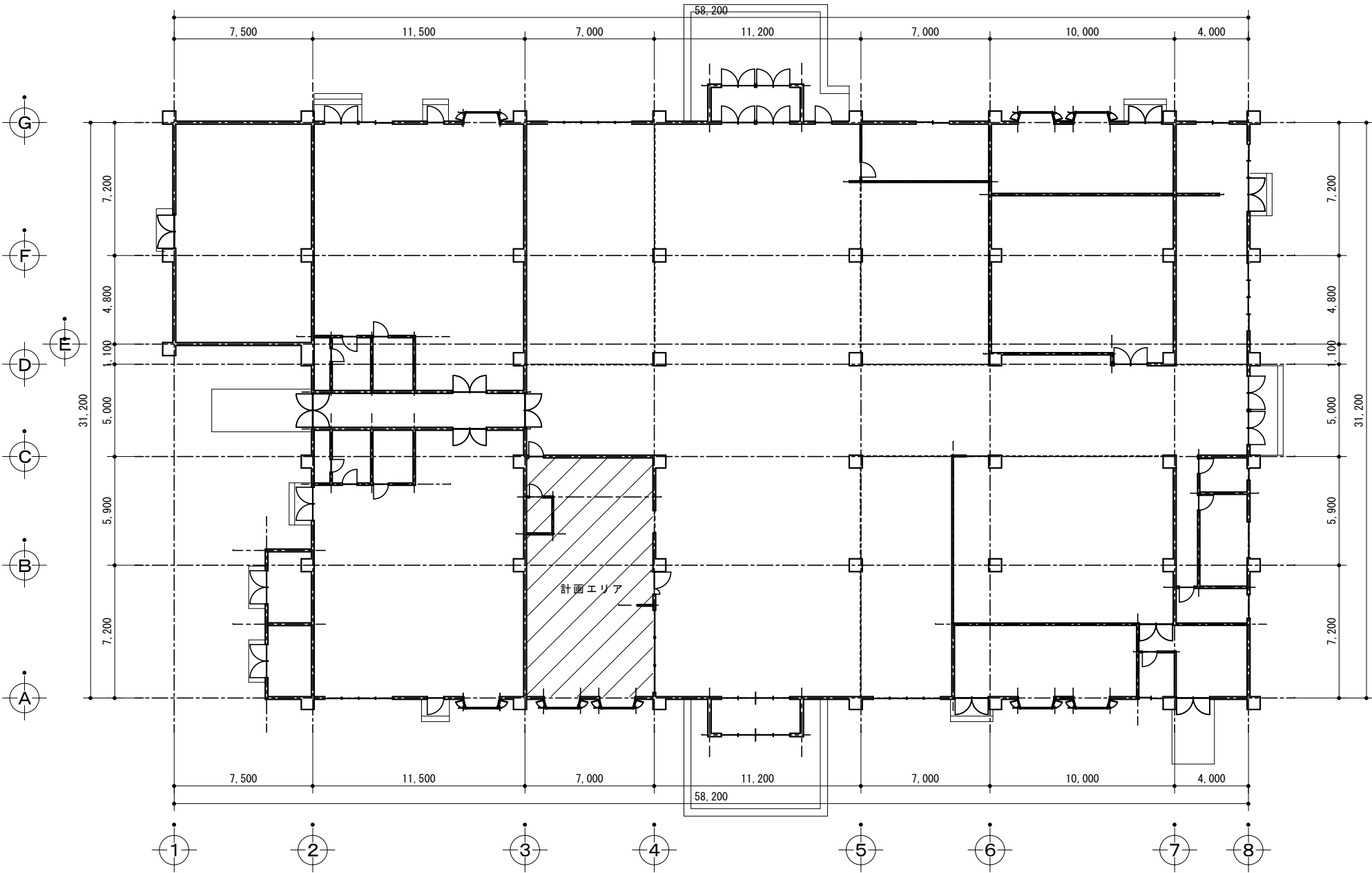



 : 対象建物



案内図 S = 1 : X

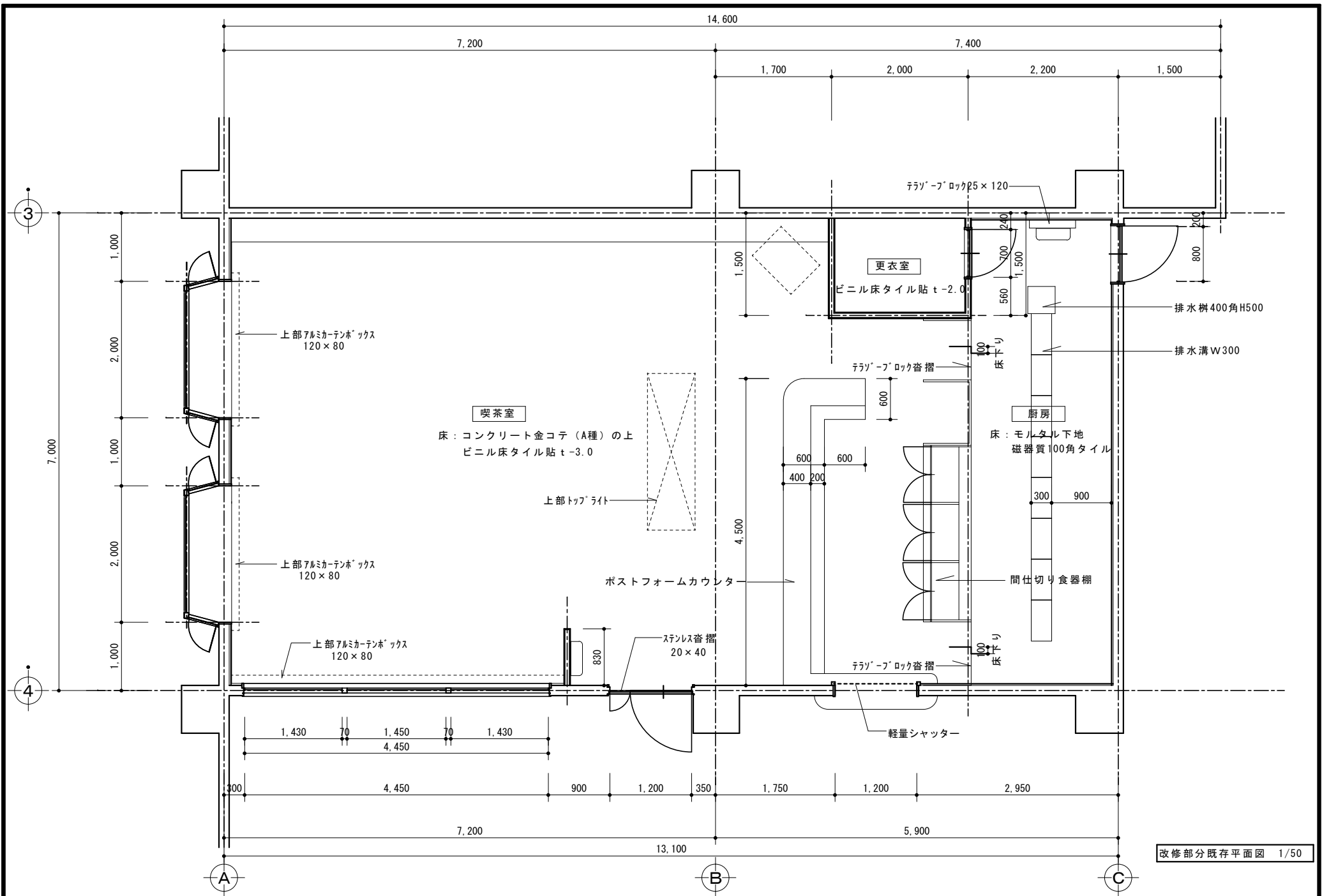
件名	福岡 (R7) 厚生施設子ども預かり所改修	図面番号	3/18
図名	案内図・配置図	作成年月日	8.1.29
所屬	陸上自衛隊福岡駐屯地業務隊管理科		



 改修範囲

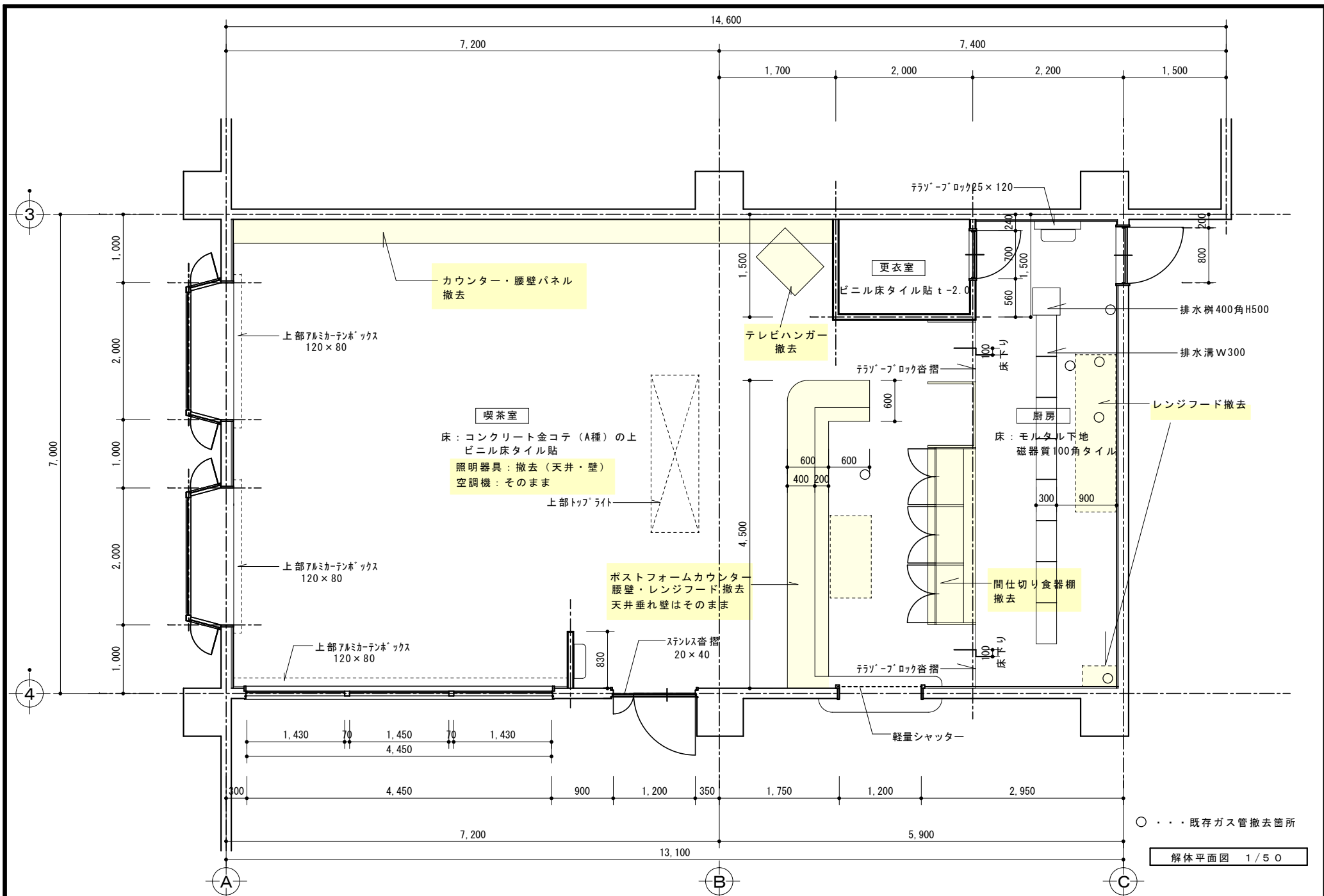
全体平面図 1/200

件名	福岡 (R7) 厚生施設子ども預かり所改修	図面番号	4/18
図名	No. 271号建物 全体平面図	作成年月日	8.1.29
所属	陸上自衛隊福岡駐屯地業務隊管理科		



改修部分既存平面図 1/50

件名	福岡 (R7) 厚生施設子ども預かり所改修	図面番号	5/18
図名	No. 271号建物 既存平面図	作成年月日	8.1.29
所属	陸上自衛隊福岡駐屯地業務隊管理科		



○・・・既存ガス管撤去箇所

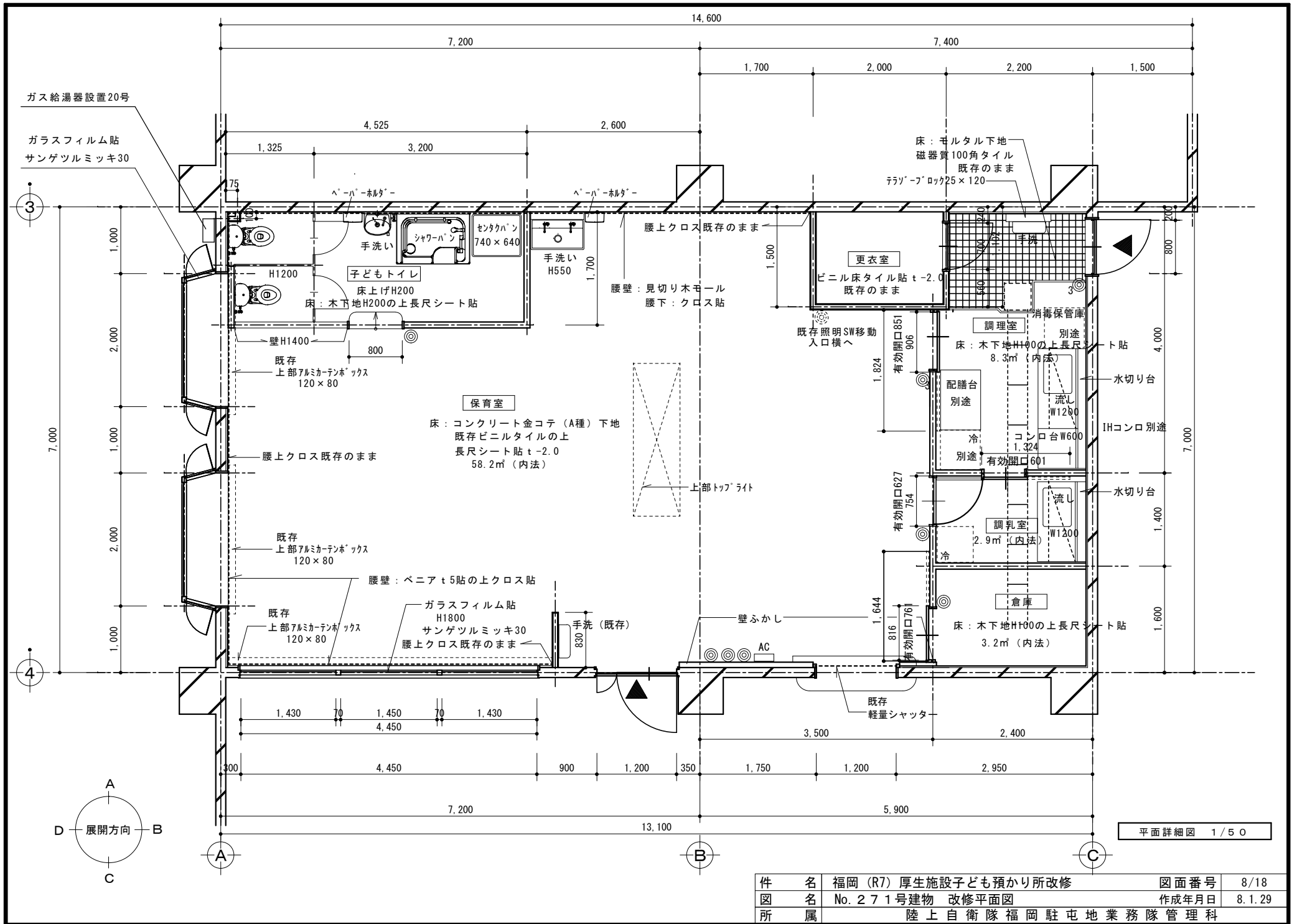
解体平面図 1/50

件名	福岡 (R7) 厚生施設子ども預かり所改修	図面番号	6/18
図名	No. 271号建物 撤去平面図	作成年月日	8.1.29
所属	陸上自衛隊福岡駐屯地業務隊管理科		

室名	床		巾木	H	壁		天井		天井高	備考		
	仕上				仕上		仕上			建築	電気・空調	設備
保育室	<p>既存 コンクリート金ゴテ下地 ビニル床タイル t-3貼</p> <p>改修 既存床の上に 長尺シート貼 (タジマパーマリュウムマーブルEM t-2.0)</p>	<p>既存部分 そのまま</p> <p>新設壁部分 7/1巾木</p> <p>60</p>	<p>60</p> <p>60</p>	<p>既存 上部クロス 腰壁：木パネル</p> <p>改修 上部クロスそのまま 腰壁：木パネルの上にベニア t-5 クロス貼仕上げ</p> <p>新設壁部分 クロス貼</p>	<p>既存 石膏ボード t 9.5の上 ロックウール吸音板貼 t-12.5</p> <p>改修 既存のまま 照明器具撤去部分：プレート</p>	<p>2,600</p>	<p>撤去 カウンター台（3通り） ポストフォームカウンター・腰壁 (※垂れ壁はそのまま) レンジフード テレビハンガー 造作食器棚（厨房間仕切）</p> <p>改修 ホール側窓ガラス：フィルム貼 (サンゲツルミッキ30)</p>	<p>撤去 既存照明 フロアコンセント 弱電</p> <p>改修 照明：LEDに取替 (丸形シーリング) ※支給品・ソケットのみ コンセント（露出） LAN H1100</p>	<p>改修 子供手洗い2人分 アイカキッズ洗面 H550 キャビネット 立水栓三角ハンドル</p> <p>・ペーパーホルダー TOTO YKT100R</p>			
子どもトイレ	<p>床上げH200 木下地の上ベニアt-12 2枚貼り</p> <p>長尺シート貼り仕上げ (東リトワレNS)</p>	<p>既存部分 そのまま</p> <p>新設壁部分 7/1巾木</p> <p>60</p>	<p>60</p>	<p>既存 上部クロス 腰壁：木パネル</p> <p>改修 上部クロスそのまま 腰壁：木パネルの上にベニア t-5 クッション7貼仕上げ</p> <p>新設壁部分：クロス貼 (トイレ内は腰クッション7貼)</p>	<p>既存 石膏ボード t 9.5の上 ロックウール吸音板貼 t-12.5</p> <p>改修 既存のまま 照明器具撤去部分：プレート</p>	<p>2,400</p>	<p>撤去 カウンター台（3通り）</p> <p>改修 トイレブース：メラミンH1200 指詰め防止型</p> <p>窓ガラス：フィルム貼（格子下部2枚分） (サンゲツルミッキ30)</p> <p>棚板1800×300</p>	<p>撤去 既存照明</p> <p>改修 照明：LEDに取替 (ダウンライト)</p> <p>暖房便座用コンセント</p>	<p>改修 ・幼児用洋便器×2 暖房便座 TOTO CS300B タンク式 ・紙巻器×2 YH600FMR ・手洗器 TOTO L30DM 単水栓 ・幼児用シャワーパン TOTO PFS1100S 純白 ・センタクパン740×640 ・ガス給湯器（屋外） 20号 ・ペーパーホルダー TOTO YKT100R</p>			
調理室	<p>既存50角タイル貼 排水溝埋めの上 床上げH100 木下地の上ベニアt-12 2枚貼り 長尺シート貼り仕上げ (タジマパーマリュウムマーブルEM t-2.0) 一部既存タイルのまま</p>	<p>既存部分 そのまま</p> <p>新設壁部分 7/1巾木</p> <p>60</p>	<p>60</p>	<p>既存 100角タイル貼</p> <p>改修 既存壁そのまま 新設壁クロス貼 コンロ台横：キッチンパネル貼</p>	<p>既存 シーリングボード t-9.5</p> <p>改修 既存のまま 補修の上塗装</p>	<p>2,500</p>	<p>撤去 造作食器棚（厨房間仕切）</p> <p>改修 床仕上げ見切りSUS</p>	<p>撤去 既存照明</p> <p>改修 照明：LEDに取替 (直付けベースライト) 換気扇 コンセント</p>	<p>撤去 レンジフード</p> <p>改修 流し台W1200+コンロ台W600 吊戸棚H700+水切り台 (LIXIL GSシリーズ)</p>			
調乳室	<p>既存50角タイル貼 排水溝埋めの上 床上げH100 木下地の上ベニアt-12 2枚貼り 長尺シート貼り仕上げ (タジマパーマリュウムマーブルEM t-2.0)</p>	<p>既存部分 そのまま</p> <p>新設壁部分 7/1巾木</p> <p>60</p>	<p>60</p>	<p>既存 100角タイル貼</p> <p>改修 既存壁そのまま 新設壁クロス貼</p>	<p>既存 シーリングボード t-9.5</p> <p>改修 既存のまま 補修の上塗装</p>	<p>2,500</p>	<p>撤去 造作食器棚（厨房間仕切）</p> <p>改修</p>	<p>撤去 既存照明</p> <p>改修 照明：LEDに取替 (ダウンライト) コンセント</p>	<p>撤去 レンジフード</p> <p>改修 流し台W1200 吊戸棚H700+水切り台 (LIXIL GSシリーズ)</p>			
倉庫	<p>既存50角タイル貼 排水溝埋めの上 床上げH100 木下地の上ベニアt-12 2枚貼り 長尺シート貼り仕上げ (タジマパーマリュウムマーブルEM t-2.0)</p>	<p>既存部分 そのまま</p> <p>新設壁部分 7/1巾木</p> <p>60</p>	<p>60</p>	<p>既存 100角タイル貼</p> <p>改修 既存壁そのまま 新設壁クロス貼</p>	<p>既存 シーリングボード t-9.5</p> <p>改修 既存のまま 補修の上塗装</p>	<p>2,500</p>	<p>撤去 造作食器棚（厨房間仕切）</p> <p>改修</p>	<p>撤去 既存照明</p> <p>改修 照明：LEDに取替 (ダウンライト) コンセント</p>	<p>撤去 レンジフード</p>			
更衣室	<p>既存のまま</p>	<p>そのまま</p> <p>60</p>	<p>60</p>	<p>既存のまま</p>	<p>既存のまま</p>	<p>2,500</p>	<p>既存のまま</p>	<p>改修 照明：LEDに取替 (ダウンライト)</p>				

※ 共通事項：記入した商品名は参考とする。

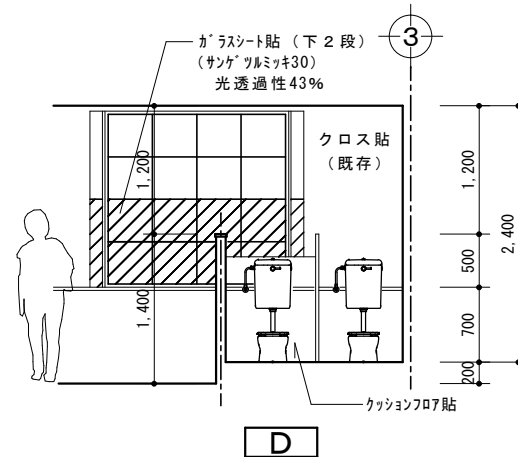
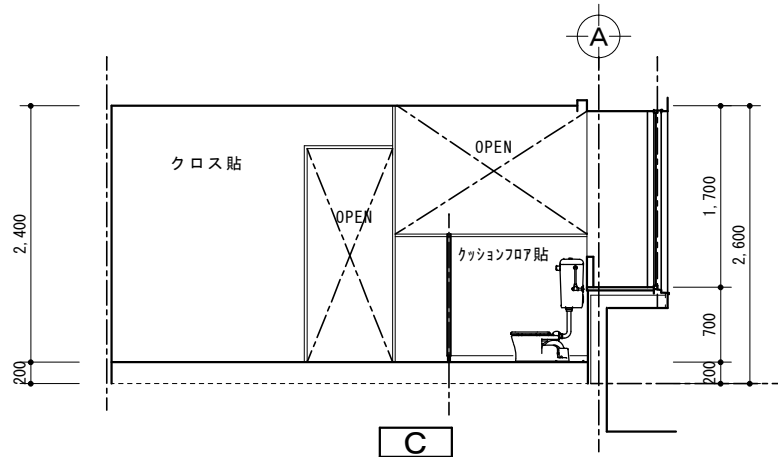
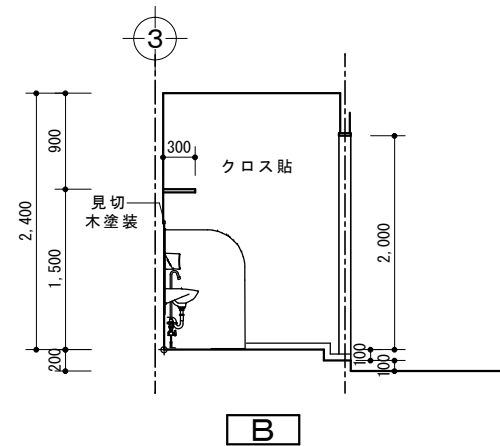
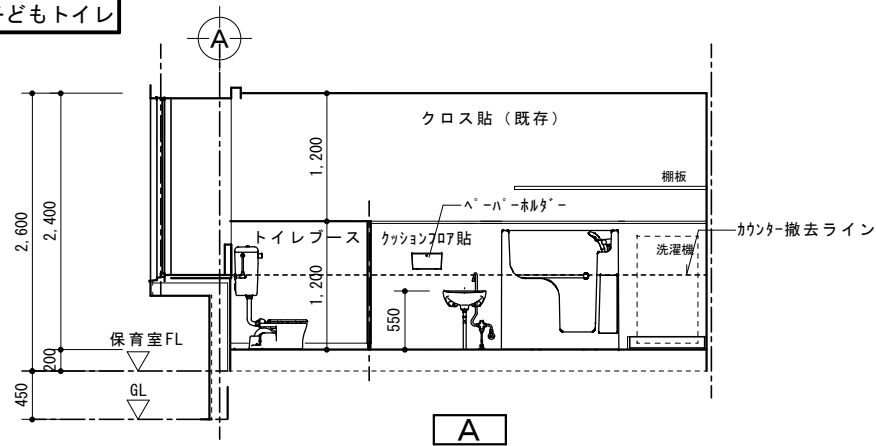
件名	福岡 (R7) 厚生施設子ども預かり所改修	図面番号	7/18
図名	No. 271号建物 内部仕上表	作成年月日	8.1.29
所属	陸上自衛隊福岡駐屯地業務隊管理科		



平面詳細図 1/50

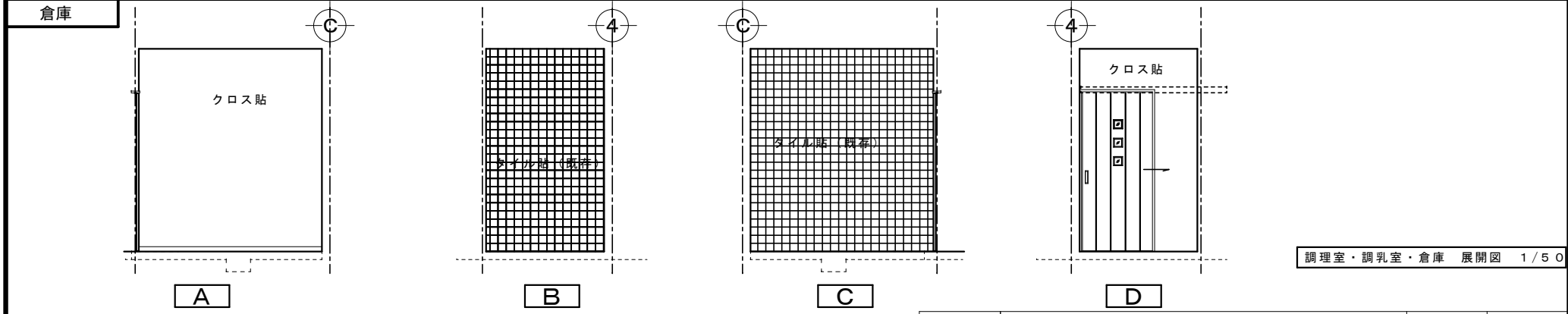
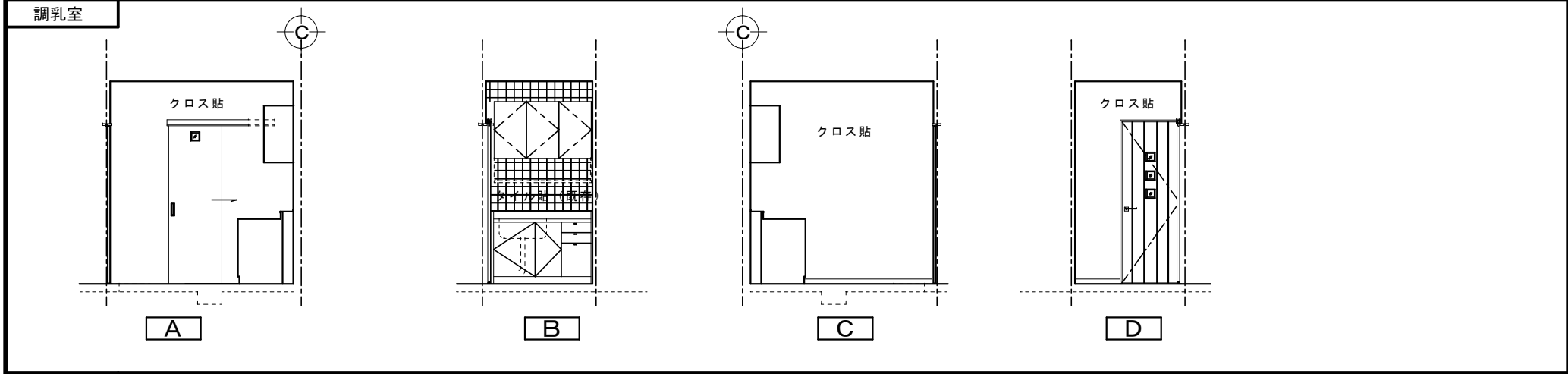
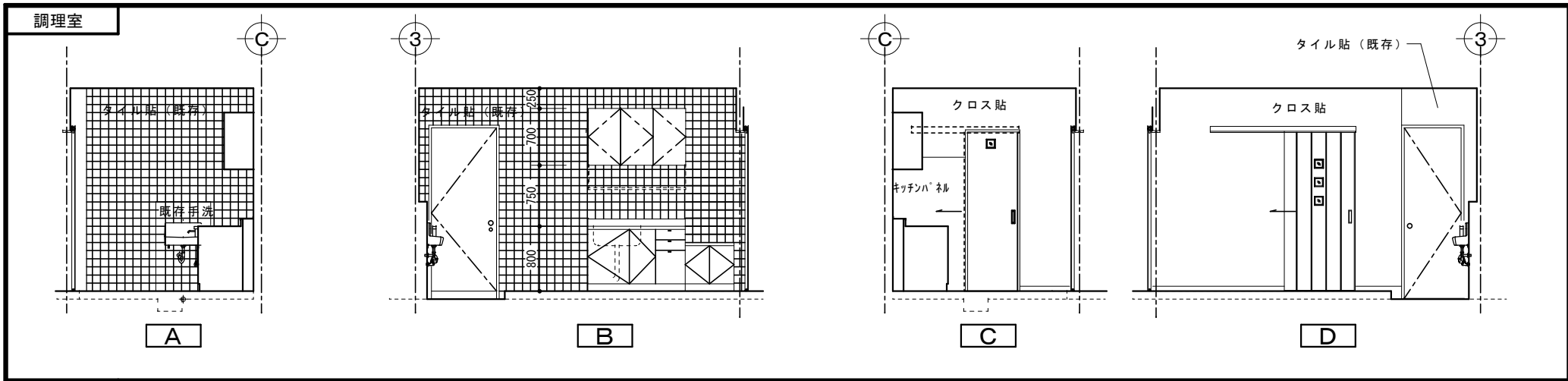
件名	福岡 (R7) 厚生施設子ども預かり所改修	図面番号	8/18
図名	No. 271号建物 改修平面図	作成年月日	8.1.29
所属	陸上自衛隊福岡駐屯地業務隊管理科		

子どもトイレ

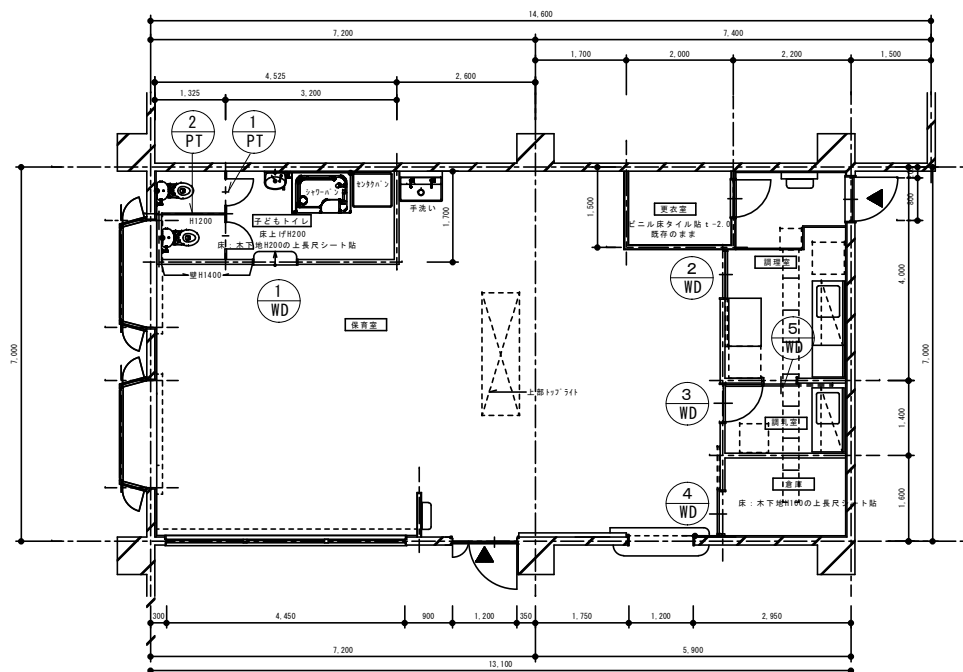


子どもトイレ 展開図 1/50

件名	福岡 (R7) 厚生施設子ども預かり所改修	図面番号	10/18
図名	No. 271号建物 展開図2 子どもトイレ	作成年月日	8.1.29
所属	陸上自衛隊福岡駐屯地業務隊管理科		

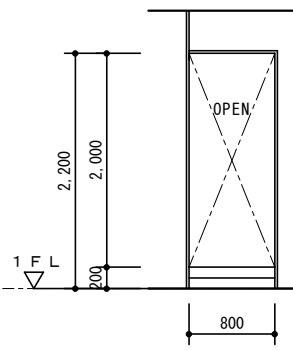
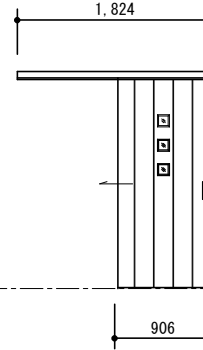
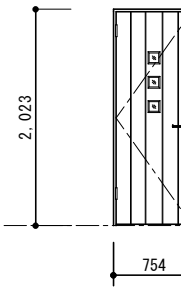
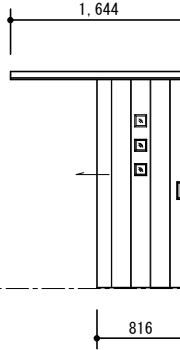
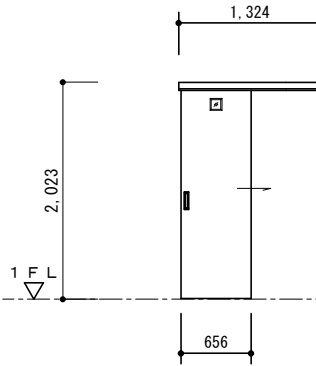
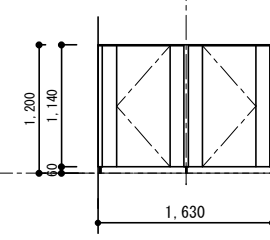


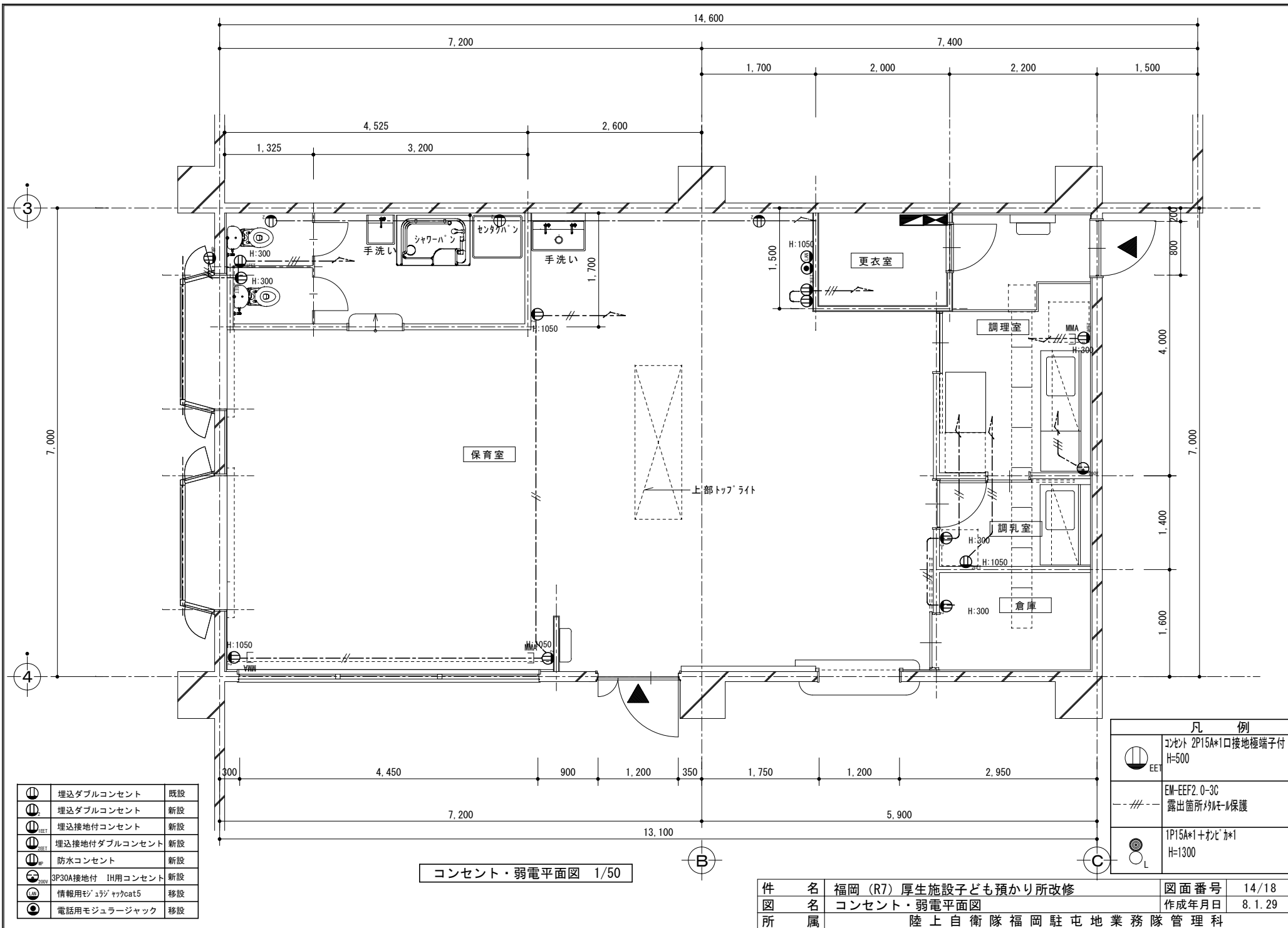
件名	福岡 (R7) 厚生施設子ども預かり所改修	図面番号	11/18
図名	No. 271号建物 展開図3 調理室・調乳室・倉庫	作成年月日	8.1.29
所属	陸上自衛隊福岡駐屯地業務隊管理科		



建具キープラン図 1/100

件名	福岡 (R7) 厚生施設子ども預かり所改修	図面番号	12/18
図名	No. 271号建物 建具キープラン表	作成年月日	8.1.29
所属	陸上自衛隊福岡駐屯地業務隊管理科		

記号	① WD 子供トイレ入口 1ヶ所	② WD 調理室入口 1ヶ所	③ WD 調乳室入口 1ヶ所	④ WD 倉庫入口 1ヶ所
形状				
形式	三方枠	アウトセット式 片引戸	片開きフラッシュドア	アウトセット式 片引戸
材質・仕上げ	既製無目枠	木質面材 枠：ノンケーシング	木目調シート 枠：ノンケーシング	木質面材 枠：ノンケーシング
硝子	_____	透明ガラス	透明ガラス	透明ガラス
鍵	_____	両面サムターン (H1500)	両面サムターン (H1500)	両面サムターン (H1500)
金物	_____	ガイドピン Wソフトモーション 引手	レバーハンドル・丁番 付属金物一式	ガイドピン Wソフトモーション 引手
その他	_____	リクシル ラシッサS LHC	リクシル ラシッサS LHC	リクシル ラシッサS LHC
記号	⑤ WD 調理室・調乳室間入口 1ヶ所	/		① PT 子供トイレブース 1ヶ所
形状		/		
形式	アウトセット式 片引戸	/		子供用トイレブース
材質・仕上げ	木質面材 枠：ノンケーシング	/		マリン化粧合板
硝子	透明ガラス	/		_____
鍵	_____	/		内掛け錠
金物	ガイドピン Wソフトモーション 引手	/		笠木・巾木：SUSHL 小口アルミ グレビティヒンジ
その他	リクシル ラシッサS LYH	/		戸当り 付属金物一式
		/		子供用トイレブース (隔壁)
		/		マリン化粧合板
		/		_____
		/		笠木・巾木：SUSHL 小口アルミ
		/		付属金物一式

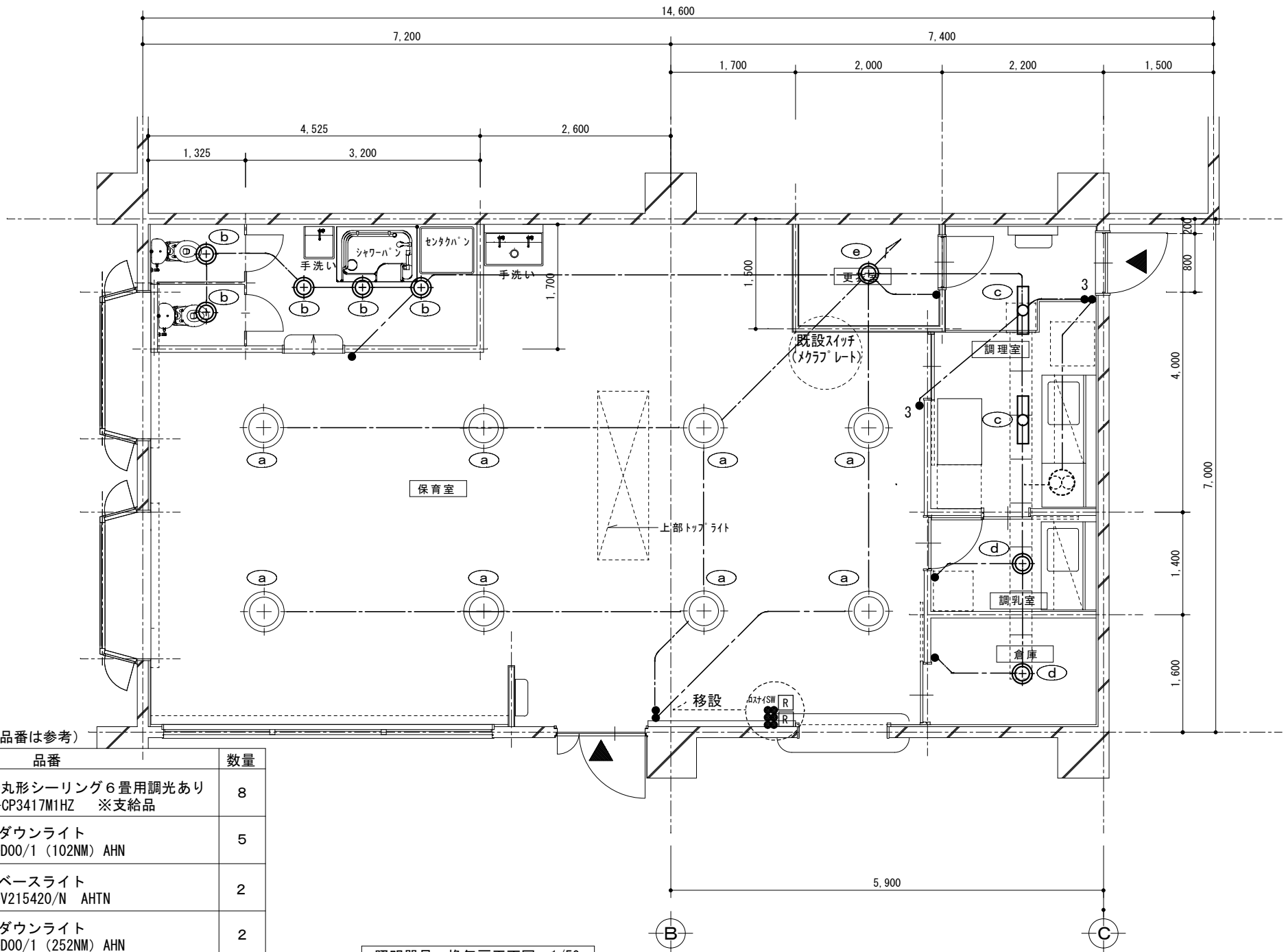


	埋込ダブルコンセント	既設
	埋込ダブルコンセント	新設
	埋込接地付コンセント	新設
	埋込接地付ダブルコンセント	新設
	防水コンセント	新設
	3P30A接地付 IH用コンセント	新設
	情報用モジュラーjackcat5	移設
	電話用モジュラージャック	移設

コンセント・弱電平面図 1/50

凡 例	
	コンセント 2P15A*1口接地極端子付 H=500
	EM-EEF2.0-3C 露出箇所防電圧保護
	1P15A*1 + オビカ*1 H=1300

件名	福岡 (R7) 厚生施設子ども預かり所改修	図面番号	14/18
図名	コンセント・弱電平面図	作成年月日	8.1.29
所属	陸上自衛隊福岡駐屯地業務隊管理科		

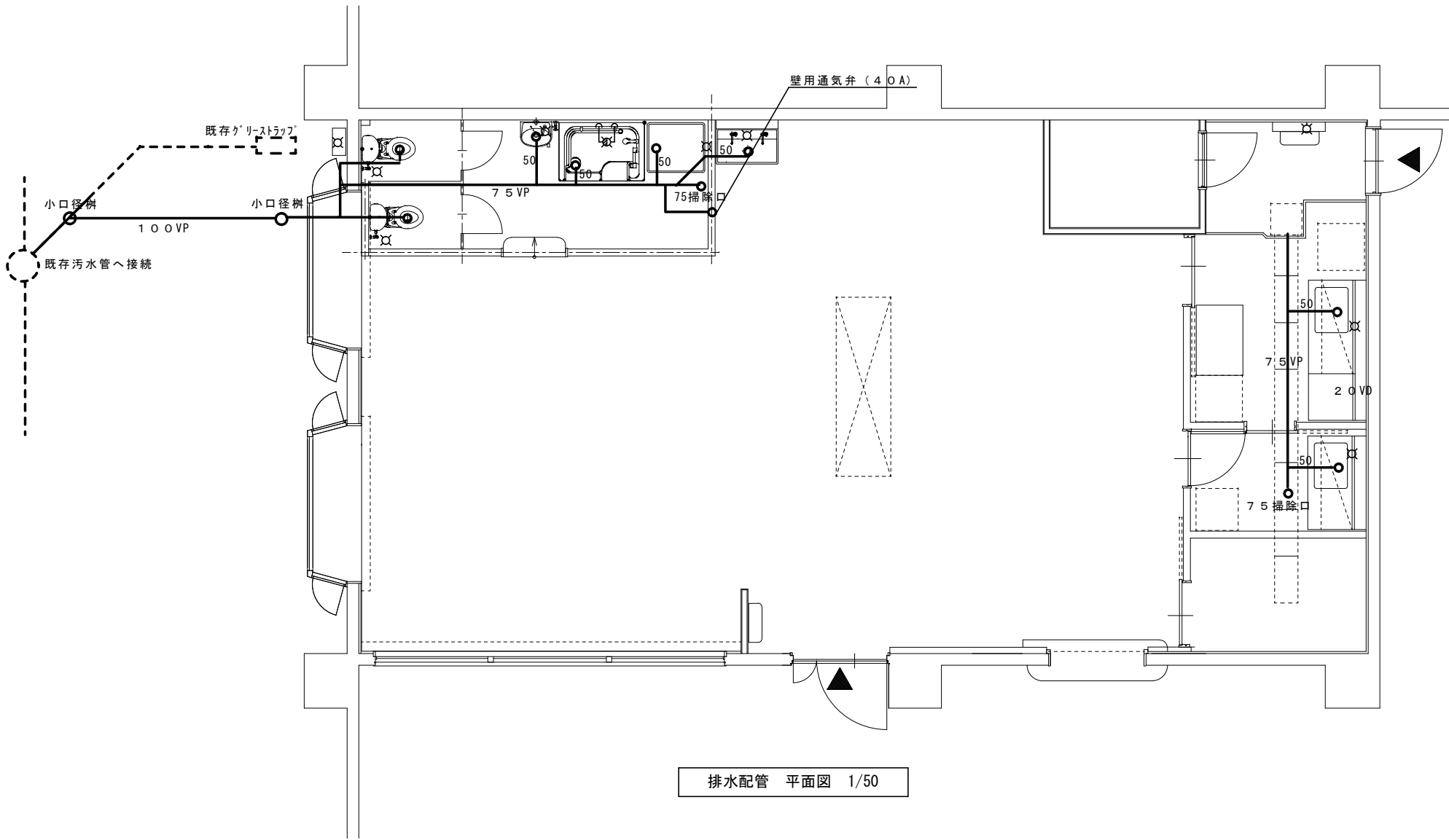


照明器具表 (品番は参考)

記号	品番	数量
Ⓐ	LED丸形シーリング6畳用調光あり EL-CP3417M1HZ ※支給品	8
Ⓑ	LEDダウンライト EL-D00/1 (102NM) AHN	5
Ⓒ	LEDベースライト MY-V215420/N AHTN	2
Ⓓ	LEDダウンライト EL-D00/1 (252NM) AHN	2
Ⓔ	LEDダウンライト EL-D00/1 (252NM) AHN	1

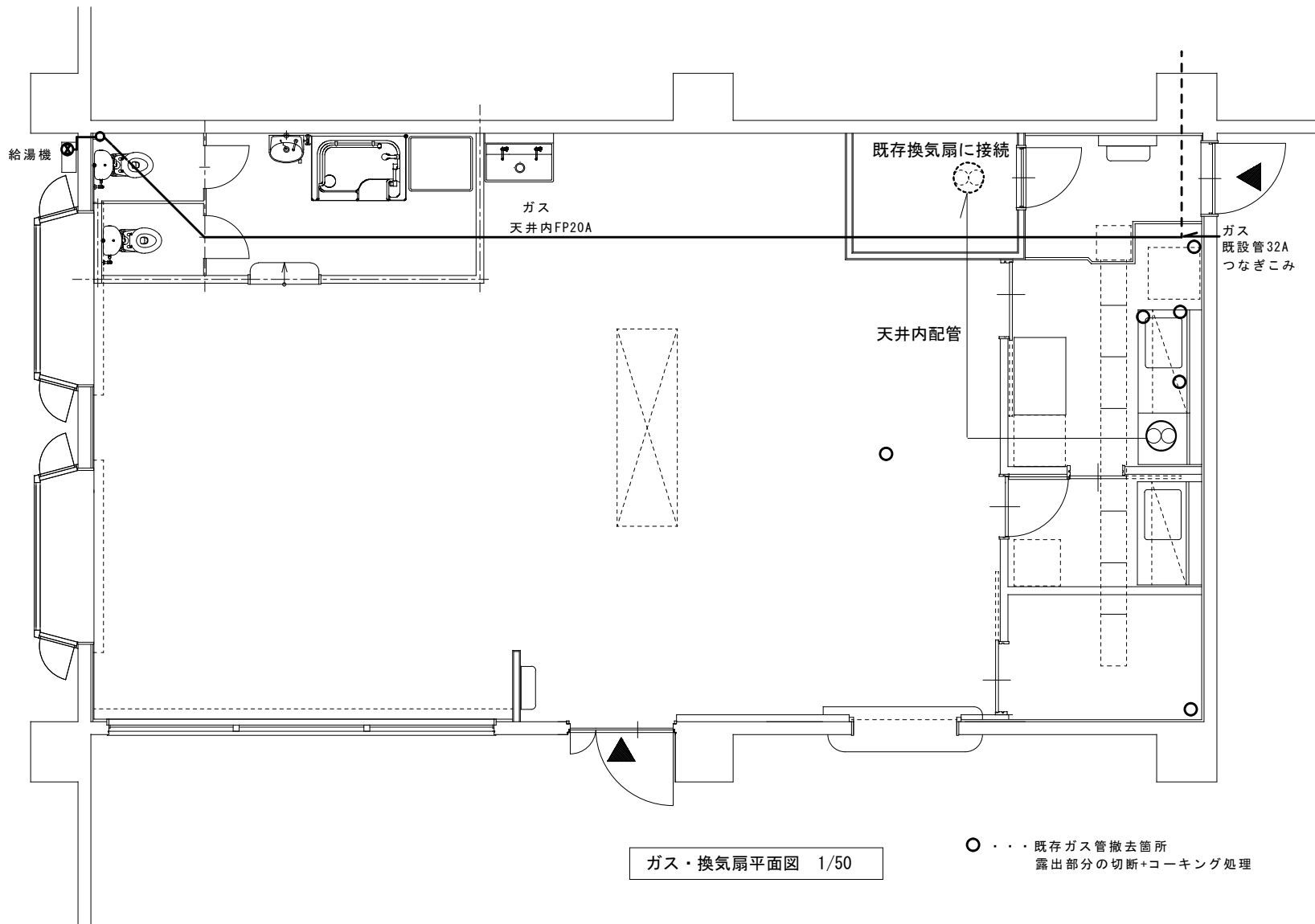
照明器具・換気扇平面図 1/50

件名	福岡 (R7) 厚生施設子ども預かり所改修	図面番号	15/18
図名	照明器具平面図	作成年月日	8.1.29
所属	陸上自衛隊福岡駐屯地業務隊管理科		



排水配管 平面図 1/50

件名	福岡 (R7) 厚生施設子ども預かり所改修	図面番号	17/18
図名	排水平面図	作成年月日	8.1.29
所属	陸上自衛隊福岡駐屯地業務隊管理科		



ガス・換気扇平面図 1/50

○・・・既存ガス管撤去箇所
露出部分の切断+コーキング処理

件名	福岡 (R7) 厚生施設子ども預かり所改修	図面番号	18/18
図名	ガス・換気扇配管平面図	作成年月日	8.1.29
所属	陸上自衛隊福岡駐屯地業務隊管理科		

入札書

令和 年 月 日

分任契約担当官
陸上自衛隊福岡駐屯地
第366会計隊長 小松 昭博 殿

住 所
商号又は名称
代 表 者 名
(代理人)

件 名	福岡（R7）厚生施設子ども預かり所改修
規 格	仕様書のとおり
単 位 ・ 数 量	1 S T
金 額	¥ (税抜)
納 期	令和8年3月31日（火）
納 地	福岡駐屯地

当社は、上記の公告に対して「入札及び契約心得」及び「標準契約書等」の契約条項等を承諾の上入札致します。

また、「入札及び契約心得」に定める暴力団排除に関する事項について誓約します。

市場価格調査票

令和 年 月 日

分任契約担当官
陸上自衛隊福岡駐屯地
第366会計隊長 小松 昭博 殿

住 所
商号又は名称
代 表 者 名
(代理人)

件 名	福岡（R7）厚生施設子ども預かり所改修
規 格	仕様書のとおり
単 位 ・ 数 量	1 S T
金 額	¥ (税抜)
納 期	令和8年3月31日（火）
納 地	福岡駐屯地

当社は、上記の公告に対して「入札及び契約心得」及び「標準契約書等」の契約条項等を承諾の上入札致します。

また、「入札及び契約心得」に定める暴力団排除に関する事項について誓約します。