

# 駐屯地プール改修工事

給排水係長



業務隊長	管理科長	営繕班長	営繕主任	管財	施設管理	工事企画
			後 関			
工事件名	駐屯地プール改修工事					
図名	表紙			縮尺	-	
作成年月日	令和7年8月22日			図面番号	1/12	
川内駐屯地業務隊 管理科						

仕 様 書

- 1 工事件名 駐屯地プール改修工事
- 2 工事場所 鹿児島県薩摩川内市冷水町539-2 陸上自衛隊川内駐屯地
- 3 工事概要 駐屯地プールのクラック及び劣化した塗装を補修及び付属品の取替  
インターロッキングブロックの撤去後、シート張替を実施する。
- 4 工事期間 契約締結日から令和8年3月31日まで

5 一般事項

- (1) 本仕様書は、陸上自衛隊川内駐屯地で実施される「駐屯地プール改修工事」に適用される。
- (2) 工事は、本仕様書、図面、公共建築工事標準仕様書（建築工事編）、公共建築改修工事標準仕様書（建築工事編）及び関係法令を遵守すること。
- (3) 仕様書に記載なき事項等については、監督官との協議による他、技術上費用なことは、請負側の責任において良心的に施工すること。
- (4) 現場の納まり等で材料等の軽微な変更は監督官と打ち合せの上行うこと。また、軽微な変更に伴う金額変更は行わないものとする。
- (5) 本工事に使用する材料はすべて新品とし、材料等承認を受けたものを使用すること。
- (6) 請負者は、工事実施に先立ち、監督官と協議のうえ工事工程表及び承認図を作成し監督官に提出することとし了解を得たのち作業を実施すること。
- (7) 工事は請負業者の責任施工とし、工事に際し破損した部分については監督官へ報告の上、指示に従い速やかに復旧すること。
- (8) 工事時間は原則、平日午前8時30分から午後5時までとする。但し、時間外・土曜日・日曜日及び祝日等に工事を実施する場合は、事前に監督官に届け出て指示に従い実施すること。
- (9) 自衛隊施設からの電気・給水を使用する場合は、仮設メーターを設置して、部隊側算定に基づき有償とする。
- (10) 本件に際し、事故・火災防止及び第三者への被害などの安全管理には十分注意するものとし、災害等が発生した場合は、請負者の責任において処置するとともに速やかに監督官に報告するものとする。
- (11) 本件の作業写真は、施工前、施工中、施工後、主要な工事段階毎、隠ぺい箇所、完成検査状況、全ての使用材料産業廃棄物搬出状況（処分業者への持ち込み状況含む）及び監督官の指示する箇所を撮影し、工事写真台帳（A4判）に整理の上、監督官に提出するものとする。
- (12) 本工事で発生する発生材は、発生材引継書に種類ごとに重量を記載し、監督官の指示する場所に集積し、官側へ引継ぐこと。また、発生材等は官側が示す所定の位置へ運搬すること。
- (13) 本工事で発生した産業廃棄物は、請負者の責任において適切に処分し、産業廃棄物管理票（A・E票）の写しを監督官に提出するものとする。

6 特記事項

- (1) 概要 工事の概要は、プール内外部のクラック・塗装補修及びプールサイド床面のインターロッキングブロック撤去後にシート張替を実施する。
- (2) 請負者は、アスベスト調査結果を法令に照らし合わせ、行政機関に対して必要な届出を行う。
- (3) クラック・爆裂の補修は、サンダー等で研磨・斫及び高圧洗浄で不用部を除去した後、エポキシ樹脂若しくはモルタルを充填しサンダー等で不陸校正を実施する。

- (4) 塗装については、既存の塗装をサンダー及び高圧洗浄で除去した後、塗装を実施するものとする。
- (5) プール内部塗装に使用する塗料は下記又は同等品以上のもの（他社の製品を含む）とする。また希釈剤についてはメーカー指定の物を使用すること。

品名	メーカー	色	塗装回数	塗装場所
プールエース#300	日本特殊塗料	アクアマリンブルー	上塗り2回	プール本体 プール外周部
プールエース	日本特殊塗料	ライン用ブルー H77-20L		レーンライン センターライン クロスライン 断面5mライン
		ライン用レッド H05-40X		断面センター ライン

- (6) プール外部塗装は2回塗りとし、つや有合成樹脂エマルジョンペイント JIS K 5660を選定し、係官の承認を受けたのちに施工するものとする。
- (7) 下地調整についてはRA種とする。
- (8) プールの補修及びインターロッキングブロック撤去、シート張り工事については、図面のとおりとするが、現地調査・測量を実施した後に施工するものとする。
- (9) インターロッキングブロック撤去及びシート張り工事工程
  - ア. インターロッキングブロック撤去
  - イ. インターロッキングブロック下地固練りモルタル撤去
  - ウ. 地先境界ブロック撤去（後再使用）
  - エ. 再生クラッシュラン敷設
  - オ. ワイヤメッシュ敷設
  - カ. 土間目地及び土間コンクリート新設
  - キ. 床シート張り
- (10) シート張り工事使用材料

床シート	t=2.9 (株)タキロン社製	タキストロンMX-450グリーン	遮熱・赤外線反射
土間	差し筋アンカーD10	300@	
ワイヤメッシュ	150*150*φ6		
シーリング	土間伸縮目地10*10	(株)横浜ゴム製	ハマタイトMS-2 NBタイプ
シーリング	塩ビシート伸縮目地5*5	(株)ロンシール工業	エルズシーラー
シーリング	塩ビシート端部5*5	(株)ロンシール工業	エルズシーラー
再生クラッシュラン	RC40-0		
普通コンクリート	18-15-20		
生モルタル			

※プールサイドシート張り工事に使用する材料は上記又は同等品以上のもの（他社の製品を含む）とする。

(11) 材料品質

特記事項に製造元等の参考記載がある場合においては当該記載事項の同等品以上とする。なお、特記なきものについては、JIS及び各種協会規格に合致したものとし、製造メーカー等による出荷証明を提出すること。材料の色等については、カタログ等の見本を提出し監督官に承認を得てから使用すること。

工事件名	駐屯地プール改修工事		
図名	仕様書	縮尺	—
作成年月日	令和7年8月22日	図面番号	2/12
川内駐屯地業務隊 管理科			

(12) 工事に使用する資材については、納入の都度、監督官の検査を受けること。ただし、事前に監督官と調整し承認を得た場合この限りではない。

(13) 表示ステッカー詳細

	色	例
レーンナンバー	白地 黒文字	<b>1</b>
水深標示	白地 黒文字	水深 <b>1.70M</b>
吸込口標示	白地 赤文字	<b>↑ 吸込口</b>
距離標示	白地 黒文字	<b>5M</b>
センターマーク	赤	◇

(14) 付属部品等

スタート台	ツカサドルフィン TSDB-400 又は同等品	ステンレス製、天板ノンスリップ塗装	14台
ラダーハンドル		SUSφ38	4組
レーンロープ		樹脂製 φ75	8本
表示ステッカー			1式

(15) その他 明記事項

- ① 資材運搬のための植栽及びフェンス撤去は必要とする場合とし、工事終了後は現状復旧するものとする。
- ② 施工の際は、資材置場の侵入を防止するための囲いを設けるものとする。
- ③ 施工の際は、安全に配慮した昇降タラップをプール内に設けるものとする。
- ④ 既存プール研場所・研量及びドレン改修の規格及び施工方法は現地測定の上、施工する。

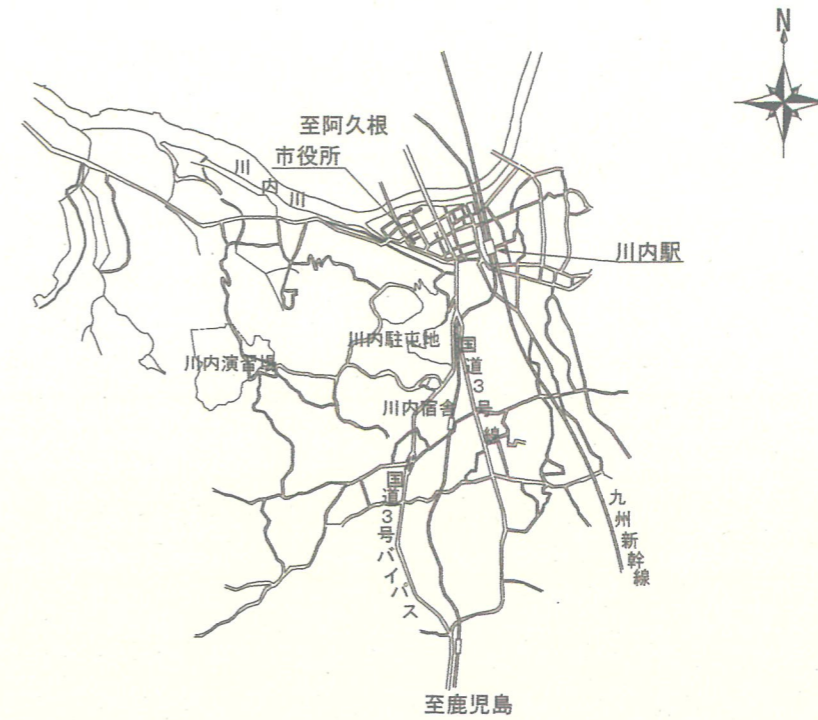
7 提出書類

- (1) 工程表 2部 (契約後速やかに)
- (2) 承認図面 1部 (契約後速やかに)
- (3) 工事入門申請書 1部 (その都度)
- (4) 現場代理人通知書 1部 (契約後速やかに)
- (5) 打合せ簿 1部 (その都度)
- (6) 着工・竣工届 2部 (その都度)
- (7) 使用材料等承認願 1部 (その都度)
- (8) 工事写真 1部 (完成後速やかに)
- (9) その他指示された書類 1部 (必要の都度)

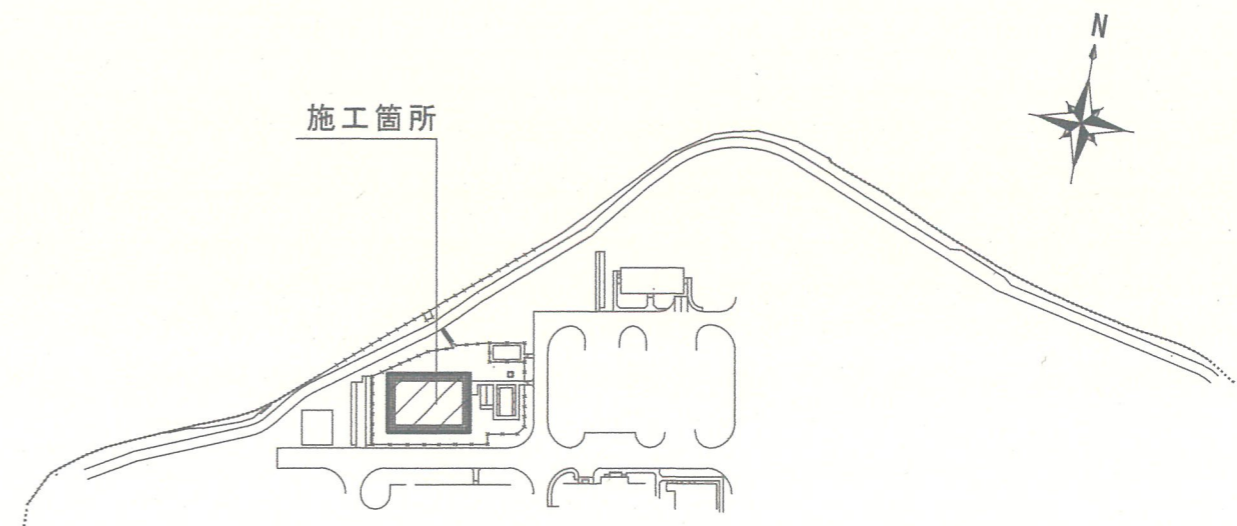
8 完成検査

作業終了後、現場清掃のうえ監督官に届出て検査官の実施する完成検査を受け合格を以て作業完了とする。修正事項が発生した場合は手直し完了後再検査を受け合格を以て作業完了とする。なお、完成検査で使用する水等については請負業者負担とする。

検査 寸法検査、外観検査、プールを満水にし漏水検査。(満水時の水量は、562.50立米とする。)



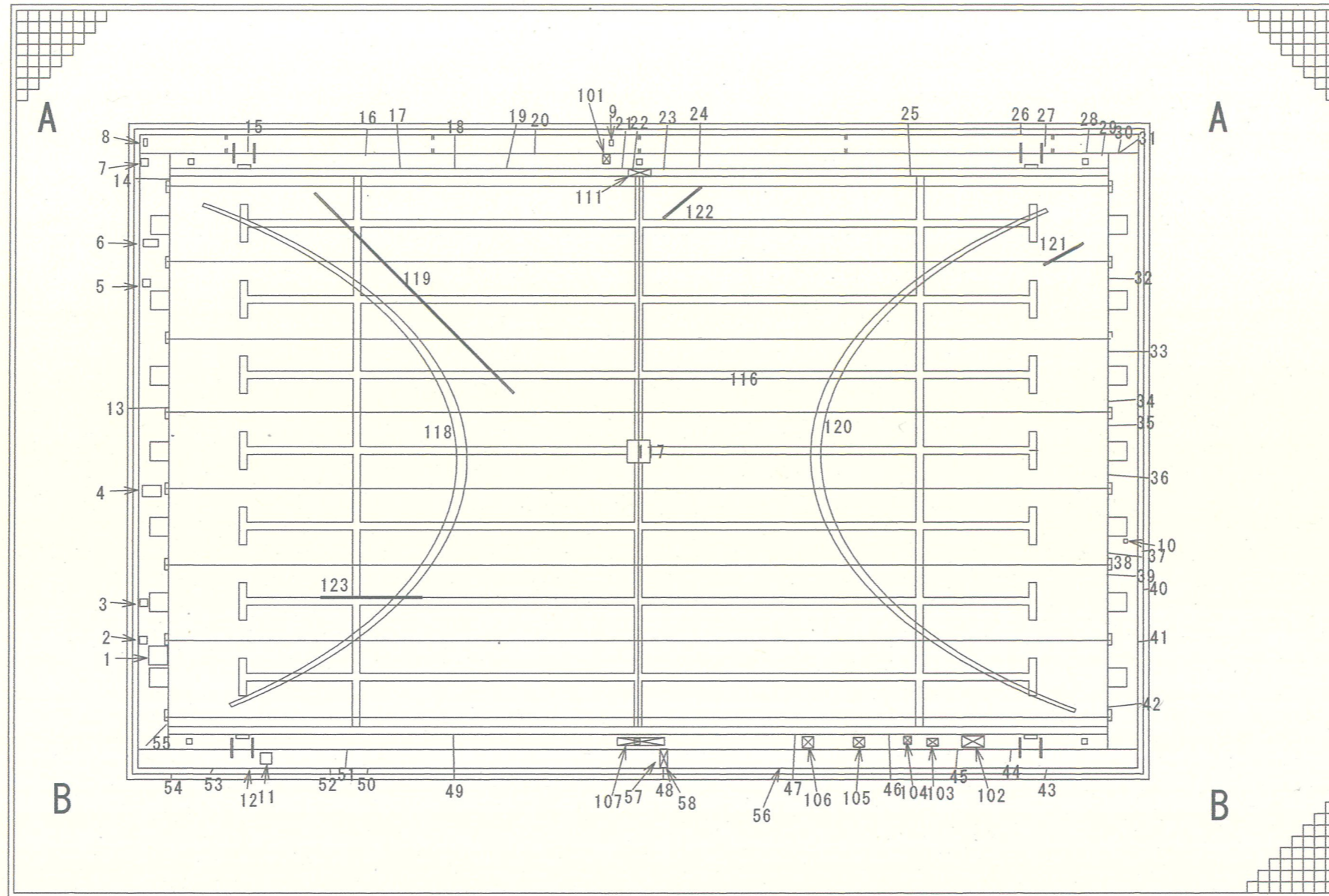
案内図



配置図

工事件名	駐屯地プール改修工事		
図名	仕様書、案内図、配置図	縮尺	—
作成年月日	令和7年8月22日	図面番号	3/12
川内駐屯地業務隊 管理科			

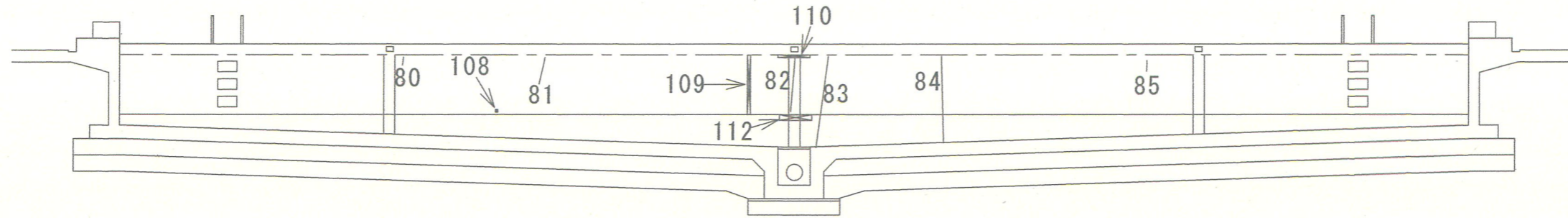
スタート側



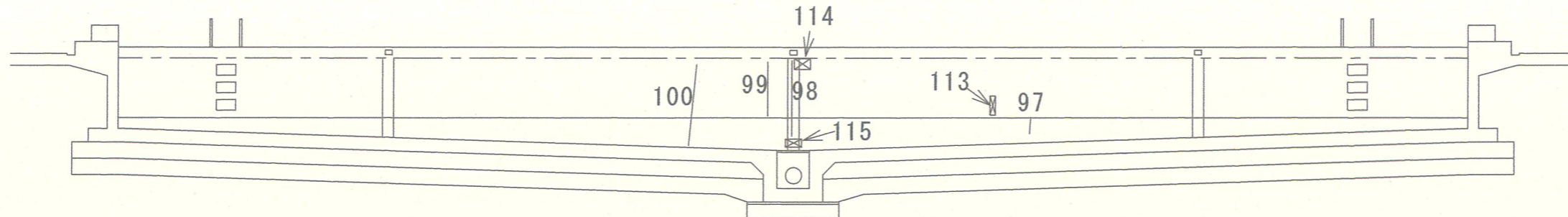
エンド側

種別項目	マーク
ひび割れ部補修 (m)	—
塗膜浮き部補修 (m <sup>2</sup> )	□
爆裂部、欠損部補修 (m <sup>2</sup> )	⊗

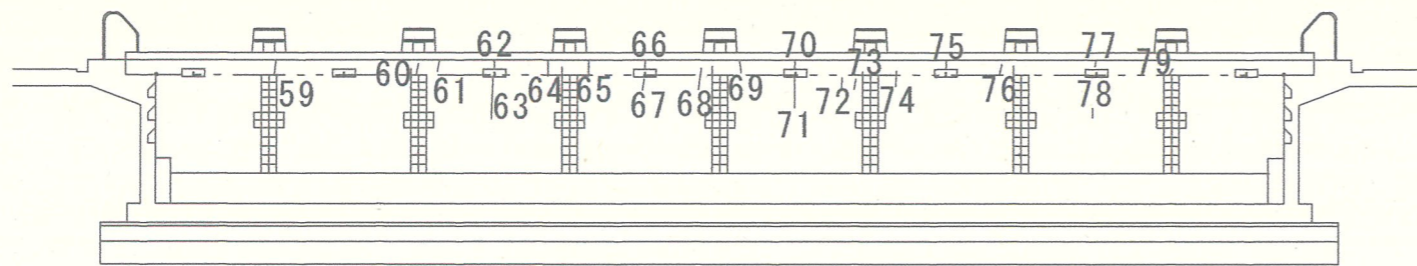
工事件名	駐屯地プール改修工事		
図名	クラック等補修箇所平面図	縮尺	1/150
作成年月日	令和7年8月22日	図面番号	4/12
川内駐屯地業務隊 管理科			



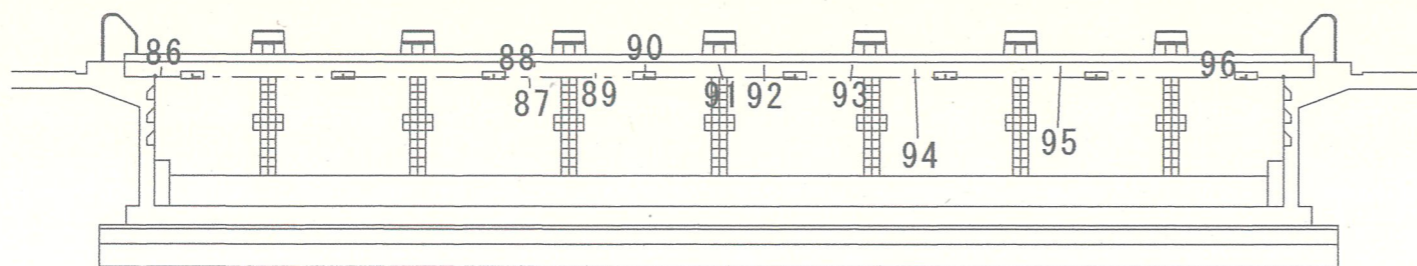
A-A 立上り



B-B 立上り



スタート側 立上り



エンド側 立上り

種別項目	マーク
ひび割れ部補修 (m)	—
爆裂部、欠損部補修 (m <sup>2</sup> )	⊗

工事件名	駐屯地プール改修工事		
図名	クラック等補修箇所立面図	縮尺	1/200
作成年月日	令和7年8月22日	図面番号	5/12
川内駐屯地業務隊 管理科			

### 外部クラック等詳細表

#### 塗膜浮き部補修

図面No.	W	L	m <sup>2</sup>
1	0.5	0.5	0.25
2	0.2	0.2	0.04
3	0.2	0.2	0.04
4	0.3	0.5	0.04
5	0.2	0.2	0.04
6	0.2	0.4	0.08
7	0.2	0.2	0.04
8	0.2	0.1	0.02
9	0.1	0.15	0.015
10	0.1	0.1	0.01
11	0.3	0.3	0.09
12	0.2	0.2	0.04
総計			0.815

#### 爆裂、欠損部補修

図面No.	W	L	m <sup>2</sup>
56	0.3	0.15	0.045
57	0.2	0.5	0.1
58	0.2	0.15	0.03
総計			0.175

#### ひび割れ補修 (Uカット)

図面No.	m	備考
13	1.6	
14	1.2	
15	0.6	
16	0.8	
17	1.4	フロー溝含む
18	1.0	フロー溝含む
19	1.5	フロー溝含む
20	0.8	
21	1.2	フロー溝含む
22	1.2	フロー溝含む
23	1.5	フロー溝含む
24	1.5	フロー溝含む
25	1.5	フロー溝含む
26	0.3	
27	0.8	
28	0.95	
29	0.5	
30	0.4	
31	0.6	
32	1.2	
33	1.45	
34	0.9	
35	0.5	
36	1.4	
37	0.15	
38	0.9	
39	0.7	
40	0.15	
41	0.3	
42	0.9	
43	0.35	
44	0.3	
45	0.95	
46	1.45	フロー溝含む
47	1.45	フロー溝含む
48	0.3	
49	1.45	フロー溝含む
50	0.15	
51	0.5	
52	0.15	
53	0.15	
54	0.15	
55	0.4	
総計	35.65	

### プール内部クラック等詳細表

#### ひび割れ補修 (Uカット)

図面No.	m
59	0.2
60	0.1
61	0.15
62	0.09
63	0.53
64	0.2
65	0.2
66	0.09
67	0.15
68	0.25
69	0.15
70	0.09
71	0.4
72	0.13
73	0.13
74	0.2
75	0.09
76	0.15
77	0.09
78	0.12
79	0.08
80	0.15
81	0.5
82	1.0
83	1.7
84	1.6
85	0.2
86	0.1
87	0.12
88	0.05
89	0.05
90	0.09
91	0.2
92	0.2
93	0.2
94	0.9
95	0.8
96	0.09
97	0.3
98	1.85
99	1.0
100	1.75
総計	16.44

#### 爆裂部、欠損部補修

図面No.	W	L	m <sup>2</sup>	
101	0.2	0.25	0.05	フロー溝
102	0.6	0.3	0.18	フロー溝
103	0.3	0.2	0.06	フロー溝
104	0.2	0.2	0.04	フロー溝
105	0.3	0.25	0.075	フロー溝
106	0.3	0.3	0.09	フロー溝
107	1.25	0.2	0.25	フロー溝
108	0.05	0.05	0.0025	立上り壁
109	0.06	1.09	0.0654	立上り壁
110	0.6	0.05	0.03	立上り壁
111	0.6	0.2	0.12	立上り壁
112	0.6	0.1	0.06	立上り壁
113	0.1	0.35	0.035	立上り壁
114	0.3	0.2	0.06	立上り壁
115	0.15	0.3	0.045	立上り壁
総計			1.1629	

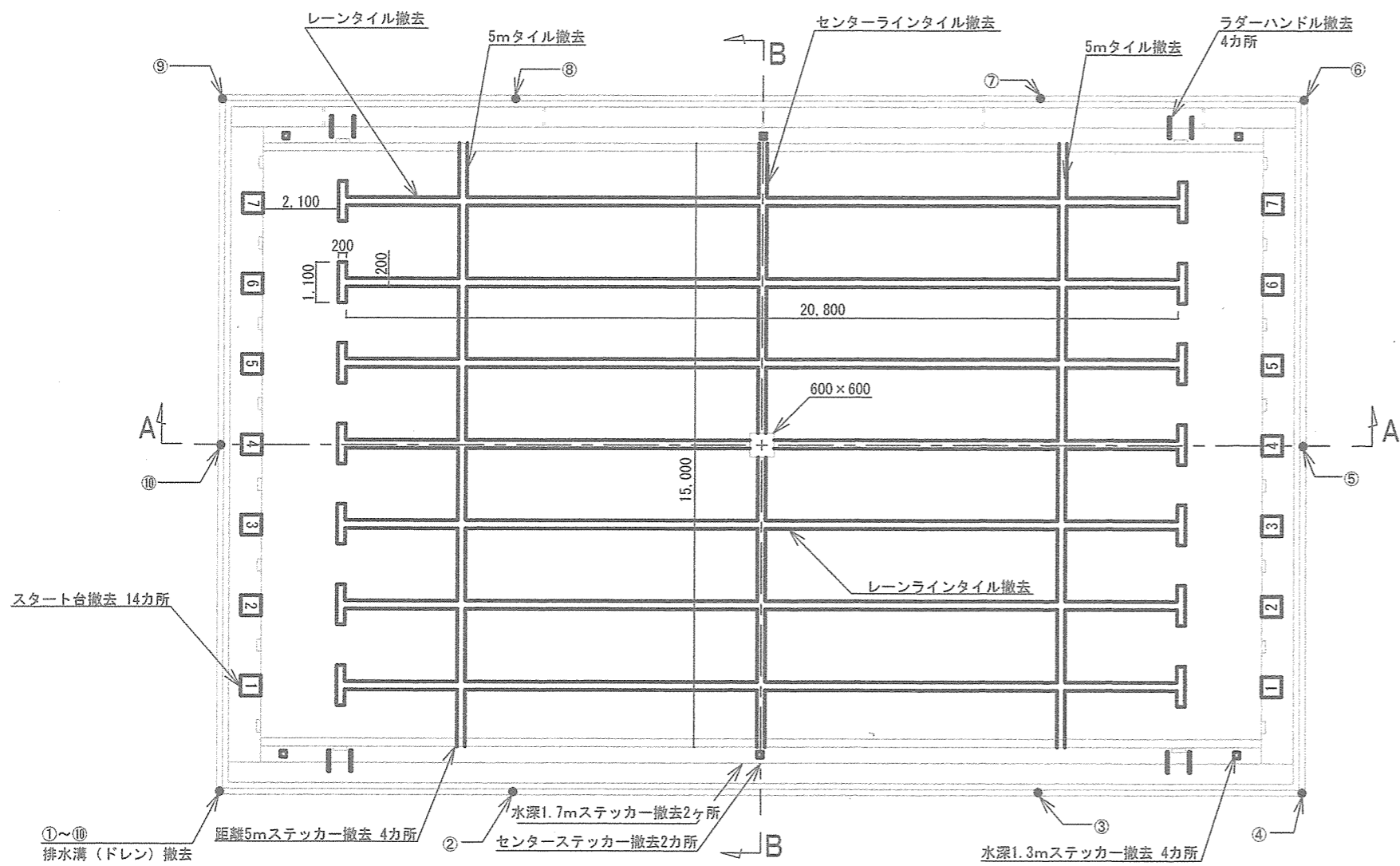
#### ひび割れ補修 (エポ注)

図面No.	m
116	5
117	14.6
総計	19.6

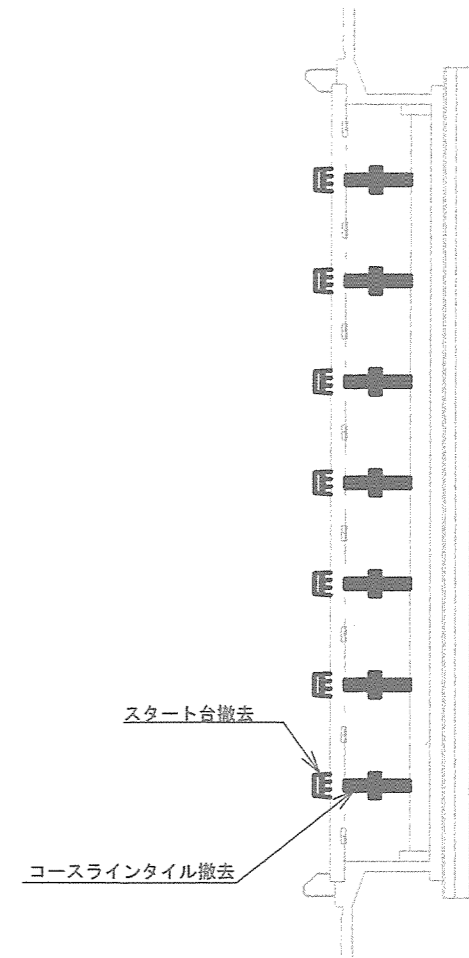
#### 爆裂、欠損部補修

図面No.	W	L	m <sup>2</sup>	
118	18.8	0.05	0.94	土間欠
119	7.5	0.05	0.375	土間欠
120	18.3	0.05	0.915	土間欠
121	1.2	0.05	0.06	土間欠
122	1.3	0.05	0.065	土間欠
123	2.7	0.05	0.135	土間欠
総計			2.49	

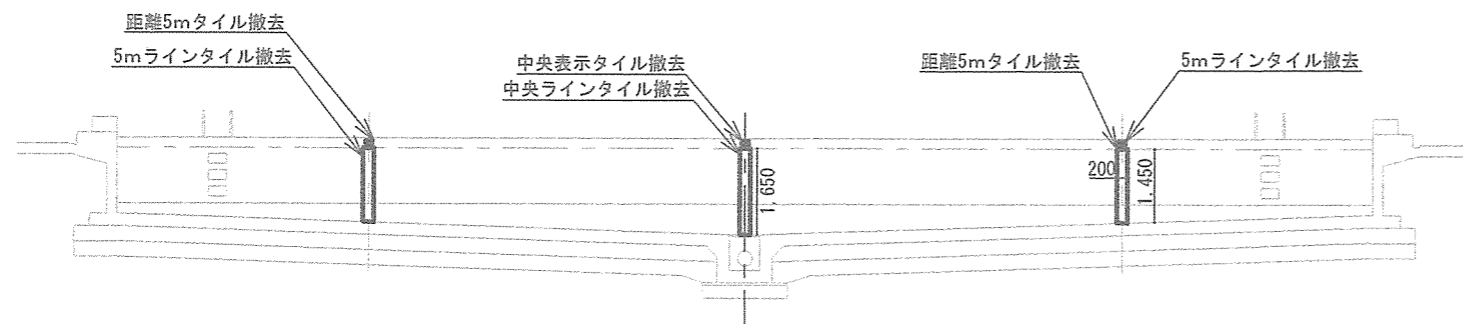
工事件名	駐屯地プール改修工事		
図名	クラック等補修箇所詳細表	縮尺	-
作成年月日	令和7年8月22日	図面番号	6/12
川内駐屯地業務隊 管理科			



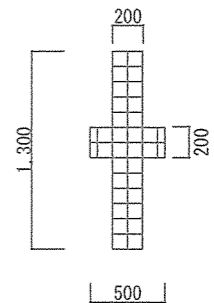
改修前プール全体図 S=1/100



改修前B-B断面 S=1/150



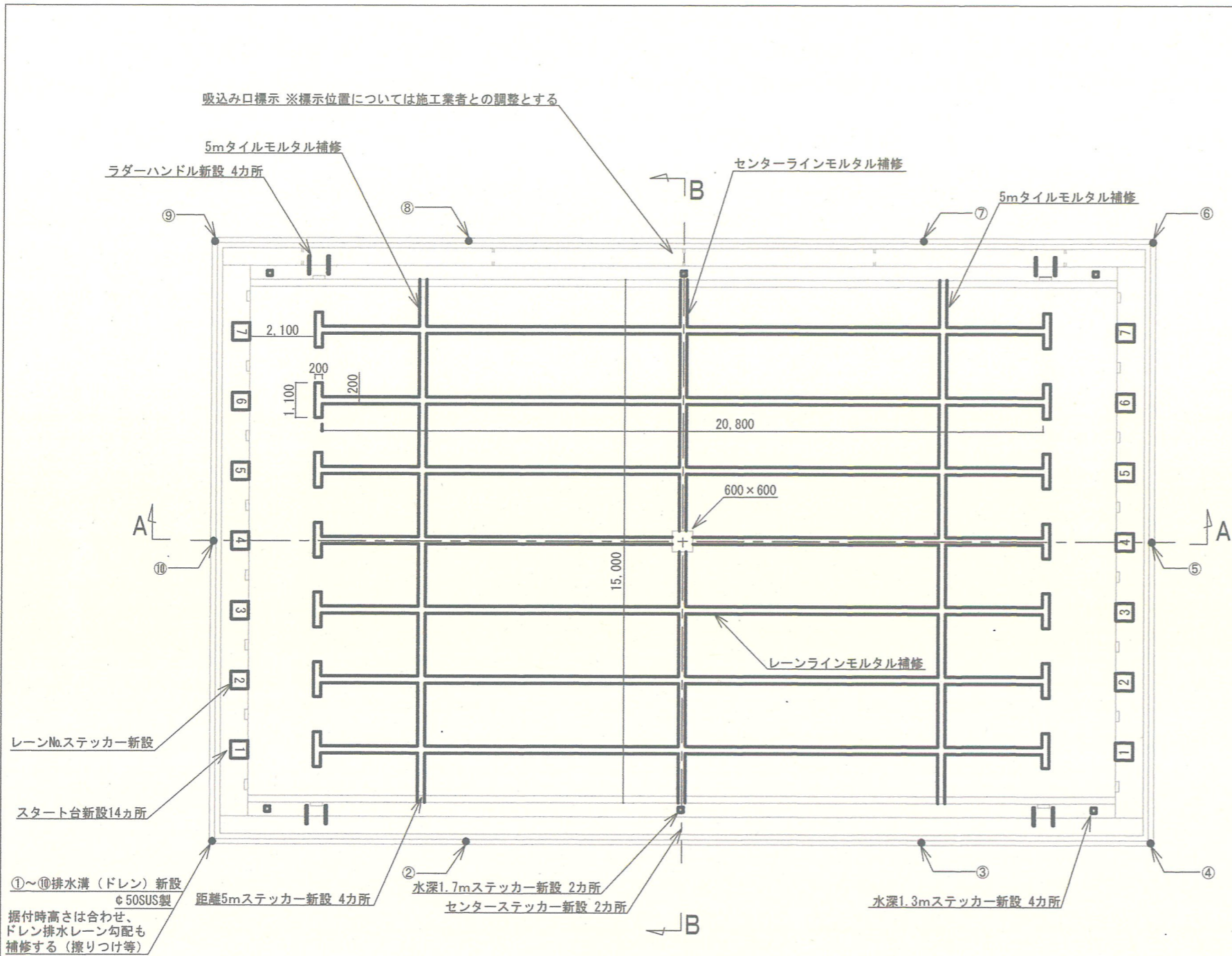
改修前A-A断面 S=1/150



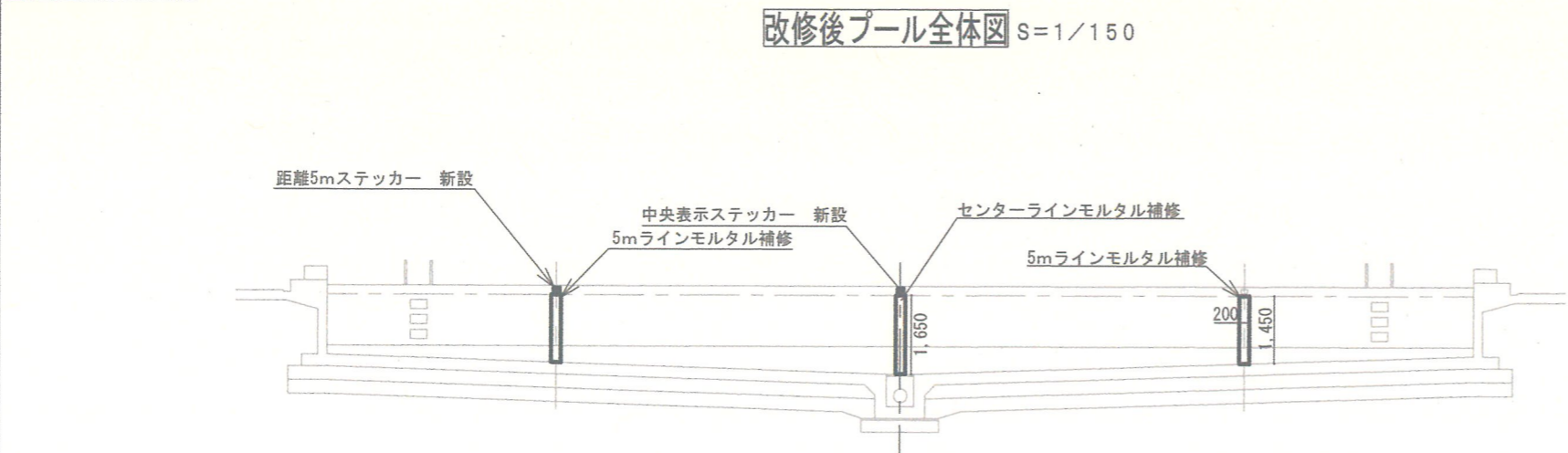
コースラインタイル S=1/50

既存タイル総面積 = 46.22㎡

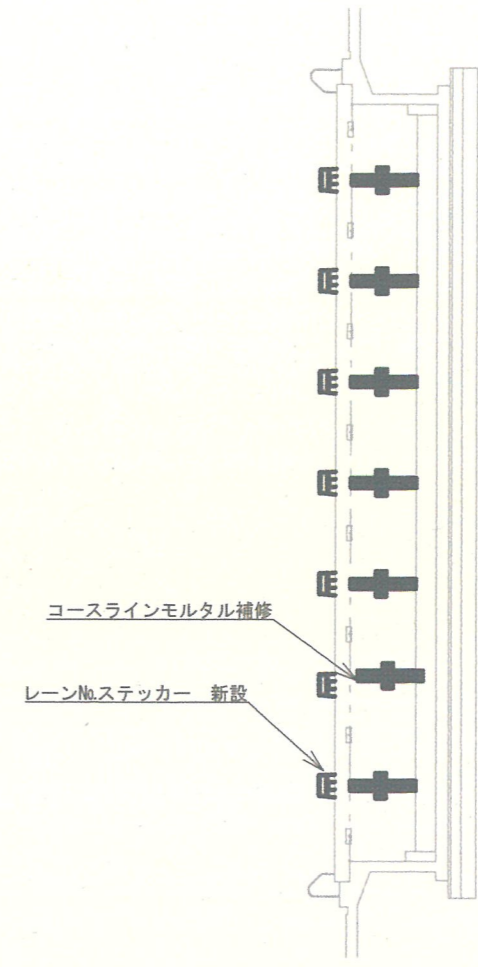
工事件名	駐屯地プール改修工事		
図名	付属品等撤去図	縮尺	図示
作成年月日	令和7年8月22日	図面番号	7/12
川内駐屯地業務隊 管理科			



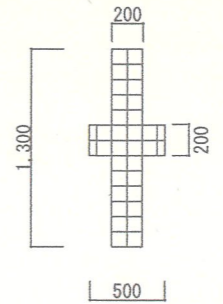
改修後プール全体図 S=1/150



改修後プールA-A断面 S=1/150

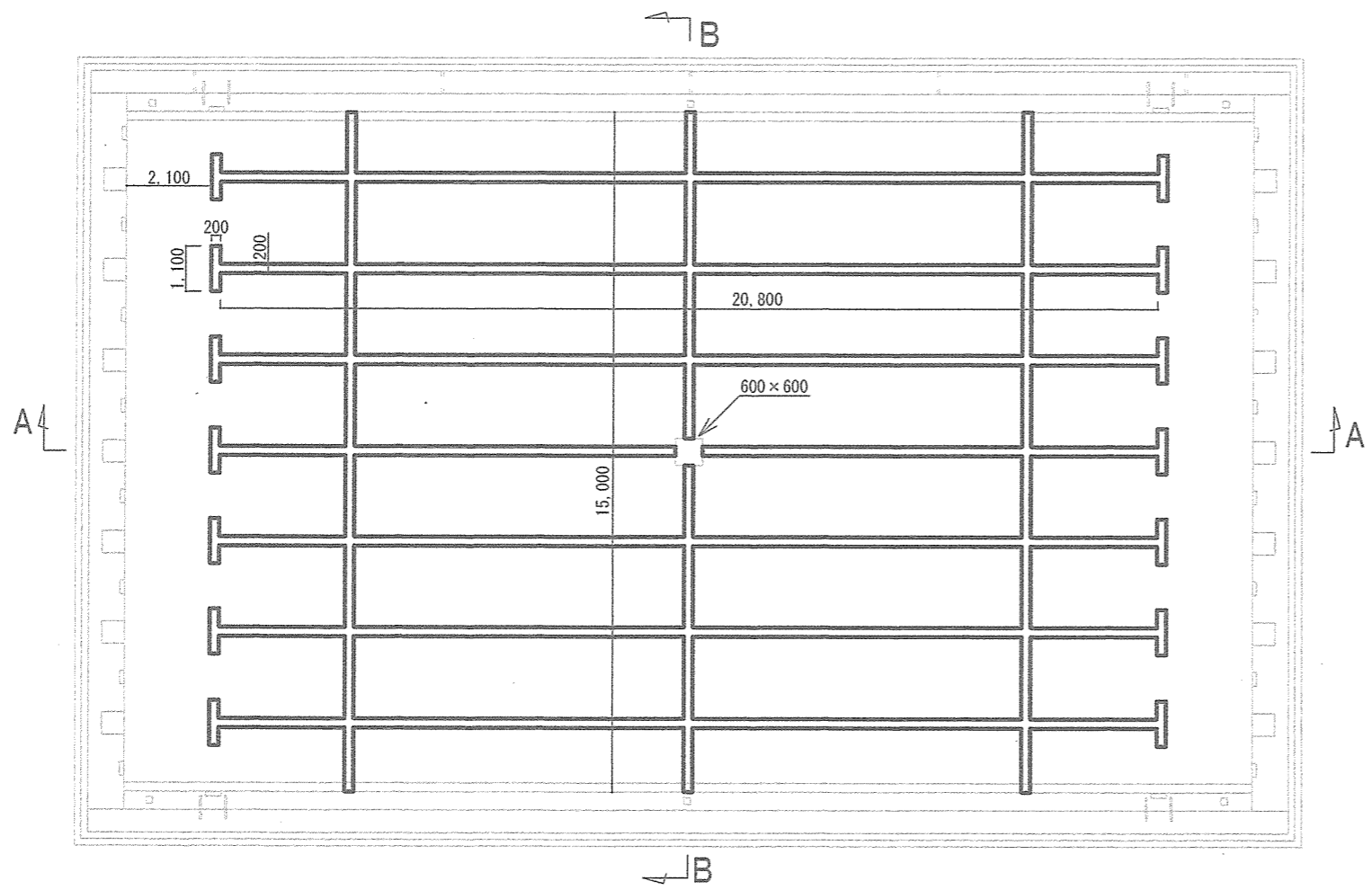


改修後プールB-B断面 S=1/150



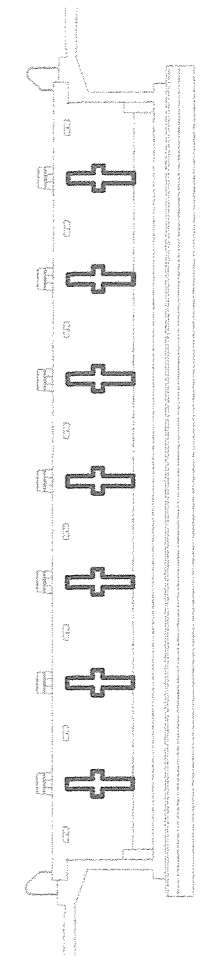
コースラインモルタル補修 S=1/50

工事件名	駐屯地プール改修工事		
図名	付属品等補修新設図	縮尺	図示
作成年月日	令和7年8月22日	図面番号	8/12
川内駐屯地業務隊 管理科			

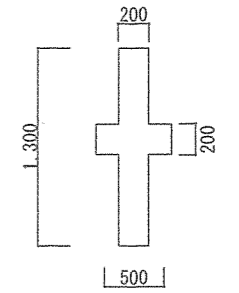


合計コースライン塗装面積=46.22㎡

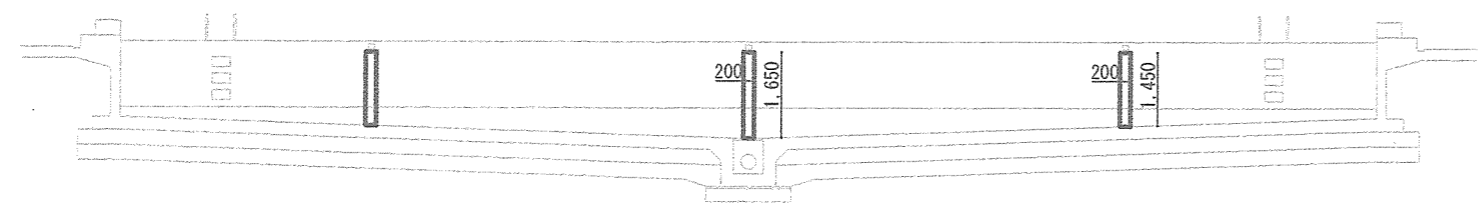
プールライン塗装図 S=1/150



B-B断面 S=1/150

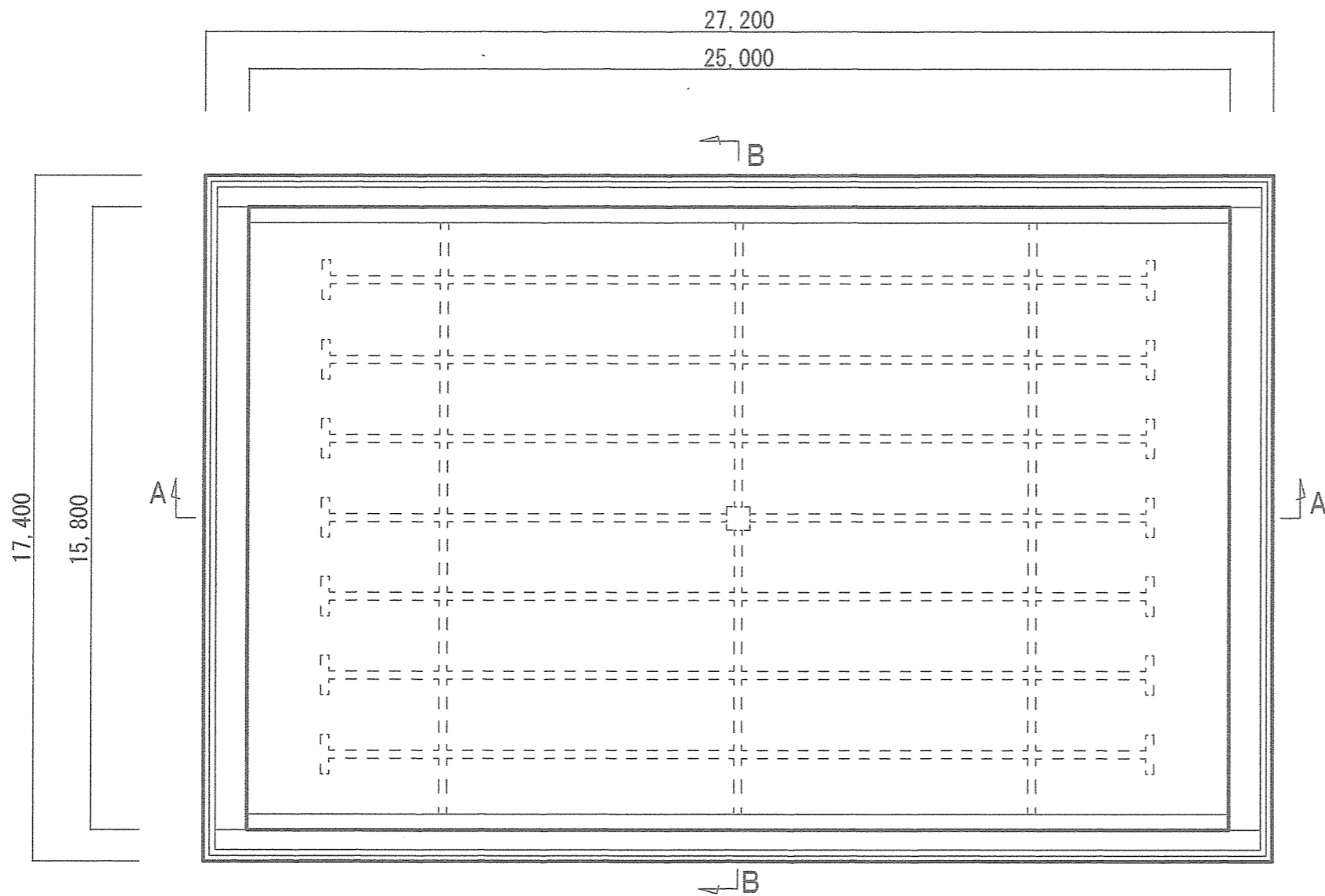


コースライン塗装 S=1/50

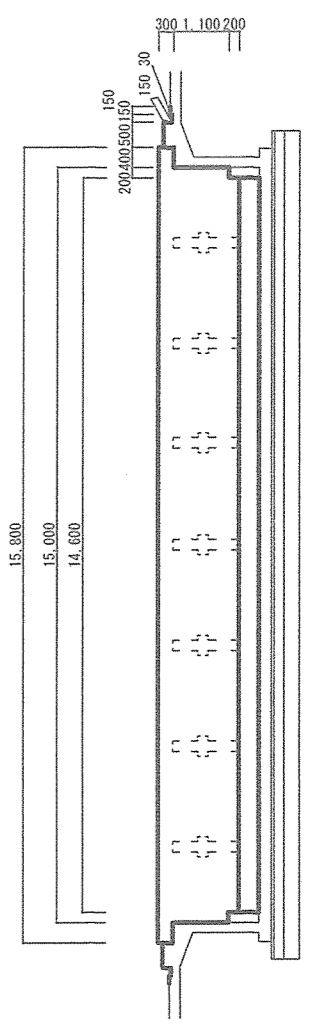


A-A断面 S=1/150

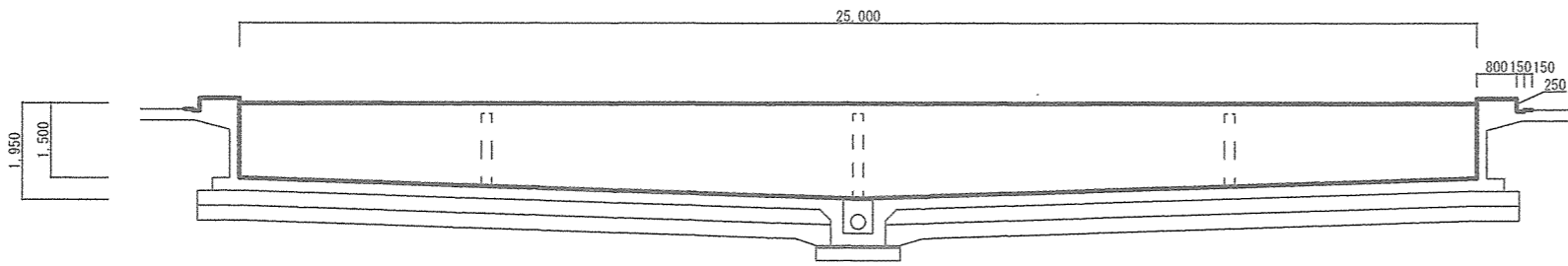
工事件名	駐屯地プール改修工事		
図名	プールライン塗装図	縮尺	図示
作成年月日	令和7年8月22日	図面番号	9/12
川内駐屯地業務隊 管理科			



プール塗装図 S=1/150



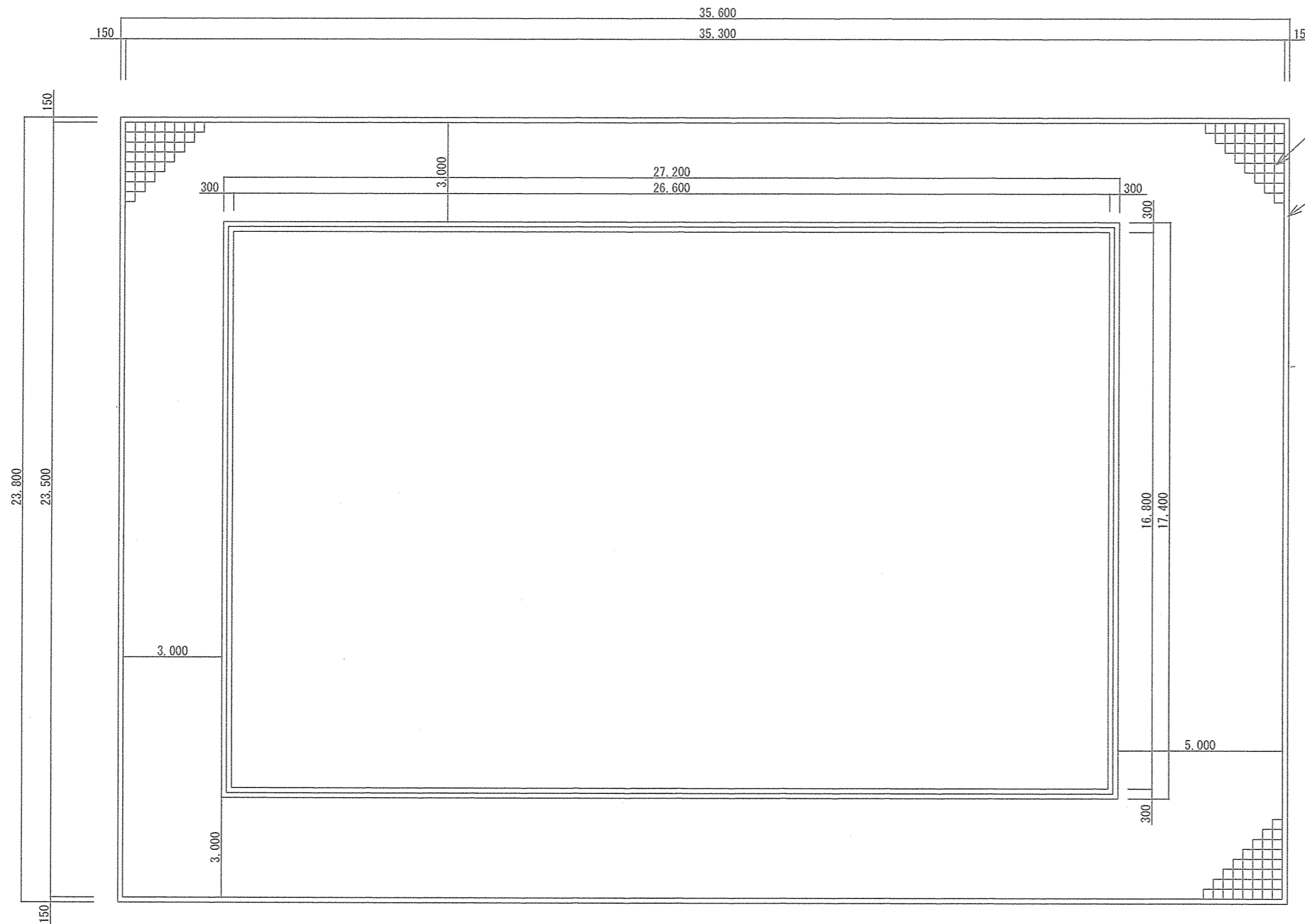
B-B断面 S=1/150



A-A断面 S=1/150

- ① プール内総面積 : 529.57㎡
- ② ライン塗装総面積 : 46.22㎡
- ③ プール内塗装面積 : 483.35㎡ (ライン塗装を除く)
- ④ プール外塗装面積 : 97.81㎡

工事件名	駐屯地プール改修工事		
図名	プール塗装図	縮尺	図示
作成年月日	令和7年8月22日	図面番号	10/12
川内駐屯地業務隊 管理科			



インターロッキングブロック撤去処分 351.80㎡  
 インターロッキングブロック下地面練りモルタル撤去・処分  
 残土鋤取り処分

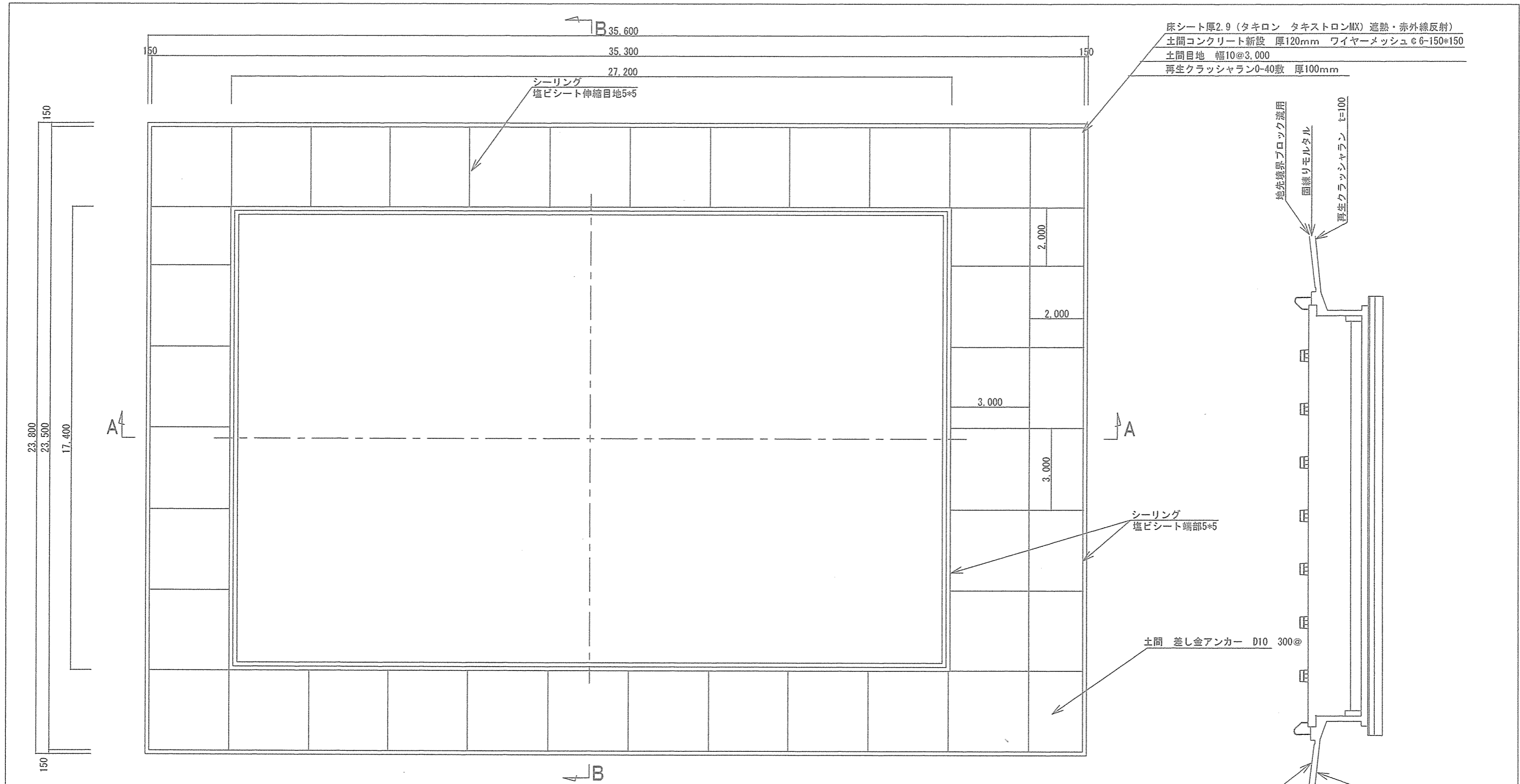
敷地境界ブロック撤去・再利用

既設プール全体図 S=1/150

インターロッキングブロックサイズ =  $0.3\text{m} \times 0.3\text{m} = 0.09\text{㎡}$   
 プールサイド面積 =  $23.5\text{m} \times 3\text{m} + 23.5\text{m} \times 5\text{m} + 27.3\text{m} \times 3\text{m} + 27.3\text{m} \times 3\text{m} = 351.80\text{㎡}$

敷地境界ブロック撤去・再利用 =  $35.6\text{m} \times 2 + 23.8\text{m} \times 2 = 118.8\text{m}$

工事件名	駐屯地プール改修工事		
図名	プール周辺改修前図	縮尺	図示
作成年月日	令和7年8月22日	図面番号	11/12
川内駐屯地業務隊 管理科			



床シート厚2.9 (タキロン タキストロンMX) 遮熱・赤外線反射)  
 土間コンクリート新設 厚120mm ワイヤーマッシュφ6-150\*150  
 土間目地 幅10@3.000  
 再生クラッシュラン0-40敷 厚100mm

地先境界ブロック流用  
 回練りモルタル  
 再生クラッシュラン t=100

シーリング  
 塩ビシート端部5\*5

土間 差し金アンカー D10 300@

防滑性ビニル床シート t=2.9  
 コンクリート18-15-20N t=120

再生CR t=100

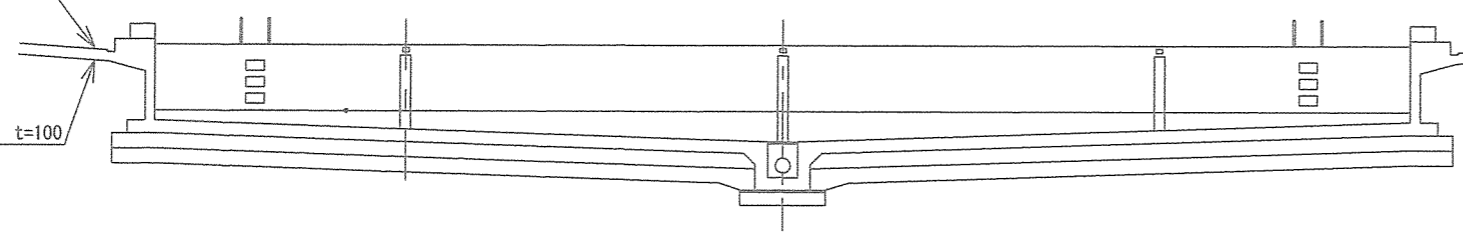
プール全体図 S=1/150

端部シーリング : プール敷地外周 = 118.8m 目地長さ : 3m × 41箇所 = 123m  
 プール内外周 : 89.2m 2m × 8箇所 = 16m  
 118.8m + 89.2m = 208m 123m + 16m = 139m

防滑性ビニル床シート t=2.9  
 コンクリート18-15-20N t=120  
 再生クラッシュラン t=100

地先境界ブロック流用  
 回練りモルタル  
 再生クラッシュラン t=100

B-B断面 S=1/150



A-A断面 S=1/100

工事件名	駐屯地プール改修工事		
図名	シート張り新設図	縮尺	図示
作成年月日	令和7年8月22日	図面番号	12/12
川内駐屯地業務隊 管理科			