

# 川内宿舎内部補修

厚生班長



業務隊長	管理科長	営繕班長	営繕主任	工事企画	管財	施設管理
件名	川内宿舎内部補修					
図面	表紙		作成年月日	令和7年6月7日		
縮尺	—		図面番号	1/5		
川内駐屯地業務隊管理科						

仕 様 書

1 工事件名 川内宿舎内部補修

2 工事場所 鹿児島県薩摩川内市隈之城町215-4

陸上自衛隊川内駐屯地川内宿舎 1-11・1-23・1-32・1-53・1-56・1-61・1-62  
1-65  
2-11・2-12・2-13・2-24・2-34・2-64

3 工事概要

- (1) 壁塗装 (一部屋当たり) 1号棟 (280.8㎡) 2号棟 (544.2㎡)  
・1号棟 (90.7㎡) 1-11・1-32・1-53・1-65  
・2号棟 (70.2㎡) 2-11・2-12・2-13・2-24・2-34・2-64
- (2) 畳表替え 畳186枚 半畳18枚  
・全張替 (一部屋あたり)  
1号棟 (畳 14枚 半畳 2枚) 1-11・1-32・1-53・1-56・1-61・1-65  
2号棟 (畳 16枚 半畳 1枚) 2-11・2-12・1-13・2-24・2-34・2-64  
・一部張替  
1号棟 (和室南側6畳) 1-62
- (3) 襖張替 1号棟 (1/F×4・2/F×2)  
2号棟 (1/F×4・3/F×4・4/F×4)  
・全張替 (一部屋あたり)  
1号棟 (1/F×2・2/F) 1-53・1-65  
2号棟 (2/F・3/F・4/F) 2-11・2-12・2-24・2-64  
・一部張替  
1号棟  
1/F 小(北)・2/F 1-32  
2号棟  
2/F・3/F 2-13  
4/F 2-34
- (4) フローリング重張 1号棟 (58.16㎡) 2号棟 (55.22㎡)  
・1号棟 (14.54㎡) 1-11・1-23・1-53・1-65  
・2号棟 (27.61㎡) 2-34・2-64  
・便所のみ 1-56
- (5) フローリング補修 2号棟 (27.61㎡)  
・2号棟 (27.61㎡) 2-12

4 一般事項

- (1) 本仕様書は、陸上自衛隊川内駐屯地川内宿舎で実施される「川内宿舎内部補修」に3に適用する。
- (2) 本件において図面及び特記仕様書に記載なき事項は、国土交通省大臣官房官庁営繕部監修の下記の書類による。  
ア 公共建築工事標準仕様書 (建築工事編) 最新版  
イ 公共建築改修工事標準仕様書 (建築工事編) 最新版
- (3) 請負者は、施工にあたり、仕様書と図面あるいは現地において、疑義、相違及び不明な点等が生じた場合は、監督官と協議を行いその指示に従うものとする。

- (4) 本件に際し、仕様書に記載なき事項で取り合いし及び技術的に当然実施すべき事項については、請負者の責任において施工するものとする。
- (5) 本件に際し、他の構造物等に損傷を与えないよう十分注意するものとし、万一損傷を与えた場合は、請負者の責任において原型復旧するものとする。
- (6) 本件に際し、事故・火災防止及び第三者への被害などの安全管理には十分注意するものとし、万一災害等が発生した場合は、請負者の責任において処置するとともに速やかに監督官に報告するものとする。
- (7) 本件の作業写真は、作業前、作業中、作業後、主要な作業段階毎、隠蔽箇所、完成検査状況、全ての使用材料及び監督官の指示する箇所を撮影し、作業写真帳 (A4版) に整理の上、監督官に提出するものとする。
- (8) 本件で使用する材料は、全て新品とし、監督官の検査を受け合格後使用するものとする。
- (9) 請負者は施工にあたり、官側から電気、水等の供給は受けられないものとする。
- (10) 作業終了時は、現場の清掃及び後片付けを、必ず実施するものとする。
- (11) 産業廃棄物は、請負者の責任において適切に処分し、産業廃棄物管理票 (A・E票) の写しを監督官側に提出するものとする。
- (12) 請負者は作業日の日程を、監督官と打ち合わせを行い決定するものとする。

5 特記事項

- (1) 量の種別はB種とし畳表はJIS A 5902の区分によるC1とする。
- (2) 襖の上張りは、片面新鳥の子張りとし、裏側は雲花紙、引手は合成樹脂製とする。
- (3) 内装壁塗装は、合成樹脂エマシオンペイント塗りC種を行うものとし、使用する塗料の色は現場にて監督官と調整するものとする。
- (4) フローリング材の重張りはメーカー仕様による方法にて、設置するものとする。
- (5) 使用するフローリング材はダイケンフロー複合3種フローリングを標準とし、他のメーカー品を使用する際は同等品以上のものとする。
- (6) 玄関及びベランダ側見切材を設置する際は釘、その他金属類が表面に出ないように施工するものとする。
- (7) 玄関及びベランダ側見切材は、ヒノキ板材 (L1300\*W85\*t6) 及びヒノキ板材 (L800\*W85\*t6) を使用するものとする。
- (4) 仮設トイレが必要な場合は、仮設トイレ設置可能場所に設置すること。

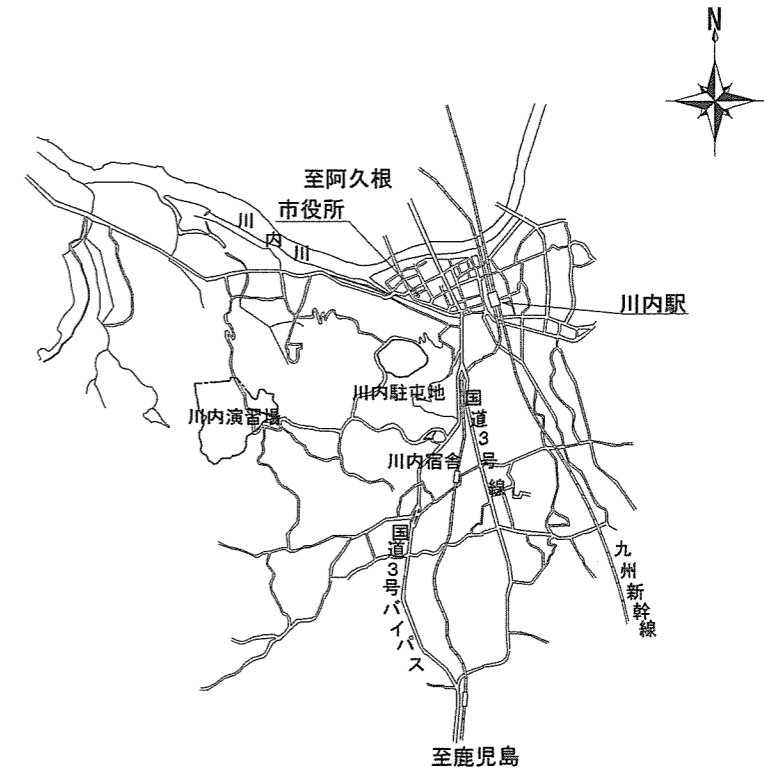
凡例  
施工箇所

61	62	63	64	65	66
51	52	53	54	55	56
31	32	33	34	35	36
21	22	23	24	25	26
11	12	13	14	15	16

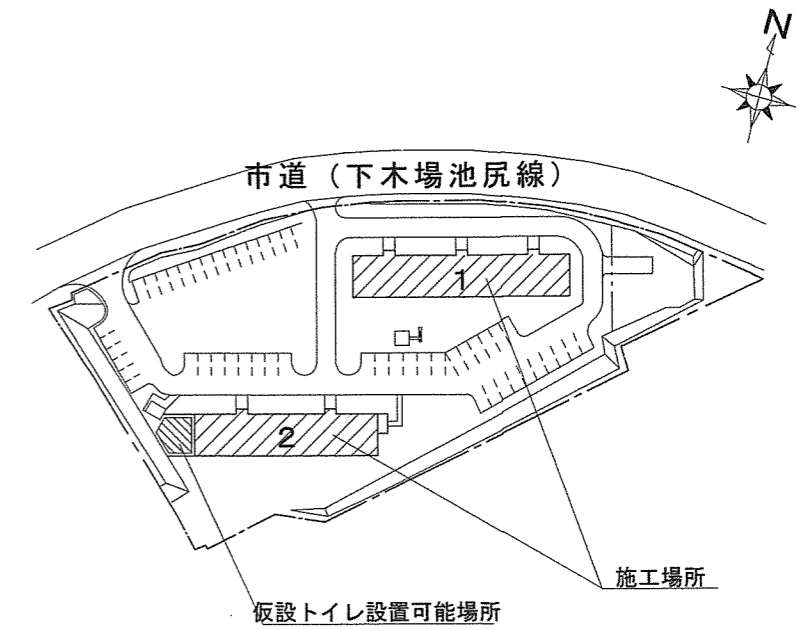
1号棟 部屋一覧

61	62	63	64
51	52	53	54
31	32	33	34
21	22	23	24
11	12	13	14

2号棟 部屋一覧

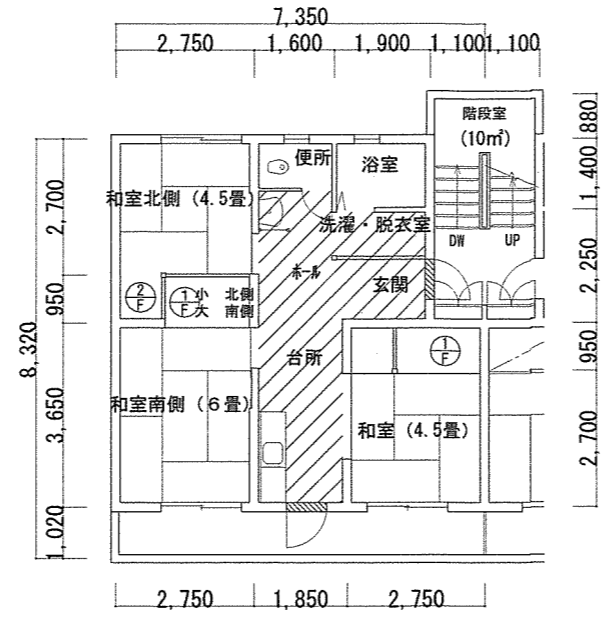


案内図

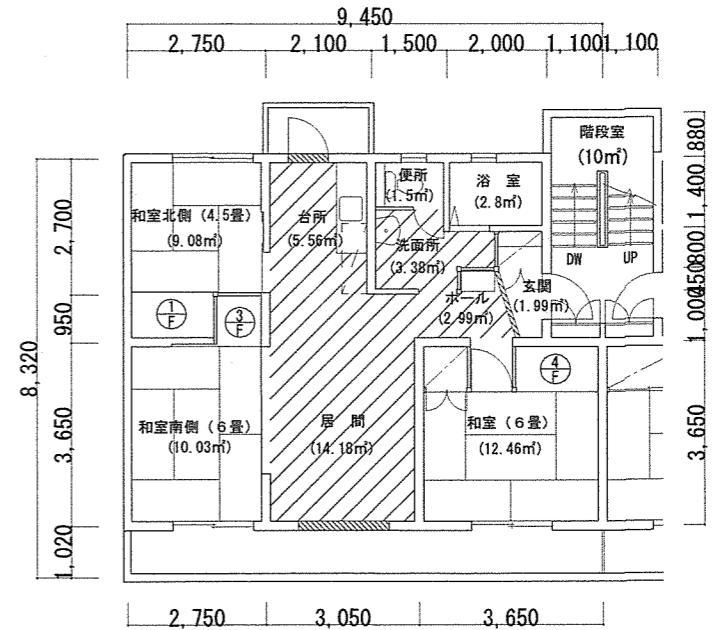


件名	川内宿舎内部補修		
図面	表紙	作成年月日	令和7年6月7日
縮尺	—	図面番号	2/5
川内駐屯地業務隊管理科			

- 凡例
- フローリング重張 (t=6)
  - フローリング張替 (t=12)
  - 1号棟 (12.94㎡)
  - 2号棟 (26.11㎡)
- 便所
- フローリング重貼 (t=12)
  - フローリング張替 (t=12)
  - 1号棟 (1.6㎡)
  - 2号棟 (1.5㎡)
- ヒノキ板材重張 (t=6)
  - 玄関 (L1300\*W100\*t6)
  - ベランダ (L800\*W100\*t6)



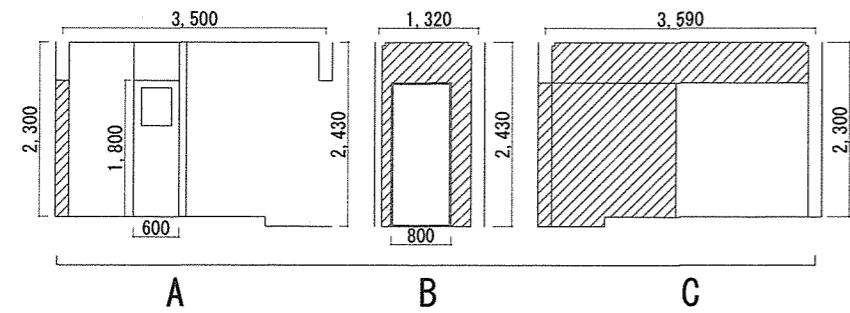
1号棟 平面図 1/150



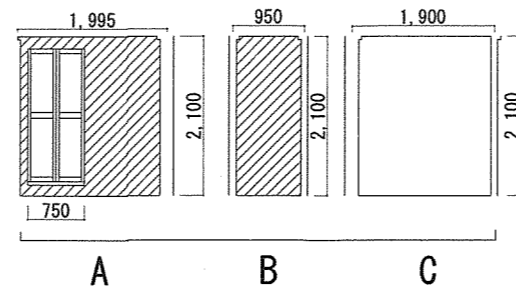
2号棟 平面図 1/150

1号棟 襖表		2号棟 襖表	
1/F	天袋付引違い襖	2/F	天袋付片開き襖
枠見込 m/m	30	枠見込 m/m	30
引手	プラスチック (大・小) 各2個	引手	プラスチック (大) 1個

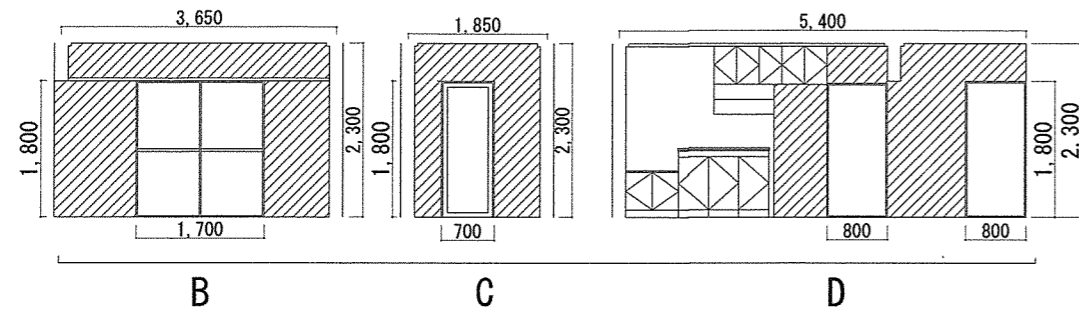
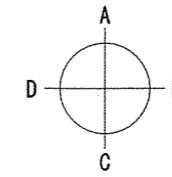
件名	川内宿舎内部補修		
図面	表紙	作成年月日	令和7年6月7日
縮尺	—	図面番号	3/5
川内駐屯地業務隊管理科			



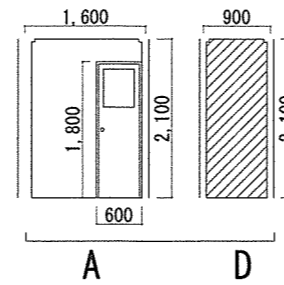
玄関・ホール



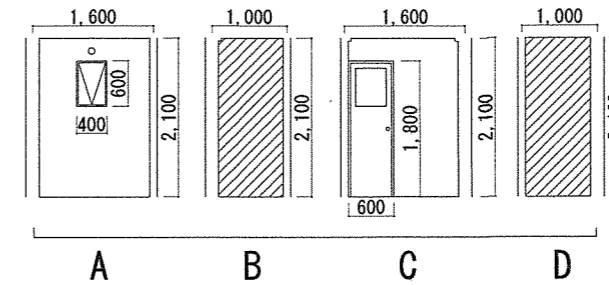
洗濯・脱衣室



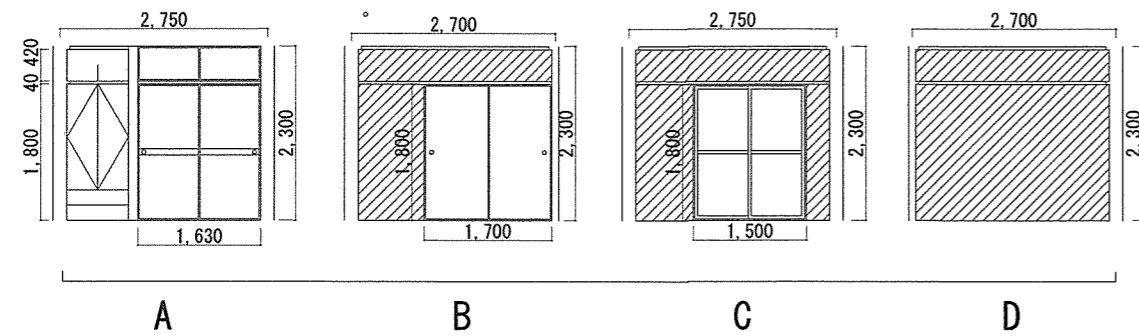
台所



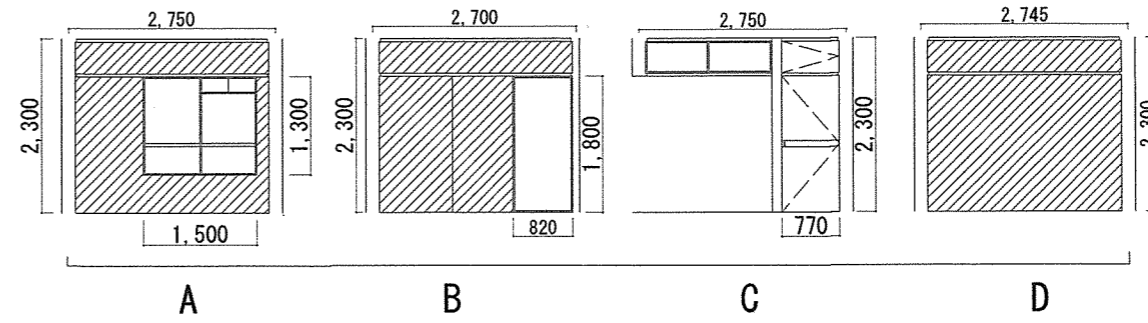
洗面所



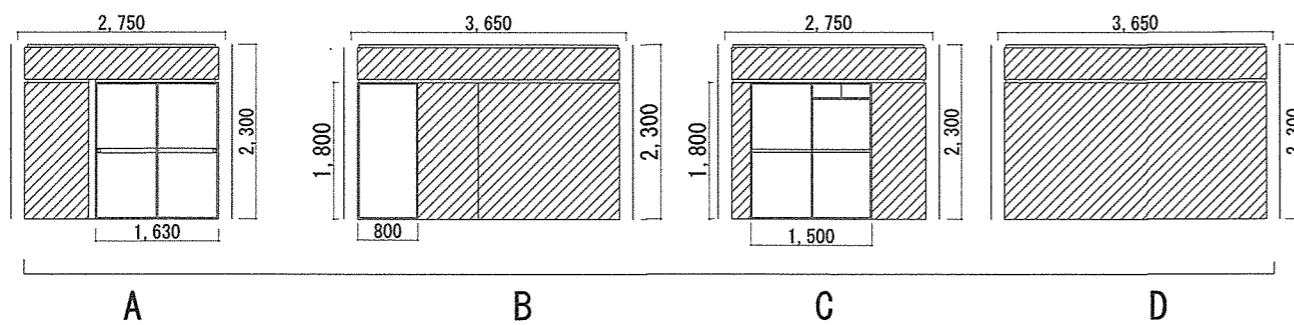
便所



和室 (4畳半)



和室北側 (4畳半)

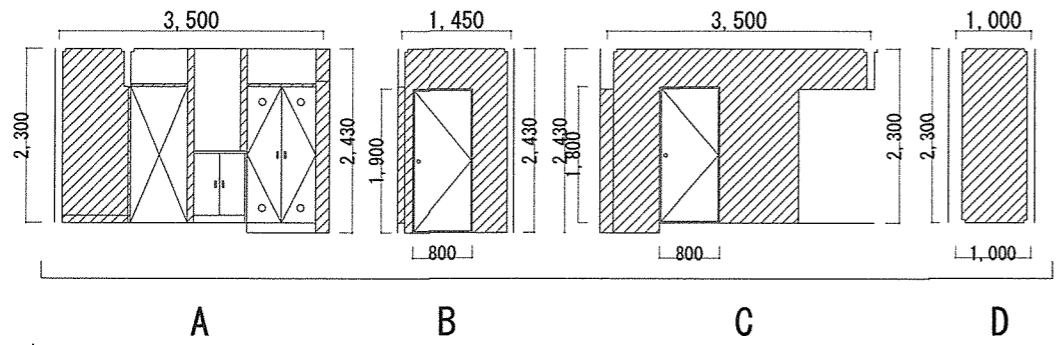


和室南側 (6畳)

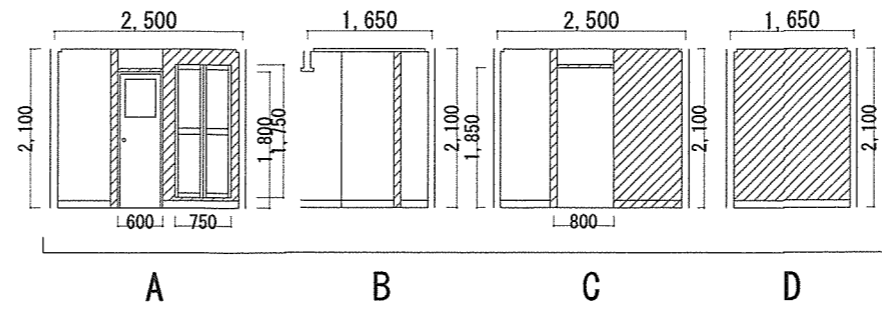
塗装箇所 (70.2㎡) 既存モルタル塗り AEP			
玄関・ホール	4.5㎡	洗面所	1.4㎡
洗濯・脱衣室	4.4㎡	和室 (4畳半)	15.3㎡
便所	4.0㎡	和室北側 (4畳半)	20.0㎡
台所	6.1㎡	和室南側 (6畳)	14.5㎡

1号棟 展開図 1/100

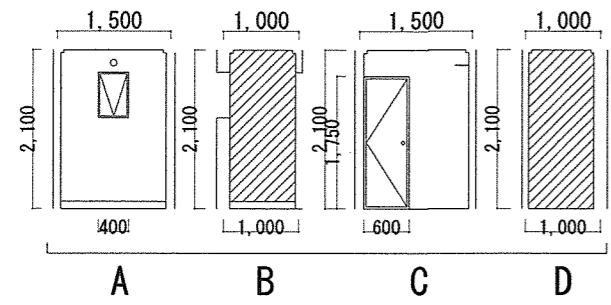
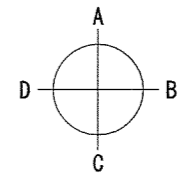
件名	川内宿舎内部補修		
図面	表紙	作成年月日	令和7年6月7日
縮尺	—	図面番号	4/5
川内駐屯地業務隊管理科			



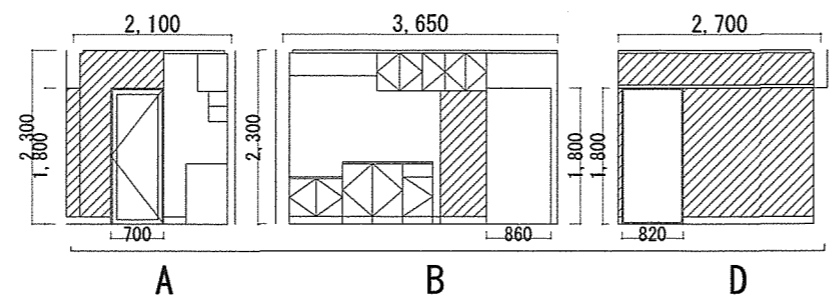
玄関・ホール



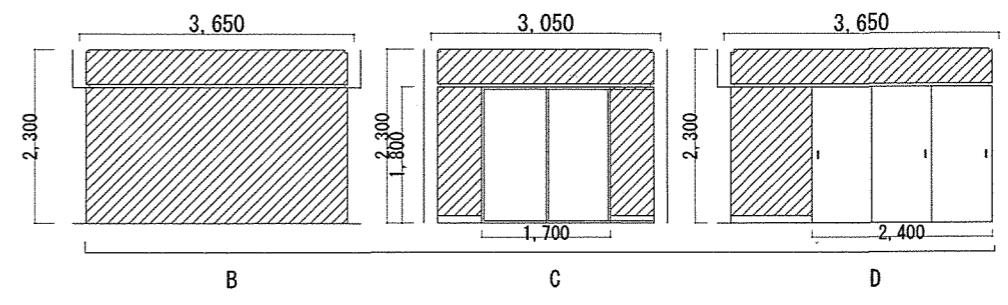
洗面所



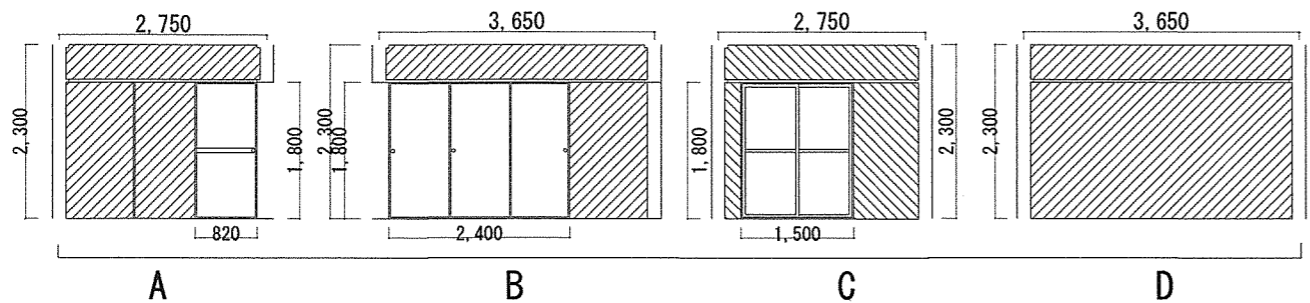
便所



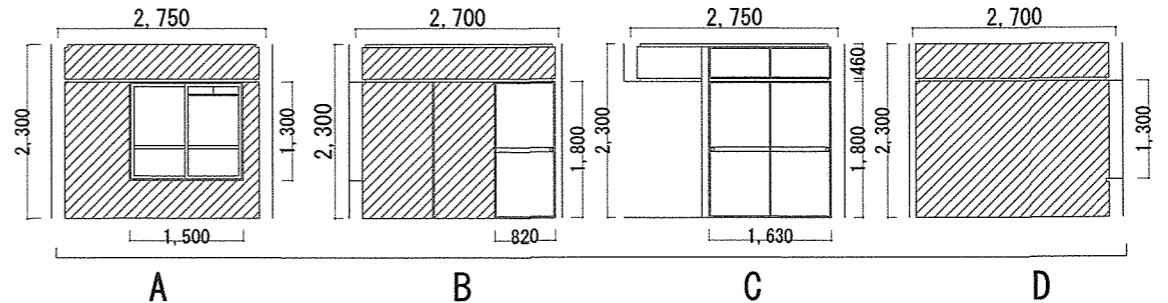
台所



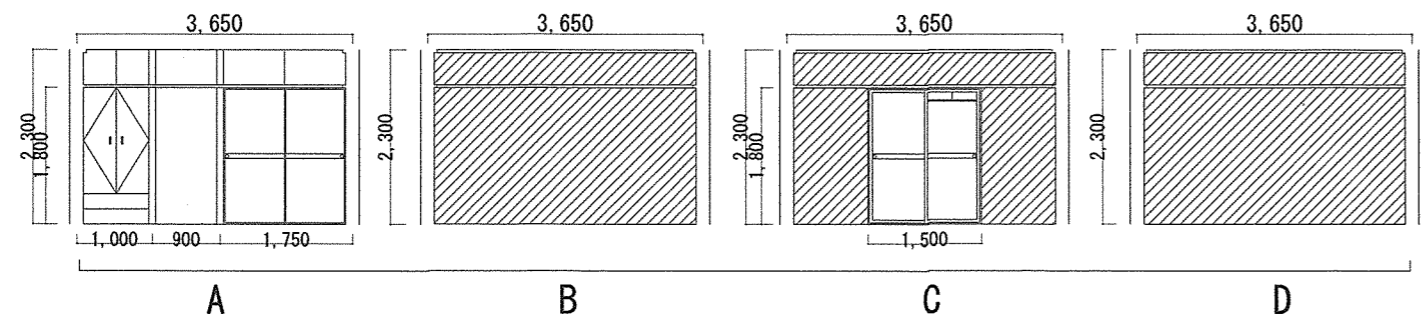
居間



和室西側



和室北側



和室

塗装箇所 (90.7㎡) 既存モルタル塗り AEP			
玄関・ホール	5.7㎡	居間	1.4㎡
洗面所	6.9㎡	和室 (4畳半)	15.3㎡
便所	4.0㎡	和室北側 (4畳半)	20.0㎡
台所	6.1㎡	和室南側 (6畳)	14.5㎡

2号棟 展開図 1/100

件名	川内宿舎内部補修		
図面	表紙	作成年月日	令和7年6月7日
縮尺	—	図面番号	5/5
川内駐屯地業務隊管理科			