





えびの宿舎照明器具取替

供 覧	
厚生科長	厚生班長
	

件 名	えびの宿舎照明器具取替				
図 面	表紙	作成年月日	令和7年6月9日		
縮 尺	—	図面番号	1 / 4		
業務隊長	管理科長	営繕班長	電気係長	管 財	作成者
					
えびの駐屯地業務隊					



仕 様 書

- 1 件 名：えびの宿舎照明器具取替
 2 場 所：宮崎県えびの市大字原田字片馬場3326 えびの宿舎
 3 概 要：えびの宿舎 照明器具取替 48台

4 一般事項

(1) 本件において図面及び特記仕様書に記載なき事項は、下記のとおりとする。

【国土交通大臣官房官庁営繕部監修】

- ・ 公共建築工事標準仕様書 (電気設備工事編)
- ・ 公共建築改修工事標準仕様書 (電気設備工事編)
- ・ 建築設備設計基準
- ・ メーカー施工基準

(2) 本仕様書・図面に記載なき事項については監督官と調整し、当然実施すべき事項は、請負者の負担において実施するものとする。

(3) 隊員若しくは部外者等に損害を与えた場合、または施設等を破壊した場合で、その原因が本件に係わると認められた場合、請負者が補償・賠償の責を負うものとする。

(4) 請負者は、事故・火災防止及び第三者への被害等の安全管理には十分注意するものとし、万一災害等が発生した場合は、請負者の責任において処置するものとする。

また、現場においては常に整理整頓を行う。

(5) 本件に必要な電気、水及び仮設トイレは請負者が準備するものとする。

(6) 本件の写真はカラーとし、施工前、完成後、各工程毎及び材料搬入状況等を撮影し、写真帳(A4)に整理し1部監督官に提出するものとする。

(7) 本件に使用する材料については全て新品とし、監督官の検査を受け合格後使用するものとする。

(8) 本件で発生した発生材の金属類については、監督官が指定する陸上自衛隊えびの駐屯地内に搬入集積し、重量を測定の上、発生材報告書・調書を作成し係官に提出する。その他は、産業廃棄物として適切に処分し、産業廃棄物管理票(E票)の写しを係官に提出するものとする。

(9) その他疑義が生じた場合は、係官と調整の上実施するものとする。

5 特記事項

(1) 請負者は、第一種電気工事士の免状の写しを監督官に提示するものとする。

(2) 作業時における開閉器の操作は、官側と事前に場所を確認したうえで請負業者が行うものとする。

(3) 各建物の天井高さ、照明器具取替数量については、表のとおりとする。

建物名称	天井高さ (mm)	器具交換数量(箇所)
2号棟 (屋外階段)	2,420	16
2号棟 (出入口)	1,900	4
4号棟 (屋外階段)	2,430	8
4号棟 (出入口)	1,390	2
6号棟 (屋外階段)	2,460	12
6号棟 (出入口)	1,870	3
ポンプ室 (出入口)	2,630	3

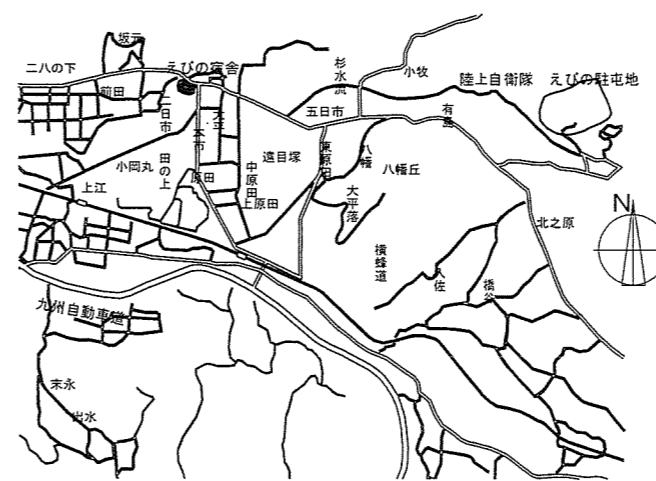
(4) 高所作業を行う際は、安全に留意すること。

(5) 本工事における電源線については、既設のものを使用するものとする。

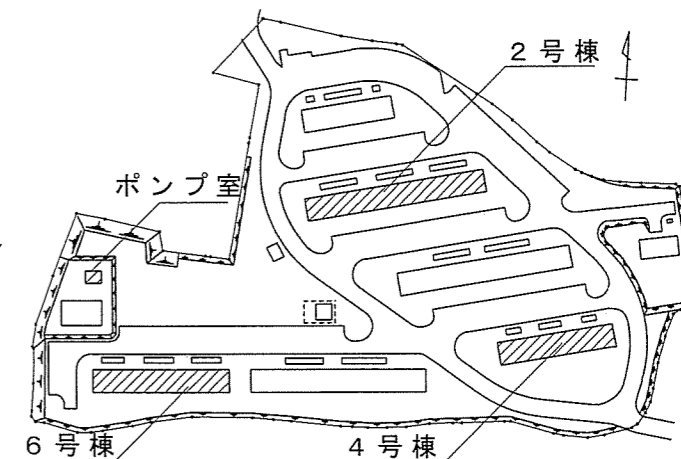
(6) 使用する型式については、図面に表示してある既存型式のサイズと合致するLED照明のものとする(他社製品を含む)。また、監督官の承認を得た後に作業を行うこととする。

(7) 作業後、点灯確認と絶縁抵抗測定を実施するものとする。また、絶縁抵抗測定実施後、測定結果を監督官に提出するものとする。

(8) 作業後、取り外した安定器については、「PCB使用有無証明書」を監督官に提出するものとする。



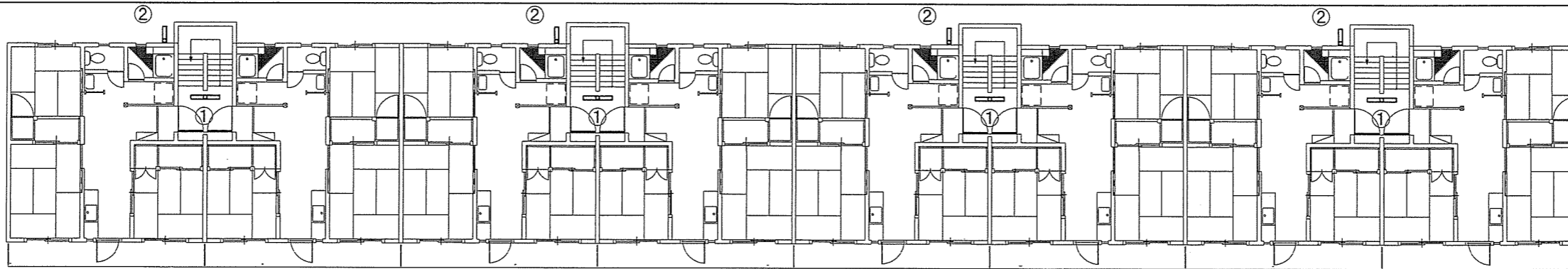
案内図 S=S:N



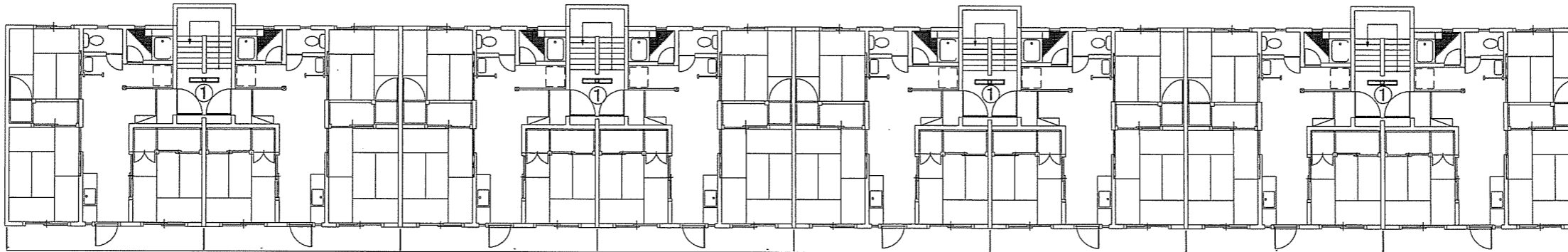
配置図(えびの宿舎) S=S:N

件名	えびの宿舎照明器具取替		
図面	仕様書・案内図・配置図	作成年月日	令和7年6月9日
縮尺	図示	図面番号	2/4

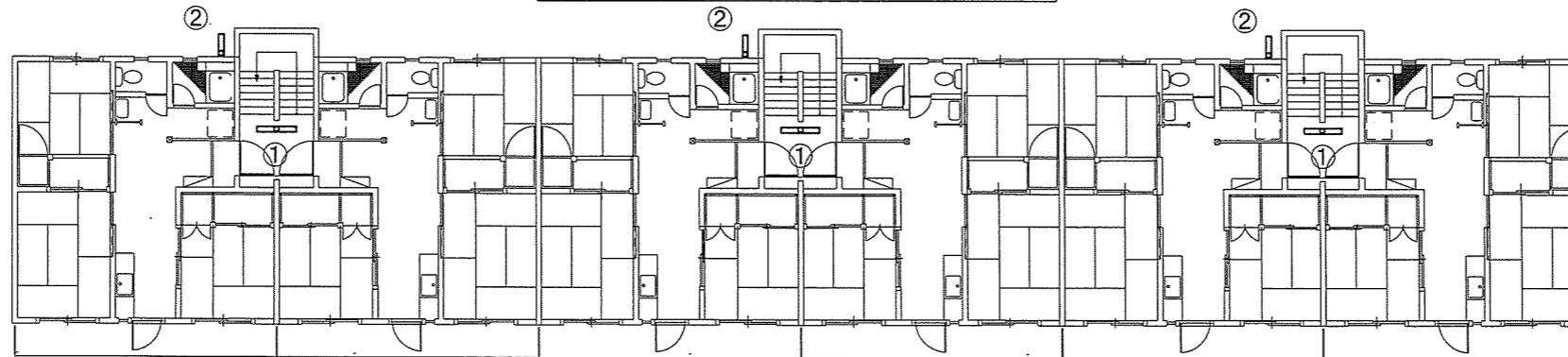
えびの駐屯地業務隊



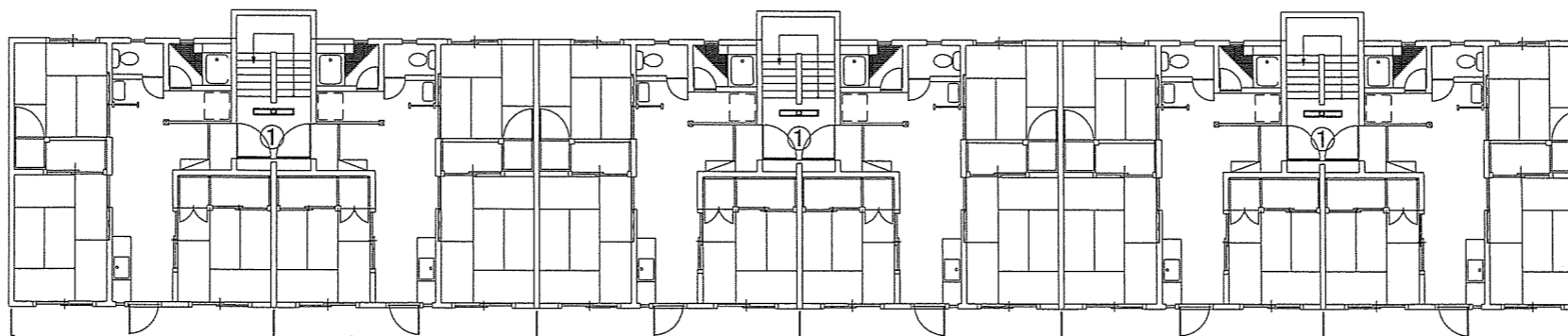
2号棟1階施工図 S=1:200



2号棟2~4階施工図 S=1:200



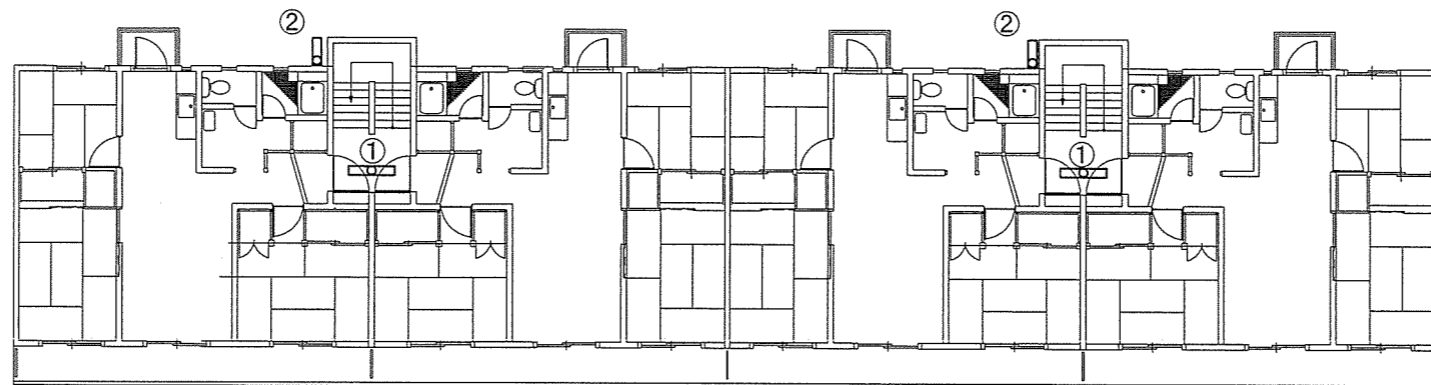
6号棟1階施工図 S=1:200



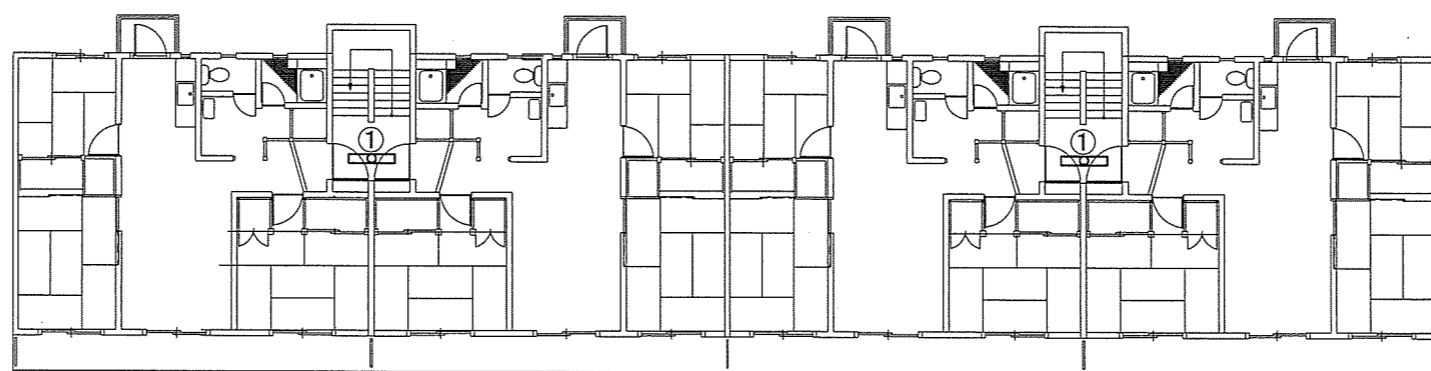
6号棟2~4階施工図 S=1:200

件名	えびの宿舎照明器具取替		
図面	2、6号棟施工図	作成年月日	令和7年6月9日
縮尺	1:200	図面番号	3/4

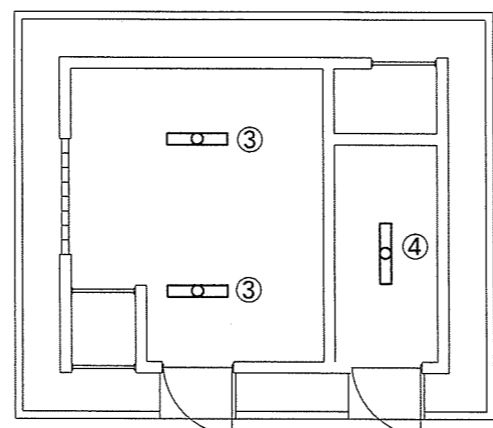
えびの駐屯地業務隊



4号棟1階施工図 S=1:200



4号棟2~4階施工図 S=1:200



ポンプ室施工図 S=1:100

照明器具取替一覧表

番号	仕様	形式	数量
①	一般 直付	既設照明器具 (FSS-4-201GL16) 交換 (1600lm) SUS製	36
②	一般 壁付	既設照明器具 (FBC1 (RP) -201GL16) 交換 (1200lm) SUS製	9
③	一般 直付	既設照明器具 (天井直付カバー無HF32W×2) 交換 (5200lm)	2
④	一般 直付	既設照明器具 (天井直付カバー無HF32W×1) 交換 (5200lm)	1

件名	えびの宿舎照明器具取替		
図面	4号棟、ポンプ室施工図	作成年月日	令和7年6月9日
縮尺	図示	図面番号	4/4