





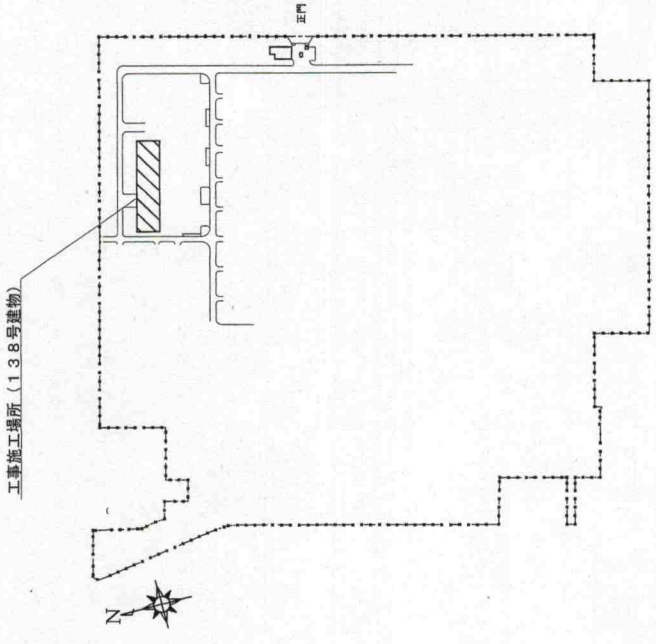
# 138号建物バリアフリー改修工事

件名	138号建物バリアフリー改修工事				番号	1/12
図名	表紙				縮尺	—
業務隊長	管理科長	営繕班長	施設管理専門官	営繕係	給排水係	設計者
						
陸上自衛隊 国分駐屯地業務隊				令和7年11月11日		

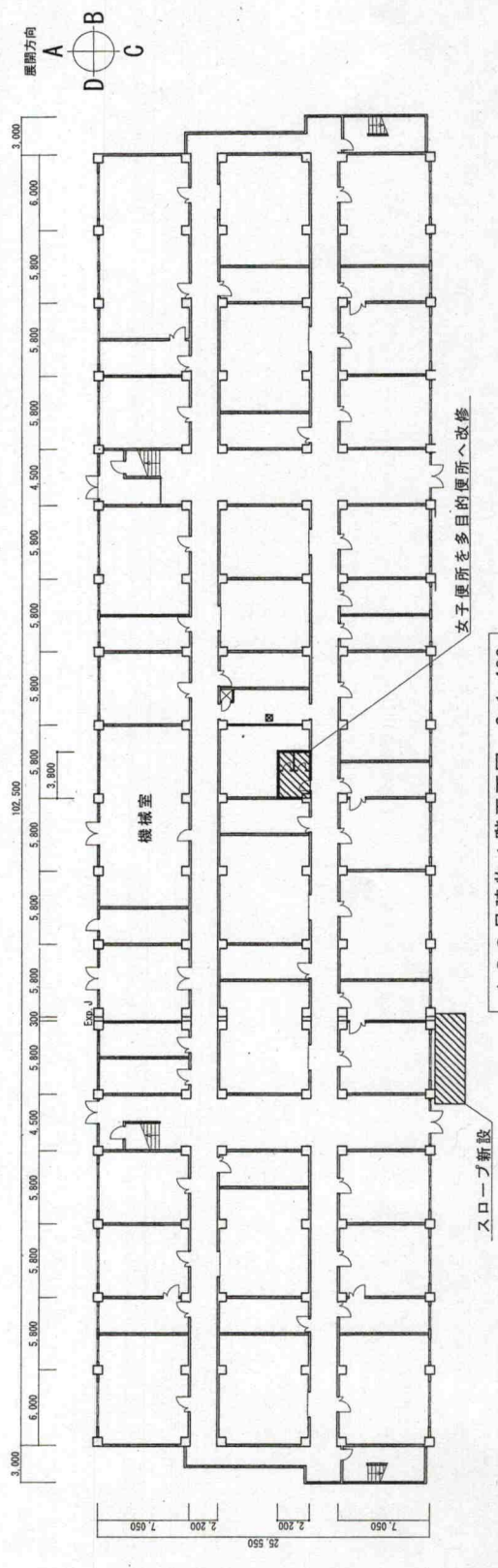




案内図 S=1:1X

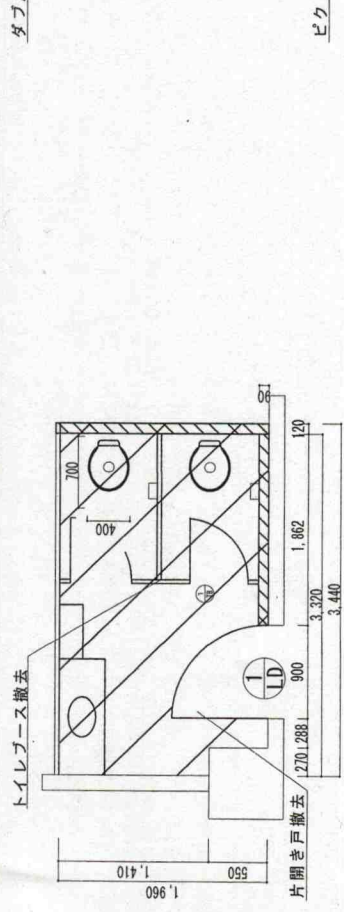


配置図 S=1:1X



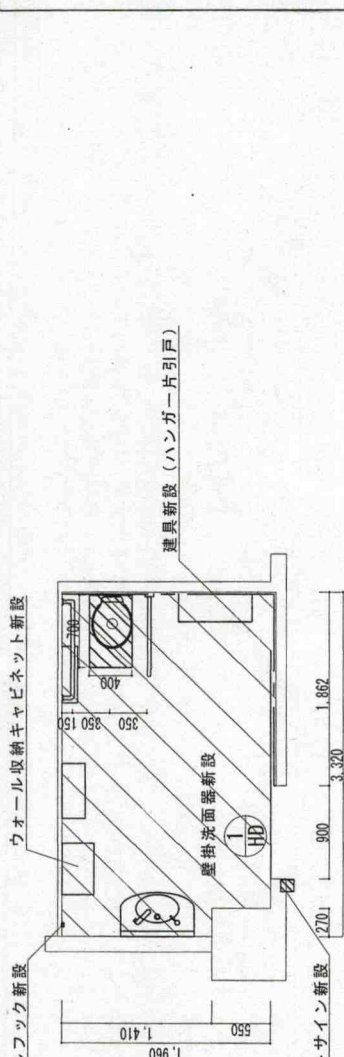
138号建物1階平面図 S=1:400

件名	138号建物バリアフリー改修工事	番号	3/12
図名	案内図、配置図	縮尺	図示
陸上自衛隊 分駐屯地 業務隊			



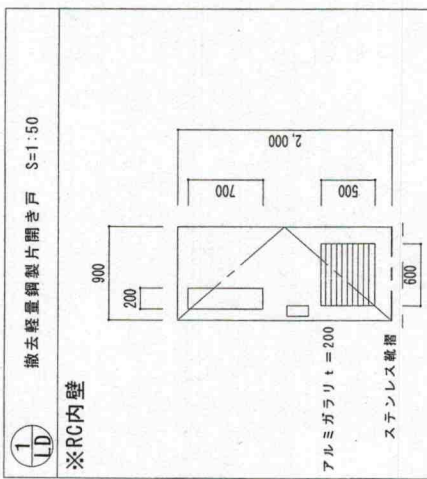
改修前平面図 S=1:50

.....壁(ケイ酸カルシウム板 (t=8.0mm)) 撤去箇所を示す。  
 .....床(ユニットタイル50角(下地モルタル共)) @目あらし

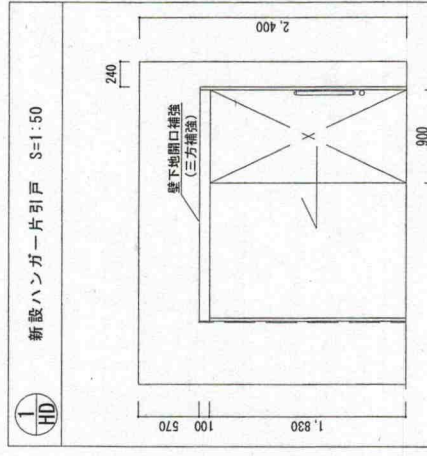


改修後平面図 S=1:50

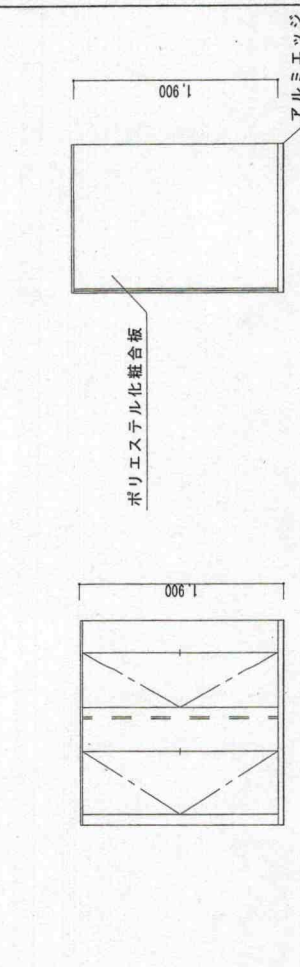
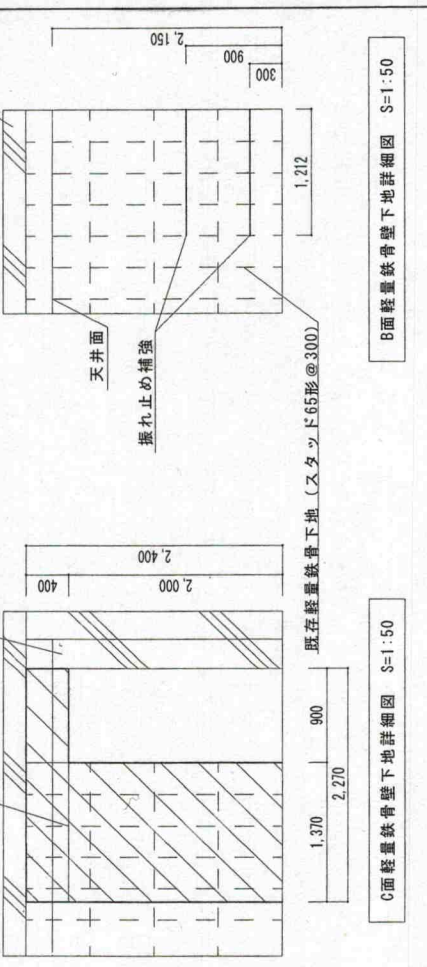
.....床モルタル補修(張物下地)のうえ長尺シート (t=2.5mm) 張り  
 .....壁(ケイ酸カルシウム板)新設後塗装  
 .....壁(既存軽量鉄骨下地 (スタッド65x45x0.8@300 ケイカル板 t=8.0mm、塗装 (EP塗) B種))



見込み	180	数量	1ヶ所
材質	スチール		
ガラス	型板ガラス		
ステンレス	丁番 (3枚)		
ドアクローザー	1ヶ所 (S付)		
押板	(ポリエステル製 250x90)		
引手			



見込み	80	数量	1ヶ所
材質	スチール		
ガラス	なし		
金物等	大型取手 ロッド錠 閉鎖装置 三方枠		
	枠ST標準仕様		



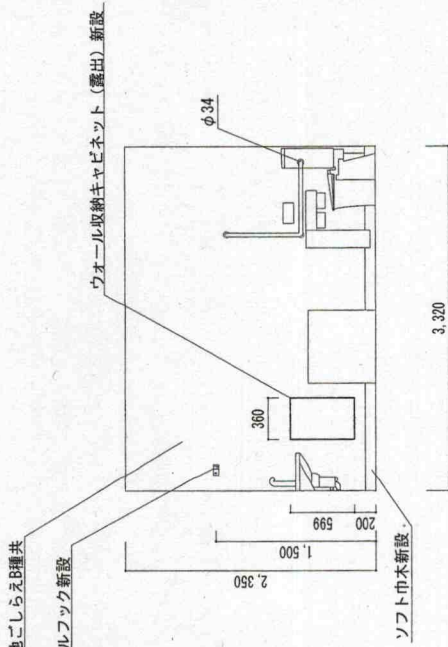
建具等 (撤去)			
場所	品名	規格	数量
138号建物	軽量鋼製片開き戸	900x2,000	1台
女子便所	トイレブース	1,500x1,032	1式

既設トイレブース立面図 S=1:50

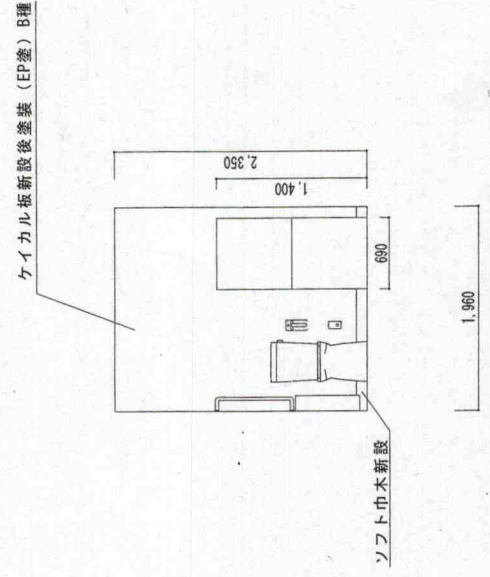
既設トイレブース断面図 S=1:50

件名	138号建物バリアフリー改修工事	番号	4/12
図名	平面図、建具表、キープラン	縮尺	1:50

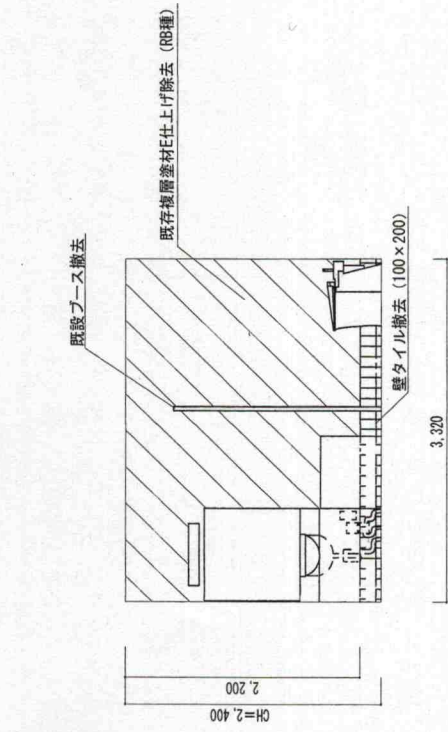
陸上自衛隊 国分駐屯地業務隊



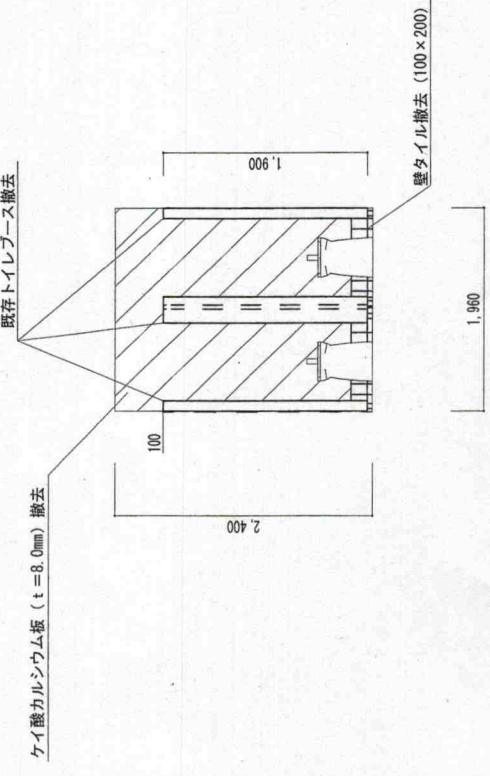
【改修後】A面展開図 S=1:50



【改修後】B面展開図 S=1:50



【改修前】A面展開図 S=1:50



【改修前】B面展開図 S=1:50

壁塗装 (EP塗) B種モルタル面素地ごしらえB種共

ダブルフック新設

ウォール収納キャビネット (露出) 新設

ソフト巾木新設

既設ブース撤去

既存壁面キャビネット (露出) 撤去 (RB種)

壁タイル撤去 (100×200)

既存トイレブース撤去

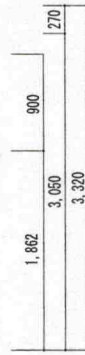
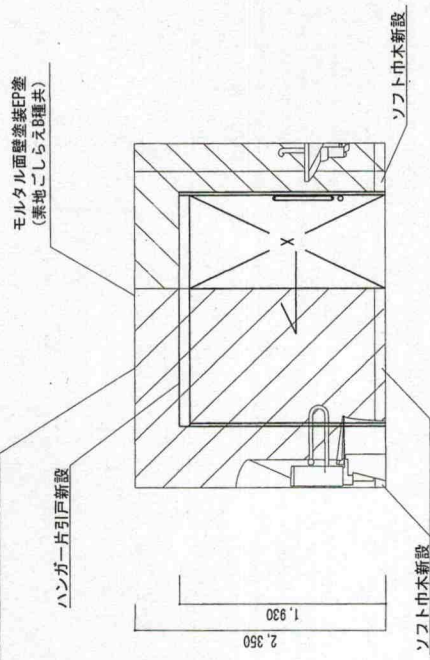
ケイ酸カルシウム板 (t=8.0mm) 撤去

壁タイル撤去 (100×200)

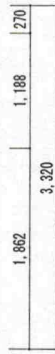
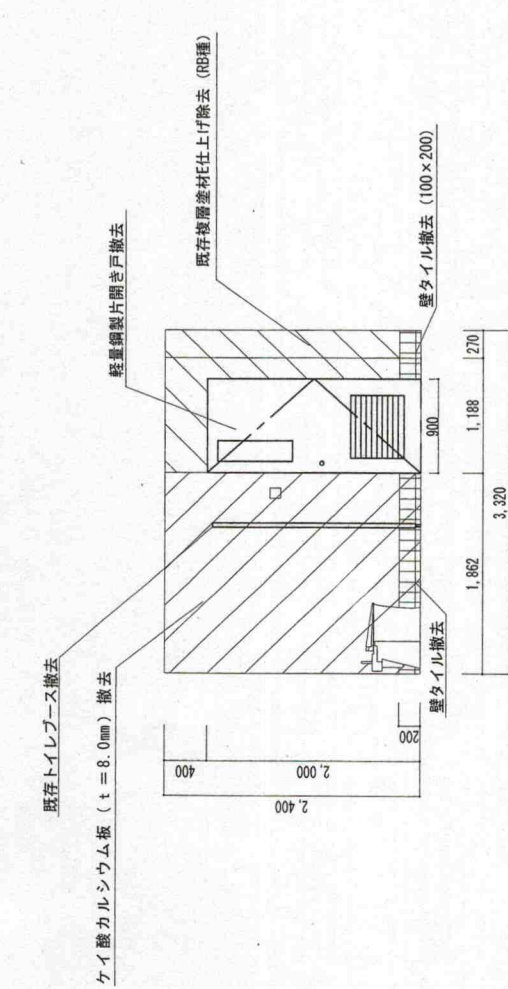
凡例: ケイ酸カルシウム板 (t=8.0mm) 撤去箇所を示す

件名	138号建物バリアフリー改修工事	番号	5/12
図名	展開図 (A・B面)	縮尺	図示
陸上自衛隊 国分駐屯地業務隊			

ケイカル板新設後塗装 (EP塗) B種

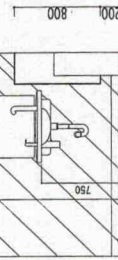
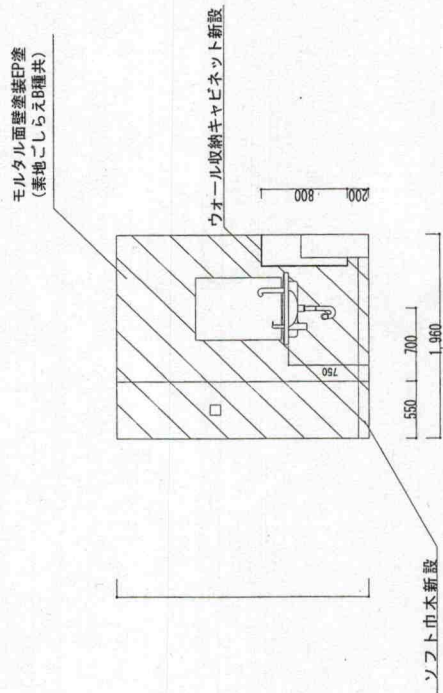


【改修後】C面展開図 S=1:50

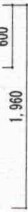
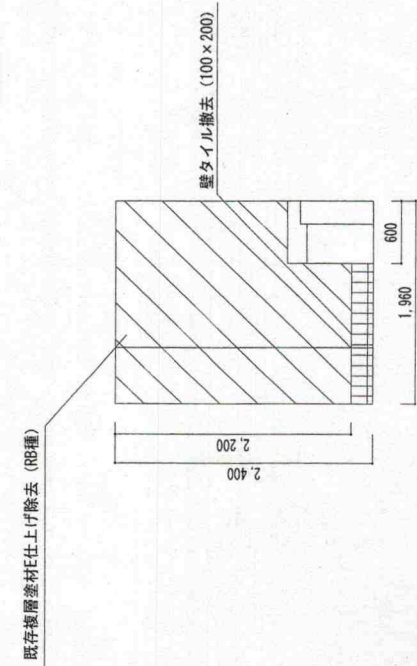


【改修前】C面展開図 S=1:50

凡例: 既存複層塗材仕上げ除去箇所を示す  
 ケイ酸カルシウム板 (t=8.0mm) 撤去箇所を示す



【改修後】D面展開図 S=1:50

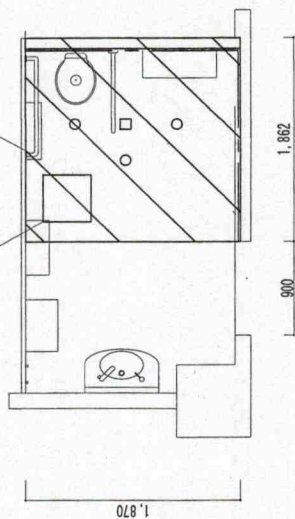


【改修前】D面展開図 S=1:50

件名	138号建物バリアフリー改修工事	番号	6/12
図名	展開図 (C・D面)	縮尺	図示
陸上自衛隊 国分駐屯地業務隊			

天井：シーリングボード張り、 $t=12.5$  (不燃) EP-6新設

天井点検口新設 450×450mm



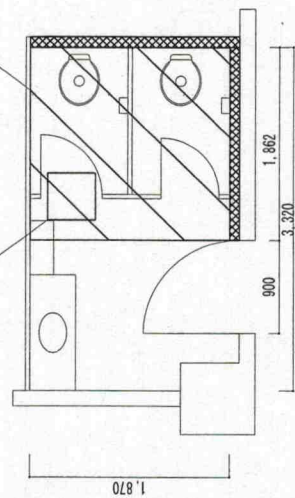
天井改修後伏図 S=1:50



凡例：天井ボード新設 (既存下地使用) 後塗装 (EP塗) B種

天井：シーリングボード張り、 $t=12.5$ 撤去

天井点検口撤去 450×450mm

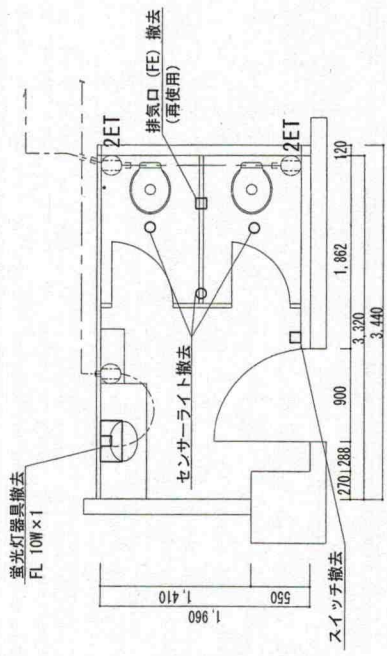


天井改修前伏図 S=1:50

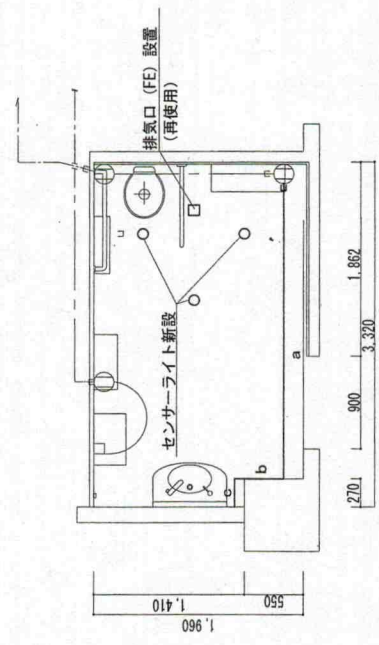


凡例：天井ボード撤去 (下地はそのまま)

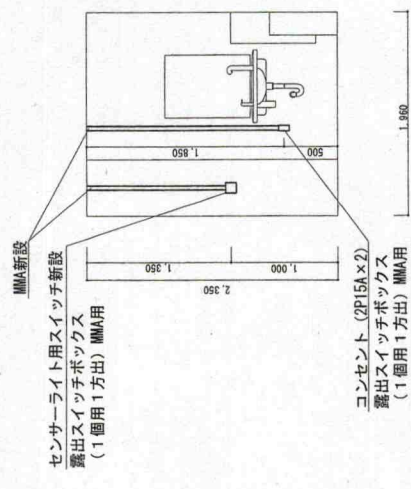
件名	138号建物バリアフリー改修工事	番号	7/12
図名	天井伏図	縮尺	図示
陸上自衛隊 国分駐屯地業務隊			



改修前平面詳細図 S=1:50



改修後平面詳細図 S=1:50



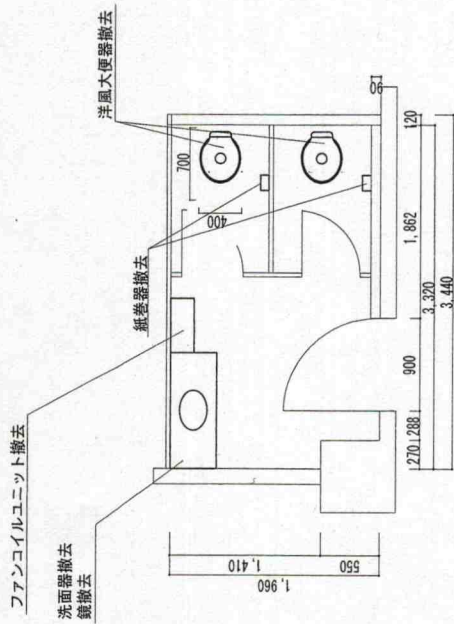
【改修後】D面展開図 S=1:50

新設電気配線等数量表

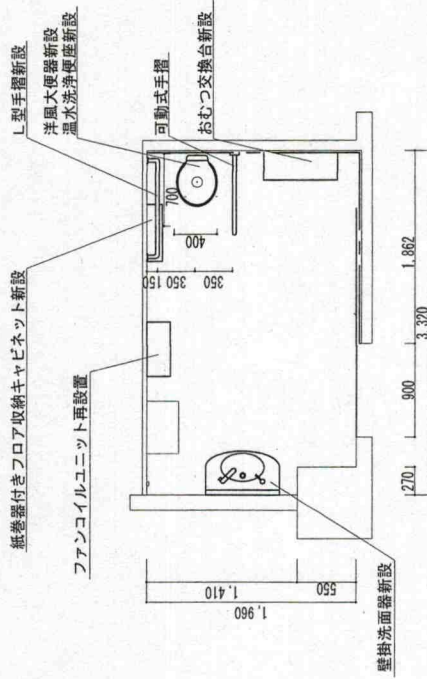
品名	規格	数量
電線管 (天井内)	隠ぺい PF 22mm	3m
電線 (管内)	EM-EEF2.0-3C	6.2m
露出配管	MMA	3.2m
センサーライト用スイッチ	1P1E	1個
コンセント	2P15A x 2	1個
換気扇	排気口 (FE)	1台

既設電線管  
 --- EM-EEF2.0-3C (天井内コログラン) 保護管 (PF22)

	a	b	c
センサーライト用自動スイッチ配線 (EM-EEF2.0-3C)	2.85	0.46	0.27



改修前平面図 S=1:50

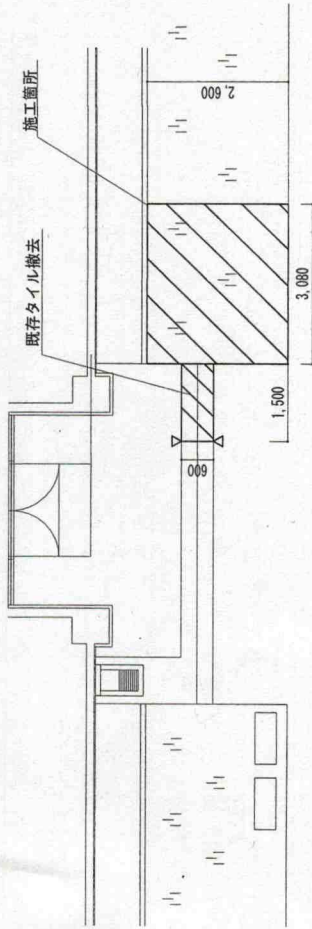


改修後平面図 S=1:50

場所	品名	規格	数量
138号 建物 女子便所	洋風大便器	FV式(温水洗浄便座共)	2台
	紙巻器		2個
	洗面器		1台
	鏡		1枚
	ファンコイルユニット	再使用	1台

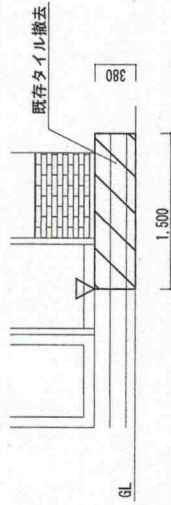
場所	品名	規格	数量	
138号 建物 女子便所	洋風大便器	TOTO TCF5498BCK 又は同等以上のもの	1台	
	温水洗浄便座	TOTO TCF5841ANPフタ付き(洗淨リモコン含む) 又は同等以上のもの	1台	
	化粧鏡	TOTO YMG075A 又は同等以上のもの	1枚	
	壁掛洗面器(取付排水金具付)	TOTO L270CM 又は同等以上のもの	1台	
	台付自動水栓	TOTO TLE33S84A 又は同等以上のもの	1台	
	水石融入れ	TOTO TLK0520ZJ 又は同等以上のもの	1個	
	紙巻器付きフロア収納キャビネット	TOTO UV007 R/L#EL 又は同等以上のもの	1個	
	L型手摺	TOTO T112CL10 又は同等以上のもの	1個	
	可動式手摺(はね上げ・ロック付)	TOTO T112HKJR 又は同等以上のもの	1個	
	おむつ交換台	TOTO YKA24N 又は同等以上のもの	1個	
	ファンコイルユニット	既存再使用	1台	
	新設衛生設備器具(使用材料一覧表)			



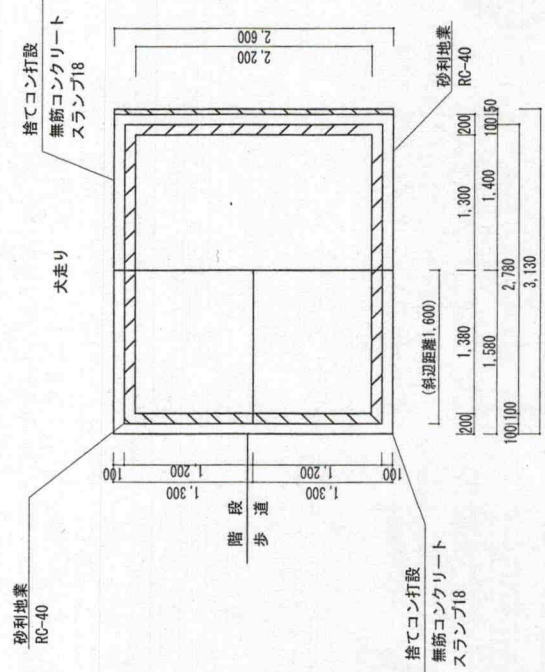


インターロッキング歩道

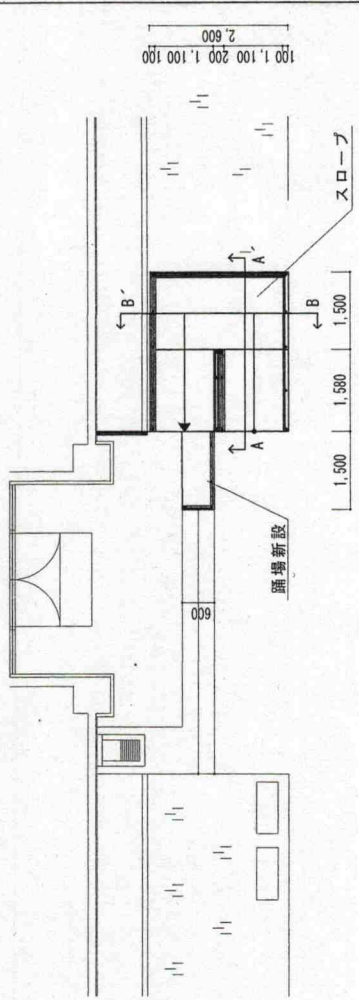
改修前平面図 S=1:100 凡例：△ カッター入れ箇所を示す



改修前立面図 S=1:50 凡例：△ カッター入れ箇所を示す

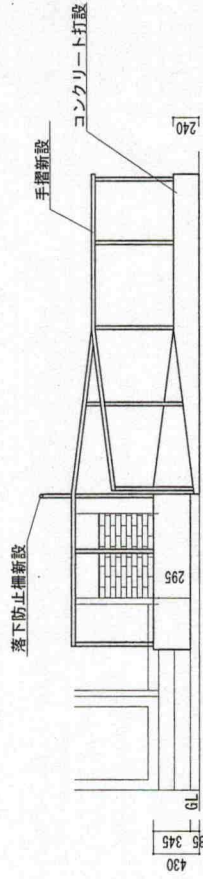


スロープ基礎伏図 S=1:50

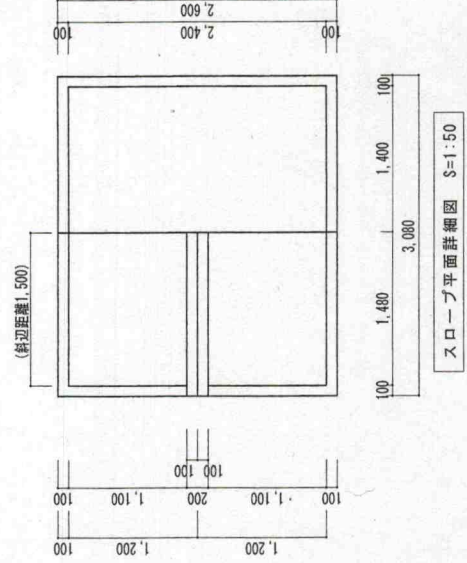


インターロッキング歩道

改修後平面図 S=1:100

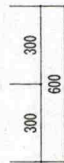
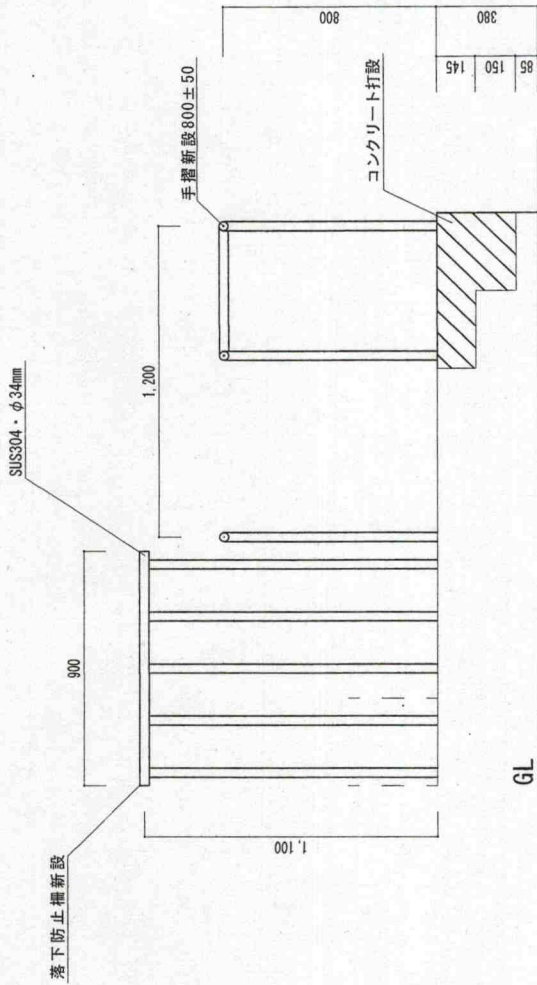


改修後立面図 S=1:50

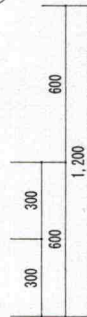
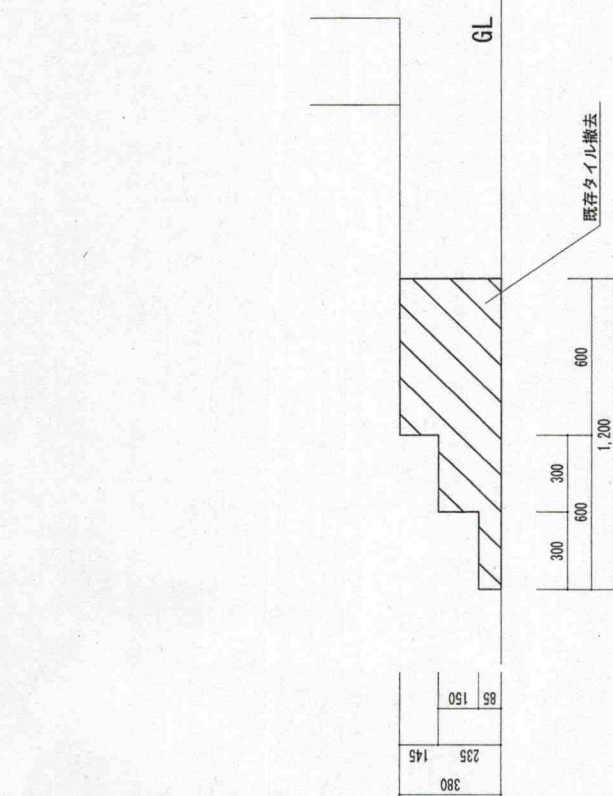


スロープ平面詳細図 S=1:50

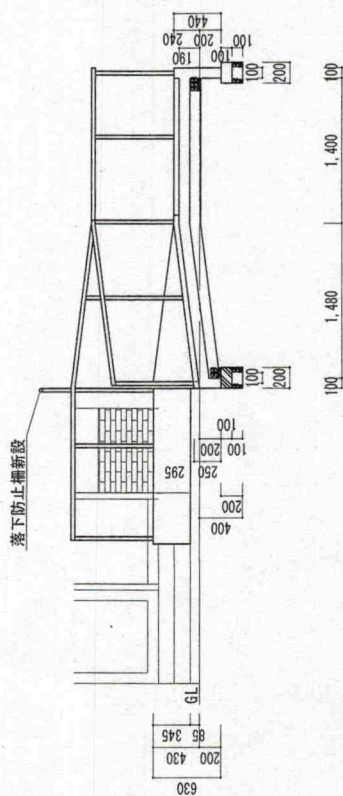
件名	138号建物バリアフリー改修工事	番号	11/12
図名	スロープ立面図、平面図	縮尺	図示
陸上自衛隊 国分駐屯地業務隊			



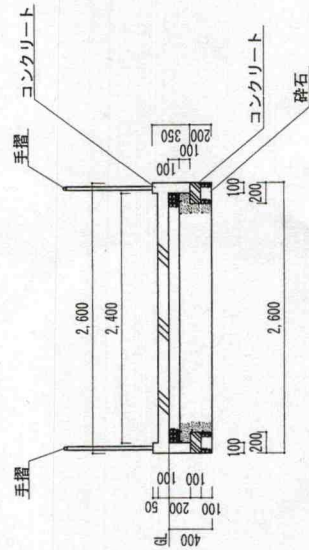
改修後側面図 S=1:100



改修前側面図 S=1:100



A-A' 断面図 S=1:50



B-B' 断面図 S=1:50

件名	138号建物バリアフリー改修工事	番号	12/12
図名	スロープ側面図	縮尺	図示
陸上自衛隊 国分駐屯地業務隊			