





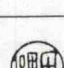
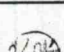


国分駐屯地宿舎LED化工事

件名	国分駐屯地宿舎LED化工事					番号	1/9
図名	表紙					縮尺	—
業務隊長	管理科長	営繕班長	工事企画係	管財係	施設管理	営繕係	設計者
							
陸上自衛隊 国分駐屯地業務隊						令和7年8月19日	

仕様書

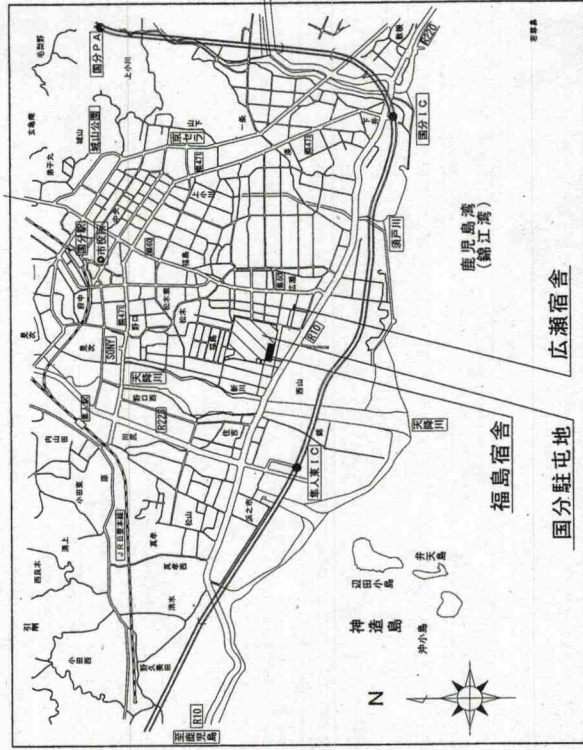
1 工事件名
国分駐屯地宿舎LED化工事

2 工事場所
(1) 鹿児島県霧島市国分広瀬2丁目30-30 広瀬宿舎
(2) 鹿児島県霧島市国分福島2丁目4-30 福島宿舎

3 工事概要
(1) 広瀬宿舎 既設照明器具を新規LED照明器具へ取替 134台
(2) 福島宿舎 既設照明器具を新規LED照明器具へ取替 660台

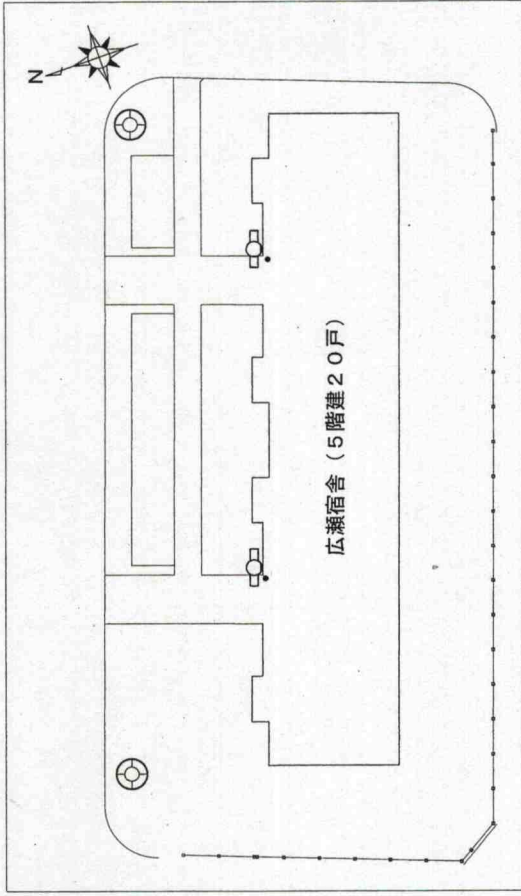
- 4 一般事項
- (1) 本工事は、本設計図書によるほか、国土交通省大臣官庁官庁営繕部「公共建築工事標準仕様書（電気設備工事編）（建築工事編）」及びその他関係諸法規を遵守し、実施するものとする。
 - (2) 本工事の写真はカラーとし、着工前、完成後及び各工程毎撮影し、アルバムに整理し監督官に1部提出する。
 - (3) 本工事に際して、他の施設に損傷を与えないように十分に注意し、万一損傷与えた場合は、速やかに監督官へ報告するとともに、請負業者の責任において現状に復旧するものとする。
 - (4) 本工事に使用する電気及び水は、原則として請負業者が準備するものとする。都合により部隊側の電気及び水を使用する場合は監督官の承認を受け使用し、後日料金を徴収するものとする。
 - (5) 本工事に際し、作業の安全には充分留意し、必要に応じて危険防止のための措置を講ずると共に、本仕様書に明記していない事項については、安全管理を徹底する。
 - (6) 本仕様書に明記していない事項であっても、本工事施工に際し当然必要と思われる事項については、入念に施工する。
 - (7) 本仕様書及び施工に際し疑義を生じた場合は、監督官と協議した後、実施する。
 - (8) 本工事に際し、撤去した照明器具等金属類は重量を計測し、監督官の指示場所（駐屯地内）に運搬すること。又、撤去したランプは産業廃棄物として処理し、マニユフェイスト（E票）の写しを、監督官に提出すること。
 - (9) 請負者は、契約後速やかに次の書類を監督官へ提出する。
施工計画書、施工体制台帳、（建設業許可通知書の写しを含む。（下請負者共））、施工体系図、計画工程表、現場代理人通知書、承認図（納入仕様書）及びその他監督官が指示した書類

- 5 特記事項
- (1) 本工事で使用するLED照明器具はすべて新品とし、使用する照明器具製造メーカーの承認図を事前に提出し、監督官の承諾を得るものとする。
 - (2) 本工事に際し、設置器具は取替器具一覧表の「取替参考機種」と同等または、同等以上（国内製品）の器具を使用すること。
 - (3) 工事の前において、絶縁抵抗測定（回路毎）を実施し、測定結果を監督官に1部提出すること。
 - (4) 本工事実施者は、第1種電気工事士及び第2種電気工事士とし、作業員名簿及び免状の写しを提出すること。
 - (5) 撤去した蛍光灯器具の安定器において、PCB不含有証明書を提出すること。

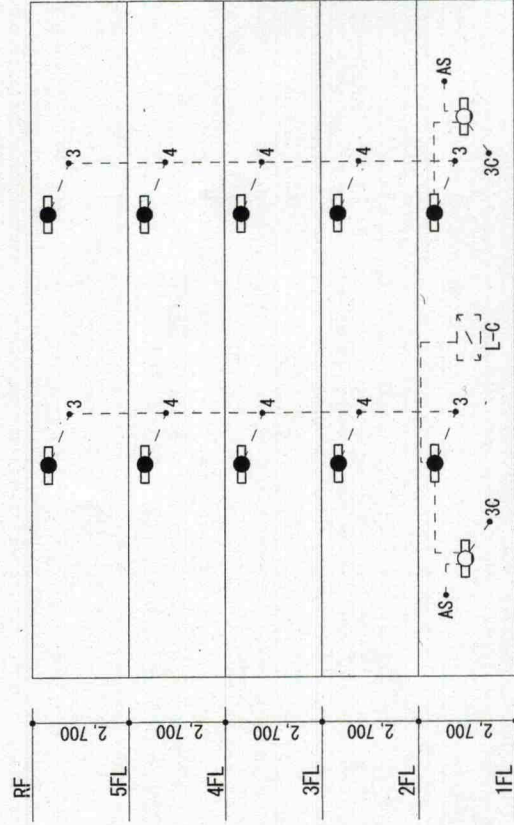


案内図 S = 1 : X

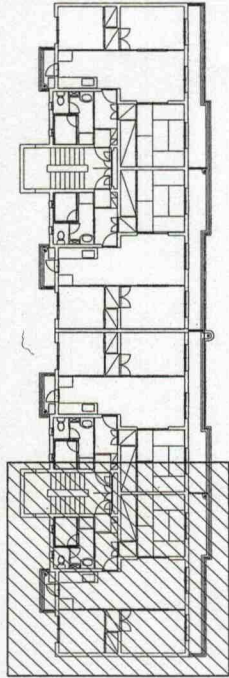
件名	国分駐屯地宿舎LED化工事	番号	2/9
図名	仕様書・案内図	縮尺	—
陸上自衛隊 国分駐屯地業務隊		令和7年8月19日	



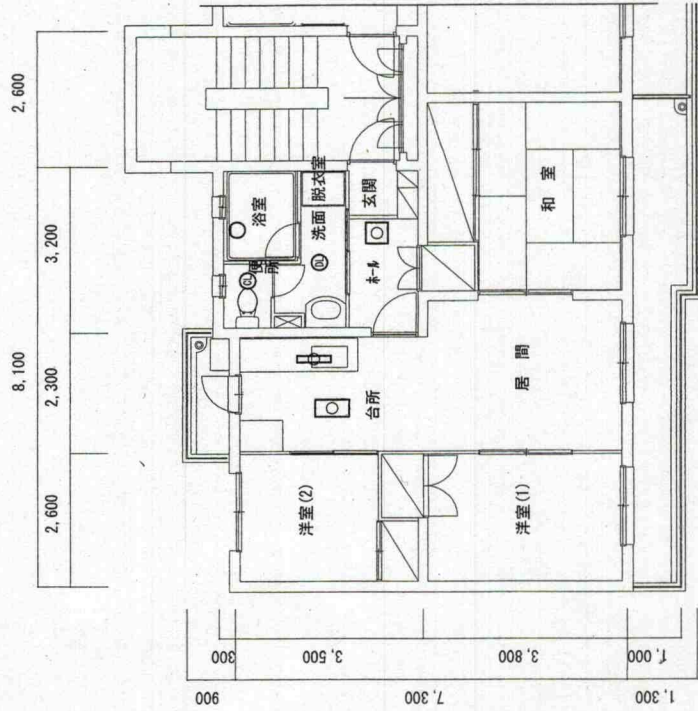
広瀬宿舎配置図 S=1:300



階段灯系統図 S=1:X



広瀬宿舎平面図 S=1:300



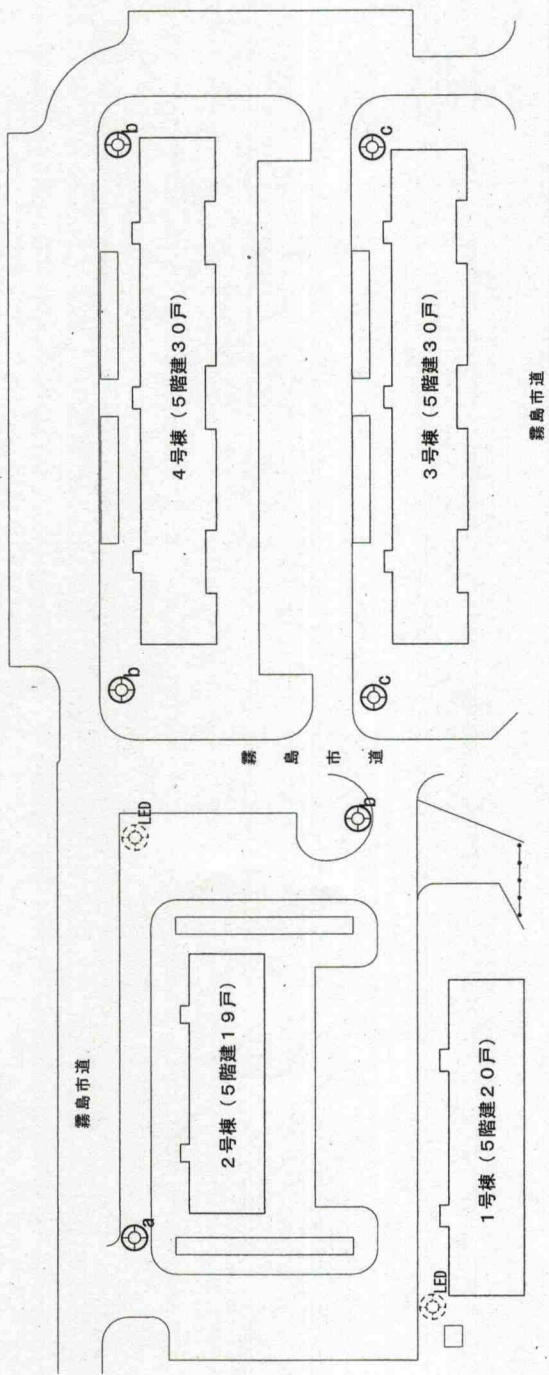
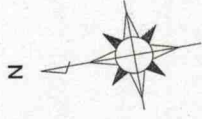
広瀬宿舎住戸平面図 S=1:100

件名	国分駐屯地宿舎LED化工事	番号	3/9
図名	広瀬宿舎平面図・配置図・階段灯系統図	縮尺	—
陸上自衛隊 国分駐屯地業務隊		令和7年8月19日	

広瀬宿舍取替器具一覧

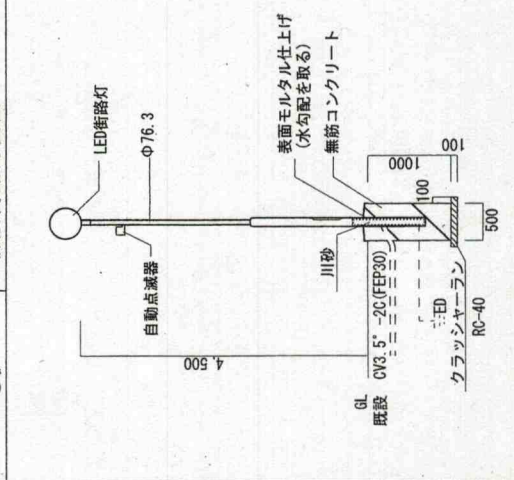
番号	記号	既設照明器具仕様	取付高さ	取付場所	取替参考機種	数量
1	室内照明 □○ □○ □○ ○ ○ ○ ○					
		FSF3A-203	直付	台所	東芝 LEKT 223324PN-LS9	20
		SP-1	直付	玄関ホール	東芝 LEDG 85033 + ランプ 30W757	20
		FBS2-201	棚下	台所	東芝 LEDB 87003N-LS	20
		IRS2-60	天井埋込	洗面・脱衣室	三菱 EL-D21/3 (102NM) AHN	20
		ISC10-40	直付	便所	東芝 IG-2007 + ランプ (電球色60W相当)	20
			直付	浴室	東芝 LEDB 85901 + ランプ (電球色60W相当)	20
2	共用場所照明 □● □○					
		SSK1-SS4RP-201	直付	階段	三菱 EL-LW-VH2061A AHN (ランプ共)	10
		SSFBF2RP-201	SFL + 1800	階段出入口	三菱 EL-LR-WF0600N/2 AHTN	2
3	街路灯 ⊗	(器具のみ取替 先端φ76.3)				
		HST5A-110NH-BL16-T45	NH110⇒H250W相当	図示	東芝 LEDG-10851N(S)	2

国分駐屯地



福島宿舎配置図 S=1:500

新設街路灯姿図

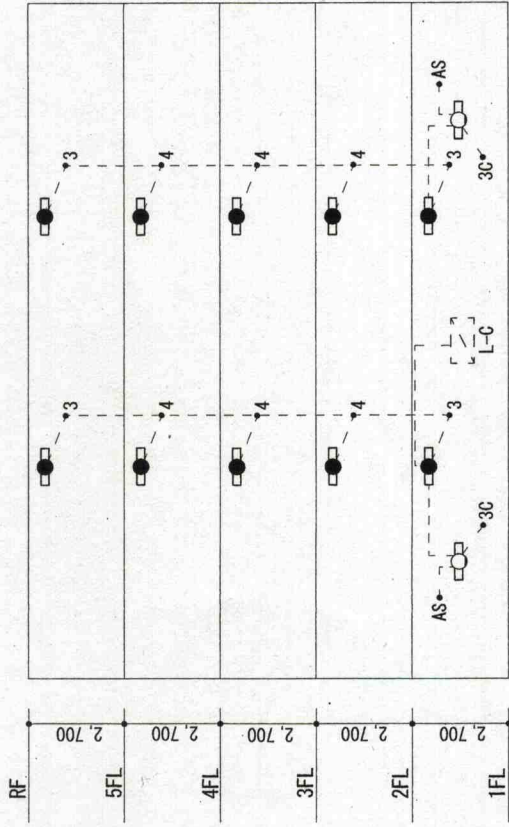


品名	規格	数量
LED街路灯	東芝 LEDG-1085IN(S) 同等品	1台
ポール	東芝 PD-45-52PW-ZN 同等品	1個
基礎	500×500×1000	1箇所
カットスイッチ	磁器製 2P 15A	1個
電線 (ポール内)	EM-CF3.5°-3C	5 m
自動点滅器	光電式 AC100V 3A (受台・本体)	1組
既設 (撤去)		
街路灯	H200	1台
ポール	T 4.5	1本
基礎	500×500×1000	1箇所

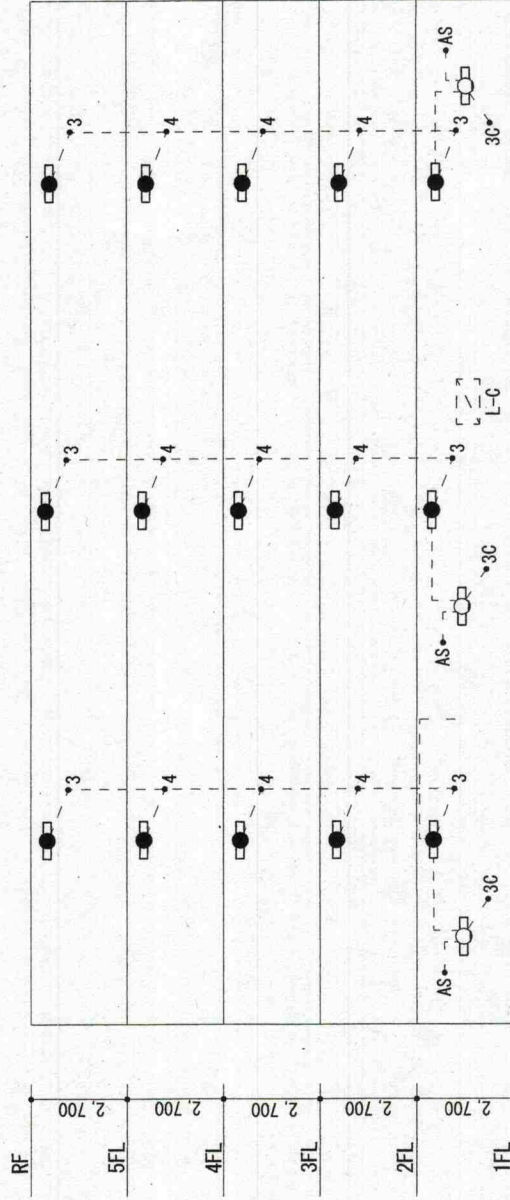
・凡例

図記号	街路灯仕様	数量
⊙ _a	器具・ポール・基礎 一式取替	1箇所
⊙ _b	器具取替 ポール先端径φ76.3	3箇所
⊙ _c	器具取替 ポール先端径φ89.1	2箇所
⊙ _{LED}	既設街路灯 (本工事適用外)	2箇所

件名	国分駐屯地宿舎LED化工事	番号	5/9
図名	福島宿舎配置図・街路灯姿図	縮尺	—
陸上自衛隊 国分駐屯地業務隊		令和7年8月19日	

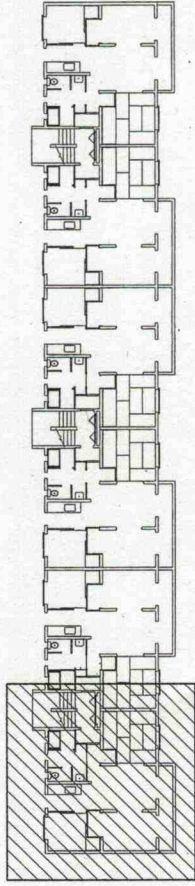


福島宿舍1号2号棟階段灯系統図 S=1:X

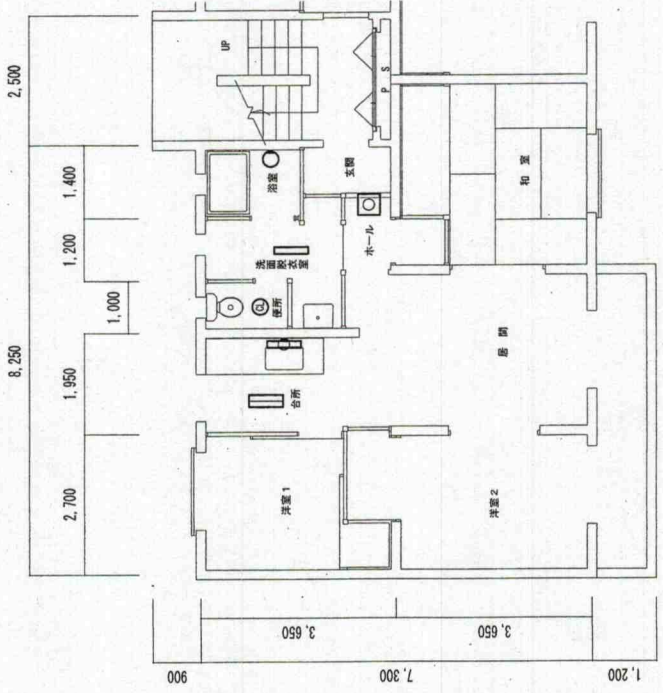


福島宿舍3号4号棟階段灯系統図 S=1:X

件名	国分駐屯地宿舍LED化工事	番号	7/9
図名	福島宿舍階段灯系統図	縮尺	—
陸上自衛隊 国分駐屯地業務隊		令和7年8月19日	








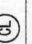






福島宿舎3号4号棟平面図 S=1:350



福島宿舎3号4号棟住戸平面図 S=1:100

件名	国分駐屯地宿舎LED化工事	番号	8/9
図名	福島宿舎住戸平面図	縮尺	—
陸上自衛隊 国分駐屯地業務隊		令和7年8月19日	

福島宿舍取替器具一覧

番号	記号	既設照明器具仕様	取付高さ	取付場所	取替参考機種	数量	1号棟	2号棟	3号棟	4号棟
1	室内照明									
		FSS4-202	直付	台所	東芝 LEKT 223324PN-LS9	99	20	19	30	30
		SP-1	直付	玄関ホール	東芝 LEDG 85033 + ｼﾞｯｼﾞ 30Wｼﾞｽ	60			30	30
		FBS2-201	棚下	台所	東芝 LEDB 83129 + ｼﾞｯｼﾞ	99	20	19	30	30
		FRS2-201	天井埋込 W190	洗面・脱衣室	三菱 MY-B215232/N AHTN	99	20	19	30	30
		ISC10-40	直付	便所	東芝 IG-2007 + ｼﾞｯｼﾞ (電球色60W相当)	99	20	19	30	30
		ISC10-40	直付	玄関	東芝 LEDG 85033 + ｼﾞｯｼﾞ 30Wｼﾞｽ	39	20	19		
		ISC10-40	直付	浴室	東芝 LEDB 85901 + ｼﾞｯｼﾞ (電球色60W相当)	99	20	19	30	30
2	共用場所照明									
		K1-FSS4RP-201	直付	階段	三菱 EL-LW-VH2061A AHN (ｼﾞｯｼﾞ 共)	50	10	10	15	15
		SSFBF2RP-201	SFL + 1800	階段出入口	三菱 EL-LR-WF0600N/2 AHTN	10	2	2	3	3
3	街路灯									
		T4.5 (棒-形)	H200		新設街路灯姿図参照	1	1			
		T4.5 (棒-形) φ76.3(先端)	H200, NH110		東芝 LEDG-10851N(S)	3		1		2
		T4.5 (棒-形) φ89.1(先端)	H200		東芝 LEDG-10851N(S)	2			2	

件名 国分駐屯地宿舍LED化工事

図名 福島宿舍取替器具一覧

陸上自衛隊 国分駐屯地業務隊

番号 9/9

縮尺 —

令和7年8月19日