










136号建物LED化改修工事

件名	136号建物LED化改修工事			番号	1/8
図名	表紙			縮尺	—
業務隊長	管理科長	営繕班長	管財係	工事企画係	設計者
					
					
陸上自衛隊 国分駐屯地業務隊				令和7年6月23日	

仕様書

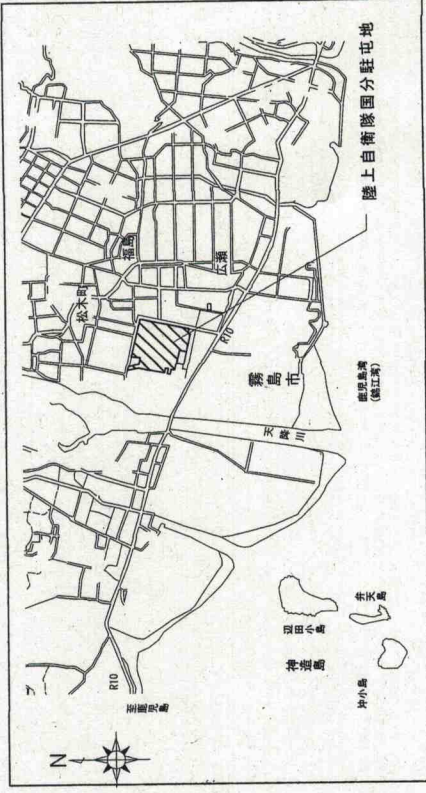
- 1 工事件名
136号建物LED化改修工事
- 2 工事場所
鹿児島県霧島市分福島2丁目4-14 陸上自衛隊 国分駐屯地
- 3 工事概要
136号建物の照明器具をLED器具へ更新(191台)

4 一般事項

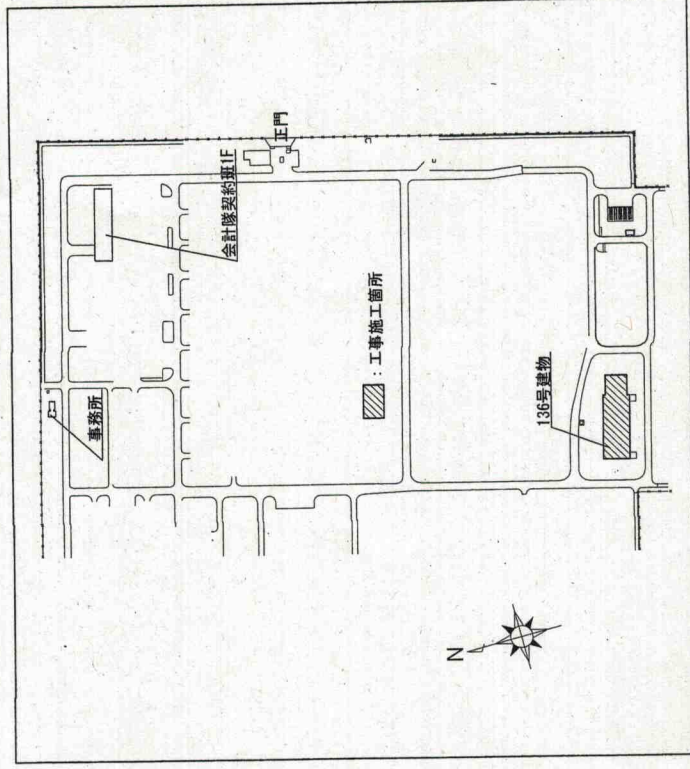
- (1) 本工事は、本設計図書によるほか、国土交通省大臣官庁官庁営繕部「公共建築工事標準仕様書(電気設備工事編)(建築工事編)」及びその他関係諸法規を遵守し、実施するものとする。
- (2) 本工事の写真是カラーとし、着工前、完成後及び各工程撮影し、アルバムに整理し監督官に1部提出する。
- (3) 本工事に際して、他の施設に損傷を与えないように十分に注意し、万一損傷与えた場合は、速やかに監督官へ報告するとともに、請負業者の責任において現状に復旧するものとする。
- (4) 本工事に使用する電気及び水は、原則として請負業者が準備するものとする。都合により部隊側の電気及び水を使用する場合は監督官の承認を受け使用し、後日料金を徴収するものとする。
- (5) 本工事に際し、作業の安全には充分留意し、必要に応じて危険防止のための措置を講ずると共に、本工事に作業員に対する注意喚起を行い、安全管理を徹底する。
- (6) 本仕様書に明記していない事項であっても、本工事施工に際し当然必要と思われる事項については、入念に施工する。
- (7) 本仕様書及び施工に際し疑義を生じた場合は、監督官と協議した後、実施する。
- (8) 本工事に際し、撤去した照明器具等金属類は重量を計測し、監督官の指示場所(駐屯地内)に運搬すること。又、撤去したランプは産業廃棄物として処理し、マネュフェスト(E票)の写しを、監督官に提出すること。
- (9) 請負者は、契約後速やかに次の書類を監督官へ提出する。
 施工計画書、施工体制台帳、(建設業許可通知書の写しを含む。(下請負者共)、施工体系図、計画工程表、現場代理人通知書、承認図(納入仕様書)及びその他監督官が指示した書類

5 特記事項

- (1) 本工事で使用するLED照明器具はすべて新品とし、使用する照明器具製造メーカーの承認図を事前に提出し、監督官の承諾を得るものとする。
- (2) 本工事に際し、設置器具は取替器具一覧表の「取替参考機種」と同等または、同等品以上(国内製品)の器具を使用すること。
- (3) 工事の前後において、絶縁抵抗測定(回路毎)を実施し、測定結果を監督官に1部提出すること。
- (4) 本工事実施者は、第1種電気工事士及び第2種電気工事士とし、作業員名簿及び免状の写しを提出すること。
- (5) 照明用センサーは既設人感センサーを使用すること。



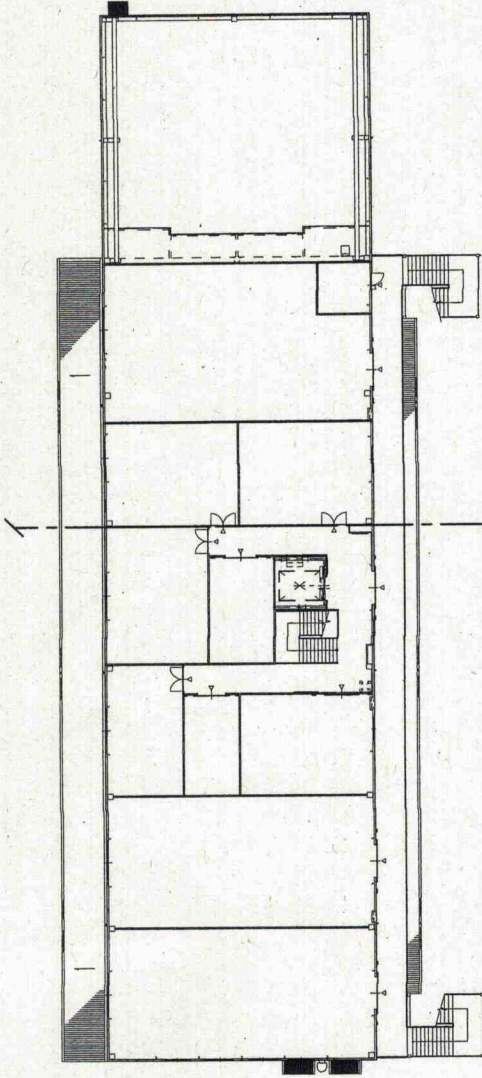
案内図 S=1:X



配置図 S=1:X

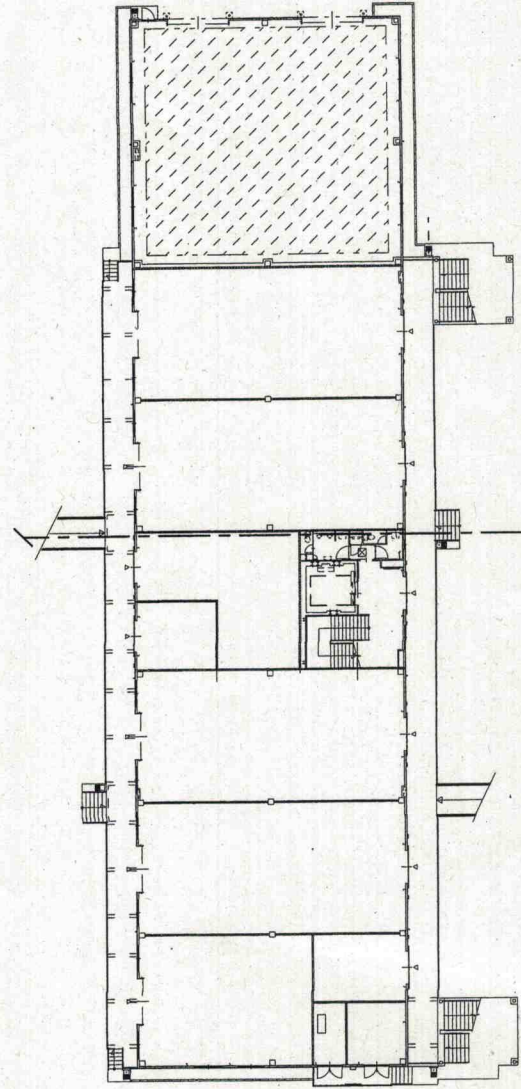
件名	136号建物LED化改修工事	番号	2/8
図名	仕様書、案内図、配置図	縮尺	—
陸上自衛隊 国分駐屯地業務隊		令和7年6月23日	

80,100



(2階東側)

(2階西側)



(1階東側)

(1階西側)

件名 136号建物LED化改修工事

番号 3/8

図名 2階東側電灯設備平面図

縮尺 1:400

陸上自衛隊 国分屯地地業務隊

令和7年6月23日

136号建物平面図 S-1:400

北プラットホーム	H=2800
FBF7RP-321 (PH)	4台
HPJ1M-250M	2台

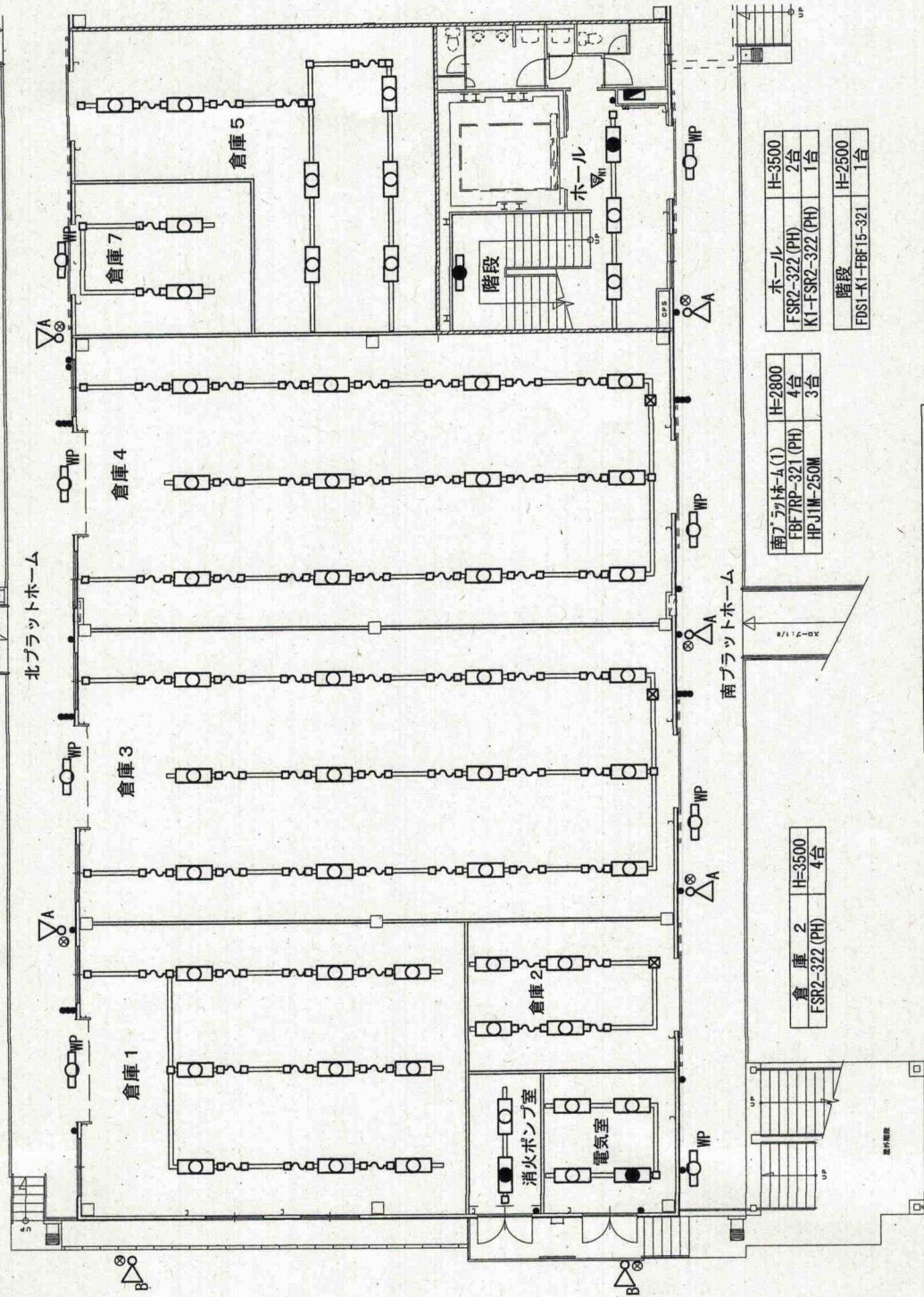
倉庫 5	H=3500
FSR2-322 (PH)	7台

倉庫 7	H=3500
FSR2-322 (PH)	2台

倉庫 4	H=3500
FSR2-322 (PH)	12台

倉庫 3	H=3500
FSR2-322 (PH)	12台

倉庫 1	H=3500
FSR2-322 (PH)	9台



ホール	H=3500
FSR2-322 (PH)	2台
K1-FSR2-322 (PH)	1台

階段	H=2500
FDIS1-K1-FBF15-321	1台

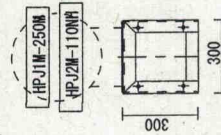
南プラットホーム	H=2800
FBF7RP-321 (PH)	4台
HPJ1M-250M	3台

倉庫 2	H=3500
FSR2-322 (PH)	4台

外壁 (西面)	H=3700
HPJ2M-110NH	2台

消火ポンプ室	H=3100
FSR2-322 (PH)	1台
K1-FSR2-322 (PH)	1台

電気室	H=3100
FSR2-322 (PH)	3台
K1-FSR2-322 (PH)	1台



既設投光器架台参考図

1階西側電灯設備平面図 S=1:160

件名	136号建物LED化改修工事	番号	4/8
図名	1階西側電灯設備平面図	縮尺	1:160
			令和7年6月23日

陸上自衛隊 国分駐屯地業務隊

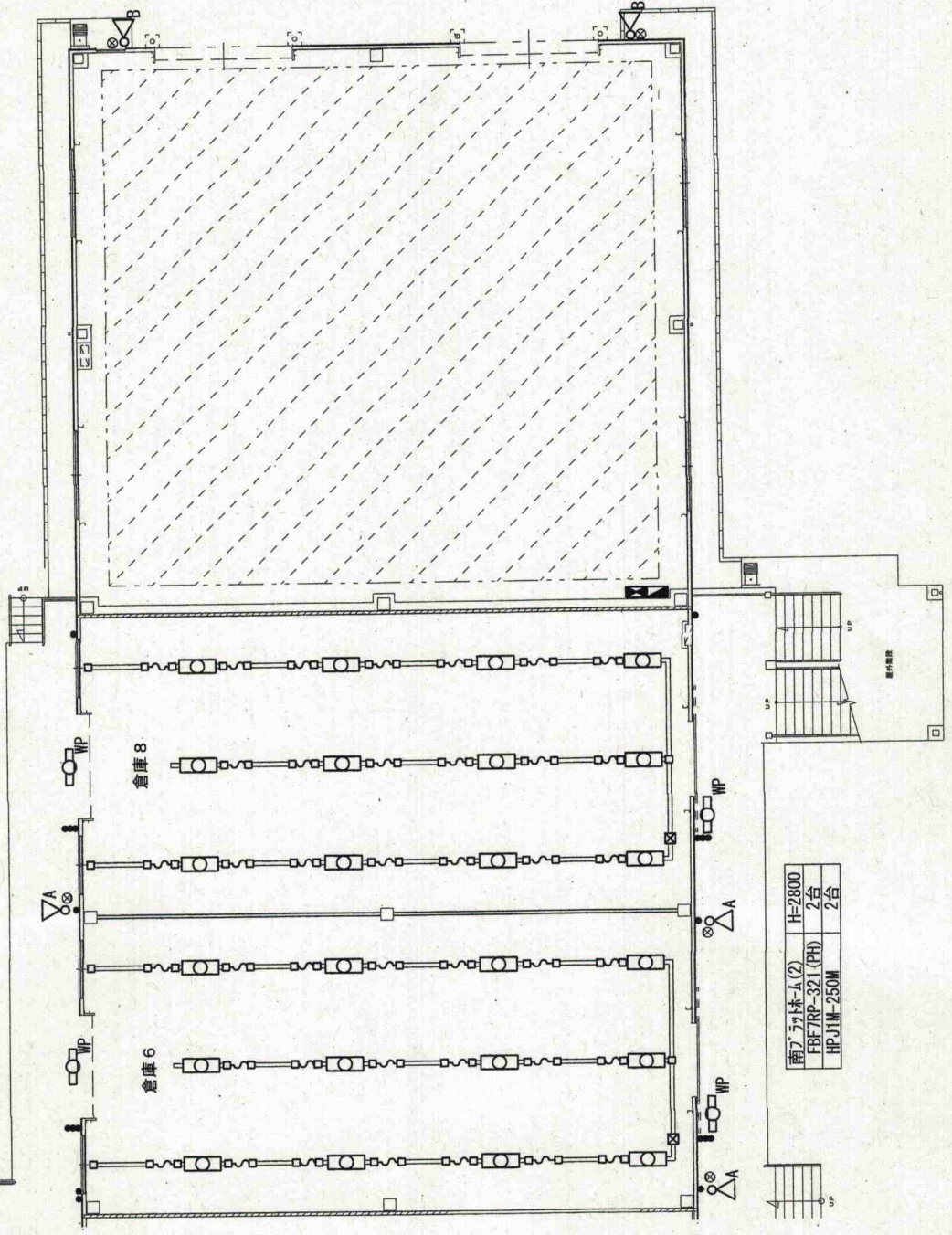
北アライト-A(2)	H=2800
FBF/RP-321 (PH)	2台
HPJIM-250M	1台

倉庫 8	H=3500
FSR2-322 (PH)	12台

倉庫 6	H=3500
FSR2-322 (PH)	12台

外壁(東面)	H=3700
HPJ2M-110NH	2台

南アライト-A(2)	H=2800
FBF/RP-321 (PH)	2台
HPJIM-250M	2台



1階東側電灯設備平面図 S=1:160

件名	136号建物LED化改修工事	番号	5/8
図名	1階東側電灯設備平面図	縮尺	1:160
陸上自衛隊 国分駐屯地業務隊		令和7年6月23日	

倉庫 16	H=3500
FSR2-322 (PH)	6台

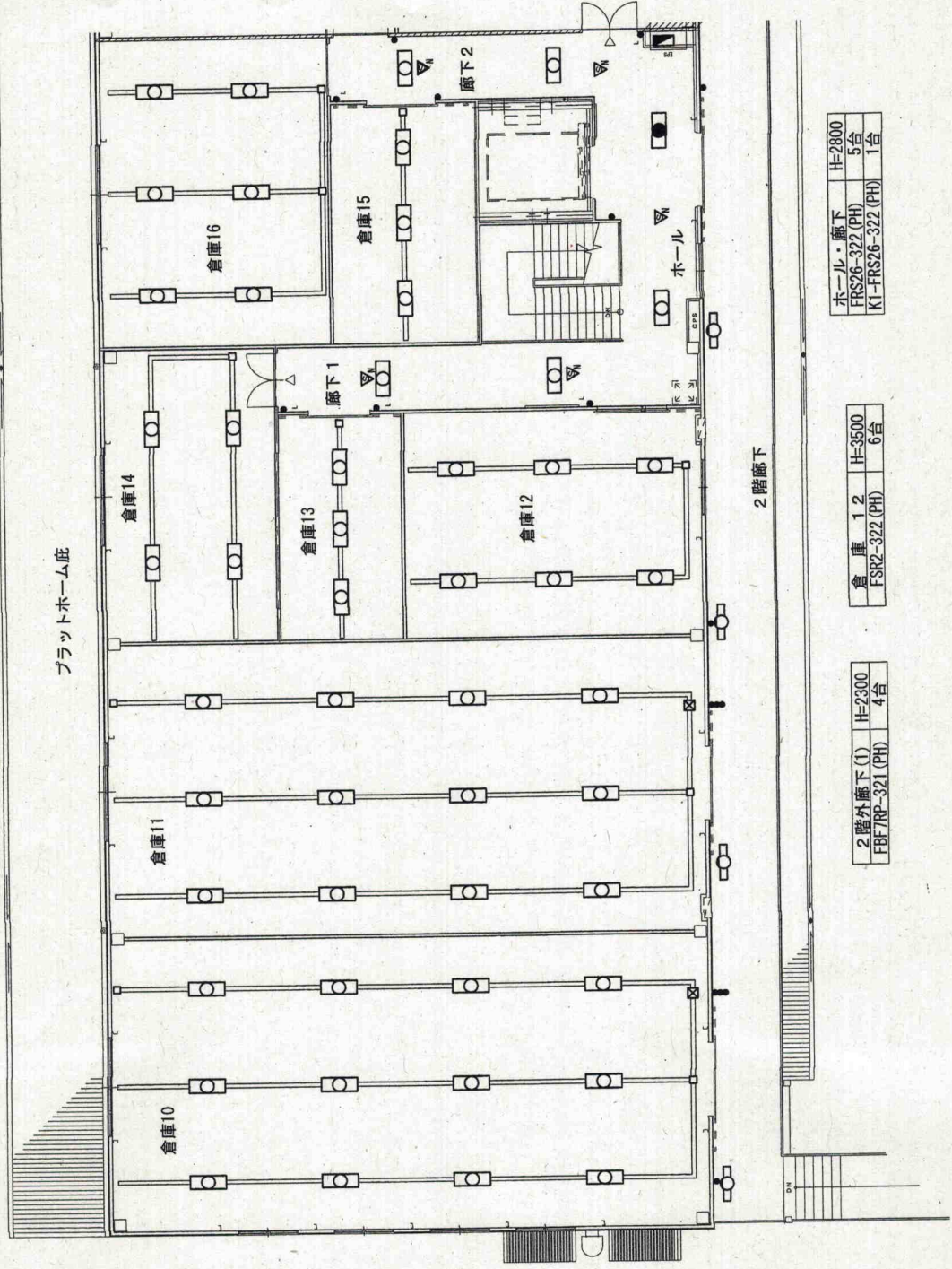
倉庫 15	H=3500
FSR2-322 (PH)	3台

倉庫 14	H=3500
FSR2-322 (PH)	4台

倉庫 13	H=3500
FSR2-322 (PH)	3台

倉庫 11	H=3500
FSR2-322 (PH)	12台

倉庫 10	H=3500
FSR2-322 (PH)	12台



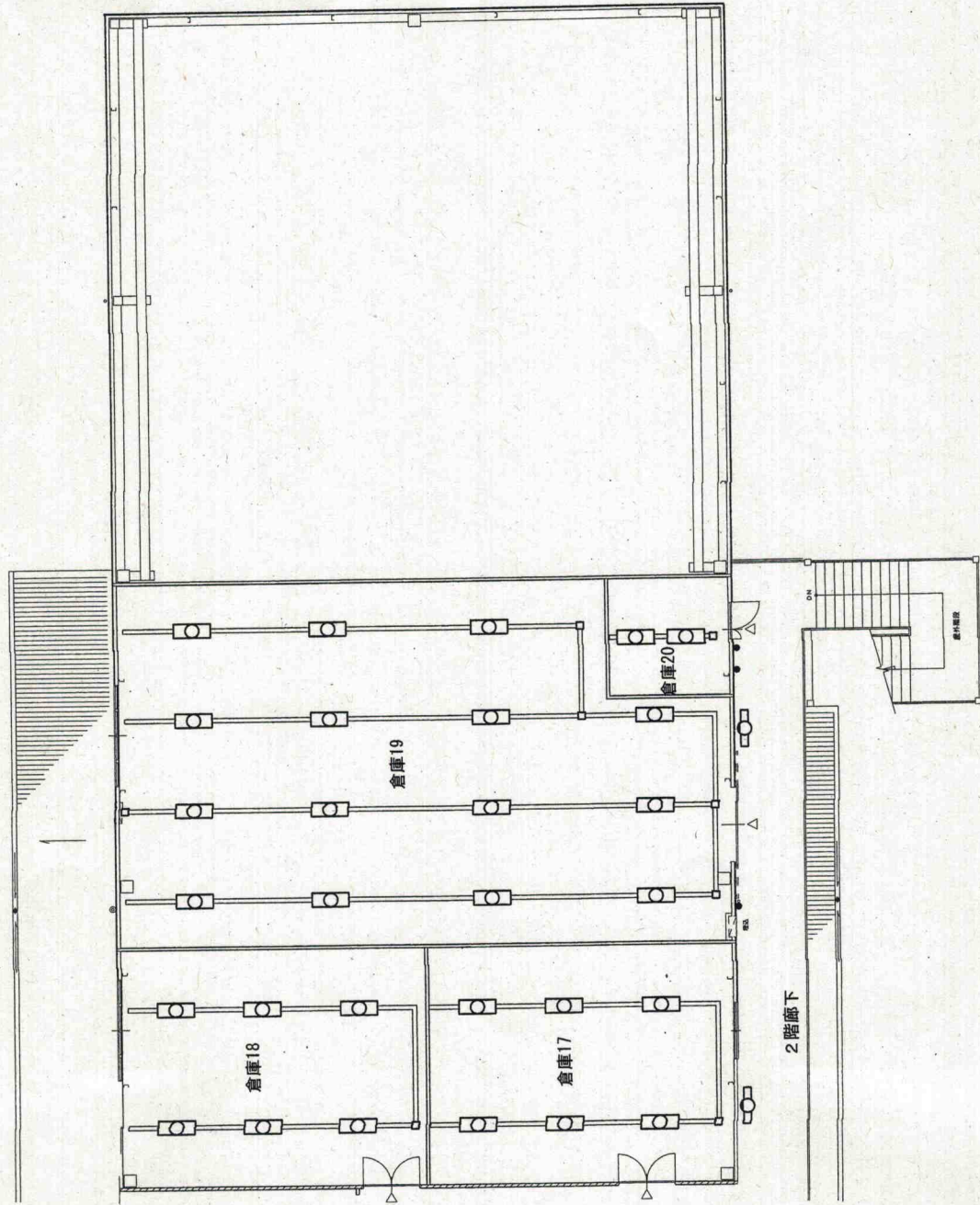
ホール・廊下	H=2800
FRS26-322 (PH)	5台
K1-FRS26-322 (PH)	1台

倉庫 12	H=3500
FSR2-322 (PH)	6台

2階外廊下(1)	H=2300
FBF/RP-321 (PH)	4台

2階西側電灯設備平面図 S=1:160

件名	136号建物LED化改修工事	番号	6/8
図名	2階西側電灯設備平面図	縮尺	1:160
陸上自衛隊 国分駐屯地業務隊		令和7年6月23日	



倉庫 18	H=3500
FSR2-322 (PH)	6台

倉庫 19	H=3500
FSR2-322 (PH)	15台

倉庫 17	H=3500
FSR2-322 (PH)	6台

倉庫 20	H=3500
FSR2-322 (PH)	2台

2階外廊下(2)	H=2300
FBFTRP-321 (PH)	2台

2階東側電灯設備平面図 S=1:160

件名	136号建物LED化改修工事	番号	7/8
図名	2階東側電灯設備平面図	縮尺	1:160
	陸上自衛隊 国分駐屯地業務隊		令和7年6月23日

取替器具一覧

番号	記号	既設照明器具型式	新設照明器具仕様	取替参考機種 (三菱)	合計	1階	2階	
1		FSR2-322 PH (露出形 FHF32×2)	直付形反射笠 40形 (U-スリ/取付)	6900lm MY-H470430/N AHTN	151	76	75	1階: 倉庫1~倉庫8、2階: 倉庫10~倉庫20
2		K1-FSR2-322 PH (非常用露出形 FHF32×2)	非常用直付形反射笠 40形 (U-スリ/取付)	6900lm MY-HK470430C/N AHTN	3	3		1階: 消火ポンプ室、電気室、ホール
3		FRS26-322 PH (埋込形 FHF32×2)	埋込形 W220 40形	6900lm MY-B470433/N AHTN	5		5	2階: 廊下
4		K1-FRS26-322 PH (非常用埋込形 FHF32×2)	非常用埋込形 W220 40形	6900lm MY-BK470433C/N AHTN	1		1	2階: ホール
5		FBF7RP-321 PH (防湿防雨形露出形 FHF32×1)	防雨防湿形ブラケット 40形 (壁面)	3200lm EL-LR-WF2600N/4 AHTN	18	12	6	プラットホーム
6		FDS1-K1-FBF15-321 (階段非常灯露出形 FHF32×1)	階段灯非常用直付 40形 (壁面)	3200lm MY-FHS430430A/N AHTN	1	1		1階: 階段
7		HPJ1M-180-400 (屋外用投光器 H400W)	屋外用小型投光器 (H400W相当)	13000lm EL-S13010N/H AHTN	8	8		外壁 (北側南側)
8		HPJ-2W-110NH (屋外用投光器 M400W)	屋外用投光器 (M400W相当)	20000lm EL-S20042N/W VHTN	4	4		外壁 (東側西側)
	合	計			191			

件名	136号建物LED化改修工事	番号	8/8
図名	取替器具一覧	縮尺	—
陸上自衛隊 国分駐屯地業務隊		令和7年6月23日	

数量算出書

件名：136号建物LED化改修工事

名称	規格	数量	単位	数量算出根拠		備考
				数量	単位	
136号建物LED化改修工事						
(1). 新設						
7. LEDベースライト(レール取付)	直付形反射笠 40形 6900lm	151.0	台	1F: 76	2F: 75	151.00 台
4. LED非常用照明器具(レール取付)	直管形反射笠非常灯 40形 6900lm	3.0	台	1F: 3	2F: 0	3.00 台
ウ. LEDベースライト(埋込形)	埋込形 W220 40形 6900lm	5.0	台	1F: 0	2F: 5	5.0 台
エ. LED非常用照明器具(埋込形)	埋込形 W220 40形 6900lm	1.0	台	1F: 0	2F: 1	1.00 台
オ. LED防湿防雨形フック	壁面直付形 40形 3200lm	18.0	台	1F: 12	2F: 6	18.00 台
カ. LED階段灯非常用照明器具	階段灯非常用 直付 40形 3200lm	1.0	台	1F: 1	2F: 0	1.00 台
キ. LED屋外用小型投光器	H400W相当 13000lm	8.0	台	1F北側南側: 8		8.0 台
ク. LED屋外用投光器	M400W相当 20000lm	4.0	台	2F東側西側: 4		4.0 台
(2). 撤去						
7. 蛍光灯器具	露出型 FHF32×2	151.0	台	1F: 76	2F: 75	151.00 台
イ. 非常用蛍光灯器具(露出)	非常用 露出型 FHF32×2	3.0	台	1F: 3	2F: 0	3.00 台
ウ. 蛍光灯器具	埋込形 W220 FHF32×2	5.0	台	1F: 0	2F: 5	5.0 台
エ. 非常用蛍光灯器具(埋込)	非常用 埋込形 W220 FHF32×2	1.0	台	1F: 0	2F: 1	1.00 台

