

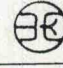







116号建物電源改修工事

116号建物電源改修工事						番号	1/4
件名						縮尺	—
図名						営繕係	設計者
業務隊長	管理科長	営繕班長	工事企画係	管財係	施設管理		
							
陸上自衛隊 国分駐屯地業務隊						令和7年5月26日	

仕 様 書

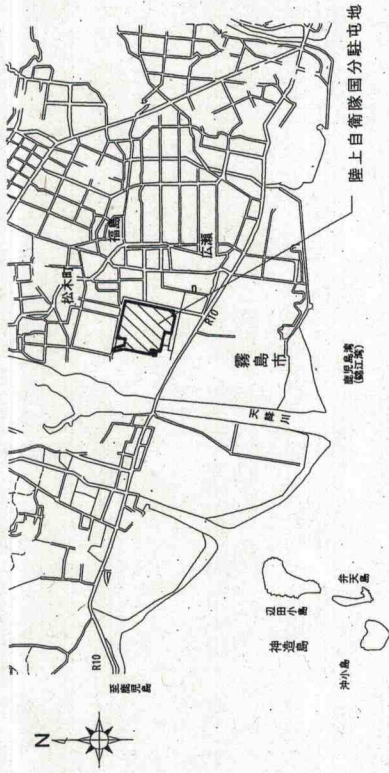
- 1 件 名 : 116号建物電源改修工事
- 2 場 所 : 鹿児島県霧島市国分福島2丁目4-14 陸上自衛隊 国分駐屯地
- 3 概 要 : 116号建物の動力設備及び電灯設備の改修工事を実施する。

4 一般事項

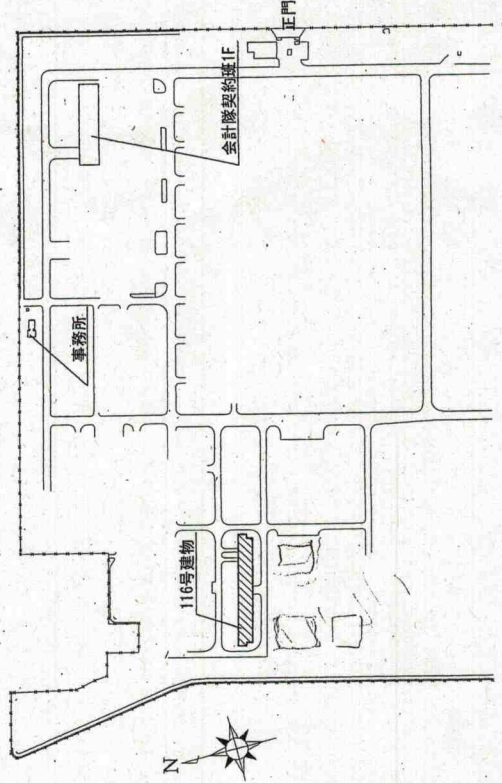
- (1) 本件は、本設計図書によるほか、国土交通省大臣官庁営繕部「公共建築工事標準仕様書（電気設備工事編）（建築工事編）」及びその他関係諸法規を遵守し、実施するものとする。
- (2) 本件の作業写真はカラーとし、着工前、完成後及び各工程毎撮影し、アルバムに整理し監督官に1部提出する。
- (3) 本件に使用する材料は、監督官の検査を受け合格した材料を使用する。
- (4) 本件以外の施設等には、損傷を与えないよう十分注意して施工するものとする。万一損傷を与えた場合には、速やかに報告し、監督官の指示に従い請負者の負担において現状復旧する。
- (5) 作業の安全には充分留意し、必要に応じて危険防止のための措置を講ずると共に、事に事あるごとに作業員に対する注意喚起を行い、安全管理を徹底する。
- (6) 本仕様書に明記していない事項であっても、本役務施工に際し当然必要と思われる事項については、入念に施工する。
- (7) 本仕様書及び施工に際し疑義を生じた場合は、監督官と協議した後、実施する。
- (8) 本仕様書に記載された寸法は標準寸法であり、施工に際しては、原寸法等を確認し施工する。

5 特記事項

- (1) 動力線は、電気室キュービクルの既設ブレーカー二次側から取り出すものとする。
- (2) 電灯線は、1階西側分電盤内の既設ブレーカー二次側から取り出すものとする。
- (3) 工事終了後、監督官立会いのもと絶縁抵抗測定及び電圧測定を実施し、結果を報告書にまとめて1部提出する。
- (4) 本工事実施者は、第1種電気工事士又は第2種電気工事士を保有するものとし、事前に免状のコピーを提出すること。



案内図 S=1:X

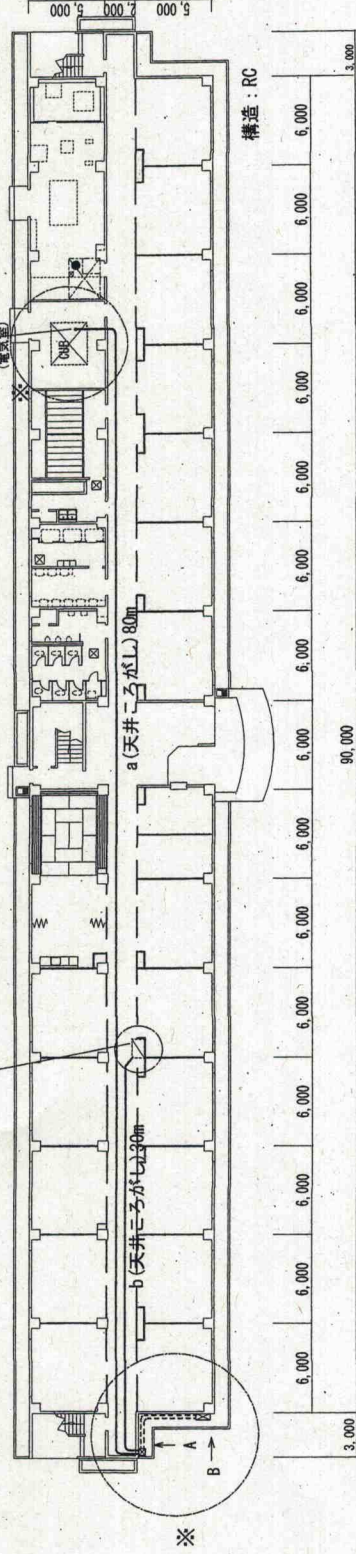


配置図 S=1:X

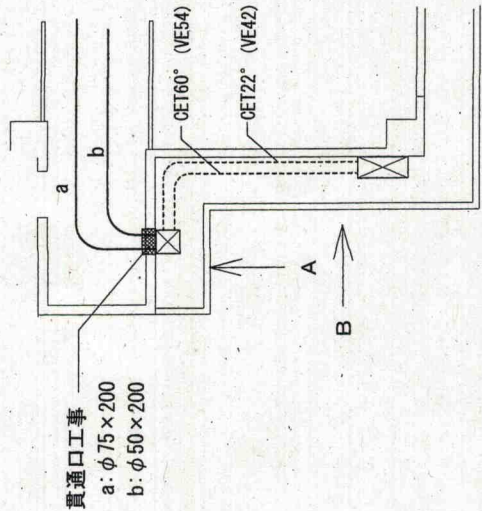
件名	116号建物電源改修工事	番号	2/4
図名	仕様書・案内図・配置図	縮尺	—
陸上自衛隊 国分駐屯地業務隊		令和7年5月26日	

電灯：CET22°
既設分電盤：MCCB175Aより

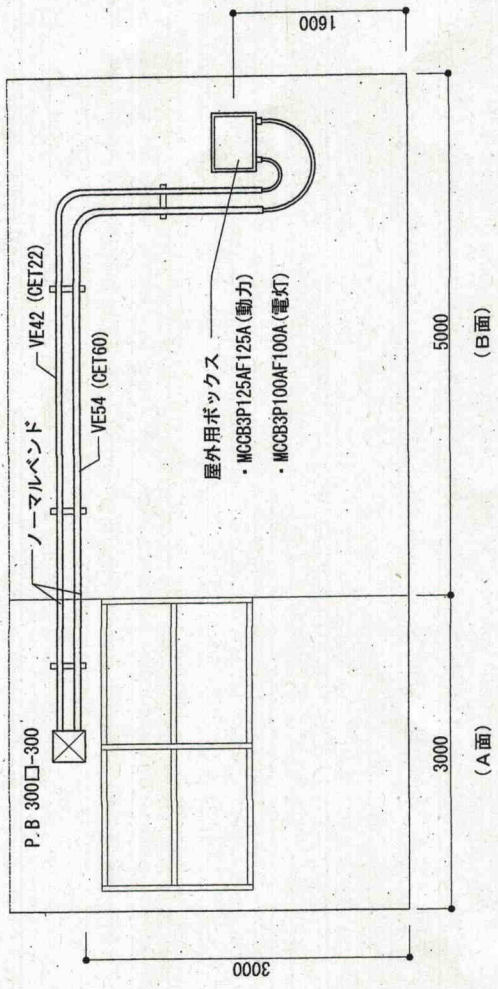
動力：CET60°
既設CUB：MCCB225Aより



116号建物1階平面図 S=1:350

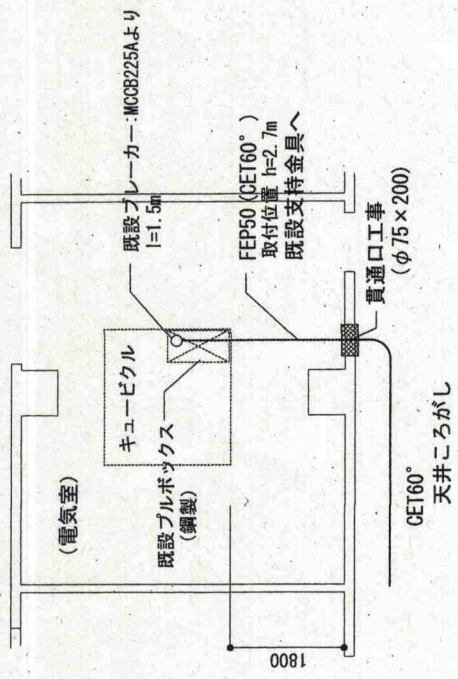


建物西側平面図 S=1:100



建物西側立面図 S=1:50

件名	116号建物電源改修工事	番号	3/4
図名	平面図・立面図	縮尺	—
陸上自衛隊 国分駐屯地業務隊		令和7年5月26日	



電気室平面図 S=1:80

名称	規格	数量
絶縁ケーブル	EM-CET 22°	39m
絶縁ケーブル	EM-CET 60°	95m
硬質ビニル電線管	VE 54	7m
硬質ビニル電線管	VE 42	6m
ノーマルバンド	VE 54	2個
ノーマルバンド	VE 42	2個
液付硬質合成樹脂管	FEP50	2m
防水型プルボックス	ミライ PVP-3030AJ同等品	1個
屋外用ボックス	ミライ WB-16A0J同等品	1個
配線用遮断器	3P100AF100A	1個
配線用遮断器	3P125AF125A (モーターブレーカ)	1個
貫通口工事	φ75-200mm (ダクトコア)	2箇所
貫通口工事	φ50-200mm (ダクトコア)	1箇所

件名	116号建物電源改修工事		番号	4/4
図名	平面図		縮尺	—
陸上自衛隊 国分駐屯地業務隊			令和7年5月26日	

数量算出書

1/1
件名:116号建物電源改修工事

名称	規格	数量	単位	数量算出根拠	備考
116号建物電源改修工事					
1.配線					
ア.絶縁ケーブル	600V EM-CET22°	39	m	(屋内):30m (屋側):9m	39 m
イ.絶縁ケーブル	600V EM-CET60°	95	m	(屋内):80m (屋側):8m (電気室):7m	95 m
2.配管					
ア.硬質ビニル電線管	VE管 露出配管 42mm	7	m	(屋側):7m	7 m
イ.硬質ビニル電線管	VE管 露出配管 54mm	6	m	(屋側):6m	6 m
ウ.ノーマルバンド	VE42	2	個		2 個
エ.ノーマルバンド	VE54	2	個		2 個
オ.波付硬質合成樹脂管	FEP50	2	m	(電気室):2m	2 m
カ.防水型プルボックス	W300×H300×D300mm 樹脂製	1	個		1 個
3.開閉器箱・配分電盤					
ア.屋外用ボックス	W560×H412×D197mm 樹脂製	1	個		1 個
イ.配線用遮断器	3P3E 100AF100AT	1	個		1 個
ウ.配線用遮断器	3P3E 125AF125AT	1	個		1 個
4.はつり					
ア.機械はつり	φ 50mm-200mm	1	箇所		1 箇所
イ.機械はつり	φ 75mm-200mm	2	箇所		2 箇所