







# 竹松駐屯地空調機保守点検

件名	竹松駐屯地空調機保守点検				図面番号	1/21
図名	表紙				箱尺	—
業務隊長	管理科長	営繕班長	工事企画係	営繕主任	電気係長	作成者
						
陸上自衛隊 竹松駐屯地業務隊				令和7年3月18日		

仕 様 書

1 件 名

竹松駐屯地空調機保守点検

2 場 所

長崎県大村市富の原1丁目1000番地 陸上自衛隊竹松駐屯地

3 適用範囲

本仕様書は、陸上自衛隊竹松駐屯地における「竹松駐屯地空調機保守点検」について適用する。

4 概 要

空冷式チリリングユニット及びパッケージ型空調機、吸収式冷凍機・温水機の冷房シーズンイン保守点検及び暖房シーズンイン保守点検を実施する。

5 空調機保守点検対象機器設置場所、機種及び能力等

(1) 吸収式冷凍機

場 所	機 種	製 造 所 ・ 能 力 ・ 仕 様	台 数	備 考
96号建物 隊 庁 舎	吸収式冷凍機	ダイキン:AS3N156 冷凍能力:105kW 駆動能力:137kW 60Hz 3φ 200V	1	冷房シーズンイン
	温水ポンプ	コウラ:80×65FS4K 定格電力:11kW 能力:1,270L/min 60Hz 3φ 200V	2	
	冷却水ポンプ	荏原:100×80FS4J 定格電力:11kW 能力:2,150L/min 60Hz 3φ 200V	1	
	ユニット型空調機	新井工業:10H-21 冷凍能力:252kW 3φ 200V	1	
	冷却塔	空研工業:SRP-106R 冷却能力:324kW 3φ 200V	1	

(2) 吸収式温水機

場 所	機 種	製 造 所 ・ 能 力 ・ 仕 様	台 数	備 考
104号建物 隊 員 食 堂	吸収式温水機	矢崎産業:CH-EG306T 冷却能力:105kW 駆動能力:137kW 60Hz 3φ 200V	1	冷房シーズンイン
	温水ポンプ	フヂ:SJ4-50×4065.3 定格電力:3.7kW 能力:280L/min 60Hz 3φ 200V	2	冷房シーズンイン
	冷却水ポンプ	フヂ:SJ4-65×5065.5 定格電力:5.5kW 能力:510L/min 60Hz 3φ 200V	1	
	冷却塔	空研工業:SRP-30GR 消費電力:1.5kW 冷凍能力:195kW 60Hz 3φ 200V	1	

(3) 空冷式チリリングユニット及びパッケージ型

場 所	機 種	製 造 所 ・ 能 力 ・ 仕 様	台 数	備 考
86号建物 生 活 隊 舎	空冷式チリリングユニット	日立:RCH80A2B 冷庫能力:204,000kcal/h 60Hz 3φ 200V	1	冷房シーズンイン
	温水循環ポンプ	荏原:80×65FS4K 611 定格電力:11kW 能力:750L/min 60Hz 3φ 200V	2	
115号建物 隊 庁 舎	空冷式チリリングユニット	三菱電機:MAC-PC30D-RSG 冷房能力:63.4kW 3φ 200V	1	冷房シーズンイン
	温水循環ポンプ	荏原:40×32FS2F61.5F 定格電力:1.5kW 能力:220L/min 60Hz 3φ 200V	2	
93号建物 厚 生 施 設	空気熱源ユニット	三菱電機:FUUV-EP224DM-G-RSG(ACP-2) 冷房能力:22.4kW 3φ 200V 7φ型	1	冷房シーズンイン
	空気熱源ユニット	三菱電機:FUUV-EP400DM-G-RSG(ACP-3) 冷房能力:40kW 3φ 200V 7φ型	1	
	空気熱源ユニット	三菱電機:PLZA-EPH112EG(ACP-6) 冷房能力:10.6kW 3φ 200V 7φ型	1	
	空気熱源ユニット	ダイキン:RXP224DH 冷房能力:22.4kW 3φ 200V 7φ型	1	
	空気熱源ユニット	三菱電機:FUZ-BP224HA9-RSG(ACP-1,ACP-7) 冷房能力:20.6kW 3φ 200V 7φ型	2	
	空気熱源ユニット	三菱電機:FUUV-P250DMG4-RSG(ACP-2) 冷房能力:25kW 3φ 200V 7φ型	1	
116号建物 教 堂	空気熱源ユニット	三菱電機:FUUV-P224DMG4-RSG(ACP-4) 冷房能力:22.4kW 3φ 200V 7φ型	2	冷房シーズンイン
	空気熱源ユニット	三菱電機:FUZ-BMP112LA2-RSG(ACP-5) 冷房能力:12.5kW 3φ 200V 7φ型	1	
	空気熱源ユニット	日立:RAS-HP460TS(ACP-1,ACP-2) 冷房能力:45kW 3φ 200V 7φ型	2	
	空気熱源ユニット	三菱電機:FUUV-P224DMG7-RSG 冷房能力:22.4kW 3φ 200V 7φ型	1	
	空気熱源ユニット	三菱電機:FUZ-P224DMG4-RSG(ACP-3,ACP-4) 冷房能力:22.4kW 3φ 200V 7φ型	3	
	空気熱源ユニット	三菱電機:FUUV-PP160ME2-RSG(ACP-2,1,2,3) 冷房能力:14kW 3φ 200V 7φ型	2	
100号建物 整 備 工 場	空気熱源ユニット	三菱電機:FUZ-EMP140LA2-RSG(ACP-6) 冷房能力:12.5kW 3φ 200V 7φ型	1	冷房シーズンイン
	空気熱源ユニット	三菱電機:FUUV-P250DMG9-RSG(ACP-2-2) 冷房能力:25kW 3φ 200V 7φ型	1	
118号建物 中SAM工場	空気熱源ユニット	三菱電機:FUUV-P224DMG7-RSG 冷房能力:22.4kW 3φ 200V 7φ型	1	冷房シーズンイン
	空気熱源ユニット	三菱電機:FUUV-P224DMG9-RSG(ACP-1,5,1-10,2-5) 冷房能力:22.4kW 3φ 200V 7φ型	3	
119号建物 隊 庁 舎	空気熱源ユニット	三菱電機:FUUV-PP160ME2-RSG(ACP-2,1,2,3) 冷房能力:14kW 3φ 200V 7φ型	2	冷房シーズンイン
	空気熱源ユニット	三菱電機:FUUV-P250DMG9-RSG(ACP-2-2) 冷房能力:25kW 3φ 200V 7φ型	1	
120号建物 屋 内 訓 練 施 設	空気熱源ユニット	三菱電機:OMP-NP1180B-RSG 冷房能力:11.8kW 3φ 200V 7φ型	1	冷房シーズンイン
	ユニット型空調機	昭和重工:CV-280EX 加温能力:200kW 3φ 200V	1	

件 名	竹松駐屯地空調機保守点検	図 面 番 号	2/21
図 名	陸上自衛隊 竹松駐屯地業務隊	縮 尺	—
		令和7年3月	18日

6 一般事項

- (1) 本件は、本仕様書によるほか、国土交通省大臣官房官庁営繕部監修「建築保全業務共通仕様書」により実施するものとする。
- (2) 点検整備を実施した全機器の状況及び整備内容について、空調機保守点検整備報告書を作成し、保管へ提出するものとする。
- (3) 写真撮影については、作業前、作業中、作業後及び各工程毎に撮影するものとし、A4版に整理し、係官へ提出するものとする。なお、写真データについては、本件終了後、速やかに廃棄するものとする。
- (4) 作業場所以外への立入りについては、禁止する。
- (5) 工程については、事前に係官と調整し決定するものとする。
- (6) 本件に際し、施設を破損・汚損等させた場合は、速やかに係官に報告するとともに、請負業者負担により原形復旧するものとする。
- (7) 本仕様書に記載なき事項といえども、本件完了に必要な軽微な事項は、請負業者負担の上、実施するものとする。
- (8) 駐屯地への入門手続きについては、係官の指示を受けるものとし、竹松駐屯地諸規則を遵守するものとする。
- (9) 本件において、電気・水道を使用する場合は発電機・給水タンクを請負業者が準備するものとし、部隊側の電気・水道を使用する場合は事前に係官と調整を行い、使用した分の料金は、請負業者負担とする。
- (10) 疑義が生じた場合は、係官と調整し実施するものとする。

7 特記事項

- (1) 保守点検は、「保守点検項目表」に従い実施するものとする。
- (2) 点検及び確認等の結果に応じ実施する保守の範囲は、次に示すとおりとする。
  - ア 汚れ・詰まり・付着等がある部品は、点検部の清掃
  - イ 取付不良・作動不良・ずれ等がある場合の調整
  - ウ ボルト・ねじ等でゆるみがある場合の増し締め
  - エ 潤滑油・グリス・充填油等の補充
  - オ ランプ類・ヒューズ類等消耗品の交換
  - カ バッキン・オリング・ガスケット類の交換
  - キ その他、これらに類する軽微な作業
- (3) 吸収式冷凍機・冷温水機、空冷式チリングユニットの保守点検については、製造所もしくは製造所の特約店等による点検を実施するものとする。

- (4) 保守点検に際し、修繕箇所が発生した場合は、原因を究明し書面にて係官へ報告するとともに、見積書を提出するものとする。
- (5) 吸収式冷凍機・冷温水機は、機器の溶液を分析し、分析結果(基準値を含む。)を提出するものとする。
- (6) 吸収式冷凍機の蒸気遮断弁(日立バルブ製 NSZSF0B AC200V)用ニッケルカドミウム電池(DC14.4V, 600mAh)1個交換すること。
- (7) 本役務該当空調設備等に異常が認められた場合は、シーズイン点検以外においても点検を実施し、原因を究明するものとする。その際、軽微な修繕については、請負業者負担の上、補修を実施し、別途経費を要する修繕は、係官へ見積書を提出するものとする。
- (8) 保守点検完了後、係官立会いのもと試運転調整を実施し、異常の有無を確認するものとする。
- (9) 冷房シーズイン点検は、契約日から5月16日までの間に実施することを追求するものとし、暖房シーズイン点検は、11月1日～11月25日までの間に実施するものとする。

件名	竹松駐屯地空調機保守点検	図面番号	3/21
図名	仕様書	縮尺	—
	陸上自衛隊 竹松駐屯地業務隊		令和7年3月18日

8 保守点検項目表

(1) 空冷式チリリングユニット 点検及び保守内容

点検項目	点検及び保守内容
1. 基礎・固定部	<ul style="list-style-type: none"> <li>①亀裂、沈下等</li> <li>②固定金具の劣化及び固定ボルトの緩み</li> <li>③防振材、ストッパー等の劣化及び緩み</li> <li>④取付状態</li> </ul>
2. 外観の状況	<ul style="list-style-type: none"> <li>・腐食、変形、破損等</li> <li>・損傷及び脱落</li> <li>・ファンコイルの汚れ、損傷等</li> </ul>
3. 内部の状況	<ul style="list-style-type: none"> <li>①正常値を指示していること確認</li> <li>②取付け部等の濡れ</li> <li>③汚れ及び損傷</li> </ul>
4. 付属品	<ul style="list-style-type: none"> <li>・絶縁抵抗の測定・良否確認</li> </ul>
5. 電気系統	<ul style="list-style-type: none"> <li>・緩み、変色及び破損</li> </ul>
6. 保安装置	<ul style="list-style-type: none"> <li>①温度</li> <li>②絶縁抵抗を測定・良否確認</li> <li>③通電及び発熱状態の異常確認</li> <li>・盤内の汚れ、異物の付着、緩み及び変形</li> <li>・異音及び劣化</li> <li>①断線及び緩み</li> <li>②接地抵抗の測定・良否確認</li> </ul>
7. 冷媒系統	<ul style="list-style-type: none"> <li>・設定値で作動することを確認</li> <li>・作動の良否確認</li> <li>・作動の良否確認</li> <li>・作動の良否確認</li> <li>・作動の良否確認</li> <li>・変形、破損等</li> <li>①ガス漏れ</li> <li>②配管の損傷、接触、磨耗、腐食等</li> <li>・油の汚れ及び油量の適否</li> <li>①濡れ</li> <li>②弁の開閉の良否確認</li> <li>・通水試験の実施、支障の確認</li> </ul>
8. 潤滑油系統	
9. 冷水及び冷却水系統	
10. 排水	

点検項目	点検及び保守内容
11. 運転調整	<ul style="list-style-type: none"> <li>・異常の確認</li> </ul>
a 音及び振動	<ul style="list-style-type: none"> <li>①運転時における主電源電圧の変動が、規定値内にあることを確認</li> </ul>
b 主電源電圧及び電流	<ul style="list-style-type: none"> <li>②主電流及び圧縮機電流が、規定値内にあることを確認</li> </ul>
c 冷媒ガス	<ul style="list-style-type: none"> <li>・高圧側及び低圧側の圧力、温度等の冷媒ガス内の状況を把握するために必要な計測を行い、その値が許容範囲内にあることを確認</li> <li>・油圧、温度等を計測し、その値が許容範囲内にあることを確認</li> <li>・冷媒、冷却水及び冷水の温度等を測定し、熱交換状況が正常であることを確認</li> </ul>
d 冷凍機油	<ul style="list-style-type: none"> <li>・温度、圧力、容量及びタイマー制御が設定値で作動することを確認</li> </ul>
e 熱交換状況	
f 制御	

件名	竹松駐屯地空調機保守点検	図面番号	4/21
図名	陸上自衛隊 竹松駐屯地業務隊	仕様書	縮尺
			令和7年3月 28日

(2) 吸収式冷凍機及び吸収式冷水機 点検及び保守内容

点検項目	点検及び保守内容
1. 基礎・固定部	①亀裂、沈下等 ②固定金具の劣化及び固定ボルトの緩み
2. 外観の状況	・腐食、変形、破損等 ・損傷及び脱落
3. 付属品	①正常値を指示していることを確認 ②取付け部等の漏れ ③汚れ及び損傷 ・機内圧力が規定値以内であることを確認
4. 気密確認	・絶縁抵抗の測定・良否確認
5. 電気系統	・緩み、変色及び破損 ・起動制限、遅延、その他のタイマーが設定値で動作することを確認
5. 電気系統 a 操作回路 及び動力回路	・キヤンドボドポンプ及び抽気ポンプ用サーマルリレーの設定値を確認
b 端子	・電極棒の機能
c タイマー	・盤内の汚れ、異物の付着、緩み及び変形
d 1-φリレー	①断線及び緩み
e 電極棒	②接地抵抗の測定・良否確認
f 操作盤内	・リレー及び保護装置が規定値で動作することを確認
g 接地	・作動の良否確認
6. 保安装置	①リンク装置の緩み
a 作動試験	②実作動及び疑似回路により作動、良否の確認
b インターロック	①漏れ
7. 蒸気圧力調整弁	②弁の開閉の良否確認
8. 冷水及び 冷却水系統	③冷水及び冷却水系統の各水室部に水漏れがないことを確認
9. 運転調整	・異常の確認
a 音及び振動	①運転時における主電源電圧の変動が、規定値内にあることを確認
b 電流・電圧	②運転電流が規定値内にあることを確認
c 制御	③電動機の回転方向が正しいことを確認
d 熱源	・蒸気圧力調整弁が設定温度で段階的に作動することを確認
e 熱交換器	・蒸気の1次圧力が規定の許容範囲内にあることを確認 ①不凝縮ガスの混入及び冷却管の汚れ ②冷水及び冷却水の入口温度及び出口温度、溶液温度、溶液濃度、凝縮温度、蒸発温度等の測定、その値が許容範囲内にあることを確認

点検項目	点検及び保守内容
10. 真空気密	①起動時に固着及び異音がなく、抽気能力に異常のないことを確認 ②ベベルトの張りの良否及び油面の適否
a 抽気ポンプ	・抽気用弁を手動で全開にし、真空計の変化から開通していることを確認
b 抽気系統	・抽気ポンプで機内に不凝縮ガスのないことを確認 ・パラジウムセル部の焼損及び劣化度
c リーク試験	・抽気ポンプを用いて機内を所定の圧力まで抽気
d パラジウムセル	①攪拌した溶液を適量採取し、腐食防止剤濃度及びアールカリ度が規定の許容範囲内にあることを確認
e 真空引き	②溶液に汚れのないことを確認
11. 冷媒及び 吸収剤	③冷媒薬品の減少がみられるようであれば充填するものとする。 ・水室の汚れ及び腐食
12. 熱交換器	

件名	竹松駐屯地空調機保守点検	図面番号	5/21
図名	陸上自衛隊 竹松駐屯地業務隊	縮尺	—
			令和7年3月18日

(3) パッケージ形空調機(空冷ヒートポンプ式) 点検及び保守内容

点検項目	点検及び保守内容
1. 基礎・固定部	①亀裂、沈下等 ②固定金具の劣化及び固定ボルトの緩み ③防振材、スナップ等々の劣化及び緩み ・腐食、変形、破損等(室外機含む)
2. 外観の状況	①給水止弁の開閉 ②漏れ、汚れ ・汚れ、錆び、腐食 ・ドレン排水確認
3. 水系統	・絶縁抵抗の測定・良否確認
a 加湿用給水	・緩み、変色及び破損
b ドレンパン	・通電及び発熱状態の異常確認
c ドレン排水	・盤内の汚れ、異物の付着、緩み及び変形
4. 電気系統	・弛み、亀裂、摩耗等
a 操作回路	・音、振動等
b 及び動力回路	・汚れ、損傷等
c 端子	・回転方向が正しいことを確認
d かつケーブル	・詰まり、損傷等
5. 送風機	・変形、腐食等
(室外機含む)	①ガス漏れ
a Vベルト	②配管の損傷等
b 軸受	①フイコイルの汚れ、損傷等
c 羽根	②補助ヒーターの汚れ、損傷等
d 電動機	③室内及び室外熱交換機の汚れ、損傷等
6. エアフィルター	・室内送風機運転と補助電気ヒーターの作動の良否確認
a ろ材	・作動の良否確認
b 枠	・ガス漏れ及び変形
7. 冷媒系統	・溶断、変形及び変色
(室外機含む)	・作動の良否確認
8. 熱交換機	・正常値を示していることを確認
(室外機含む)	
9. 保安装置	
a インターロック	
b 圧力閉閉器	
c 可溶性又は安全弁	
d 温度ヒューズ	
e 過熱防止器	
f 圧力計	

点検項目	点検及び保守内容
10. 自動制御機器	①温度調節器、湿度調節器、タイマー制御、容量制御等が設定値で作動することを確認 ②除霜装置の検知作動及び四方弁動作良否 ③温度、湿度等が設定値にて制御していることの確認
11. 運転調整	
a 電源電圧	①供給電源電圧に異常のないことを確認 ②運転時における電圧変動が規定値内
b 運転電流	①主電流及び圧縮機電流が定格以下 ②補助電気ヒーターの電流が定格値内 ③送風機の電流に異常がないこと ④加湿器の電流に異常がないこと
c 冷凍機油	・汚損劣化及び油量の適否
d 熱交換状況	・冷媒、室外機及び室内器吹出し空気の温度等を点検し、熱交換状況が正常か確認
e 除霜装置	・検知作動並びに四方弁動作の良否確認
f 音、振動	・異常の有無

件名	竹松駐屯地空調機保守点検	図面番号	6/21
図名	陸上自衛隊 竹松駐屯地業務隊	縮尺	—
	仕様書	令和7年3月	18日

(4) 冷却塔 点検及び保守内容

点検項目	点検及び保守内容
1. 基礎・固定部	①亀裂、沈下等 ②基礎ボルトの劣化及び緩み ③防振材、ストッパー等の劣化及び緩み ④取付状態
2. 外観の状況	・腐食、変形、破損等 ①損傷、変形、錆及び汚れ ②散水穴の目詰まり ③散水管の回転が円滑であることを確認 ・損傷、変形及び目詰まり ・損傷、変形及び目詰まり ①スケール等の付着 ②目詰まり ③塵埃、変形等
3. 水槽	①損傷、変形の有無 ②固定金具の劣化及び組立ボルトの緩み ・損傷、変形、腐食等の有無
4. 送風機	①内外面の損傷、変形及び汚れ ②水漏れ ③水位が規定の位置にあることを確認 ・ボールタップ等が確実に作動することを確認 ・目詰まり、損傷等 ・接続部の緩み、腐食等
5. 凍結防止措置	①損傷、腐食、汚れ等 ②回転に支障のないことを確認 ・損傷、腐食等 ①軸が円滑に回転することを確認 ②油量の適否 ①損傷、腐食 ②円滑に回転することを確認 ③絶縁抵抗値を測定、良否確認 ④音及び振動 ①張り具合の適否 ②損傷、摩耗 ・損傷、摩耗等の劣化 ①サーモスタットが設定値で確実に作動することを確認 ②ヒータの作動電流が定格電流以下であることを確認 ③ヒータの絶縁抵抗値を測定、良否確認 ④電動機の回転方向が正しいことを確認 ②音及び振動に異常のないことを確認 ③電源電圧の変動が規定値内であることを確認 ④運転電流が定格値以下であることを確認 ⑤散水管の回転数が許容範囲内であることを確認 ⑥散水が均一に分散していることを確認 ⑦水の槽水位が運転前及び運転の状態で規定値内にあることを確認 ・ストレーナー、タードポット等の水回路の実施
6. 運転調整	
7. 機器用水質	

(5) 空調用ポンプ 点検及び保守内容

点検項目	点検及び保守内容
1. 基礎・固定部	①固定金具の劣化及び固定ボルトの緩み ②防振材、ストッパー等の劣化及び緩み
2. 外観の状況	①腐食、損傷及び漏洩 ②軸継手ゴムの損傷等 ③ベルトの損傷等 ④芯出しの良否確認 ⑤ポンプの吸込圧力及び吐出し圧力が許容範囲内にあることを確認 ⑥受水タンクの真空度及び吐出圧力が許容範囲内にあることを確認 ⑦軸封の漏水状況
3. 電動機	①発熱の異常 ②回転方向が正しいことを確認 ③絶縁抵抗の測定、良否の確認 ④運転電流が、定格値以下であることを確認
4. 制御機器	①電磁開閉器の接点の劣化 ②表示ランプの点灯の良否確認 ・作動の良否確認 ・作動の良否確認 ・作動の良否確認 ・開閉状態の良否確認
5. フォート弁及び逆止弁	①腐食及び損傷 ②指示値が適正であることを確認
6. 圧力計、連成計又は真空計	

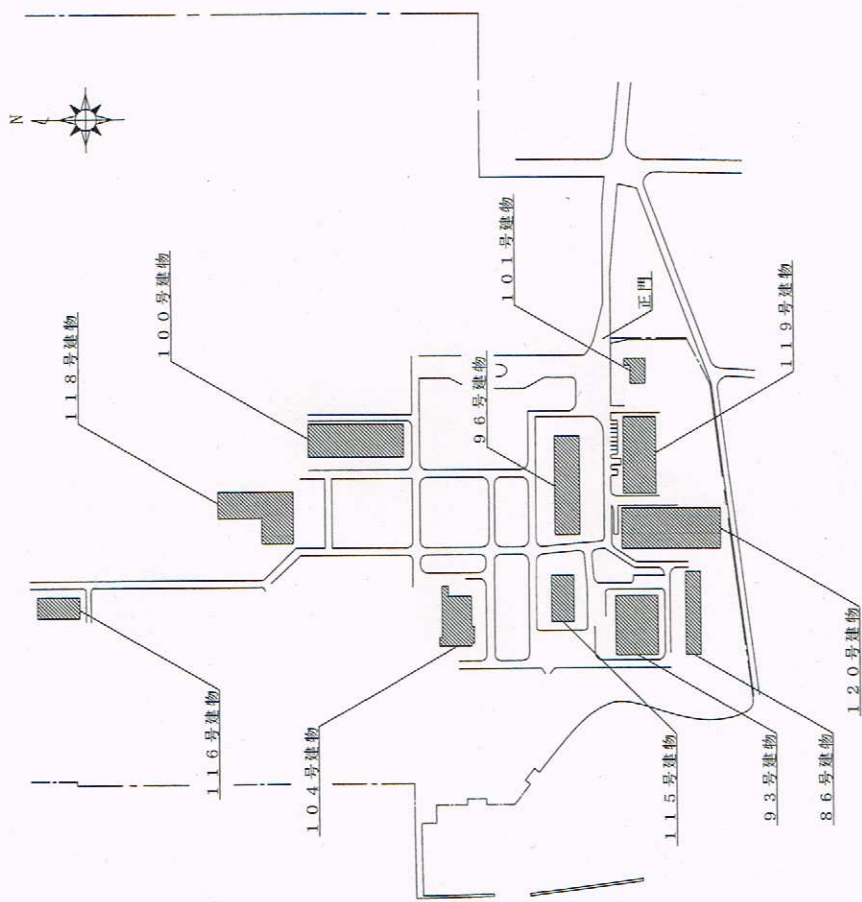
件名	竹松駐屯地空調機保守点検	図面番号	7/21
図名	陸上自衛隊 竹松駐屯地業務隊	縮尺	—
			令和7年3月18日

(7) 運転調整時にファンコンユニットの吸込温度及び吹出温度を測定(各階1箇所程度)  
し、報告書を係官に提出するものとする。

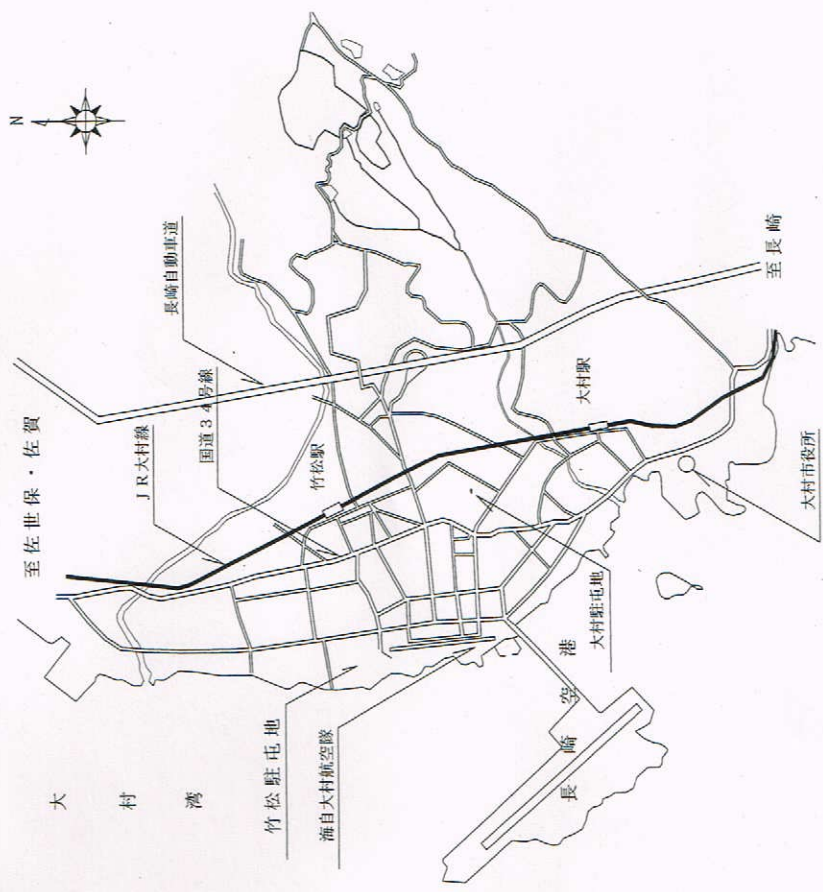
(6) ユニット型空調機 点検及び保守内容

点検項目	点検及び保守内容
1. 基礎・固定部	<ul style="list-style-type: none"> <li>①亀裂、沈下等</li> <li>②固定金具の劣化及び固定ボルトの緩み</li> <li>③防振材、ストッパー等の劣化及び緩み</li> </ul>
2. 外観の状況	<ul style="list-style-type: none"> <li>・腐食、変形、破損等</li> <li>・損傷及び脱落</li> </ul>
a 本体	
b 保温材及び吸音材	
3. 送風機	
a 羽根車	<ul style="list-style-type: none"> <li>①損傷、腐食、汚れ等</li> <li>②回転パランスの良否確認</li> </ul>
b シヤフト	<ul style="list-style-type: none"> <li>・汚れ、錆び、摩耗等</li> </ul>
c ベルト	<ul style="list-style-type: none"> <li>・弛み、摩耗、損傷等</li> </ul>
d プーリー	<ul style="list-style-type: none"> <li>・摩耗等</li> </ul>
e 軸受	<ul style="list-style-type: none"> <li>①音、振動等の異常</li> <li>②給油の状態</li> </ul>
f カップリング	<ul style="list-style-type: none"> <li>・損傷、摩耗等</li> </ul>
g 電動機	<ul style="list-style-type: none"> <li>①絶縁抵抗値を測定、良否確認</li> <li>②回転方向が正しいことを確認</li> <li>③表面温度の異常</li> <li>④電流が定格値内であることを確認</li> <li>・冷温水コイル、蒸気コイル等の汚損、腐食、損傷等</li> </ul>
4. 熱交換器	
5. 加湿器	<ul style="list-style-type: none"> <li>①加湿ノズルの詰まり</li> <li>②作動の良否確認</li> <li>③汚れ、損傷等</li> <li>④加湿状態点検用ランプが点灯することを確認</li> <li>・詰まり、腐食等</li> </ul>
6. エリネーター	
7. 水系統	
a 加湿用給水	<ul style="list-style-type: none"> <li>①給水止弁の閉閉</li> <li>②漏れ及び汚れ</li> </ul>
b ドレンパン	<ul style="list-style-type: none"> <li>・汚れ、錆び、腐食等</li> </ul>
c ドレン排水	<ul style="list-style-type: none"> <li>・本体のドレン排水確認、詰まり</li> </ul>
8. エアリター	<ul style="list-style-type: none"> <li>・詰まり、損傷等の確認及び清掃</li> <li>・変形、腐食等</li> </ul>
a ろろ材	
b 枠	
9. 運転調整	<ul style="list-style-type: none"> <li>①運転時における電圧変動が規定値内であることを確認</li> <li>②運転電流が定格以下であることを確認</li> </ul>

件名	竹松駐屯地空調機保守点検	図面番号	8/21
図名	陸上自衛隊 竹松駐屯地業務隊	縮尺	—
		令和7年3月	18日

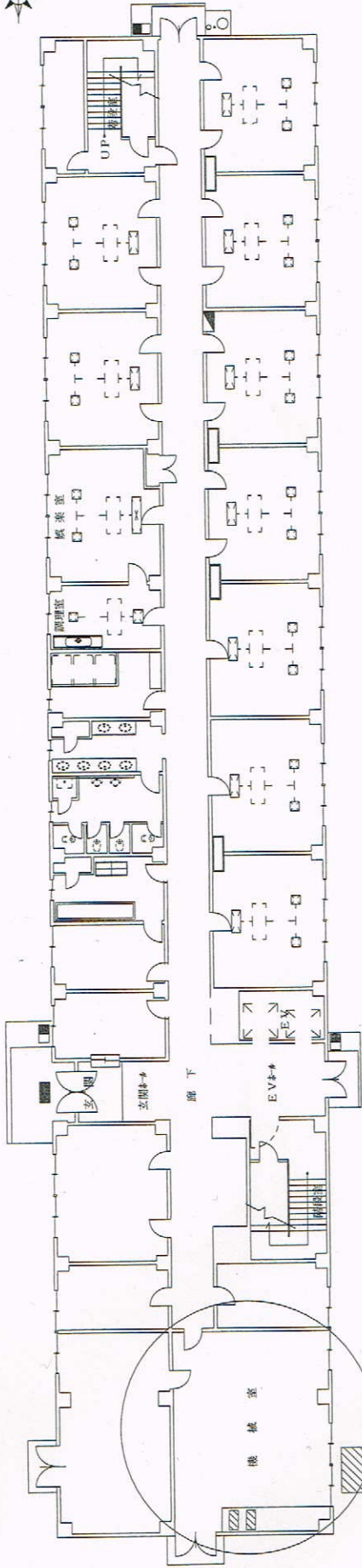


配置図 S = 1 : X

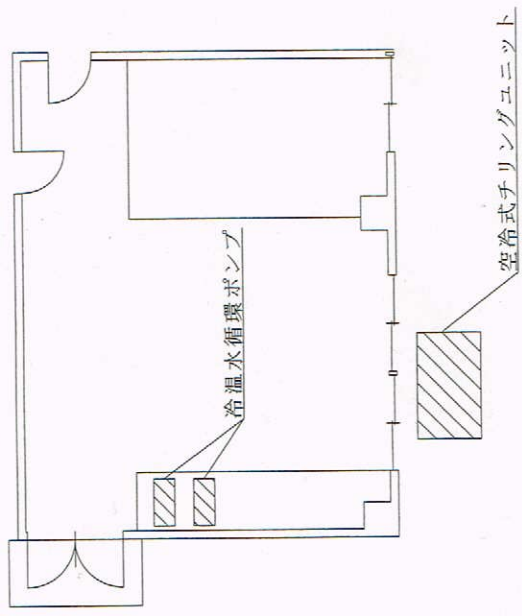


案内図 S = 1 : X

件名	竹松駐屯地空調機保守点検	図面番号	9/21
図名	案内図・配置図	縮尺	—
	陸上自衛隊 竹松駐屯地業務隊	令和7年	3月 18日



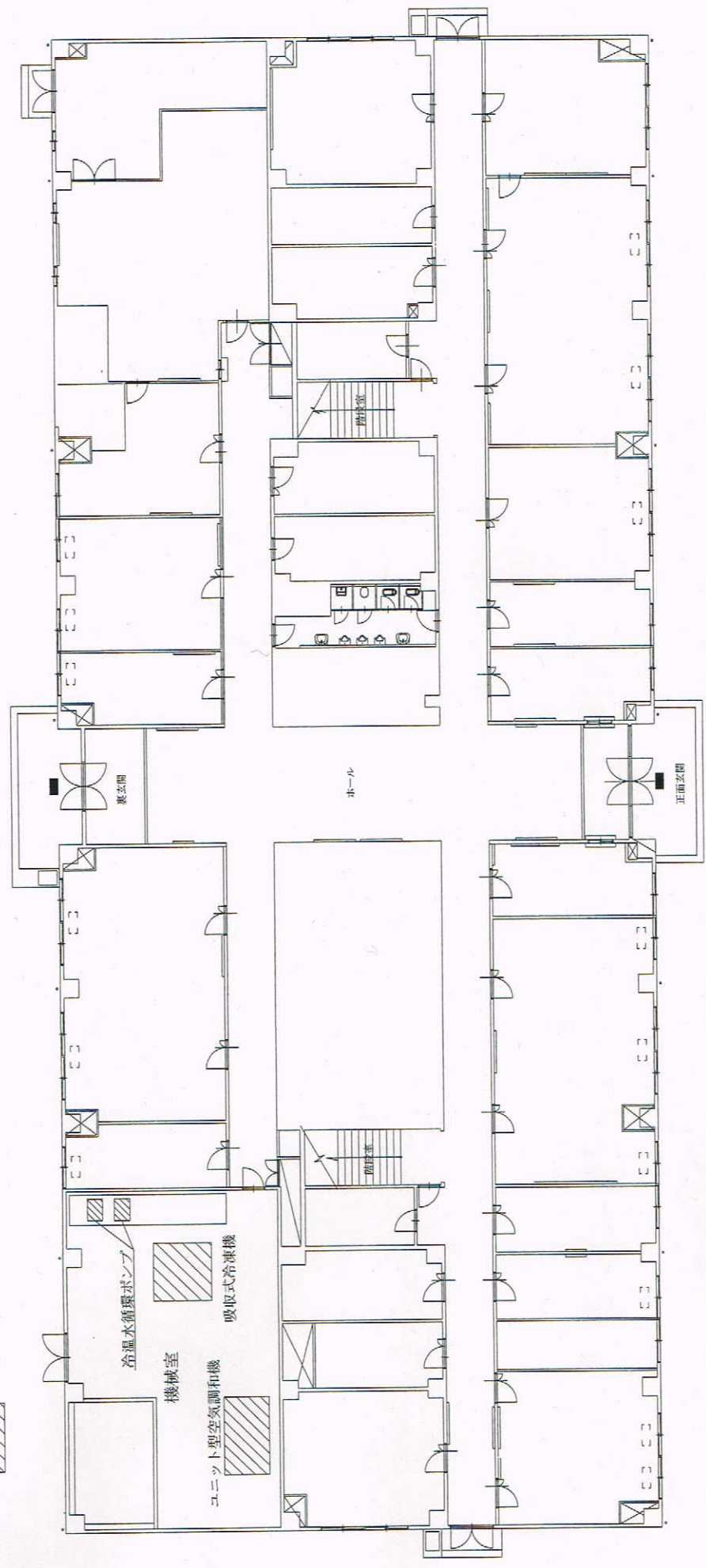
86号建物1階平面図 S=1/X



86号建物機械室詳細図 S=1/X

場所	機種	製造所・能力・仕様	台数
86号建物 生活倉庫	空冷式チリングユニット	日立RC080A2B 冷室能力:204,000kcal/h 60Hz 3φ 200V	1
	冷温水循環ポンプ	荏原30×GFS50R 611 定格電力:11kW 能力:750L/min 60Hz 3φ 200V	2

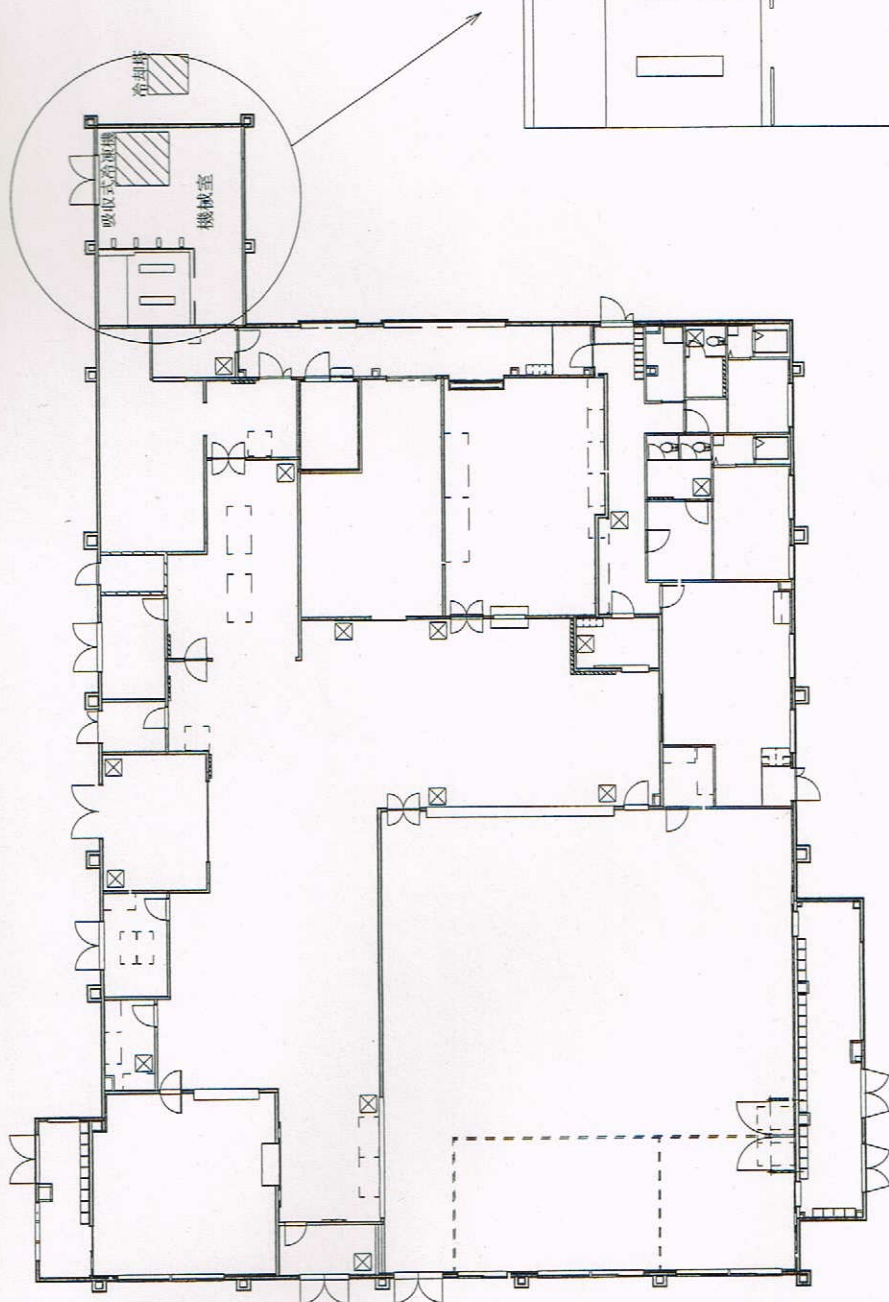
件名	竹松駐屯地空調機保守点検	図面番号	10/21
図名	86号建物1階平面図・機械室詳細図	縮尺	—
	陸上自衛隊 竹松駐屯地業務隊	令和7年3月	18日



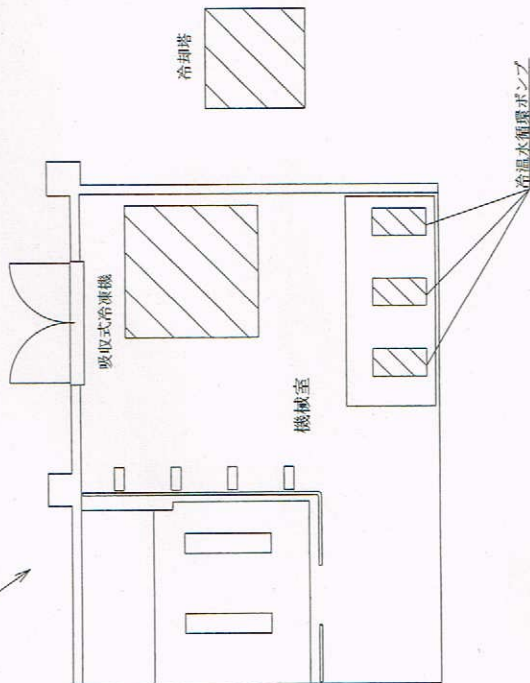
96号建物1階平面図 S=1/X

場所	機種種	製造所・能力・仕様	台数
96号建物書庫	吸収式冷凍機	ダイキン:ADSM150 冷凍能力:105kW 額定能力:137kW 60Hz 3φ 200V	1
	冷温水ポンプ	エフ7 80×65FS4K 定格電力:11kW 能力:1.270L/min 60Hz 3φ 200V	2
	冷却水ポンプ	花菱:100×80FS41 定格電力:11kW 能力:2.150L/min 60Hz 3φ 200V	1
	ユニット型空調和機	三菱工業:DM-21 冷却能力:262kW 3φ 200V	1
	冷却塔	空研工業:SKB-130KR 冷却能力:482kW 3φ 200V	1

件名	竹松駐屯地空調機保守点検	図面番号	11/21
図名	96号建物1階平面図	縮尺	—
陸上自衛隊 竹松駐屯地業務隊		令和7年3月	18日



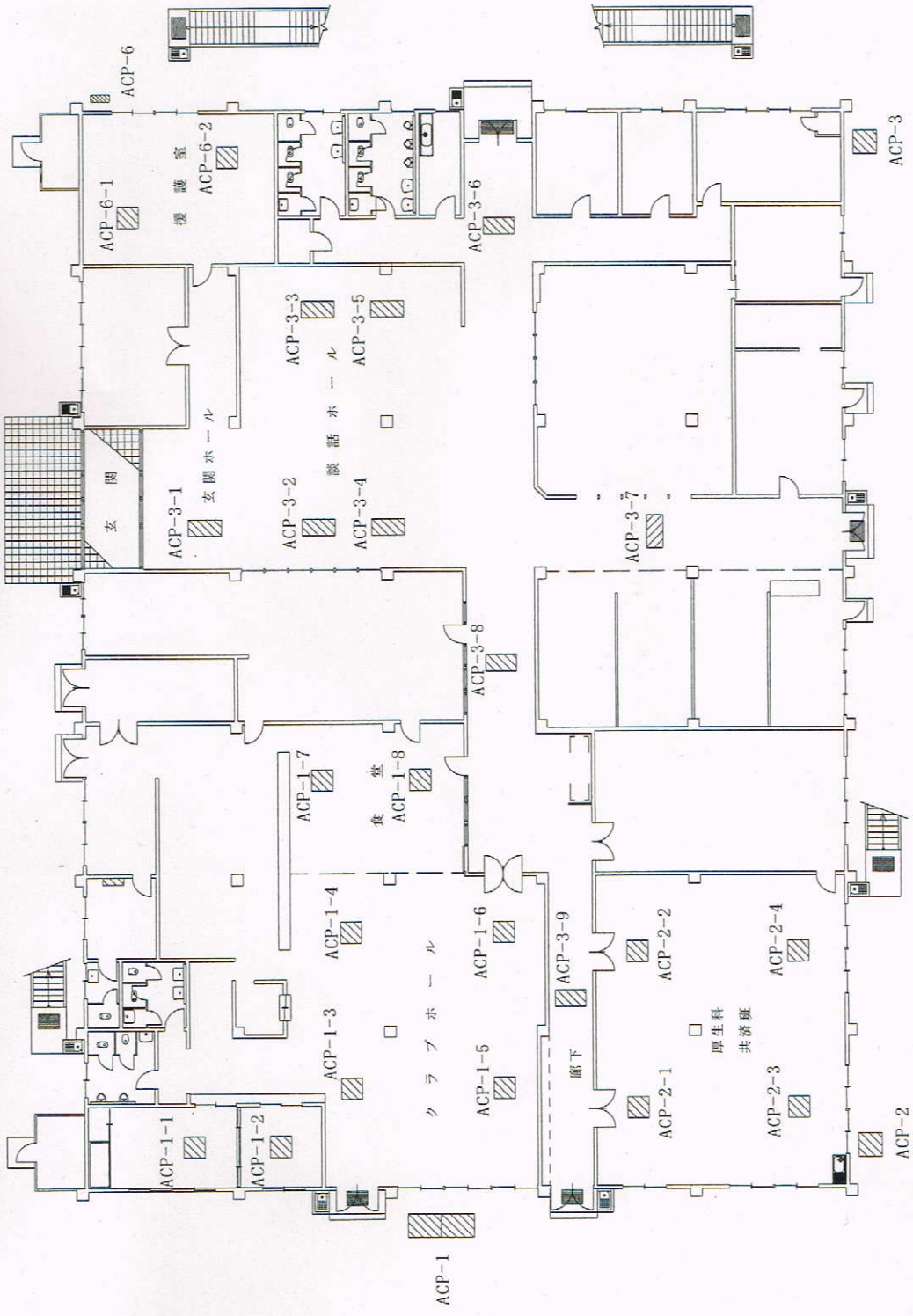
104号建物1階平面図 S=1/X



104号建物機械室詳細図 S=1/X

場所	機種	製造所・能力・仕様	台数	備考
104号建物 隊員食堂	吸収式冷温水機	矢崎産業 CH-RC08T 冷房能力:105kW 暖房能力:137kW 50Hz 3φ 200V	1	冷房用システムイン
	冷温水ポンプ	77K-S14-50×40663.7 定格電力:3.7kW 能力:290L/min 60Hz 3φ 200V	2	
	冷却水ポンプ	77K-S14-68×50665.5 定格電力:5.5kW 能力:510L/min 60Hz 3φ 200V	1	冷房システムイン
	冷却塔	200W工業 SRF-30CR 消費電力:1.5kW 冷房能力:195kW 60Hz 3φ 200V	1	

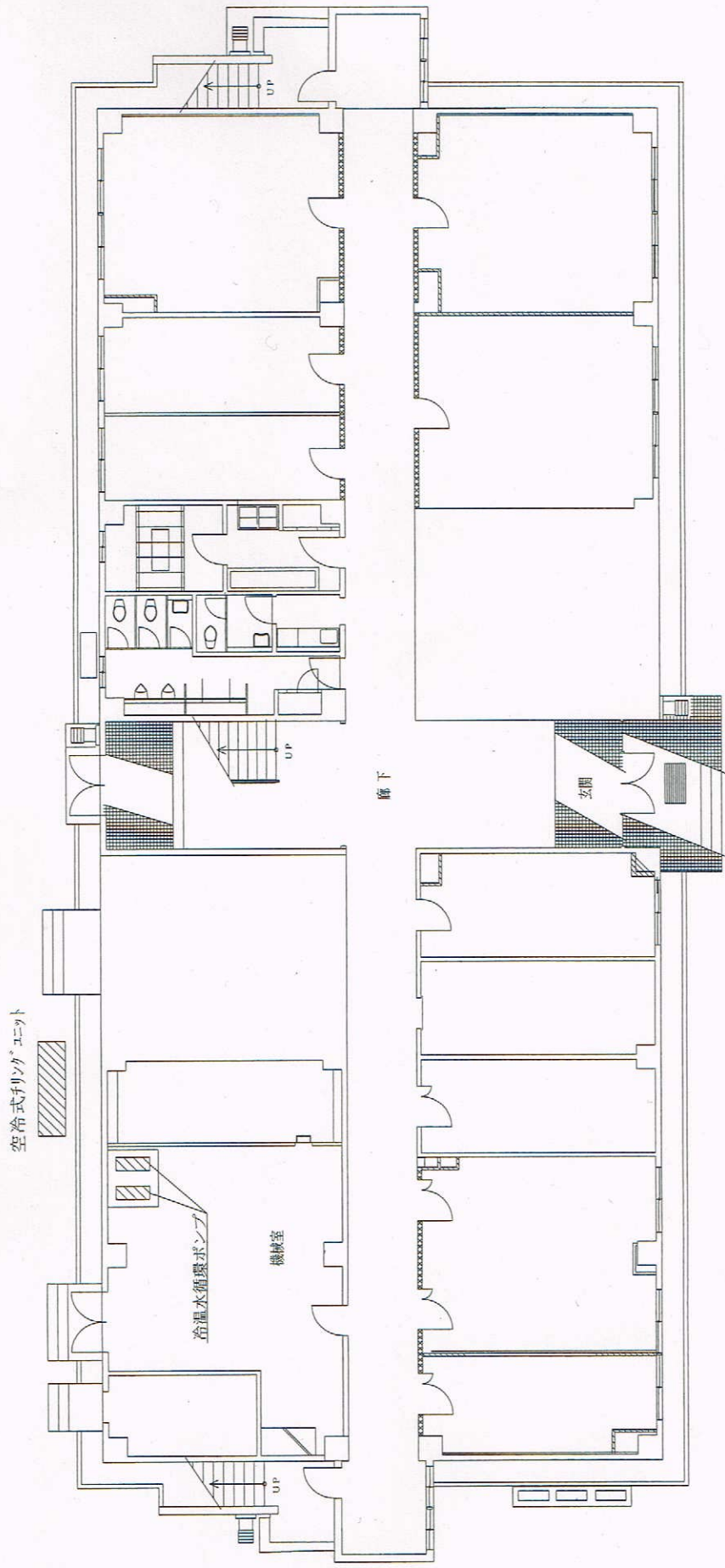
件名	竹松駐屯地空調機保守点検	図面番号	12/21
図名	104号建物1階平面図・機械室詳細図	縮尺	—
	陸上自衛隊 竹松駐屯地業務隊	令和7年3月	18日



93号建物1階平面図 S=1/X

場所	機種種	製造所・能力・仕様	台数
93号建物 厚生施設	空気熱源1-1677式・カチエコン	三菱電機:PUHY-EP90SDM-G-BSC(ACP-1) 冷房能力:08kW 3φ 200V 747型	2
	空気熱源1-1677式・カチエコン	三菱電機:PUHY-EP22ADM-G-BSC(ACP-2) 冷房能力:22.4kW 3φ 200V 747型	1
	空気熱源1-1677式・カチエコン	三菱電機:PUHY-EP400DM-G-BSC(ACP-3) 冷房能力:08kW 3φ 200V 747型	1
	空気熱源1-1677式・カチエコン	三菱電機:PLZX-EP112BC(ACP-6) 冷房能力:10kW 3φ 200V 747型	1

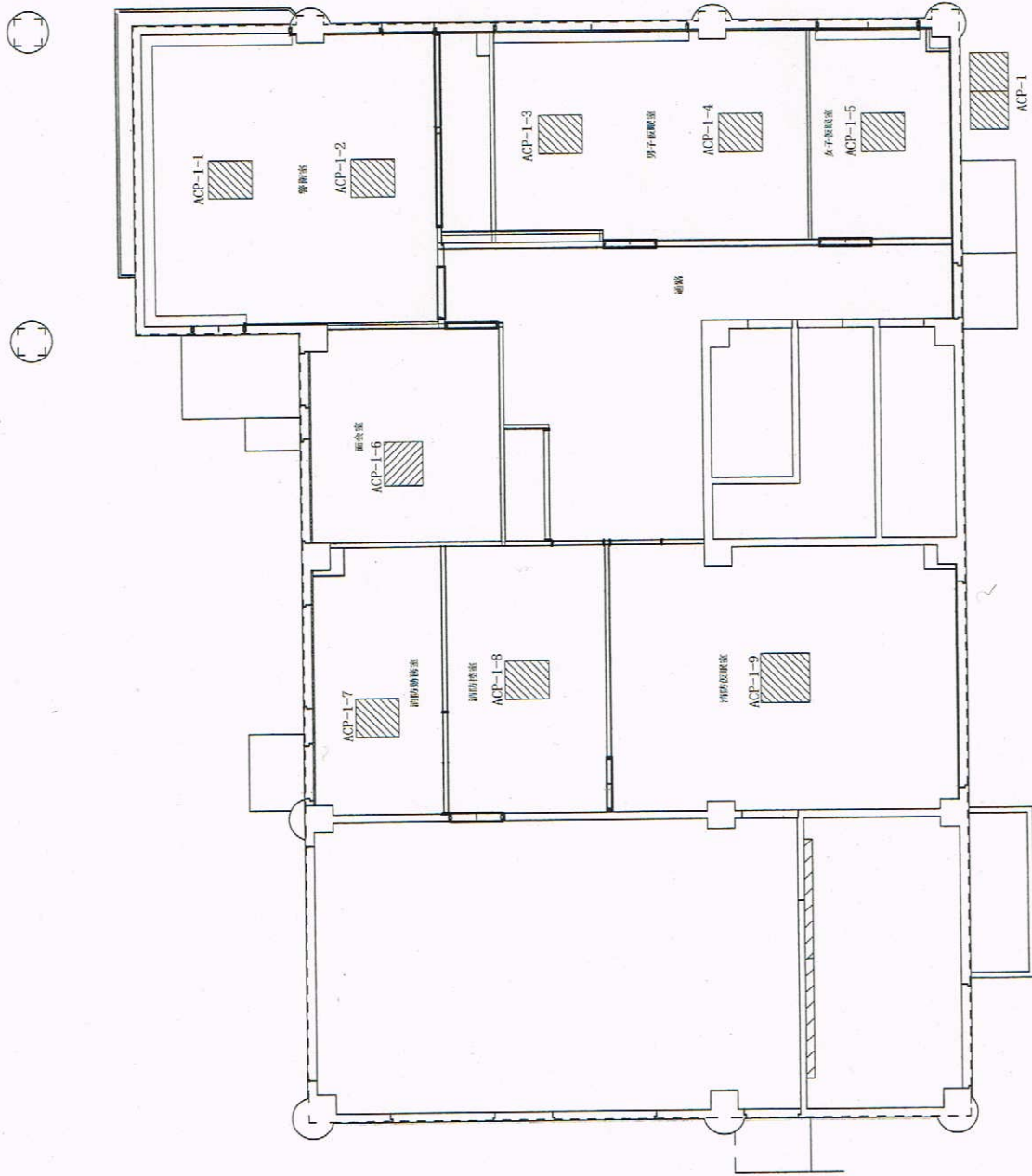
件名	竹松駐屯地空調機保守点検	図面番号	13/21
図名	陸上自衛隊 竹松駐屯地業務隊 93号建物1階平面図	縮尺	—
		令和7年3月	18日



115号建物1階平面図 S=1/X

場所	機種	製造所・能力・仕様	台数
115号建物 1階	空調子リングユニット	三菱電機 MAC-PS300-RSC 冷房能力:33.4kW 3φ 200V	1
	冷温水循環ポンプ	在庫:40×32PS2461.5F 定格電力:1.5kW 能力:220L/min 60Hz 3φ 200V	2

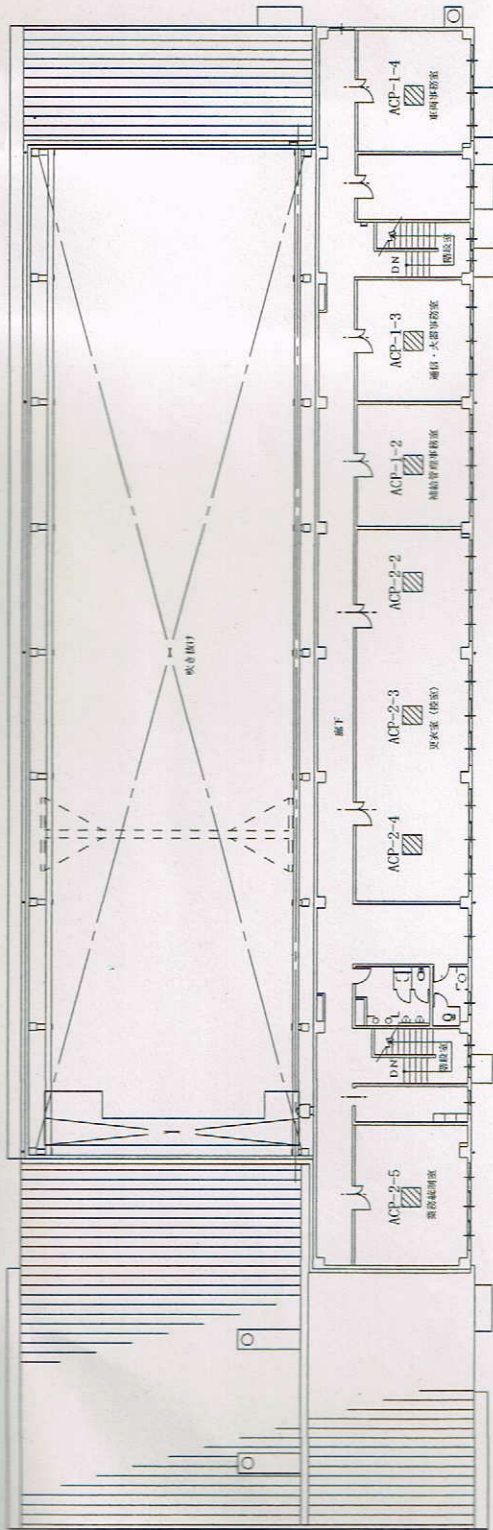
件名	竹松駐屯地空調機保守点検	図面番号	14/21
図名	115号建物1階平面図	縮尺	—
	陸上自衛隊 竹松駐屯地業務隊	令和7年3月	18日



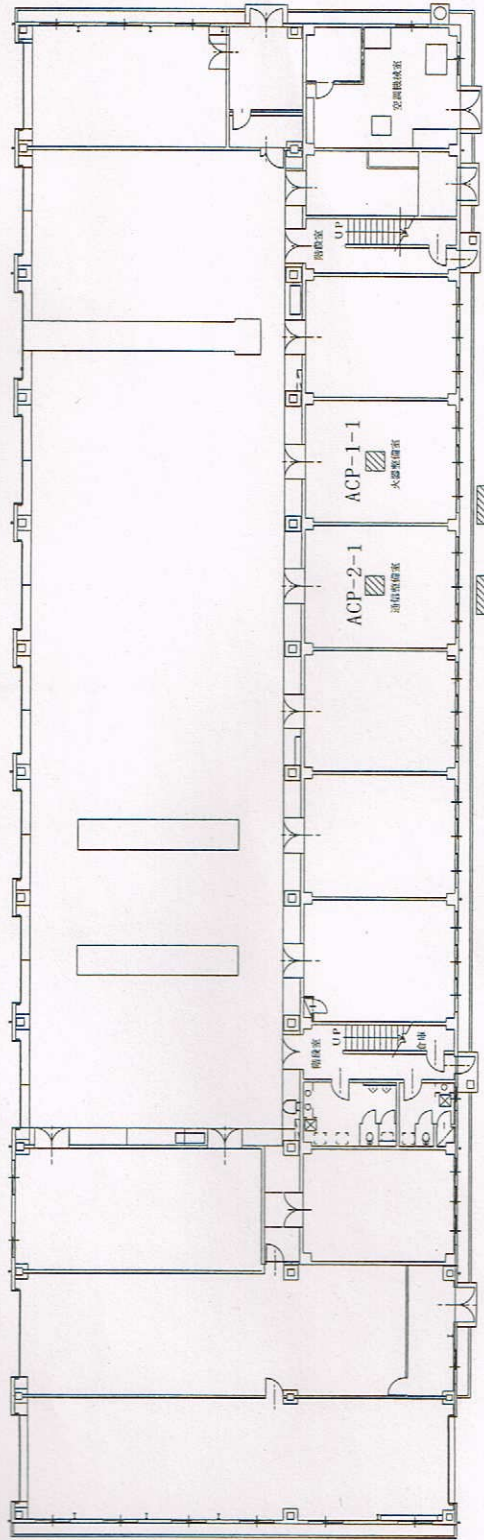
101号建物1階平面図 S=1/X

件名	竹松駐屯地空調機保守点検	図面番号	15/21
図名	101号建物1階平面図	縮尺	—
	陸上自衛隊 竹松駐屯地業務隊	令和7年3月	18日

場所	機種	製造所・能力・仕様	台数
101号建物 警備所	空気熱源ヒートポンプ式カーゲンエアコン	ダイキン・RXHP2240H 冷房能力:22.4kw 3.0 200V 60Hz型	1



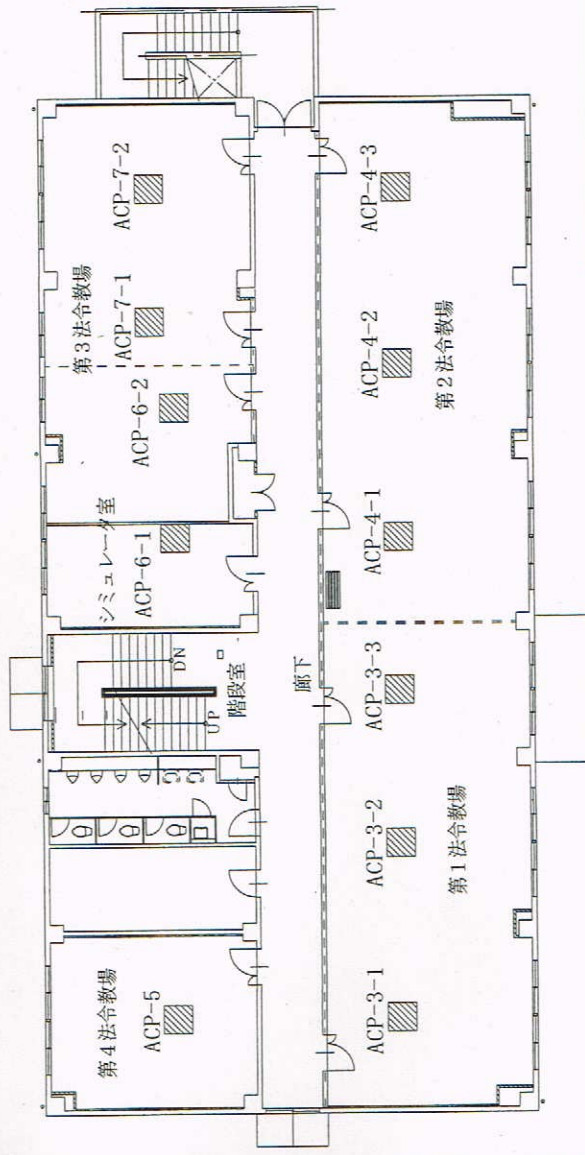
100号建物2階平面図 S=1/X



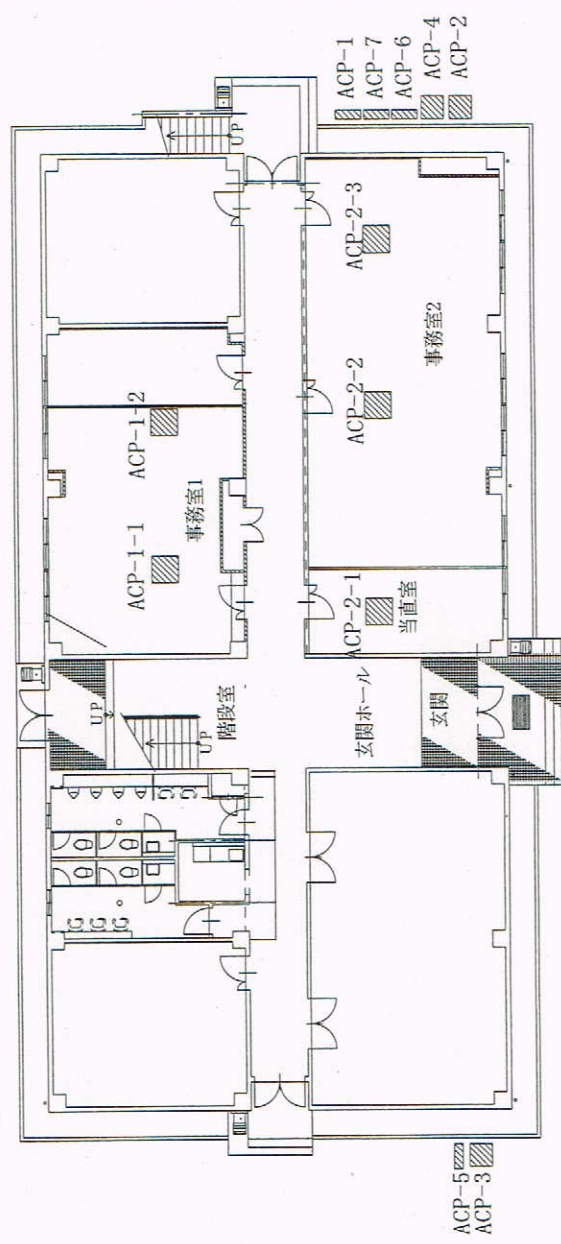
100号建物1階平面図 S=1/X

場所	100号建物 整備工場	機種	空気熱源1-1677式: カブエンジニア	製造所・能力・仕様	日立: RRS-RP460S (ACP-1, ACP-2) 冷房能力: 45kW 3φ 200V 707型	台数	2
----	----------------	----	----------------------	-----------	--	----	---

件名	竹松駐屯地空調機保守点検	図面番号	16/21
図名	陸上自衛隊 竹松駐屯地業務隊	縮尺	—
	100号建物1・2階平面図	令和7年3月	18日



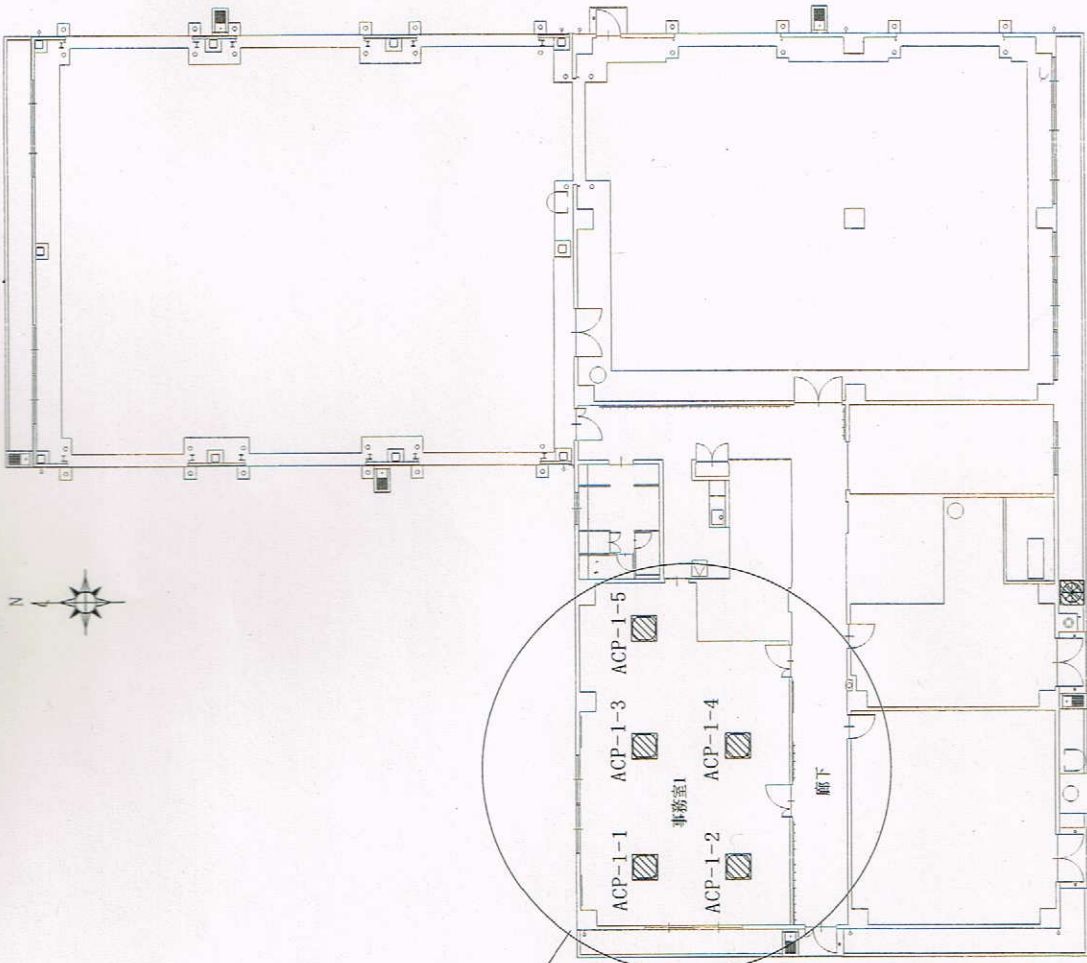
116号建物2階平面図 S=1/X



116号建物1階平面図 S=1/X

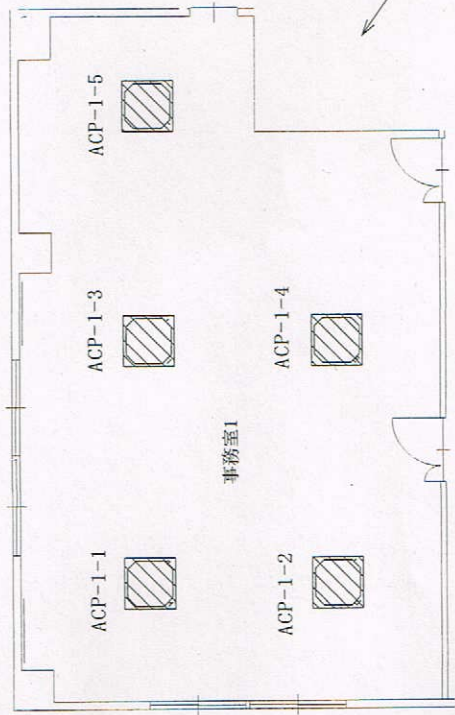
場所	機種	製造所・能力・仕様	台数
116号建物 教	空気熱源ヒートポンプ式・ガス・エアコン	三菱電機:PIZ-ERP225KA9-BSS(ACP-1, ACP-7) 冷房能力:20kW 3φ 200V 44型	2
	空気熱源ヒートポンプ式・ガス・エアコン	三菱電機:PIHV-F280M64-BSS(ACP-2) 冷房能力:28kW 3φ 200V 44型	1
	空気熱源ヒートポンプ式・ガス・エアコン	三菱電機:PIHV-F224D64-BSS(ACP-3, ACP-4) 冷房能力:22.4kW 3φ 200V 44型	2
	空気熱源ヒートポンプ式・ガス・エアコン	三菱電機:PIZ-ERP112LA2-BSS(ACP-5) 冷房能力:10kW 3φ 200V 44型	1
	空気熱源ヒートポンプ式・ガス・エアコン	三菱電機:PIZ-ERP140LA2-BSS(ACP-6) 冷房能力:12.5kW 3φ 200V 44型	1

件名	竹松駐屯地空調機保守点検	図面番号	17/21
図名	116号建物1・2階平面図	縮尺	—
陸上自衛隊 竹松駐屯地業務隊		令和7年3月	18日



ACP-1

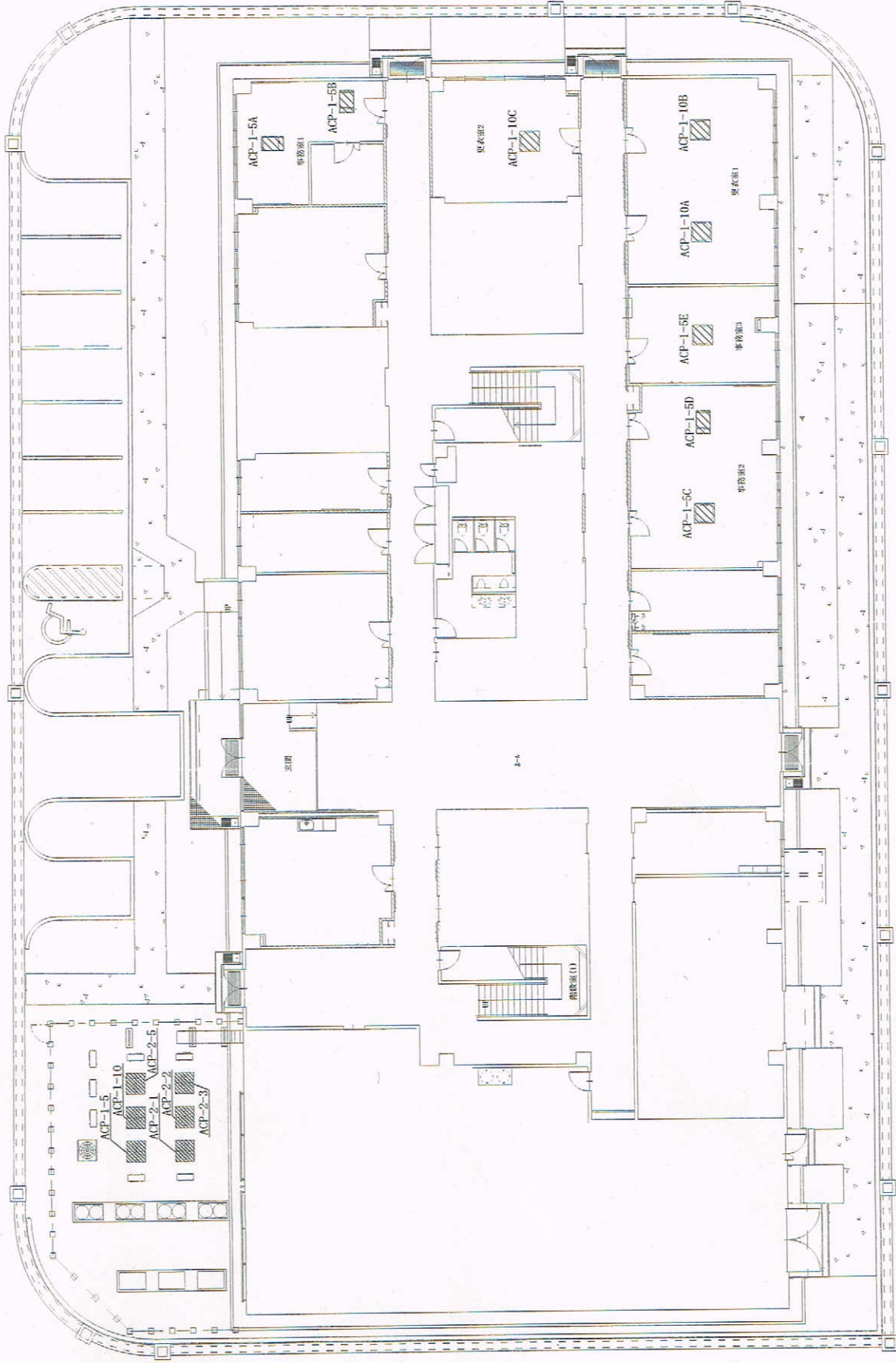
118号建物平面図 S=1/X



118号建物事務所1詳細図 S=1/X

場所	118号建物 中SAM工場	機種	三菱電機「トキワ」式、天井「X」コ	製造所・能力・仕様	三菱電機:PMU-P224MG7-RSG 冷房能力:22.4kW 3φ 200V 744型	台数	1
----	------------------	----	-------------------	-----------	--	----	---

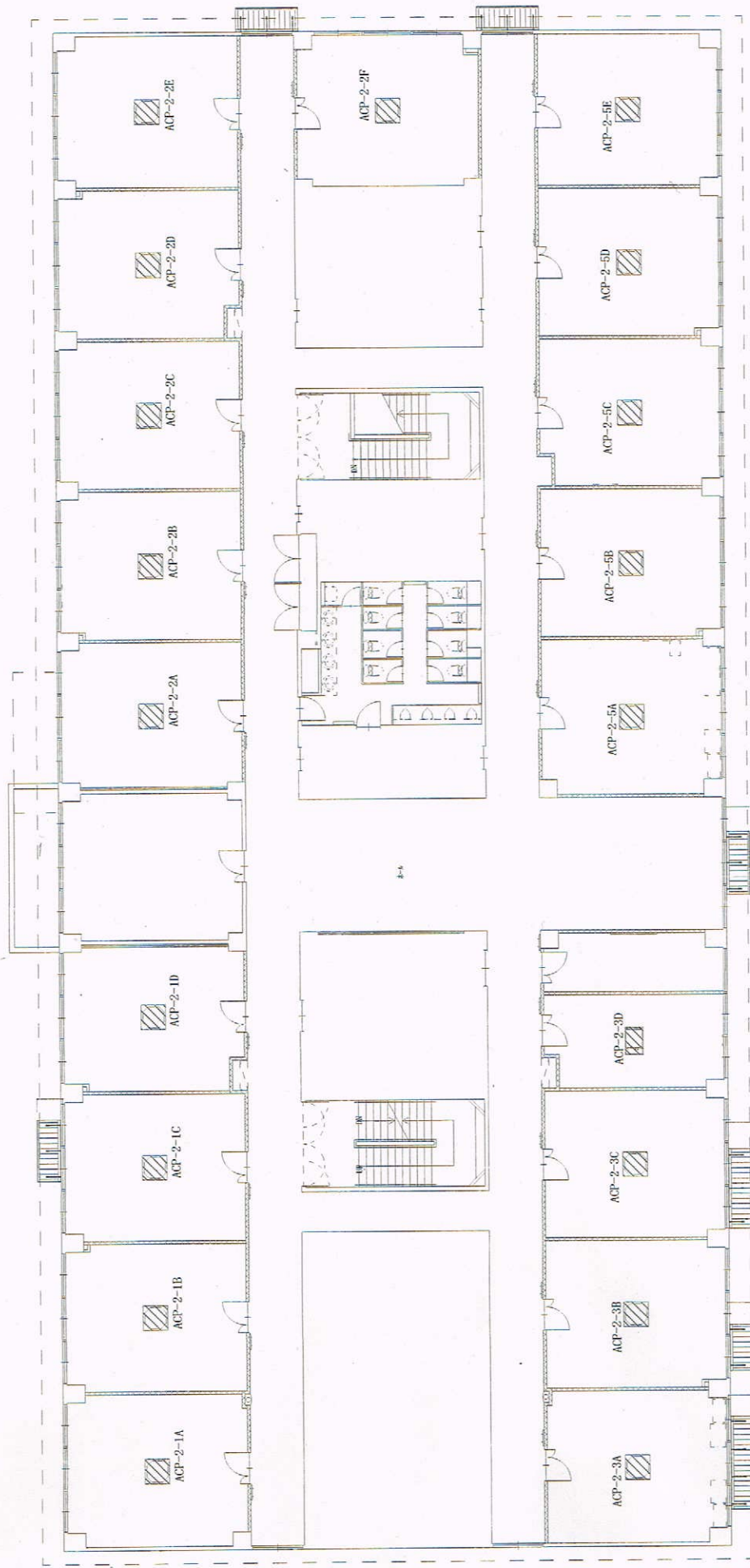
件名	竹松駐屯地空調機保守点検	図面番号	18/21
図名	118号建物平面図・事務所1詳細図	縮尺	—
	陸上自衛隊 竹松駐屯地業務隊	令和7年3月	18日



119号建物1階平面図 S=1/X

場所	機種	製造所・能力・仕様	台数
119号建物 隊庁舎	空気熱源ヒートポンプ式Vカブリエアコン	三菱電機:PHV-F220M03-RSG (ACP-1-5, 1-10, 2-5) 冷房能力:22.5kW 3φ 200V 747型	3
	空気熱源ヒートポンプ式Vカブリエアコン	三菱電機:PHV-FP160M2-RSG (ACP-2-1, 2-3) 冷房能力:11.5kW 3φ 200V 747型	2
	空気熱源ヒートポンプ式Vカブリエアコン	三菱電機:PHV-F280M03-RSG (ACP-2-2) 冷房能力:28kW 3φ 200V 747型	1

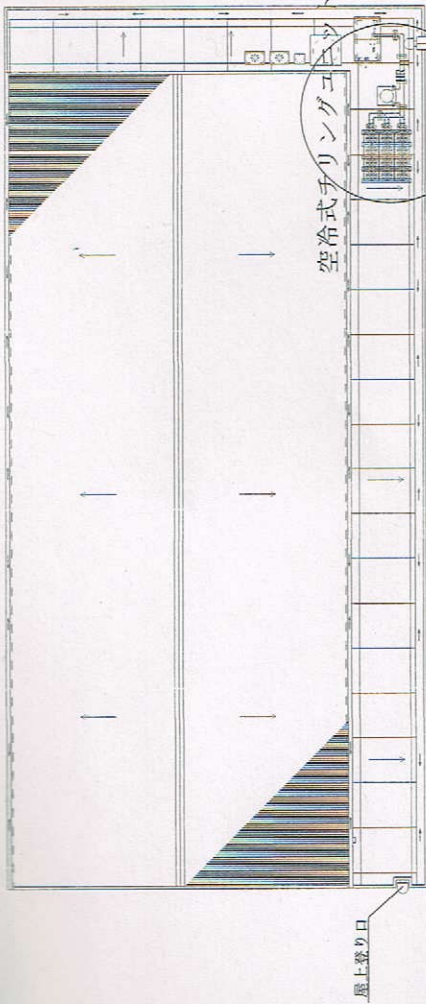
件名	竹松駐屯地空調機保守点検	図面番号	19/21
図名	119号建物1階平面図	縮尺	—
	陸上自衛隊 竹松駐屯地業務隊	令和7年3月	18日



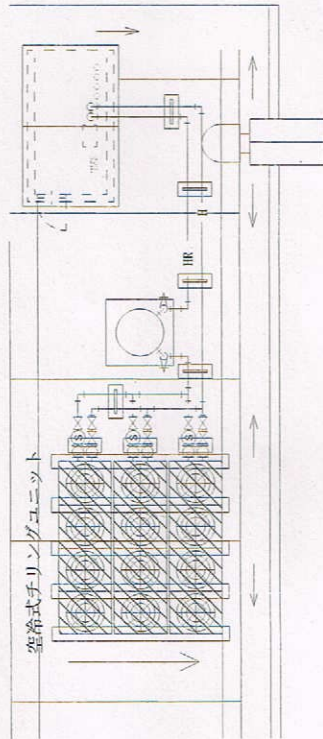
119号建物2階平面図 S=1/X



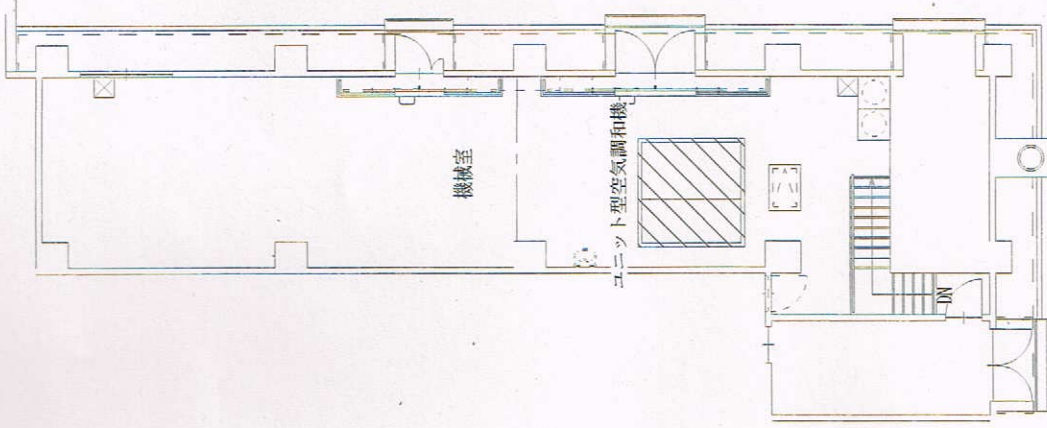
件名	竹松駐屯地空調機保守点検	図面番号	20/21
図名	119号建物2階平面図	縮尺	—
陸上自衛隊 竹松駐屯地業務隊		令和7年3月	18日



120号建物R階平面図 S=1/X



空冷式チリングユニット周辺詳細図 S=1/X



120号建物1階機械室詳細図 S=1/X

120号建物 屋内副機施設	空冷式チリングユニット	三菱電機:CAHV-MP1180B-P-B5G 額定能力:118kW 3φ 200V 747型 昭和興工:CV-280BK 加熱能力:200kW 3φ 200V	1
	ユニット型空調和機		1

件名	竹松駐屯地空調機保守点検	図面番号	21/21
図名	120号建物R階平面図・機器周辺詳細図	縮尺	—
	陸上自衛隊 竹松駐屯地業務隊	令和7年	3月 18日