

# (R7) 竹松 100号 建物換気扇取替工事

工 事 名 称	(R7)竹松100号建物換気扇取替工事			
工 事 名 称	表 紙			
図 面 番 号	1/5	作 成 年 月 日	令和7年6月16日	
業 務 隊 長	管 理 科 長	営 繕 班 長	電 気 ・ 営 繕 主 任 ・ 管 財 ・ 工 事 企 画	設 計 者
了	了	了	了	了
竹松駐屯地業務隊 管理科営繕班				

## 仕 様 書

### 1 工事件名

(R7)竹松100号建物換気扇取替工事

### 2 工事場所

長崎県大村市富の原1-1000 陸上自衛隊竹松駐屯地 100号建物

### 3 工事概要

- |                        |     |
|------------------------|-----|
| (1) 屋上換気扇(RF-1)既設撤去・新設 | 8箇所 |
| (2) 屋上換気扇(RF-2)既設撤去・新設 | 1箇所 |
| (3) 屋上換気扇(RF-3)既設撤去・新設 | 1箇所 |

### 4 一般事項

- (1) 本工事において図面及び特記仕様書に記載なき事項は、国土交通省大臣官房官庁営繕部監修の下記の書類によるものとする。
  - ・公共建築工事標準仕様書(建築工事編・機械設備工事編・電気設備工事編)最新版
  - ・公共建築改修工事標準仕様書(建築工事編・機械設備工事編・電気設備工事編)最新版
- (2) 本工事に際し疑義を生じた場合は、監督官と協議しその指示に従うものとする。
- (3) 本工事に際し、仕様書に記載なき事項で取合い上及び技術的に当然施工すべき事項については、請負業者の責任において施工するものとする。
- (4) 本工事に際し、構造物等に損傷を与えないよう十分注意することとし、万一損傷を与えた場合は、請負業者の責任において原形復旧するものとする。
- (5) 本工事に際し、事故・火災防止及び第三者への被害等の安全管理には十分注意することとし、万一災害等発生した場合は、請負業者の責任において処置する。また、高所作業になるため常に工事の安全に留意し、施工に伴う災害及び事故防止に努めるものとする。
- (6) 本工事に際し、構造物等に損傷を与えないよう十分注意することとし、万一損傷を与えた場合は、請負業者の責任において原形復旧するものとする。
- (7) 本工事に必要な電気及び水は請負業者が負担するものとする。なお、官側の電気及び水を使用する場合は監督官の承認後使用するものとする。ただし、後日料金を徴収する。
- (8) 工事写真は、施工前、施工中、施工後、主要な工事段階毎、隠蔽箇所、全ての使用材料及び発生材、監督官の指示する箇所を撮影し、A4縦サイズに3枚を基準に整理し監督に提出するものとする。なお、写真データは完了後確実に破棄するものとする。

### 5 特記事項

- (1) 本工事着工に際し事前に工程表を作成し、監督官と協議したのち着工するものとする。
- (2) 本工事の作業時間は平日0830から1700を基準とするものとする。
- (3) 本工事で生じた発生材のうち、監督官が指示する鉄屑等については、監督官が指定する場所へ搬入し、所定の調書を添えて官側へ引き継ぐものとする。その他の発生材は、請負者の責任において全て構外へ搬出し、関係法令に従い適正に処分するものとする。
- (4) 作業終了時は、現場の清掃及び片付けを実施するものとする。
- (5) 本設計図書に記載されている寸法等は標準寸法であるため、施工に先立ち現場調査の上、実施するものとする。
- (6) 使用する材料等はすべて新品とし、承認図、カタログ等をもって事前に監督官の承認を得るものとする。
- (7) 既設L型アングルの塗装は、素地ごしらえ並びに錆止め塗料塗りの上耐候性塗料塗りをするものとする。
- (8) 換気扇の取付に際しては、既設アングル架台に堅固に取付けるものとし、新設換気扇の形状によっては補強材を追加して施工するものとする。
- (9) 施工地域は航空法による高さ制限地域のため、クレーン等により資材搬入する場合は、標高20m以下での作業とするものとする。

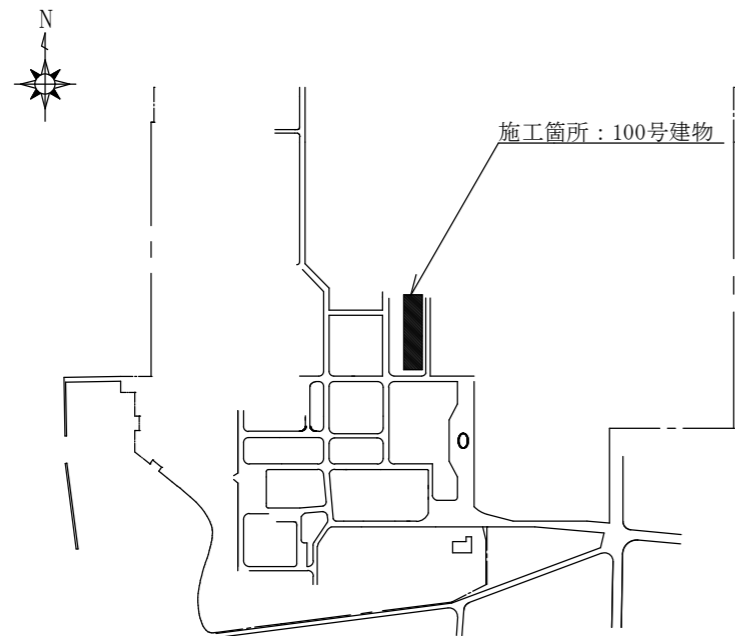
### 6 提出書類

- (1) 工事着工届
- (2) 工事完成届
- (3) 工事工程表
- (4) 現場代理人等通知書
- (5) 施工図、カタログ、承認図等
- (6) 出荷証明書
- (7) 工事材料搬入報告書
- (8) 工事日誌
- (9) 工事写真帳
- (10) 発生材報告書
- (11) 工事打合せ簿(必要とする場合)

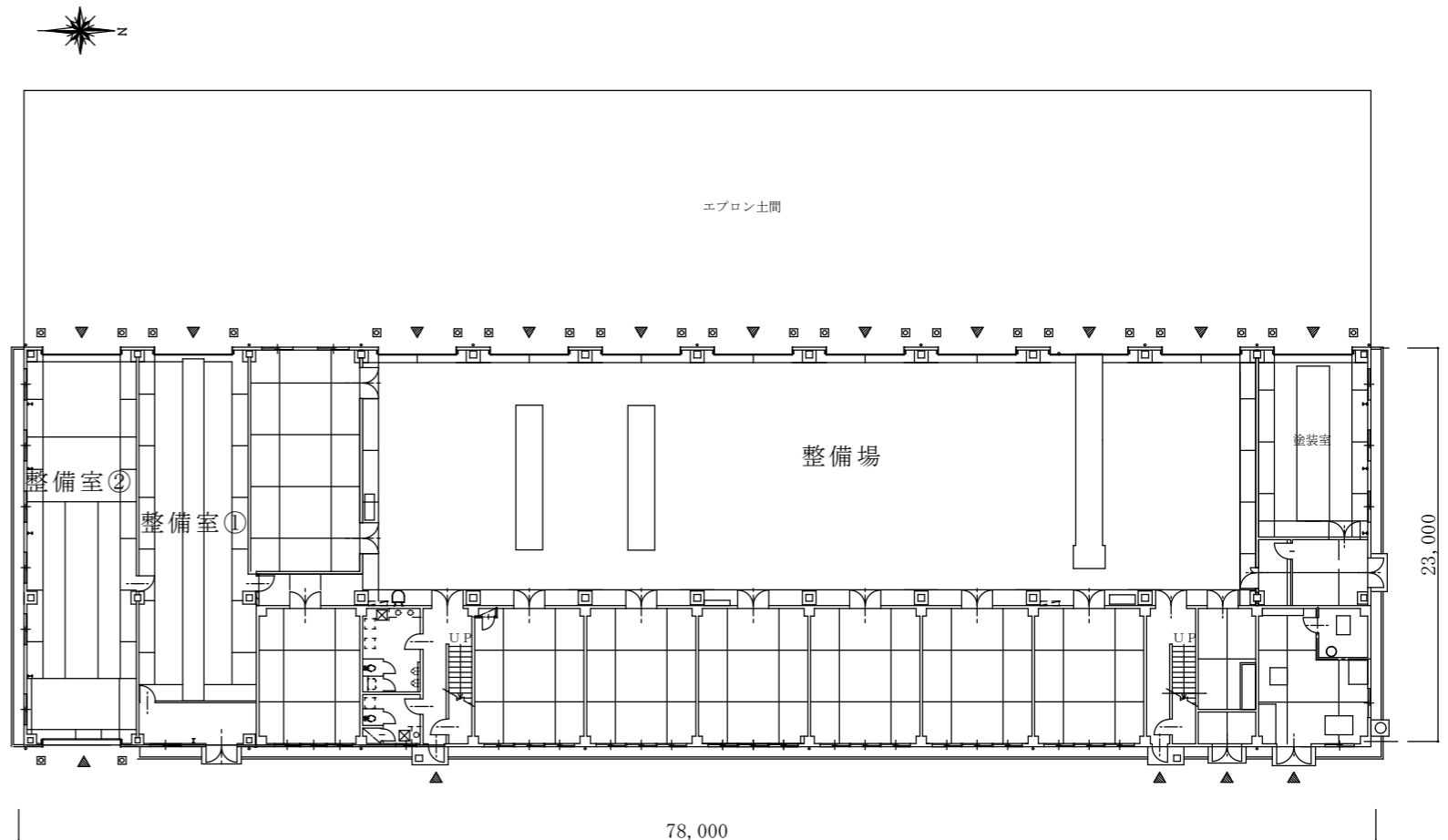
件名	(R7)竹松100号建物換気扇取替工事				
図面名称	仕様書				
縮尺		作成年月日	令和7年6月16日	図面番号	2/5
竹松駐屯地業務隊 管理科営繕班					



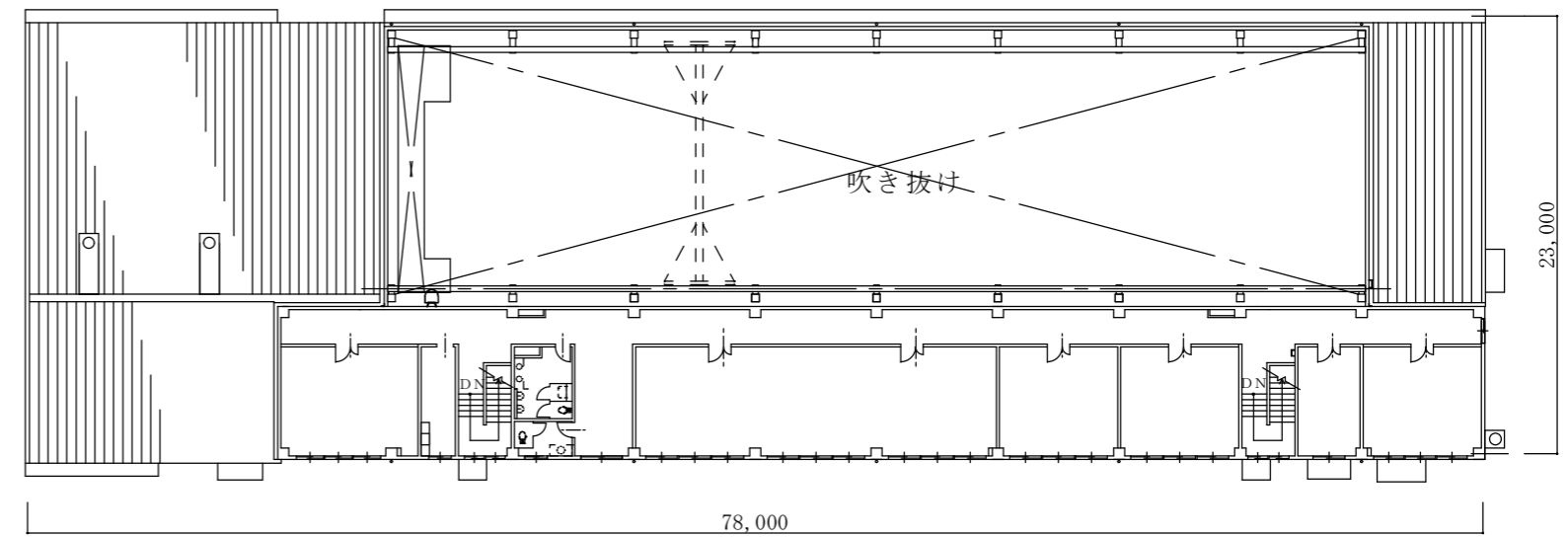
案内図 S = 1 : X



配置図 S = 1 : X

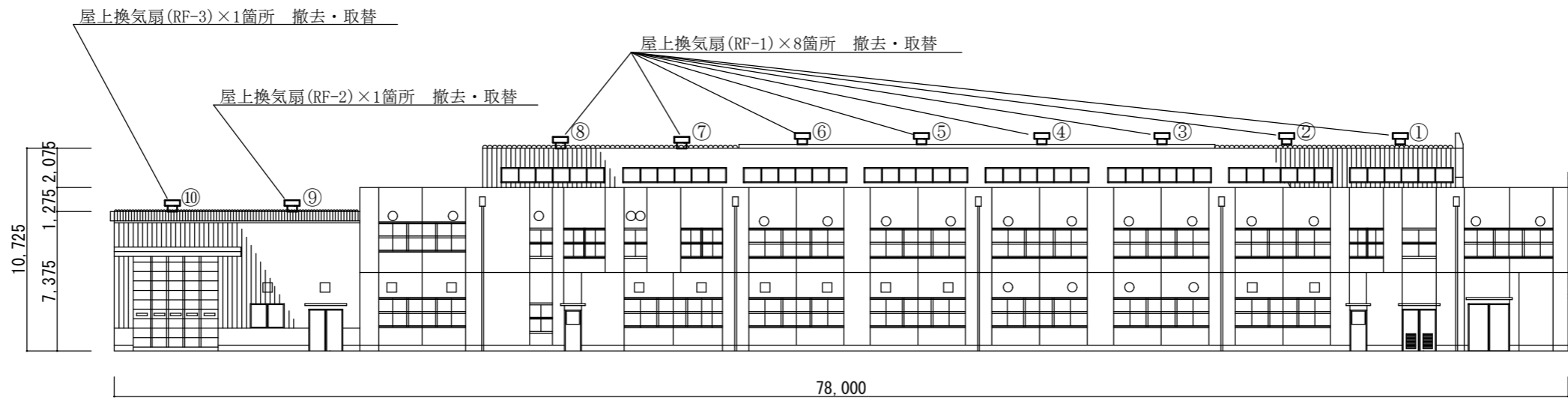


1 F 平面図 S = 1 : 400

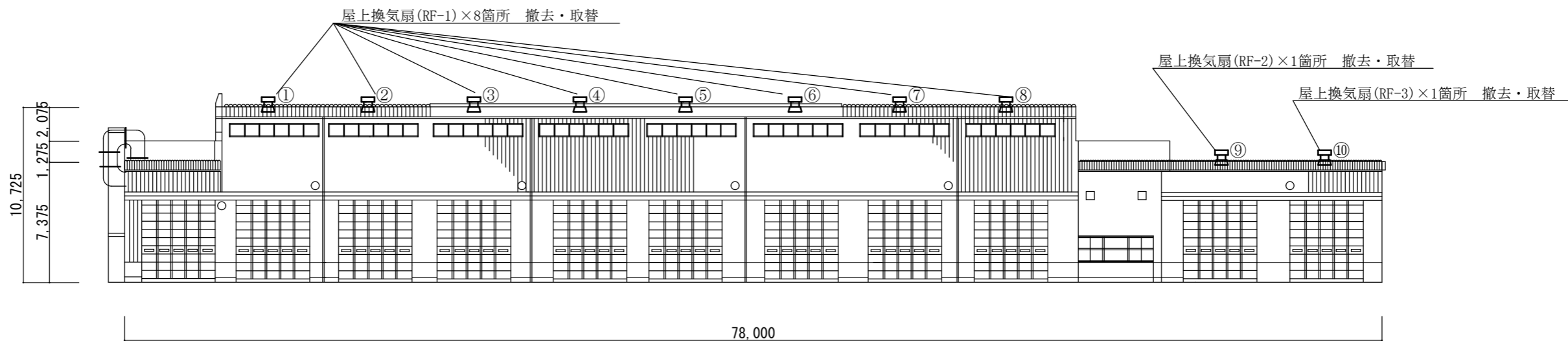


2 F 平面図 S = 1 : 400

件名	(R7)竹松100号建物換気扇取替工事				
図面名称	案内図、配置図、平面図				
縮尺	図示	作成年月日	令和7年6月16日	図面番号	3/5
竹松駐屯地業務隊 管理科営繕班					



東側立面図 S=1:300

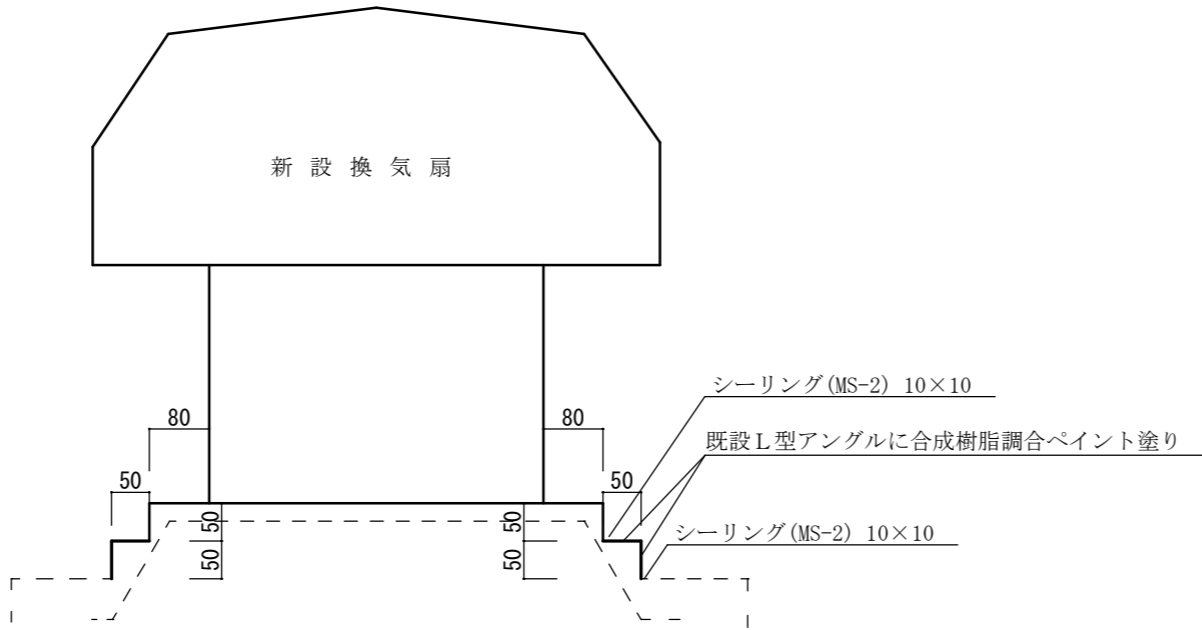


西側立面図 S=1:300

件名	(R7)竹松100号建物換気扇取替工事				
図面名称	東側立面図、西側立面図				
縮尺	図示	作成年月日	令和7年6月16日	図面番号	4/5
竹松駐屯地業務隊 管理科営繕班					

換気設備 機器明細表

記 号	品 名	仕 様 及 び 付 属 品	電 気 容 量			数 量	設 置 場 所	備 考
			Φ	V	KW			
R F - 1	屋上換気扇	型式 テラル(株) RV-16S-3C同等品以上	3	200	0.2	8	1階整備室	いずれかを選定又は同等品以上 屋外換気扇NO①～⑧
		型式 (株)鎌倉製作所 RF-16HC 塩耐型同等品以上	3	200	0.25	8		
		風量 2,340(m3/Hr)以上 静圧 50Pa 羽根径 Φ400						
		付属品等 SUS製防鳥網、ディスコンスイッチ、風圧シャッター付き						
R F - 2	屋上換気扇	型式 テラル(株) RV-16S-3C同等品以上	3	200	0.2	1	1階整備室①	いずれかを選定又は同等品以上 屋外換気扇NO⑨
		型式 (株)鎌倉製作所 RF-16HC 塩耐型同等品以上	3	200	0.25	1		
		風量 3,180(m3/Hr)以上 静圧 50Pa 羽根径 Φ400						
		付属品等 SUS製防鳥網、ディスコンスイッチ、風圧シャッター付き						
R F - 3	屋上換気扇	型式 テラル(株) ARVS-20BT2-3C同等品以上	3	200	0.2	1	1階整備室②	いずれかを選定又は同等品以上 屋外換気扇NO⑩
		型式 (株)鎌倉製作所 RF-20HC 塩耐型同等品以上	3	200	0.25	1		
		風量 3,600(m3/Hr)以上 静圧 50Pa 羽根径 Φ500						
		付属品等 SUS製防鳥網、ディスコンスイッチ、風圧シャッター付き						



標準詳細図 S = 1 : X

件 名	(R7)竹松100号建物換気扇取替工事				
図面名称	機器明細表、標準詳細図				
縮 尺	図 示	作成年月日	令和7年6月16日	図面番号	5/5
竹松駐屯地業務隊 管理科営繕班					