

古賀島宿舎 A 棟浴室改修工事

件名	古賀島宿舎 A 棟浴室改修工事							
図面名称	表紙							
図面番号	1 / 6				作成年月日	7. 10. 15		
業務隊長	管理科長	厚生科長	厚生班長	営繕主任	科付専門官	工事企画	管財	作成者
								防衛技官 浦中 琉汰
大村駐屯地業務隊 管理科営繕班								

仕 様 書

1 工事件名 古賀島宿舎A棟浴室改修工事

2 場 所 長崎県大村市古賀島町300-2 古賀島宿舎A棟

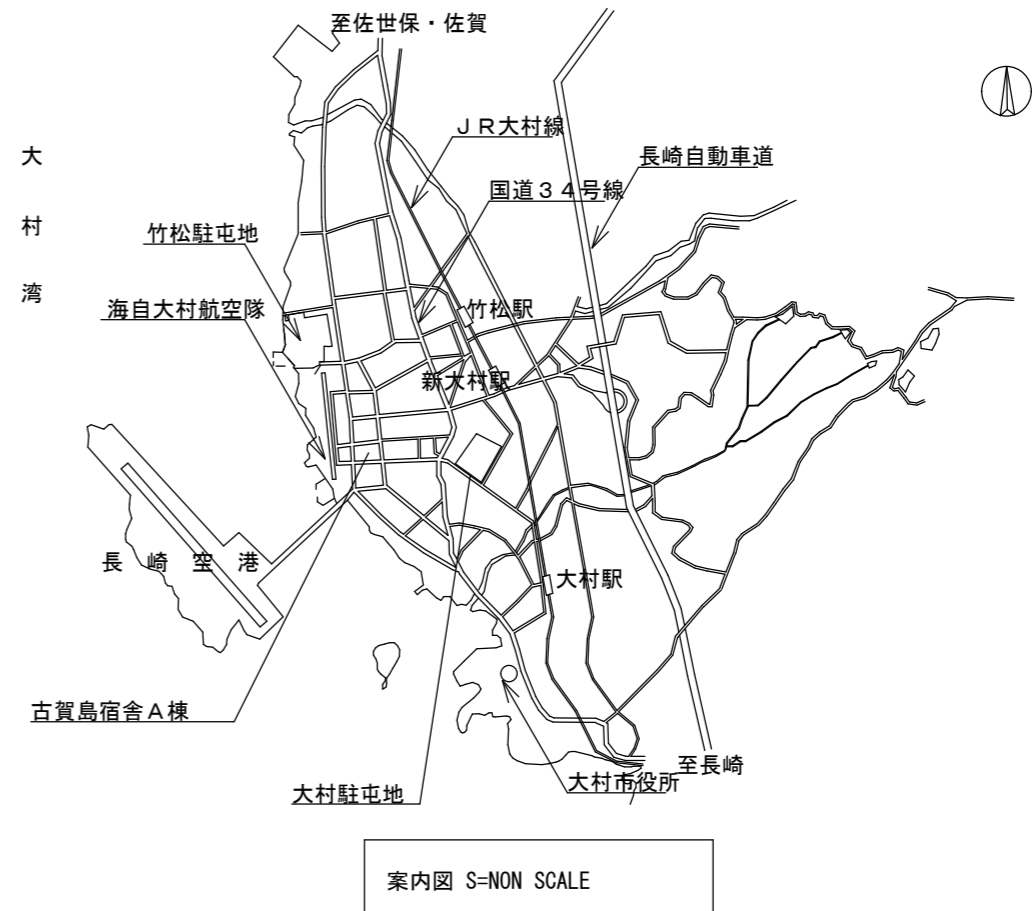
3 概 要 古賀島宿舎A棟（5部屋）のユニットバス改修

4 一般事項

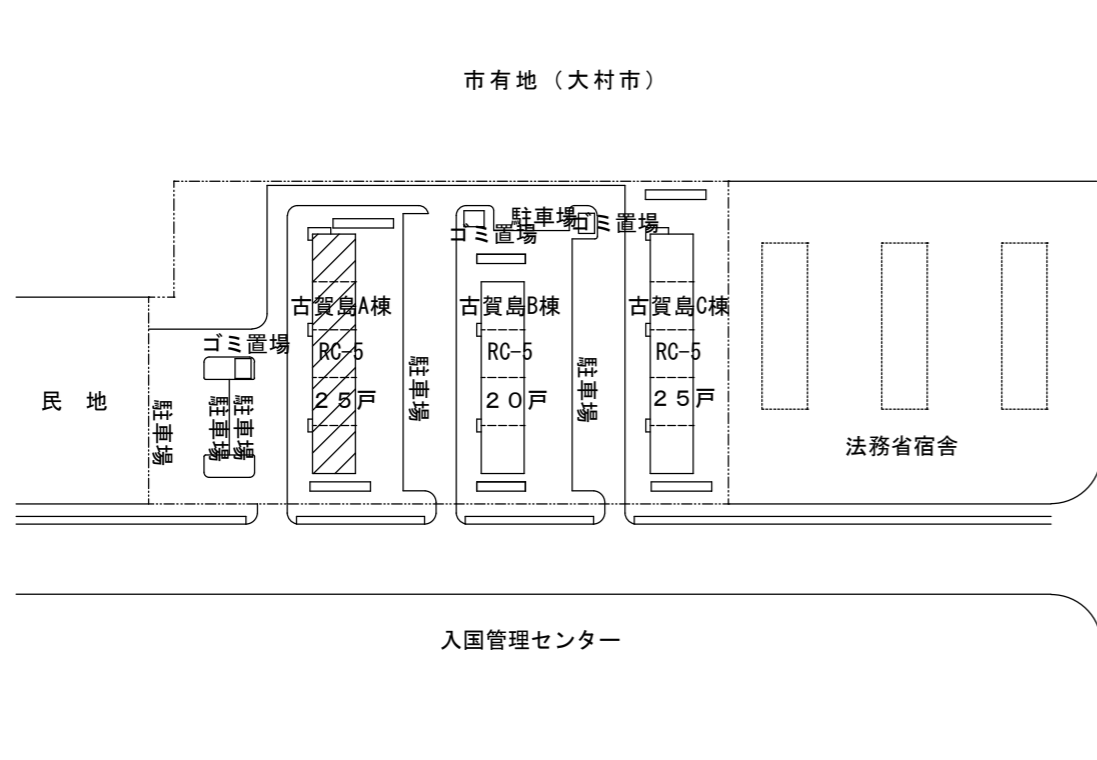
- (1) 本施工は、本仕様書及び機器メーカー取扱仕様書により実施するものとする。
- (2) 本施工に使用する材料は、監督官の検査を受け合格した物を使用する。
- (3) 本施工以外の施設等には、損傷を与えないよう十分注意して作業するものとする。万一損傷を与えた場合は、監督官の指示に従い請負者の負担において現状復旧するものとする。
- (4) 作業の安全には十分留意し、必要に応じて危険防止のための措置を講ずると共に、事あるごとに作業員に対しても注意を喚起し、安全管理を徹底するものとし、万一事故が発生しても官側は一切責任を負わないものとする。
- (5) 本仕様書に記述されていない軽微な作業で、本施工遂行に際し必要とされる作業が生じた場合は、契約金額の範囲内でその都度、監督官と協議のうえ実施するものとする。
- (6) 本仕様書及び作業に際し疑義を生じた場合は、監督官と協議した後実施するものとする。
- (7) 本工事の工事写真はカラーとし、着工前、完成後及び各工程毎撮影し、アルバムに整理し監督官に1部提出するものとする。
- (8) 本施工で生じた発生材のうち、監督官が指示する鉄屑等については、監督官が指定する場所へ搬入し、所定の調書を添えて官側へ引継ぐものとする。
- (9) 本施工に使用する施工用電源及び水道は、発電機及び給水タンクを持参すること。

5 特記事項

- (1) 取替機器については、メーカー及び型番を指定するものではなく、同等品以上と確認できればその限りではない。
- (2) 取替日時については、事前に監督官に調整するものとする。
- (3) 電気、給排水、給湯、ガスの配管は既設配管に漏れ等ないように接続すること。
- (4) 施工する部屋は空室とする。




件 名	古賀島宿舎A棟浴室改修工事				
図面名称	仕様書、案内図				
縮 尺	図 示	作成年月日	7.10.15	図面番号	2 / 6
大村駐屯地業務隊 管理科営繕班					



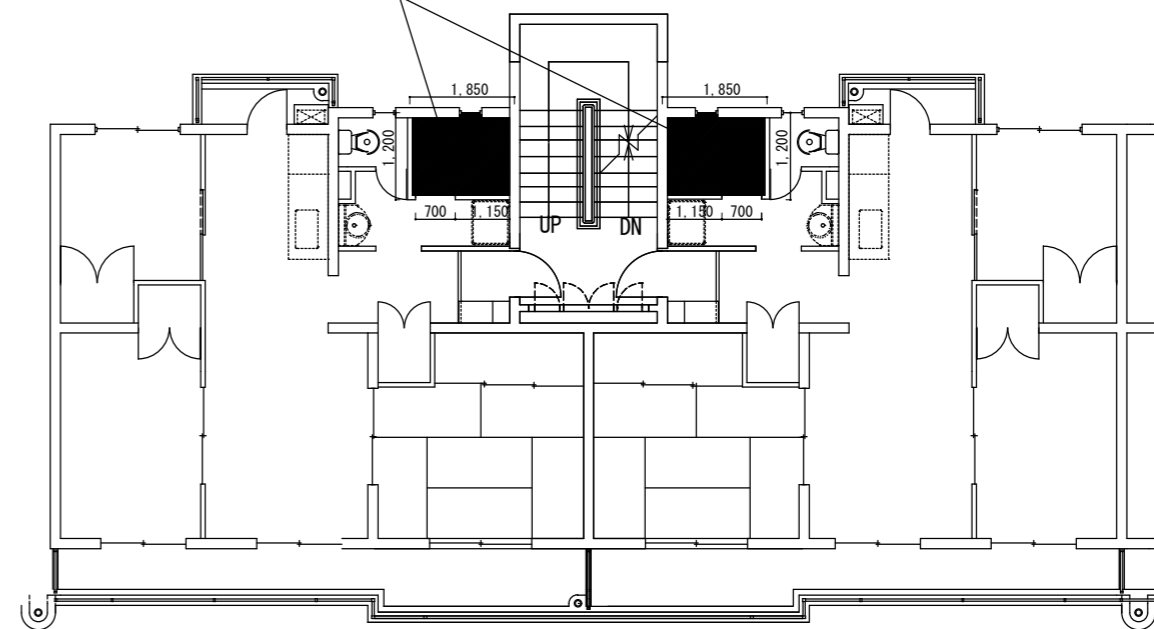
古賀島宿舎A棟 配置図 S=NON SCALE

505	504	503	502	501
405	404	403	402	401
305	304	303	302	301
205	204	203	202	201
105	104	103	102	101

古賀島宿舎A棟

 : 施工箇所 (5室)

ユニットバス撤去・新設×5式

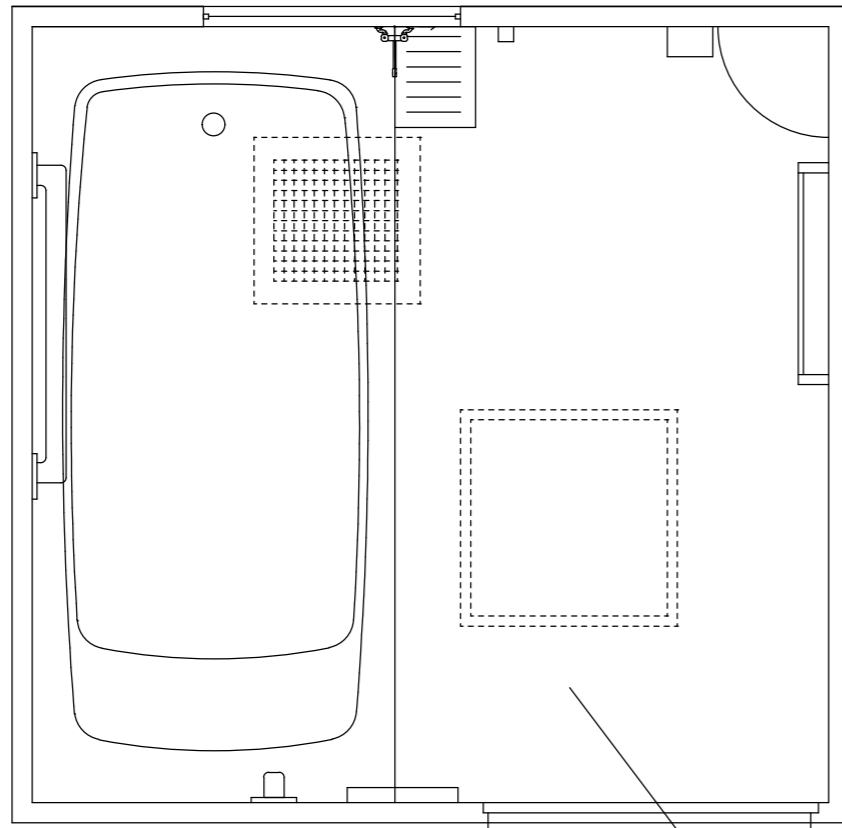


施工箇所平面図 S = 1 : 100

件名	古賀島宿舎A棟浴室改修工事				
図面名称	配置図・施工平面図				
縮尺	図示	作成年月日	7.10.15	図面番号	3 / 6

既設仕様一覧（1室あたり）

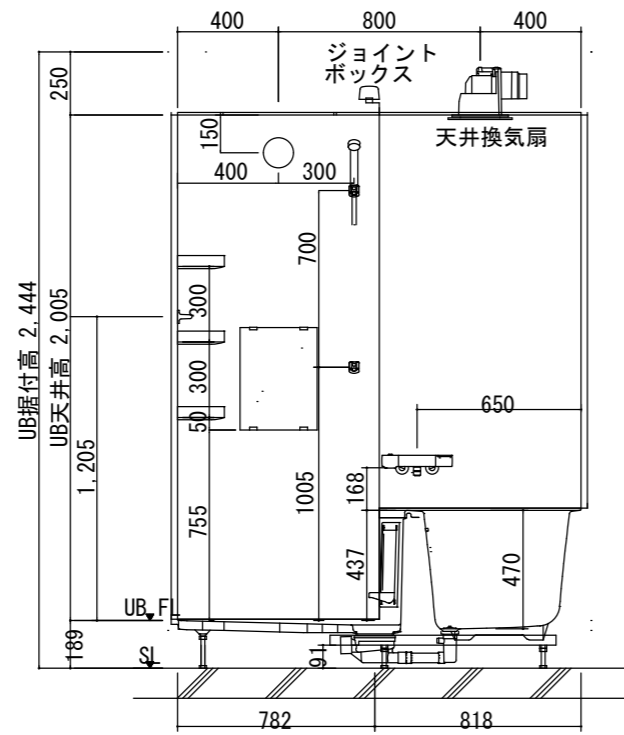
ユニットバス TOTO JXC1216S		
部位/項目	撤去仕様（寸法単位：mm）	規格
ユニットバス		TOTO JXC1216S
床	FRP 岩肌銅仕上げ	
壁	塩ビ銅板複合パネル	
天井	塩ビ銅板複合パネル 点検口φ450（2点ビス止め）	
ドア	折り戸：アルミ2枚折戸 面材：（上下共）型板スチレン板	HOR2S
浴槽	FRP PBA122L/RT964 追焚用	YYA01
	ノンスリップパターン付き φ50開口	YAB04
	直接排水 バスハンガー取付材	EKK155
風呂蓋	2枚ふた	EKK684AAA
水栓金具 シャワーフック	2バルブシャワー金具	TUM115CN4
照明	60W樹脂製円筒平型（防水型） VV F1.6×2C L=3.0m付	
タオル掛	ステンレスパイプ φ13 L=400	
鏡		
収納	樹脂製 コーナー棚	EKK902NI
換気扇	浴室換気扇 □260	S-IKA08
トラップ	真鉄製 封水50mm 接続口 RC2	ATA05
給水管	浴槽用 青銅鑄鉄製 接続口 RC1/2	SSB1S DHE01
給湯管	浴槽用 青銅鑄鉄製 接続口 銅管15A受口	SSB1S DHE01
雑排水管		
追いだき	コントローラ取付用補強板130×250×0.6・壁開口φ32のみUB工事 配管用壁開口φ32×2のみUB工事	
窓	窓開口 開口及び補強木取付のみUB工事	
握りバー	ステンレス φ38	



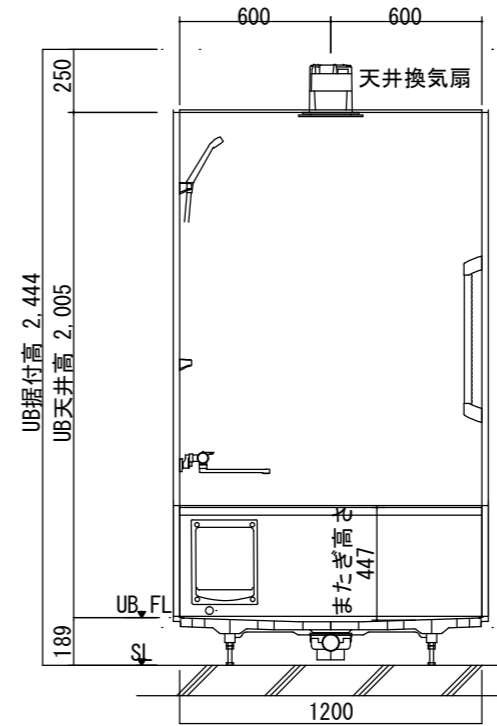
ユニットバス一式撤去

浴室内既設平面図 S = 1 : 100

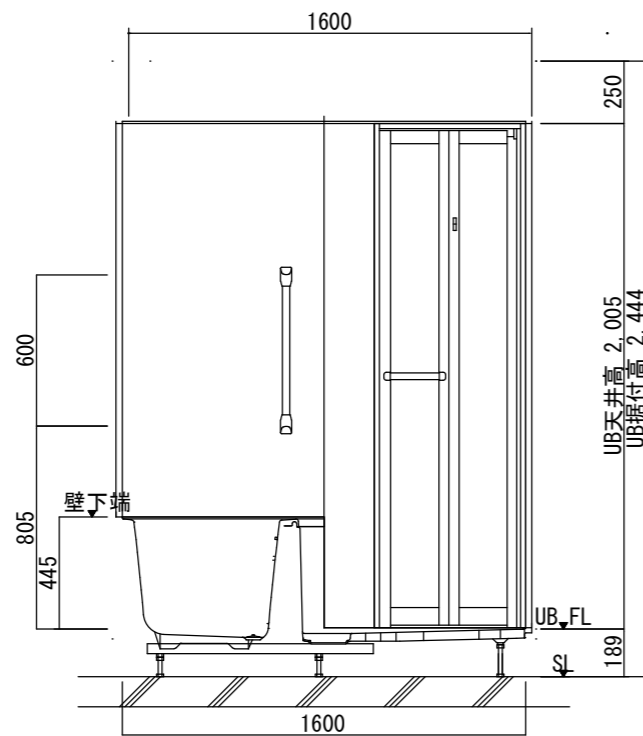
件名	古賀島宿舎A棟浴室改修工事				
図面名称	浴室内既設平面図				
縮尺	図示	作成年月日	7.10.15	図面番号	4 / 6



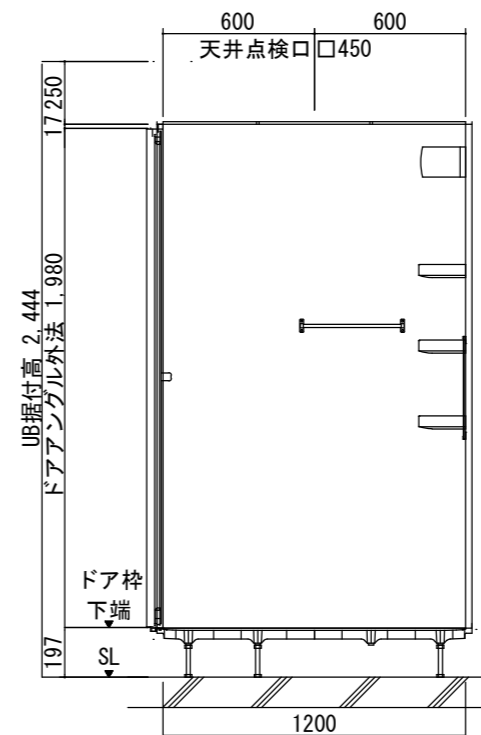
展図A



展開B



展開C



展開D

件名	古賀島宿舎A棟浴室改修工事				
図面名称	浴室新設展開図				
縮尺	図示	作成年月日	7.10.15	図面番号	6 / 6