










# 大村（7） 137号建物避難器具取替

業務隊長	管理科長	科付専門官	営繕主任	工事企画係	施設管理	管財係	電気係	設計
								
件名		大村（7）137号建物避難器具取替						
図面名称		表紙						
図面番号		1 / 3		作成年月日		令和7年 6 月 24日		
大村駐屯地業務隊 管理科営繕班								

# 仕 様 書

1 件 名 大村（7）137号建物避難器具取替

2 工事場所 長崎県大村市西乾馬場町416 陸上自衛隊 大村駐屯地

3 工事概要

- (1) 避難はしご（2台）・・・取替
- (2) 緩降機（4台）・・・取替

4 一般事項

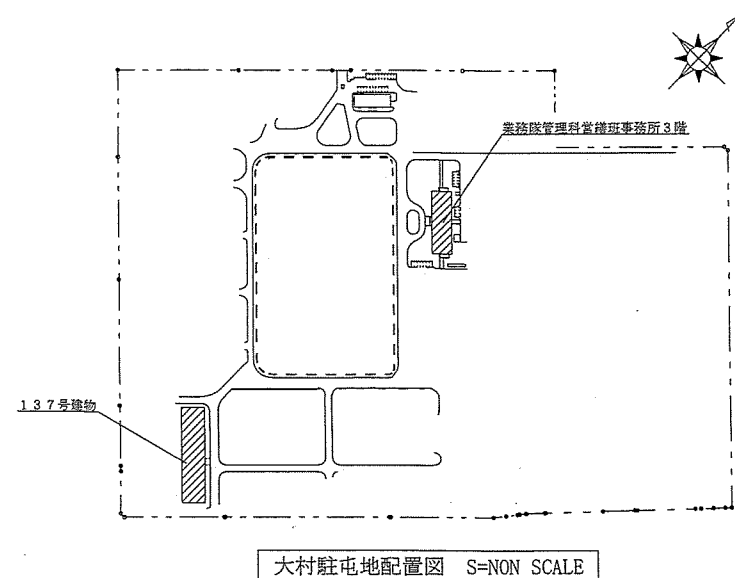
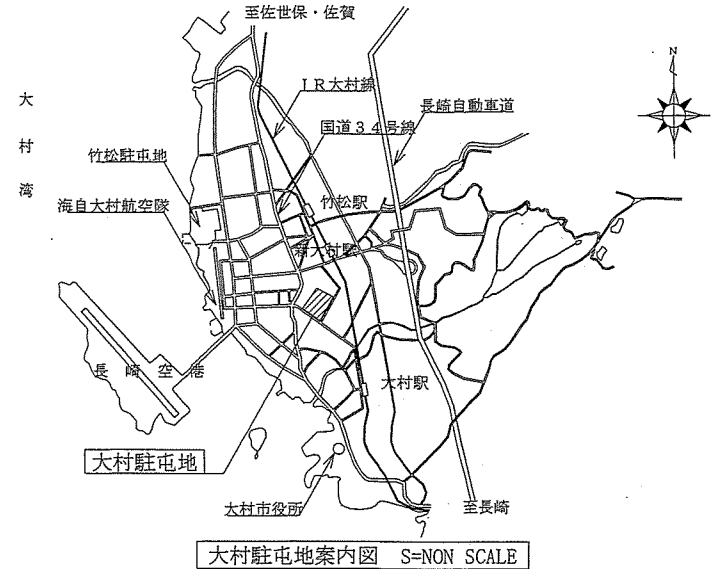
- (1) 本仕様書は、陸上自衛隊大村駐屯地で実施される「大村（7）137号建物避難器具取替」に適用する。
- (2) 本工事は、仕様書及び図面によるほか、「消防法令」に従い誠実に行うものとする。
- (3) 本工事の実施にあたり、仕様書と図面あるいは現地において、疑義、相違及び不明な点が生じた場合は、監督官と協議し、その指示に従うものとする。
- (4) 写真は、作業前、完了後、各工程毎を撮影し、写真帳（A4）に整理して提出する。
- (5) 工事場所及び指定された場所以外の無断立入り及び写真撮影は禁止する。
- (6) 請負者は、関係法令に従って現場の管理に当たらせ、関係者の監督及び火災・盗難等の災害防止に十分な注意を払わせるとともに、現場においては常に整理整頓を行う。
- (7) 本工事で使用する材料はすべて新品とし、監督官の検査を受けた合格品のみ使用すること。
- (8) 本工事において電気及び水道を使用する場合は、請負業者側で準備すること。自衛隊の電気及び水道を使用する場合は、監督官に連絡の上、各種メーターを取付け、その使用料金を徴収する。

5 特記事項

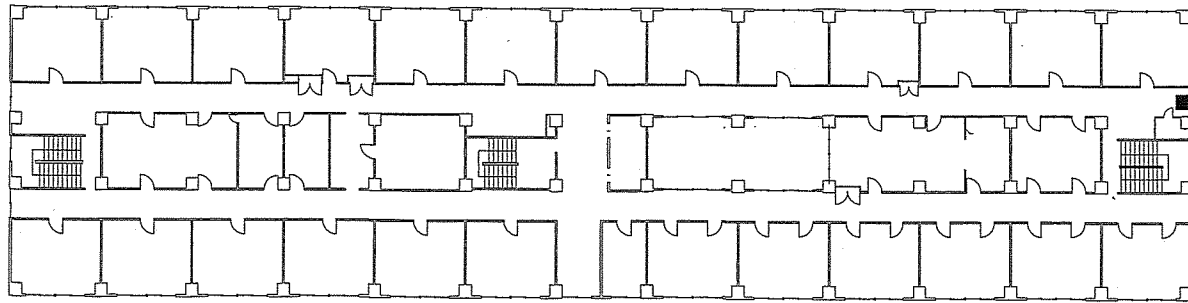
- (1) 本工事で撤去する避難器具は下表のとおり。

建物番号	設置階	種 別	製造者	区分	型式番号	長さ	製造年月	数 量
137	2階	はしご	城田鉄工(株)	金属製つり下げ式	は第6-3号	4.6m	1998. 3	1
	3階	はしご	城田鉄工(株)	金属製つり下げ式	は第6-3号	8.5m	1997. 11	1
	4階	緩降機	松本機工(株)	可搬式（1人用）	降第6-6号	12.0m	1997. 5	1
	5階	緩降機	松本機工(株)	可搬式（1人用）	降第6-6号	16.0m	1997. 9	1
	6階	緩降機	松本機工(株)	可搬式（1人用）	降第6-6号	19.0m	1997. 9	1
	7階	緩降機	松本機工(株)	可搬式（1人用）	降第6-6号	22.0m	1997. 11	1

- (2) 新設する避難器具は、既設同等品又はそれ以上のものとし、消防法に適合するものを設置すること。また、避難器具は承認図を提出し、監督官の承認を得るものとする。
- (3) 避難器具取替後は、監督官立会のもと動作確認を行い、正常に機能することを確認するものとする。
- (4) 所轄消防署への諸手続きについては、請負者が実施するものとする。また、消防による検査の際は立合うものとする。

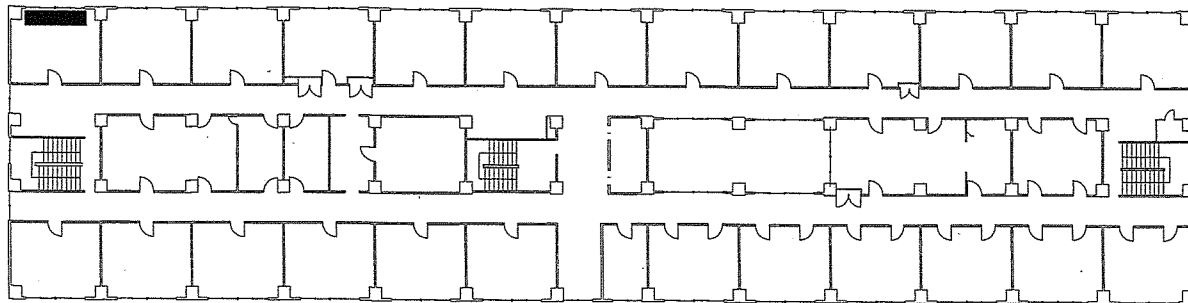


件 名	大村（7）137号建物避難器具取替				
図面名称	仕様書・案内図・配置図				
縮 尺	図示	図面番号	2 / 3	作成年月日	令和7年6月24日
陸上自衛隊 大村駐屯地業務隊 管理科					



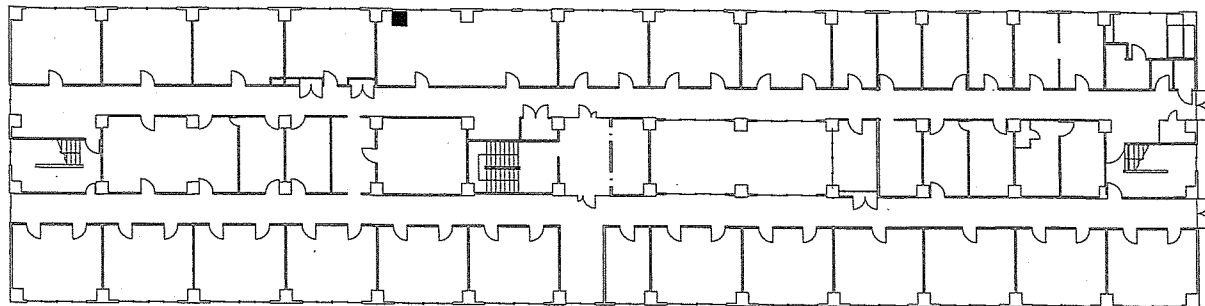
■：避難はしご

137号建物2・3階平面図 S=1:350



■：緩降機

137号建物4～6階平面図 S=1:350



■：緩降機

137号建物7階平面図 S=1:350

既設避難器具一覧

建物番号	設置階	種別	製造者	区分	型式番号	長さ	製造年月	数量
137	2階	はしご	城田鉄工(株)	金属製つり下げ式	は第6-3号	4.6m	1998. 3	1
	3階	はしご	城田鉄工(株)	金属製つり下げ式	は第6-3号	8.5m	1997.11	1
	4階	緩降機	松本機工(株)	可搬式(1人用)	降第6-6号	12.0m	1997. 5	1
	5階	緩降機	松本機工(株)	可搬式(1人用)	降第6-6号	16.0m	1997. 9	1
	6階	緩降機	松本機工(株)	可搬式(1人用)	降第6-6号	19.0m	1997. 9	1
	7階	緩降機	松本機工(株)	可搬式(1人用)	降第6-6号	22.0m	1997.11	1

件名	大村(7)137号建物避難器具更新				
図面名称	建物平面図				
縮尺	図示	図面番号	3 / 3	作成年月日	令和7年 6月24日
	陸上自衛隊 大村駐屯地業務隊 管理科				