

大野原（7）46号建物他照明設備改修工事

業務隊長	管理科長	科付専門官	営繕主任	工事企画係	施設管理	管財係	電気係	設計
		件名	大野原（7）46号建物他照明設備改修工事					
		図面名称	表紙					
		図面番号	1 / 10		作成年月日	R7.7.16		
大村駐屯地業務隊 管理科営繕班								

仕 様 書

- 1 件 名 大野原（7）46号建物他照明設備改修工事
- 2 場 所 長崎県東彼杵郡東彼杵町太ノ浦郷無番地 陸上自衛隊大野原演習場
- 3 履行期間 契約締結日 ～ 令和8年3月31日

4 工事概要

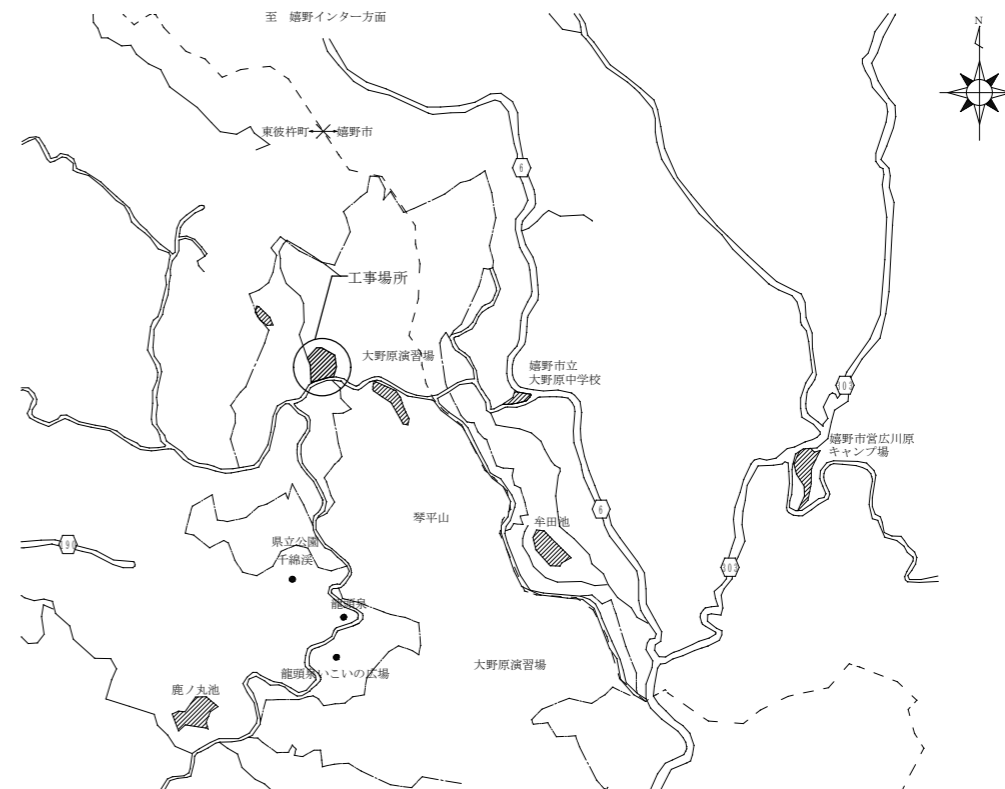
- | | | |
|-----------|-------------------|-----|
| (1) 46号建物 | 既設照明器具をLED照明器具へ取替 | 76台 |
| (2) 47号建物 | 既設照明器具をLED照明器具へ取替 | 16台 |
| (3) 48号建物 | 既設照明器具をLED照明器具へ取替 | 86台 |
| (4) 48号建物 | 照明制御器（調光センサ）取替 | 3台 |

5 一般事項

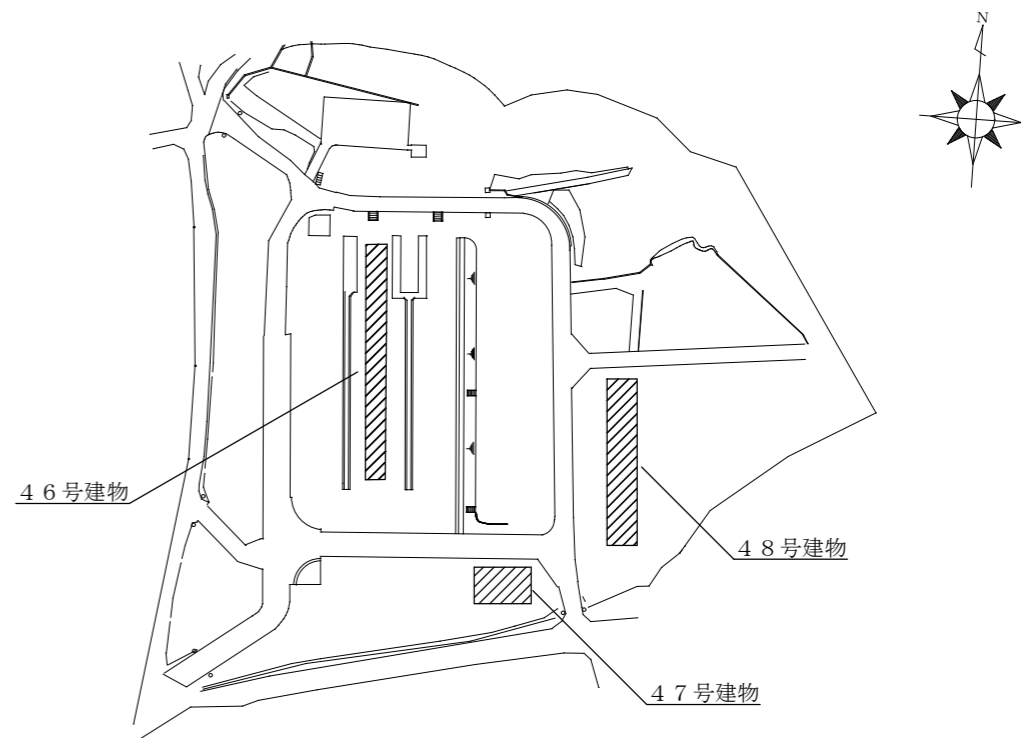
- (1) 本仕様書は、陸上自衛隊大野原演習場で実施される「大野原（7）46号建物他照明設備改修工事」に適用する。
- (2) 本仕様書に記載なき事項及び用語の定義については、以下によるものとする。
【国土交通省大臣官房官庁営繕部監修】
 公共建築（改修）工事標準仕様書（電気設備工事編） 最新版
- (3) 本工事の実施にあたり、仕様書と図面あるいは現地において、疑義、相違及び不明な点が生じた場合は、監督官と協議し、その指示に従うものとする。
- (4) 請負者は作業にあたり、諸法規を遵守するとともに、その運営及び適用は請負者の負担と責任において実施する。
- (5) 写真は、作業前、完了後、各工程毎を撮影し、写真帳（A4）に整理して提出する。
- (6) 工事場所及び指定された場所以外の無断立入り及び写真撮影は禁止する。
- (7) 請負者は、関係法令に従って現場の管理に当たらせ、関係者の監督及び火災・盗難等の災害防止に十分な注意を払わせるとともに、現場においては常に整理整頓を行う。
- (8) 本工事で使用する材料はすべて新品とし、監督官の検査を受けた合格品のみ使用すること。
- (9) 本工事において電気及び水道を使用する場合は、請負業者側で準備すること。自衛隊の電気及び水道を使用する場合は、監督官に連絡の上、各種メーターを取付け、その使用料金を徴収する。

6 特記事項

- (1) 本仕様書に記載する数量については、計画数量である為、施工前に計測等を行う。
- (2) 本工事により発生した発生材（金属屑類）は、駐屯地指定の発生材調書と共に監督官に引継ぎ指示する場所に集積すること。その他は関係法令に基づき処分すること。
 発生材集積場所：陸上自衛隊大村駐屯地
- (3) 本工事の作業工程にあたっては、事前に監督官と調整するものとする。
- (4) 本工事にて使用する照明器具はすべて監督官に承認図を提出してから発注すること。
- (5) 工事終了後、絶縁抵抗測定及び照度測定を実施すること。また、その結果を報告書にまとめて1部監督官に提出するものとする。



大野原演習場案内図 S=None

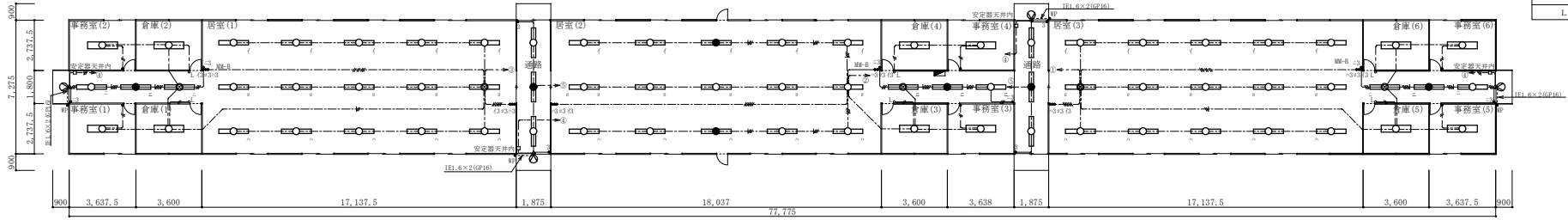


大野原演習場配置図 S=1/2500

工事件名	大野原（7）46号建物他照明設備改修工事				
図面名称	仕様書・案内図・配置図				
縮 尺	図示	作成年月日	R7.7.16	図面番号	2/10
大村駐屯地業務隊 管理科営繕班					

室名	事務室(2)	二重天井	CH:2500	照明器具種別	数量	室名	倉庫(2)	二重天井	CH:2500	照明器具種別	数量	室名	居室(1)	二重天井	CH:2500	照明器具種別	数量	室名	居室(2)	二重天井	CH:2500	照明器具種別	数量	室名	倉庫(4)	二重天井	CH:2500	照明器具種別	数量	室名	事務室(4)	二重天井	CH:2500	照明器具種別	数量	室名	居室(3)	二重天井	CH:2500	照明器具種別	数量	室名	倉庫(6)	二重天井	CH:2500	照明器具種別	数量	室名	事務室(6)	二重天井	CH:2500	照明器具種別	数量																		
				LRS3-4-65LN	1					LRS3-4-65LN	1					LRS6-4-30LN	17					SP-1	1					LRS3-4-65LN	1					LRS3-4-65LN	1					LRS3-4-65LN	1					LRS3-4-65LN	1					LRS3-4-65LN	1					LRS3-4-65LN	1												
室名	事務室(1)	二重天井	CH:2500	照明器具種別	数量	室名	倉庫(1)	二重天井	CH:2500	照明器具種別	数量	室名	通路	二重天井	CH:2500	照明器具種別	数量	室名	倉庫(3)	二重天井	CH:2500	照明器具種別	数量	室名	事務室(3)	二重天井	CH:2500	照明器具種別	数量	室名	通路	二重天井	CH:2500	照明器具種別	数量	室名	倉庫(5)	二重天井	CH:2500	照明器具種別	数量	室名	事務室(5)	二重天井	CH:2500	照明器具種別	数量																								
				LRS3-4-65LN	1					LRS3-4-65LN	1					LRS6-4-30LN	2					LRS3-4-65LN	1					LRS3-4-65LN	1					LRS6-4-30LN	2					LRS3-4-65LN	1					LRS3-4-65LN	1					SP-1	1					LRS6-4-30LN	2					LRS3-4-65LN	1					LRS3-4-65LN	1

室名	屋外	照明器具種別	数量
二重天井	無		
		LPJ1N-180	4

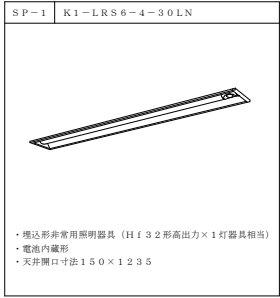


46号建物 電灯設備平面図 (改修) S=1:250

器具取付表

器具名称		取付高さ	備考	合計	居室(1)	居室(2)	居室(3)	事務室(1)	事務室(2)	事務室(3)	事務室(4)	事務室(5)	事務室(6)	倉庫(1)	倉庫(2)	倉庫(3)	倉庫(4)	倉庫(5)	倉庫(6)	通路	屋外	1階計	
○	LRS3-4-65LN	天井埋込		12				1	1	1	1	1	1	1	1	1	1	1	1	1			12
□	LRS6-4-30LN	天井埋込		53	17	17	17																53
●	SP-1 (K1-LRS6-4-30LN)	天井埋込		7	1	3	1																7
○	LPJ1N-180	天井埋込	屋上部設置 (設置高さGL+3000)	4																			4

照明器具姿図



記号	名称	凡例	備考
○	LED照明器具	天井埋込	は、位置ボックス無し(器具内端子送り)
□	LED照明器具	天井埋込	は、位置ボックス無し(器具内端子送り)
●	LED照明器具	天井埋込	位置ボックス: PB200×200×100(樹脂製)
⊙	LED照明器具 (非常照明)	天井埋込	電池内蔵型
○	LED灯	壁付	投光器

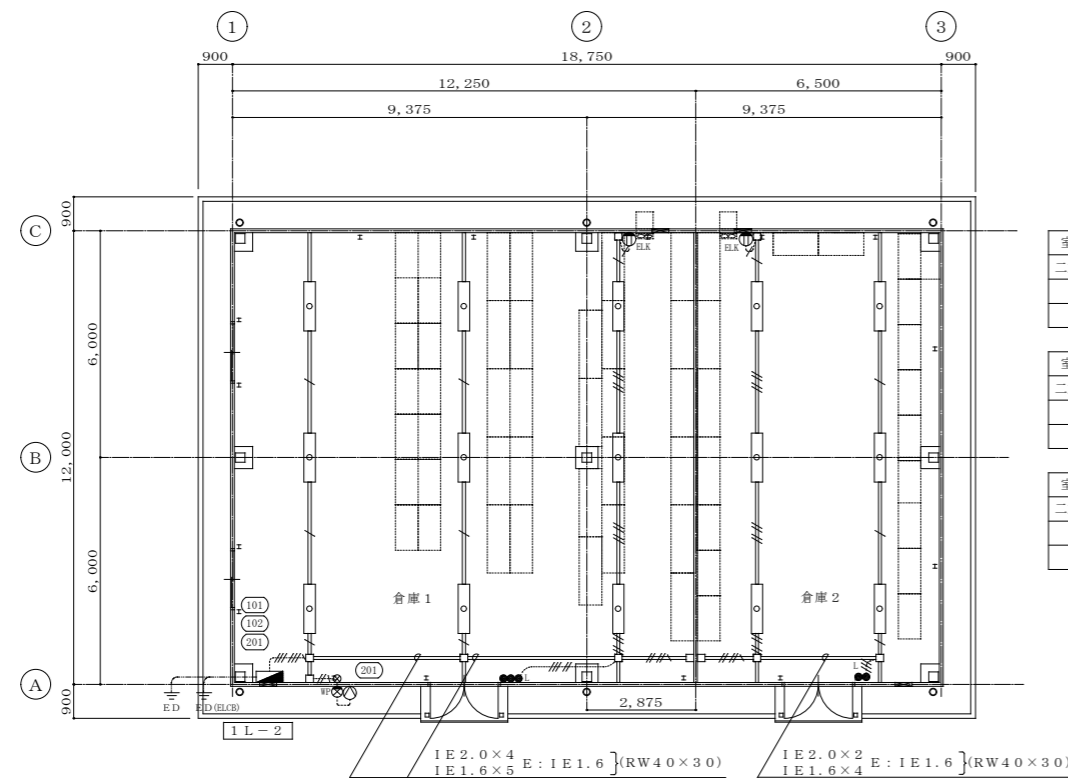
(注記) 特記なき配管配線は下記による。

記号	名称・仕様
---	EM-EFF 1.6-2C
----	EM-EFF 1.6-3C/1CE
----	EM-EFF 1.6-3C
----	EM-EFF 2.0-3C/1CE
----	EM-EFF 1.6-2C×2
----	EM-EFF 1.6-2C+EM-EFF 1.6-3C
----	EM-EFF 1.6-3C×2
----	EM-EFF 1.6-2C×2+EM-EFF 1.6-3C

特記なき引き下り線は、MM-A

改修

工事件名	大野原(7)46号建物他照明設備改修工事				
図面名称	46号建物 電灯設備平面図・器具取付表・照明器具姿図(改修)				
縮尺	図示	作成年月日	R7.7.16	図面番号	3/10
大村駐屯地業務隊 管理科菅繕班					



室名	倉庫1
二重天井	無
照明器具種別	数量
LSS1-4-65LN	9

室名	倉庫2
二重天井	無
照明器具種別	数量
LSS1-4-65LN	6

室名	外部
二重天井	無
照明器具種別	数量
LPJ1N-180	1

凡例		
記号	名称	摘要
○	LED照明器具 レースウェイ取付	位置ボックス無し(器具内端子送り)
⊙	LED灯 壁付 投光器	
⊗	丸型露出ボックス	
⊕	防雨型入線プレート	
■	電灯分電盤(1L-2)	埋込自立型

《配管・配線》

注) 図中、特記なき配管・配線は下記とする。

記号	名称	保護管
—/—	1E1.6×3	(E19) 露出
—###—	1E2.0×6+E:1E1.6	(E19) 露出
====/====	1E1.6×2+E:1E1.6	(RW40×30) (レースウェイ内)
====###====	1E1.6×3+E:1E1.6	(RW40×30) (レースウェイ内)
====/====	1E2.0×2+E:1E1.6	(RW40×30) (レースウェイ内)
(共通)		
-----	床いんべい配管配線	
-----	露出配管配線	
====	レースウェイ配管配線(RW40×30)	

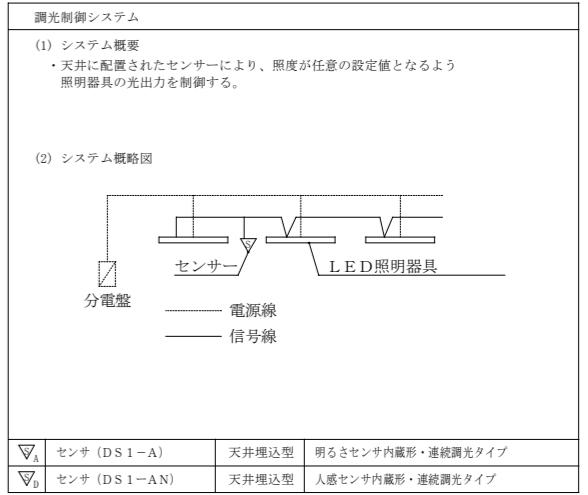
47号建物 電灯設備平面図 (改修) S=1:200

器具取付表

室名		倉庫1	倉庫2	屋外	1階計
器具名称					
種別	記号	器具仕様	取付高さ	備考	合計
照明器具	○	LSS1-4-65LN	直付	レースウェイ取付 (設置高さFL+3100)	15 9 6 15
	⊙	LPJ1N-180	壁付	設置高さGL+3400	1 1 1 1

改修

工事件名	大野原(7)46号建物他照明設備改修工事				
図面名称	47号建物 電灯設備平面図・器具取付表・照明器具姿図 (改修)				
縮尺	図示	作成年月日	R7.7.16	図面番号	4/10
大村駐屯地業務隊 管理科営繕班					

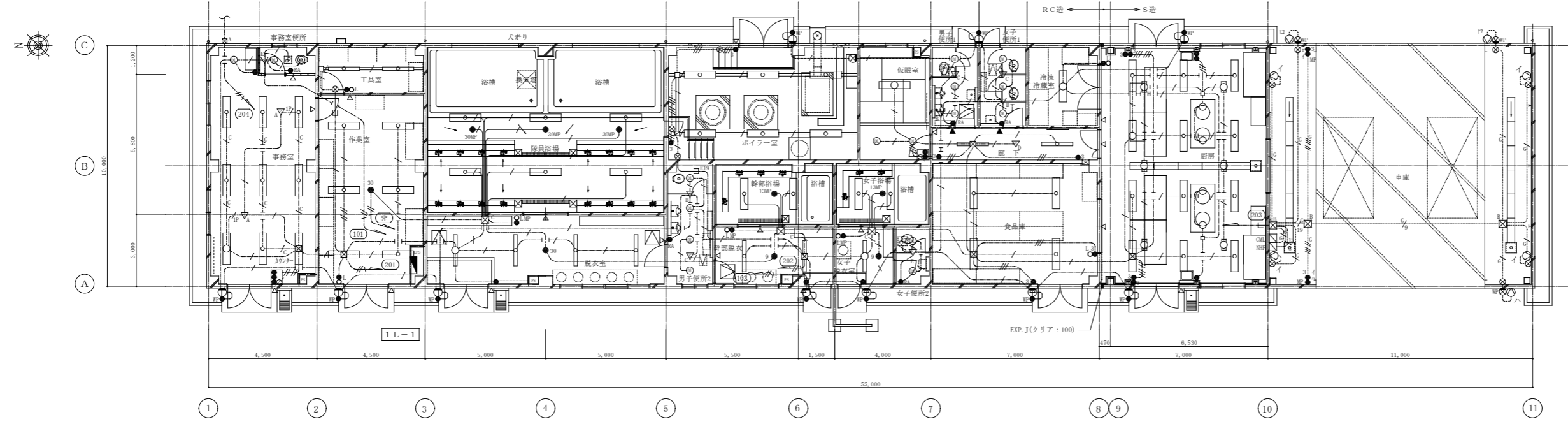


室名	仮眠室	室名	女子便所1	室名	冷凍・冷蔵庫
二重天井	CH: 2600	二重天井	CH: 2400	二重天井	CH: 2400
照明器具種別	数量	照明器具種別	数量	照明器具種別	数量
LRS3-4-65LN	1	LBF3MP/RP-2-06LN	1	LRS3-4-65LN	1

室名	工具室	室名	隊員浴場	室名	ボイラー室	室名	幹部浴場	室名	女子浴場	室名	廊下
二重天井	無	二重天井	CH: 2600	二重天井	無	二重天井	CH: 2600	二重天井	CH: 2600	二重天井	CH: 2400
照明器具種別	数量	照明器具種別	数量	照明器具種別	数量	照明器具種別	数量	照明器具種別	数量	照明器具種別	数量
LSS1-4-30LN	2	SP-1	6	LSS1-4-65LN	6	SP-1	2	SP-1	2	LRS6-4-30LX	2
		K1-LSS14MP-3	3	LBF3MP/RP-2-06LN	1	K1-LSS14MP-2	1	K1-LSS14MP-2	1		

室名	事務室	室名	作業室	室名	脱衣室	室名	幹部脱衣所	室名	女子脱衣所	室名	食品庫	室名	厨房
二重天井	CH: 2600	二重天井	CH: 2600	二重天井	CH: 2400	二重天井	CH: 2400	二重天井	CH: 2400	二重天井	CH: 3000	二重天井	CH: 3000
照明器具種別	数量	照明器具種別	数量	照明器具種別	数量	照明器具種別	数量	照明器具種別	数量	照明器具種別	数量	照明器具種別	数量
LRS3-4-65LX	9	LRS3-4-65LN	6	LRS10MP/RP-4-27LN	4	LRS10MP/RP-4-27LN	2	LRS10MP/RP-4-27LN	1	LSS1-4-65LN	4	LSS10MP/RP-4-46LN	12
LBF3MP/RP-2-06LN	1	LBF3MP/RP-2-06LN	1	LBF3MP/RP-2-06LN	1	LBF3MP/RP-2-06LN	1	LBF3MP/RP-2-06LN	1	LBF3MP/RP-2-06LN	1	LBF3MP/RP-2-06LN	2
		K1-LRS11-3	1	K1-LRS11-3	1	K1-LRS11-1	1	K1-LRS11-1	1			SP-5	4

室名	外部
二重天井	無
照明器具種別	数量
LPJ1N-180	3



48号建物 電灯設備平面図 (改修) S=1:200

《配管・配線》

注) 図中、特記なき配管・配線は下記とする。

記号	名称	保護管	記号	名称	保護管
—	EEF1.6-2C	(PF14)	いんべい	IE1.6×8+E:IE1.6	(G28)
—	EEF1.6-2C	(PF14)	天井内	IE1.6×14+E:IE1.6	(G36)
—	EEF1.6-3C	(PF16)	天井内	IE1.6×18+E:IE1.6	(G36)
—	EEF1.6-3C(ICE)	(PF16)	天井内	IE1.6×2+E:IE1.6	(RW40×30)
—	EEF1.6-2C×2	(PF22)	天井内	IE1.6×3+E:IE1.6	(RW40×30)
—	EEF1.6-3C×2	(PF22)	天井内	FCPEE0.9-1P	(PF16)
—	EEF1.6-3C×2	(PF22)	天井内	EEF1.6-3C+FCPEE0.9-1P	(PF16)
—	EEF2.0-3C(ICE)	(PF22)	天井内	(共通)	
—	EEF1.6-3C	(PF16)	天井内・いんべい		天井・壁内いんべい配線
—	EEF1.6-3C	(E19)	天井内・いんべい		天井ころがし配線
—	IE1.6×2	(PF14)	いんべい		床いんべい配管配線
—	IE1.6×2+E:IE1.6	(PF16)	いんべい		露出配管配線
—	IE1.6×3	(PF14)	床いんべい		レースウェイ配管配線(RW40×30)
—	IE1.6×2+E:IE1.6	(E19)	露出		
—	IE1.6×3	(E25)	露出		
—	IE1.6×5	(E25)	露出		
—	IE1.6×6	(E25)	露出		
—	IE1.6×2+E:IE1.6	(G16)	露出		
—	IE1.6×5	(G22)	露出		
—	IE1.6×6	(G22)	露出		
—	IE1.6×4+E:IE1.6×2	(G22)	露出		

記号	名称	備 考
○	LED照明器具 天井付, 直付	○は、位置ボックス無し(器具内端子送り)
○	LED照明器具 天井付, 直付	○は、位置ボックス無し(器具内端子送り)
□	LED照明器具 天井付, 直付	位置ボックス: PB150×150×100(樹脂製)
□	LED照明器具 天井付, 直付	位置ボックス: PB150×150×100(樹脂製)
○	LED照明器具 壁付, 直付	設置高さ: FL+1700
○	LED灯 壁付 投光器	
▽	センサ (種別: 記号にて傍記)	センサ種別: 調光制御システム図参照

改修

工事件名	大野原(7)46号建物他照明設備改修工事			
図面名称	48号建物 電灯設備平面図 (改修)			
縮 尺	図示	作成年月日	R7.7.16	図面番号
				5/10
大村駐屯地業務隊 管理科営繕班				

器具取付表

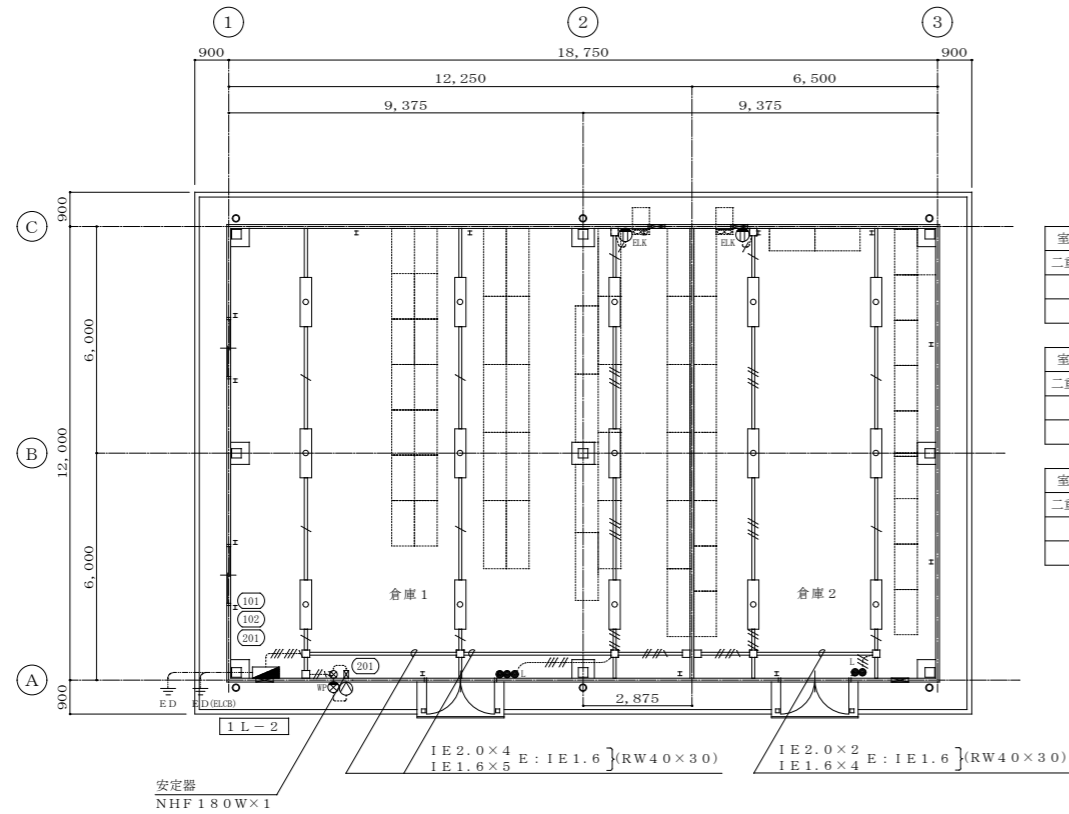
室名		器具名称				事務室	工具室	作業室	更衣室	隊員浴場	ボイラー室	仮眠室	男子便所2	幹部更衣所	女子更衣所	女子浴場	女子便所1	女子便所2	男子便所1	厨房	冷凍・冷蔵庫	食品庫	廊下	庫庫	外部	1階計	
種別	記号	器具仕様	取付高さ	備考	合計																						
照明器具・調光センサー	□	LRS3-4-65LX	天井埋込		9	9																				9	
	□	LRS3-4-65LN	天井埋込		8			6			1										1						8
	□	LRS6-4-30LX	天井埋込		2																	2					2
	□	LRS10MP/RP-4-27LN	天井埋込		7			4				2	1														7
	□	LSS1-4-65LN	直付	レースウェイ取付(設置高さFL+3100)	6					6													4				6
	□	LSS1-4-65LN	直付		4																						4
	□	LSS1-4-30LN	直付	レースウェイ取付(設置高さFL+3100)	2		2																				2
	□	LSS10MP/RP-4-46LN	直付		12																12						12
	□	SP-1(業務用浴室灯)	直付		10					6				2	2												10
	○	LBF3MP/RP-2-06LN	壁付		10	1		1	1	1		1	1			1				2	1						10
	○	LPJ1N-180	壁付		3																			3			3
	○	SP-5(レンジフード用照明器具)	レンジフード内		4															4							4
	●9	K1-LRS11-1	天井埋込		2								1	1													2
	●30	K1-LRS11-3	天井埋込		2			1	1																		2
	●13MP	K1-LSS14MP-2	直付		2										1	1											2
	●3MP	K1-LSS14MP-3	直付		3					3																	3
	▽A	調光センサー(DS1-A)	天井埋込	明るさセンサー内蔵形・連続調光タイプ	2	2																					2
	▽B	調光センサー(DS1-AN)	天井埋込	人感センサー内蔵形・連続調光タイプ	1																	1					1

照明器具姿図

SP-1	業務用浴室LED灯	直付	SP-5	レンジフード用LED照明器具
隊員浴場・女子浴場・幹部浴場			厨房	
<p>グローブ：(乳白) 本体：ステンレス(ホワイト)</p> <p>・防湿型 ・Hf32形高出力×2灯器具相当</p>			<p>・レンジフード用 ・本体：アルミダイカスト ・グローブ：硬質ガラス</p>	

改修

工事件名	大野原(7)46号建物他照明設備改修工事				
図面名称	48号建物 器具取付表、照明器具姿図(改修)				
縮尺	図示	作成年月日	R7.7.16	図面番号	6/10
大村駐屯地業務隊 管理科営繕班					



室名	倉庫1
二重天井	無
照明器具種別	数量
FSR2-322PH9	9

室名	倉庫2
二重天井	無
照明器具種別	数量
FSR2-322PH9	6

室名	外部
二重天井	無
照明器具種別	数量
SP-1	1

凡 例		
記号	名称	摘要
○	蛍光灯 天井付, 直付 Hf32-2	位置ボックス無し(器具内端子送り)
⊙	HID灯 壁付 投光器	
⊗	丸型露出ボックス	
⊗	防雨型入線プレート	
■	電灯分電盤(1L-2)	埋込自立型

《配管・配線》

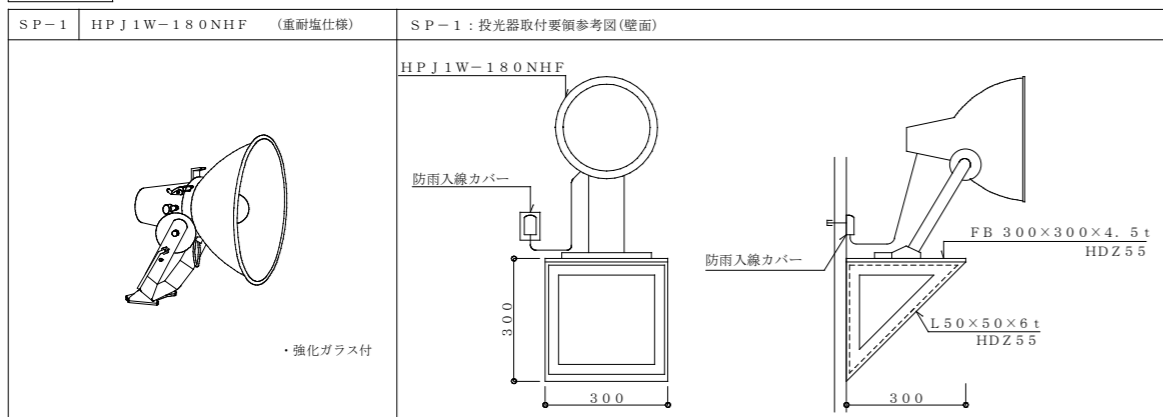
注) 図中、特記なき配管・配線は下記とする。			
記号	名称	保護管	
— / —	1E1.6×3	(E19)	露出
— // —	1E2.0×6+E:1E1.6	(E19)	露出
— / —	1E1.6×2+E:1E1.6	(RW40×30)	(レースウェイ内)
— // —	1E1.6×3+E:1E1.6	(RW40×30)	(レースウェイ内)
— // —	1E2.0×2+E:1E1.6	(RW40×30)	(レースウェイ内)
(共通)			
— · — · —	床いんべい配管配線		
— — — —	露出配管配線		
— — — —	レースウェイ配管配線(RW40×30)		

47号建物 電灯設備平面図(撤去) S=1:200

器具取付表

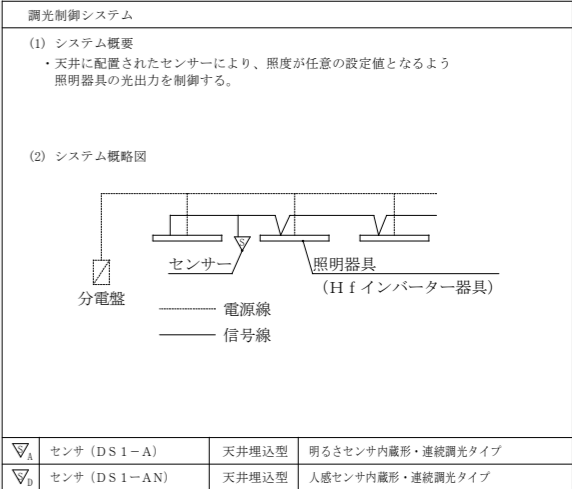
室 名						倉庫1	倉庫2	屋外	1階計
器具名称									
種別	記号	器具仕様	既設照明器具 メーカー型式	取付高さ	備 考	合計			
照明器具	○	FSR2-322PH9	パナソニック FSA42219F VPH9	直付	レースウェイ取付(設置高さFL+3100)	15	9	6	15
	⊙	SP-1 (HPJ1W-180NHF)	パナソニック YAX54515K	壁付	設置高さGL+3400	1			1

照明器具姿図



撤去

工事件名	大野原(7)46号建物他照明設備改修工事				
図面名称	47号建物 電灯設備平面図・器具取付表・照明器具姿図(撤去)				
縮 尺	図示	作成年月日	R7.7.16	図面番号	8/10
大村駐屯地業務隊 管理科営繕班					



室名	仮眠室	室名	女子便所1	室名	冷凍・冷蔵庫
二重天井	CH:2600	二重天井	CH:2400	二重天井	CH:2400
照明器具種別	数量	照明器具種別	数量	照明器具種別	数量
FRS26-322PK9	1	SP-2	1	FRS26-322PK9	1

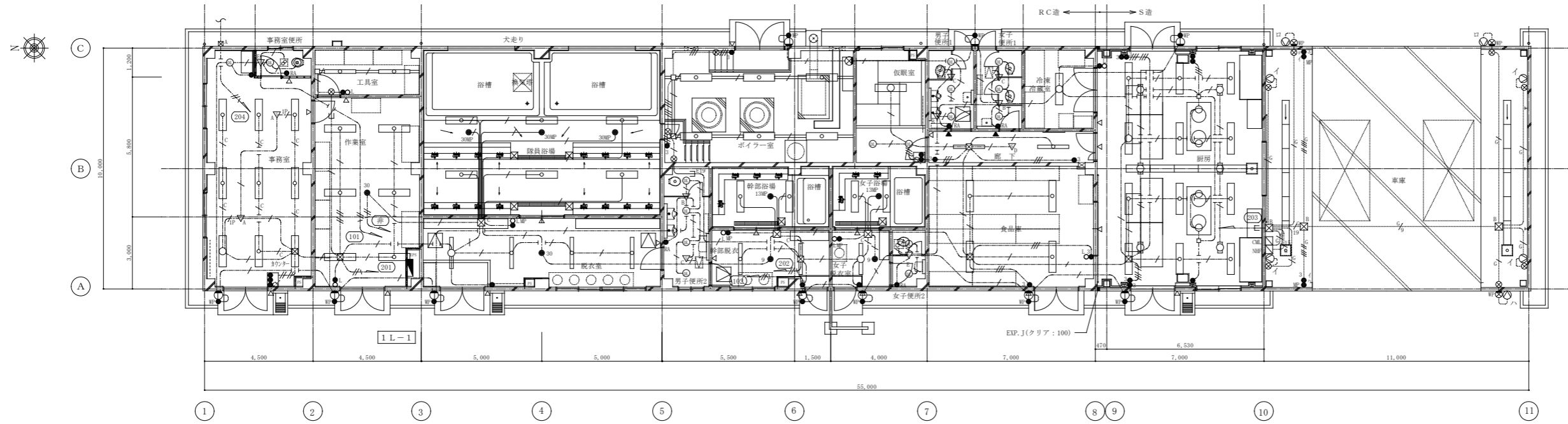
室名	工具室	室名	隊員浴場	室名	ボイラー室
二重天井	無	二重天井	CH:2600	二重天井	無
照明器具種別	数量	照明器具種別	数量	照明器具種別	数量
FRS2-321PH9	2	SP-1	6	FRS2-322PH9	6
		K1-ISC14MP-JE30	3	SP-2	1

室名	事務室	室名	作業室	室名	脱衣室
二重天井	CH:2600	二重天井	CH:2600	二重天井	CH:2400
照明器具種別	数量	照明器具種別	数量	照明器具種別	数量
FRS15L5-322PX9	9	FRS26-322PK9	6	FRS27MPA-321PK9	4
SP-2	1	SP-2	1	SP-2	1
		K1-IRS4-JE30	1	K1-IRS4-JE30	1

室名	幹部浴場	室名	女子浴場	室名	廊下
二重天井	CH:2600	二重天井	CH:2600	二重天井	CH:2400
照明器具種別	数量	照明器具種別	数量	照明器具種別	数量
SP-1	2	SP-1	2	FRS27-321PX9	2
K1-ISC14MP-JE13	1	K1-ISC14MP-JE13	1		

室名	幹部脱衣所	室名	女子脱衣所	室名	食品庫
二重天井	CH:2400	二重天井	CH:2400	二重天井	CH:3000
照明器具種別	数量	照明器具種別	数量	照明器具種別	数量
FRS27MPA-321PK9	2	FRS27MPA-321PK9	1	FRS2-322PH9	4
SP-2	1	SP-2	1	SP-2	1
K1-IRS4-JE9	1	K1-IRS4-JE9	1		

室名	厨房	室名	外部
二重天井	CH:3000	二重天井	無
照明器具種別	数量	照明器具種別	数量
FSS9MPA-322PK9	12	SP-4	3
SP-2	2		
SP-5	4		



48号建物 電灯設備平面図 (撤去) S=1:200

《配管・配線》

注) 図中、特記なき配管・配線は下記とする。

記号	名称	保護管	記号	名称	保護管
—	EEF1.6-2C	(PF14)	— ^{G9}	IE1.6×8+E:IE1.6	(G28)
—	EEF1.6-2C	(PF14)	— ^{G15}	IE1.6×14+E:IE1.6	(G36)
—	EEF1.6-3C	(PF16)	— ^{G19}	IE1.6×18+E:IE1.6	(G36)
—	EEF1.6-3C(ICE)	(PF16)	—	IE1.6×2+E:IE1.6	(RW40×30)
—	EEF1.6-2C×2	(PF22)	—	IE1.6×3+E:IE1.6	(RW40×30)
—	EEF1.6-3C×2	(PF22)	— ^{IF}	FCPEE0.9-1P	(PF16)
—	EEF1.6-3C×2	(PF22)	—	EEF1.6-3C+FCPEE0.9-1P	(PF16)
—	EEF2.0-3C(ICE)	(PF22)	—		
—	EEF1.6-3C	(PF16)	—		
— ^{E19}	EEF1.6-3C	(E19)	—		
—	IE1.6×2	(PF14)	—		
—	IE1.6×2+E:IE1.6	(PF16)	—		
—	IE1.6×3	(PF14)	—		
—	IE1.6×2+E:IE1.6	(E19)	—		
—	IE1.6×3	(E25)	—		
—	IE1.6×5	(E25)	—		
—	IE1.6×6	(E25)	—		
— ^G	IE1.6×2+E:IE1.6	(G16)	—		
— ^G	IE1.6×5	(G22)	—		
— ^G	IE1.6×6	(G22)	—		
— ^G	IE1.6×4+E:IE1.6×2	(G22)	—		

記号	名称	概要
○	蛍光灯 天井付, 直付 Hf32-1	は、位置ボックス無し(器具内端子送り)
○	蛍光灯 天井付, 直付 Hf32-2	は、位置ボックス無し(器具内端子送り)
□	蛍光灯 天井付, 直付 Hf32-1	位置ボックス: PB150×150×100(樹脂製)
□	蛍光灯 天井付, 直付 Hf32-2	位置ボックス: PB150×150×100(樹脂製)
○	蛍光灯 壁付, 直付 FL20-1	設置高さ: FL+1700
○	H1D灯 壁付 投光器	
▽	センサ (種別: 記号にて傍記)	センサ種別: 調光制御システム図参照

撤去

工事件名	大野原(7)46号建物他照明設備改修工事				
図面名称	48号建物 電灯設備平面図 (撤去)				
縮尺	図示	作成年月日	R7.7.16	図面番号	9/10
大村駐屯地業務隊 管理科宮繕班					

器具取付表

室名							事務室	事務室便所	工具室	作業室	更衣室	脱衣室	ボイラー室	隊員浴場	飯服室	幹部脱衣所	女子脱衣所	女子浴場	女子便所1	女子便所2	男子便所1	男子便所2	厨房	冷凍・冷蔵庫	食品庫	廊下	車庫	外部	1階計	
器具名称																														
種別	記号	器具仕様	既設照明器具 メーカー型式	取付高さ	備考	合計																								
照明器具・調光センサー		FRS15L5-322PX9	バナソニック FSA42666A PX9	天井埋込		9	9																					9		
		FRS26-322PK9	バナソニック FSA42700A PF9	天井埋込		8			6														1					8		
		FRS27-321PX9	バナソニック XF318BA PX9	天井埋込		2																							2	
		FRS27MPA-321PK9	バナソニック FSW41720Z PF9	天井埋込		7				4						2	1												7	
		FSR2-322PH9	バナソニック FSA42219F VPH9	直付	レースウェイ取付 (設置高さFL+3100)	6							6																6	
		FSR2-322PH9	バナソニック FSA42219F VPH9	直付		4																							4	
		FSR2-321PH9	バナソニック FSA41230F VPH9	直付	レースウェイ取付 (設置高さFL+3100)	2			2																				2	
		FSR2-321PH9	バナソニック FSA41230F VPH9	直付		2																								2
		FSR2-321PH9	バナソニック FSA41230F VPH9	直付		12																								12
		SP-1 (FHF32W-2 PH)	バナソニック FSW42500J PH9	直付		10								6				2	2											10
		SP-2 (FL20W-1)	バナソニック FW21885Z GL	壁付		10	1		1	1	1	1	1	1	1	1	1	1	1	2	1									10
		SP-4 (HPJ1W-180NH)	バナソニック YAX54515K	壁付	設置高さGL+4400	3																					3		3	
		SP-5 (レンジフード用照明器具 ミニクリプトン電球60形)	バナソニック NL50157	レンジフード内		4																							4	
		K1-IRS4-JE9	バナソニック LB90630	天井埋込		2											1	1											2	
		K1-IRS4-JE30	バナソニック LB93630	天井埋込		2				1	1																		2	
	K1-ISC14MP-JE13	バナソニック LW91015	直付		2												1	1										2		
	K1-ISC14MP-JE30	バナソニック LW93015	直付		3							3																3		
	調光センサ (DS1-A)	バナソニック FSK90721Z	天井埋込	明るさセンサ内蔵形・連続調光タイプ	2	2																						2		
	調光センサ (DS1-AN)	バナソニック FSK90731C	天井埋込	人感センサ内蔵形・連続調光タイプ	1																							1		

照明器具姿図

SP-1 FHF32W-2 PH 直付	SP-2 FL20W-1 壁付
隊員浴場・女子浴場・幹部浴場	SP-FBF2RP相当
<p>グローブ：(乳白) 本体：ステンレス (ホワイト) ・防湿型</p>	<p>枠：ステンレス 乳白アクリルカバー</p>
SP-4 HPJ1W-180NH (重耐塩仕様)	SP-5 レンジフード用照明器具 (ミニクリプトン電球60形×1)
厨房	HPJ1W-180NH
<p>・強化ガラス付</p>	<p>レンジフード用 本体：ステンレス グローブ：硬質プレスガラス</p>
	<p>防雨入線カバー 防雨入線カバー FB 300×300×4.5t HDZ55 L50×50×6t HDZ55 300 300</p>

撤去

工事件名	大野原(7)46号建物他照明設備改修工事				
図面名称	48号建物 器具取付表、照明器具姿図(撤去)				
縮尺	図示	作成年月日	R7.7.16	図面番号	10/10
大村駐屯地業務隊 管理科宮繕班					