

大村（7） 宿舍周期整備（内部塗装）

厚生科長	厚生班長

件名	大村（7） 宿舍周期整備（内部塗装）						図面番号	1 / 5
図面名称	表紙						作成年月日	R7.6.20
業務隊長	管理科長	営繕班長	科付専門官	工事企画	管財	施設管理	作成者	
所属	大村駐屯地業務隊 管理科営繕班							

仕様書

1 件 名 大村（7） 宿舍周期整備（内部塗装）

2 場 所

- (1) 森園宿舍 長崎県大村市古賀島町133-8
- (2) 古賀島宿舍 長崎県大村市古賀島町300-2
- (3) 第一小路口宿舍 長崎県大村市小路口町769-2
- (4) 第二小路口宿舍 長崎県大村市小路口町769-19

3 概 要

本役務は、森園宿舍6・7棟、古賀島宿舍A・B・C棟、第一小路口宿舍C棟、第二小路口宿舍A・B棟の周期整備（内部塗装）を入居者の入退去時期に合わせて実施するものとし、単価契約による。

- (1) 内部塗装（木部SOP塗）・・・・・・ 予定数量475㎡（4, 727m）（単価契約）
- (2) 内部塗装（コクリト面等EP-G塗）・・・ 予定数量2, 415㎡（単価契約）

※ 入退去時期は、4月、8月、12月、3月を基準とする。

※ 予定数量は、年間予定数量であり単価契約により実施するものとする。

※ 実施宿舍の棟番号、室、施工場所については、契約後に入退去時期に合わせて官側から作業指示表を提示する。

※ 各戸（室）の工期は、入居者退去後5日間を基準とする。

4 一般事項

- (1) 本役務は、本仕様書によるほか、国土交通省大臣官房庁営繕部監修「公共建築工事標準仕様書（建築工事編）現行版」、「公共建築改修工事標準仕様書（建築工事編）現行版」（以降、共通仕様書という。）及び関係諸規則を遵守して実施するものとする。
- (2) 本役務に際して、疑義が生じた場合は、監督官と協議してその指示に従うものとする。
- (3) 本仕様書等に記載泣き泣き事項といえども、取り合い状及び技術的に当然実施すべき事項については、請負業者の負担において実施するものとする。
- (4) 駐屯地施設への入出門及び工事の実施あたっては、駐屯地規則で定められた手続きを行なうとともに従うものとする。
- (5) 本役務に際して、十分な安全対策を行い、作業員に対して注意喚起するものとする。
- (6) 本役務に際して、他の施設に損傷を与えないように十分注意し、万一損傷を与えた場合は、速やかに監督官に報告するとともに、請負業者の責任において原状に復旧するものとする。

(7) 本役務の写真は、カメラ又はデジタルカメラにより、施工前、施工中、施工後、主要な作業状況、隠ぺい箇所及び監督官の指示する箇所を撮影し、簿冊に整理したうえで、監督官に1部提出するものとする。

(8) 本役務で生じた発生材のうち、監督官が指示する鉄屑等については、種類毎に整理したうえで、駐屯地内指定場所へ搬入し、所定の調書を添えて官側へ引き継ぐものとする。その他の発生材は、関係法令に基づき、請負者の責任においてすべて構外に搬出し、処分するものとする。また産業廃棄物については、ワニフレスト（E票）の写しを監督官に提出するものとする。

(9) 本役務においては、原則として電気及び水は官給しないものとする。使用する場合は、監督官と調整の上、所要の手続きを実施して使用すること。また、使用に要した費用は請負業者の負担とする。

(10) 請負業者は、官側からの作業指示表により、作業日時を短期間で完了できるよう調整し、監督官に役務工程表等を提出し作業を実施するものとする。

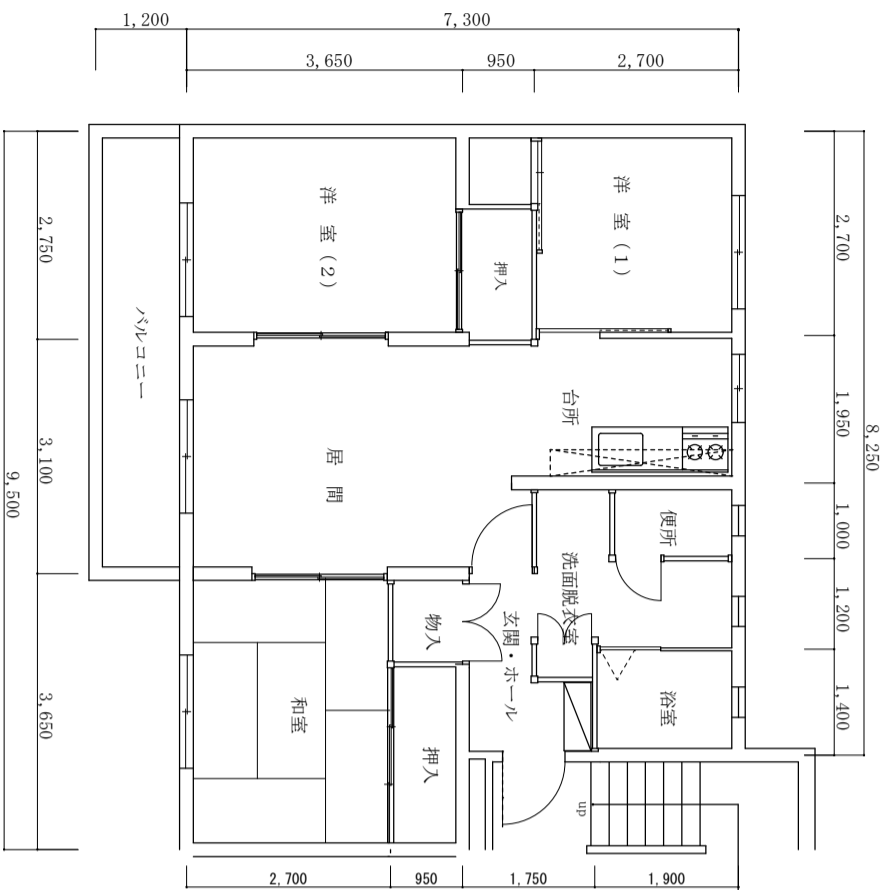
(11) 作業実施にあたり適切に養生を実施し、作業終了時は現場の清掃及び片付けを確実に実施するものとする。

5 特記事項

- (1) 本役務で使用する資材等はすべて新品を使用するものとし、事前に監督官の承認を得るものとする。
- (2) 図面は標準とし、細部の寸法等は現地確認の上、監督官との調整により実施する。
- (3) 塗装面の下地処理はRB種とし、木部SOP塗装B種、コンクリート面EP-G塗装B種とする。
- (4) 本役務実施時期に、内部塗装以外の周期整備（畳替え、クロス張替え及び襖張替え役務）と競合する場合がありますため、事前に調整するものとする。

件 名	大村（7） 宿舍周期整備	図面番号	2 / 5
図面名称	仕 様 書	作成年月日	R7.6.20
所 属	大村駐屯地業務隊 管理科営繕班		

森園宿舍 6棟 7棟 C規格



森園宿舍 6棟 7棟 C規格平面図 1/100

森園宿舍 7棟 D規格



森園宿舍 7棟 D規格平面図 1/100

作業内容及び1戸当たりの整備数量表

作業箇所	内部塗装 (壁面)		CH
	木部SOP塗	コンクリート面EP-G塗	
宿舍	玄関	2.4㎡(16.0m)	2,480
	ホール	7.8㎡	2,380
森園宿舍 6棟 7棟 C規格 (5戸)	台所・居間	6.6㎡(63.6m)	2,380
	洋室 (1)	3.3㎡(38.4m)	2,380
	洋室 (2)	3.8㎡(42.0m)	2,380
	和室	0㎡(0m)	22,370
	洗面脱衣室	2.6㎡(27.2m)	2,100
	便所	1.3㎡(14.2m)	3,0㎡
浴室	0㎡(0m)	0.0㎡	
計	20.0㎡(201.4m)	74.9㎡	

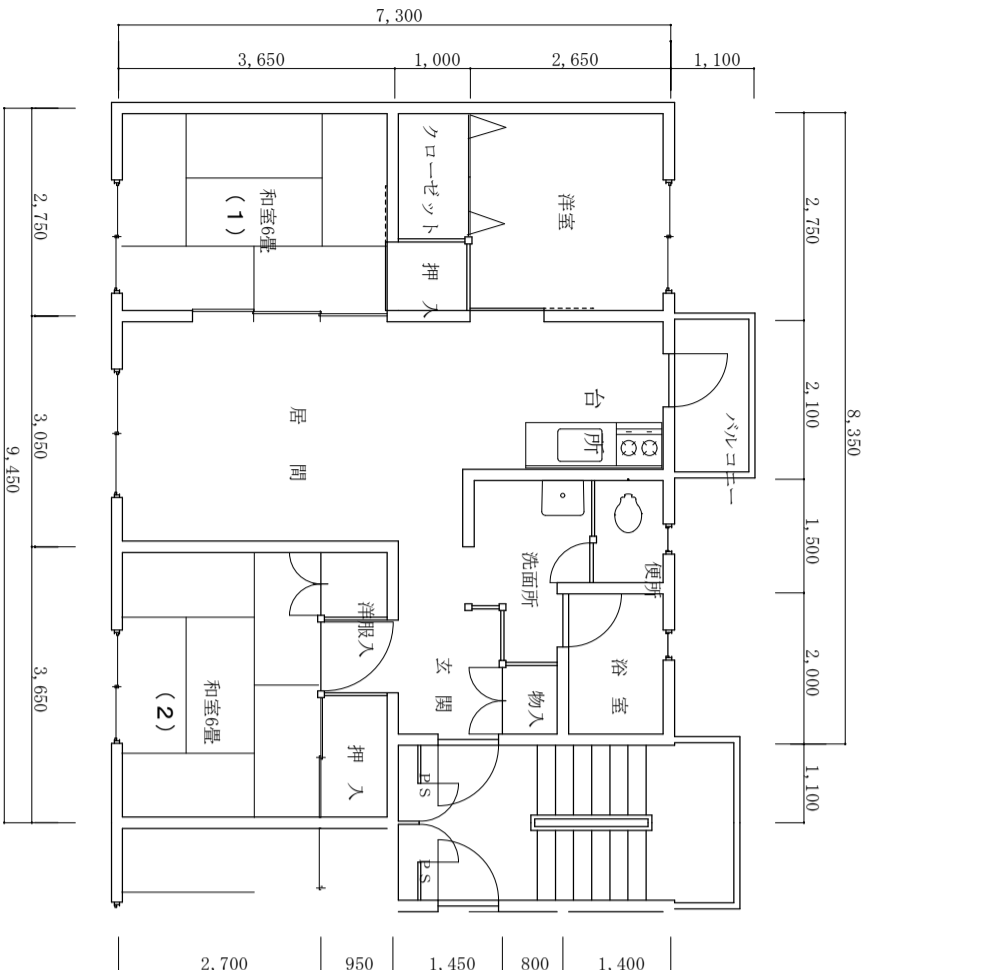
作業内容及び1戸当たりの整備数量表

作業箇所	内部塗装 (壁面)		CH
	木部SOP塗	コンクリート面EP-G塗	
宿舍	玄関	2.3㎡(24.7m)	2,480
	ホール	6.0㎡	2,380
森園宿舍 7棟 C規格 (5戸)	台所・居間	6.9㎡(72.2m)	20,2㎡
	洋室 (1)	4.5㎡(41.8m)	12,0㎡
	洋室 (2)	4.1㎡(42.1m)	13,5㎡
	和室	0.7㎡(5.6m)	14,3㎡
	洗面脱衣室	3.5㎡(33.4m)	0,9㎡
	便所	1.3㎡(14.2m)	3,0㎡
浴室	0㎡(0m)	0.0㎡	
計	23.3㎡(234.0m)	69.9㎡	

※ 内部塗装の木部SOP塗は細幅物であり、表記数値は、面積換算及び()内は長さ換算数値である。

件名	大村 (7) 宿舍周期整備 (内部塗装)	図面番号	4 / 5
図面名称	森園宿舍 6・7棟平面図、整備数量表	作成年月日	R7.6.20
所属	大村駐屯地業務隊 管理科管繕班		

第二小路口宿舎A棟・B棟

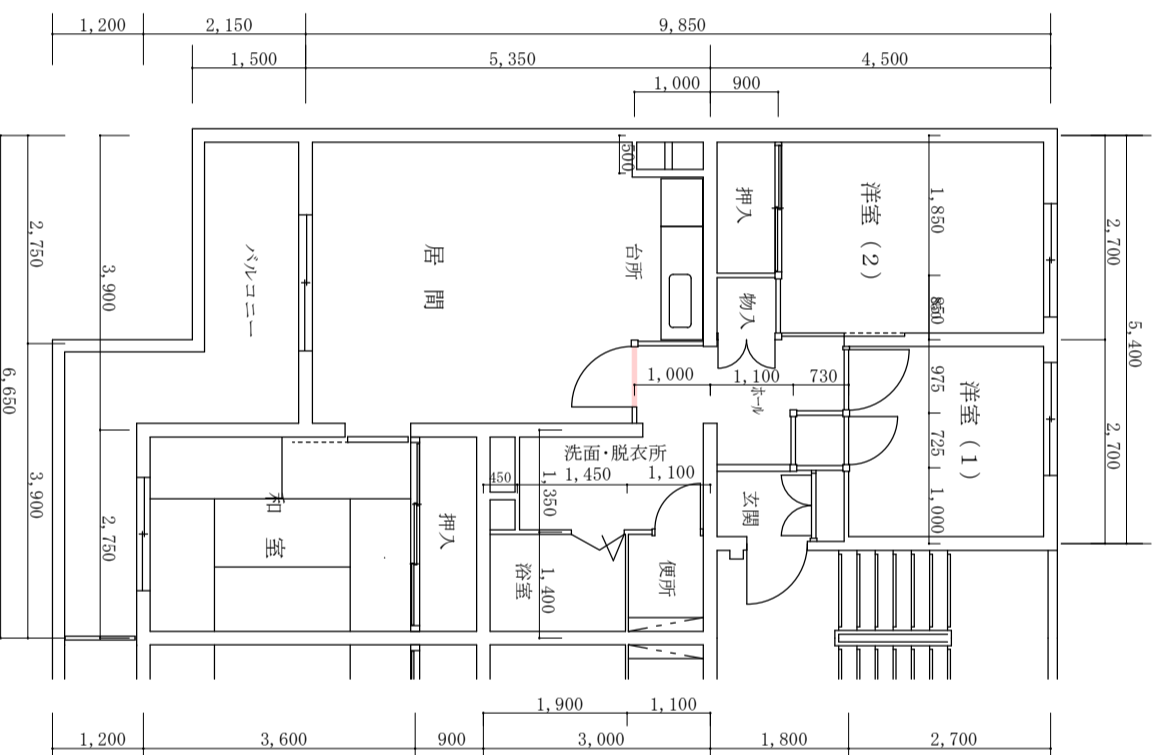


第二小路口宿舎A棟・B棟平面図 1/100

作業内容及び1戸当たりの整備数量表

作業箇所		内部塗装 (壁面)		CH
宿舎	部屋	木部SOP塗	コクリート面EP-G塗	
第2小路口宿舎	玄関	1.3㎡ (16.1m)	6.3㎡	2,400
	ホール			2,300
	台所・居間	10.0㎡ (60.4m)	25.7㎡	2,300
	洋室	0㎡ (0m)	13.5㎡	2,300
	和室 (1)	0㎡ (0m)	18.3㎡	2,300
A棟 (24戸) B棟 (24戸)	和室 (2)	0㎡ (0m)	16.5㎡	2,300
	洗面脱衣室	2.0㎡ (22.3m)	5.4㎡	2,100
	便所	1.1㎡ (14.5m)	3.7㎡	2,100
	浴室	0.5㎡ (6.2m)	0.0㎡	2,100
計		14.9㎡ (119.5m)	89.4㎡	

第一小路口宿舎C棟



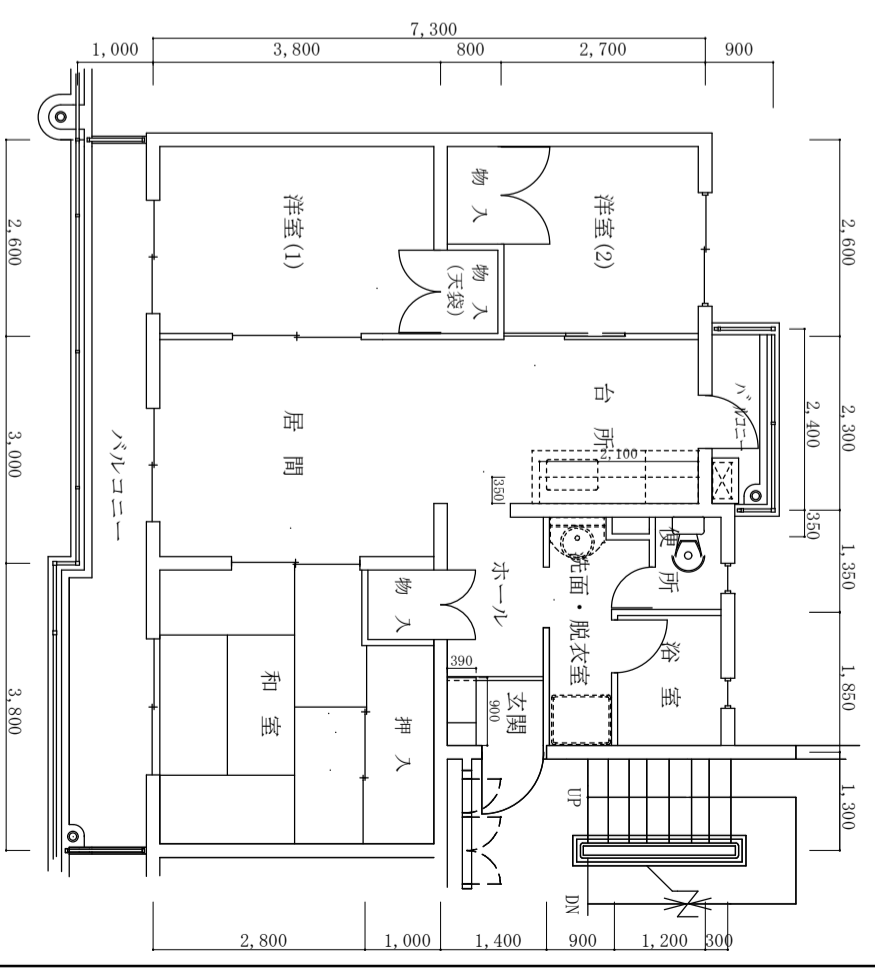
第一小路口宿舎C棟平面図 1/100

作業内容及び1戸当たりの整備数量表

作業箇所		内部塗装 (壁面)		CH
宿舎	部屋	木部SOP塗	コクリート面EP-G塗	
第2小路口宿舎	玄関	1.6㎡ (21.6m)	7.7㎡	2,480
	ホール			2,380
	台所・居間	3.4㎡ (55.5m)	24.2㎡	2,380
	洋室 (1)	2.6㎡ (34.5m)	5.8㎡	2,380
	洋室 (2)	2.5㎡ (43.6m)	9.4㎡	2,380
C棟 (20戸)	和室	0㎡ (0m)	12.7㎡	2,370
	洗面脱衣室	1.5㎡ (29.7m)	5.8㎡	2,100
	便所	0.8㎡ (15.5m)	4.4㎡	2,150
	浴室	0㎡ (0m)	0.0㎡	
計		12.4㎡ (200.7m)	70.0㎡	

※ 内部塗装において、北側外壁及び妻側外壁に面する壁面仕上げのポリエステル化粧板面は既設のままとする。

古賀島宿舎A・B・C棟



古賀島宿舎A・B・C棟平面図 1/100

作業内容及び1戸当たりの整備数量表

作業箇所		内部塗装 (壁面)		CH
宿舎	部屋	木部SOP塗	コクリート面EP-G塗	
古賀島宿舎	玄関		5.5㎡	2,510
	ホール			2,410
	台所・居間		6.1㎡	2,410
	洋室 (1)		11.9㎡	2,410
A棟 (25戸) B棟 (20戸) C棟 (25戸)	洋室 (2)		8.4㎡	2,410
	和室		9.2㎡	2,410
	洗面脱衣室		0.9㎡	2,100
便所		1.8㎡	2,100	
浴室		0.0㎡		
計			42.9㎡	

※ 内部塗装において、外壁に面する壁面仕上げのポリエステル化粧板面は既設のままとする。

※ 内部塗装の木部SOP塗は細幅物であり、表記数値は、面積換算及び () 内は長さ換算数値である。

件名	大村 (7) 宿舎周期整備 (内部塗装)	図面番号	5 / 5
図面名称	古賀島宿舎 (ABC棟)、第二小路口宿舎 (AB棟)、第一小路口宿舎C棟平面図 整備数量表	作成年月日	R7.6.20
所属	大村駐屯地業務隊 管理科宮織班		