

大村（7） 宿舍周期整備（天井クロス張替え）

厚生科長	厚生班長

件名	大村（7） 宿舍周期整備（天井クロス張替え）						図面番号	1 / 5
図面名称	表紙						作成年月日	R7.6.20
業務隊長	管理科長	営繕班長	科付専門官	工事企画	管財	施設管理	作成者	
所屬	大村駐屯地業務隊 管理科営繕班							

仕様書

- 1 件 名 大村（7） 宿舍周期整備（天井クロス張替え）
- 2 場 所
 - (1) 森園宿舍 長崎県大村市古賀島町133-8
 - (2) 古賀島宿舍 長崎県大村市古賀島町300-2
 - (3) 第一小路口宿舍 長崎県大村市小路口町769-2
 - (4) 第二小路口宿舍 長崎県大村市小路口町769-19

3 概要

本役務は、森園宿舍6・7棟、古賀島宿舍A・B・C棟、第一小路口宿舍C棟、第二小路口宿舍A・B棟の周期整備（クロス張替え）を入居者の入退去時に合わせ実施するものとし、単価契約による。

・天井クロス張替え・・・・・・・・・・予定数量1, 464㎡（単価契約）

- ※ 入退去時期は、4月、8月、12月、3月を基準とする。
- ※ 予定数量は、年間予定数量であり単価契約により実施するものとする。
- ※ 実施宿舍の棟番号、室、施工場所については、契約後に入退去時期に合わせ官側から作業指示表を提示する。
- ※ 各室の工期は、入居者退去後5日間を基準とする。

4 一般事項

- (1) 本役務は、本仕様書によるほか、国土交通省大臣官房庁営繕部監修「公共建築工事標準仕様書（建築工事編）現行版」、「公共建築改修工事標準仕様書（建築工事編）現行版」（以降、共通仕様書という。）及び関係諸規則を遵守して実施するものとする。
- (2) 本役務に際して、疑義が生じた場合は、監督官と協議してその指示に従うものとする。
- (3) 本仕様書等に記載泣き泣き事項といえども、取り合い状及び技術的に当然実施すべき事項については、請負業者の負担において実施するものとする。
- (4) 駐屯地施設への入出門及び工事の実施あたっては、駐屯地規則で定められた手続きを行なうとともに従うものとする。
- (5) 本役務に際して、十分な安全対策を行い、作業員に対して注意喚起するものとする。
- (6) 本役務に際して、他の施設に損傷を与えないように十分注意し、万一損傷を与えた場合は、速やかに監督官に報告するとともに、請負業者の責任において原状に復旧するものとする。

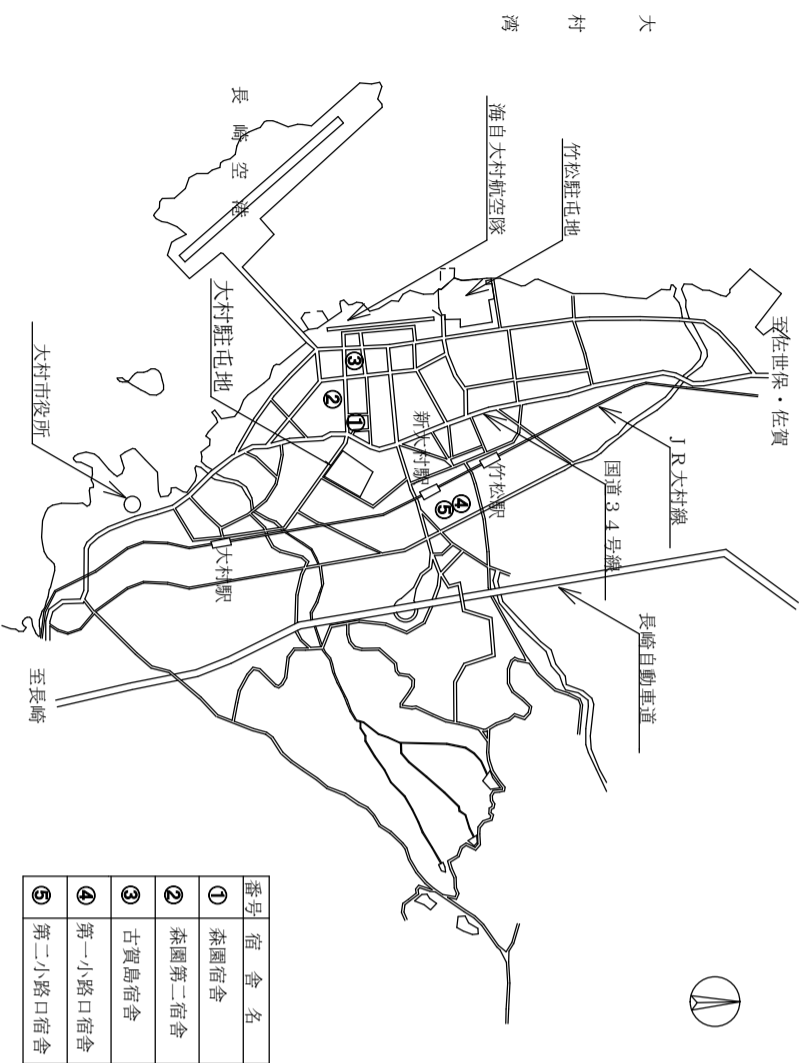
- (7) 本役務の写真は、カメラ又はデジタルカメラにより、施工前、施工中、施工後、主要な作業状況、隠ぺい箇所及び監督官の指示する箇所を撮影し、簿冊に整理したうえで、監督官に1部提出するものとする。

- (8) 本役務で生じた発生材のうち、監督官が指示する鉄屑等については、種類毎に整理したうえ、駐屯地内指定場所へ搬入し、所定の調書を添えて官側へ引き継ぐものとする。その他の発生材は、関係法令に基づき、請負者の責任においてすべて構外に搬出し、処分するものとする。また産業廃棄物については、マニフェスト（E票）の写しを監督官に提出するものとする。
- (9) 本役務においては、原則として電気及び水は官給しないものとする。使用する場合は、監督官と調整の上、所要の手続きを実施して使用すること。また、使用に要した費用は請負業者の負担とする。
- (10) 請負業者は、官側からの作業指示表により、作業日時を短期間で完了できるよう調整し、監督官に役務工程表等を提出し作業を実施するものとする。
- (11) 作業実施にあたり適切に養生を実施し、作業終了時は現場の清掃及び片付けを確実に実施するものとする。

5 特記事項

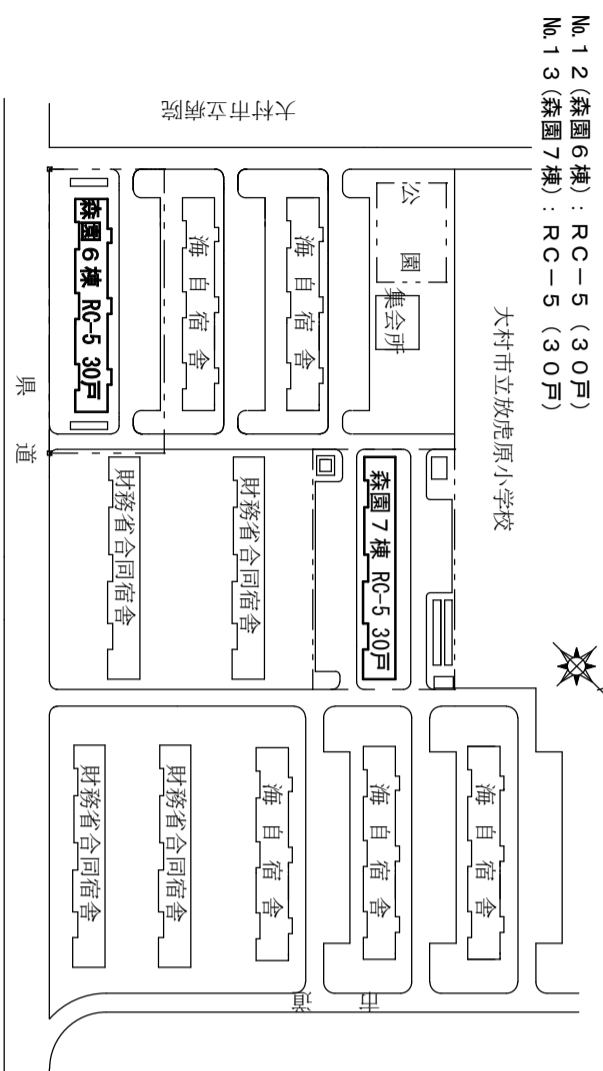
- (1) 本役務で使用する資材等はすべて新品を使用するものとし、事前に監督官の承認を得るものとする。
- (2) 図面は標準とし、細部の寸法等は現地確認の上、監督官との調整により実施する。
- (3) クロス壁紙張りは、ビニルクロス準不燃とし、下地調整後、たるみ、模様等の食違いのないように張り付けるものとする。
- (4) 本役務実施時期に、クロス張替え以外の周期整備（内部塗装、畳表替え及び襖張替え役務）と競合する場合がありますため、事前に調整するものとする。

件名	大村（7） 宿舍周期整備（天井クロス張替え）	図面番号	2 / 5
図面名称	仕様書	作成年月日	R7.6.20
所属	大村駐屯地業務隊 管理科営繕班		

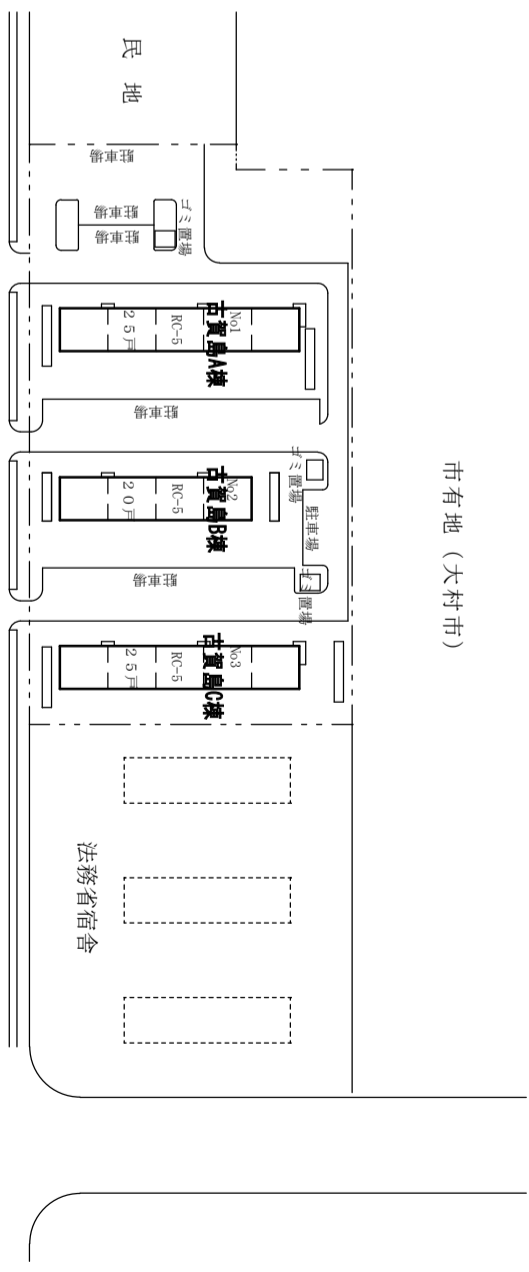


番号	宿舎名
①	森園宿舎
②	森園第二宿舎
③	古賀島宿舎
④	第一小路口宿舎
⑤	第二小路口宿舎

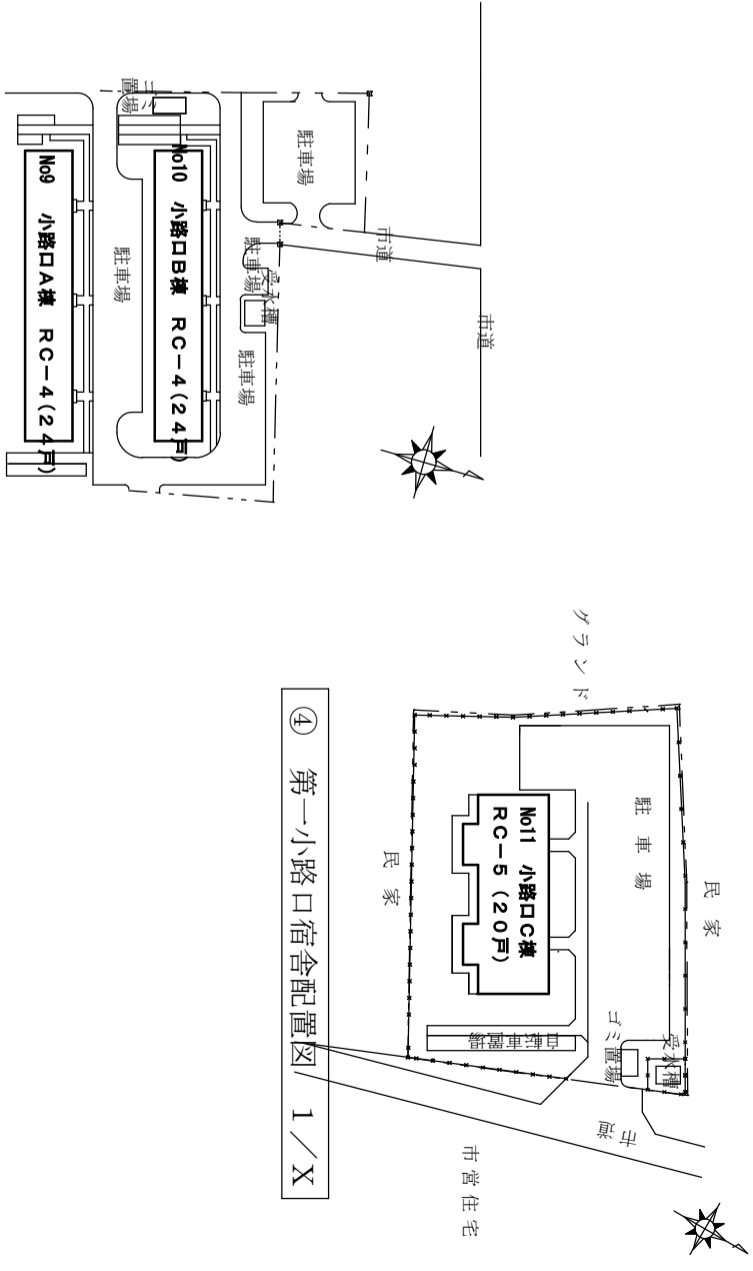
案内図 1/X



① 森園宿舎配置図 1/X



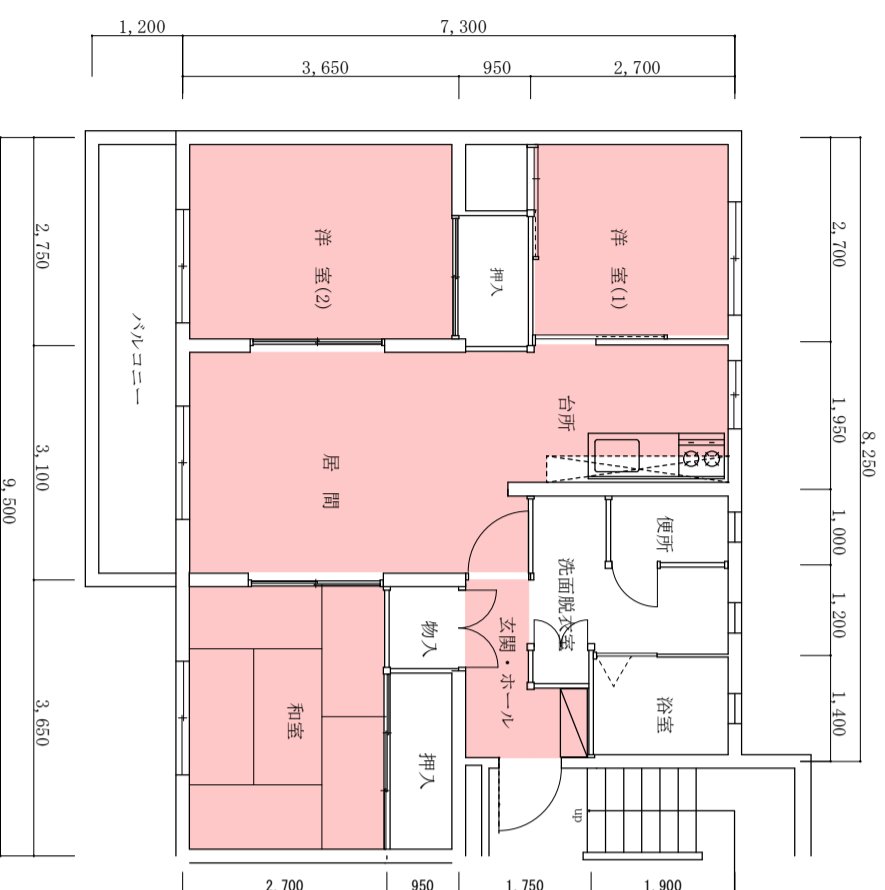
③ 古賀島宿舎配置図 1/X



④ 第一小路口宿舎配置図 1/X

⑤ 第二小路口宿舎配置図 1/X

件名	大村(7) 宿舎周期整備(天井クロス張替え)	図面番号	3/5
図面名称	案内図・配置図	作成年月日	R7.6.20
所属	大村駐屯地業務隊 管理科管繕班		



森園宿舍 6棟 7棟 C規格平面図 1/100

凡例
 天井クロス張替え箇所
 5階天井を除く

作業内容及び1戸当たりの整備数量

作業箇所		天井クロス張替え	CH
宿舍	部屋		
森園宿舍 6棟 7棟 C規格 (5.5戸)	玄関	3.1㎡	2,480
	ホール	2,380	2,380
	台所・居間	19.5㎡	2,380
	洋室(1)	7.3㎡	2,380
	洋室(2)	9.9㎡	2,380
	和室	9.8㎡	2,380
	洗面脱衣室	0.0㎡	2,100
	便所	0.0㎡	2,100
	浴室	0.0㎡	
	計	49.6㎡	

※ 天井クロス張替えは、最上階室天井は除くものとする。



森園宿舍 7棟 D規格平面図 1/100

凡例
 天井クロス張替え箇所
 5階天井を除く

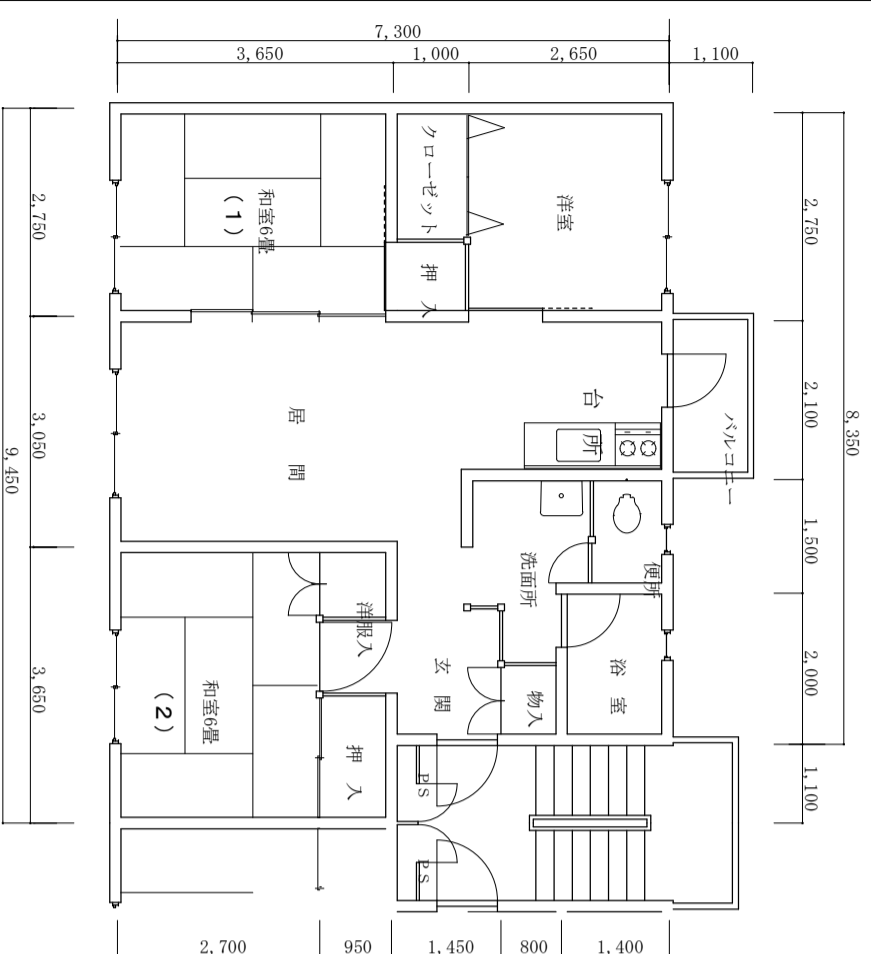
作業内容及び1戸当たりの整備数量

作業箇所		天井クロス張替え	CH
宿舍	部屋		
森園宿舍 7棟 C規格 (5戸)	玄関	3.1㎡	2,480
	ホール	2,380	2,380
	台所・居間	26.5㎡	2,380
	洋室(1)	10.4㎡	2,380
	洋室(2)	10.0㎡	2,380
	和室	9.8㎡	2,380
	洗面脱衣室	0.0㎡	2,100
	便所	0.0㎡	2,100
	浴室	0.0㎡	
	計	59.8㎡	

※ 天井クロス張替えは、最上階室天井は除くものとする。

件名	大村(7) 宿舍周期整備(天井クロス張替え)	図面番号	4/5
図面名称	森園宿舍 6・7棟平面図、整備数量表	作成年月日	R7.6.20
所属	大村駐屯地業務隊 管理科宮繕班		

第二小路口宿舎A棟・B棟

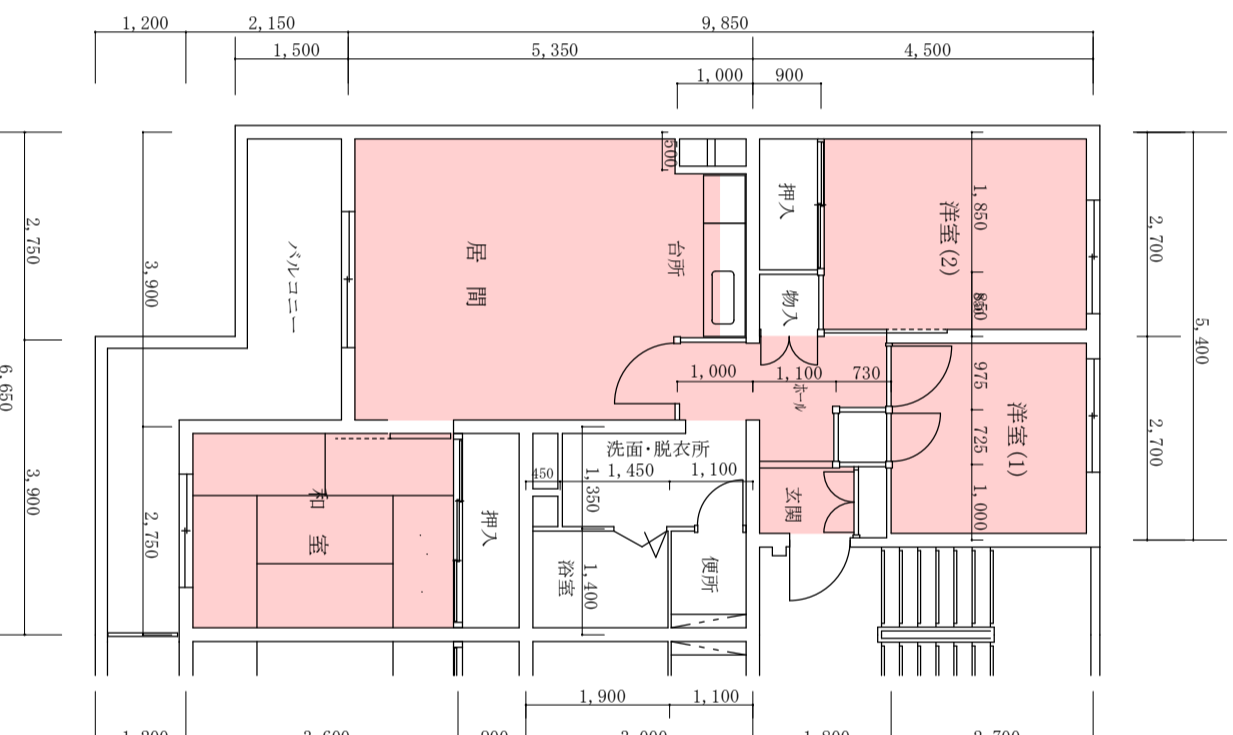


第二小路口宿舎A棟・B棟平面図 1/100

作業内容及び1戸当たりの整備数量表

作業箇所		天井クロス張替え	CH
宿舎	部屋	2,400	2,400
	玄関	0.0㎡	2,300
第二小路口宿舎	ホール	0.0㎡	2,300
	台所・居間	0.0㎡	2,300
A棟(24戸)	洋室	0.0㎡	2,300
	和室(1)	0.0㎡	2,300
B棟(24戸)	和室(2)	0.0㎡	2,300
	洗面脱衣室	0.0㎡	2,100
便所		0.0㎡	2,100
浴室		0.0㎡	2,100
計		0.0㎡	

第一小路口宿舎C棟



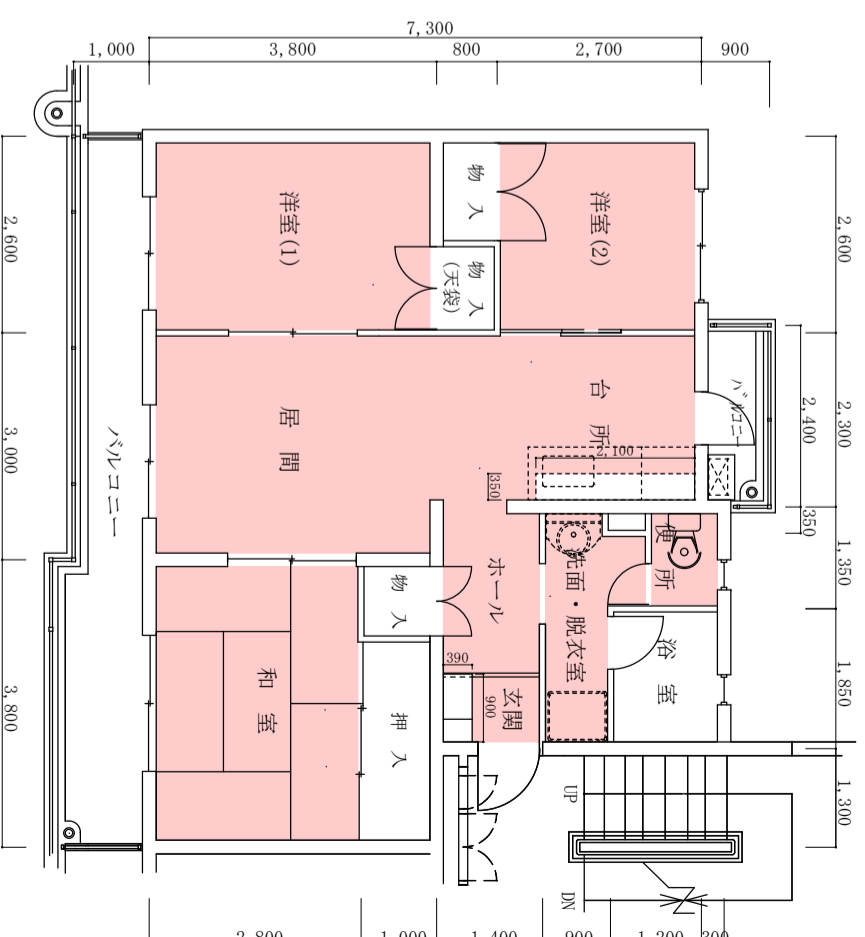
第一小路口宿舎C棟平面図 1/100

作業内容及び1戸当たりの整備数量表

作業箇所		天井クロス張替え	CH
宿舎	部屋	2,480	2,480
	玄関	3.9㎡	2,380
第二小路口宿舎	ホール	19.6㎡	2,380
	台所・居間	7.3㎡	2,380
C棟(20戸)	洋室	9.7㎡	2,380
	和室(1)	9.7㎡	2,380
和室(2)	洗面脱衣室	0.0㎡	2,100
	便所	0.0㎡	2,100
浴室		0.0㎡	2,100
計		50.2㎡	

※ 天井クロス張替えは、最上階室を除くものとする。

古賀島宿舎A・B・C棟



古賀島宿舎A・B・C棟平面図 1/100

作業内容及び1戸当たりの整備数量表

作業箇所		天井クロス張替え	CH
宿舎	部屋	2,510	2,510
	玄関	4.5㎡	2,410
古賀島宿舎	ホール	18.7㎡	2,410
	台所・居間	9.9㎡	2,410
A棟(25戸)	洋室	7.0㎡	2,410
	和室(1)	10.6㎡	2,410
B棟(20戸)	洗面脱衣室	3.4㎡	2,100
	便所	1.4㎡	2,100
C棟(25戸)	浴室	0.0㎡	
	計	55.5㎡	

※ 天井クロス張替えは、最上階室天井及び便所及び洗面所の下地は、石膏ボードの上ビニルクロス張りとする。

件名	図面名称	図面番号	作成年月日
大村(7) 宿舎周期整備(天井クロス張替え)	古賀島宿舎(ABC棟)、第二小路口宿舎(AB棟)、第一小路口宿舎C棟平面図 整備数量表		R7.6.20

大村駐屯地業務隊 管理科宮繕班