

大村（7）宿舍周期整備（建具補修）

厚生科長	厚生班長

件名	大村（7）宿舍周期整備（建具補修）					図面番号	1 / 5
図面名称	表紙					作成年月日	R7.6.20
業務隊長	管理科長	営繕班長	科付専門官	工事企画	管財	施設管理	作成者
所属	大村駐屯地業務隊 管理科営繕班						

仕様書

1 件 名 大村（7） 宿舍周期整備（建具補修）

2 場 所

- (1) 森園宿舍 長崎県大村市古賀島町133-8
- (2) 古賀島宿舍 長崎県大村市古賀島町300-2
- (3) 第一小路口宿舍 長崎県大村市小路口町769-2
- (4) 第二小路口宿舍 長崎県大村市小路口町769-19

3 概 要

本役務は、森園宿舍6・7棟、古賀島宿舍A・B・C棟、第一小路口宿舍C棟、第二小路口宿舍A・B棟の周期整備（建具補修）を入居者の入退去時に合わせ実施するものとし、単価契約による。

- (1) 和襖張替え（両面）・・・・・・・・・予定数量 105枚（単価契約）
- (2) 和襖天袋張替え（両面）・・・・・・・・・予定数量 98枚（単価契約）
- (3) フラッシュ戸襖紙張替え（片面）・・・・・・・・・予定数量 41枚（単価契約）
- (4) フラッシュ戸クロス張替え（両面）・・・・・・・・・予定数量 136枚（単価契約）
- (5) フラッシュ戸天袋クロス張替え（両面）・・・・・・・・・予定数量 21枚（単価契約）

- ※ 入退去時期は、4月、8月、12月、3月を基準とする。
- ※ 予定数量は、年間予定数量であり単価契約により実施するものとする。
- ※ 実施宿舍の棟番号、室、施工場所については、契約後に入退去時期に合わせ官側から作業指示表を提示する。
- ※ 各室の工期は、入居者退去後5日間を基準とする。

4 一般事項

- (1) 本役務は、本仕様書によるほか、国土交通省大臣官房庁営繕部監修「公共建築工事標準仕様書（建築工事編）現行版」、「公共建築改修工事標準仕様書（建築工事編）現行版」（以降、共通仕様書という。）及び関係諸規則を遵守して実施するものとする。
- (2) 本役務に際して、疑義が生じた場合は、監督官と協議してその指示に従うものとする。
- (3) 本仕様書等に記載しき事項といえども、取り合い状及び技術的に当然実施すべき事項については、請負業者の負担において実施するものとする。
- (4) 駐屯地施設への入出門及び工事の実施あつては、駐屯地規則で定められた手続きを行なうとともに従うものとする。
- (5) 本役務に際して、十分な安全対策を行い、作業員に対して注意喚起するものとする。

(6) 本役務に際して、他の施設に損傷を与えないように十分注意し、万一損傷を与えた場合は、速やかに監督官に報告するとともに、請負業者の責任において原状に復旧するものとする。

(7) 本役務の写真は、カメラ又はデジタルカメラにより、施工前、施工中、施工後、主要な作業状況、隠ぺい箇所及び監督官の指示する箇所を撮影し、簿冊に整理したうえで、監督官に1部提出するものとする。

(8) 本役務で生じた発生材のうち、監督官が指示する鉄屑等については、種類毎に整理したうえで、駐屯地内指定場所へ搬入し、所定の調書を添えて官側へ引き継ぐものとする。その他の発生材は、関係法令に基づき、請負者の責任においてすべて構外に搬出し、処分するものとする。また産業廃棄物については、マニフェスト（E票）の写しを監督官に提出するものとする。

(9) 本役務においては、原則として電気及び水は官給しないものとする。使用する場合は、監督官と調整の上、所要の手続きを実施して使用すること。また、使用に要した費用は請負業者の負担とする。

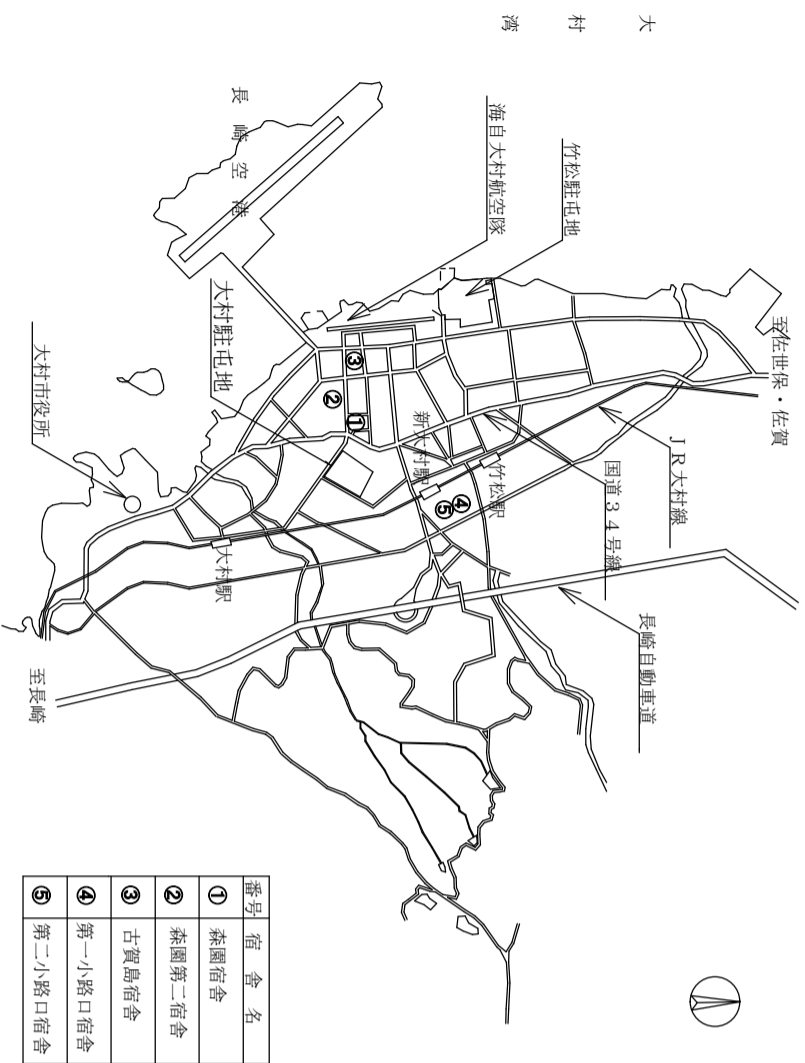
(10) 請負業者は、官側からの作業指示表により、作業日時を短期間で完了できるよう調整し、監督官に役務工程表等を提出し作業を実施するものとする。

(11) 作業実施にあたり適切に養生を実施し、作業終了時は現場の清掃及び片付けを確実に実施するものとする。

5 特記事項

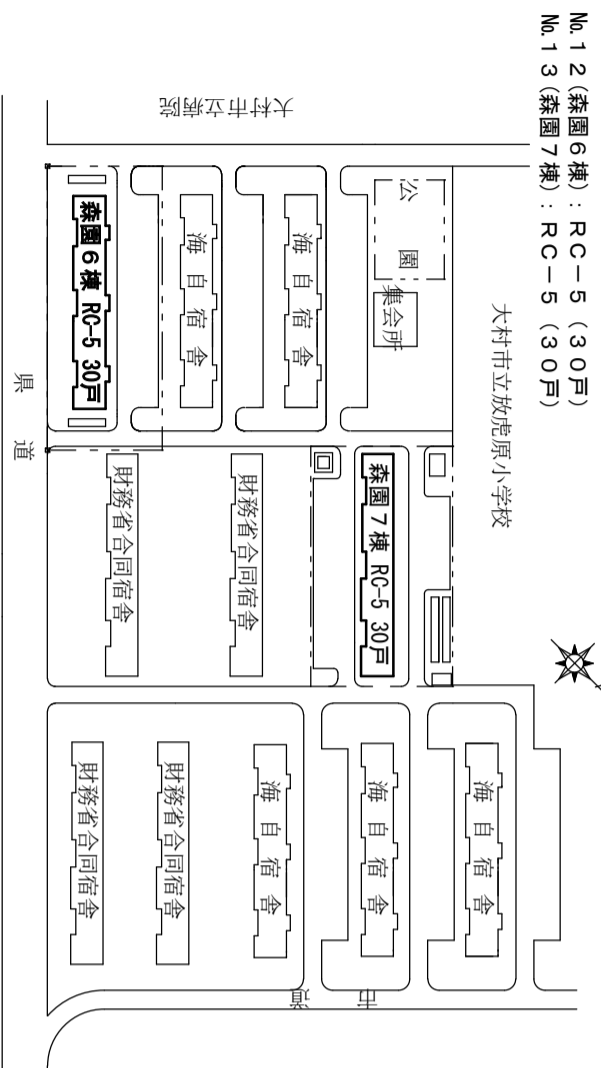
- (1) 本役務で使用する資材等はすべて新品を使用するものとし、事前に監督官の承認を得るものとする。
- (2) 図面は標準とし、細部の寸法等は現地確認の上、監督官との調整により実施する。
- (3) 和襖張替えは、表面新鳥の子張り、裏面雲花紙張りとするものとする。
- (4) 戸襖（木製フラッシュ戸）は、既設ビニルクロス面及び既設襖新鳥の子面の張替えを行うものとする。
- (5) クロス壁紙張りは、ビニルクロス準不燃とし、下地調整後、たるみ、模様等の食違いのないように張り付けるものとする。
- (6) 本役務実施時期に、建具補修以外の周期整備（内部塗装、クロス張替え及び畳表替え役務）と競合するする場合があるため、事前に調整するものとする。

件 名	大村（7） 宿舍周期整備（建具補修）	図面番号	2 / 5
図面名称	仕 様 書	作成年月日	R7.6.20
所 属	大村駐屯地業務隊 管理科営繕班		

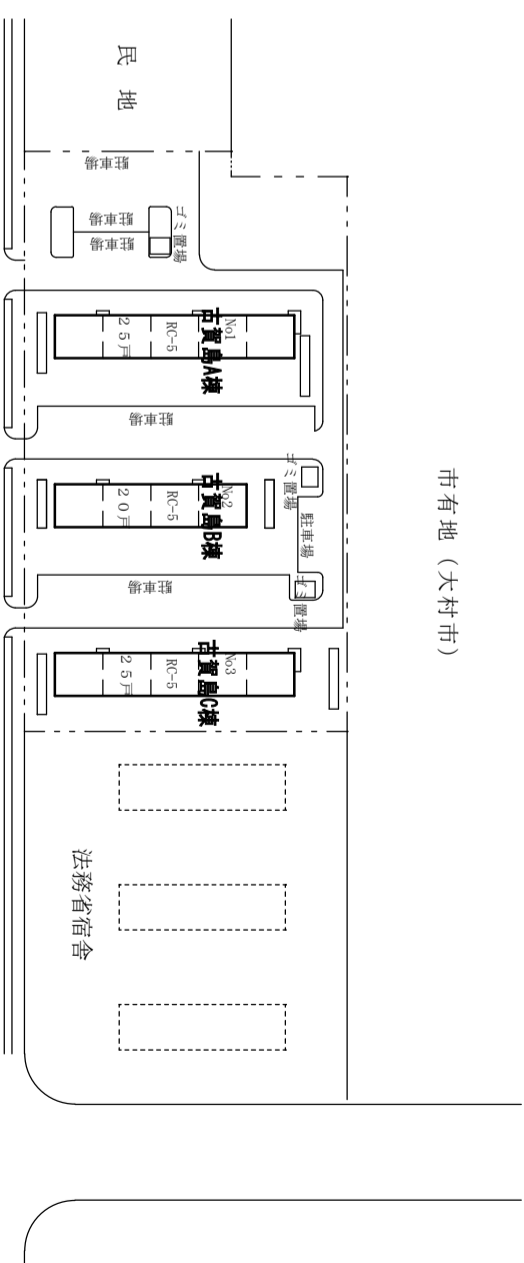


番号	宿舎名
①	森園宿舎
②	森園第二宿舎
③	古賀島宿舎
④	第一小路口宿舎
⑤	第二小路口宿舎

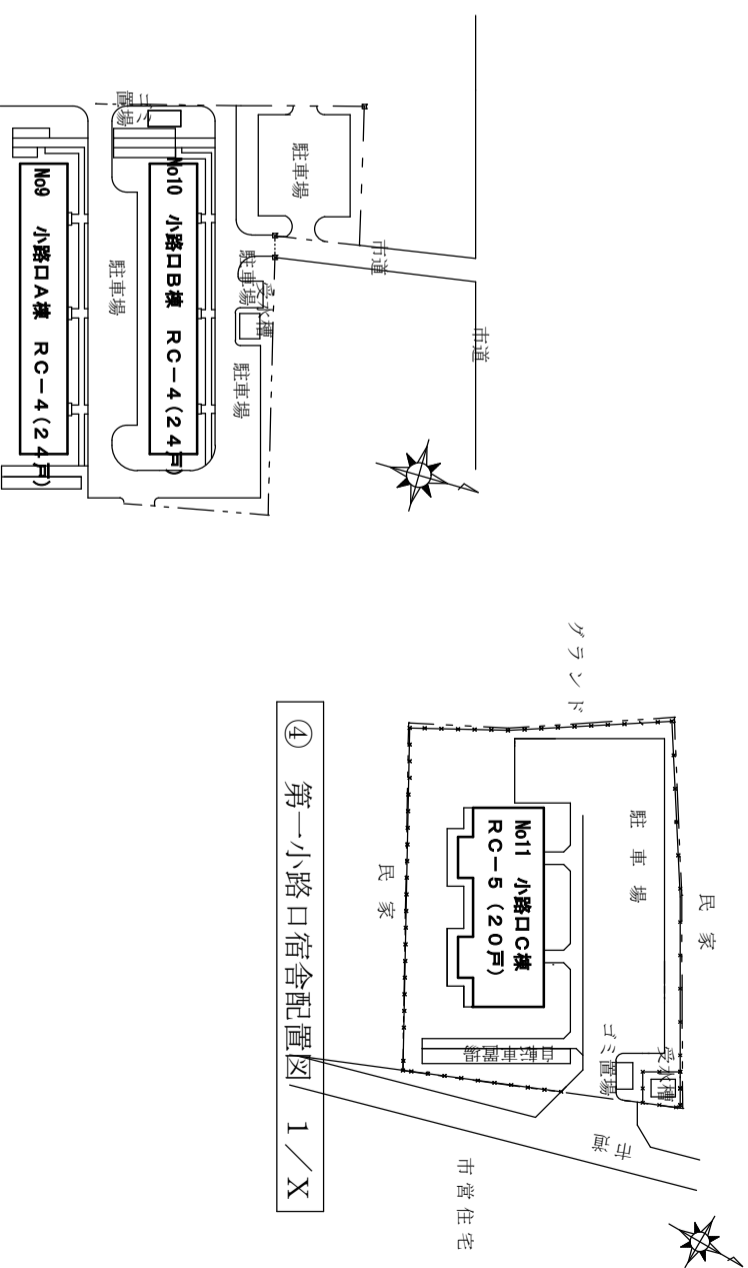
案内図 1 / X



① 森園宿舎配置図 1 / X



③ 古賀島宿舎配置図 1 / X

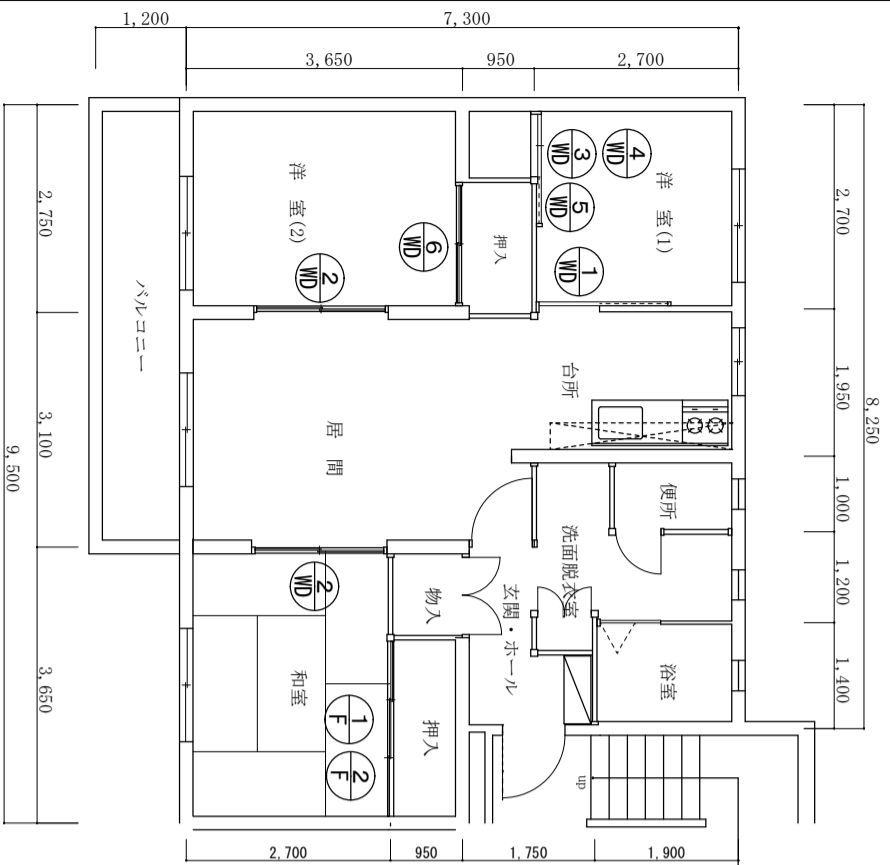


④ 第一小路口宿舎配置図 1 / X

⑤ 第二小路口宿舎配置図 1 / X

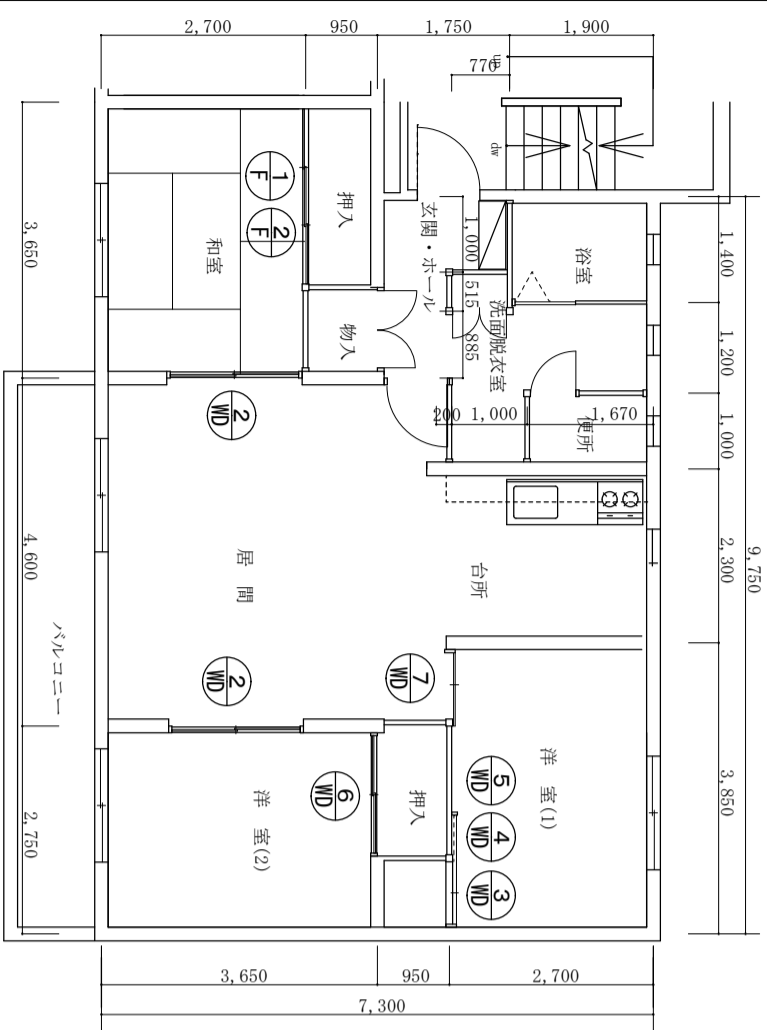
件名	大村(7) 宿舎周期整備(建具補修)	図面番号	3 / 5
図面名称	案内図・配置図	作成年月日	R7.6.20
所属	大村駐屯地業務隊 管理科管繕班		

森園宿舍 6棟 7棟 C規格



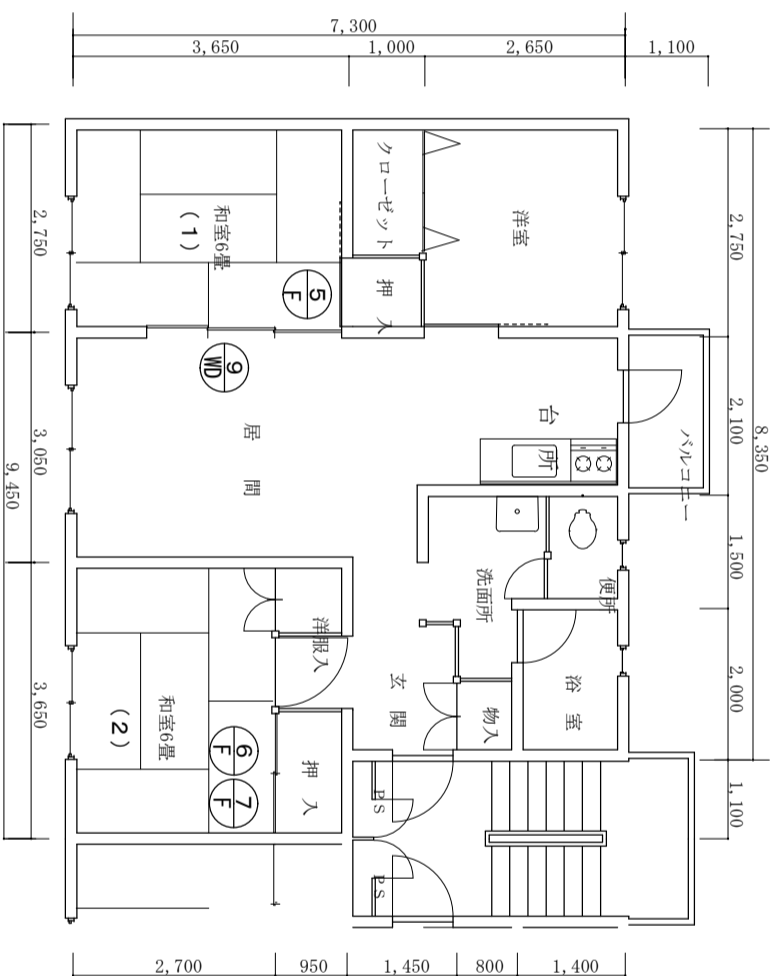
森園宿舍 6棟 7棟 C規格 平面図 1/100

森園宿舍 7棟 D規格



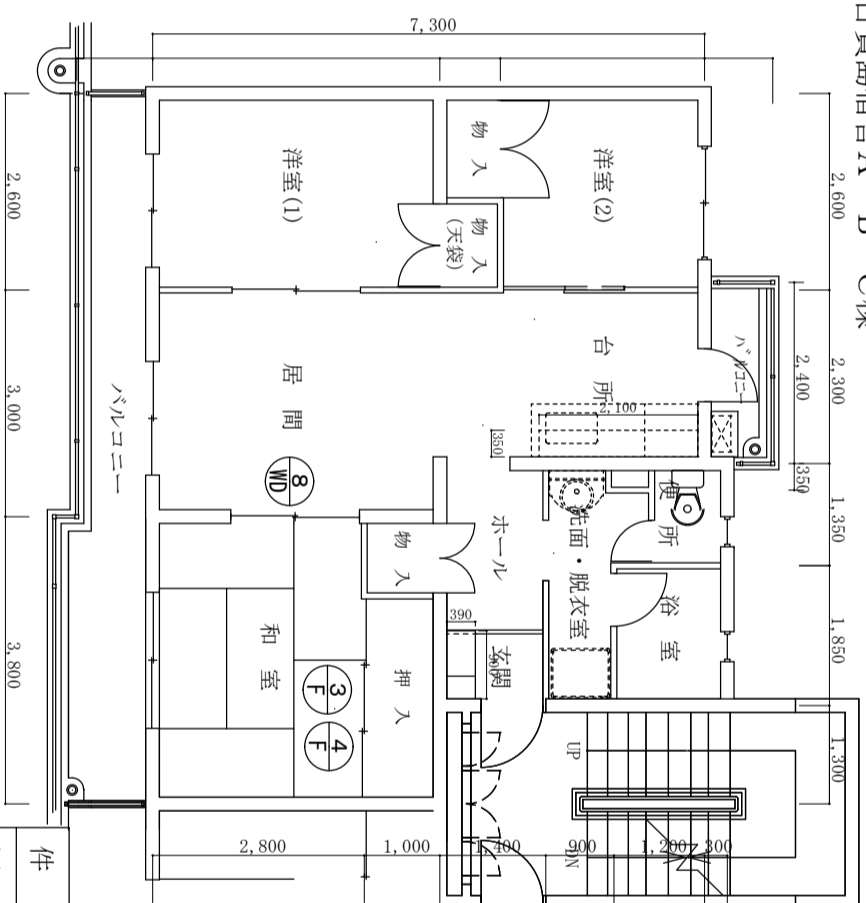
森園宿舍 7棟 D規格 平面図 1/100

第二小路口宿舍 A棟・B棟



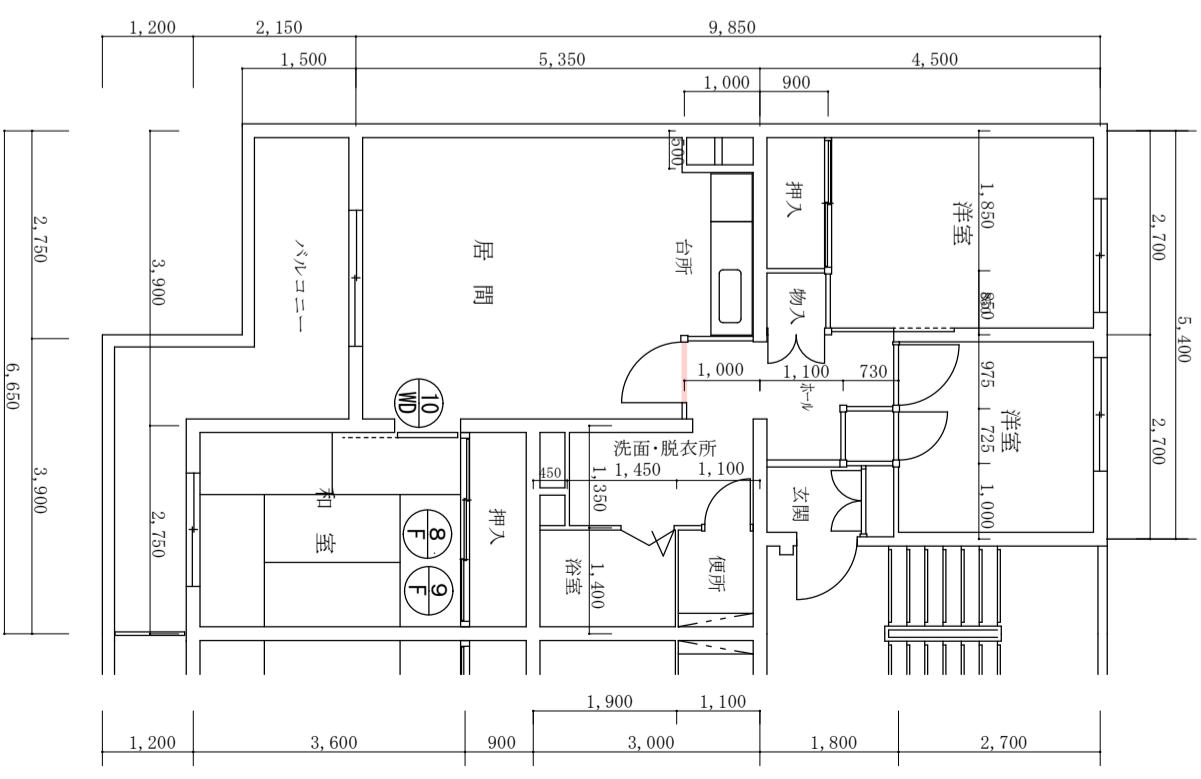
第二小路口宿舍 A棟・B棟 平面図 1/100

古賀島宿舍 A・B・C棟



古賀島宿舍 A・B・C棟 平面図 1/100

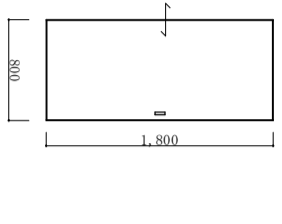
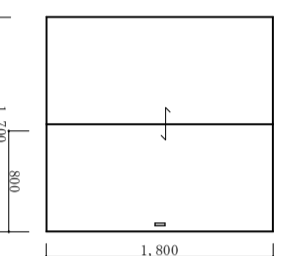
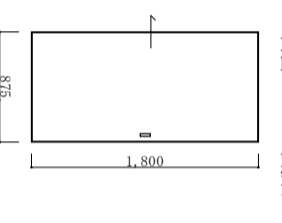
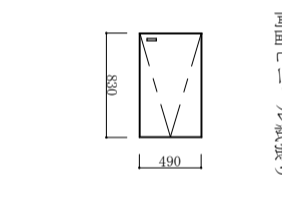
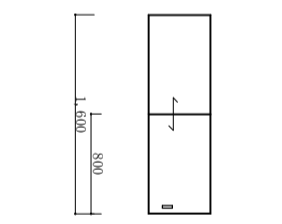
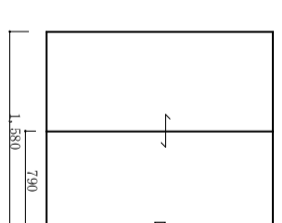
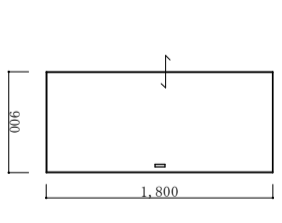
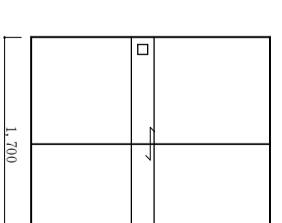
第一小路口宿舍 C棟

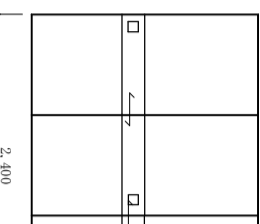
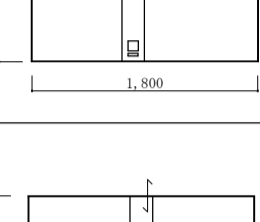
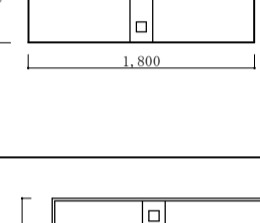
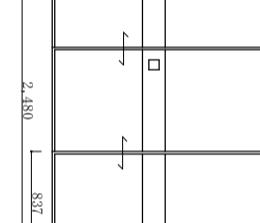
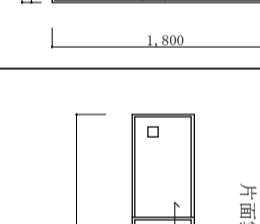
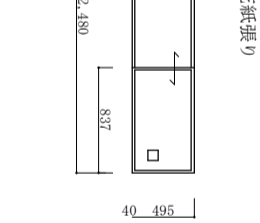
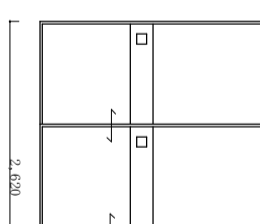
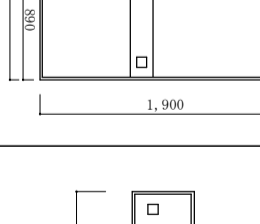


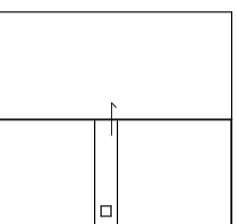
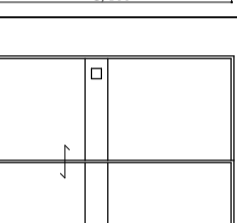
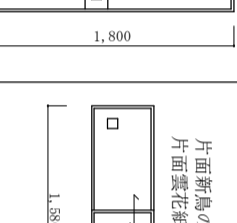
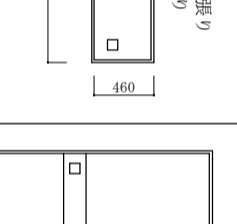
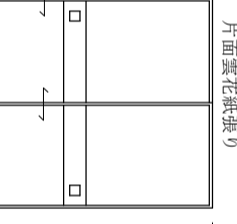
第一小路口宿舍 C棟 平面図 1/100

件名	大村 (7) 宿舍周期整備 (建具補修)	図面番号	4 / 5
図面名称		作成年月日	R7.6.20
所属	大村駐屯地業務隊 管理科管繕班		

建具表

符号・名称	①木製引違フラスシユ戸		②木製引違フラスシユ戸		③木製引違フラスシユ戸		④木製天袋引違フラスシユ扉		⑤木製天袋引違フラスシユ戸		⑥木製引違フラスシユ戸		⑦木製引違フラスシユ戸		⑧木製引違フラスシユ戸	
	居室	洋室	居室	洋室	居室	洋室	居室	洋室	居室	洋室	居室	洋室	居室	洋室	居室	洋室
形状・寸法	居室-洋室(1) 両面ビニール紙張り 		居室-洋室(2) 居室-和室 両面ビニール紙張り 		洋室(1)-物入 両面ビニール紙張り 		洋室(1)-物入 両面ビニール紙張り 		洋室(1)-物入 両面ビニール紙張り 		洋室(2)-押入 両面ビニール紙張り 		居室-洋室(1) 両面ビニール紙張り 		居室-和室 和室面新鳥の子張り替 居間面ホリ合板 既設のまま 	
数量・見込	1枚	19.5	2枚	19.5	1枚	19.5	1枚	19.5	2枚	19.5	2枚	19.5	1枚	19.5	2枚	3.0
宿舎戸数	1		4		1		1		2		2		1		2	
宿舎名	森園宿舎6・7棟C規格 古賀島宿舎A・B・C棟		森園宿舎7棟D規格 古賀島宿舎A・B・C棟		森園宿舎6・7棟C規格 小路口宿舎A・B棟		森園宿舎7棟D規格 小路口宿舎A・B棟		森園宿舎6・7棟C規格 小路口宿舎C棟		森園宿舎7棟D規格 小路口宿舎C棟		森園宿舎6・7棟C規格 小路口宿舎C棟		森園宿舎7棟D規格 小路口宿舎C棟	

符号・名称	⑨木製引違フラスシユ戸		⑩木製引違フラスシユ戸		⑪木製引違軽量換		⑫木製天袋引違軽量換		⑬木製天袋引違軽量換		⑭木製天袋引違軽量換		⑮木製天袋引違軽量換			
	居室	洋室	居室	洋室	居室	洋室	居室	洋室	居室	洋室	居室	洋室	居室	洋室		
形状・寸法	居室-和室 和室面新鳥の子張り替 居間面ホリ合板 既設のまま 		居室-和室 和室面新鳥の子張り替 居間面ホリ合板 既設のまま 		和室-押入 片面新鳥の子張り 片面雲花紙張り 		和室-押入 片面新鳥の子張り 片面雲花紙張り 		和室-押入 片面新鳥の子張り 片面雲花紙張り 		和室-押入 片面新鳥の子張り 片面雲花紙張り 		和室-押入 片面新鳥の子張り 片面雲花紙張り 		和室-押入 片面新鳥の子張り 片面雲花紙張り 	
数量・見込	3枚	3.0	1枚	19.5	3枚	19.5	3枚	19.5	3枚	19.5	3枚	19.5	3枚	19.5	3枚	19.5
宿舎戸数	3		1		3		3		3		3		3			
宿舎名	森園宿舎6・7棟C規格 森園宿舎7棟D規格 古賀島宿舎A・B・C棟 小路口宿舎A・B棟		森園宿舎6・7棟C規格 森園宿舎7棟D規格 古賀島宿舎A・B・C棟 小路口宿舎A・B棟		森園宿舎6・7棟C規格 森園宿舎7棟D規格 古賀島宿舎A・B・C棟 小路口宿舎A・B棟		森園宿舎6・7棟C規格 森園宿舎7棟D規格 古賀島宿舎A・B・C棟 小路口宿舎A・B棟		森園宿舎6・7棟C規格 森園宿舎7棟D規格 古賀島宿舎A・B・C棟 小路口宿舎A・B棟		森園宿舎6・7棟C規格 森園宿舎7棟D規格 古賀島宿舎A・B・C棟 小路口宿舎A・B棟		森園宿舎6・7棟C規格 森園宿舎7棟D規格 古賀島宿舎A・B・C棟 小路口宿舎A・B棟			

符号・名称	⑤木製引違軽量換		⑥木製引違軽量換		⑦木製天袋引違軽量換		⑧木製引違軽量換		⑨木製天袋引違軽量換	
	居室	洋室	居室	洋室	居室	洋室	居室	洋室	居室	洋室
形状・寸法	和室-押入 片面新鳥の子張り 片面雲花紙張り 		和室-押入 片面新鳥の子張り 片面雲花紙張り 		和室-押入 片面新鳥の子張り 片面雲花紙張り 		和室-押入 片面新鳥の子張り 片面雲花紙張り 		和室-押入 片面新鳥の子張り 片面雲花紙張り 	
数量・見込	1枚	3.0	2枚	19.5	2枚	19.5	3枚	19.5	3枚	19.5
宿舎戸数	1		2		2		3		3	
宿舎名	森園宿舎6・7棟C規格 森園宿舎7棟D規格 古賀島宿舎A・B・C棟 小路口宿舎A・B棟		森園宿舎6・7棟C規格 森園宿舎7棟D規格 古賀島宿舎A・B・C棟 小路口宿舎A・B棟		森園宿舎6・7棟C規格 森園宿舎7棟D規格 古賀島宿舎A・B・C棟 小路口宿舎A・B棟		森園宿舎6・7棟C規格 森園宿舎7棟D規格 古賀島宿舎A・B・C棟 小路口宿舎A・B棟		森園宿舎6・7棟C規格 森園宿舎7棟D規格 古賀島宿舎A・B・C棟 小路口宿舎A・B棟	

件名	大村(7) 宿舍周期整備(建具補修)		図面番号	5/5
図面名称	建具表		作成年月日	R7.6.20
所属	大村駐屯地業務隊 管理科管繕班			