

# 大村（7）宿舍周期整備（畳表替之）

厚生科長	厚生班長

件名	大村（7）宿舍周期整備（畳表替之）					図面番号	1 / 4
図面名称	表紙					作成年月日	R7.6.20
業務隊長	管理科長	営繕班長	科付専門官	工事企画	管財	施設管理	作成者
所属	大村駐屯地業務隊 管理科営繕班						

# 仕 様 書

- 1 件 名 大村（7） 宿舍周期整備（量表替え）
- 2 場 所
  - (1) 森園宿舍 長崎県大村市古賀島町133-8
  - (2) 古賀島宿舍 長崎県大村市古賀島町300-2
  - (3) 第一小路口宿舍 長崎県大村市小路口町769-2
  - (4) 第二小路口宿舍 長崎県大村市小路口町769-19

- 3 概 要  
本役務は、森園宿舍6・7棟、古賀島宿舍A・B・C棟、第一小路口宿舍C棟、第二小路口宿舍A・B棟の周期整備（量表替え）を入居者の入退去時に合わせ実施するものとし、単価契約による。
  - ・量表替え・・・・・・・・・・・・・・・・・・予定数量 252枚（単価契約）

- ※ 入退去時期は、4月、8月、12月、3月を基準とする。
- ※ 予定数量は、年間予定数量であり単価契約により実施するものとする。
- ※ 実施宿舍の棟番号、室、施工場所については、契約後に入退去時期に合わせ官側から作業指示表を提示する。
- ※ 各室の工期は、入居者退去後5日間を基準とする。

#### 4 一般事項

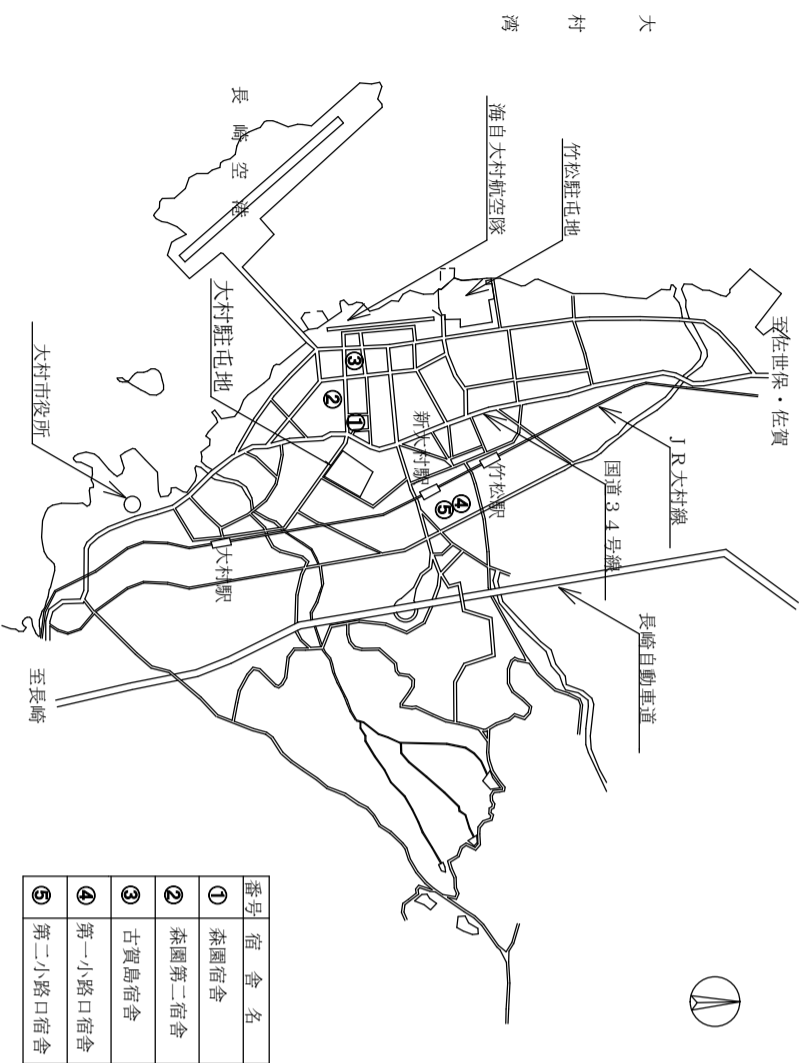
- (1) 本役務は、本仕様書によるほか、国土交通省大臣官房庁営繕部監修「公共建築工事標準仕様書（建築工事編）現行版」、「公共建築改修工事標準仕様書（建築工事編）現行版」（以降、共通仕様書という。）及び関係諸規則を遵守して実施するものとする。
- (2) 本役務に際して、疑義が生じた場合は、監督官と協議してその指示に従うものとする。
- (3) 本仕様書等に記載泣き泣き事項といえども、取り合い状及び技術的に当然実施すべき事項については、請負業者の負担において実施するものとする。
- (4) 駐屯地施設への入出門及び工事の実施あたっては、駐屯地規則で定められた手続きを行なうとともに従うものとする。
- (5) 本役務に際して、十分な安全対策を行い、作業員に対して注意喚起するものとする。
- (6) 本役務に際して、他の施設に損傷を与えないように十分注意し、万一損傷を与えた場合は、速やかに監督官に報告するとともに、請負業者の責任において原状に復旧するものとする。
- (7) 本役務の写真は、カメラ又はデジタルカメラにより、施工前、施工中、施工後、主要な作業状況、隠ぺい箇所及び監督官の指示する箇所を撮影し、簿冊に整理したうえ、監督官に1部提出するものとする。

- (8) 本役務で生じた発生材のうち、監督官が指示する鉄屑等については、種類毎に整理したうえ、駐屯地内指定場所へ搬入し、所定の調書を添えて官側へ引き継ぐものとする。その他の発生材は、関係法令に基づき、請負者の責任においてすべて構外に搬出し、処分するものとする。また産業廃棄物については、ワニフエスト（E票）の写しを監督官に提出するものとする。
- (9) 本役務においては、原則として電気及び水は官給しないものとする。使用する場合は、監督官と調整の上、所要の手続きを実施して使用すること。また、使用に要した費用は請負業者の負担とする。
- (10) 請負業者は、官側からの作業指示表により、作業日時を短期間で完了できるよう調整し、監督官に役務工程表等を提出し作業を実施するものとする。
- (11) 作業実施にあたり適切に養生を実施し、作業終了時は現場の清掃及び片付けを確実に実施するものとする。

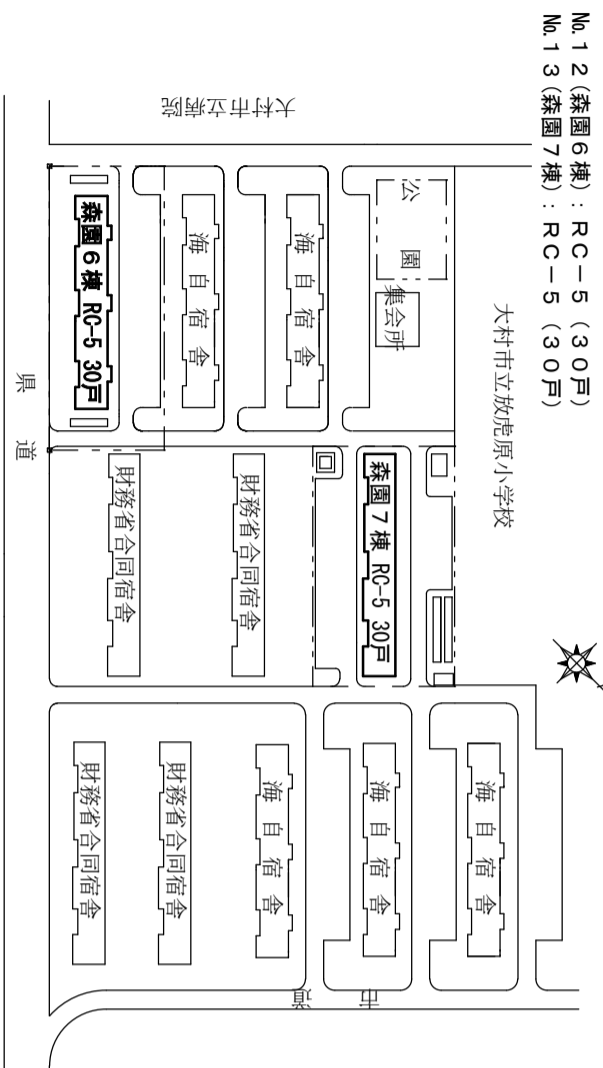
#### 5 特記事項

- (1) 本役務で使用する資材等はすべて新品を使用するものとし、事前に監督官の承認を得るものとする。
- (2) 図面は標準とし、細部の寸法等は現地確認の上、監督官との調整により実施する。
- (3) 量は、1帖物表替え年、種別は、B種とする。
- (4) 本役務実施時期に、量表替え以外の周期整備（内部塗装、クロス張替え及び襖張替え役務）と競合する場合がありますため、事前に調整するものとする。

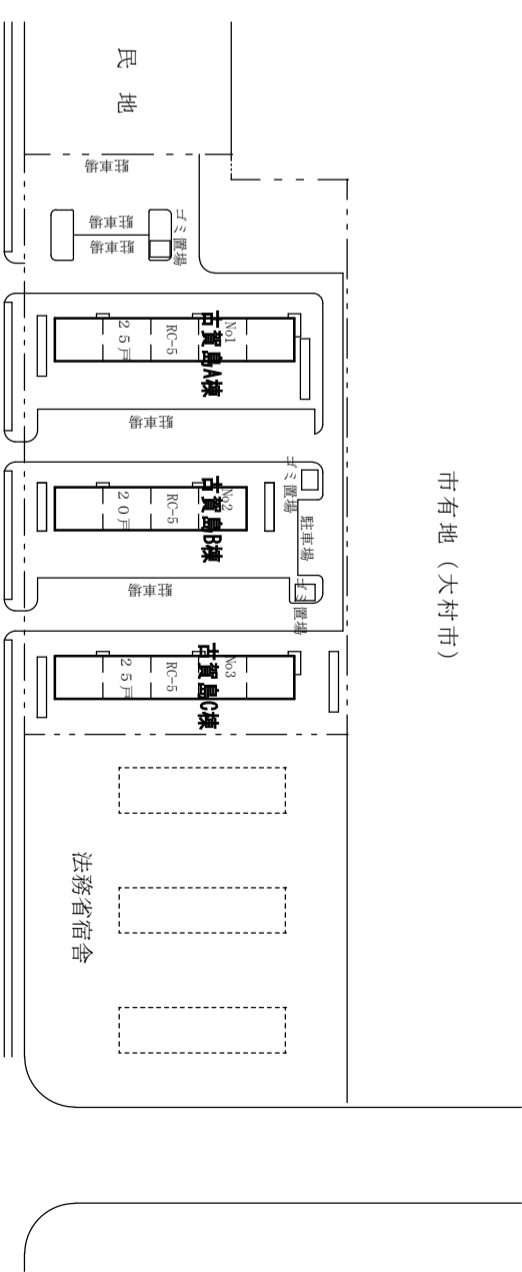
件名	大村（7） 宿舍周期整備（量表替え）	図面番号	2 / 4
図面名称	仕 様 書	作成年月日	R7.6.20
所 属	大村駐屯地業務隊 管理科営繕班		



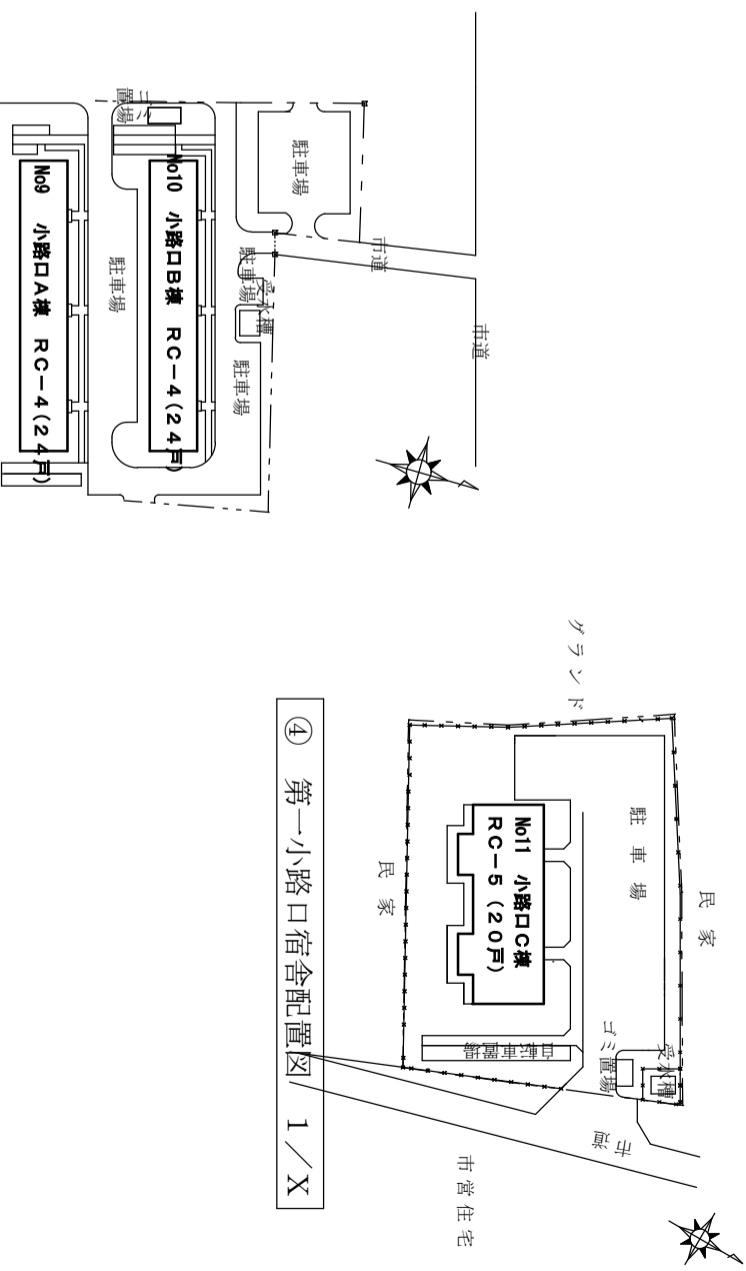
案内図 1/X



① 森園宿舎配置図 1/X



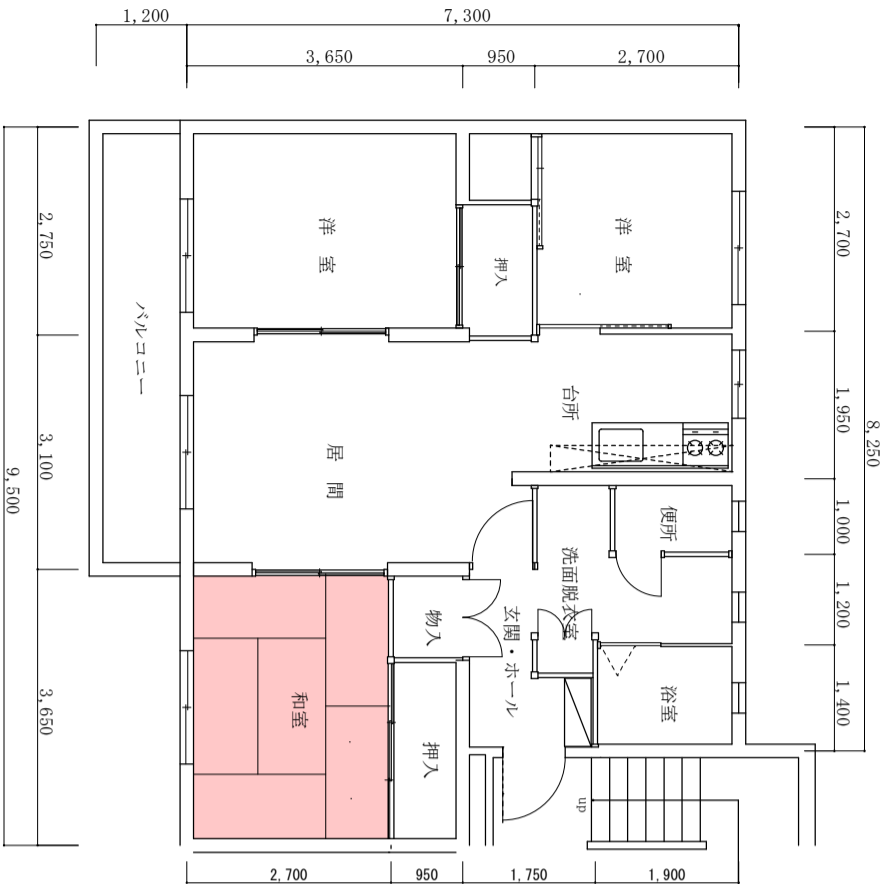
③ 古賀島宿舎配置図 1/X



⑤ 第二小路口宿舎配置図 1/X

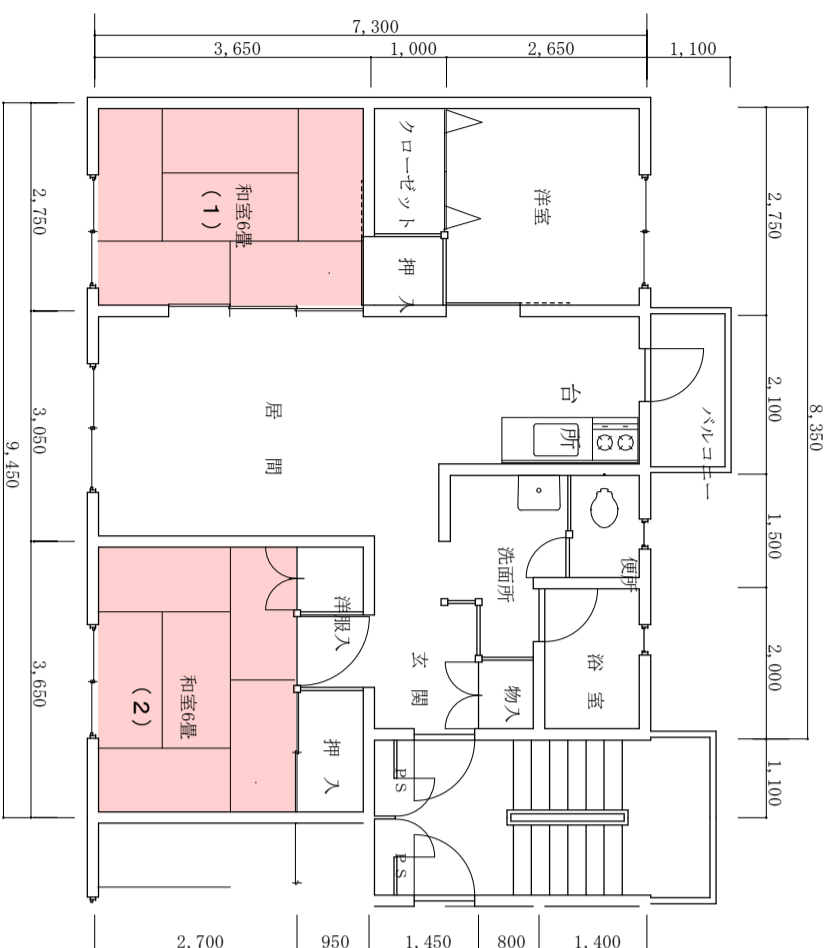
件名	大村(7) 宿舎周期整備 (量表替え)	図面番号	3/4
図面名称	案内図・配置図	作成年月日	R7.6.20
所属	大村駐屯地業務隊 管理科管繕班		

森園宿舍 6棟 7棟 C規格



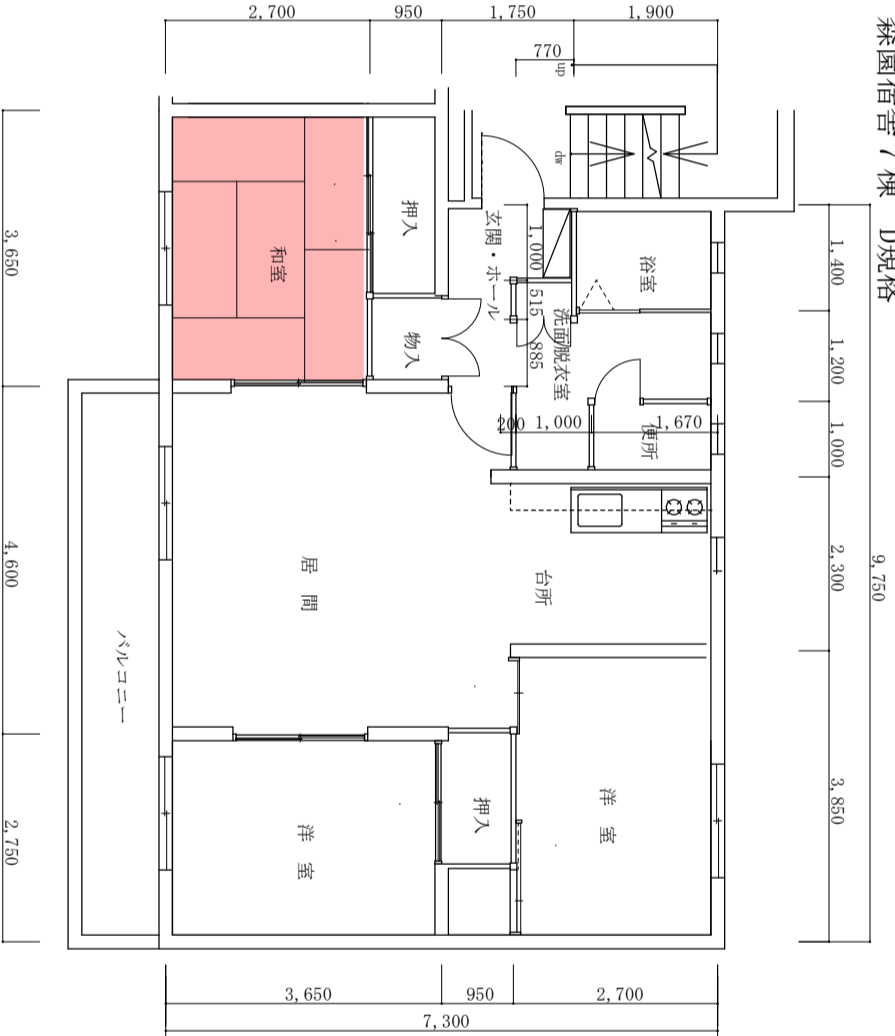
森園宿舍 6棟 7棟 C規格 平面図 1/100

第二小路口宿舍 A棟・B棟



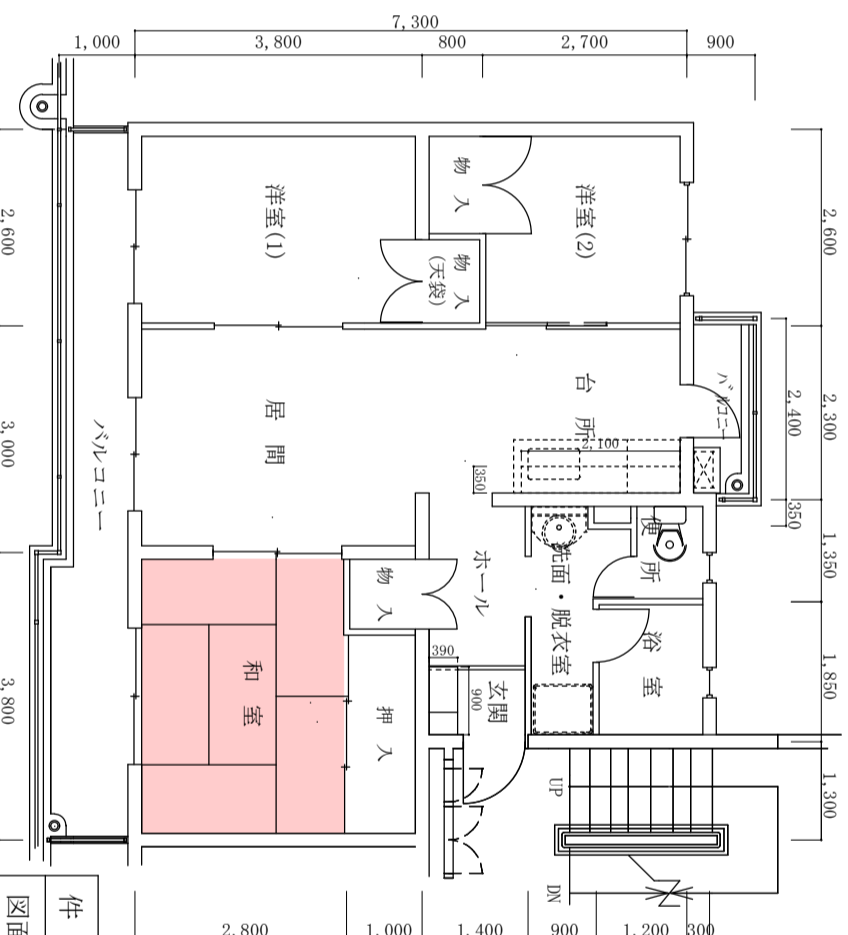
第二小路口宿舍 A棟・B棟 平面図 1/100

森園宿舍 7棟 D規格



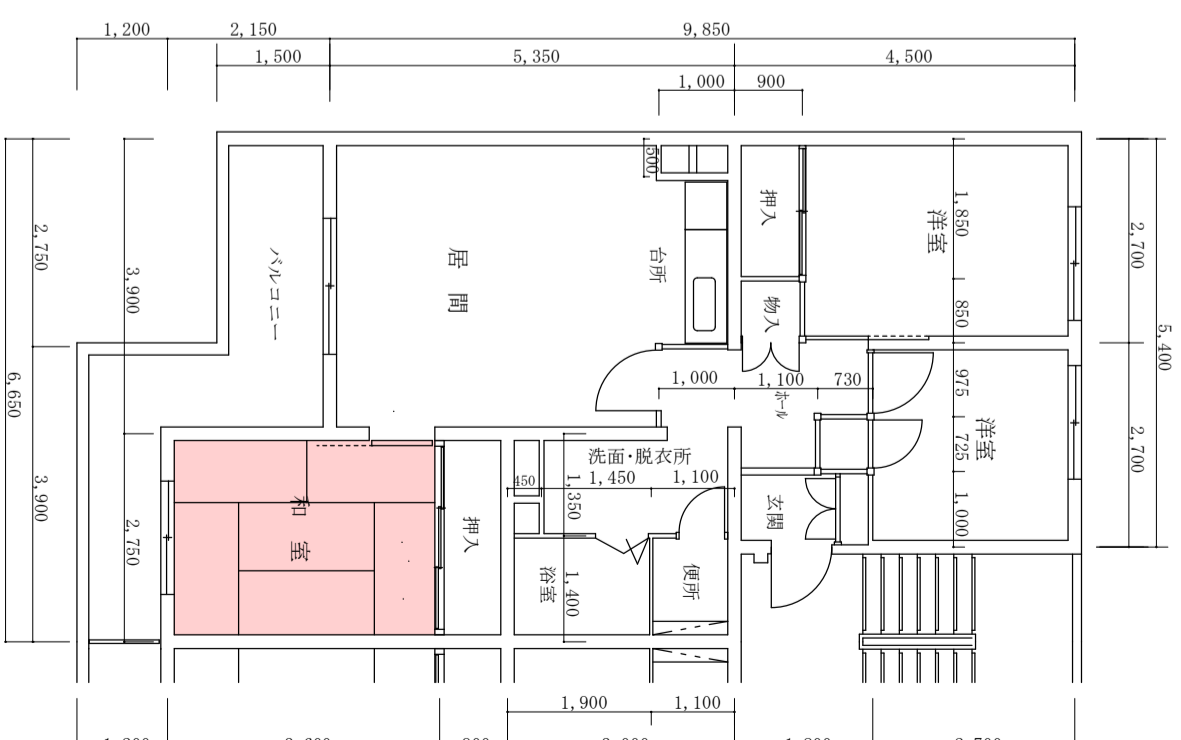
森園宿舍 7棟 D規格 平面図 1/100

古賀島宿舍 A・B・C棟



古賀島宿舍 A・B・C棟 平面図 1/100

第一小路口宿舍 C棟



第一小路口宿舍 C棟 平面図 1/100

作業内容及び1戸当たりの整備数量

宿 舎 名	戸 数	1戸当たり量数
森園宿舍 6・7棟 (C規格)	55	6
森園宿舍 7棟 (D規格)	5	6
古賀島宿舍 A棟	25	6
古賀島宿舍 B棟	20	6
古賀島宿舍 C棟	25	6
第二小路口宿舍 A棟	24	12
第二小路口宿舍 B棟	24	12
第一小路口宿舍 C棟	20	6

件 名	図面番号	4 / 4
大村 (7) 宿舍周期整備 (量表替え)		
図面名称	森園宿舍 6・7棟 平面図、整備数量表	作成年月日 R7.6.20
所 属	大村駐屯地業務隊 管理科宮繕班	