

113号隊舎チラー用ポンプ取替

件名	113号チラー用ポンプ取替							図面番号	1/4
図名	表紙							縮尺	—
業務隊長	管理科長	営繕班長	営繕主任	管財	施設管理	ホィン係長	電気係長	電気係	設計者
陸上自衛隊相浦駐屯地業務隊								令和7年 月 日	

仕 様 書

- 1 件 名 113号隊舎チラー用ポンプ取替
- 2 場 所 長崎県佐世保市大潟町678 陸上自衛隊 相浦駐屯地

3 概 要 113号隊舎のチラー用ポンプを取替える。

- (1) 電気設備工事一式
- (2) 機械設備工事一式

4 一般事項

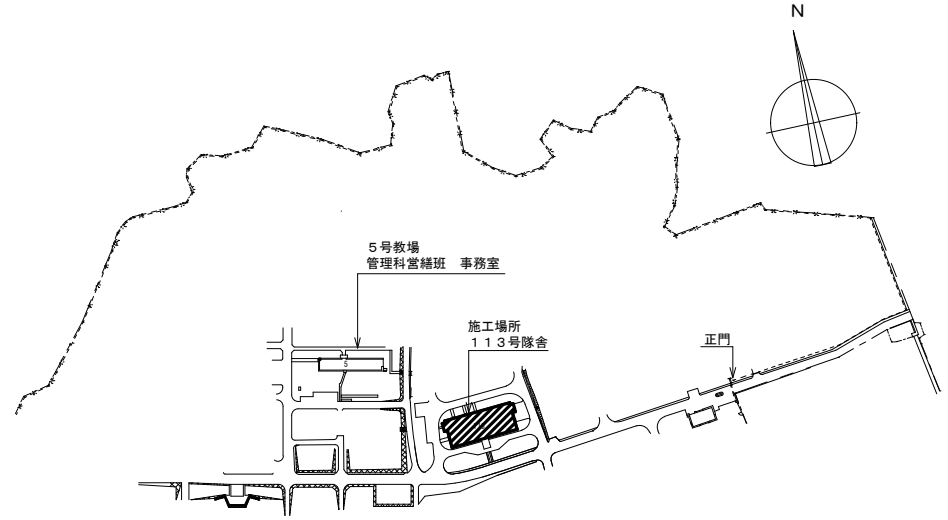
- (1) 本工事は、本仕様書によるほか国土交通省大臣官房官庁営繕部監修「公共建築工事標準仕様書（電気設備工事編）（機械設備工事編）、公共建築（改修）工事標準仕様書（電気工事編）（機械設備工事編）」、並びに関係諸法規によるものとする。
- (2) 受注者は、「公共工事の入札及び契約適正化の促進に関する法律」及び「建設業法」に基づき、施工体制台帳の作成等について法令に遵守のうえ実施するものとする。
- (3) 本工事に際し疑義を生じた場合は、監督官と協議しその指示に従うものとする。
- (4) 本工事に際し、仕様書に記載なき事項で取扱い上及び技術的に当然施工すべき事項については、受注者の責任において施工するものとする。
- (5) 本工事の写真是、着工前・竣工後・主要な作業状況及び監督官の指示する箇所を撮影するとともに、工事後隠蔽となる部分は確実な写真管理を実施するものとする。工事完了後、A4判工事写真帳に整理して1部監督官に提出するものとする。
- (6) 本工事に際し、仕様書に記載なき事項で取扱い上及び技術的に当然施工すべき事項については、受注者の責任において速やかに現状に復旧するものとする。
- (7) 本工事に使用する材料は、全て新品とし、監督官の検査を受け、合格したものを使用する。
- (8) 本工事にあたっては、火災予防、安全管理に十分留意するものとする。
- (9) 本工事に必要な電力及び給水等は官給しないものとし、電気は発電機、給水は水タンクの搬入を基本とする。ただし、前記要領で使用できない場合は官側と調整し、メーター等を取付け使用量に応じた料金の支払いにより使用できる。
- (10) 本工事で生じた発生材のうち、監督官が指示する鉄屑等については、種別毎に整理したうえ指定場所へ搬出し、所定の調書を添えて監督官に引き継ぐものとする。その他の発生材については受注者の責任において全て場外へ搬出、関係法令等に従い適正に処分するものとする。
- (11) 作業終了時は、現場の清掃及び片付けを実施するものとする。
- (12) 本設計図書に記載されている寸法等は標準寸法であるため、施工に先立ち現地調査のうえ実施するものとする。

5 特記事項

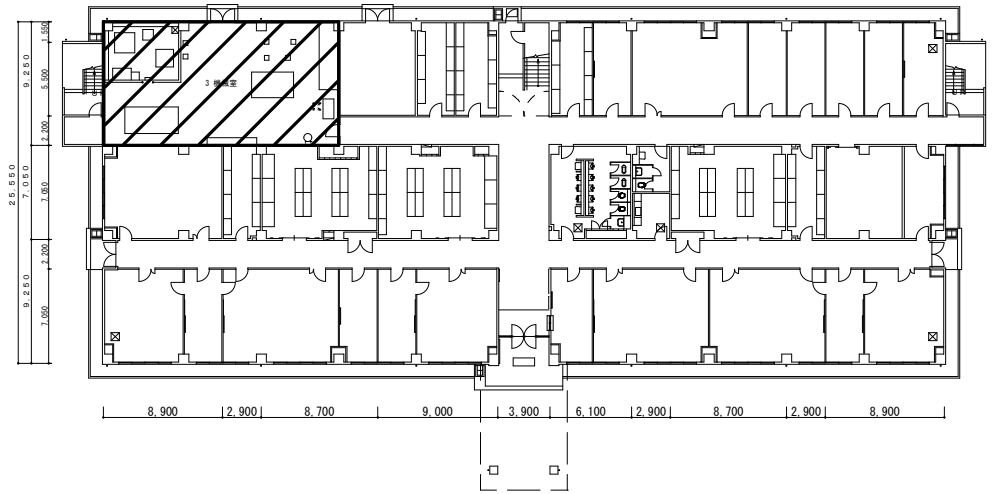
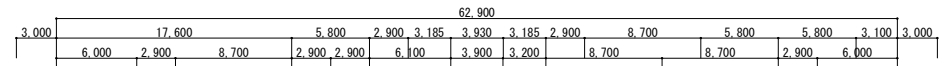
- (1) 冷水管は配管用炭素鋼管(白)を使用し、80A以下はねじ接合、100A以上は溶接接合とする。
- (2) 各配管（継手、弁類を含む）の保温は下記による。
ア 冷水管 機械室・・・B（1保温筒、2鉄線、3ポリエレンフィルム、4原紙、57μmガラスクロス）・（イ）（グラスウール）・Ⅲ（40mm）

6 検 査

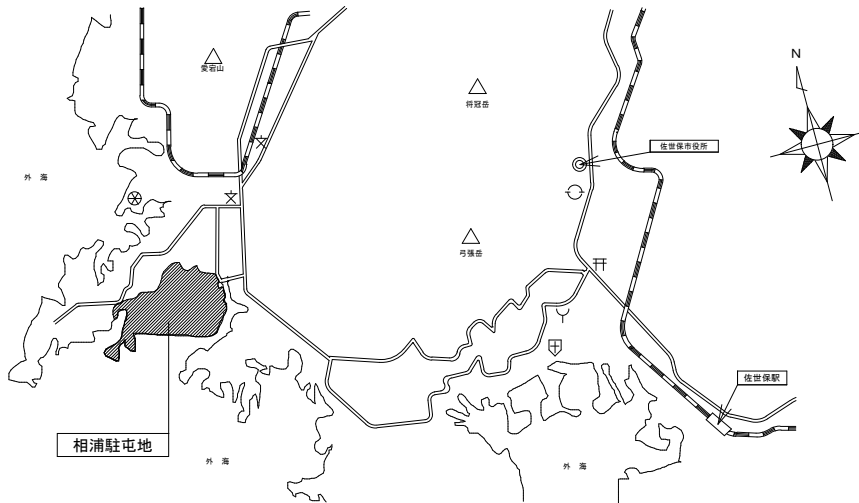
竣工後、必要書類の提出及び検査官による竣工検査をもって検査合格とする。



相浦駐屯地配置図 S=1/5,000

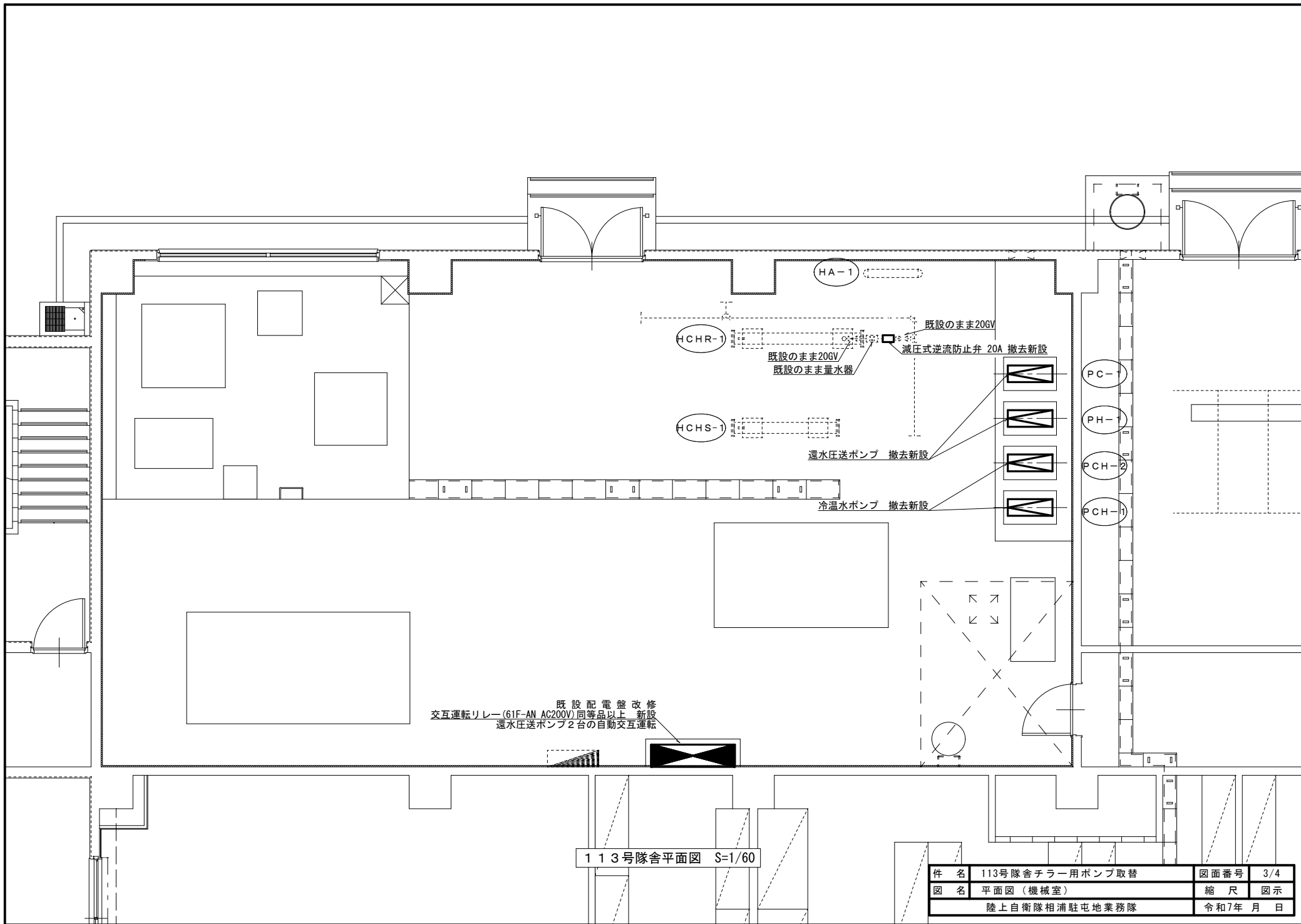


113号隊舎平面図 S=1/400



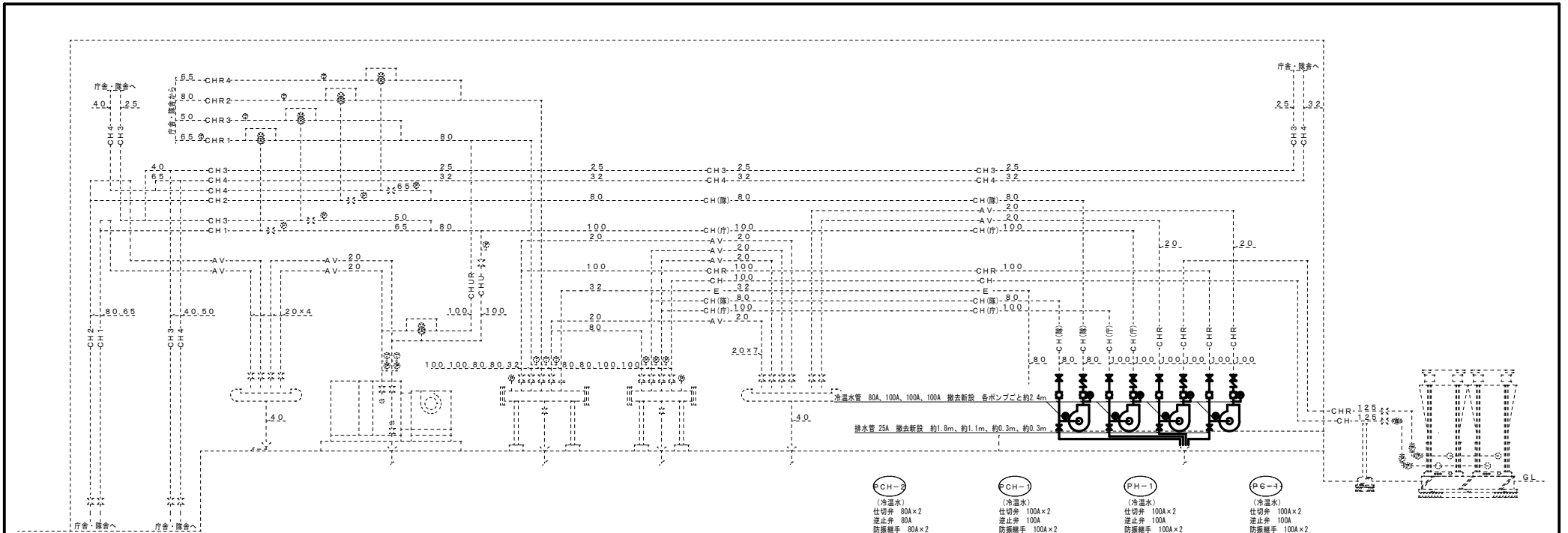
相浦駐屯地案内図 S=1/X

件 名	113号隊舎チラー用ポンプ取替	図面番号	2/4
図 名	仕様書・案内図・配置図・平面図	縮 尺	—
陸上自衛隊相浦駐屯地業務隊		令和7年 月 日	



113号隊舎平面図 S=1/60

件名	113号隊舎チラー用ポンプ取替	図面番号	3/4
図名	平面図(機械室)	縮尺	図示
陸上自衛隊相浦駐屯地業務隊		令和7年 月 日	



- CH-2**
 (冷水水)
 仕切弁 80A×2
 逆止弁 80A
 防振継手 80A×2
 仕切弁 25A
 防振架台
 圧力計×2
 配管用炭素鋼鋼管(白)80A 約2.4m
 配管用炭素鋼鋼管(白)25A 約1.8m
- CH-1**
 (冷水水)
 仕切弁 100A×2
 逆止弁 100A
 防振継手 100A×2
 仕切弁 25A
 防振架台
 圧力計×2
 配管用炭素鋼鋼管(白)100A 約2.4m
 配管用炭素鋼鋼管(白)25A 約1.1m
- PH-1**
 (冷水水)
 仕切弁 100A×2
 逆止弁 100A
 防振継手 100A×2
 仕切弁 25A
 防振架台
 圧力計×2
 配管用炭素鋼鋼管(白)100A 約2.4m
 配管用炭素鋼鋼管(白)25A 約0.3m
- PS-1**
 (冷水水)
 仕切弁 100A×2
 逆止弁 100A
 防振継手 100A×2
 仕切弁 25A
 防振架台
 圧力計×2
 配管用炭素鋼鋼管(白)100A 約2.4m
 配管用炭素鋼鋼管(白)25A 約0.3m

撤去機器一覧表

記号	名称	規格	数量
PC-1	還水圧送ポンプ	片吸込渦巻形 80φ×800L/min×12mH ² O 出力：3.7kW 搬出重量：99kg 外形寸法：W1,050×L545×H570(防振架台込)	1基
PH-1	還水圧送ポンプ	片吸込渦巻形 80φ×800L/min×12mH ² O 出力：3.7kW 搬出重量：99kg 外形寸法：W1,050×L545×H570(防振架台込)	1基
PCH-1	冷水水ポンプ	片吸込渦巻形 80φ×730L/min×18mH ² O 出力：3.7kW 搬出重量：117kg 外形寸法：W1,050×L545×H615(防振架台込)	1基
PCH-2	冷水水ポンプ	片吸込渦巻形 65φ×370L/min×20mH ² O 出力：3.7kW 搬出重量：98kg 外形寸法：W1,050×L545×H570(防振架台込)	1基

新設機器一覧表

記号	名称	規格	数量	備考
PSR-1	還水圧送ポンプ	メーカー：エパウ 型式：80×65FS4G63.7E 出力：3.7kW 付属品：圧力計×2 φ100 0.6MPa 防振架台	1基	自動交互運転
PSR-2	還水圧送ポンプ	メーカー：エパウ 型式：80×65FS4G63.7E 出力：3.7kW 付属品：圧力計×2 φ100 0.6MPa 防振架台	1基	自動交互運転
PCH-1	冷水水ポンプ	メーカー：エパウ 型式：65×50FS4J63.7E 出力：3.7kW 付属品：圧力計×2 φ100 0.6MPa 防振架台	1基	
PCH-2	冷水水ポンプ	メーカー：エパウ 型式：65×50FS4H63.7E 出力：3.7kW 付属品：圧力計×2 φ100 0.6MPa 防振架台	1基	

※同等品以上可

撤去数量

名称	規格	数量
冷水水管	配管用炭素鋼鋼管(白)80A	約2.4m
	配管用炭素鋼鋼管(白)100A	約7.2m
排水管	配管用炭素鋼鋼管(白)25A	約3.5m
	25A	8個
仕切弁	80A	2個
	100A	6個
	100A	6個
逆止弁	80A	1個
	100A	3個
防振継手	80A	2個
	100A	6個

新設数量

名称	規格	数量
冷水水管	配管用炭素鋼鋼管(白)80A	約2.4m
	配管用炭素鋼鋼管(白)100A	約7.2m
排水管	配管用炭素鋼鋼管(白)25A	約3.5m
	25A	8個
仕切弁	80A	2個
	100A	6個
	100A	6個
逆止弁	80A	1個
	100A	3個
防振継手	80A	2個
	100A	6個

機械室空調配管系統図 S=1/X

件名	113号隊舎チラー用ポンプ取替	図面番号	4/4
図名	機械室空調配管系統図	縮尺	図示
陸上自衛隊相浦駐屯地業務隊		令和7年	月 日