









4号隊舎東側空調機取替工事

| | | | | | | | |
|---|---|---|---|---|---|---|---|
| 業務隊長 | 管理科長 | 営繕班長 | 営繕主任 | 工事企画 | 管財 | 電気係 | 担当者 |
|  |  |  |  |  |  |  |  |
| 件名 | 4号隊舎東側空調機取替工事 | | | | | | |
| 図面名 | 表紙 | | | | | | |
| 縮尺 | 1/100 | | | 作成年月日 | 令和7年 6月 5日 | | |
| 作成者 | 防衛技官 眞浦 直樹 | | | | | 図面番号 | |
| | 陸上自衛隊 相浦駐屯地業務隊 | | | | | 1/6 | |

仕様書

- 1 件名
4号隊舎東側空調機取替工事
- 2 場所
長崎県佐世保市大潟町678番地 陸上自衛隊 相浦駐屯地
- 3 概要
4号隊舎東側空調室内機取替
- 4 一般事項
- (1) 本作業は本仕様書に基づき実施するものとする。
 - (2) 作業に際して事前に監督官と打ち合わせをするものとする。
 - (3) 本作業の写真は、作業前、作業中、作業後、主要な作業進捗及び監督官の指示する箇所を撮影するとともに、作業後隠蔽となる部分は確実に写真管理を実施し、作業完了後、A4判工事写真帳に整理し監督官に提出するものとする。
 - (4) 本仕様書等に記載なき事項といえども技術上当然実施すべき事項については、受注者の負担において実施するものとする。
 - (5) 作業は他の施設に損傷を与えないように十分注意して実施し、損傷を与えた場合は受注者の負担において原状復旧するものとする。
 - (6) 本仕様書及び作業に際し疑義を生じた場合は、監督官と協議し軽微なものについては、受注者の負担において処置するものとする。
 - (7) 本作業にあたっては、火災予防、安全管理に十分留意するものとする。
 - (8) 作業等に必要な電力及び給水は、官給しないものとし、電気は発電機、給水は水タンクの搬入を基本とする。ただし、前記要領で使用できない場合は官側と調整し、メーター等を取付け、使用量に応じた料金の支払いにより使用できるものとする。
 - (9) 本作業により生じた発生材（金属屑類）は、駐屯地指定の発生材調書とともに監督官に引継ぎ、指定場所へ集積すること、また工事用写真を2部提出することとする。

5 特記事項

- (1) 撤去工事
 - ア 室外機1台、氷蓄熱ユニット1台、室内機11台の撤去作業を行うこととする。
 - イ 空調機内外機付属の電線・配管切り離し撤去することとする。
 - ウ 冷媒ガス回収破壊処理することとする。
 - エ 産業廃棄物（廃プラ等）は持ち帰り適切に関係法令に基づき処分することとする。
 - オ 電線CET1.25mm² 約100m、EEF2.0mm 約150m、開閉器収納ボックス（ステンレス製）、リモコン 11個を撤去することとする。
- (2) 機器設置工事
 - ア 室外機2台に分け、1階部室内機3台、3～4階部室内機8台を分けて設置することとする。
 - イ 冷媒配管（液管・10mm保温 Φ6.35 約40m）、（液管10mm保温 Φ9.52 約100m）（液管・10mm保温 Φ12.7 約32m）計3種類
 - ウ 冷媒配管（ガス管・20mm保温 Φ12.70 約47m）、（ガス管・20mm保温 Φ15.88 約88m）（ガス管・20mm保温 Φ19.05 約56m）、（ガス管・20mm保温 Φ22.23 約22m）計4種類
 - エ 冷媒管を分岐する際、冷媒分流器にて冷媒配管を分岐することとする。
 - オ 冷媒ガスR32を配管延長に応じて必要量追加充填を行うこととする。
 - カ 制御線（VCTF1.25mm²）約150.0m 電線（EEF1.6mm）約150.0m
 - キ 保温工事（ガルバリウム仕上げ）100A 約30m
 - ク 1階室外機より3階～4階室内機まで冷媒管を配管する際、高所作業車（18m）を用いて配管することとする。
 - ケ 機器を取り付け、気密試験24時間問題が無ければ真空引きを最低2時間行うこととする。

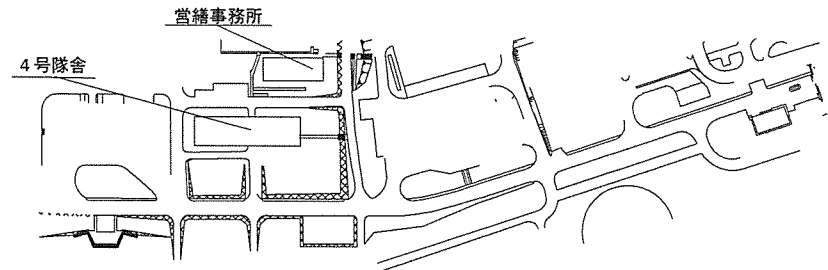
- コ 室内機を設置する各機器に1個、計11個リモコンを設置することとする。
- サ 分流器及び配管溶接の際は火事等に十分に注意し、防火養生シートにて保護し消火器、消火用バケツを用意することとする。

- (3) 室外機を基礎に固定の際はケミカルアンカーを用いて施工するものとする。
- (4) 3、4階の各機器ごとに（天井裏）に遮断弁ユニット計8個を設けることとする。また機器用点検口7個（450×450）を設けることとする。
- (5) 電気設備工事

| | |
|---|-----|
| ア 開閉器収納ボックス（ステンレス仕様） W450×H450×D200 | 1個 |
| イ 漏電遮断器 3P3E100AF/60AT100mA 3P3E60AF/40AT30mA | 各1個 |
| ウ 厚鋼電線管（溶融亜鉛めっき仕上げ） | |
| エ 金属性可とう電線管（ビニル被覆付き）F54 2m | |
| オ 耐衝撃性硬性ビニル電線管VE42、付属一式 10m | |
| カ ビニル被覆金属性可とう電線管、付属一式 3m | |
| キ C V Tケーブル14mm ² | 6m |
| ク C V Tケーブル22mm ² | 6m |
| ケ C V Tケーブル38mm ² | 5m |
- (6) 本工事は中間期に官側と調整し行うこととする。

6 検査

作業完了後、必要書類の提出及び検査官による検査をもって検査合格とする。

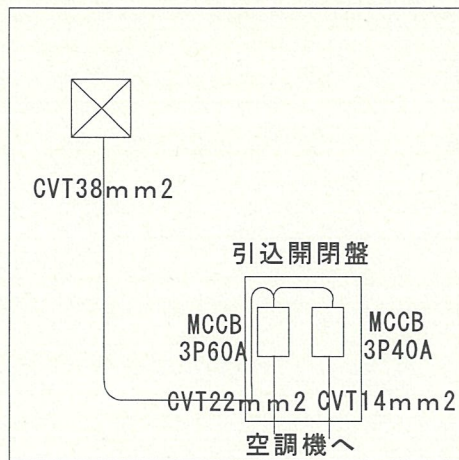


配置図 S=1/X

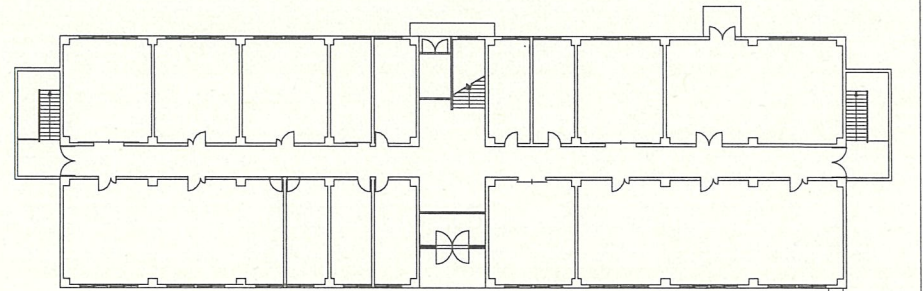
| | | | |
|-----|---------------|-------|------------|
| 件名 | 4号隊舎東側空調機取替工事 | | |
| 図面名 | 仕様書・配置図 | | |
| 縮尺 | | 作成年月日 | 令和7年 6月 5日 |
| 作成者 | 防衛技官 眞浦 直樹 | 陸上自衛隊 | 相浦駐屯地業務隊 |
| | | | 図面番号 2/6 |

| 撤去 | | | | | 新設 (3階~4階部) | | |
|----|---------------|----------------|--------------------------------------|--------|-------------|----------------------------|---------------------------------------|
| 機器 | 機種区分 | メーカー・型番 | 規格 | 旧リモコン | 設置場所 | メーカー・型番 | 新パネル・リモコン他 |
| Ⓐ | ビル用マルチ 室外機 | ダイキン TSSP560PE | 出力: 16.0馬力 (12kW) 冷房能力: 氷蓄熱56.0kW | | 屋外 | ダイキン RXGA335AH 出力: 12馬力 | 保護アミセット 冷媒ガスR32 圧力計キット: J/KAISO |
| Ⓑ | 氷蓄熱ユニット | ダイキン TSSP560PE | | | | 冷房能力: 空冷 33.5kW | 重畳機 |
| Ⓐ | ビル用マルチ 室内機 | ダイキン FXYFP56MB | 天井カセット型 4方向吹出 | BRC1C1 | A | ダイキン FXYFA56AA | 標準化紐パネル リモコン: BRC165 |
| Ⓑ | ビル用マルチ 室内機 | ダイキン FXYFP45MB | 天井カセット型 4方向吹出 | BRC1C1 | C | ダイキン FXYFA45AA | 標準化紐パネル リモコン: BRC165 |
| Ⓐ | ビル用マルチ 室内機 | ダイキン FXYFP45MB | 天井カセット型 4方向吹出 | BRC1C1 | B | ダイキン FXYFA45AA | 標準化紐パネル リモコン: BRC165 |
| Ⓑ | ビル用マルチ 室内機 | ダイキン FXYFP45MB | 天井カセット型 4方向吹出 | BRC1C1 | F | ダイキン FXYCA45AA | 標準化紐パネル リモコン: BRC165 |
| Ⓐ | ビル用マルチ 室内機 | ダイキン FXYFP45MB | 天井カセット型 4方向吹出 | BRC1C1 | G | ダイキン FXYFA45AA | 標準化紐パネル リモコン: BRC165 |
| Ⓑ | ビル用マルチ 室内機 | ダイキン FXYCP45M | 天井カセット型 2方向吹出 | BRC1C1 | H | ダイキン FXYCA45AA | 標準化紐パネル リモコン: BRC165 |
| Ⓐ | ビル用マルチ 室内機 | ダイキン FXYCP45M | 天井カセット型 2方向吹出 | BRC1C1 | E | ダイキン FXYCA45AA | 標準化紐パネル リモコン: BRC165 |
| Ⓑ | ビル用マルチ 室内機 | ダイキン FXYCP28M | 天井カセット型 2方向吹出 | BRC1C1 | D | ダイキン FXYCA28AA | 標準化紐パネル リモコン: BRC165 |

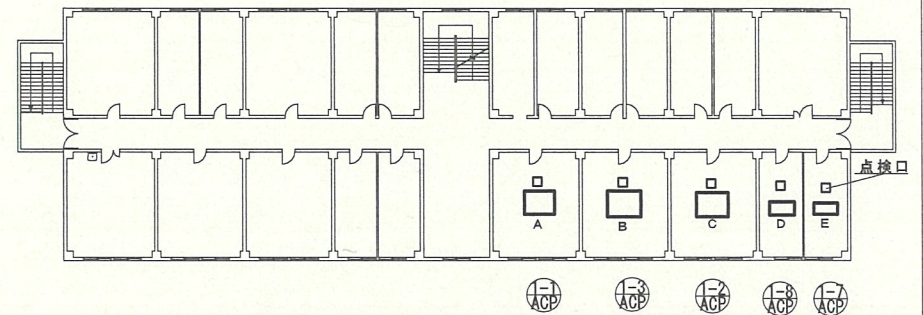
* 新設空調機は一例で有り同等品以上であれば良とする。



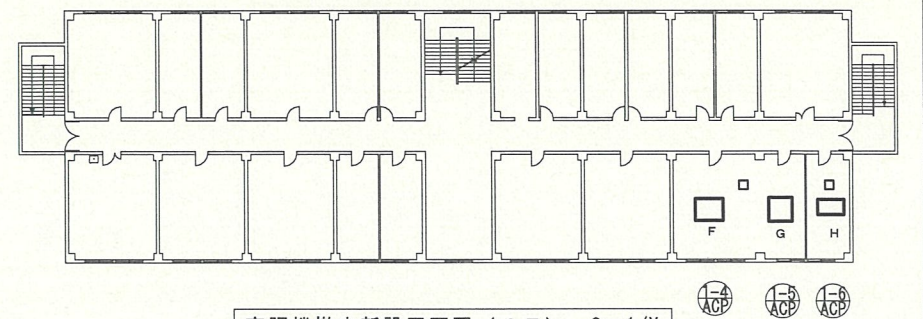
引き込み凡例



空調機撤去新設平面図 (1F) S=1/X



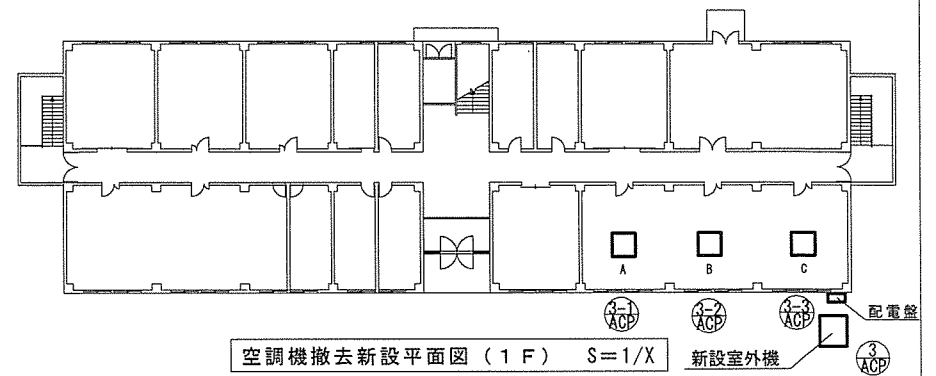
空調機撤去新設平面図 (3F) S=1/X



空調機撤去新設平面図 (4F) S=1/X

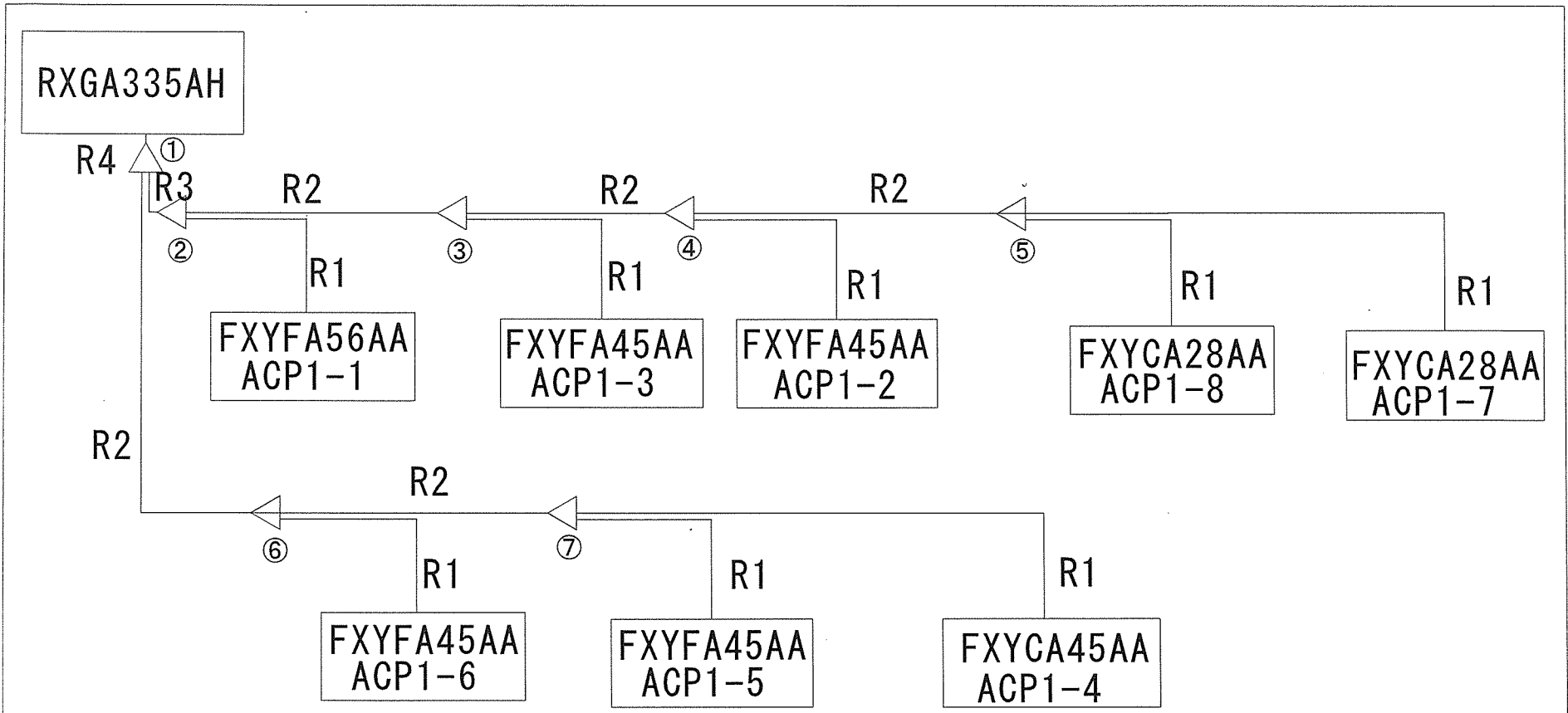
| | | | |
|-----|----------------|------------|--|
| 件名 | 4号隊舎東側空調機取替工事 | | |
| 図面名 | 1階、3階、4階平面図 | | |
| 縮尺 | 作成年月日 | 令和7年 6月 5日 | |
| 作成者 | 防衛技官 眞浦 直樹 | 図面番号 | |
| | 陸上自衛隊 相浦駐屯地業務隊 | 3 / 6 | |

| 撤去 (1階分) | | | | | 新設 (1階部) | | |
|----------|--------|----------------|---------------|--------|-----------|--|--|
| 機器 | 機種区分 | メーカー・型番 | 規 格 | 旧リモコン | 設置場所 | メーカー・型番 | 新パネル・リモコン他 |
| | | | | | ③ ACP | 屋外 ダイキン RXGA224AH 出力: 1.0馬力 冷房能力: 空冷 22.4kW | 保護アミセット 冷媒ガスR32 圧力計キット: J/KAISO 重耐塩 |
| ① ACP | ビル用マルチ | ダイキン FXYFP71MB | 天井カセット型 4方向吹出 | BRC1G1 | ① ② ③ ACP | A B C ダイキン FXYFA71AA×3 | 標準化粧パネル リモコン: BRC1G5 |



* 新設空調機は一例で有り同等品以上であれば良とする。

| | | | |
|-------|----------------|-------|------------|
| 件 名 | 4号隊舎東側空調機取替工事 | | |
| 図 面 名 | 1階平面図 | | |
| 縮 尺 | | 作成年月日 | 令和7年6月 5 日 |
| 作 成 者 | 防衛技官 眞浦 直樹 | 図面番号 | |
| | 陸上自衛隊 相浦駐屯地業務隊 | | 4 / 6 |

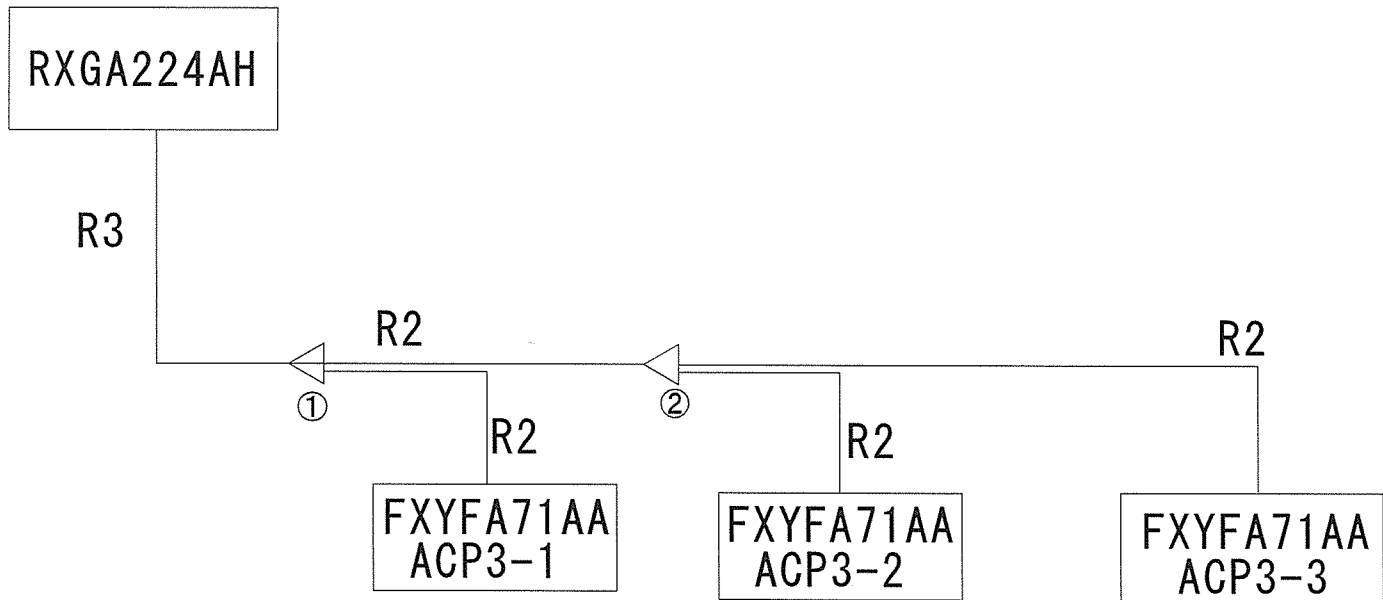


| 配管名称 | 配管名称 | |
|------|---------|---------|
| | 液管 | ガス管 |
| R1 | Φ 6.35 | Φ 12.70 |
| R2 | Φ 9.52 | Φ 15.88 |
| R3 | Φ 9.52 | Φ 19.05 |
| R4 | Φ 12.70 | Φ 22.23 |

| 分流器キット名称 | 該当箇所 | 数量 |
|-----------|------|----|
| KHR26C72T | | |
| KHR26C33T | ① | 1 |
| KHR26C22T | ②～⑦ | 6 |

* ダイキン分流器 同等品可

| | | | |
|-----|----------------|----------|-------|
| 件名 | 4号隊舎東側空調機取替工事 | | |
| 図面名 | 3階、4階部室内機配管系統図 | | |
| 縮尺 | 作成年月日 | 令和7年6月 | 5日 |
| 作成者 | 防衛技官 | 眞浦 直樹 | 図面番号 |
| | 陸上自衛隊 | 相浦駐屯地業務隊 | 5 / 6 |



| 配管名称 | 配管名称 | |
|------|---------|---------|
| | 液管 | ガス管 |
| R1 | Φ 6.35 | Φ 12.70 |
| R2 | Φ 9.52 | Φ 15.88 |
| R3 | Φ 9.52 | Φ 19.05 |
| R4 | Φ 12.70 | Φ 22.23 |

| 分流器キット名称 | 該当箇所 | 数量 |
|-----------|-------|----|
| KHR26C33T | | |
| KHR26C22T | ① ・ ② | 2 |

* ダイキン分流器 同等品可

| | | | |
|-----|----------------|----------|------|
| 件名 | 4号隊舎東側空調機取替工事 | | |
| 図面名 | 1階部室内機配管系統図 | | |
| 縮尺 | 作成年月日 | 令和7年6月5日 | |
| 作成者 | 防衛技官 眞浦 直樹 | | 図面番号 |
| | 陸上自衛隊 相浦駐屯地業務隊 | | |