


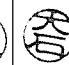

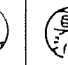
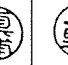





101号建物等便所改修工事

業務隊長	管理科長	當班班長	當班主任	給排水係長	電気係長	管財	施設管理	工事企画	設計者
									
件名	101号建物等便所改修工事							図面番号	1/6
図名	表紙							縮尺	—
陸上自衛隊相浦駐屯地業務隊								令和7年5月20日	

仕 様 書

1 件 名 101号建物等便所改修工事

2 場 所 長崎県佐世保市大湯町678 陸上自衛隊 相浦駐屯地

3 概 要 相浦駐屯地各施設の和式便器3組の洋式便器化工事を実施する。

- | | | |
|------------|-----------|----|
| (1) 建築工事 | 仮設工事 | 1式 |
| | 建具工事 | 1式 |
| | 金属工事 | 1式 |
| (2) 電気設備工事 | タイル工事 | 1式 |
| | 配管工事 | 1式 |
| | 配線工事 | 1式 |
| (3) 機械設備工事 | 電灯設備工事 | 1式 |
| | 給排水衛生設備工事 | 1式 |

4 一般事項

- 本工事は、本仕様書によるほか国土交通省大臣官房官庁営繕部監修「公共建築（改修）工事標準仕様書（建築工事編）（電気設備工事編）（機械設備工事編）」、並びに関係諸法規によるものとする。
- 受注者は、「公共工事の入札及び契約の適正化の促進に関する法律」及び「建設業法」に基づき、施工体制台帳の作成等について、法令に遵守のうえ実施するものとする。
- 工事に掛かる事前に必ず現地にて監督官と打合せをするものとする。
- 本工事の写真は、着工前・竣工後・主要な作業状況及び監督官の指示する箇所を撮影するとともに、工事後隠蔽となる部分は確実な写真管理を実施するものとする。工事完了後、A4判工事写真帳に整理して一部監督官に提出するものとする。
- 本仕様書等に記載なき事項といえども、技術上当然施工すべき事項については、受注者の負担において実施するものとする。
- 工事は他の施設に損傷を与えないよう十分注意して実施すること。万一損傷を与えた場合は、受注者の責任において速やかに現状に復旧するものとする。
- 本仕様書及び工事に際し、疑義を生じた場合は、監督官と協議のうえ実施するものとする。
- 本工事に使用する材料は全て新品とし、監督官の検査を受け、合格したものを使用する。
- 本工事にあたっては、火災予防、安全管理に十分留意するものとする。
- 本工事で生じた発生材のうち、監督官が指示する鉄屑等については、種別毎に整理したうえ指定場所へ搬入し、所定の調書を添えて官側に引き継ぐものとする。その他の発生材については受注者の責任において全て構外へ搬出、関係法令等に従い適正に処分するものとする。
- 本工事に必要な電力及び給水等は官給しないものとし、電気は発電機、給水は水タンクの搬入を基本とする。ただし、前記要領で使用できない場合は官側と調整し、メーター等を取付け使用量に応じた料金の支払いにより使用できるものとする。
- 作業終了時は、現場の清掃及び片付けを実施するものとする。

5 特記事項

- 本工事は、本仕様書に基づき施工するものとするが、細部寸法は現地において採寸のうえ、実施するものとする。
- 本工事で使用する材料の規格・色彩等については、監督官と協議決定するものとする。
- 既設和式便器の撤去及び便器の洋式化は、各メーカー指定の工法で実施するものとする。
- モザイクタイルによる床面仕上げ復旧は、既設仕上げ色調と同じものを使用し、不陸、汚れ、浮き上がり及び縁欠けが無いように仕上げる。
- 本工事において使用する主な材料は、下表のとおり又は他社製品同等以上のものとする。

名 称	規格 (LIXIL)	規格 (TOTO)	数量	備 考
大便器	C-P25H	CS494M	2	フラッシュバルブ取付用
温水洗浄便座	CW-PB21F-NE	TCF587	2	接続金具共
フラッシュバルブ	CF-T7114A	TV565CP	2	手動・床給水対応
紙巻器	CF-AA22H	YH51R	3	

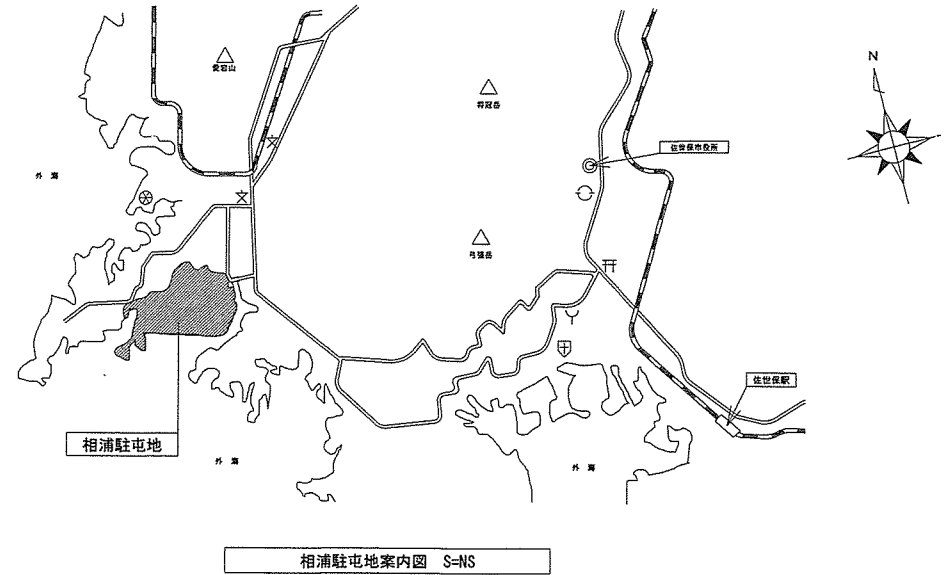
以下のものについては官給品（101号で使用）

名 称	規格 (TOTO)	数量	備 考
大便器	CFS497BM	1	フラッシュタンク式床置
温水洗浄便座	TCF5830AUR	1	温水洗浄便座用リモコン同梱

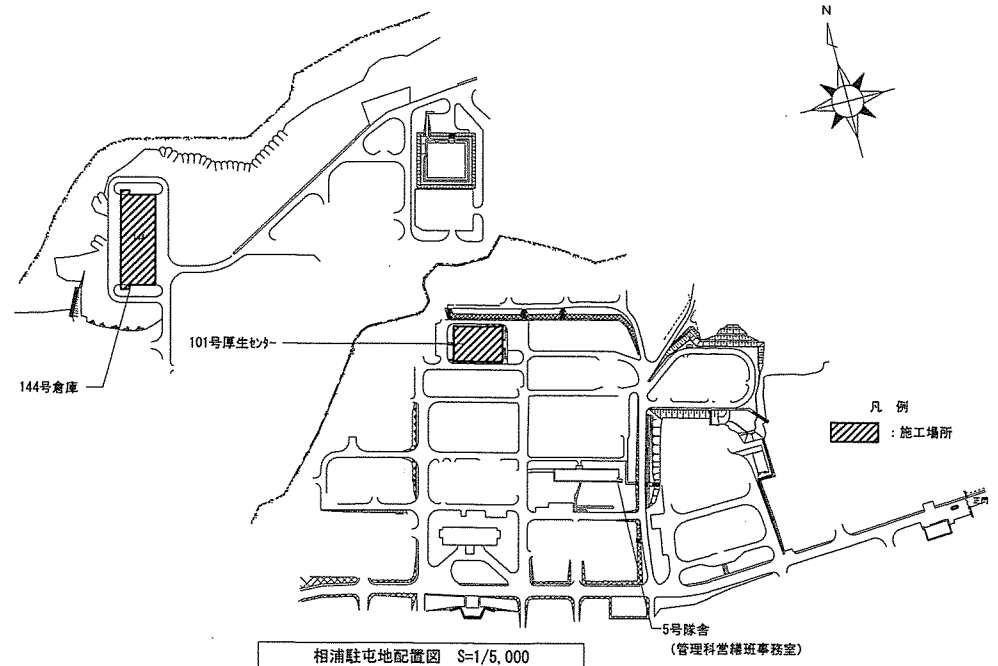
- 機械設備工事竣工後に漏水確認、フラッシュバルブ等の動作等を確認し、異常のないことを確認するものとする。
- 既設紙巻器の固定穴については、コーキング等により処置を実施するものとする。
- 図面番号4/6の101号建物平面図における電灯分電盤改修箇所の監督官が指示するNFB1P20A×1箇所（101号1箇所）をELB2P20AIに取替えた上でケーブル（101号においてはEM-EEF2.6mm-3C 55.8m（概算）を改修施工箇所天井裏まで配線し、新設コンセントの電源とする。
- 電気設備工事竣工後、各回路の絶縁・電圧測定を実施し、報告書作成のうえ監督官に提出するものとする。

6 検 査

竣工後、必要書類の提出及び検査官による竣工検査をもって検査合格とする。



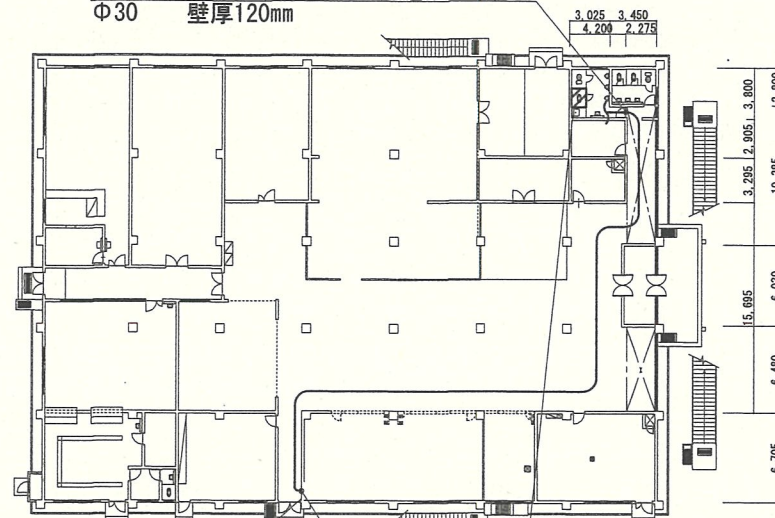
相浦駐屯地案内図 S=NS



相浦駐屯地配置図 S=1/5,000

件名	101号建物等便所改修工事	図面番号	2/6
図名	仕様書	縮 尺	図示
陸上自衛隊相浦駐屯地業務隊		令和7年5月20日	

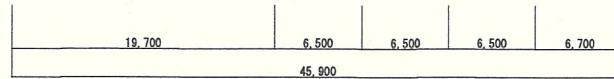
天井裏にてコンクリート壁面をコア抜き
 Φ30 壁厚120mm



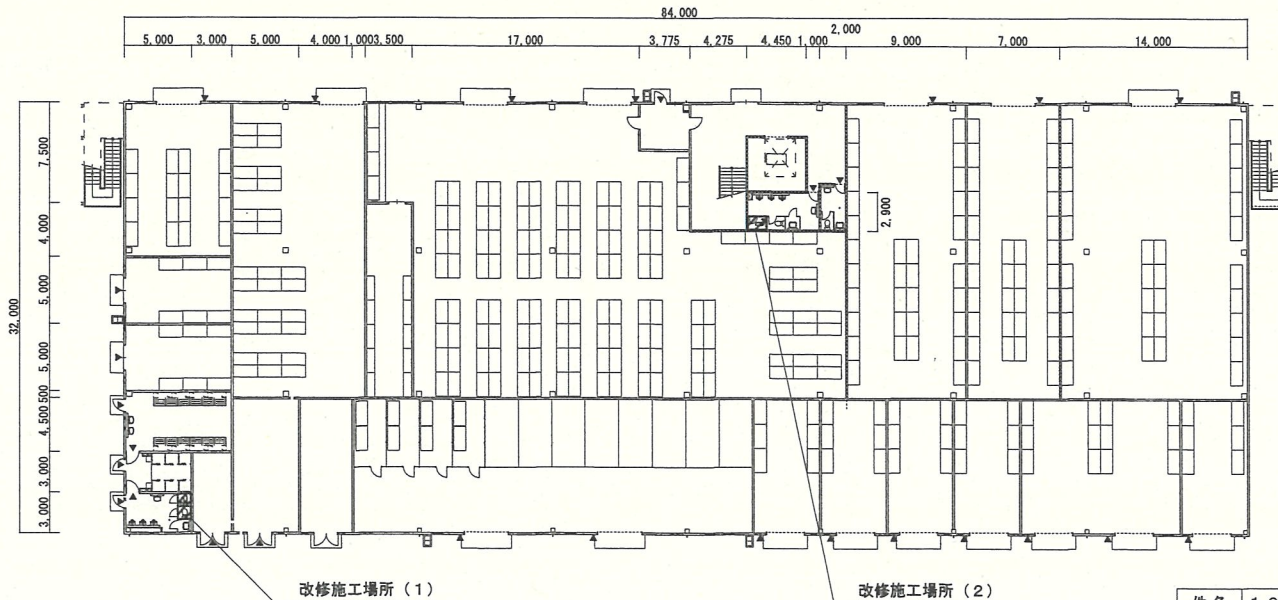
電灯分電盤改修

改修施工場所

既設貫通スリーブ使用




101号1階建物平面図 S=1/400



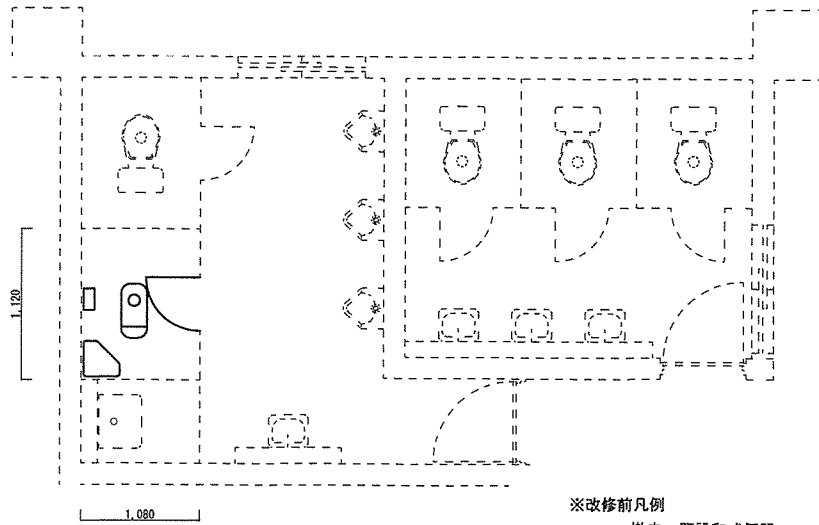
改修施工場所(1)

改修施工場所(2)

凡例
 : 施工場所

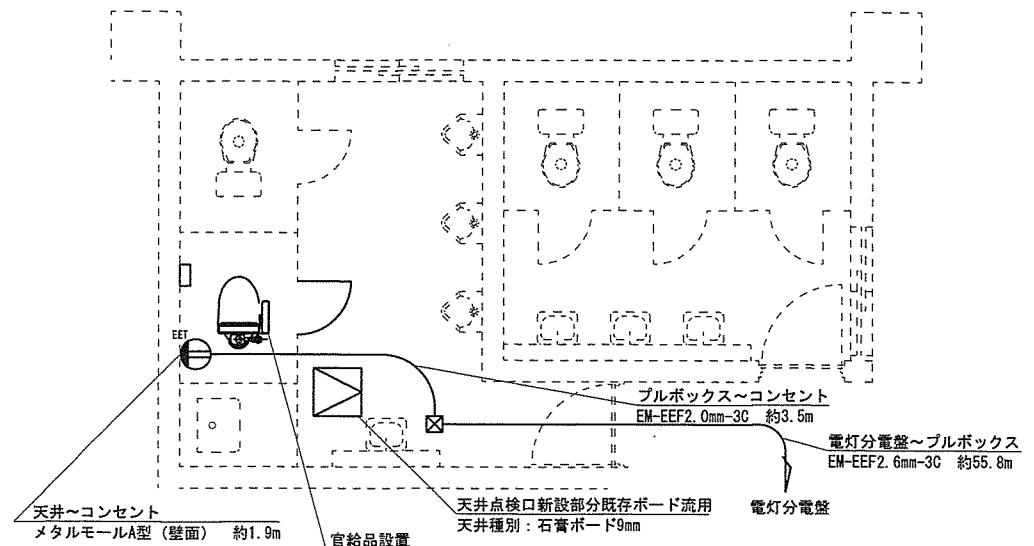
144号建物平面図 S=1/400

件名	101号建物等便所改修工事	図面番号	3/6
図名	建物平面図	縮尺	図示
	陸上自衛隊相浦駐屯地業務隊		令和7年5月20日



101号1階便所改修前平面図 S=1/50

- ※改修前凡例
- 撤去 既設和式便器 (既設和式便器断面図参照)
 - 撤去 紙巻器
 - 撤去 トイレブース扉



101号1階便所改修後平面図 S=1/50

- ※改修後凡例
- 新設 洋式便器 (温水洗浄便座、接続金具共) 床面復旧 (新設洋式便器断面図参照)
 - 新設 紙巻器
 - 新設 露出コンセント(メタル) 15A2P×1 E付 FL+500
 - 新設 プルボックス
 - 新設 トイレブース扉

撤去 予定数量表 (建具・機械設備)

記号・規格	数量
既設和式便器 (既設和式便器断面図参照)	1個
ロータンク	1個
メルパース扉	1個
紙巻器	1個

新設 予定数量表 (建具・機械設備)

記号・規格	数量
洋式便器 (温水洗浄便座、接続金具共) 床面復旧 (新設洋式便器断面図参照)	1個
メルパース扉	1個
紙巻器	1個

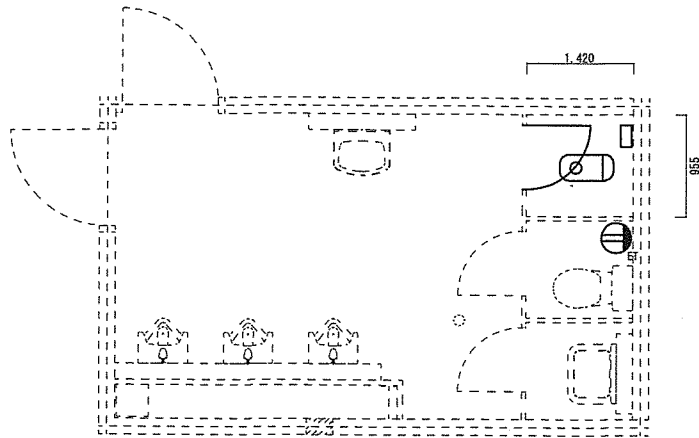
官給品を使用。

新設 予定数量表 (電気設備)

記号・規格	数量
露出コンセント(メタル) 15A2P×1 E付 FL+500	1個
EM-EEF2.0mm-3C	約3.5m
EM-EEF2.6mm-3C	約55.8m
メタルモールA型	約1.9m
ELB2P20A	1個
プルボックス 200×200×100	1個
天井点検口 450×450	1個

※改修前凡例

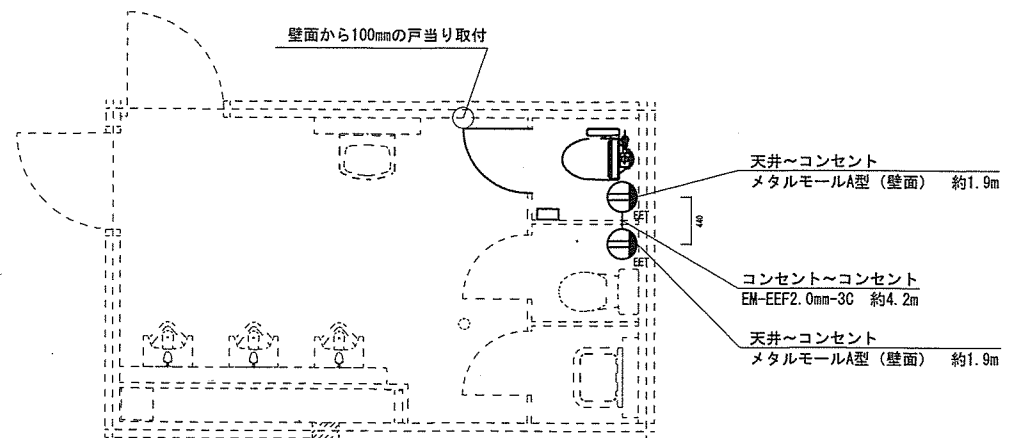
- 撤去 既設和式便器
(既設和式便器断面図参照)
- 撤去 紙巻器
- 撤去 埋込コンセント
- 撤去 トイレブース扉



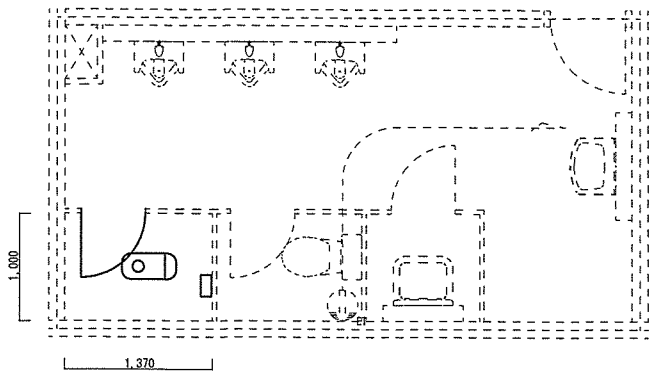
144号便所 (1) 改修前平面図 S=1/50

※改修後凡例

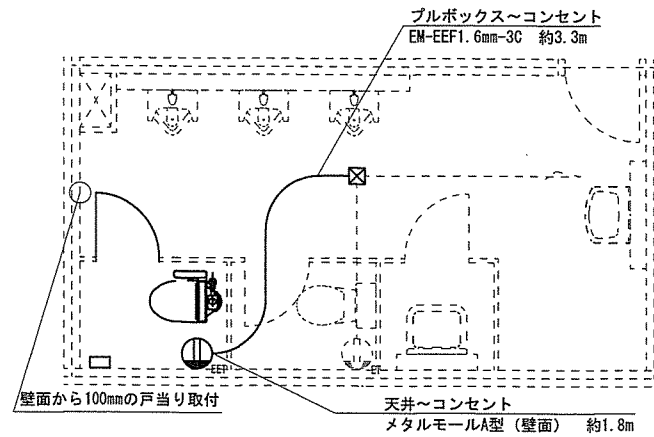
- 新設 洋式便器 (温水洗浄便座、接続金具共)
床面復旧 (新設洋式便器断面図参照)
- 新設 紙巻器
- 新設 露出コンセント (メタルモール) 15A2P×1 E付 FL+500
- 新設 プルボックス
- 新設 トイレブース扉



144号便所 (1) 改修後平面図 S=1/50



144号便所 (2) 改修前平面図 S=1/50



144号便所 (2) 改修後平面図 S=1/50

撤去 予定数量表 (建具・機械設備)

記号・規格	数量
既設和式便器 (既設和式便器断面図参照)	2個
トイレブース扉	2個
紙巻器	2個

撤去 予定数量表 (電気設備)

記号・規格	数量
埋込コンセント	1個

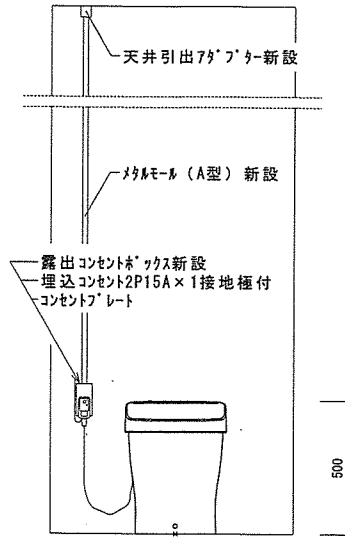
新設 予定数量表 (建具・機械設備)

記号・規格	数量
洋式便器 (温水洗浄便座、接続金具共) 床面復旧 (新設洋式便器断面図参照)	2個
トイレブース扉	2個
紙巻器	2個

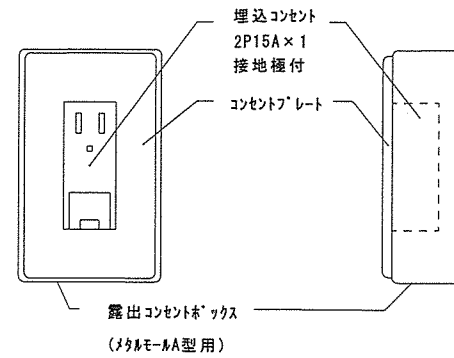
新設 予定数量表 (電気設備)

記号・規格	数量
露出コンセント (メタルモール) EEF15A2P×1 E付 FL+500	3個
EM-EEF1.6mm-3C	約3.3m
EM-EEF2.0mm-3C	約4.2m
メタルモールA型	約5.6m
プルボックス 200×200×100	1個

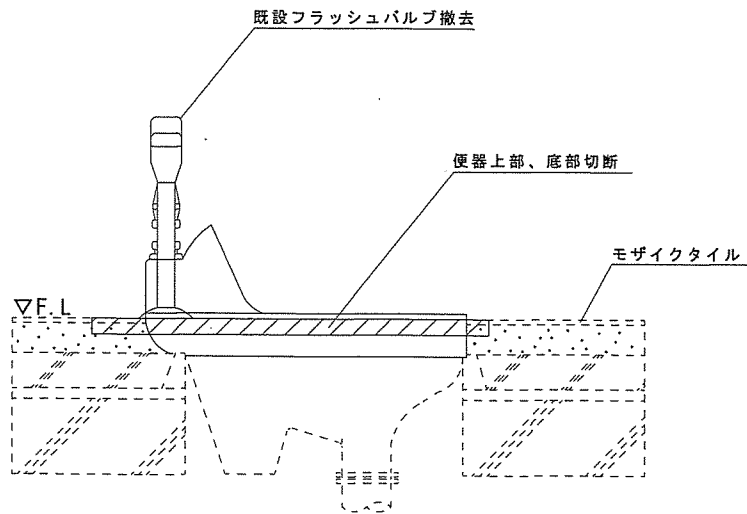
件名	101号建物等便所改修工事	図面番号	5/6
図名	改修前・後平面図 (2)	縮尺	図示
陸上自衛隊相浦駐屯地業務隊		令和7年 5月 6日	



トイレブース内コンセント施工標準図 S=NS

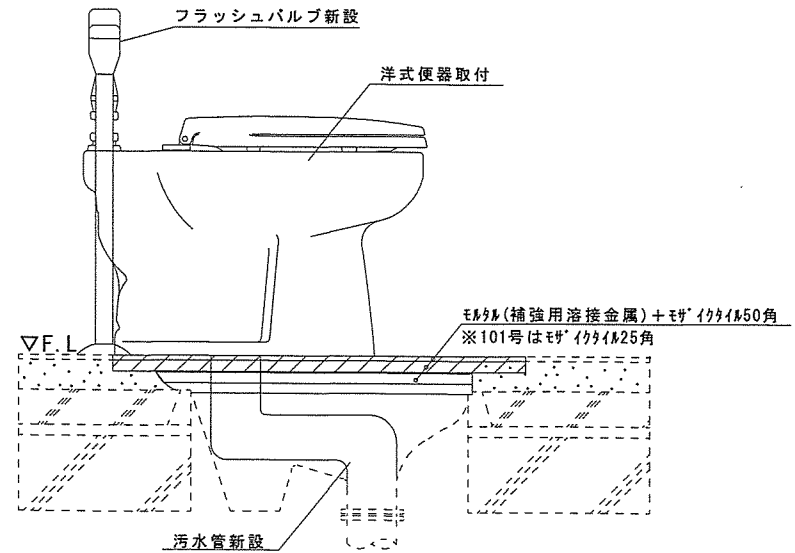


改修後コンセント標準図 S=1/20



床はつり範囲については、施工場所及びメーカー作業範囲とする。

既設和式便器断面図 S=NS



※新設洋式便器に合わせ、給水配管及び汚水配管をメーカー指定の工法により立ち上げること
 ※既設の便器がロータンク式の場合、指定のものと同程度の機能を有するロータンク式の製品を設置

新設洋式便器断面図 S=NS

件名	101号建物等便所改修工事	図面番号	6/6
図名	施工標準図、便器断面図	縮尺	図示
	陸上自衛隊相浦駐屯地業務隊	令和7年	5月24日