





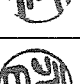



No. 1 汚水中継ポンプ槽 汚水中継ポンプ取替

業務隊長	管理科長	営繕班長	営繕主任	工事企画	費財	結核水係長	給排水係
							
件名	No. 1 汚水中継ポンプ槽 汚水中継ポンプ取替						
図面名称	表紙						
縮尺	図示		図面番号	1 / 3	作成年月日	令和7年 4月 17日	
陸上自衛隊 相浦駐屯地業務隊 管理科 防衛技官 永田 貴裕							

仕様書

1 件名
No. 1汚水中継ポンプ槽 汚水中継ポンプ取替

2 場所
長崎県佐世保市大瀬町 678番地 陸上自衛隊相浦駐屯地

3 概要
No. 1汚水中継ポンプ槽 No. 1・2ポンプ 各1組の取替

4 一般事項

- (1) 本作業は本仕様書に基づき実施するものとする。
- (2) 作業に際して事前に監督官と打ち合わせをするものとする。
- (3) 本作業の写真は、作業前、作業中、作業後、主要な作業状況及び監督官の指示する箇所を撮影するとともに、作業後隠蔽となる部分は確実に写真管理を実施するものとする。作業完了後、A4判工事写真隠蔽に整理し監督官に提出するものとする。
- (4) 本仕様書等に記載なき事項といえども技術上当然実施すべき事項については、受注者の負担において実施するものとする。
- (5) 作業は他の施設に損傷を与えないように十分に注意して実施し、万一損傷を与えた場合は受注者の負担において原状復帰するものとする。
- (6) 本仕様書及び作業に際し納まり及び取合い等疑義を生じた場合は、監督官と協議し軽微なものについては受注者の負担において処置するものとする。
- (7) 本作業にあたっては、火災予防、安全管理に十分留意するものとする。
- (8) 作業実施日は、事前に監督官と調整するものとする。
- (9) 作業等に必要な電力及び給水は、官給しないものとし、電気は発電機、給水は水タンクの搬入を基本とする。ただし、部隊電気及び給水を使用する場合は官側と調整し、メーター等を取付け、使用量に応じた料金の支払いにより使用できるものとする。

5 特記事項

(1) 本作業については、下記のとおり実施するものとする。

ポンプ取替	規格	数量	備考
No. 1 汚水中継ポンプ槽 (No. 1 ポンプ)	新明和 CWO651 φ85×0.159m ² /min×8.8m 200V 1.5kW 47kg	1組	
No. 1 汚水中継ポンプ槽 (No. 2 ポンプ)	同	1組	

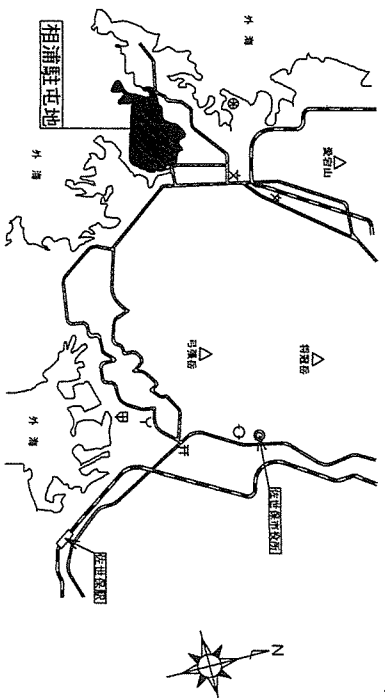
(2) 使用する汚水中継ポンプは既設の継新明和工業 CWO651に適合するものとし事前にカタログ承認図等を提出し、監督官の承認を得るものとする。

(3) 作業完了後、試運転調整を実施し異常が無いことを確認後、報告書を提出するものとする。

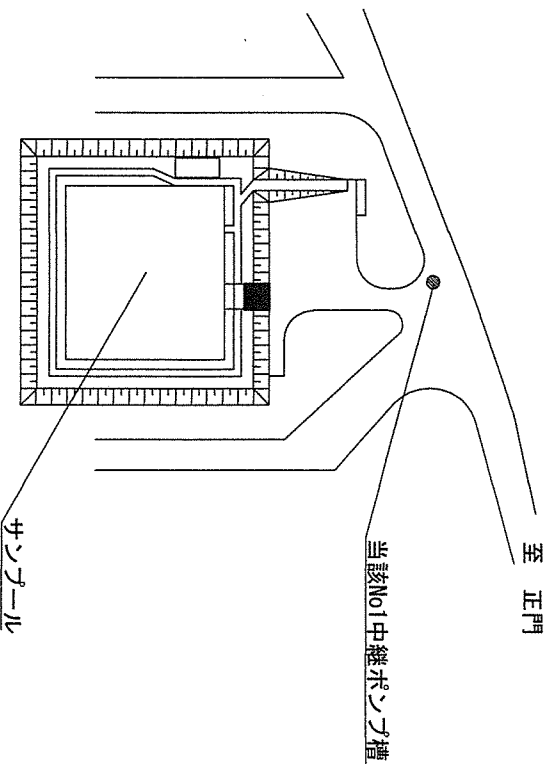
(4) 本作業で生じた発生材は、所定の調書を添えて官側に引き継ぐものとする。

6 検査

竣工後、必要書類の提出及び検査官による竣工検査をもって検査合格とする。



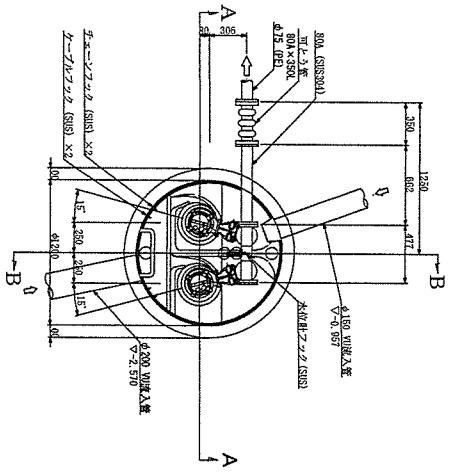
相浦駐屯地案内図 S=1/X



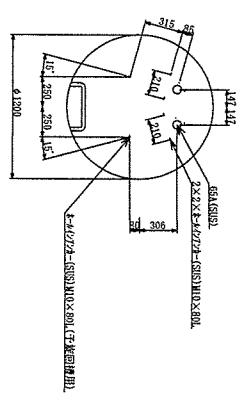
相浦駐屯地配置図 S=1/X

件名	No. 1 汚水中継ポンプ槽 汚水中継ポンプ取替			
図面名称	仕様書・相浦駐屯地案内図・相浦駐屯地配置図			
縮尺	図示	図面番号	2 / 3	作成年月日
				令和7年 4月17日
陸上自衛隊 相浦駐屯地業務隊 管理科 防衛技官 永田 貴裕				

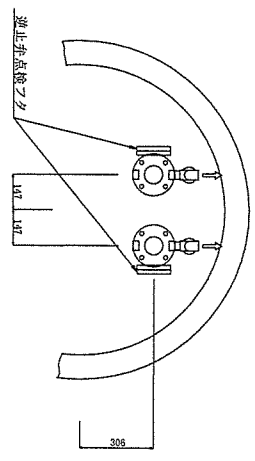
No. 1 汚水中継ポンプ槽 設備図



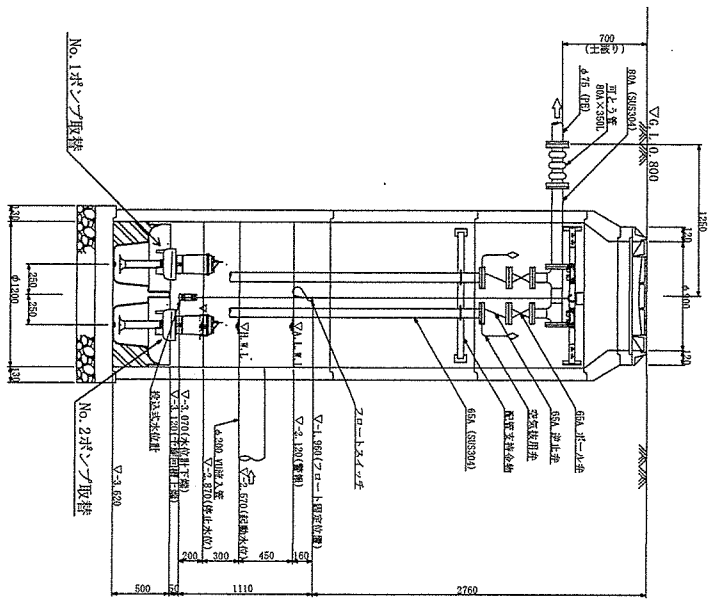
平面図 A1 S=1:20
A3 S=1:40



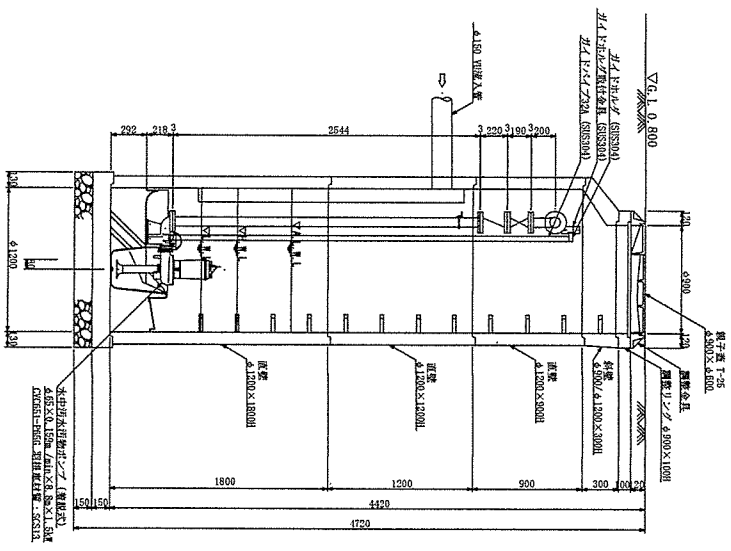
基礎ボルト位置図 A1 S=1:20
A3 S=1:40



空気抜き管取付方向図 A1 S=1:10
A3 S=1:20

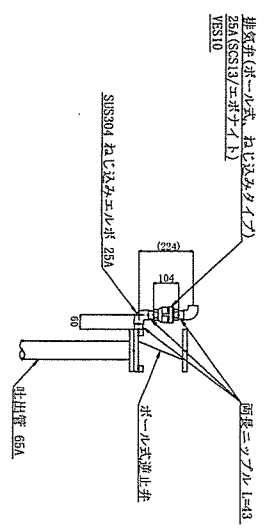


A-A断面図 A1 S=1:20
A3 S=1:40



B-B断面図 A1 S=1:20
A3 S=1:40

空気抜き管詳細図 A1 S=1:10 A3 S=1:20



件名	No. 1 汚水中継ポンプ槽 汚水中継ポンプ取替		
図面名称	No. 1 汚水中継ポンプ槽設備図		
縮尺	図示	図面番号	3 / 3
縮尺	図示	作成年月日	令和7年 4月 7日
陸上自衛隊	相浦駐屯地業務隊	管理科	防衛技官 永田 貴裕