

# アスベスト事前調査役務

業務長	管理科長	省機班長	電気施設管	財基地対策担当
工事 名称 図面 名称	アスベスト事前調査役務	表紙	図面 番号	1 / 5 仕様書番号
陸上自衛隊久留米駐屯地業務隊				令和7年7月9日

## 特記仕様書

- 1 役務名 アスベスト事前調査役務
- 2 役務場所 福岡県久留米市国分町100 陸上自衛隊久留米駐屯地
- 3 役務概要 石綿障害予防規則に基づく調査、結果報告 10棟

### 4 一般事項

- (1) 本仕様書は陸上自衛隊久留米駐屯地で実施する「アスベスト事前調査役務」に関する事項を規定する。
- (2) 本役務は、本仕様書によるほか、厚生労働省「石綿則に基づく事前調査のアスベスト分析マニュアル【第2版】(令和4年3月)」の定めるところに従い誠実に行うものとする。  
なお、本仕様書との内容に相違又は明示なき場合、疑義が生じた場合には、監督官と協議を行い指示に従うものとする。
- (3) 本役務の実施に関し、十分な知識、経験及び技術を有するものとし、かつ作業を完全に遂行できるものとする。
- (4) 本役務で使用する材料は仕様書に定める品質及び性能を有する新品とすることとし、監督官の検査を受け合格したものを使用すること。
- (5) 本仕様書に記載及び監督官の指示がなくとも技術上当然なすべき事項は、受注者の責任において実施すること。
- (6) 受注者は、駐屯地等の中で作業を行う場合、区域への立ち入り及び行動(出入門手続・火気取扱い・工専用通行路等)は、駐屯地等の規則(部隊諸規則)及び関係者の指示を厳守して行うものとし、作業地域以外への立ち入りを禁止する。
- (7) 駐屯地等の区域内の施設等に損傷を与えないよう十分注意して作業するものとし、万一破損させた場合は、速やかに監督官及び駐屯地等の管理者に報告するとともに、受注者の負担において原形に復旧するものとする。また、第三者等に損害を与えた場合は、受注者の責任において補償するものとする。
- (8) 本役務作業時間は8時30分から17時までとし、土曜日、日曜日及び祝祭日の作業は原則として実施しないものとする。ただし、やむをえない場合は監督官と調整のうえ実施するものとする。
- (9) 立入禁止区域内への立ち入り及び写真撮影は監督官と協議すること。
- (10) 役務写真撮影は受注者が実施するものとし、着手前の状況、各作業段階、作業完了及び完了後、明視できない箇所の作業状況並びに材料検収、その他監督官の指示するものを黒板等を使用してサービス版サイズに整理したうえ、提出するものとする。

工事名	アスベスト事前調査役務	2 / 5
-----	-------------	-------

5 特記事項

(1) 資格等

本役務実施に当たり、必要な資格は下記のいずれかとし、事前に監督官に資格証の写しを1部提出すること。

ア 建築物石綿含有建材調査者

イ 日本アスベスト調査診断協会に登録され、調査時点においても引き続き同協会に登録されている者

(2) 調査の目的

石綿則に基づき、建物解体を行う際に石綿による作業者の健康被害を目的とした事前調査を行うこと。

(3) 調査対象

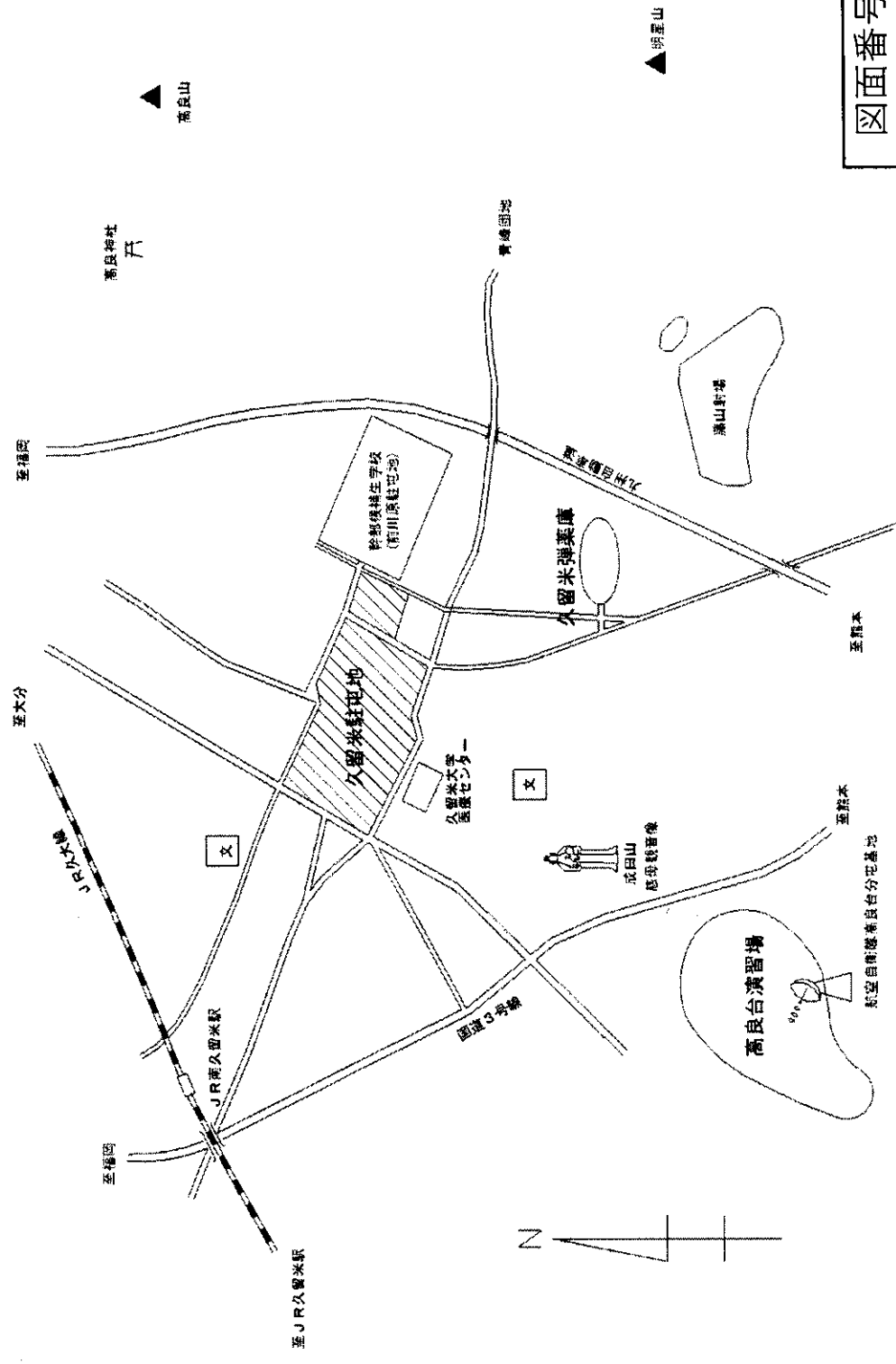
建物番号	建物名	建設年月日	建物用途	構造	建築面積	延床面積
123	隊舎	S37. 3. 22	隊舎	RC-3	1481. 28 m <sup>2</sup>	4. 566. 67 m <sup>2</sup>
128	隊舎	S39. 3. 30	隊舎	RC-3	846. 31 m <sup>2</sup>	2. 576. 80 m <sup>2</sup>
180	食堂厨房	S50. 10. 6	食堂	S-1	2. 841. 45 m <sup>2</sup>	2. 841. 45 m <sup>2</sup>
196	厚生センター	S59. 3. 23	隊舎	RC-4	1. 193. 09 m <sup>2</sup>	1. 193. 09 m <sup>2</sup>
208	整備工場	H8. 11. 29	整備工場	S-1	1. 561. 65 m <sup>2</sup>	1. 561. 65 m <sup>2</sup>
211	医務室	H8. 10. 25	診療所	RC-1	618. 10 m <sup>2</sup>	618. 10 m <sup>2</sup>
212	給油取扱所	H8. 11. 29	給油所	RC-1	22. 68 m <sup>2</sup>	22. 68 m <sup>2</sup>
219	車両整備場	H15. 3. 6	整備場	S-1	1. 339. 80 m <sup>2</sup>	1. 650. 60 m <sup>2</sup>
222	隊舎	H15. 5. 28	隊舎	RC-8	1. 832. 90 m <sup>2</sup>	14. 756. 26 m <sup>2</sup>
224	整備場	H18. 1. 25	整備場	SRC-2	1. 659. 40 m <sup>2</sup>	1. 992. 83 m <sup>2</sup>

(4) 書面調査及び現地調査を行う者は、「建築物等の解体等に係る石綿ばく露防止及び石綿飛散漏えい防止対策マニュアル」(厚生労働省、環境省)等を参照すること。

(5) 現地調査の調査結果、石綿含有の有無が不明な場合において、分析調査が必要な場合は、分析に必要な費用の見積書を作成し、監督官へ1部提出すること。

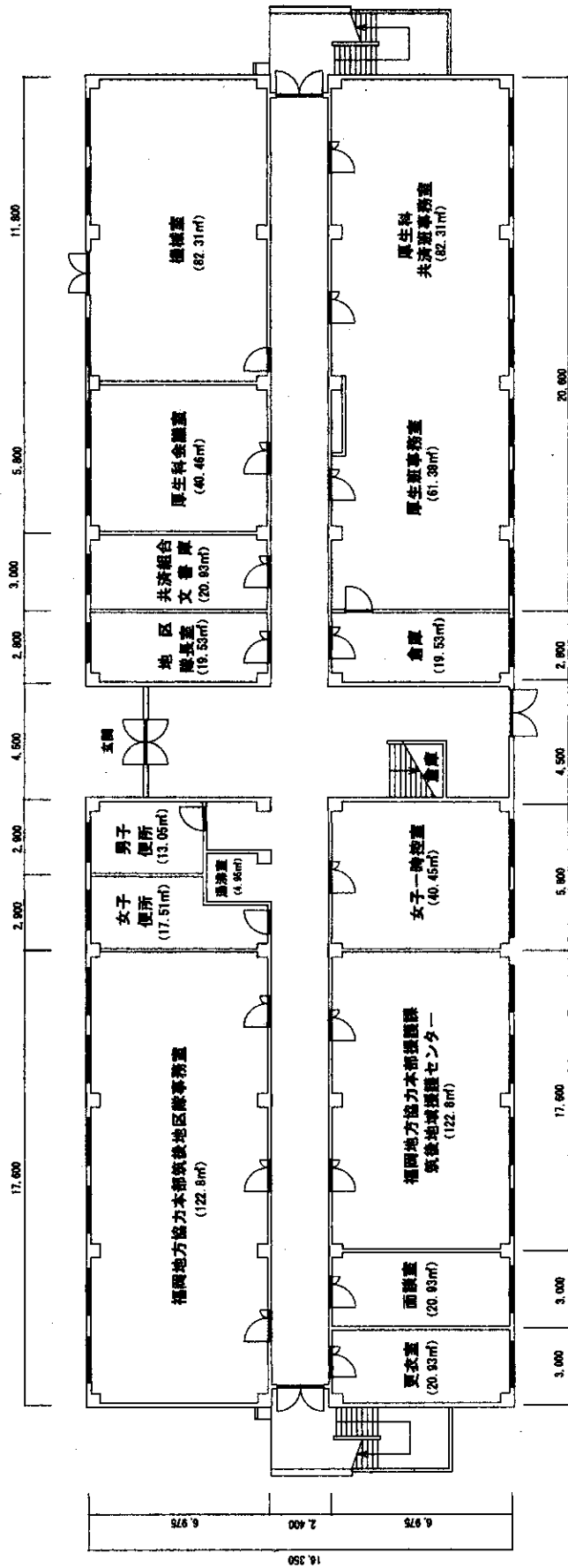
(6) 書面調査及び現場調査の調査結果が判明次第、速やかに監督官は報告すること。

(7) 調査結果書は、調査日、判断理由(根拠)、判断者を明確にして監督官に1部提出すること。



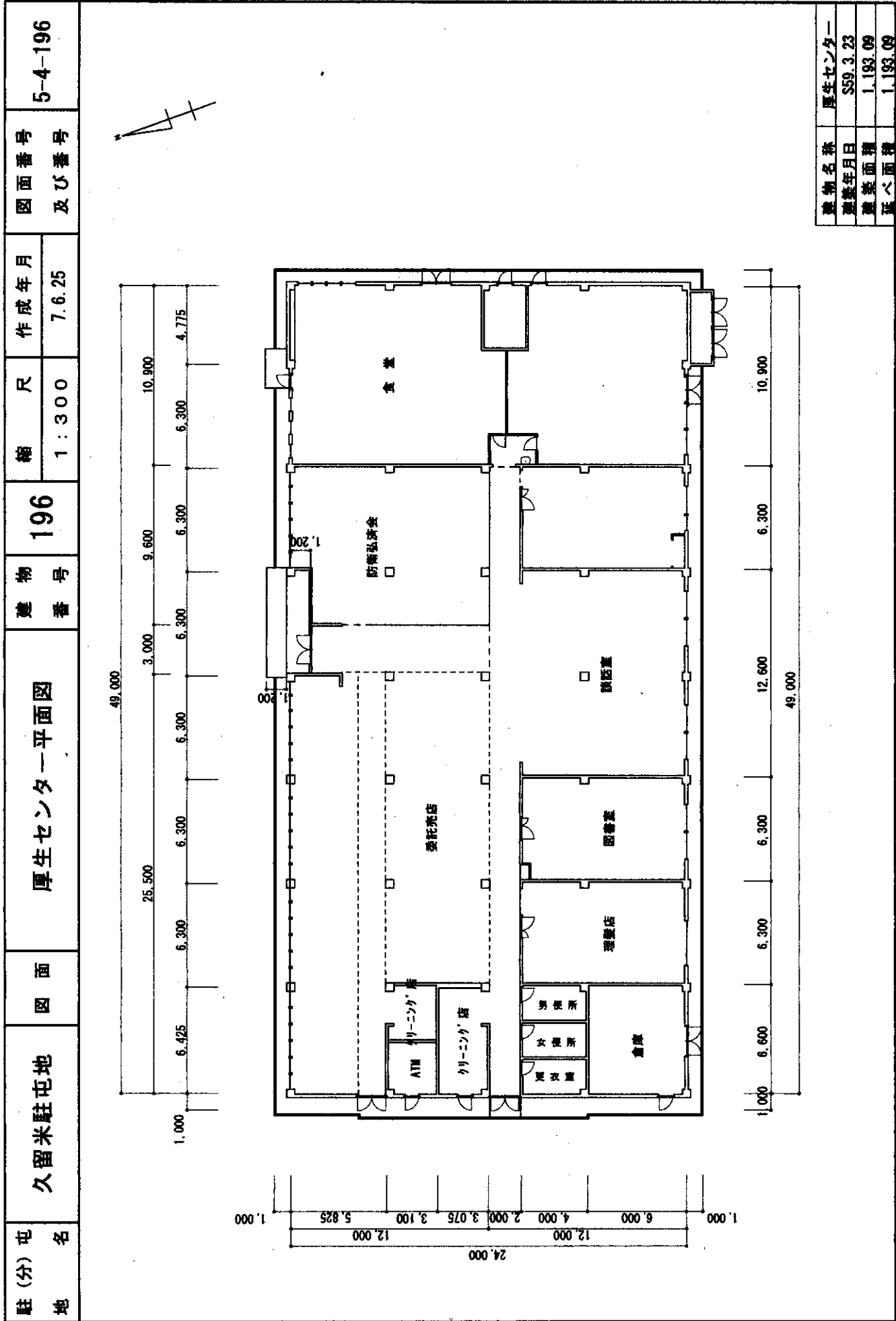


駐(分)屯地	久留米駐屯地	図面	隊舎平面図(1階)	建物番号	128	作成年月	7.6.25	図面番号 及び番号	5-2-128-1
				縮尺	1:250				



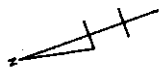
建物名称	隊舎
建築年月日	S39.3.30
建築面積	846.31
延べ面積	2,576.80



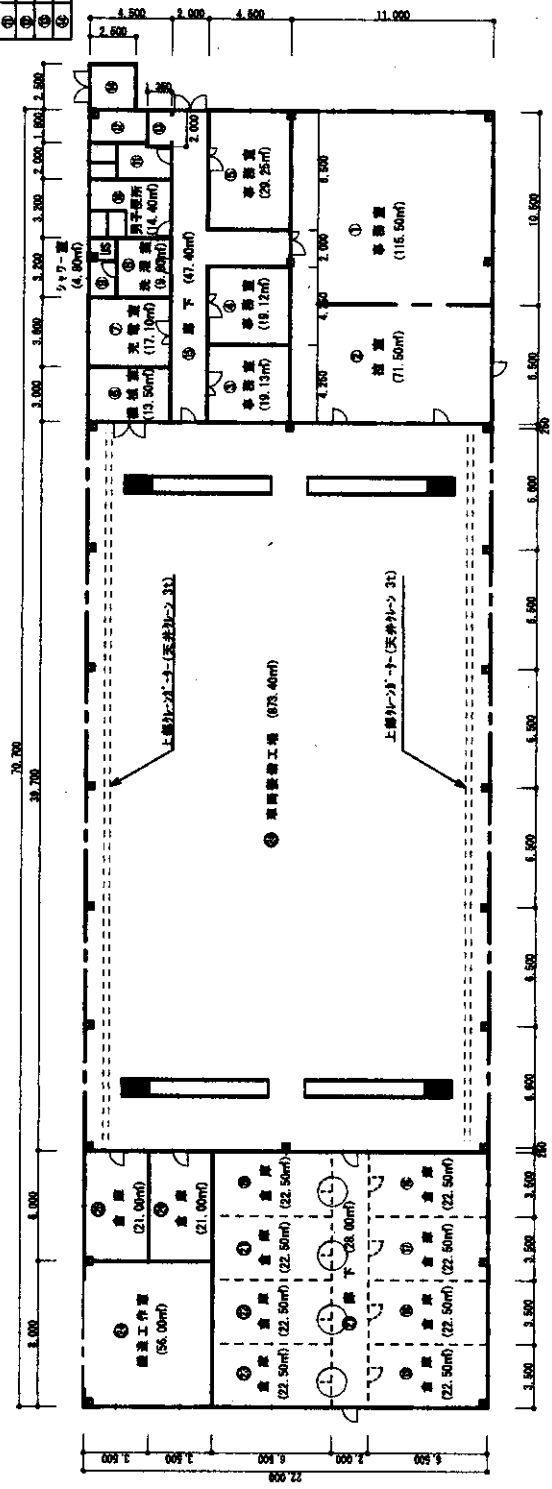


建物名称	厚生センター
建築年月日	S59.3.23
建築面積	1,193.09
延べ面積	1,193.09

駐(分)屯地	久留米駐屯地	図面	整備工場平面図	建物番号	208	縮尺	1:400	作成年月	7.6.25	図面番号及び番号	5-5-208
--------	--------	----	---------	------	-----	----	-------	------	--------	----------	---------

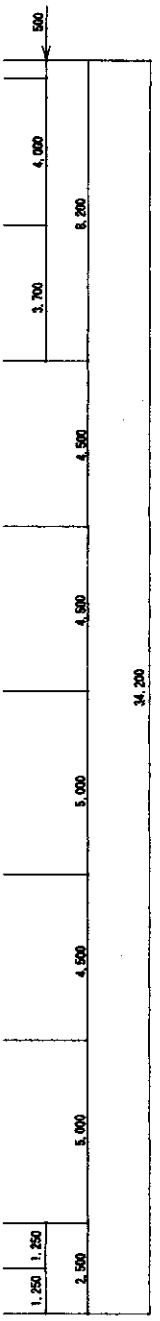
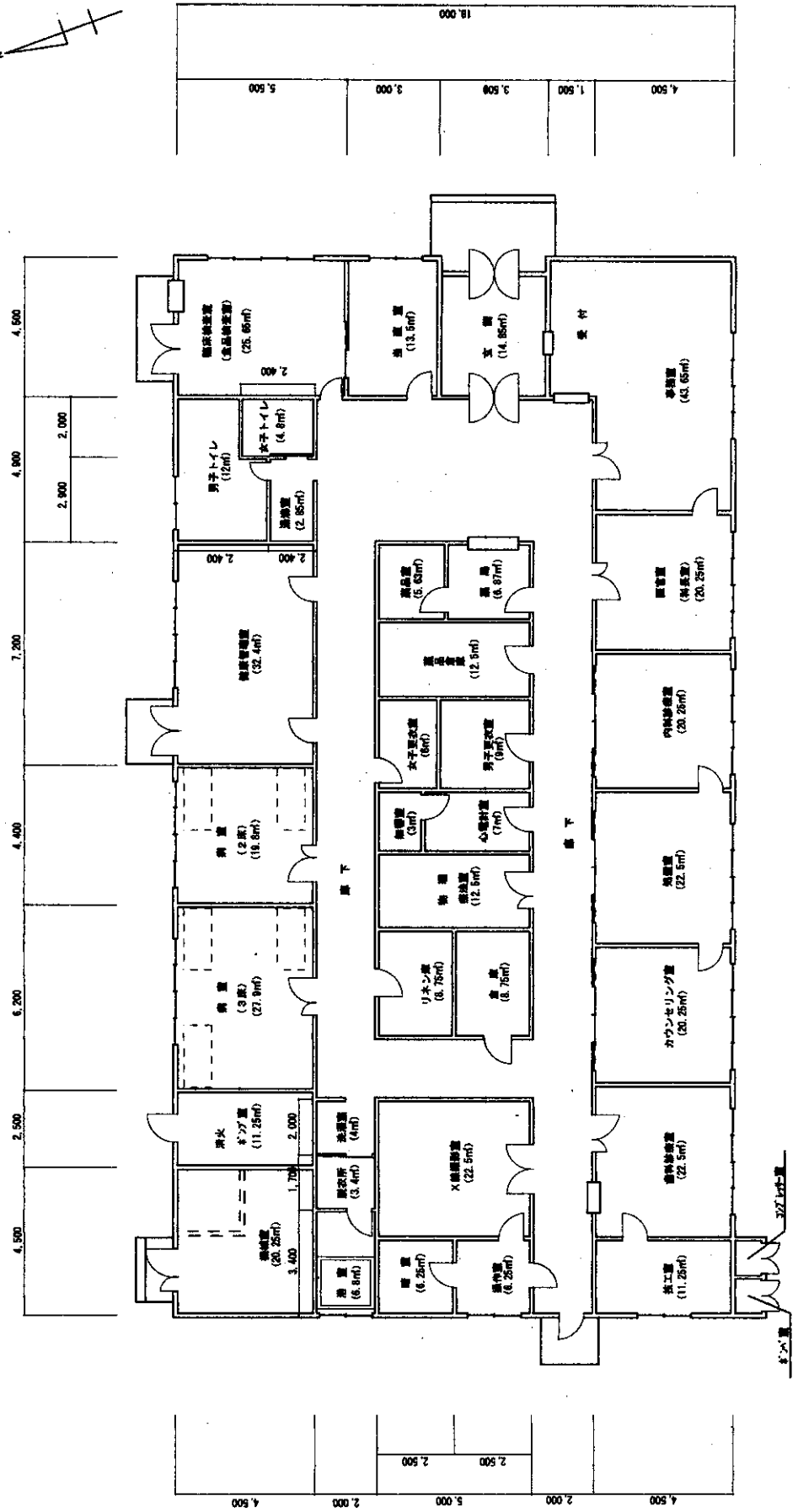
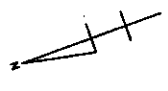


階層	面積	用途
①	5.73㎡	本工機庫
②	5.67㎡	本工機庫
③	2.70㎡	廊下
④	6.25㎡	本工機庫



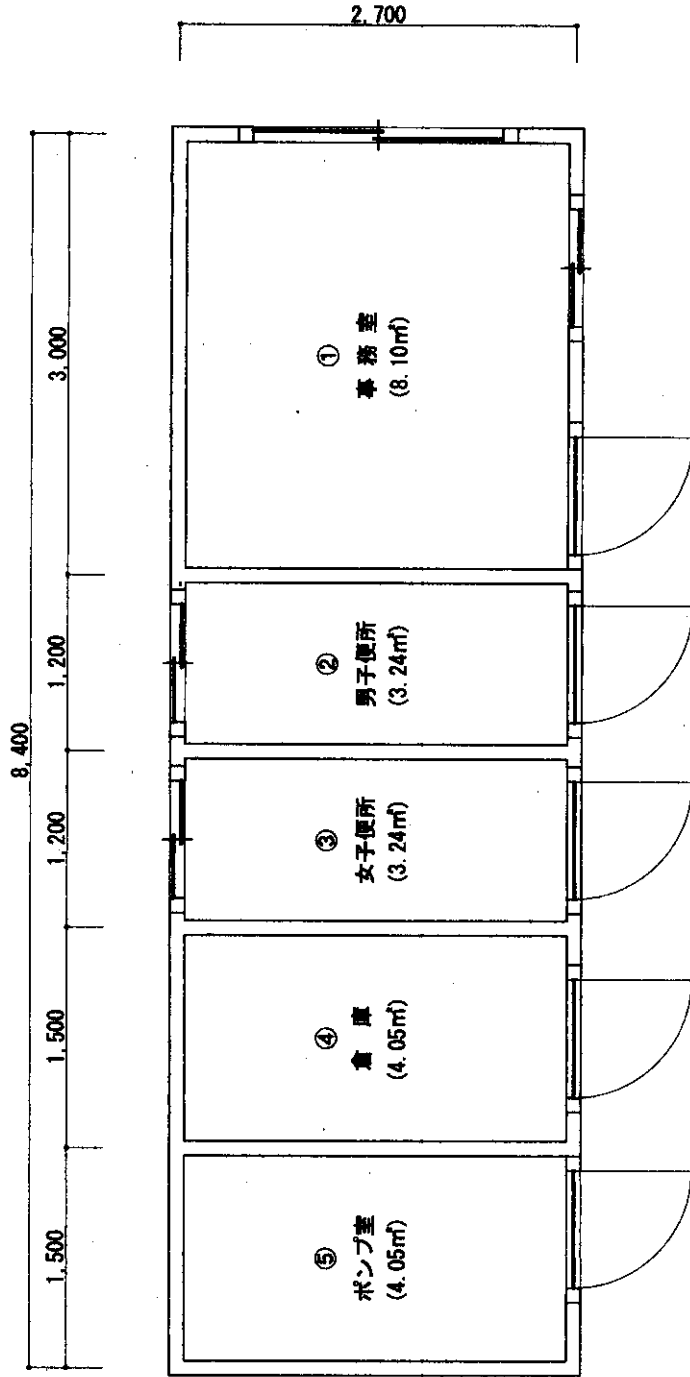
建物名称	整備工場
建築年月日	H8.11.29
建築面積	1,561.65
延べ面積	1,561.65

駐(分)屯 地名 6.25	久留米駐屯地	図面	医務室平面図	建物 番号 211	縮尺 1:200	作成年月 7.6.25	図面番号 及び番号 5-6-211
---------------------	--------	----	--------	-----------------	-------------	----------------	-------------------------



建物名称	医務室
建築年月日	H8.10.25
建築面積	618.10
延べ面積	618.10

駐(分)屯地	久留米駐屯地	図面	給油取扱所平面図	建物番号	212	縮尺	1:50	作成年月	7.6.25	図面番号及び番号	5-7-212
--------	--------	----	----------	------	-----	----	------	------	--------	----------	---------

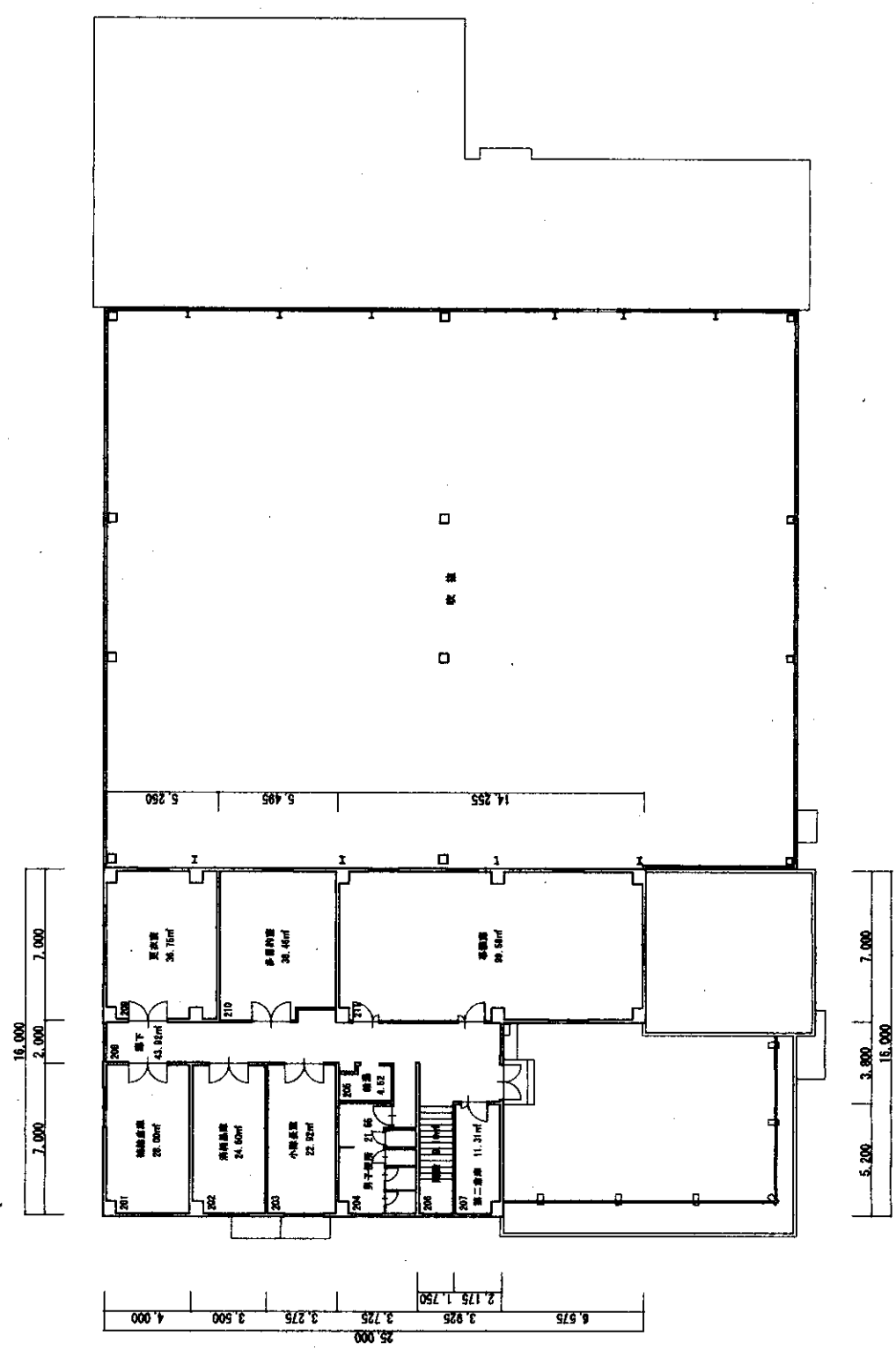
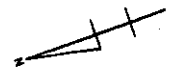


建物名称	給油取扱所
建築年月日	H8.11.29
建築面積	22.68
延べ面積	22.68





駐(分)屯地	久留米駐屯地	図面	整備場平面図(2階)		建物番号	224	縮尺	1:300	作成年月	7.6.25	図面番号及び番号	5-10-224-2
--------	--------	----	------------	--	------	-----	----	-------	------	--------	----------	------------



建物名称	整備場
建築年月日	H18.1.25
建築面積	1,659.40
延べ面積	1,992.93