

# 空調設備保守点検

件名	空調設備保守点検				図面番号	1/10	
	作成年月日		令和7年4月4日				
業務隊長	管理科長	営繕班長	工事企画	管財主任	ポイラー係長	電気係	作成者
所属部	隊	久留米駐屯地業務隊管理科					

仕 様 書

1 件 名：空調設備保守点検

2 場 所：福岡県久留米市国分町100番地 陸上自衛隊久留米駐屯地

- 3 概 要：
- (1) 水冷式チリングユニット 1基 冷房IN・ON・OFF点検 各1回
  - (2) 吸収式冷温水機 1基 冷房IN・ON・暖房IN点検 各1回
  - (3) 冷却塔 2基 冷房IN・ON・OFF点検 各1回
  - (4) ユニット型空調調和機 1基 冷房IN・ON・暖房IN点検 各1回
  - (5) 空調用ポンプ 4基 1年点検 1回
  - (6) 空調用ポンプ 2基 6ヶ月・1年点検 各1回
  - (7) 空冷式パッケージ型空調調和機 14基 冷房IN・ON・暖房ON点検 各1回
  - (8) 水蓄熱ユニット 1基 冷房IN・OFF点検 各1回
  - (9) 配管ストレーナー 15ヶ所 清掃 1回

4 空調設備設置場所・機種及び能力

設置場所	メーカー・型式等	基数	能力 (kW)	備考
175号建物	東洋キャリア 30HK050421-21	1	26USRT (91kW)	

(1) 水冷式チリングユニット

設置場所	メーカー・型式等	基数	能力 (kW)	備考
128号建物	日本サーモエナー (旧タクマ) T50S2	1	冷房 150kW 暖房 98kW	

(3) 冷却塔

設置場所	メーカー・型式等	基数	能力 (kW)	備考
128号建物	冷却塔：荏原シワ SDW-U50ASD	1	325	
175号建物	冷却塔：空研工業SKB-50PR	1	227	

(4) ユニット型空調調和機

設置場所	メーカー・型式等	台数	能力 (kW)	備考
128号建物	昭和鉄工 CV-055ED	1	49.5	

(5) 空調用ポンプ

設置場所	メーカー・型式等	台数	能力 (kW)	備考
128号建物	冷却水ポンプ：荏原製作所 80×65FSJ63.7	1	5.5	1年点検のみ
175号建物	冷温水ポンプ：荏原製作所 65×50FSJ63.7	2	3.7	1年点検のみ
	冷却水ポンプ：テラル精 SJ4-80×65H65.5	1	5.5	1年点検のみ
	冷却水ポンプ：テラル精 SJ4-65×50H63.7	1	3.7	1年点検のみ
	温水ポンプ：テラル精 SJ4-50×40K62.2	1	2.2	1年点検のみ

(6) 空冷式パッケージ型空調調和機 ※台数の( )内数字は、室内機の台数を表す。

設置場所	メーカー・型式	基数	能力 (kW)	備考
128号建物	ビル用マルチエアコン：ダイキン RSXP560L	1 (5)	冷房 56.00 暖房 63.00	埋込 5.5+7.5kW
211号建物	ビル用マルチエアコン：日立 RAS-AP450SSR	1 (8)	冷房 45.00 暖房 50.00	埋込 5.19kW×2 ACP-3
219号建物	ビル用マルチエアコン：ダイキン RSXP560L	1 (10)	冷房 56.00 暖房 63.00	埋込 5.5+7.5kW
	三菱電器 PUHY-P950DMG5	1 (18)	冷房 91.90 暖房 52.70	埋込 10.9+9.1kW ACP-1
	三菱電器 PUHY-P1120SDMG5	1 (16)	冷房 111.30 暖房 60.10	埋込 8.9+7.1kW×2kW ACP-2
	三菱電器 PUHY-P500DMG5	1 (8)	冷房 49.80 暖房 26.60	埋込 10.9kW ACP-3
222号建物	ビル用マルチエアコン：三菱電器 PUHY-P1360SDMG5	1 (19)	冷房 128.30 暖房 65.60	埋込 11.1+10.1+7.6kW ACP-4
	三菱電器 PUHY-P1120SDMG5	1 (16)	冷房 112.00 暖房 51.90	埋込 10.1kW+7.5kW×2 ACP-5
224号建物	水蓄熱ビル用マルチエアコン：ダイキン RSP800P	1 (10)	冷房 80 暖房 71	埋込 14.9kW
260号建物	パッケージ型エアコン：日立 RAS-AP280GH	4 (8)	冷房 25.00 暖房 28.00	埋込 7.72+7.03kW ACP-1×4
264号建物	ビル用マルチエアコン：三菱電器 PUHY-P3350DMG6	1 (6)	冷房 33.50 暖房 37.50	埋込 8.19kW 天吊

(7) 水蓄熱ユニット

設置場所	メーカー・型式	基数	備考
224号建物	ダイキン TSSP850P	1	

(8) 清掃対象配管ストレーナー

建物番号	規格	個数	備考
123号	80A	2	冷房イン点検時に清掃を行う 細部位置は、現地にて指示
	40A	1	
128号	50A	1	
	65A	2	
	125A	1	
175号	40A	1	
	65A	2	
	80A	1	
	100A	1	
222号	80A	1	
	100A	2	

5 一般事項

- (1) 本役務は、本仕様書による他、「建築保全業務共通仕様書（令和5年度版）」及び各機器メーカー取扱仕様書の定めに従い実施し、本仕様書に記載なき事項については必要ない点検整備を実施する。
- (2) 本工事において駐屯地側の電気、水道を使用する場合は、事前に監督官と調整した後、所要の手続き等を実施し使用することができる。また、使用に要した費用は請負業者の負担とする。
- (3) 施設等には、損傷を与えないよう十分注意して作業する。万一施設等に損傷を与えた場合には、請負業者の責任において速やかに原状に復旧する。
- (4) 作業時の安全には十分注意を払い、安全管理を徹底する。
- (5) 本仕様書及び作業に際し、疑義が生じた場合は、監督官と協議した後実施する。
- (6) 作業状況を写真や写真をカラーで撮影し、工事用アルバムに整理の上1部提出する。

6 特記事項

- (1) 点検は、冷房IN点検を5月31日まで、暖房IN点検を11月1日までに完了させるとし、冷房ON点検は冷房期間中に回監督官が指示する時期に実施し、冷房OFF点検は暖房IN点検時期に合わせ実施するものとする。ただし、機器の故障や外気温の状況等により点検又は試運転が行えない場合は監督官と協議し、実施日を変更するものとする。
- (2) 保守点検は、「保守点検項目表」に従い実施する。
- (3) 点検及び確認等の結果に応じ実施する保守の範囲は、下記に示すとおりとする。
  - ア 汚れ、詰まり、付着等がある部品又は点検部の清掃。ただし、260号建物の空冷式パッケージ型空気調和機及びユニット型空気調和機を除きエアフィルターの清掃は含まない。
  - イ 取付不良、作動不良、ずれ等がある場合の調整
  - ウ ベルト、ねじ等で緩みがある場合の増し締め
  - エ 次に示す消耗品の交換又は補充
    - (7) 潤滑油、 그리스、充満油等
    - (4) ランプ類、ヒューズ類
    - (7) バッキン、オリング、ガスケット類
- オ 接触部分、回駆部分等への注油
- カ 軽微な損傷がある部分の補修
- キ 塗装(タッチペイント)
- ク その他これらに類する軽微な作業

- (4) 役務終了後、点検対象機器(天井内、屋上等にあるもので、清掃することが困難なものを除く。)の外面を念に清掃する。
- (5) 役務終了後、保守点検項目表に従った保守点検結果報告書を各時期の点検終了後毎に監督官へ速やかに提出する。
- (6) 別途経費を必要とする修繕箇所が発生した場合は、書面及び写真にて提出する。その際、速やかに見積書を添付する。
- (7) 請負者は本役務実施するに当たり、一級管工事施工管理技士、一級冷凍空気調和機器施工技能士、第三種冷凍責任者、第二種電気工事士、ボイラー整備士と同等以上の資格を有する者に作業を実施させるものとする。
- (8) 法令等により作業等を行なう者の資格が定められている場合は、当該資格を有する者が当該作業を実施するものとする。
- (9) 吸収式冷温水発生機については、製造メーカーまたはメーカーが同等の知識及び技能を有すると認められた者が実施する。
- (10) 請負者は、受注後速やかに(8)項の資格を有することを証明する書類のコピーを提出する。
- (11) 冷房及び暖房使用期間中に不具合が生じた場合は、速やかに点検を実施する。
- (12) 本役務に伴い、点検・整備した項目については、「フロア排出抑制法」に関する整備記録として内容を明記し監督官に提出する。

7 保守点検項目表

- (1) チリングユニット

点検項目	点検及び保守内容	点検時期		備考
		IN	OFF	
1 基礎・固定部	き裂、沈下等の有無 固定金具の劣化及び固定ボルトの緩みの有無 防振材、スリッパ等の劣化及び緩みの有無	○	○	
	取付け状態	○	○	

点検項目	点検及び保守内容	点検時期		備考
		IN	OFF	
2 外観の状況				
(1) 本体	腐食、変形、破損等の有無	○	○	
(2) 保冷材	損傷及び脱落の有無	○	○	
3 内部の状況				
(1) 熱交換器	フィンコイルの汚れ、損傷等の有無	○	○	
4 付属品				
(1) 温度計・圧力計	正常値指示の状況確認 取付部等の濡れの有無 汚れ及び損傷等の有無 漏れ及び作動の良否状況	○	○	
(2) 安全弁	絶縁抵抗の測定・良否確認	○	○	
電氣系統	緑色、白色及び破損の有無	○	○	
(1) 操作用路・動力回路	温度の異常	○	○	
(2) 端子	絶縁抵抗を測定・良否確認	○	○	
(3) クラックケース	通電及び発熱状態の異常確認	○	○	
ヒーター	盤内の汚れ、異物の付着、緩み及び変形の有無	○	○	
(4) 操作盤	異常音及び劣化状況	○	○	
(5) 電磁開閉器	断線及び緩みの有無	○	○	
(6) 接地	接地抵抗を測定・良否確認	○	○	
6 保安装置				
(1) 圧力開閉器	設定値での作動の良否確認	○	○	
(2) 吐出ガス温度サーモ	作動の良否	○	○	
(3) 断水リレー	作動の良否	○	○	
(4) インターロック	作動の良否	○	○	
(5) 冷水凍結防止サーモ	作動の良否	○	○	
(6) 可溶性	変形、破損の有無	○	○	
冷媒系統	ガス漏れの有無	○	○	
8 潤滑油系統	配管の損傷、接触、磨耗、腐食等の有無	○	○	
9 冷水及び冷却水系統	油の汚れ及び油量の適否状況	○	○	
	漏れの有無	○	○	
	弁の開閉の良否確認	○	○	
	配管ストレーナーの清掃	○	○	
	通水試験の実施、流れの状況確認	○	○	
	ドレンパンの汚れ及び腐食の有無	○	○	
	通水試験の実施、流れの状況確認	○	○	
10 排水系統				
11 運転調整				
(1) 音・振動	異常確認	○	○	
(2) 電源電圧・電流	運転時における主電源電圧の変動が、規定値内の確認 主電流、圧縮機電流及び送風機電流が、規定値範囲内 高圧側及び低圧側の圧力、温度等の冷媒ガスの状況を把握するために必要な計測の実施(許容範囲内) 油圧、温度等の計測(許容範囲内)、汚損、劣化及び油量の適否確認	○	○	
(3) 冷媒ガス	冷媒、冷却水及び冷水の温度等、油圧、温度等の測定(熱交換状況の確認)	○	○	
(4) 冷媒機油		○	○	
(5) 熱交換状況		○	○	
(6) 自動制御	温度、圧力、容量及びタイマー制御(設定値作動)	○	○	
12 保存	水系統(排水系統を除く)は、確実に水を抜いたうえ保存	○	○	

(2) 吸収式冷水発生機

点検項目	点検及び保守内容	点検時期		備考
		IN	OFF	
1 基礎・固定部	き裂、沈下等の有無 固定金具の劣化及び固定ボルトの緩みの有無 取付け状態の確認 腐食、変形、破損等の有無	○	○	
2 外観の状況		○	○	
3 内部の状況	腐食、変形、破損等の有無	○	○	
4 付属品	スケール付着の有無	○	○	
5 動力盤	弁の開閉の良否の点検 冷房又は暖房の切り替えが正しいことの確認 絶縁抵抗を測定し、その良否の確認 作動の良否の点検 作動の良否の点検	○	○	
6 機内盤・遠隔操作盤		○	○	
7 電気系統	絶縁抵抗を測定し、良否の確認 緩み、変色及び破損の有無 設定値の確認	○	○	
(1) 操作回路・電動機回路等		○	○	
(2) 端子	盤内の汚れ、異物の付着、緩み及び変形の有無	○	○	
(3) サーマルリレー	断線及び緩みの有無	○	○	
(4) 温度調節器	接地抵抗を測定し良否の確認	○	○	
(5) 操作盤		○	○	
(6) 接地		○	○	
8 保安装置	リレー及び保護装置が規定値での作動確認 作動の良否確認	○	○	
(1) 作動試験	出口及び入口の圧力損失が規定値内であることの確認	○	○	
(2) インターロック	水漏れのないことの確認	○	○	
9 冷水及び冷却水系統	暖房時前場合は、冷却水系の水抜きの確認	○	○	
10 運転調整	異常の有無	○	○	
(1) 音・振動	運転時における主電源電圧の変動(規定値内)の確認	○	○	
(2) 電流・電圧	運転電流(規定値内)の確認	○	○	
(3) 温度制御	設定温度で作動することの確認	○	○	
(4) 熱交換器	冷水及び冷却水の入口温度及び出口温度、溶液温度、溶液濃度、凝縮温度、蒸発温度等を測定(許容範囲内) 不凝縮ガスの混入及び冷却管の汚れの有無	○	○	
11 真空気密	抽気ポンプで機内の不凝縮ガスを採取(規定値以下) パラジウムセル部の焼損及び劣化の有無の点検	○	○	
12 真空気密	攪拌した溶液を適量採取し、腐食防止剤濃度及びアルカリ濃度が規定の許容範囲内にあることの確認 溶液に汚れのないことの確認	○	○	

(3) 冷却塔

点検項目	点検及び保守内容	点検時期		備考
		IN	OFF	
1 基礎・固定部	き裂、沈下等の有無 基礎ボルトの緩み及び劣化の有無 防振装置の損傷等の有無 防振ストッパーの緩み及び劣化の有無 取付状況確認	○	○	
2 外観の状況		○	○	
(1) 本体	損傷、変形、汚れの有無	○	○	

点検項目	点検及び保守内容	点検時期		備考
		IN	OFF	
(2) 散水装置	損傷、変形、錆及び汚れの有無 散水穴の目詰まりの有無 散水管の正常動作確認	○	○	
(3) エリミネーター	損傷、変形及び目詰まりの有無	○	○	
(4) ルーバ	損傷、変形及び目詰まりの有無	○	○	
(5) 充填材	スケール等の付着、目詰まりの有無	○	○	
(6) 架台	座屈、変形等の有無	○	○	
(7) 梯子、点検扉	損傷、変形、腐食等の有無	○	○	
3 水槽	固定金具の劣化及び組み立てボルトの緩みの有無	○	○	
(1) 本体	損傷、変形、腐食等の有無	○	○	
(2) 給水装置	内外面の損傷、変形及び汚れの有無	○	○	
(3) ストレナー	水漏れの有無	○	○	
(4) フィキアポイント	水位が正常値であるかの確認	○	○	
4 送風機	ボートルタップ等の作動確認	○	○	
(1) 羽根車	目詰まり、損傷の有無及び清掃 接続部の緩み、腐食等の有無	○	○	
(2) ファンケーシング	損傷、腐食、汚れ等の有無	○	○	
(3) 軸受	動作確認	○	○	
(4) 電動機	損傷、腐食等の有無	○	○	
(5) ベルト	動作確認 絶縁抵抗を測定し良否確認 音及び振動等の有無	○	○	
(6) プーリー	張り調整	○	○	
5 凍結防止措置	損傷及び摩擦の有無 サーモスタット(設定値の確実な作動) ヒータの作動電流(定格電流以下) ヒータの絶縁抵抗値の測定、良否確認	○	○	
6 運転調整	電動機の正常動作確認 音及び振動の有無	○	○	
7 シーズンオフ時の保存	電源電圧の正常動作(規定値内)確認 運転電流の数値確認(定格値以下) 散水管の回転数(許容範囲内)の確認 散水の水位(運転前および運転の状態での規定値内)確認	○	○	
8 シーズンイン時の清掃	水槽の水位(運転前および運転の状態での規定値内)確認 器内の水を確実に抜いた上、保存する 本体及び冷却水配管の清掃	○	○	

(4) ユニット型空調調和機

点検項目	点検及び保守内容	点検時期		備考
		IN	ON OFF	
1 基礎・固定部	き裂、沈下等の有無 固定金具の劣化及び固定ボルトの緩みの有無 防振材、ストッパー等の劣化及び緩みの有無	○	○	
2 外部の状況	設置の状況及び劣化・損傷の状況の確認 腐食、変形、破損等の有無 給気機の外気取入れ口及び排気機の排気口の取付状況 損傷及び脱落の有無	○	○	
3 送風機				
(1) 羽車	汚れ、さび、腐食等の有無の点検 回転バランスの良否	○	○	
(2) シャフト	汚れ、さび、腐食等の有無の点検	○	○	
(3) ベルト	緩み、摩耗、損傷等の有無	○	○	
(4) プーリー	摩耗等の有無	○	○	
(5) 軸受	異常音、異常振動等の有無 給油の状況の点検	○	○	
(6) カップリング	摩耗、損傷等の有無の点検	○	○	
(7) 電動機	絶縁抵抗を測定し、その良否の確認 回転方向が正しいことの確認 表面温度の異常の有無 電流が定格値であることの確認	○	○	
4 熱交換器	冷温水コイルの汚損、腐食、損傷等の有無	○	○	
5 エリミネータ	詰まり、腐食等の有無	○	○	
6 水系統				
(1) ドレンパン	汚れ、さび、腐食等の有無の点検及び清掃	○	○	
(2) ドレン排水	本体のドレン排水確認を行い、詰まりのないことの確認	○	○	
7 エアフィルタ				
(1) ろ材	詰まり及び損傷等の有無の点検及び清掃	○	○	
(2) 枠	変形、腐食等の有無	○	○	
8 運転調整	運転の状況の確認 運転時における電圧変動確認（規定値以下） 運転電流の確認（定格以下）	○	○	

(5) 空調用ポンプ

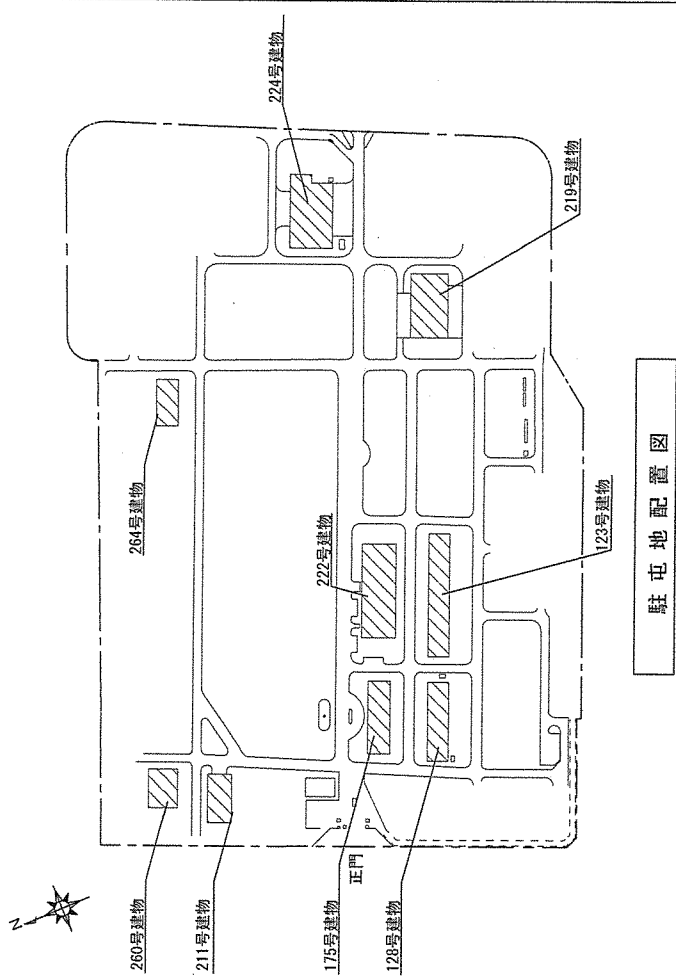
点検項目	点検及び保守内容	点検時期		備考
		6M	1Y	
1 基礎・固定部	固定金具の劣化及び固定ボルトの緩みの有無 防振材、ストッパー等の劣化及び緩みの有無 腐食、損傷及び漏洩の有無 軸継手ゴムの損傷等の有無 ベルトの損傷等の有無 芯出しの良否確認	○	○	
2 外観の状況	吸込圧力及び吐出し圧力（許容範囲内）の確認 軸封の漏水状態の確認 設置の状況の確認 発熱状況	○	○	
3 電動機	回転方向の確認 絶縁抵抗の測定し、良否を確認 異常及び振動等の有無 運転電流（定格値以下）数値確認	○	○	
4 フート弁及び逆止弁	閉閉状態の良否確認	○	○	
5 圧力計・運成計・真空計	腐食及び損傷の有無 正常値指針の確認	○	○	
6 運転調整	運転時における電圧変動（規定値内）の確認 運転電流（定格値以下）数値の確認	○	○	冷温水ポンプ については、 1Yを冷房IN、 6Mを暖房IN 点検時に実施

(6) 空冷式パッケージ型空調機

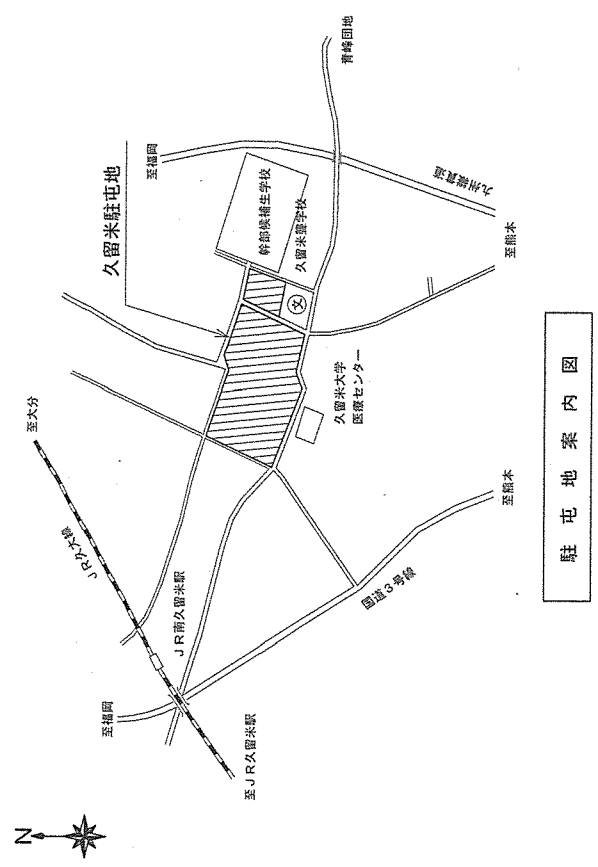
点検項目	点検及び保守内容	点検時期		備考
		IN	ON	
1 基礎・固定部	き裂、沈下等の有無 固定金具の劣化及び固定ボルトの緩みの有無 防振材、ストッパー等の劣化及び緩みの有無 腐食、変形、破損等の有無 補助電気ヒーター電源遮断、自動制御機器切替、作動確認	○	○	室外機共
2 外觀の状況	汚れ、錆、腐食等の有無	○	○	
3 冷房切替え	本体のドレン排水確認、流れ等動作確認	○	○	
4 水系統	絶縁抵抗の測定し、良否確認	○	○	室外機共
(1) ドレンパン	緩み、変色の有無	○	○	
(2) ドレン排水	通電及び発熱状態の異常の有無	○	○	
5 電気系統	盤内の汚れ、異物の付着、緩み及び変形の有無	○	○	
(1) 操作回路及び動力回路	音、振動等の有無	○	○	
(2) 端子	汚れ、損傷等の有無	○	○	
(3) クラックケース	正常動作確認	○	○	
(4) 操作盤	詰まり、損傷等の有無	○	○	
6 送風機	変形、腐食等の有無	○	○	
(1) 軸受	ガス漏れの有無	○	○	室外機共
(2) 羽根	配管の損傷等の有無	○	○	
(3) 電動機	フィンコイルの汚れ、損傷等の有無	○	○	
7 エアフィルタ	補助ヒーターの汚れ、損傷等の有無	○	○	室外機共
(1) ろ材	室内送風機運転と補助電気ヒーターの動作確認	○	○	
(2) 枠	作動の良否確認	○	○	
8 冷媒系統	ガス漏れ及び変形の有無	○	○	
9 熱交換器	溶断、変形及び変色の有無	○	○	
10 保安装置	作動の良否確認	○	○	
(1) インターロック	温度調節器、湿度調節器、タイマー制御、容量制御等	○	○	
(2) 圧力開閉器	(設定値動作)動作確認	○	○	
(3) 可溶栓又は安全弁	温度及び湿度が設定値に制御されているか確認	○	○	
(4) 温度ヒューズ	供給電源電圧数値確認	○	○	
(5) 過熱防止器	運転時における電圧変動(規定値内)数値確認	○	○	
11 自動制御機器	主電流及び圧縮機電流(定格以下)数値確認	○	○	
12 運転調整	補助電気ヒーターの電流(定格値)数値確認	○	○	
(1) 電源電圧	冷媒、室外機及び室内機吹出し空気温度等の数値確認	○	○	
(2) 運転電流	(熱交換状況)	○	○	
(3) 熱交換状況	検知作動四方弁動作の良否確認	○	○	
(4) 除霜装置	異常の有無	○	○	
(5) 音、振動		○	○	

(7) 水蓄熱ユニット

点検項目	点検及び保守内容	点検時期		備考
		IN	ON	
1 基礎・固定部	き裂、沈下等の有無 固定金具の劣化及び固定ボルトの緩みの有無 防振材、ストッパー等の劣化及び緩みの有無 水漏れ及び外面のさび、腐食、損傷等の有無 熱交換器部分の汚れ、破損等の有無	○	○	
2 タンク		○	○	
3 水生成装置		○	○	

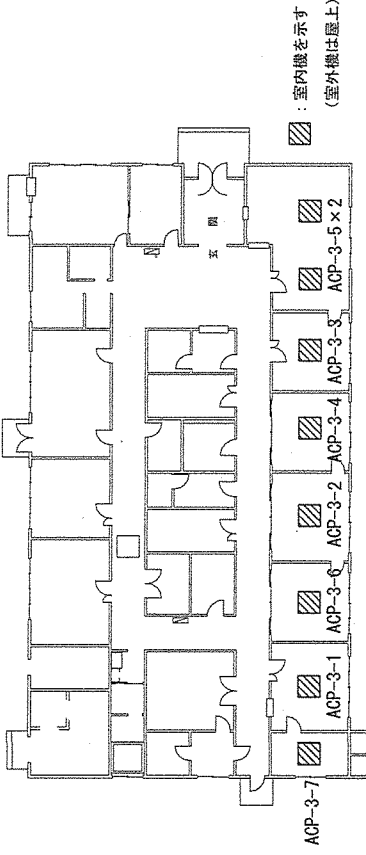


駐屯地配置図

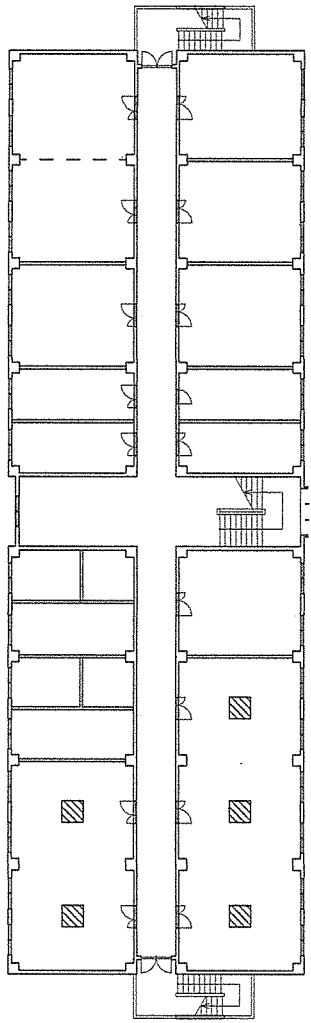


駐屯地案内図

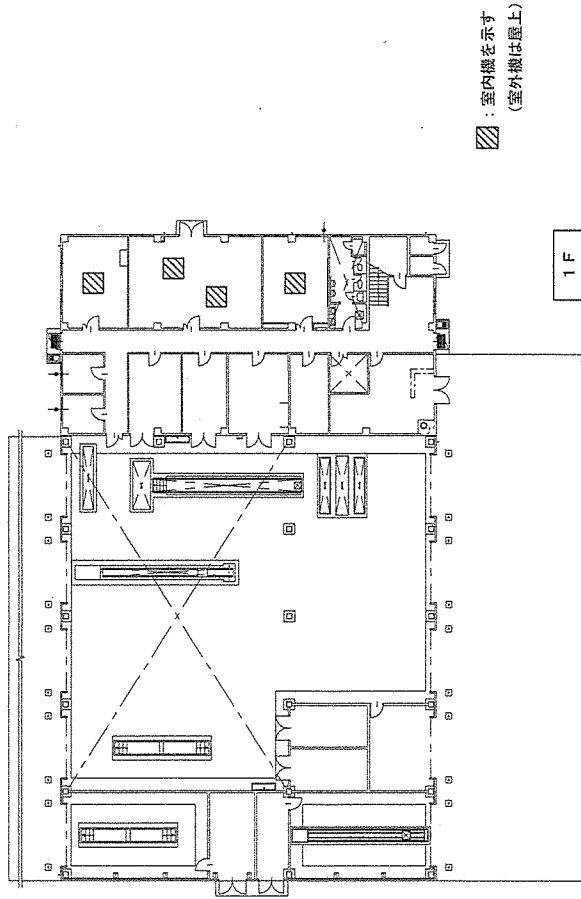
工事	空調設備保守点検	図番	7/10
図名	案内図・配置図	縮尺	—
陸上自衛隊 久留米駐屯地業務隊 管理科 令和7年4月4日			



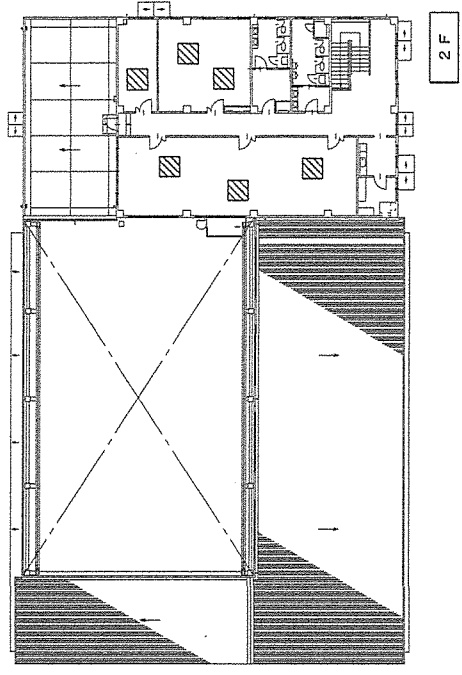
211号建物パッケージ型空調機位置図



128号建物3F  
128号建物パッケージ型空調機位置図



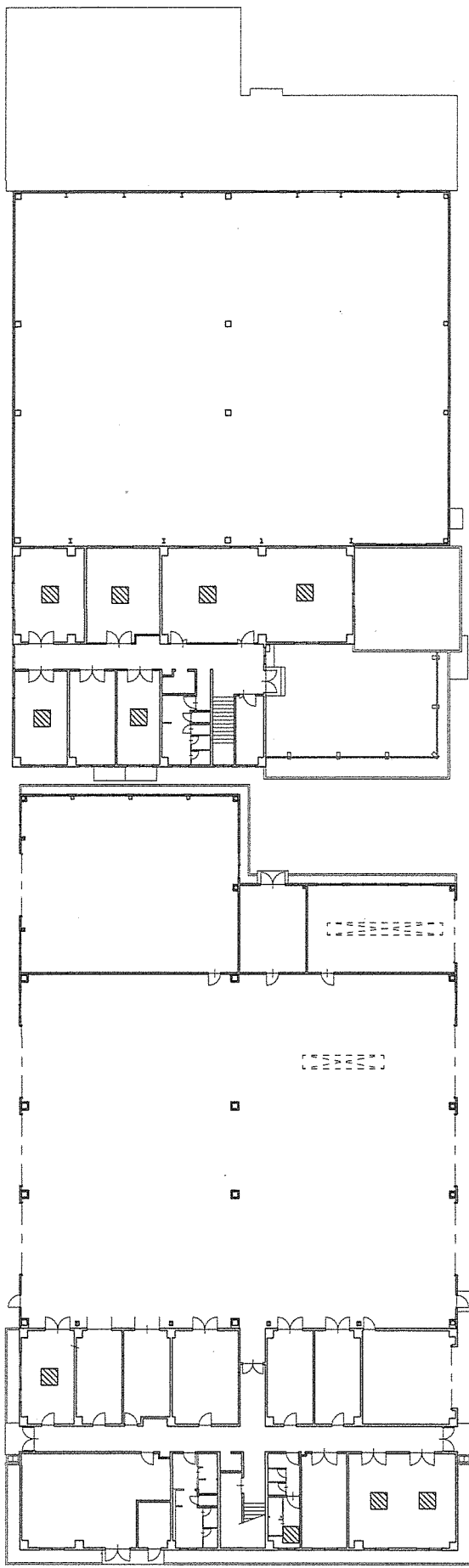
219号建物パッケージ型空調機位置図



2F

1F

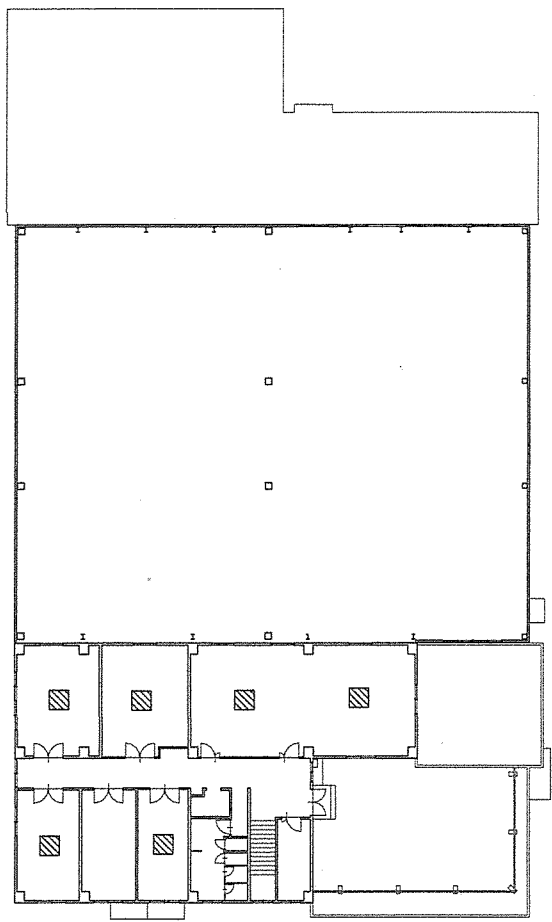
工事	空調設備保守点検	図番	8/10
図名	空冷式パッケージ型空調機位置図(1)	縮尺	—
		陸上自衛隊 久留米駐屯地業務隊 管理科	令和7年4月4日



224号建物1F

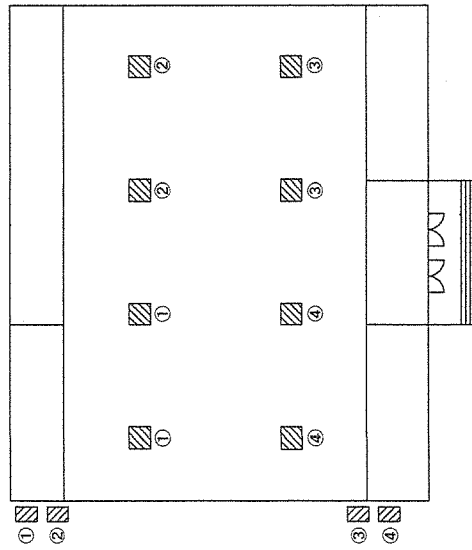
▨ : 室内機を示す  
 ▩ : 室外機は屋外)

224号建物2F



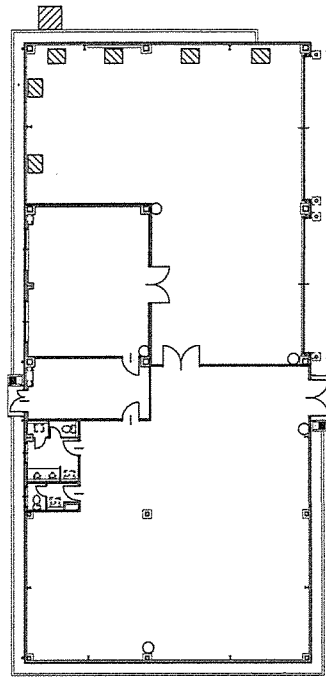
▨ : 室内機を示す  
 ▩ : 室外機を示す

224号建物水蒸熱パッケージ型空調機位置図



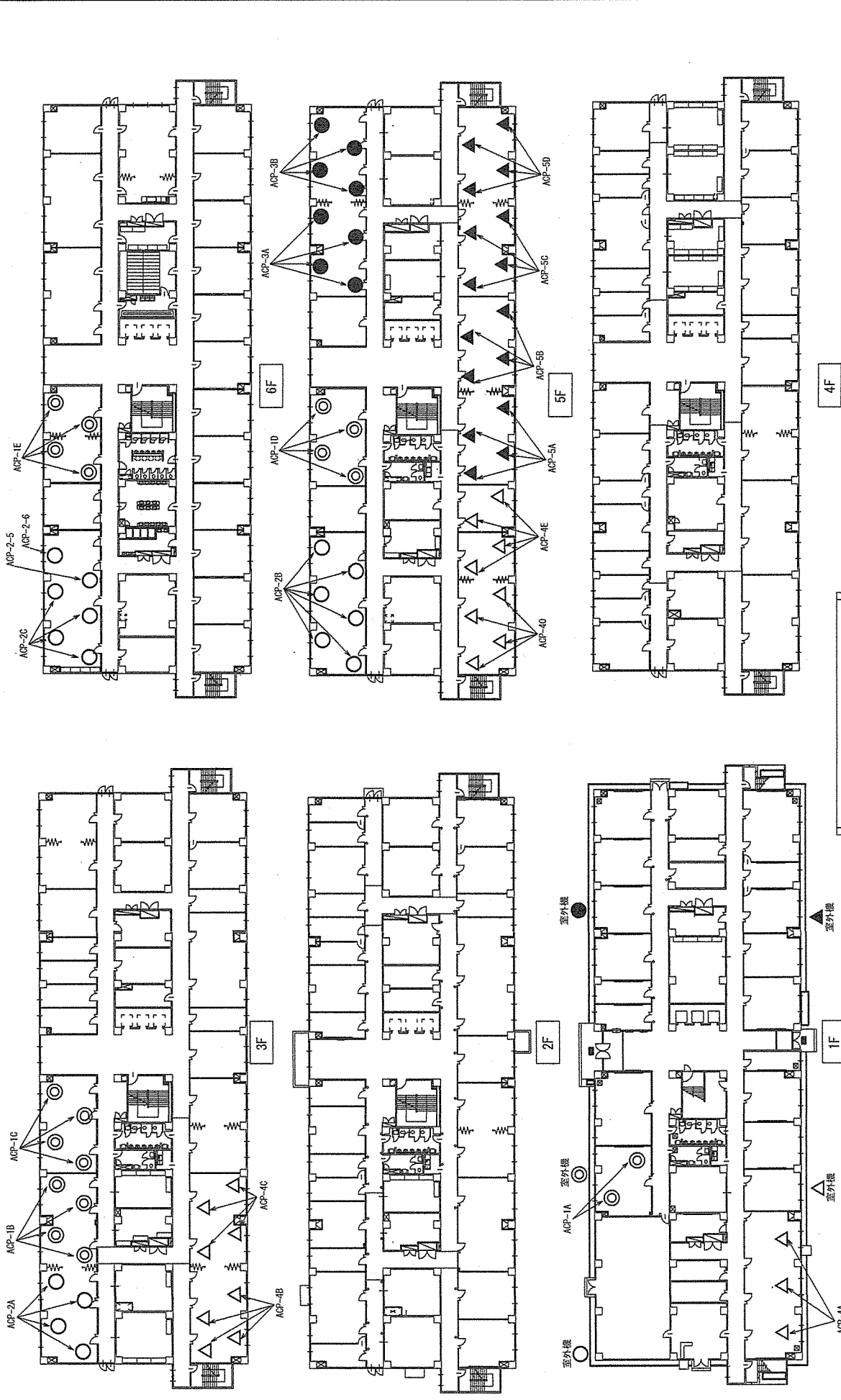
▨ : 室内機を示す  
 ▩ : 室外機を示す

260号建物パッケージ型空調機位置図



264号建物パッケージ型空調機位置図

工事	空調設備保守点検	図番	9/10
図名	空冷式パッケージ型空調機位置図(2)	縮尺	—
陸上自衛隊 久留米駐屯地業務隊 管理科		令和7年4月4日	



222号建物ハッケージ型空調機位置図

- ACP-1 : 室内機 (室外機 PUIHY-P1120SDMG65系統) を示す
- ACP-2 : 室内機 (室外機 PUIHY-P950SDMG65系統) を示す
- ACP-3 : 室内機 (室外機 PUIHY-P500DMG65系統) を示す
- △ ACP-4 : 室内機 (室外機 PUIHY-P1360SDMG65系統) を示す
- ▲ ACP-5 : 室内機 (室外機 PUIHY-P1120SDMG65系統) を示す

工事	空調設備保守点検	図番	10/10
図名	222号建物パッケージ型空調機位置図(3)	縮尺	—
陸上自衛隊久留米駐屯地業務隊 管理科		令和7年4月4日	