

厨房照明器具取替

件名	厨房照明器具取替					
図面名称	表紙					
縮尺	—	図面番号	1 / 4	作成年月日	令和7年12月2日	
業務隊長	管理科長	営繕主任	管財主任	工事企画	施設管理	作成者
陸上自衛隊 小郡駐屯地業務隊 管理科						

仕 様 書

1 件 名

厨房照明器具取替

2 場 所

福岡県小郡市小郡2277 小郡駐屯地

3 概 要

厨房照明器具取替 45台

4 期 間

契約日より令和8年3月27日(金)

5 一般事項

- (1) 本役務は、仕様書の他、関係諸法規を遵守し実施すること。
- (2) 作業上、軽微なもので当然必要と思われる事項は、本仕様書に記載なくとも監督官の指示により実施すること。
- (3) 写真は、作業前・完成後及び主要な役務段階毎及び監督官の指示する箇所を撮影し写真帳に整理後、1部提出する。尚、写真データについては確実に消去するものとする。
- (4) 作業中、他の箇所に汚損又は破損等を及ぼした場合は、速やかに監督官に報告するとともに請負者の責任において速やかに現状復旧するものとする。
- (5) 作業中の安全管理には十分留意し、事故等が発生しないよう万全を期す。
- (6) 本仕様書及び作業に際し疑義を生じた場合は、監督官と協議した後、実施する。
- (7) 作業で発生した金属発生材については、発生材調書を作成の上、監督官の指示する場所に集積するものとする。その他(ランプ・ダンボールなど)については、請負者において適切に処分すること。

6 特記事項

- (1) 作業実施日は、事前に監督官と打ち合わせするものとする。
- (2) 官側の電気の使用は原則禁止とする。
- (3) 監督官の指示する書類を速やかに提出すること。
- (4) 作業前の準備として必要に応じて現場調査を実施すること。
- (5) 既設取付ボルト長が不足する場合、又、取付ボルトの間隔が照明器具と合わない場合、受注者の責任において対応すること。
- (6) 照明器具などを取り付ける際に天井・壁・軽天などの加工を要する場合は、受注者の責任において対応すること。
- (7) 厨房内での作業可能時間は原則として以下とする。
 - ・平日・土日祝日：0830～0900、1330～1500及び1850～0330
 - ・厨房清掃日(月1回)：0830～0900及び1330～0330
 - ・厨房等停電時(2月1日(日)を予定)：0830～0330

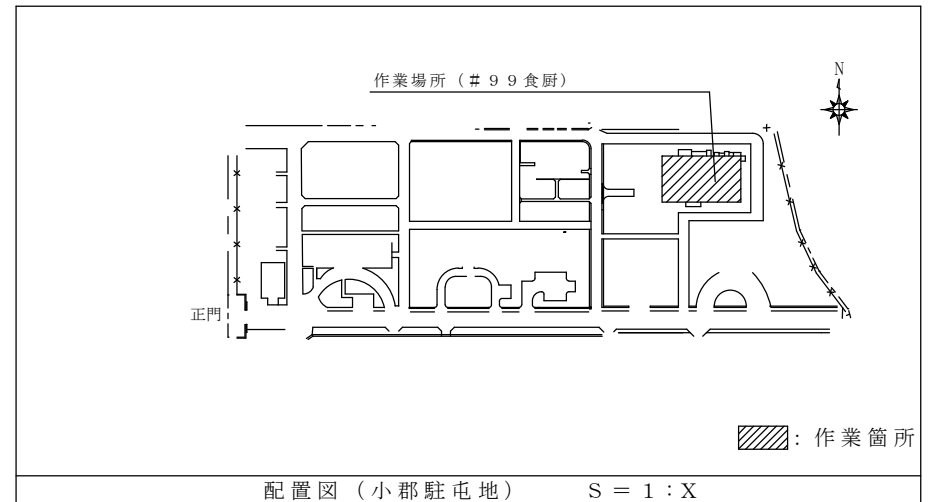
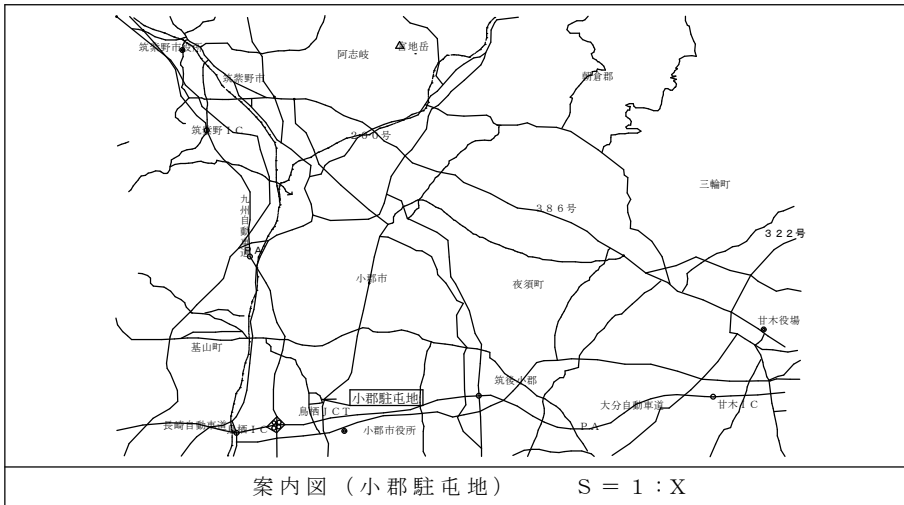
(7) 使用する機器は、以下に示す同等以上とする。

建 物	器具名/設置場所	型 番	規 格
99号 食厨 計45台	A:天井直付防湿 FLR40W2灯相当 厨房 (14台)	パナニック NNWK41180 (ID40形防湿防雨本体SUS 笠付) ランプ 加工NNW4511ENZLE9 (色温度6500K)	電源電圧100-200V 昼光色 5200lm 電源用穴 中央等2箇所 取付穴間隔600, 800
	B:天井直付防湿 RLR40W1灯相当 厨房 (5台)	パナニック NNWK41180 (ID40形防湿防雨本体SUS 笠付) ランプ 加工NNW4211ENZLE9 (色温度6500K)	電源電圧100-200V 昼光色 2500lm 電源用穴 中央等2箇所 取付穴間隔600, 800
	C:天井直付防湿 HF32W2灯相当 厨房 (10台)	パナニック NNWK41180 (ID40形防湿防雨本体SUS 笠付) ランプ 加工NNW4511ENZLE9 (色温度6500K)	電源電圧100-200V 昼光色 6900lm 電源用穴 中央等2箇所 取付穴間隔600, 800
	D:直付高温防湿 片反射笠 FLR40W1灯相当 厨房フード内 (14台)	東芝 LEET-40704WSM+HR-4185WS ランプ LEEM-40254N-H6-LS9 または パナニック NNFJ41300LE9 (指定ランプLDL40X1直付形高温要) ランプ LDL40SD1923K-X (直管LED40形2500タイプ昼光色)	電源電圧100-200V 昼光色(昼白色可) 2500lm 電源用穴 中央φ20 取付穴間隔600, 800 ステンレス製 60℃まで
	E:直付高温防湿 FLR40W1灯相当 厨房フード内 (2台)	東芝 LEET-40704WSM ランプ LEEM-40254N-H6-LS9	電源電圧200V 昼光色(昼白色可) 2500lm 電源用穴 中央等3箇所φ20 取付穴間隔600, 800, 900 ステンレス製 60℃まで 既設照明器具 1252×70×114(ランプ含) 既設取付箇所開口部 1350×250(深さ200) 既設取付箇所器具取付部分 1350×150

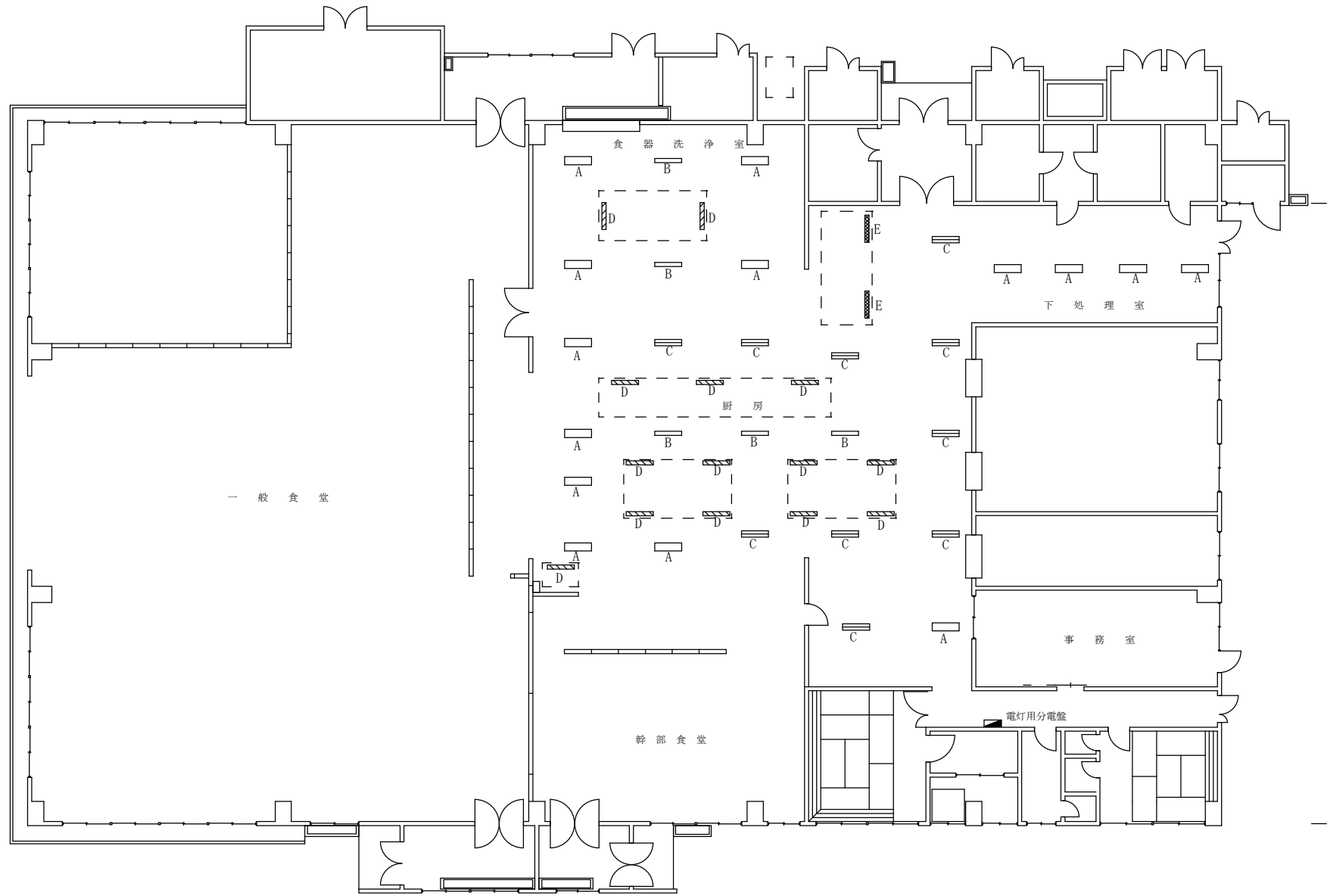
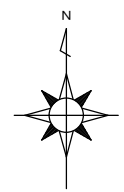
※D, Eについては既設電線を延長する必要がある場合は耐熱電線(例: ケイ素ゴム絶縁ガラス編組電線、フッ素樹脂電線)を使用すること。

※Eについては厨房フードの既設ガラスカバーを流用する。

件 名	厨房照明器具取替				
図面名称	仕様書				
縮 尺	—	図面番号	2 / 4	作成年月日	令和7年12月2日
陸上自衛隊 小郡駐屯地業務隊 管理科					



件名	厨房照明器具取替				
図面名称	案内図、配置図				
縮尺	-	図面番号	3 / 4	作成年月日	令和7年12月2日
陸上自衛隊 小郡駐屯地業務隊 管理科					



凡例

	A	14台	天井直付防湿FLR40W2灯相当 昼光色
	B	5台	天井直付防湿FLR40W1灯相当 昼光色
	C	10台	天井直付防湿HF32W2灯相当 昼光色
	D	14台	フード内直付高温防湿片反射笠FLR40W1灯相当 昼光色(昼白色可)
	E	2台	フード内直付高温防湿FLR40W1灯相当 昼光色(昼白色可)

- ※1 A, B, Cについては天井の高さ約2.8m
- ※2 Dについては照明器具までの高さ約2.2m
- ※3 Eについては照明器具までの高さ約2.5m

食厨 1F 平面図 S = 1 / 150

件名	厨房照明器具取替				
図面名称	食厨 平面図				
縮尺	-	図面番号	4 / 4	作成年月日	令和7年12月2日
陸上自衛隊 小郡駐屯地業務隊 管理科					