









100号隊舎全館空調更新

件名	100号隊舎全館空調更新						
図面名称	表紙						
縮尺	—	図面番号	1 / 7	作成年月日	令和7年6月3日		
業務隊長	管理科長	営繕主任	管財主任	工事企画	施設管理	営繕係	作成者
							
陸上自衛隊 小郡駐屯地業務隊 管理科							

仕 様 書

1 件 名

100号隊舎全館空調更新

2 場 所

福岡県小郡市小郡2277 小郡駐屯地

3 概 要

- | | |
|----------------------------|----|
| (1) 冷媒ガス回収・破壊 (R22) | 一式 |
| (2) 冷媒機油回収 | 一式 |
| (3) 既存水冷式チリングユニット撤去 | 1台 |
| (4) 既存丸形開放式冷却塔撤去 | 1台 |
| (5) 冷水配管・冷却水配管・給水管・排水管一部撤去 | 一式 |
| (6) 保温材・ラッキングの撤去 | 一式 |
| (7) 電気配管および電気配線撤去 | 一式 |
| (8) 開閉器等撤去 | 一式 |
| (9) 水冷式チリングユニット設置 | 1台 |
| (10) 丸形開放式冷却塔設置 | 1台 |
| (11) 冷水配管・冷却水配管・給水管・排水管設置 | 一式 |
| (12) 配管ラッキング作業 | 一式 |
| (13) 保温作業 | 一式 |
| (14) 電気配管および電気配線設置 | 一式 |
| (15) 開閉器等設置 | 一式 |
| (16) 試運転調整 | 一式 |
| (17) その他付帯作業 | 一式 |

4 作業実施日及び時間帯

- (1) 停電を伴わない場合
原則、平日の午前8時15分から午後5時まで。ただし、別に定める場合はこの限りではない。
- (2) 停電を伴う場合
原則、土曜日、日曜日及び祝日の午前8時15分から午後5時まで。

5 一般事項

- (1) 本役務は、仕様書の他、関係諸法規を遵守し実施すること。
- (2) 施工上、軽微なもので当然必要と思われる事項は、本仕様書に記載なくとも監督官の指示により実施すること。
- (3) 写真は、着工前・完成後及び主要な役務段階毎及び監督官の指示する箇所を撮影し、写真帳に整理後、1部提出する。尚、写真データについては、確実に消去するものとする。
- (4) 役務中、他の箇所に汚損又は破損等を及ぼした場合は、速やかに監督官に報告するとともに請負者の責任において速やかに現状復旧するものとする。
- (5) 役務中の安全管理には十分留意し、事故等が発生しないよう万全を期す。
- (6) 本仕様書及び役務に際し疑義を生じた場合は、監督官と協議した後、実施する。
- (7) 役務で発生した発生材について、金属類は発生材調書を作成の上、監督官の指示する場所に集積するものとする。撤去した冷却塔、保温材などの金属以外のものは請負業者の負担において適切に処分を行うこと。
- (8) 官側の電気及び水の使用は原則禁止とする。
- (9) 本仕様書図面に記載されている寸法等は標準寸法であるため、作業に先立ち現場調査を実施すること。
- (10) 監督官の指示する書類を速やかに提出すること。

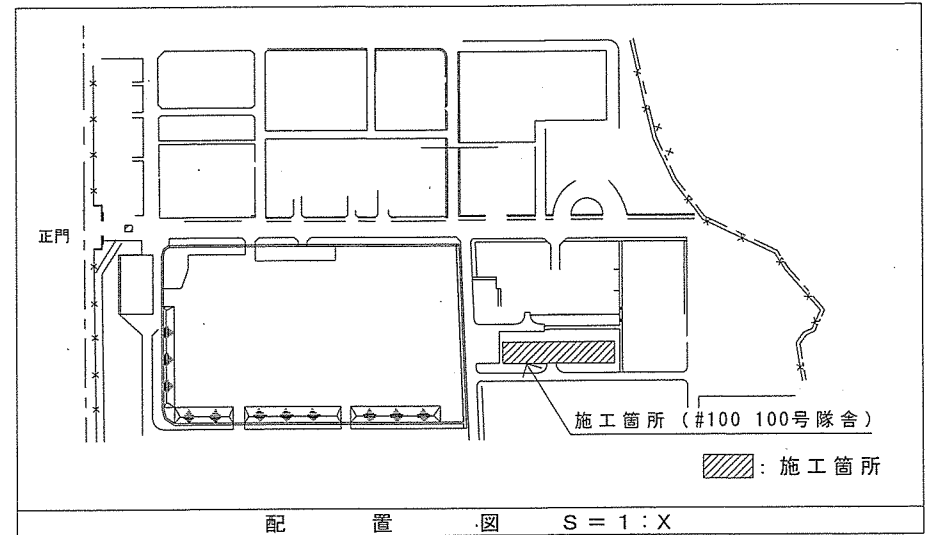
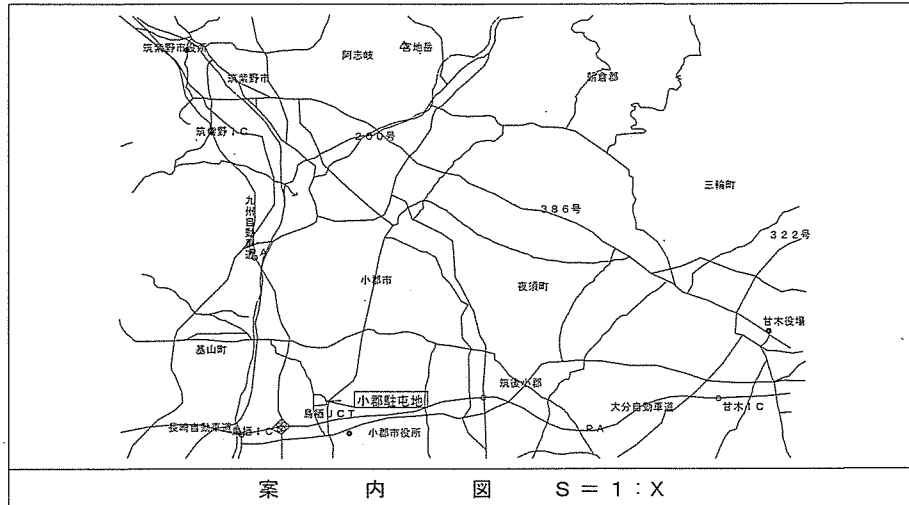
6 特記事項

- (1) チラー等は、以下に示す同等以上とする。

項番	項 目	型 式	数 量
1	水冷式チリングユニット	三菱電機 MCR-SP40KEN (スター・デルタ始動方式、冷媒R407C、 冷却能力 136kW, 冷水流量 23.4m³/h)	一式
2	丸形開放式冷却塔	三菱ケミカルインフラテック HT-50KE (冷却能力 226.7kw, 水量650L/min)	一式

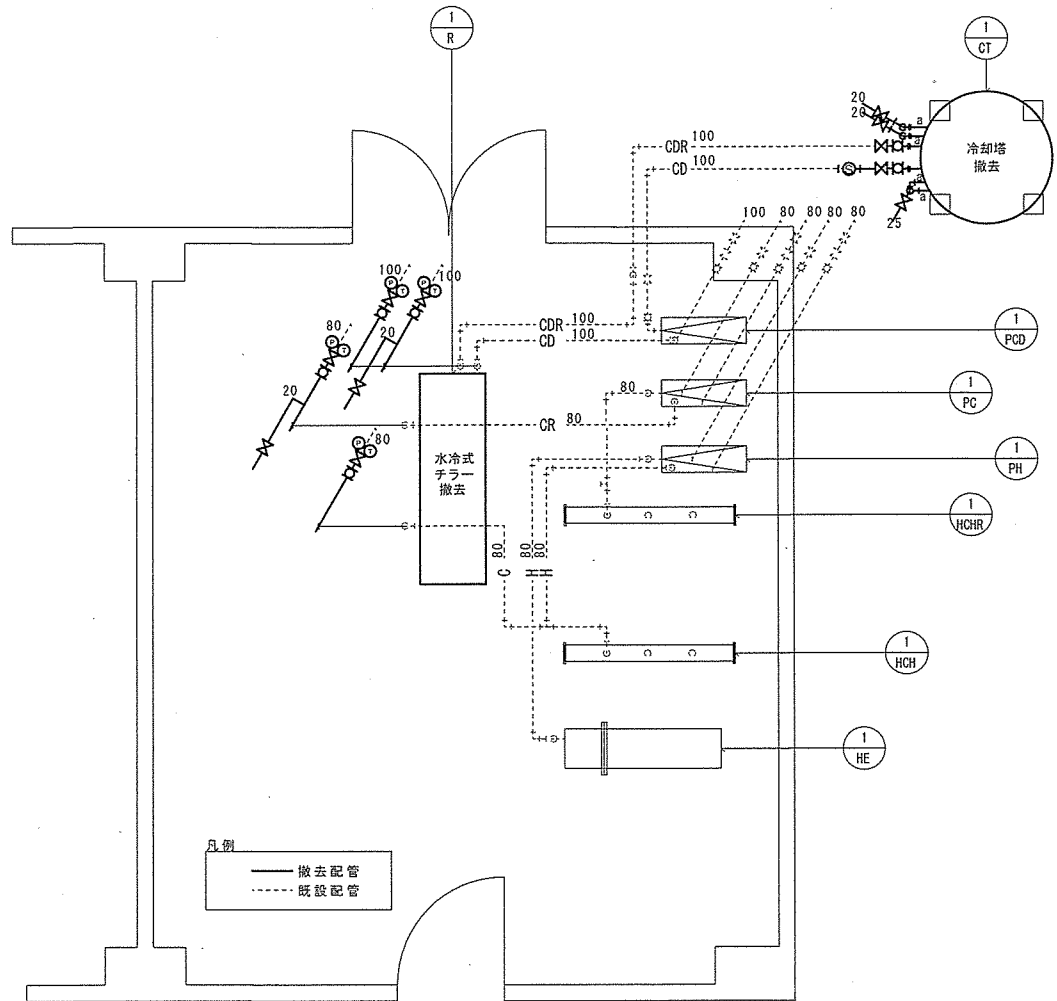
- (2) 作業実施日は、事前に監督官と打ち合わせするものとする。
- (3) 作業完了後、監督官立会のもと、試運転調整を行い不備があれば対処すること。
- (4) 冷水配管は、保温を行うこと。冷却塔の給水管・排水管は、ラッキングを行うこと。
- (5) 軽微な補修等は請負業者の負担において実施すること。
- (6) 施工の際に取り外した既存の物は現状復旧を行うこと。
- (7) 新設するチラー及び冷却塔の基礎は、既設の基礎を利用すること。ただし、既設基礎との取り合いが合わない場合は、架台等を利用して堅固に取り付けること。
- (8) 電気配管の吊り金物類は新しいものに交換すること。
- (9) 冷却水配管・冷水配管の継手は全て(20A以下を除く)溶接接合とする。又、溶接箇所は錆止め塗装を行うこと。
- (10) チラーの運転制御は、既設と同様とすること。
当駐屯地は契約電力を超えないようデマンド監視装置にて電力ピーク時に選択された空調機を停止する制御を行っている。また、空調機の使用曜日と使用時間を既設の週間タイマーで制御している。新設空調機も既設の装置を流用して同様の運転制御が可能となるよう施工すること。
- (11) 本施工完了後は空調制御運転を実施すること。
- (12) 厚鋼電線管の末端は防水ブリカチューブ等で処理をすること。
- (13) 各機器設置完了後、配線完了後は通電前に、絶縁抵抗試験・相回転・電圧確認等を実施すること。
- (14) 既設配線及び、既設配管撤去の際に生じた穴は補修すること。
- (15) 既設チラーの冷媒ガスの抜き取り、回収処分を実施すること。

件 名	100号隊舎全館空調更新				
図面名称	仕様書				
縮 尺	—	図面番号	2 / 7	作成年月日	令和7年6月3日
陸上自衛隊 小郡駐屯地業務隊 管理科					



件名	100号隊舎全館空調更新				
図面名称	案内図、配置図				
縮尺	—	図面番号	3 / 7	作成年月日	令和7年6月3日
陸上自衛隊 小郡駐屯地業務隊 管理科					

凡例		
種別	記号	備考
仕切弁	—X—	—
バタフライ弁	—B—	—
防振継手	—F—	—
逆止弁	—N—	—
立上り・立下り	—O—	—
チーズ	—T—	—
エルボ	—L—	—
圧力計	ⓐ	—
温度計	Ⓣ	—
ストレーナー	Ⓢ	—
冷水管(往)	C	—
冷水管(還)	CR	—
冷却水管(往)	CD	—
冷却水管(還)	CDR	—
温水管(往)	H	—
温水管(還)	HR	—
冷温水ヘッダ(往)	HCH	—
冷温水ヘッダ(還)	HCHR	—
熱交換器	HE	—
冷水ポンプ	PC	—
冷却水ポンプ	PCD	—
温水ポンプ	PH	—
水冷式チラー	R-1	—
冷却塔	CT-1	—



冷水・冷却水・給水・排水配管撤去数量合計

記号	規格	保温厚	数量
100	配管用炭素鋼鋼管(JIS G 3452) 100A		5.5m
80	配管用炭素鋼鋼管(JIS G 3452) 80A	30	1.5m
25	配管用炭素鋼鋼管(JIS G 3452) 25A		1.0m
20	配管用炭素鋼鋼管(JIS G 3452) 20A		3.0m

配管ラッキング撤去数量

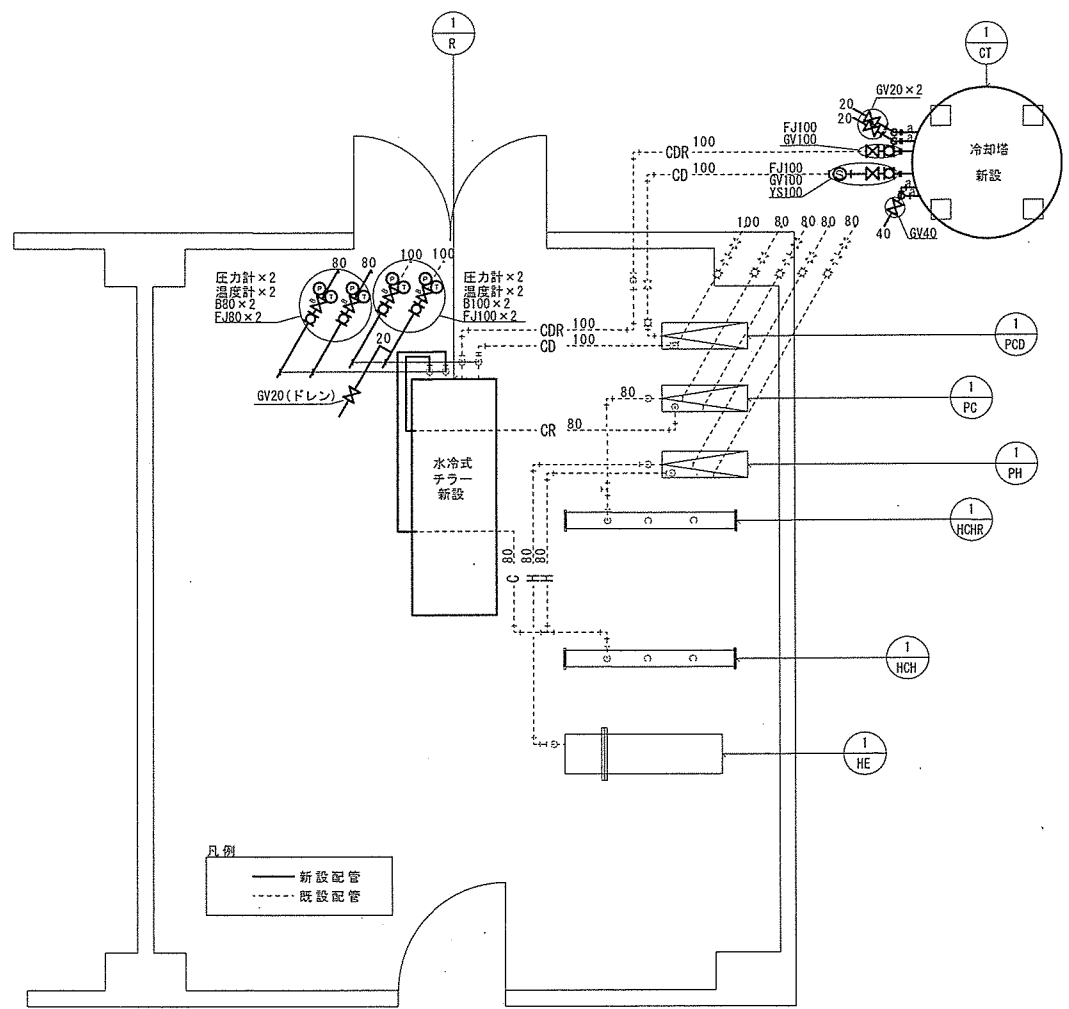
記号	管径(給水管)	数量	備考
a	20A・25A	2.5m	屋外配管

弁・その他付属品撤去数量

記号・品名	数量	備考
GV100	4個	仕切弁100
GV80	2個	仕切弁80
GV25	1個	仕切弁25
GV20	4個	仕切弁20
FJ100	4個	防振継手100
FJ80	2個	防振継手80
YS100	1個	Y型ストレーナー100
圧力計	4個	0~1.0Mpa
温度計	4個	0~100℃
CT-1	1台	冷却塔
R-1	1台	水冷式チラー

機械室平面図(撤去)機械設備 S=1/X

件名	100号隊舎全館空調更新				
図面名称	機械室平面図(撤去)機械設備				
縮尺	—	図面番号	4 / 7	作成年月日	令和7年6月3日
陸上自衛隊 小郡駐屯地業務隊 管理科					



冷水・冷却水・給水・排水配管新設数量合計

記号	規格	保温厚	数量
100	配管用炭素鋼鋼管(JIS G 3452) 白100A		6.0m
80	配管用炭素鋼鋼管(JIS G 3452) 白80A	30	4.0m
40	配管用炭素鋼鋼管(JIS G 3452) 白40A		4.0m
20	配管用炭素鋼鋼管(JIS G 3452) 白20A		2.0m

配管ラッキング新設数量

記号	管径(給水管)	数量	備考
a	20A・40A	2.5m	屋外配管

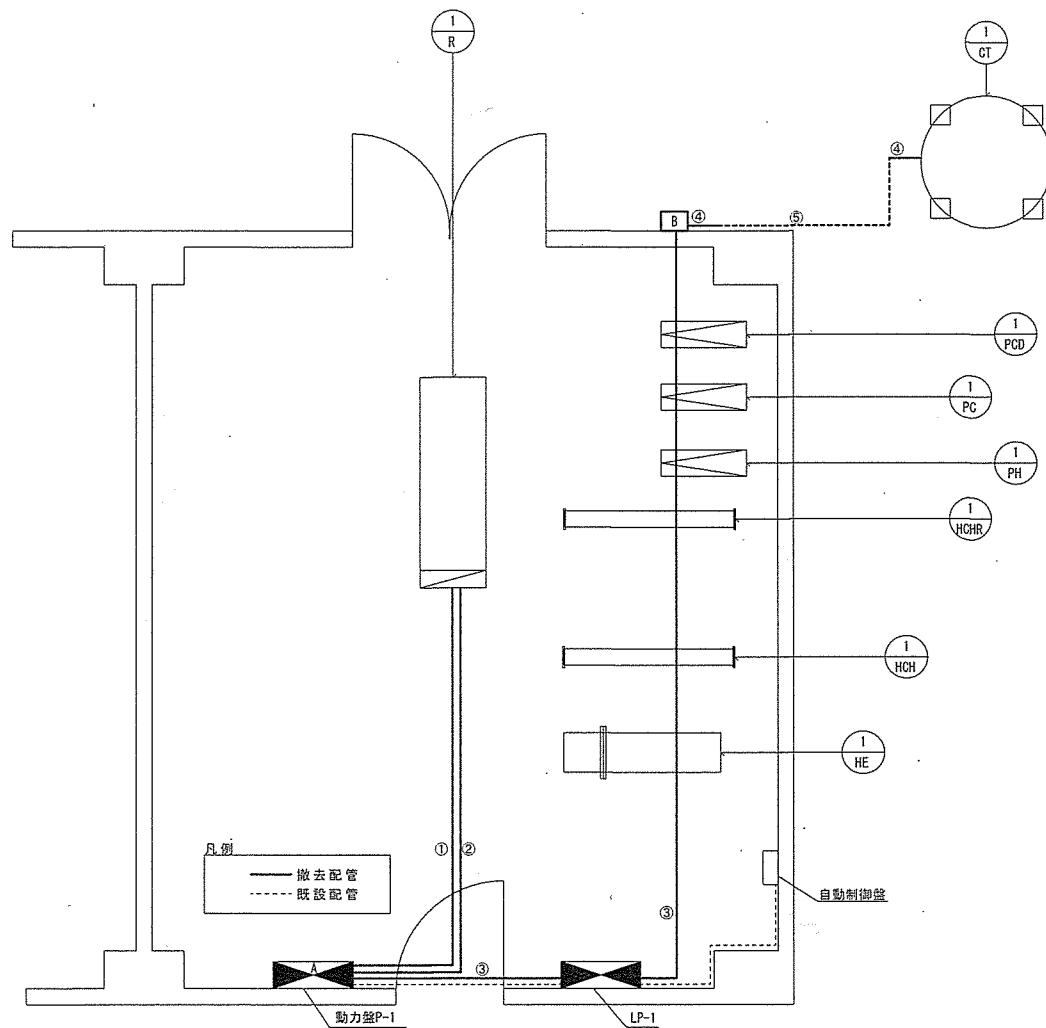
弁・その他付属品新設数量

記号・品名	数量	備考
GV100	2個	仕切弁100
GV40	1個	仕切弁40
GV20	3個	仕切弁20
B100	2個	バタフライ弁100
B80	2個	バタフライ弁80
FJ100	4個	防振継手100
FJ80	2個	防振継手80
YS100	1個	Y型ストレーナー100
圧力計	4個	0~1.0Mpa
温度計	4個	0~100℃
CT-1	1台	冷却塔
R-1	1台	水冷式チラー

凡例		
種別	記号	備考
仕切弁	—X—	—
バタフライ弁	B	—
防振継手	—□—	—
逆止弁	—N—	—
立上り・立下り	—○—	—
チーズ	—T—	—
エルボ	—L—	—
圧力計	Ⓟ	—
温度計	Ⓣ	—
ストレーナー	Ⓢ	—
冷水管(往)	C	—
冷水管(還)	CR	—
冷却水管(往)	CD	—
冷却水管(還)	CDR	—
温水管(往)	H	—
温水管(還)	HR	—
冷温水ヘッド(往)	HCH	—
冷温水ヘッド(還)	HCHR	—
熱交換器	HE	—
冷水ポンプ	PC	—
冷却水ポンプ	PCD	—
温水ポンプ	PH	—
水冷式チラー	R-1	—
冷却塔	CT-1	—

機械室平面図(新設) 機械設備 S=1/X

件名	100号隊舎全館空調更新				
図面名称	機械室平面図(新設) 機械設備				
縮尺	—	図面番号	5 / 7	作成年月日	令和7年6月3日
陸上自衛隊 小郡駐屯地業務隊 管理科					



電気配管撤去数量

記号	管径	数量	備考
①	E63	6.5m	-
②	E19	6.5m	-
③	E19	11.5m	-
④	G22	4.0m	-

電気配線撤去数量

記号	規格	数量	備考
①	IV-100sq-3C	8.0m	-
	IV-14sq	8.0m	-
②	IV-2.0sq-4C	8.5m	-
③	IV-1.6sq-3C	14.5m	-
④⑤	CV2.0-3C	7.5m	-

埋設管撤去数量

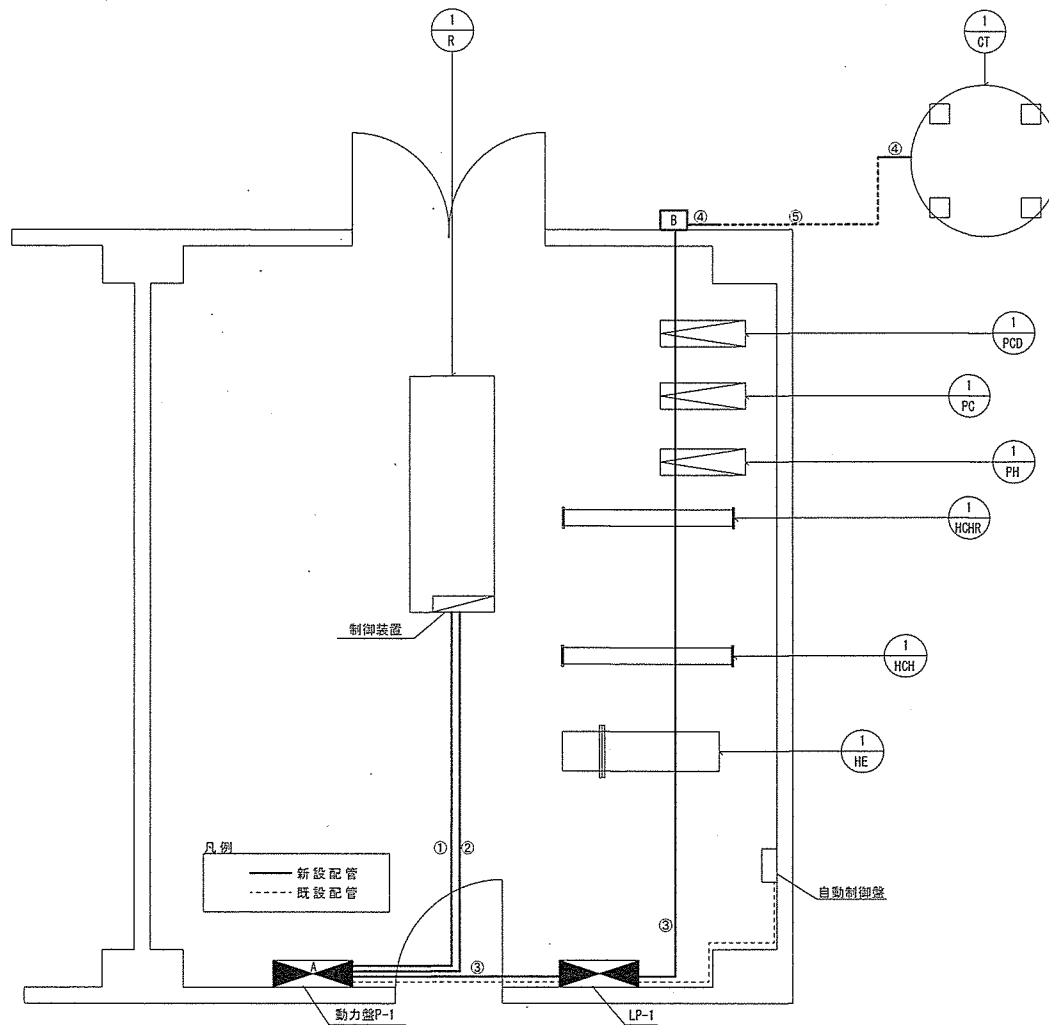
記号	管径	数量	埋設深さ
⑤	PE-22	3.0m	0.1m

開閉器盤等撤去数量

記号	規格	数量	備考
A	開閉器 200A	1個	デラー用
	開閉器 20A	1個	冷却塔用
	電磁開閉器	1個	冷却塔用
B	冷却塔開閉器盤	1個	400×250×180
	開閉器 30A	1個	-

機械室平面図 (撤去) 電気設備 S=1/X

件名	100号隊舎全館空調更新				
図面名称	機械室平面図 (撤去) 電気設備				
縮尺	-	図面番号	6 / 7	作成年月日	令和7年6月3日
陸上自衛隊 小郡駐屯地業務隊 管理科					



電気配管新設数量			
記号	管径	数量	備考
①	E63	6.5m	-
②	E19	6.5m	-
③	E19※1	11.5m	-
④	G22※2	4.0m	-

※1 冷却塔開閉器(屋内)への立下げ2.0m
 ※2 冷却塔開閉器(屋外)からの立下げ1.5m
 ※2 冷却塔への立上げ2.5m

電気配線新設数量			
記号	規格	数量	備考
①	1V-100sq-3C	8.0m	-
	1V-22sq	8.0m	-
②	1V-2.0sq-4C	8.5m	-
③	1V-1.6sq-3C	14.5m	-
④⑤	CV2.0-3C	7.5m	-

埋設管新設数量			
記号	管径	数量	埋設深さ
⑤	PE-22	3.0m	0.3m

開閉器盤等新設数量			
記号	規格	数量	備考
A	漏電遮断機175A	1個	チラー用
	漏電遮断器20A	1個	冷却塔用
	電磁開閉器	1個	冷却塔用
B	冷却塔開閉器盤	1個	400×250×180
	開閉器20A	1個	-

機械室平面図(新設)電気設備 S=1/X

件名	100号隊舎全館空調更新				
図面名称	機械室平面図(新設)電気設備				
縮尺	-	図面番号	7 / 7	作成年月日	令和7年6月3日
陸上自衛隊 小郡駐屯地業務隊 管理科					