

# 仮設連棟ハウスリリースC

件名	仮設連棟ハウスリリースC	図面番号	1 / 4
図名	養生紙	冊数	NS
西部方面情報隊		図面番号	RG 4.24

仕様書

- 1 件名 仮設連棟ハウスリースC
- 2 実施場所 熊本市東区東町1丁目1番1号 陸上自衛隊健軍駐屯地
- 3 概要 外注業務で行う仮設連棟ハウス等のリース

- ア 仮設プレハブ (7m×14m)                   ・・・1式
- イ 電気設備                                      ・・・1式
- ウ 空気調和設備                              ・・・1式
- エ その他附帯                                ・・・1式

4 設置期間等

- (1) リース期間：令和6年6月24日から令和6年10月24日
- (2) 撤去期間：令和6年10月25日から令和6年11月30日まで

5 一般事項

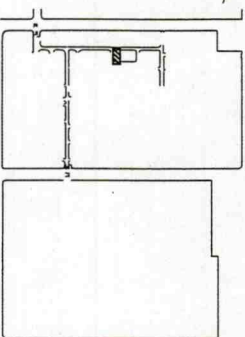
- (1) 本役務は、本仕様書の定めに従い実施する。
- (2) 役務以外の施設等には、損傷を与えないよう十分に注意して施工すること。
- (3) 損傷を与えた場合は、監督官に報告すると共に請負業者の負担において速やかに復旧する。軽微なもので当然必要と思われる事項は、本仕様書に記載なくとも監督官の指示により実施するものとする。
- (4) 請負業者は契約後速やかに作業実施日を監督官と調整し、決定すること。
- (5) 隊員もしくは部外者に損害を与えた場合、請負業者が補償賠償の責を負うものとする。
- (6) 仮設プレハブ等のリースは、搬入出料を含むものとする。
- (7) 仮設プレハブ等の設置、撤去状況写真及びリース器材搬入状況を撮影し、整理した上1部提出する。不明な点は監督官と調整の上実施するものとする。
- (8) 工程表及びリース期間中の緊急体制表を事前に提出すること。
- (9) リース期間中の使用者側の取扱不備以外に起因する故障(照明の球切れ含む)については、契約業者の負担で速やかに修理するものとする。
- (10) 使用に際して不具合が発生した場合、迅速に処置を行うこと。
- (11) 修理等保守要員体制及び官側に対する窓口担当者の届出を行うこと。また、変更時も同様に速やかに届出を行うものとする。

6 特記事項

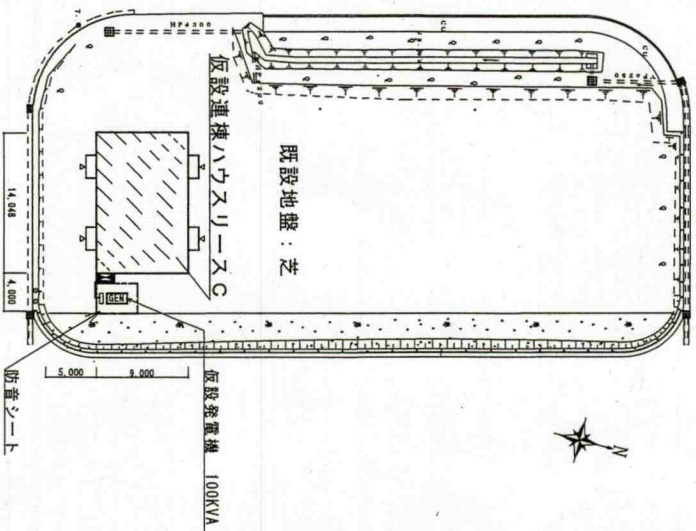
- (1) 設置にあたり事前に熊本市への計画通知書、仮設建築物等許可申請手続きを実施し、その費用は請負業者負担とする。
- (2) 基礎については、建築基準法を満たす仕様とし、各メーカーの使用によるもの(現地盤を掘削しない工法)とする。
- (3) リースする器材は、各メーカーの仕様によるものとし、監督官の承諾を得るも野とする。
- (4) 本レンタルには、発電機用燃料の補充は含まない。
- (5) 設置完了後、機能点検を実施する。なお、機能点検に必要な燃料等は請負業者の負担とする。
- (6) 撤収時には、全ての器材を場外に搬出して跡地整備を実施すること。
- (7) 跡地整備は、基礎部分の芝張替えを含むものとする。
- 7 その他 その他、疑義がある場合は監督官と調整して実施すること。



駐屯地案内図 S=Non Spale

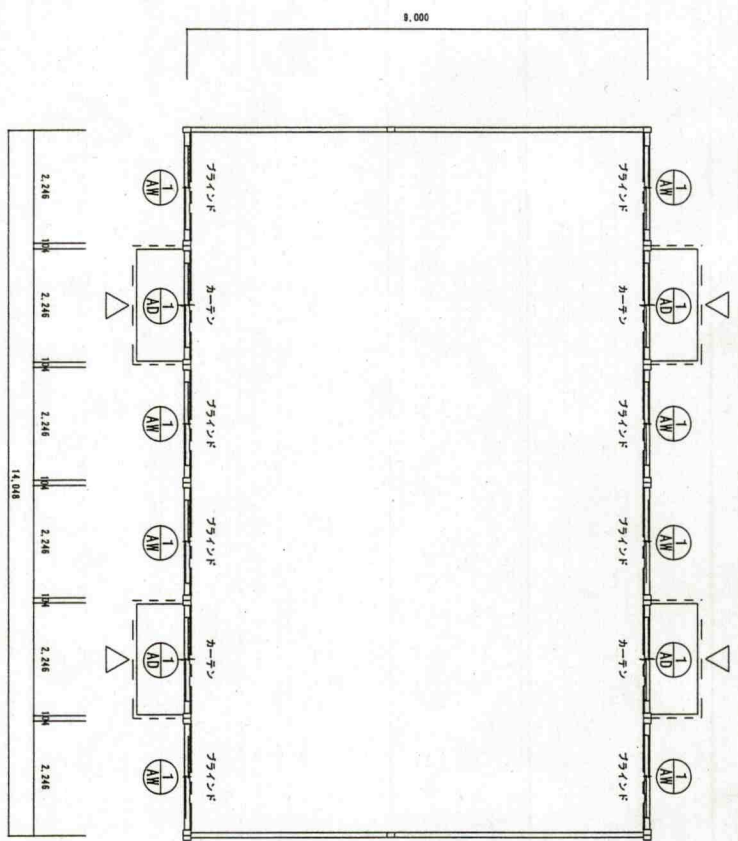


配置図 S=1:X



詳細配置図 S=1:300

件名	仮設連棟ハウスリースC	図番	2/4
図名	仕様書	縮尺	NS
西部方面情報隊		図番	RE.4.24

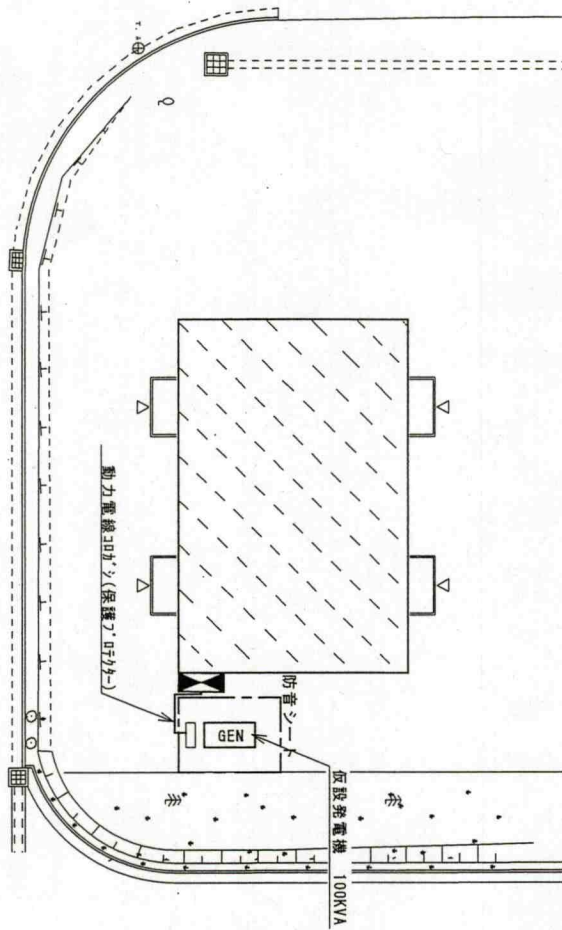


平面図 S=1:100

構造	鉄骨造
屋根	金属折板(立平葺) t=0.35mm 裏張りポリエチレンフォーム t=4mm
天井断熱材	スチレンフォーム t=25mm
天井	化粧合板 t=4mm
床	合板張り t=12mm
壁	サンドイッチパネル (表面: カラー鋼板 t=0.27mm 断熱材: スチレンフォーム t=25mm)
基礎	メーカー仕様 (建築基準法に適合するもの)
庇	不燃性の構造

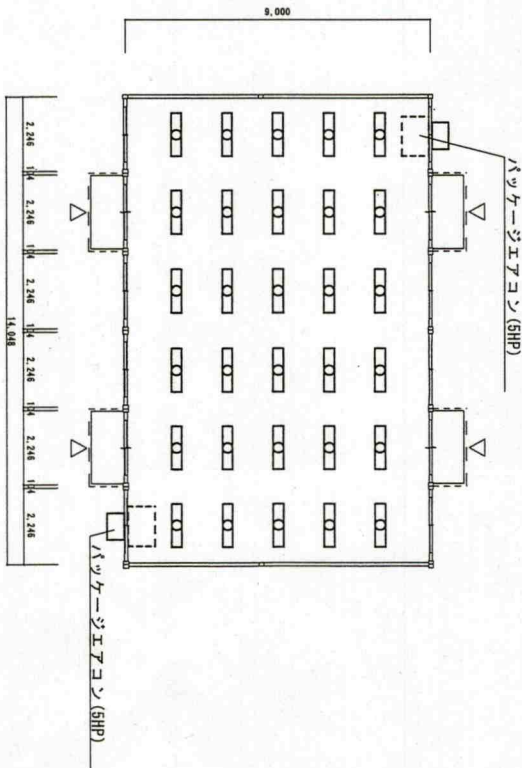
種類	図	建具参考表
① アルミ製引き戸		ガラス フロートガラス t=3mm
その他		① アルミ製引き違い窓 鋳造内サッシ カリーチン
ガラス	フロートガラス t=3mm	
その他	網戸 クレーセント	

件名	仮設連棟ハウスリースC	図面番号	3/4
図名	平面図・立面図	種別	NS
		西部方面情報隊	R6.4.24



電気配線図 S=1:X

記号	項目
⚡	仮設分電盤 (コンセント・照明回路及び空調動力回路)
—	仮設動力ケーブル (発電機使用分) 保護ケーブル
□	仮設発電機リース (燃料タンク、防油堤、防音シート)



平面図 S=1:150

○ 蛍光灯器具 40W x 2  
 ※コンセントは1ユニットにつき2個以上設置

件名	仮設運轉ハウスリースC	図番	4 / 4
図名	設備配線図	縮尺	NS
西部方面情報隊		日付	R6.4.24