



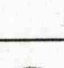



R 6 健軍宿舍等内部補修整備

管理科長	營繕班長	工事企画	管 財
			

表 紙	R 6 健軍宿舍等内部補修整備			図面番号	1/29
図 名	表 紙			作成年月日	R6. 4. 19
業務隊長	厚生科長	厚生班長	宿舍係	宿舍係	作成者
					
所 属	陸上自衛隊健康軍駐屯地業務隊厚生科				

仕様書

1 総則
本仕様書は、「R6健康宿舎等内部補修整備」について適用する。

2 場所
(1) 熊本市東区東町3丁目1番 健康宿舎
(2) 熊本市東区東町18 東本町第2宿舎
(3) 熊本市中央区水前寺5丁目2番7号 水前寺宿舎

3 履行期間
契約締結日～令和6年7月12まで

4 実施概要
自然損耗による宿舎周期整備 別途整備箇所一覧表を参照

5 一般事項
(1) 本仕様書及び図面に記載無き事項は、国土交通省大臣官房官庁営繕部監修の次の仕様書によるものとする。
公共建築改修工事標準仕様書（建築工事編）令和4年版（以下「改修標準仕様書」という。）、公共建築工事標準仕様書（建築工事編）令和4年版（以下「標準仕様書」という。）

(2) 実施時期及び実施工程等は、事前に担当官と調整を実施するものとする。

(3) 本施工に使用する材料は、全て新品とし担当官の検査を受けるものとする。

(4) 本作業の施工写真は、施工前、施工中、施工後及び担当官が指示する箇所を撮影し、簿冊（A4版）に整理して担当官に提出するものとする。なお、提出する写真については、鮮明な写真を添付すること。

(5) 作業に際しては、鮮明な写真を添付すること。

(6) 作業にあたり軽微なもので作業を実施するうえに当然必要と思われる事項は、本仕様書に記載無くとも担当官の指示に従い実施するものとする。

(7) 作業に際しては、作業範囲外においても汚損等がないよう養生等の措置を講じるものとする。

(8) 請負者は、資材の紛失等がないよう、必要な措置を施すと共に自己の責任において管理するものとする。

(9) 請負者は、作業員に対して安全教育を実施し、常に安全に留意し、事故・災害の防止に努めるものとする。

(10) 本役務の作業時間は0815～1700を基準とし、時間外、土曜日、日曜日及び休日等に作業を実施する場合は、事前に担当官と協議するものとする。

(11) この際、契約金額の変更は行わないものとする。

(12) 本作業は、毎日施工終了後に現場の整理整頓及び清掃を実施することとする。

(13) 本作業においては電気及び給水が必要な場合は、請負者側において準備するものとする。

(14) 本作業を実施するにあたり、担当官が指示する書類については、遅延することなく部隊係官に提出するものとする。

6 特記事項

(1) 塗装工事
ア 鉄鋼面（配管）の素地ごしらは、錆止め塗り（下塗り×1）、合成樹脂調合ペイント（中塗り×1、上塗り×1）を施すものとする。

イ 木部、その他の下地調整は、RC種とし汚れ付着物を除去し研磨紙ずりを施すものとする。

ウ 木部及び鉄鋼面のSOP塗りは、C種とする。

工程	規格番号	規格名称・種別	塗付量	備考
下地調整	RC種			
上塗り	JIS K 5516	合成樹脂調合ペイント 1種	0.08kg/m ²	

エ 壁面及び天井面のEP-G塗りは、C種とし下記のとおりとする。

工程	規格番号	規格名称・種別	塗付量	備考
下地調整	RC種			
下塗り	JIS K 5663	合成樹脂エマルションシーラー	0.07kg/m ²	塗装製造所指定
中塗り	JIS K 5663	合成樹脂エマルションペイント 1種	0.10kg/m ²	
上塗り	JIS K 5663	合成樹脂エマルションペイント 1種	0.10kg/m ²	

オ 浴室天井面のNAD塗りは、RB種とし下記のとおりとする。

工程	規格番号	規格名称・種別	塗付量	備考
下地調整	RC種			
下塗り	JIS K 5670	アクリル樹脂系非水分散型塗装	0.10kg/m ²	
上塗り	JIS K 5670	アクリル樹脂系非水分散型塗装	0.10kg/m ²	

(2) 内装工事

ア クロス張替

(7) クロス張替（壁紙張り）における既存撤去後の素地ごしらはB種とする。

(4) 下地調整の後、清掃を行い、シーラーを全面に塗布する。

(7) 使用するクロスは、JIS A 6921（壁紙）によるものとし準不燃認定品のものとする。

(エ) 接着剤は、JIS A 6922（壁紙施工用及び建具用でん粉系接着剤）に基づく2種1号とする。

(4) クロスの貼り付けは、壁紙を下地に直接貼り付けるものとし、たるみ、模様等の食い違いのないよう裁ち合わせて張り付ける。

(4) 色調は、既存と同等程度とし、担当官と調整し決定するものとする。

イ 畳新調

(7) 畳表は、JIS A 5902（畳）によるB種とする。また、畳へりは、JIS L 3108（畳へり地）に準じたへりとする。

(4) 敷き込みは、敷居、畳寄せ等と段違い、隙間、不陸等のないよう施工するものとする。

件名	R6健康宿舎等内部補修整備	箱尺	図示
図名	仕様書	図面番号	2/29
所属	陸上自衛隊健康軍駐屯地業務隊厚生科		

(3) 建具工事
襖張替え

ア 襖張替えに際しては、既存襖の寸法を確認後施工するものとし、既存の襖縁と襖紙との間に隙間がないよう施工するものとする。また、襖下地の状況により補修等が必要な場合は事前に部隊係官と協議した後、実施するものとする。

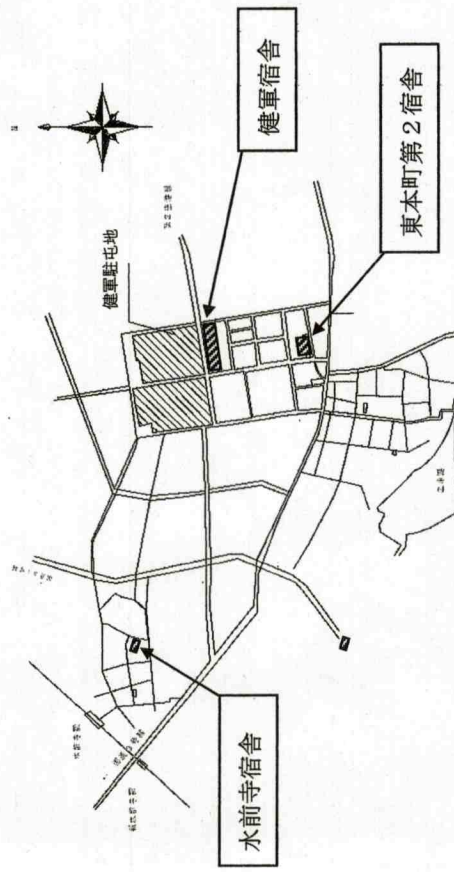
イ 襖建て付けに際しては、ぐらつき等がないよう実施し、建て付け後開閉動作の確認を行うものとする。

ウ 襖紙は、表側を新鳥の子、裏側に雲花紙とする。

エ 接着剤は、襖紙に適したものとし、空気だまり等がないよう張り付けるものとする。

オ 付属金物は既設使用

(4) 廃材は、請負者にて適切に処分するものとする。



健康宿舎等案内図 S=1/10,000

件名	R 6 健康宿舎等内部補修整備	縮尺	図示
図名	仕様書、案内図	図面番号	3/29
所属	陸上自衛隊健康駐屯地業務隊厚生科		

整理番号	整理内容	整備建物	整備品名	戸あたり整備数量	備考
1-1	E P-G 塗装	健康宿舍 8号棟12号室	北和室①(4.5畳)	14.3㎡	
1-2			南西和室②(6畳)	20.6㎡	
1-3			南東和室③(4.5畳)	14.3㎡	
1-4			玄関・ホール	8.1㎡	
1-5			浴室	8.9㎡	
1-6			洗面所	10.7㎡	
1-7			台所	9.8㎡	
1-8	健康宿舍 7号棟22号室	健康宿舍 7号棟22号室	北和室①(4.5畳)	15.6㎡	
1-9			南西和室②(6畳)	13.3㎡	
1-10			南東和室③(6畳)	20.0㎡	
1-11			居間	13.0㎡	
1-12			玄関・ホール	14.1㎡	
1-13			便所	7.0㎡	
1-14			洗面所	6.3㎡	
1-15	健康宿舍 7号棟26号室	健康宿舍 7号棟26号室	浴室	10.5㎡	
1-16			台所	15.6㎡	
1-17			北和室①(4.5畳)	15.6㎡	
1-18			南西和室②(6畳)	13.3㎡	
1-19			南東和室③(6畳)	20.0㎡	
1-20			居間	13.0㎡	
1-21			玄関・ホール	14.1㎡	
1-22	健康宿舍 11号棟12号室	健康宿舍 11号棟12号室	便所	7.0㎡	
1-23			洗面所	6.3㎡	
1-24			浴室	10.5㎡	
1-25			台所	15.6㎡	
1-26			北和室①(4.5畳)	14.4㎡	
1-27			南西和室②(6畳)	17.5㎡	
1-28			南東和室③(6畳)	18.9㎡	
1-29	健康宿舍 12号棟12号室	健康宿舍 12号棟12号室	居間	16.1㎡	
1-30			玄関・ホール	6.5㎡	
1-31			便所	6.6㎡	
1-32			洗面所	5.7㎡	
1-33			台所	21.0㎡	
1-34			北和室①(4.5畳)	14.4㎡	
1-35			南西和室②(6畳)	17.1㎡	
1-36	南東和室③(6畳)	19.0㎡			
1-37	健康宿舍 12号棟11号室	健康宿舍 12号棟11号室	居間	15.8㎡	
1-38			玄関・ホール	7.9㎡	
1-39			便所	8.6㎡	
1-40			洗面所	11.1㎡	
1-41	台所	16.4㎡			

整理番号	整理内容	整備建物	整備品名	戸あたり整備数量	備考		
1-42	E P-G 塗装	健康宿舍 12号棟43号室	北和室①(4.5畳)	14.4㎡			
1-43			南東和室③(6畳)	17.1㎡			
1-44			南西和室②(6畳)	19.0㎡			
1-45			居間	15.8㎡			
1-46			玄関・ホール	7.9㎡			
1-47			便所	8.6㎡			
1-48			洗面所	11.1㎡			
1-49			台所	16.4㎡			
1-50			健康宿舍 13号棟54号室	健康宿舍 13号棟54号室	北和室①(6畳)	19.0㎡	
1-51					南西和室②(8畳)	21.0㎡	
1-52					南東和室③(6畳)	19.0㎡	
1-53					居間	15.8㎡	
1-54					玄関・ホール	7.9㎡	
1-55					便所	8.6㎡	
1-56	洗面所	11.1㎡					
1-57	台所	16.4㎡					
1-58	健康宿舍 15号棟12号室	健康宿舍 15号棟12号室			北洋室①(4.5畳)	17.5㎡	
1-59					南西和室②(6畳)	19.1㎡	
1-60					南東和室③(6畳)	11.8㎡	
1-61					居間	14.6㎡	
1-62					玄関・ホール	10.1㎡	
1-63					便所	8.6㎡	
1-64			洗面所	11.0㎡			
1-65			台所	28.3㎡			
1-66			健康宿舍 4号棟12号室	健康宿舍 4号棟12号室	北洋室①(6畳)	26.7㎡	
1-67					北洋室②(4.5畳)	26.0㎡	
1-68					南西和室③(6畳)	21.4㎡	
1-69					南東和室④(6畳)	20.0㎡	
1-70					玄関・ホール	8.8㎡	
1-71					便所	11.1㎡	
1-72	洗面所	30.0㎡					
1-73	台所・リビング						

件名	R 6 健康宿舍等内部補修整備	縮尺	図示
図名	整備項目	図面番号	5/29
所属	陸上自衛隊健康軍駐屯地業務隊厚生科		

整備項目

整理番号	整備内容	整備建物	整備品名	戸あたり整備数量	備考
1-73		東本町第2宿舍 4号棟2号室	北洋室① (6畳)	26.7㎡	
1-74			北洋室② (4.5畳)	20.0㎡	
1-75			南和室③ (6畳)	21.4㎡	
1-76			玄関・ホール	20.0㎡	
1-77			便所	8.8㎡	
1-78			洗面所	11.1㎡	
1-79			台所・リビング	30.0㎡	
1-80			北洋室① (6畳)	26.7㎡	
1-81			北洋室② (4.5畳)	20.0㎡	
1-82			南和室③ (6畳)	21.4㎡	
1-83	E P-G 築設	東本町第2宿舍 5号棟3号室	玄関・ホール	20.0㎡	
1-84			便所	8.8㎡	
1-85			洗面所	11.1㎡	
1-86			台所・リビング	30.0㎡	
1-87			北洋室① (6畳)	26.7㎡	
1-88			北洋室② (4.5畳)	20.0㎡	
1-89			南和室③ (6畳)	21.4㎡	
1-90			玄関・ホール	20.0㎡	
1-91			便所	8.8㎡	
1-92			洗面所	11.1㎡	
1-93		東本町第2宿舍 5号棟4号室	台所・リビング	30.0㎡	

件名	R 6 健康宿舍等内部補修整備	縮尺	図示
図名	整備項目	図面番号	6/29
所属	陸上自衛隊健康軍駐屯地業務隊厚生科		

整備項目					
整理番号	整備内容	整備建物	整備品名	戸あたり整備数量	備考
2-1			北和室①(4.5畳)	6.6㎡	
2-2			南西和室②(6畳)	8.5㎡	
2-3			南東和室③(4.5畳)	6.8㎡	
2-4			玄関・ホール	2.7㎡	
2-5			便所	1.2㎡	
2-6			台所	5.4㎡	
2-7			北和室①(4.5畳)	6.3㎡	
2-8			南西和室②(6畳)	8.5㎡	
2-9			南東和室③(6畳)	8.6㎡	
2-10			居間	8.7㎡	
2-11			玄関・ホール	5.0㎡	
2-12			便所	1.2㎡	
2-13			洗面所	2.8㎡	
2-14			台所	6.7㎡	
2-15			北和室①(4.5畳)	6.3㎡	
2-16			南西和室②(6畳)	8.5㎡	
2-17			南東和室③(6畳)	8.6㎡	
2-18			居間	8.7㎡	
2-19			玄関・ホール	5.0㎡	
2-20			便所	1.2㎡	
2-21			洗面所	2.8㎡	
2-22			台所	6.7㎡	
2-23			北和室①(4.5畳)	6.6㎡	
2-24			南西和室②(6畳)	8.5㎡	
2-25			南東和室③(6畳)	8.7㎡	
2-26			居間	9.7㎡	
2-27			玄関・ホール	3.7㎡	
2-28			便所	1.3㎡	
2-29			洗面所	3.3㎡	
2-30			台所	6.9㎡	
2-31			北和室①(4.5畳)	6.4㎡	
2-32			南東和室②(6畳)	8.5㎡	
2-33			南西和室③(6畳)	8.7㎡	
2-34			居間	9.6㎡	
2-35			玄関・ホール	4.4㎡	
2-36			便所	1.2㎡	
2-37			洗面所	3.2㎡	
2-38			台所	6.9㎡	
2-39			北和室①(4.5畳)	6.4㎡	
2-40			南東和室②(6畳)	8.5㎡	
2-41			南西和室③(6畳)	8.7㎡	
2-42			居間	9.6㎡	
2-43			玄関・ホール	4.4㎡	
2-44			便所	1.2㎡	
2-45			洗面所	3.2㎡	
2-46			台所	6.9㎡	

整備項目					
整理番号	整備内容	整備建物	整備品名	戸あたり整備数量	備考
2-47			北和室①(6畳)	8.7㎡	
2-48			南東和室②(8畳)	13.3㎡	
2-49			南西和室③(6畳)	8.7㎡	
2-50			居間	9.7㎡	
2-51			玄関・ホール	4.4㎡	
2-52			便所	1.2㎡	
2-53			洗面所	3.2㎡	
2-54			台所	6.9㎡	
2-55			洗面所	5.0㎡	
2-56			トイレ	1.2㎡	
2-57			洗面所	5.0㎡	
2-58			トイレ	1.2㎡	
2-59			洗面所	5.0㎡	
2-60			トイレ	1.2㎡	
2-61			洗面所	5.0㎡	
2-62			トイレ	1.2㎡	

件名	R 6 健康宿舍等内部補修整備	縮尺	図示
図名	整備項目	図面番号	7/29
所属	陸上自衛隊健康軍駐屯地業務隊厚生科		

整備項目						
整理番号	整備内容	整備建物	整備室名	戸あたり整備数量	備考	
3-1	天井 NAD塗装	健康宿舎 3号棟1.2号室	浴室	2.5㎡		
3-2		健康宿舎 7号棟2.2号室	浴室	2.6㎡		
3-3		健康宿舎 7号棟2.6号室	浴室	2.6㎡		
3-4		健康宿舎 1.1号棟1.2号室	浴室	2.2㎡		
3-5		健康宿舎 1.2号棟3.1号室	浴室	2.2㎡		
3-6		健康宿舎 1.2号棟4.3号室	浴室	2.2㎡		
3-7		健康宿舎 1.3号棟5.4号室	浴室	2.2㎡		
4-1		配管(給湯) SOP塗装	健康宿舎 3号棟1.2号室	洗面配管	1.0㎡	
4-2			健康宿舎 7号棟2.2号室	台所配管	1.8㎡	
4-3			健康宿舎 7号棟2.6号室	便所配管	1.0㎡	
4-4	健康宿舎 1.1号棟1.2号室		便所配管	0.9㎡		
4-5	健康宿舎 1.2号棟3.1号室		便所配管	0.9㎡		
4-6	健康宿舎 1.2号棟4.3号室		便所配管	1.4㎡		
4-7	健康宿舎 1.3号棟5.4号室		便所配管	1.4㎡		
4-8	東本町第2宿舎 4号棟1.2号室		便所配管	0.8㎡		
4-9	東本町第2宿舎 4号棟2.5号室		便所配管	0.8㎡		
4-10	東本町第2宿舎 5号棟3.6号室		便所配管	0.8㎡		
4-11	東本町第2宿舎 5号棟4.3号室	便所配管	0.8㎡			
5-1	壁 ビニルクロス張替	浴室①(6畳)	浴室①(6畳)	12.2㎡		
5-2		和室②(4.5畳)	和室②(4.5畳)	10.9㎡		
5-3		玄関・ホール	玄関・ホール	14.1㎡		
5-4		便所	便所	9.0㎡		
5-5		洗面所	洗面所	12.8㎡		
5-6		台所	台所	9.9㎡		
5-7		北西洋室①	北西洋室①	26.7㎡		
5-8		北東洋室②	北東洋室②	26.7㎡		
5-9		南和室③(6畳)	南和室③(6畳)	16.6㎡		
5-10		台所・リビング	台所・リビング	38.7㎡		
5-11	天井 ビニルクロス張替	玄関・ホール	玄関・ホール	9.0㎡		
5-12		便所	便所	7.3㎡		
5-13		洗面所	洗面所	8.2㎡		
6-1		北洋室①(4.5畳)	北洋室①(4.5畳)	7.0㎡		
6-2		南洋室②(6畳)	南洋室②(6畳)	9.3㎡		
6-3		南和室③(6畳)	南和室③(6畳)	9.3㎡		
6-4		居間	居間	10.6㎡		
6-5		玄関・ホール	玄関・ホール	3.0㎡		
6-6		台所	台所	7.3㎡		
6-7		洋室①(6畳)	洋室①(6畳)	7.9㎡		
6-8	和室②(4.5畳)	和室②(4.5畳)	5.9㎡			
6-9	玄関・ホール	玄関・ホール	3.0㎡			
6-10	便所	便所	1.4㎡			
6-11	洗面所	洗面所	2.1㎡			
6-12	台所	台所	4.6㎡			

整備項目					
整理番号	整備内容	整備建物	整備室名	戸あたり整備数量	備考
6-13	天井 ビニルクロス張替	東本町第2宿舎 4号棟1.2号室	北洋室①(6畳)	8.2㎡	
6-14			北洋室②(4.5畳)	6.7㎡	
6-15			南和室③(6畳)	8.2㎡	
6-16			玄関・ホール	3.0㎡	
6-17			台所・リビング	20.5㎡	
6-18			北洋室①(6畳)	8.2㎡	
6-19			北洋室②(4.5畳)	6.7㎡	
6-20			南和室③(6畳)	8.2㎡	
6-21			玄関・ホール	3.0㎡	
6-22			台所・リビング	20.5㎡	
6-23	天井 ビニルクロス張替	東本町第2宿舎 5号棟3.6号室	北洋室①(6畳)	8.2㎡	
6-24			北洋室②(4.5畳)	6.7㎡	
6-25			南和室③(6畳)	8.2㎡	
6-26			玄関・ホール	3.0㎡	
6-27			台所・リビング	20.5㎡	
6-28			北洋室①(6畳)	8.2㎡	
6-29			北洋室②(4.5畳)	6.7㎡	
6-30			南和室③(6畳)	8.2㎡	
6-31			玄関・ホール	3.0㎡	
6-32			台所・リビング	20.5㎡	
6-33	天井 ビニルクロス張替	東本町第2宿舎 5号棟4.3号室	北洋室①(6畳)	13.0㎡	
6-34			北東洋室②	11.2㎡	
6-35			南和室③(6畳)	10.8㎡	
6-36			台所・リビング	25.2㎡	
6-37			玄関・ホール	4.3㎡	
6-38			便所	1.1㎡	
6-39			洗面所	4.1㎡	

件名	R 6 健康宿舎等内部補修整備	縮尺	図示
図名	整備項目	図面番号	8/29
所属	陸上自衛隊健康軍駐屯地業務隊厚生科		

整備項目				備考
整理番号	整備内容	整備建物	整備品名	数量
7-1			和室①	4枚
7-2			半室物	1枚
7-3		健康宿舎 3号棟1.2号室	和室②	6枚
7-4			和室③	4枚
7-5			半室物	1枚
7-6			半室物	4枚
7-7		健康宿舎 7号棟2.2号室	和室①	1枚
7-8			和室②	6枚
7-9			和室③	6枚
7-10			和室①	4枚
7-11		健康宿舎 7号棟2.3号室	和室②	1枚
7-12			和室③	6枚
7-13			和室①	6枚
7-14			和室②	4枚
7-15		健康宿舎 7号棟2.6号室	和室①	1枚
7-16			和室③	6枚
7-17			和室①	4枚
7-18			和室②	1枚
7-19		健康宿舎 1.0号棟2.2号室	和室③	6枚
7-20			和室①	1枚
7-21			和室②	6枚
7-22			和室③	4枚
7-23		健康宿舎 1.0号棟2.5号室	和室①	6枚
7-24			和室②	6枚
7-25			和室③	4枚
7-26		健康宿舎 1.1号棟1.2号室	和室①	1枚
7-27			和室②	6枚
7-28			和室③	6枚
7-29			和室①	4枚
7-30		健康宿舎 1.2号棟3.1号室	和室②	1枚
7-31			和室③	6枚
7-32			和室①	4枚
7-33			和室②	1枚
7-34		健康宿舎 1.3号棟4.3号室	和室③	6枚
7-35			和室①	6枚
7-36			和室②	6枚
7-37		健康宿舎 1.3号棟5.4号室	和室③	8枚
7-38			和室①	6枚
7-39		東本町第2宿舎4号棟1.2号室	和室②	6枚
7-40		東本町第2宿舎4号棟2.5号室	和室③	6枚
7-41		東本町第2宿舎5号棟4.3号室	和室①	6枚
7-42		水前寺宿舎 3.0.1号室	和室②	6枚

整備項目				備考
整理番号	整備内容	整備建物	整備品名	数量
8-1			和室①	3枚
8-2			和室③	3枚
8-3		健康宿舎 3号棟1.2号室	和室①	2枚
8-4			和室③	2枚
8-5			和室①	2枚
8-6		健康宿舎 7号棟2.2号室	和室③	2枚
8-7			和室①	2枚
8-8			和室③	2枚
8-9			和室①	2枚
8-10		健康宿舎 7号棟2.3号室	和室③	2枚
8-11			和室①	2枚
8-12			和室③	2枚
8-13			和室①	2枚
8-14			和室③	2枚
8-15		健康宿舎 1.0号棟2.2号室	和室①	1枚
8-16			和室③	2枚
8-17			和室①	2枚
8-18			和室③	2枚
8-19			和室①	2枚
8-20		健康宿舎 1.0号棟2.5号室	和室③	1枚
8-21			和室①	2枚
8-22			和室③	2枚
8-23			和室①	2枚
8-24			和室③	2枚
8-25		健康宿舎 1.1号棟1.2号室	和室①	1枚
8-26			和室③	2枚
8-27			和室①	2枚
8-28			和室③	2枚
8-29			和室①	2枚
8-30		健康宿舎 1.2号棟3.1号室	和室③	1枚
8-31			和室①	2枚
8-32			和室③	2枚
8-33			和室①	2枚
8-34			和室③	2枚
8-35		健康宿舎 1.2号棟4.3号室	和室①	1枚
8-36			和室③	2枚
8-37			和室①	2枚
8-38		健康宿舎 1.3号棟5.4号室	和室③	2枚
8-39		東本町第2宿舎4号棟1.2号室	和室①	3枚
8-40			和室③	3枚

※ 各棟・室の機等のサイズは建具表に示す。

件名	R 6 健康宿舎等内部補修整備	縮尺	図示
図名	整備項目	図面番号	9/29
所属	陸上自衛隊健康駐屯地業務隊厚生科		

整備項目

整理番号	整備内容	整備建物	整備品名	整備箇所	整備数量	備考			
11-1	クロス戸換 クロス面取替	健康宿舍15号棟12号室	押重①	天袋	3枚				
11-2				出入口	2枚				
11-3				出入口	4枚				
12-1	クロス戸換 換面取替	水前寺宿舍301号室	押重①	出入口	2枚				
12-2				出入口	4枚				
13-1	クロス戸 両面取替	健康宿舍15号棟12号室	押重①	出入口・押入	2枚	(各1枚)			
13-2				出入口・押入	4枚		(各2枚)		
14-1	板戸塗装	健康宿舍17号棟12号室	押重②	天袋	1枚	片面			
14-2				出入口	2枚		片面		
14-3				出入口	2枚				
14-4				押入れ	2枚				
14-5				出入口	2枚				
14-6				出入口	2枚				
14-7				押入れ	1枚			片面	
14-8				押入れ	2枚				
14-9				天袋	2枚				
14-10				出入口	2枚				
14-11				出入口	1枚				片面
14-12				押入れ	2枚				
14-13	天袋	2枚							
14-14	出入口	1枚							
14-15	出入口	1枚							
14-16	押入れ	2枚							
14-17	天袋	2枚	片面						
14-18	出入口	1枚							
14-19	出入口	1枚							
14-20	押入れ	2枚							
14-21	天袋	2枚							
14-21	出入口	1枚		片面					

※ 各棟・室の鉄等のサイズは建具表に示す。

整備項目

整理番号	整備内容	整備建物	整備品名	整備箇所	整備数量	備考
8-41	換気替	東本町第2宿舍4号棟25号室	和窓③	押入れ	3枚	
8-42				天袋	3枚	
8-43				押入れ	3枚	
8-44				天袋	3枚	
8-45				押入れ	2枚	
8-46				出入口	2枚	
9	換気置 取替	健康宿舍3号棟12号室	和窓②	出入口	1枚	
10-1				出入口	2枚	
10-2				出入口	2枚	
10-3				出入口	1枚	
10-4				出入口	3枚	
10-5				出入口	1枚	
10-6				出入口	1枚	
10-7				出入口	3枚	
10-8				出入口	1枚	
10-9				出入口	1枚	
10-10				出入口	3枚	
10-11				出入口	1枚	
10-12	健康宿舍7号棟22号室	和窓①	和窓②	出入口	1枚	
10-13				出入口	3枚	
10-14				出入口	1枚	
10-15				出入口	1枚	
10-16				出入口	3枚	
10-17				出入口	1枚	
10-18	健康宿舍10号棟22号室	和窓①	和窓②	出入口	1枚	
10-19				出入口	3枚	
10-20				出入口	1枚	
10-21				出入口	1枚	
10-22				出入口	3枚	
10-23				出入口	1枚	
10-24	健康宿舍11号棟12号室	和窓①	和窓②	出入口	1枚	
10-25				出入口	3枚	
10-26				出入口	1枚	
10-27				出入口	1枚	
10-28				出入口	3枚	
10-29				出入口	1枚	
10-30	健康宿舍12号棟31号室	和窓①	和窓②	出入口	1枚	
10-31				出入口	3枚	
10-32				出入口	1枚	
10-33				出入口	1枚	
10-34				出入口	3枚	
10-35				出入口	1枚	
10-36	健康宿舍13号棟54号室	和窓①	和窓②	出入口	1枚	
10-37				出入口	3枚	
10-38				出入口	1枚	
10-39				出入口	1枚	
10-40				出入口	3枚	
10-41				出入口	1枚	
10-42	健康宿舍17号棟12号室	和窓③	和窓④	出入口	1枚	
10-43				出入口	2枚	
10-44				出入口	3枚	
10-45				出入口	1枚	
10-46				出入口	1枚	
10-47				出入口	3枚	
10-48	東本町第2宿舍2号棟32号室	和窓③	和窓④	出入口	1枚	
10-49				出入口	2枚	
10-50				出入口	1枚	
10-51				出入口	1枚	
10-52				出入口	3枚	
10-53				出入口	1枚	
10-54	東本町第2宿舍4号棟12号室	和窓③	和窓④	出入口	1枚	
10-55				出入口	2枚	
10-56				出入口	1枚	
10-57				出入口	1枚	
10-58				出入口	3枚	
10-59				出入口	1枚	
10-60	東本町第2宿舍4号棟25号室	和窓③	和窓④	出入口	1枚	
10-61				出入口	2枚	
10-62				出入口	1枚	
10-63				出入口	1枚	
10-64				出入口	3枚	
10-65				出入口	1枚	
10-66	東本町第2宿舍5号棟36号室	和窓③	和窓④	出入口	1枚	
10-67				出入口	2枚	
10-68				出入口	1枚	
10-69				出入口	1枚	
10-70				出入口	3枚	
10-71				出入口	1枚	
10-72	東本町第2宿舍5号棟43号室	和窓③	和窓④	出入口	1枚	
10-73				出入口	2枚	
10-74				出入口	1枚	
10-75				出入口	1枚	
10-76				出入口	3枚	
10-77				出入口	1枚	

件名	R6健康宿舍等内部補修整備	縮尺	図示
図名	整備項目	図面番号	10/29
所属	陸上自衛隊健康軍駐屯地業務隊厚生科		

各建具表

建具名	数量	挿		挿	挿	挿		挿	挿		挿	挿		挿	挿	挿
		挿	挿			挿	挿		挿	挿		挿	挿			
北和室① 4.5	1枚	挿	挿	挿	挿	挿	挿	挿	挿	挿	挿	挿	挿	挿	挿	挿
南西和室② 6	2枚	挿	挿	挿	挿	挿	挿	挿	挿	挿	挿	挿	挿	挿	挿	挿
南東和室③ 6	1枚	挿	挿	挿	挿	挿	挿	挿	挿	挿	挿	挿	挿	挿	挿	挿
北和室① 4.5	2枚	挿	挿	挿	挿	挿	挿	挿	挿	挿	挿	挿	挿	挿	挿	挿
南西和室② 6	3枚	挿	挿	挿	挿	挿	挿	挿	挿	挿	挿	挿	挿	挿	挿	挿
南東和室③ 6	1枚	挿	挿	挿	挿	挿	挿	挿	挿	挿	挿	挿	挿	挿	挿	挿
北和室① 4.5	2枚	挿	挿	挿	挿	挿	挿	挿	挿	挿	挿	挿	挿	挿	挿	挿
南西和室② 6	2枚	挿	挿	挿	挿	挿	挿	挿	挿	挿	挿	挿	挿	挿	挿	挿
南東和室③ 6	1枚	挿	挿	挿	挿	挿	挿	挿	挿	挿	挿	挿	挿	挿	挿	挿
北和室① 4.5	2枚	挿	挿	挿	挿	挿	挿	挿	挿	挿	挿	挿	挿	挿	挿	挿
南西和室② 6	1枚	挿	挿	挿	挿	挿	挿	挿	挿	挿	挿	挿	挿	挿	挿	挿
南東和室③ 6	2枚	挿	挿	挿	挿	挿	挿	挿	挿	挿	挿	挿	挿	挿	挿	挿
北和室① 4.5	1枚	挿	挿	挿	挿	挿	挿	挿	挿	挿	挿	挿	挿	挿	挿	挿
南西和室② 6	2枚	挿	挿	挿	挿	挿	挿	挿	挿	挿	挿	挿	挿	挿	挿	挿
南東和室③ 6	2枚	挿	挿	挿	挿	挿	挿	挿	挿	挿	挿	挿	挿	挿	挿	挿
北和室① 4.5	2枚	挿	挿	挿	挿	挿	挿	挿	挿	挿	挿	挿	挿	挿	挿	挿
南西和室② 6	1枚	挿	挿	挿	挿	挿	挿	挿	挿	挿	挿	挿	挿	挿	挿	挿
南東和室③ 6	2枚	挿	挿	挿	挿	挿	挿	挿	挿	挿	挿	挿	挿	挿	挿	挿

各建具表

建具名	数量	挿		挿	挿	挿		挿	挿		挿	挿		挿	挿	挿
		挿	挿			挿	挿		挿	挿		挿	挿			
北和室① 4.5	3枚	挿	挿	挿	挿	挿	挿	挿	挿	挿	挿	挿	挿	挿	挿	挿
南西和室② 6	2枚	挿	挿	挿	挿	挿	挿	挿	挿	挿	挿	挿	挿	挿	挿	挿
南東和室③ 4.5	2枚	挿	挿	挿	挿	挿	挿	挿	挿	挿	挿	挿	挿	挿	挿	挿
北和室① 4.5	2枚	挿	挿	挿	挿	挿	挿	挿	挿	挿	挿	挿	挿	挿	挿	挿
南西和室② 6	1枚	挿	挿	挿	挿	挿	挿	挿	挿	挿	挿	挿	挿	挿	挿	挿
南東和室③ 6	2枚	挿	挿	挿	挿	挿	挿	挿	挿	挿	挿	挿	挿	挿	挿	挿
北和室① 4.5	2枚	挿	挿	挿	挿	挿	挿	挿	挿	挿	挿	挿	挿	挿	挿	挿
南西和室② 6	2枚	挿	挿	挿	挿	挿	挿	挿	挿	挿	挿	挿	挿	挿	挿	挿
南東和室③ 6	2枚	挿	挿	挿	挿	挿	挿	挿	挿	挿	挿	挿	挿	挿	挿	挿
北和室① 4.5	1枚	挿	挿	挿	挿	挿	挿	挿	挿	挿	挿	挿	挿	挿	挿	挿
南西和室② 6	2枚	挿	挿	挿	挿	挿	挿	挿	挿	挿	挿	挿	挿	挿	挿	挿
南東和室③ 6	2枚	挿	挿	挿	挿	挿	挿	挿	挿	挿	挿	挿	挿	挿	挿	挿

件名	R 6 健軍信舎等内部補修整備	縮尺	図示
図名	各建具表	図面番号	11/29
所属	陸上自衛隊健軍駐屯地業務隊厚生科		

各建具表

整備建物	整備室	機		機	扉		クロス戸		クロス戸		クロス戸		クロス戸
		押入れ	天袋		両面	出入口	出入口	換面	換面	天袋	換面	換面	
機軍宿舍 1.3号棟 5.4号室	北和室① 6	790 470	790 470	800 1,760	出入口	出入口	出入口	出入口	出入口	出入口	出入口	出入口	出入口等
	南東和室② 8	815 470	800 470	800 1,760	出入口	出入口	出入口	出入口	出入口	出入口	出入口	出入口	出入口等
	南西和室③ 6	790 470	790 470	790 1,760	出入口	出入口	出入口	出入口	出入口	出入口	出入口	出入口	出入口等
機軍宿舍 1.5号棟 1.2号室	北押室① 4.5	790 440	790 440	800 1,760	出入口	出入口	出入口	出入口	出入口	出入口	出入口	出入口	出入口等
	南東押室② 6	790 440	790 440	775 1,760	出入口	出入口	出入口	出入口	出入口	出入口	出入口	出入口	出入口等
	南和室③ 6	790 440	790 440	800 1,760	出入口	出入口	出入口	出入口	出入口	出入口	出入口	出入口	出入口等
機軍宿舍 1.7号棟 1.2号室	南和室④ 6	790 440	790 440	800 1,760	出入口	出入口	出入口	出入口	出入口	出入口	出入口	出入口	出入口等
	南和室⑤ 6	790 440	790 440	790 1,760	出入口	出入口	出入口	出入口	出入口	出入口	出入口	出入口	出入口等
	南和室⑥ 6	790 440	790 440	790 1,760	出入口	出入口	出入口	出入口	出入口	出入口	出入口	出入口	出入口等

各建具表

整備建物	整備室	機		機	扉		クロス戸		クロス戸		クロス戸		クロス戸
		押入れ	天袋		両面	出入口	出入口	換面	換面	天袋	換面	換面	
機軍宿舍 1.1号棟 1.2号室	北和室① 4.5	790 470	790 470	800 1,760	出入口	出入口	出入口	出入口	出入口	出入口	出入口	出入口	出入口等
	南西和室② 6	815 470	800 470	800 1,760	出入口	出入口	出入口	出入口	出入口	出入口	出入口	出入口	出入口等
	南西和室③ 4.5	790 470	790 470	790 1,760	出入口	出入口	出入口	出入口	出入口	出入口	出入口	出入口	出入口等
機軍宿舍 3.1号室	北和室④ 4.5	790 440	790 440	800 1,760	出入口	出入口	出入口	出入口	出入口	出入口	出入口	出入口	出入口等
	南東和室⑤ 6	790 440	790 440	790 1,770	出入口	出入口	出入口	出入口	出入口	出入口	出入口	出入口	出入口等
	南西和室⑥ 6	790 440	790 440	790 1,760	出入口	出入口	出入口	出入口	出入口	出入口	出入口	出入口	出入口等
機軍宿舍 4.3号室	南東和室⑦ 6	790 440	790 440	790 1,770	出入口	出入口	出入口	出入口	出入口	出入口	出入口	出入口	出入口等
	南東和室⑧ 6	790 440	790 440	790 1,760	出入口	出入口	出入口	出入口	出入口	出入口	出入口	出入口	出入口等
	南西和室⑨ 6	790 440	790 440	790 1,760	出入口	出入口	出入口	出入口	出入口	出入口	出入口	出入口	出入口等

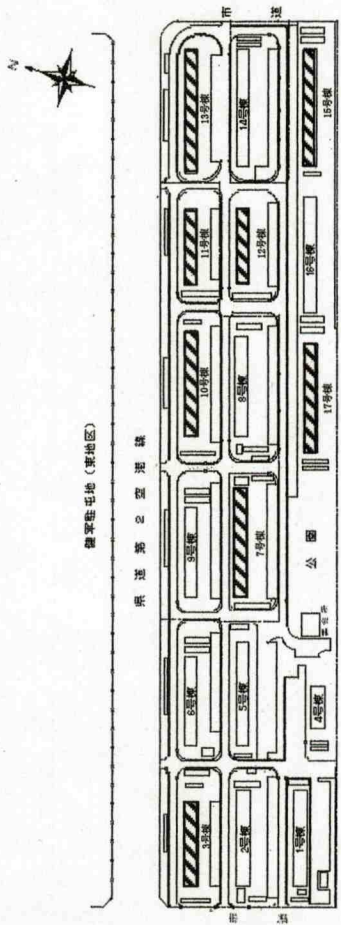
件名	R 6 健軍宿舍等内部補修整備	縮尺	図示
図名	各建具表	図面番号	12/29
所属	陸上自衛隊健軍駐屯地業務隊厚生科		

各建具表

整備建物	整備室	換		換戸扉		クロス戸扉		クロス戸扉		クロス戸扉	
		押入れ	天袋	換面	換戸扉	換面	換戸扉	換面	換戸扉	換面	換戸扉
東本町 第2宿舎 4号棟 32号室	和室② 4.5		天袋	換面 出入口	換戸扉 換面 出入口	クロス戸扉 換面 出入口	クロス戸扉 換面 天袋	クロス戸扉 換面 出入口	クロス戸扉 換面 出入口等		
東本町 第2宿舎 4号棟 1,2号室	南 和室③ 6										
東本町 第2宿舎 4号棟 2,5号室	南 和室③ 6										
東本町 第2宿舎 5号棟 3,6号室	南 和室③ 6										
東本町 第2宿舎 5号棟 4,3号室	南 和室③ 6										
水部寺 第3宿舎 301号室	南 和室③ 6										

件名	R 6 健軍宿舎等内部補修整備	縮尺	図示
図名	各建具表	図面番号	13/29
所属	陸上自衛隊健軍駐屯地業務隊厚生科		

健軍宿舍



健軍宿舍配置図 S=1/X

▨ : 実施箇所

3号棟

46	45	44	43	42	41
36	35	34	33	32	31
26	25	24	23	22	21
16	15	14	13	12	11

12号棟

54	53	52	51
44	43	42	41
34	33	32	31
24	23	22	21
14	13	12	11

7号棟

46	45	44	43	42	41
36	35	34	33	32	31
26	25	24	23	22	21
16	15	14	13	12	11

13号棟

56	55	54	53	52	51
46	45	44	43	42	41
36	35	34	33	32	31
26	25	24	23	22	21
16	15	14	13	12	11

10号棟

46	45	44	43	42	41
36	35	34	33	32	31
26	25	24	23	22	21
16	15	14	13	12	11

15号棟

56	55	54	53	52	51
46	45	44	43	42	41
36	35	34	33	32	31
26	25	24	23	22	21
16	15	14	13	12	11

11号棟

54	53	52	51
44	43	42	41
34	33	32	31
24	23	22	21
14	13	12	11

17号棟

56	55	54	53	52	51
46	45	44	43	42	41
36	35	34	33	32	31
26	25	24	23	22	21
16	15	14	13	12	11

件名	R 6 健軍宿舍等内部補修整備	縮尺	図示
図名	健軍宿舍配置図、部屋番号図	図面番号	14/29
所属	陸上自衛隊健軍駐屯地業務隊厚生科		

室名称	整理番号	整備項目
便所	1-5	壁EP-G塗装
	2-5	天井EP-G塗装
	4-3	配管(鉄部)SOP塗装

室名称	整理番号	整備項目
浴室	1-6	壁EP-G塗装
	3-1	天井NAD塗装

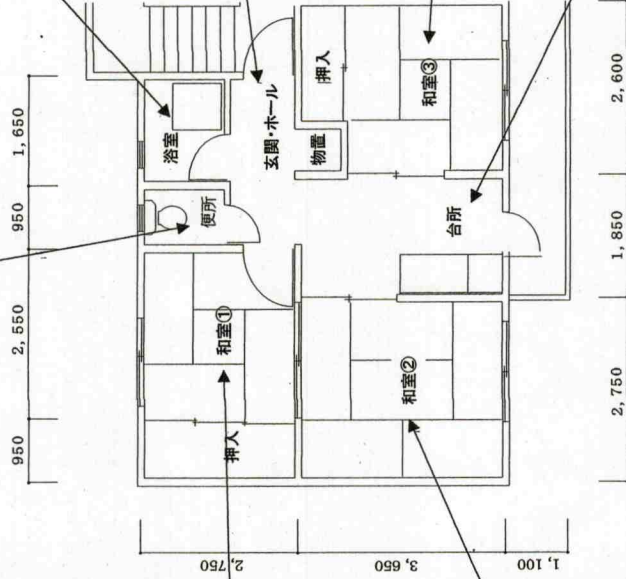
室名称	整理番号	整備項目
和室① 4.5	1-1	壁EP-G塗装
	2-1	天井EP-G塗装
	7-1	畳新調(一畳物)
	7-2	畳新調(半畳物)
	8-1	押入れ換紙張替え
	8-2	天袋換紙張替え
	10-1	扉戸換 換面張替え(出入口)

室名称	整理番号	整備項目
和室② 6	1-2	壁EP-G塗装
	2-2	天井EP-G塗装
	7-3	畳新調(一畳物)
	9	換紙面張替え(出入口)
	10-2	扉戸換 換面張替え(出入口)

室名称	整理番号	整備項目
玄関・ ホール	1-4	壁EP-G塗装
	2-4	天井EP-G塗装
	4-1	配管(鉄部)SOP塗装

室名称	整理番号	整備項目
和室③ 4.5	1-3	壁EP-G塗装
	2-3	天井EP-G塗装
	7-4	畳新調(一畳物)
	7-5	畳新調(半畳物)
	8-3	押入れ換紙張替え
	8-4	天袋換紙張替え
	10-3	扉戸換 換面張替え(出入口)

室名称	整理番号	整備項目
台所	1-7	壁EP-G塗装
	2-6	天井EP-G塗装
	4-2	配管(鉄部)SOP塗装



健軍信舎3号棟(12号室)平面図 S=1: X

室名称	整理番号	整備項目
和室① 4, 6	1-8	壁EP-G塗装
	1-17	壁EP-G塗装
	2-7	天井EP-G塗装
	2-15	天井EP-G塗装
	7-6	畳新調(1畳物)
	7-14	畳新調(半畳物)
7-7	畳新調(半畳物)	
7-15	畳新調(半畳物)	
8-5	押入れ襖紙張替え	
8-6	天袋襖紙張替え	
10-4	板戸映 横面張替え(出入口)	
10-10	板戸映 横面張替え(出入口)	

室名称	整理番号	整備項目
和室② 6	1-9	壁EP-G塗装
	1-18	壁EP-G塗装
	2-8	天井EP-G塗装
	2-16	天井EP-G塗装
	7-8	畳新調(1畳物)
	10-5	板戸映 横面張替え(出入口)
10-11	板戸映 横面張替え(出入口)	

室名称	整理番号	整備項目
居間	1-11	壁EP-G塗装
	1-20	壁EP-G塗装
	2-10	天井EP-G塗装
	2-18	天井EP-G塗装

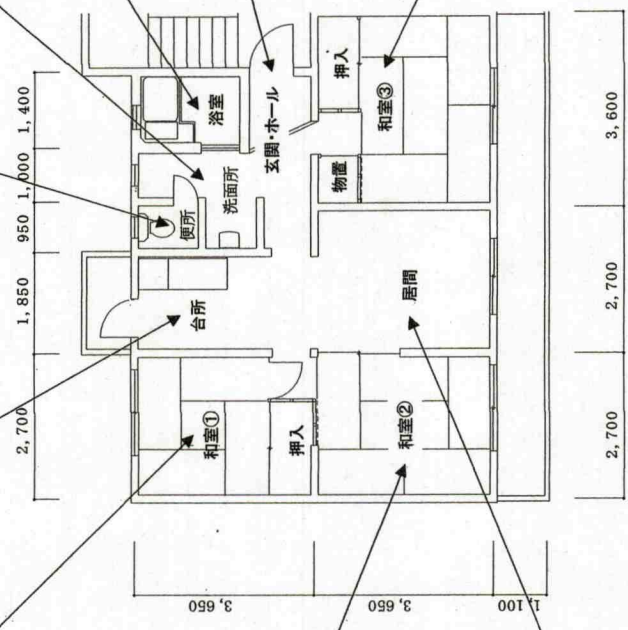
室名称	整理番号	整備項目
台所	1-16	壁EP-G塗装
	1-25	壁EP-G塗装
	2-14	天井EP-G塗装
	2-22	天井EP-G塗装

室名称	整理番号	整備項目
便所	1-13	壁EP-G塗装
	1-22	壁EP-G塗装
	2-12	天井EP-G塗装
	2-20	天井EP-G塗装
	4-4	配管(鉄部) SOP塗装
4-5	配管(鉄部) SOP塗装	

室名称	整理番号	整備項目
浴室	1-15	壁EP-G塗装
	1-24	壁EP-G塗装
	3-2	天井NAD塗装
3-3	天井NAD塗装	

室名称	整理番号	整備項目
玄関・ホール	1-12	壁EP-G塗装
	1-21	壁EP-G塗装
	2-11	天井EP-G塗装
	2-19	天井EP-G塗装

室名称	整理番号	整備項目
和室③ 6	1-10	壁EP-G塗装
	1-19	壁EP-G塗装
	2-9	天井EP-G塗装
	2-17	天井EP-G塗装
	7-9	畳新調(1畳物)
	7-16	畳新調(1畳物)
	8-7	押入れ襖紙張替え
	8-8	天袋襖紙張替え
	10-6	板戸映 横面張替え(出入口)
	10-12	板戸映 横面張替え(出入口)

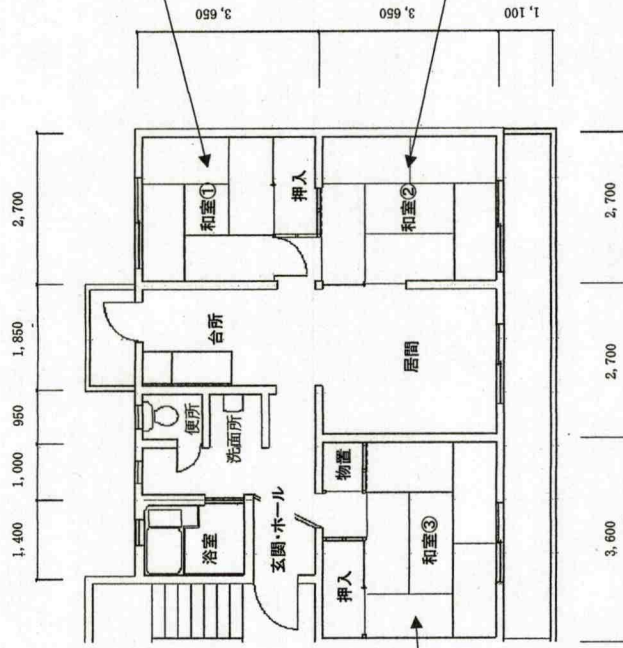


健康宿舍7号棟(22号室・26号室)平面図 S=1:1

※ 図中、整理番号上段が7号棟22号室の整理番号を示す。
 図中、整理番号下段が7号棟26号室の整理番号を示す。

室名称	整理番号	整備項目
和室①	7-10	畳新調 (1星物)
	7-11	畳新調 (半星物)
	8-9	押入れ・襦袢紙張替え
	8-10	天袋換紙張替え
	10-7	板戸換 換面張替え (出入口)

室名称	整理番号	整備項目
和室②	7-11.2	畳新調 (1星物)
	10-8	板戸換 換面張替え (出入口)



室名称	整理番号	整備項目
和室③	7-13	畳新調 (1星物)
	8-11	押入れ・襦袢紙張替え
	8-12	天袋換紙張替え
	10-9	板戸換 換面張替え (出入口)

健康信舎7号棟 (23号室) 平面図 S=1:1

件名	R6健康信舎等内部補修整備	縮尺	図示
図名	健康信舎7号棟 (23号室)	図面番号	17/29
陸上自衛隊健康センター地 業務課厚生科厚生班			

室名称	整理番号	整備項目
台所	1-33	壁EP-G塗装
	2-30	天井EP-G塗装

室名称	整理番号	整備項目
便所	1-31	壁EP-G塗装
	2-28	天井EP-G塗装

室名称	整理番号	整備項目
洗面所	1-32	壁EP-G塗装
	2-29	天井EP-G塗装

室名称	整理番号	整備項目
和室① 4.5	1-26	壁EP-G塗装
	2-23	天井EP-G塗装
	7-17	畳新調 (1畳物)
	7-25	畳新調 (1畳物)
	7-18	畳新調 (半畳物)
	7-26	畳新調 (半畳物)
	8-13	押入れ襖紙張替え
	8-23	押入れ襖紙張替え
	8-14	天袋襖紙張替え
	8-24	天袋襖紙張替え
10-13	板戸横 横面張替え (出入口)	
10-19	板戸横 横面張替え (出入口)	

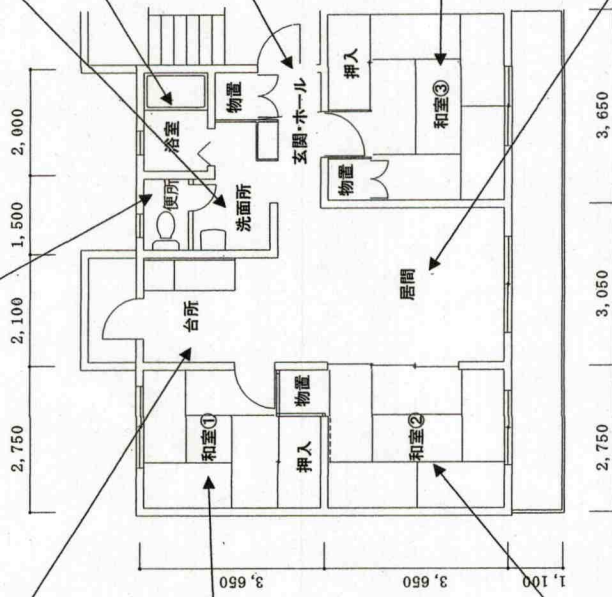
室名称	整理番号	整備項目
和室② 6	1-27	壁EP-G塗装
	2-24	天井EP-G塗装
	7-19	畳新調 (1畳物)
	7-27	畳新調 (1畳物)
	8-15	押入れ襖紙張替え
	8-25	押入れ襖紙張替え
	10-14	板戸横 横面張替え (出入口)
	10-20	板戸横 横面張替え (出入口)

室名称	整理番号	整備項目
浴室	3-4	天井NAD塗装

室名称	整理番号	整備項目
玄関・ホール	1-30	壁EP-G塗装
	2-27	天井EP-G塗装

室名称	整理番号	整備項目
和室③ 6	1-28	壁EP-G塗装
	2-25	天井EP-G塗装
	7-20	畳新調 (1畳物)
	7-28	畳新調 (1畳物)
	8-16	押入れ襖紙張替え
	8-26	押入れ襖紙張替え
	8-17	天袋襖紙張替え
	8-27	天袋襖紙張替え
10-15	板戸横 横面張替え (出入口)	

室名称	整理番号	整備項目
居間	1-29	壁EP-G塗装
	2-26	天井EP-G塗装



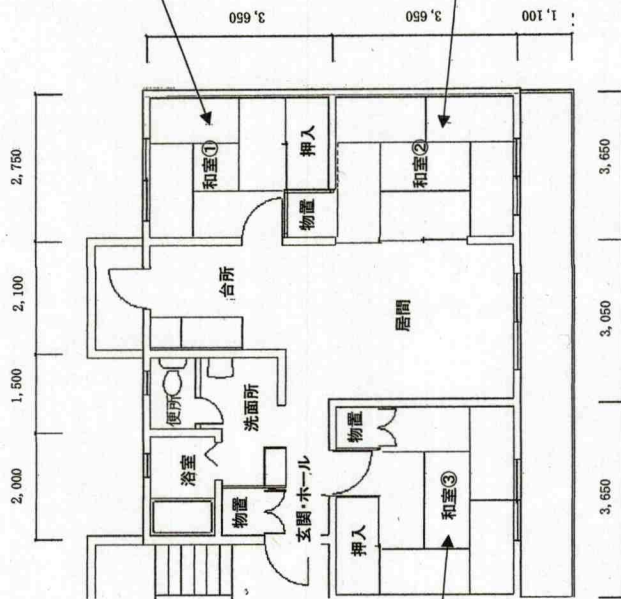
健康信舎10号棟 (22号室) 11号棟 (12号室) 平面図 S=1:X

件名	R6健康信舎等内部補修整備	縮尺	図示
図名	健康信舎10号棟 (22号室)、11号棟 (12号室) 平面図	図面番号	18/29
陸上自衛隊健康信舎 業務課厚生科厚生班			

※ 図中、整理番号上段が10号棟22号室の整理番号を示す。図中、整理番号下段が11号棟12号室の整理番号を示す。

室名称	整理番号	整備項目
和室①	7-21	畳新調 (1畳物)
	7-22	畳新調 (半畳物)
	8-18	押入れ換紙張替え
	8-19	天袋換紙張替え
	10-16	板戸換 換面張替え (出入口)

室名称	整理番号	整備項目
和室②	7-23	畳新調 (1畳物)
	8-20	押入れ換紙張替え
	10-17	板戸換 換面張替え (出入口)



室名称	整理番号	整備項目
和室③	7-24	畳新調 (1畳物)
	8-21	押入れ換紙張替え
	8-22	天袋換紙張替え
	10-18	板戸換 換面張替え (出入口)

健康宿舍10号棟 (25号室) 平面図 S=1 : X

件名	R.C.健康宿舍等内部補修整備	縮尺	図示
図名	健康宿舍10号棟 (25号室) 平面図	図面番号	19/29
脚上自衛隊健康福祉地 業務課厚生科庶務班			

室名称	整理番号	整備項目
台所	1-41	壁EP-G塗装
	1-49	壁EP-G塗装
	2-38	天井EP-G塗装
	2-46	天井EP-G塗装

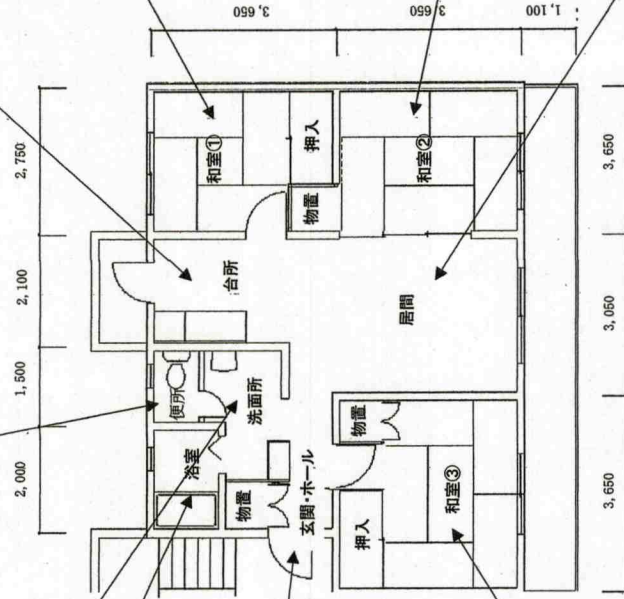
室名称	整理番号	整備項目
便所	1-39	壁EP-G塗装
	1-47	壁EP-G塗装
	2-36	天井EP-G塗装
	2-44	天井EP-G塗装

室名称	整理番号	整備項目
洗面所	1-40	壁EP-G塗装
	1-48	壁EP-G塗装
	2-37	天井EP-G塗装
	2-45	天井EP-G塗装

室名称	整理番号	整備項目
浴室	3-5	天井NAD塗装
	3-6	天井NAD塗装

室名称	整理番号	整備項目
玄関・ホール	1-38	壁EP-G塗装
	1-46	壁EP-G塗装
	2-35	天井EP-G塗装
	2-43	天井EP-G塗装

室名称	整理番号	整備項目
和室③ 6	1-36	壁EP-G塗装
	1-44	壁EP-G塗装
	2-33	天井EP-G塗装
	2-41	天井EP-G塗装
	7-32	畳新調 (1畳物)
	7-36	畳新調 (1畳物)
	8-31	押入れ襦紙張替え
	8-36	押入れ襦紙張替え
	8-32	天袋襦紙張替え
	8-37	天袋襦紙張替え



健康舎12号棟(31号室・43号室)平面図 S=1:Y

室名称	整理番号	整備項目
和室① 4.5	1-34	壁EP-G塗装
	1-42	壁EP-G塗装
	2-31	天井EP-G塗装
	2-39	天井EP-G塗装
	7-29	畳新調 (1畳物)
	7-33	畳新調 (1畳物)
	7-30	畳新調 (半畳物)
	7-34	畳新調 (半畳物)
	8-28	押入れ襦紙張替え
	8-33	天袋襦紙張替え
10-21	10-21	板戸換 換面張替え (出入口)
	10-23	板戸換 換面張替え (出入口)

室名称	整理番号	整備項目
和室② 6	1-35	壁EP-G塗装
	1-43	壁EP-G塗装
	2-32	天井EP-G塗装
	2-40	天井EP-G塗装
	7-31	畳新調 (1畳物)
	7-35	畳新調 (1畳物)
	8-30	押入れ襦紙張替え
	8-35	押入れ襦紙張替え
	10-22	板戸換 換面張替え (出入口)
	10-24	板戸換 換面張替え (出入口)

室名称	整理番号	整備項目
居間	1-37	壁EP-G塗装
	1-45	壁EP-G塗装
	2-34	天井EP-G塗装
	2-42	天井EP-G塗装

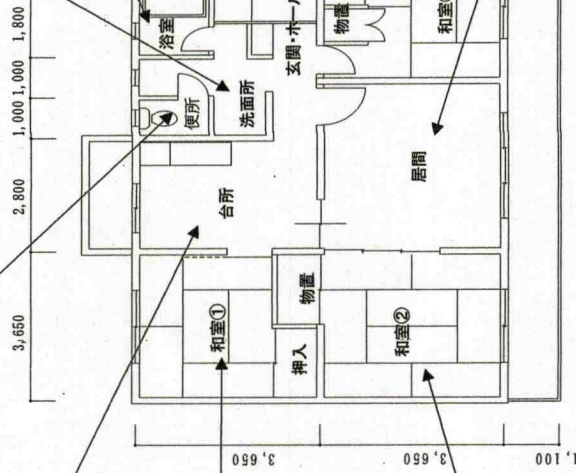
※ 図中、整理番号上段が12号棟31号室の整理番号を示す。
図中、整理番号下段が12号棟43号室の整理番号を示す。

室名称	整理番号	整備項目
台所	1-57	壁EP-G塗装
	2-54	天井EP-G塗装

室名称	整理番号	整備項目
便所	1-55	壁EP-G塗装
	2-52	天井EP-G塗装

室名称	整理番号	整備項目
洗面所	1-56	壁EP-G塗装
	2-53	天井EP-G塗装

室名称	整理番号	整備項目
浴室	3-7	天井NAD塗装



室名称	整理番号	整備項目
和室① ,6	1-50	壁EP-G塗装
	2-47	天井EP-G塗装
	7-37	畳新調(一畳物)
	10-25	板戸横 換面張替え(出入口)

室名称	整理番号	整備項目
和室② ,8	1-51	壁EP-G塗装
	2-48	天井EP-G塗装
	7-38	畳新調(一畳物)
	8-38	押入机機張替え
	10-26	板戸横 換面張替え(出入口)

室名称	整理番号	整備項目
玄関・ホール	1-54	壁EP-G塗装
	2-51	天井EP-G塗装

室名称	整理番号	整備項目
和室③ ,6	1-52	壁EP-G塗装
	2-49	天井EP-G塗装
	10-27	板戸横 換面張替え(出入口)

室名称	整理番号	整備項目
居間	1-53	壁EP-G塗装
	2-50	天井EP-G塗装

健康宿舍13号棟(54号室)平面図 S=1:Y

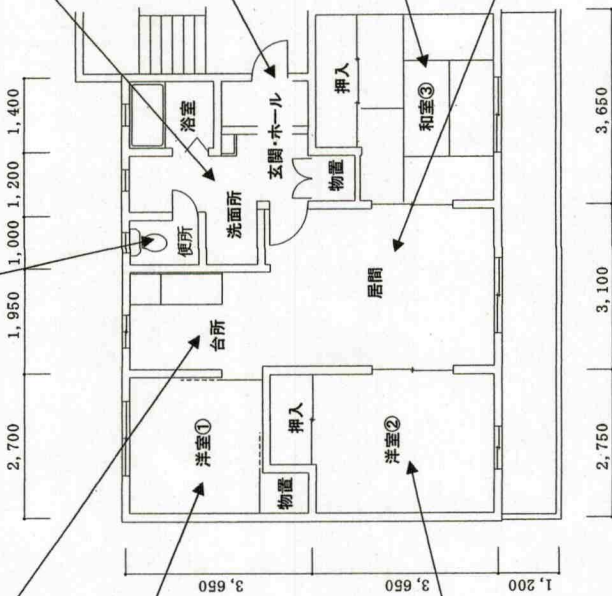
件名	縮尺	図示
R6健康宿舍等内装補修整備		
図名	健康宿舍13号棟(54号室)平面図	図面番号
陸上自衛隊健康福祉部 業務課厚生科厚生班		21/29

室名称	整理番号	整備項目
台所	1-65	壁EP-G塗装
	6-6	天井ビニルクロス張替

室名称	整理番号	整備項目
便所	1-63	壁EP-G塗装
	4-6	配管(鉄部) SOP塗装

室名称	整理番号	整備項目
洗面所	1-64	壁EP-G塗装

室名称	整理番号	整備項目
洋室① 4.5	1-58	壁EP-G塗装
	6-1	天井ビニルクロス張替
	11-1	クロス戸換 クロス面張替え(天袋)
	13-1	クロス戸 両面張替え(出入口・物入)



室名称	整理番号	整備項目
玄関・ホール	1-62	壁EP-G塗装
	6-5	天井ビニルクロス張替

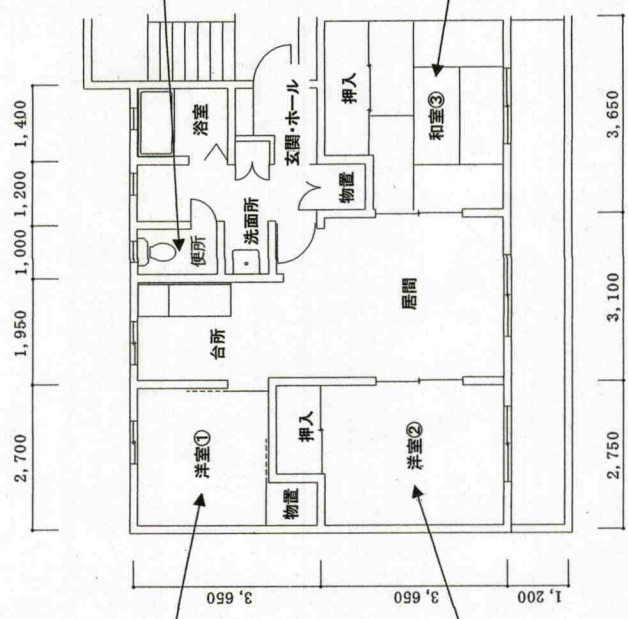
室名称	整理番号	整備項目
和室③	1-60	壁EP-G塗装
	6-3	天井ビニルクロス張替
	11-2	クロス戸換 クロス面張替え(出入口)
	12-1	クロス戸換 両面張替え(出入口)

室名称	整理番号	整備項目
洋室② 6	1-59	壁EP-G塗装
	6-2	天井ビニルクロス張替
	13-2	クロス戸 両面張替え(出入口・物入)

室名称	整理番号	整備項目
居間	1-61	壁EP-G塗装
	6-4	天井ビニルクロス張替

健康宿舍15号棟(12号室)平面図 S=1:X

件名	R6健康宿舍等内部補修整備	縮尺	図示
図名	健康宿舍15号棟(12号室)平面図	図面番号	22/29
随上自衛隊健康駐屯地 業務隊厚生科厚生班			



室名称	整理番号	整備項目
洋室①	14-1	振戸塗装 両面 (出入口)
	14-2	振戸塗装 (天袋)

室名称	整理番号	整備項目
便所	4-7	配管 (排水管) SOP塗装

室名称	整理番号	整備項目
洋室②	14-3	振戸塗装 両面 (出入口)
	14-4	振戸塗装 片面 (押入れ)

室名称	整理番号	整備項目
和室③	10-28	振戸換 換面張替え (出入口)
	14-5	振戸塗装 片面 (出入口)

健康宿舎17号棟 (12号室) 平面図 S=1:X

件名	R6健康宿舎等内部補修整備	縮尺	図示
図名	健康宿舎17号棟 (12号室) 平面図	図面番号	23/29
陸上自衛隊健康福祉地 業務隊厚生科厚生班			

東本町第2宿舍

2号棟

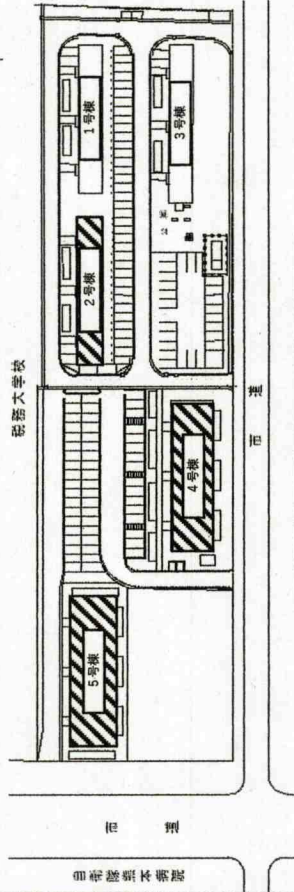
46	45	44	43	42	41
36	35	34	33	32	31
26	25	24	23	22	21
16	15	14	13	12	11

4号棟

56	55	54	53	52	51
46	45	44	43	42	41
36	35	34	33	32	31
26	25	24	23	22	21
16	15	14	13	12	11

5号棟

46	45	44	43	42	41
36	35	34	33	32	31
26	25	24	23	22	21
16	15	14	13	12	11



東本町第2宿舍配置図 S=1/X

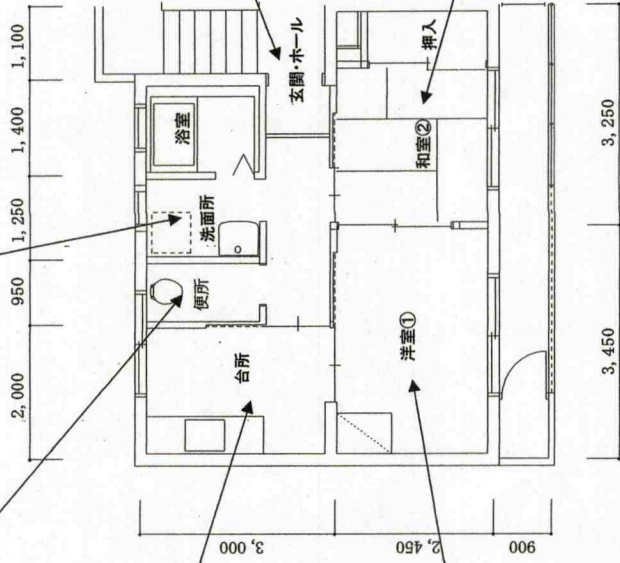
：実施箇所



件名	R 6 健康宿舍等内部補修整備	縮尺	図示
図名	東本町第2 宿舍配置図、部屋番号図	図面番号	24/29
所属	陸上自衛隊健康センター地業務隊厚生科		

室名称	整理番号	整備項目
洗面所	5-5	壁ビニルクロス張替
	6-11	天井ビニルクロス張替

室名称	整理番号	整備項目
便所	5-4	壁ビニルクロス張替
	6-10	天井ビニルクロス張替



室名称	整理番号	整備項目
台所	5-6	壁ビニルクロス張替
	6-12	天井ビニルクロス張替

室名称	整理番号	整備項目
玄関・ホール	5-3	壁ビニルクロス張替
	6-9	天井ビニルクロス張替

室名称	整理番号	整備項目
洋室①	5-1	壁ビニルクロス張替
	6-7	天井ビニルクロス張替

室名称	整理番号	整備項目
和室② 4.5	5-2	壁ビニルクロス張替
	6-8	天井ビニルクロス張替
	10-29	板戸換 換面張替え (出入口)

東本町第2宿舍2号棟(32号室)平面図 S=1:X

件名	R6 陸軍信等内新補修整備	縮尺	図示
図名	東本町第2宿舍2号棟(32号室)平面図	図面番号	25/29
陸上自衛隊陸軍駐屯地 養海隊厚生科厚生班			

室名称	整理番号	整備項目
洋室② 4.5	1-67	壁EP-G塗装
	1-81	
	6-14	天井ビニルクロス張替
	6-24	

室名称	整理番号	整備項目
玄関・ ホール	1-69	壁EP-G塗装
	1-83	
	6-16	天井ビニルクロス張替
	6-26	

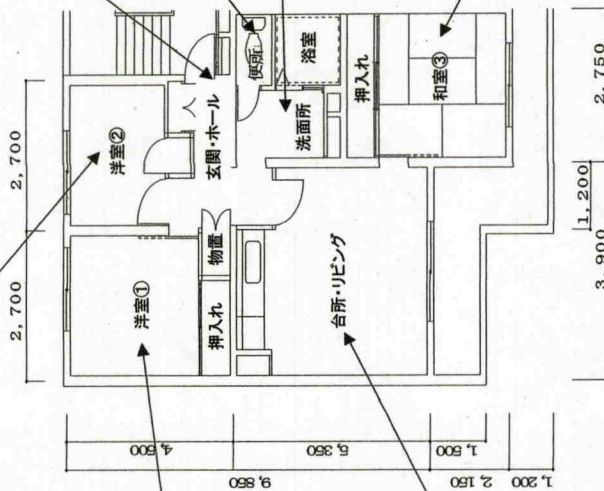
室名称	整理番号	整備項目
洋室① 6	1-66	壁EP-G塗装
	1-80	
	6-13	天井ビニルクロス張替
	6-23	
	14-6	板戸塗装 両面 (出入口)
	14-14	板戸塗装 片面 (押入れ)
洋室③ 6	14-7	板戸塗装 片面 (押入れ)
	14-15	
	14-8	板戸塗装 片面 (天袋)

室名称	整理番号	整備項目
台所・ リビング	1-72	壁EP-G塗装
	1-86	
	6-17	天井ビニルクロス張替
	6-27	

室名称	整理番号	整備項目
便所	1-70	壁EP-G塗装
	1-84	
	2-56	天井EP-G塗装
	2-60	
	4-8	配管 (給排水) SOP塗装
4-10		

室名称	整理番号	整備項目
洗面所	1-71	壁EP-G塗装
	1-85	
	2-55	天井EP-G塗装
	2-59	

室名称	整理番号	整備項目
和室③	1-68	壁EP-G塗装
	1-82	
	6-15	天井ビニルクロス張替
	6-25	
	7-39	畳新調 (一畳物)
	8-39	押入れ襖張替え
	8-40	天袋襖張替え
	10-30	板戸襖 横面張替え (出入口)
	10-32	
	14-9	板戸塗装 片面 (出入口)
	14-17	



東本町第2宿舍4号棟(12号室)5号棟(36号室)平面図 S=1:X

件名	R6 6号宿舎等内部補修整備	縮尺	図示
図名	東本町第2宿舍4号棟(12号室)・5号棟(36号室)平面図	図面番号	26/29
陸上自衛隊熊本駐屯地 業務隊厚生科厚生班			

※ 図中、整理番号上段が4号棟12号室の整理番号を示す。図中、整理番号下段が5号棟36号室の整理番号を示す。

室名称	整理番号	整備項目
玄関・ホール	1-76	壁EP-G塗装
	1-90	
	6-21	天井ビニルクロス張替
	6-31	

室名称	整理番号	整備項目
洋室② 4.5	1-74	壁EP-G塗装
	1-88	
	6-19	天井ビニルクロス張替
	6-29	

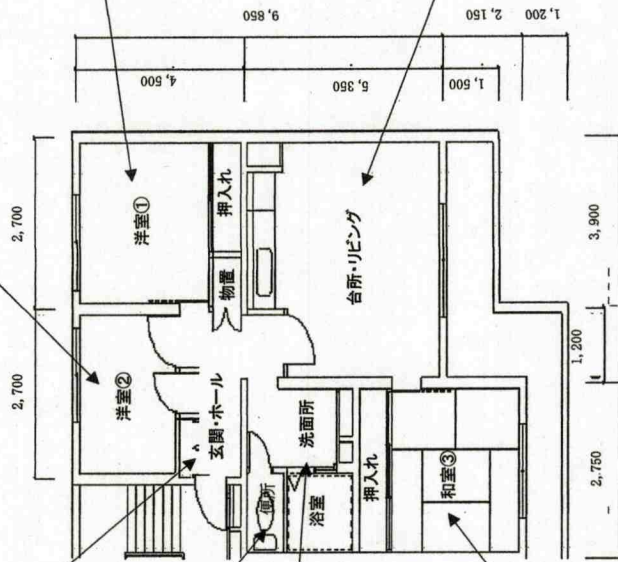
室名称	整理番号	整備項目	
便所	1-77	壁EP-G塗装	
	1-91		
	2-58	天井EP-G塗装	
	2-62		
	4-9		配管(鉄部) SOP塗装
	4-11		

室名称	整理番号	整備項目
洗面所	1-78	壁EP-G塗装
	1-92	
	2-57	天井EP-G塗装
	2-61	

室名称	整理番号	整備項目
和室③	1-75	壁EP-G塗装
	1-89	
	6-20	天井ビニルクロス張替
	6-30	
	7-40	畳新調(1畳物)
	7-41	
	8-41	押入れ・縁紙張替え
	8-43	
	8-42	天袋紙張替え
	8-44	
	10-31	板戸・横面張替え(出入口)
	10-33	
	14-13	板戸塗装 片面(出入口)
	14-21	

室名称	整理番号	整備項目
洋室① 6	1-73	壁EP-G塗装
	1-87	
	6-18	天井ビニルクロス張替
	6-28	
	14-10	板戸塗装 両面(出入口)
	14-18	
	14-11	
	14-19	
14-12	板戸塗装 片面(天袋)	
14-20		

室名称	整理番号	整備項目
台所・リビング	1-79	壁EP-G塗装
	1-93	
	6-22	天井ビニルクロス張替
	6-32	



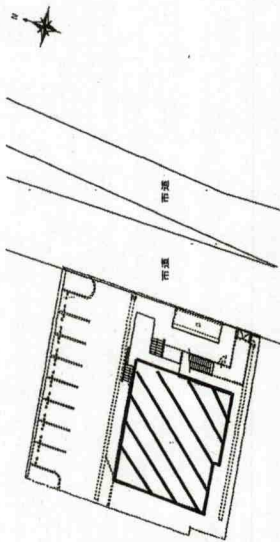
東本町第2倍舎4号棟(25号室)・5号棟(43号室)平面図 S=1:X

件名	R6健康センター内訳補修追加整備	縮尺	図示
図名	東本町第2倍舎4号棟(25号室)5号棟(43号室)平面図	図面番号	27/29
地上自前健康センター地 業務厚生科厚生班			

※ 図中、整理番号上段が4号棟25号室の整理番号を示す。図中、整理番号下段が5号棟43号室の整理番号を示す。

水前寺宿舎

401	402
	302
201	
101	102



水前寺宿舎配置図 S=1/X



: 実施箇所

件名	R6健康宿舎等内部補修整備	縮尺	図示
図名	水前寺宿舎配置図、部屋番号図	図面番号	28/29
所属	陸上自衛隊健康軍駐屯地業務隊厚生科		

室名称	整理番号	整備項目
玄関・ホール	5-11	壁ビニルクロス張替
	6-37	天井ビニルクロス張替

室名称	整理番号	整備項目
洋室①	5-7	壁ビニルクロス張替
	6-33	天井ビニルクロス張替

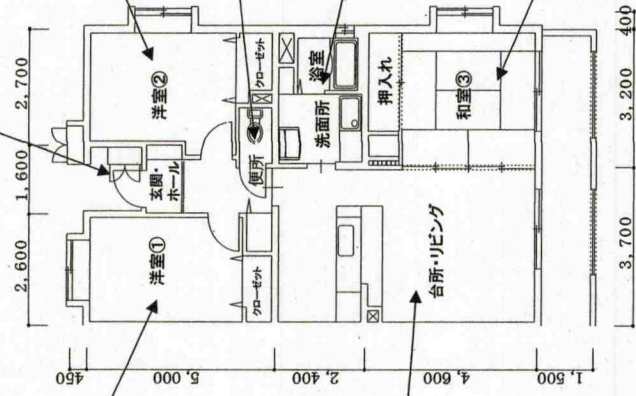
室名称	整理番号	整備項目
洋室②	5-8	壁ビニルクロス張替
	6-34	天井ビニルクロス張替

室名称	整理番号	整備項目
便所	5-12	壁ビニルクロス張替
	6-38	天井ビニルクロス張替

室名称	整理番号	整備項目
台所・リビング	5-10	壁ビニルクロス張替
	6-36	天井ビニルクロス張替

室名称	整理番号	整備項目
洗面所	5-13	壁ビニルクロス張替
	6-39	天井ビニルクロス張替

室名称	整理番号	整備項目
和室③ 6	5-9	壁ビニルクロス張替
	6-35	天井ビニルクロス張替
	7-42	畳新調 (1畳物)
	8-45	押入れ・襦袢張替え
	11-3	クロス戸換 クロス面張替え (出入口)
	12-2	クロス戸換 襦袢張替え (出入口)



水前寺宿舎 (301号室) 平面図 S=1:X

件名	R6健康宿舎等内部補修整備	縮尺	図示
図名	水前寺宿舎 (301号室) 平面図	図面番号	28/29
陸上自衛隊健康福祉地 業務隊厚生科厚生班			