





# 貯蔵庫 A 建具補修工事（その 1）

件名	貯蔵庫 A 建具補修工事（その 1）		図面 No.	1/7
図名	表紙		縮尺	—
業務隊長	管理科長	合議	設計者	
				
陸上自衛隊 与那国駐屯地業務隊			令和6年3月4日	

# 仕様書

1 件名 貯蔵庫A建具補修工事(その1)  
 2 場所 沖縄県八重山郡与那国町与那国3765-1 陸上自衛隊与那国駐屯地

3 概要  
 (1) 鋼製建具撤去新設 一式  
 (2) 照明器具撤去新設 一式

## 4 一般事項

(1) 本件において図面及び特記仕様書に記載なき事項は、次の国土交通省大臣官房官庁営繕部制定標準仕様書による。

- ・ 公共建築工事標準仕様書(建築工事編・電気設備工事編)令和4年版
- ・ 公共建築改修工事標準仕様書(建築工事編・電気設備工事編)令和4年版

- (2) 本件に際し疑義を生じた場合は、監督官と協議しその指示に従うものとする。  
 (3) 本件に際し、仕様書に記載なき事項で取扱い上及び技術的に当然施工すべき事項については、請負者の責任において施工するものとする。  
 (4) 本件に際し、他の構造物等に損傷を与えないよう十分注意するものとし、万一損傷を与えた場合は、請負者の責任において原形復旧するものとする。  
 (5) 本件に際し、事故・火災防止及び第三者への被害等の安全管理には十分注意するものとし、万一災害等が発生した場合は、請負者の責任において処置するとともに、速やかに監督官に報告するものとする。  
 (6) 本件に必要な電気及び水は請負者が負担するものとする。  
 (7) 本件の写真は、施工前、施工中、施工後、主要な施工段階ごと、隠蔽箇所、完成検査状況、全ての使用材料、発生材の搬入集積状況及び監督官の指示する箇所を撮影し、写真台帳(A4版)に整理の上、監督官に提出するものとする。なお、写真データは工事完了後確実に破棄するものとする。  
 (8) 本件に際し、監督官が指示した書類は速やかに作成し提出するものとする。  
 (9) 本件に使用する材料は全て新品とし、監督官の検査を受け合格後使用するものとする。  
 (10) 本件で発生する発生材は、金属類については重量を測定の上、発生材報告書・調書を作成し監督官に提出するものとする。その他の産業廃棄物は分別の上、監督官へ引き渡すものとする。

- (11) 作業終了時は、現場の清掃及び片付けを実施するものとする。  
 (12) 本仕様書に記載されている寸法等は近似値であるため、施工に先立ち原寸を確認するものとする。  
 (13) 受注者は作業開始前に危険予知活動(KY・TBM)を実施し、安全管理を徹底するものとする。  
 (14) 駐屯地への入出門、各施設への立ち入り及び交通規制等、駐屯地内での行動は、駐屯地諸規則並びに監督官の指示に従うものとする。

## (15) 提出書類

ア 請負者は、契約後速やかに次の書類を監督官へ提出するものとする。  
 施工計画書、施工体制台帳(建設業許可通知書の写しを含む。(下請負者共))、施工体系図、計画工程表、現場代理人等通知書、納入仕様書及びその他監督官が指示した書類

イ 請負者は、着工後速やかに着工届(2部)を監督官へ提出するものとする。

ウ 請負者は、監督官による資材検査を受検する際は、検査の前日までに工事材料搬入報告書を監督官へ提出するものとする。

エ 請負者は、完成検査実施前までに次の書類を監督官へ提出するものとする。なお、提出が遅れる書類については事前に監督官へ報告し、承諾を得るものとする。

完成届(2部)、実施工程表、工事写真、発生材報告書・調書、出荷証明書及びその他監督官が指示した書類

## 5 特記事項

- (1) 仮設工  
 既存建具撤去から新設建具の取り付けは連続して行うものとし、開口部の養生は見込まないものとする。  
 (2) 防水工  
 本件で使用するシーリングの規格は「MS-2(2成分形変成シリコーン系)」とする。

## (3) 塗装工

ア 扉面(亜鉛めっき鋼面)の素地ごしらえ

本件の素地ごしらえは「C種」とし、工程は次による。

工程	塗料その他			面の処理
	規格番号	規格名称等	種類	
1	汚れ、付着物除去	—	—	スクレーパー、ワイヤブラシ等で除去
2	油類除去	—	—	弱アルカリ性液で加熱処理後、湯又は水洗い

イ 扉面(亜鉛めっき鋼面)の仕上げ

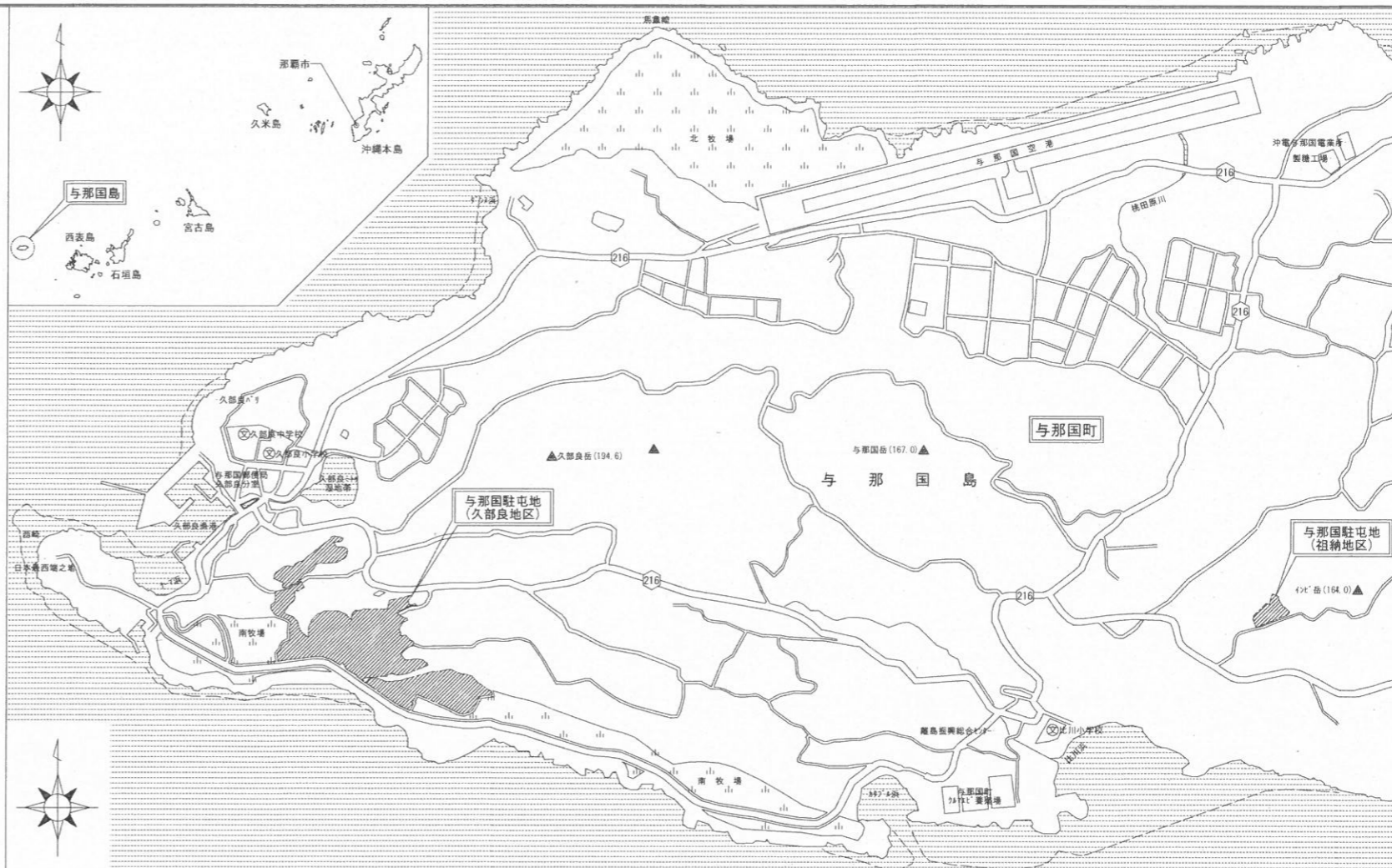
本件の仕上げは「耐候性塗料塗り(DP)」とし、工程は次による。

工程	塗料その他			塗付け量(kg/m <sup>2</sup> )
	規格番号	規格名称	種類	
1	下塗り	JASS 18 M-109	変成エポキシ樹脂プライマー	変成エポキシ樹脂プライマー 0.14
2	研磨紙ざり	—	—	研磨紙P120~220 —
3	中塗り	JIS K 5659	鋼構造物用耐候性塗料	中塗り塗料 0.14
4	上塗り	JIS K 5659	鋼構造物用耐候性塗料	2-FUE 0.10

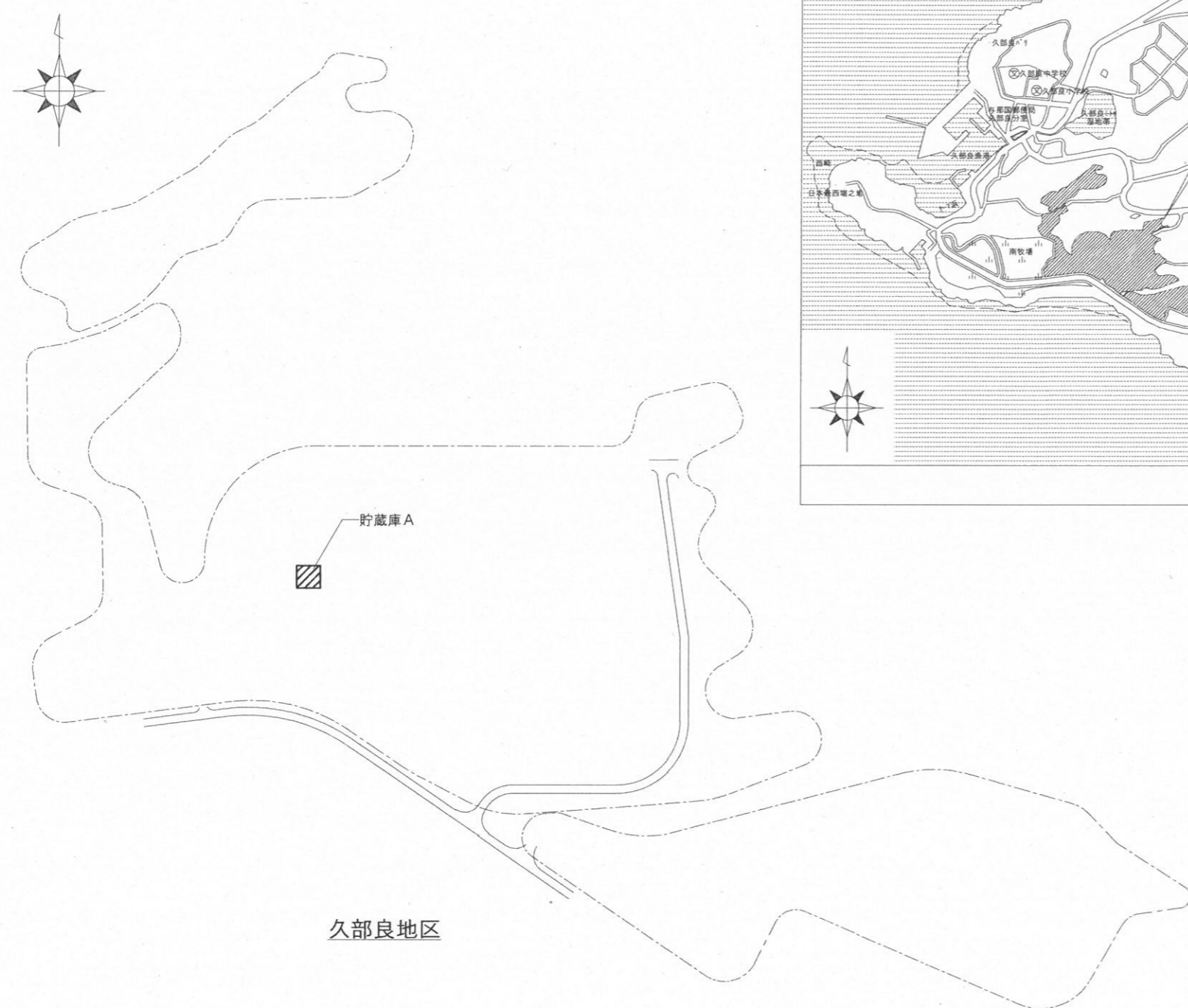
## (4) 電力設備工

本件で設置する照明器具は「LED密閉防雨型・天井直付型(740lm相当)」とする。

件名	貯蔵庫A建具補修工事(その1)	図面No.	2/7
図名	仕様書	縮尺	—
陸上自衛隊 与那国駐屯地業務隊		令和6年3月14日	



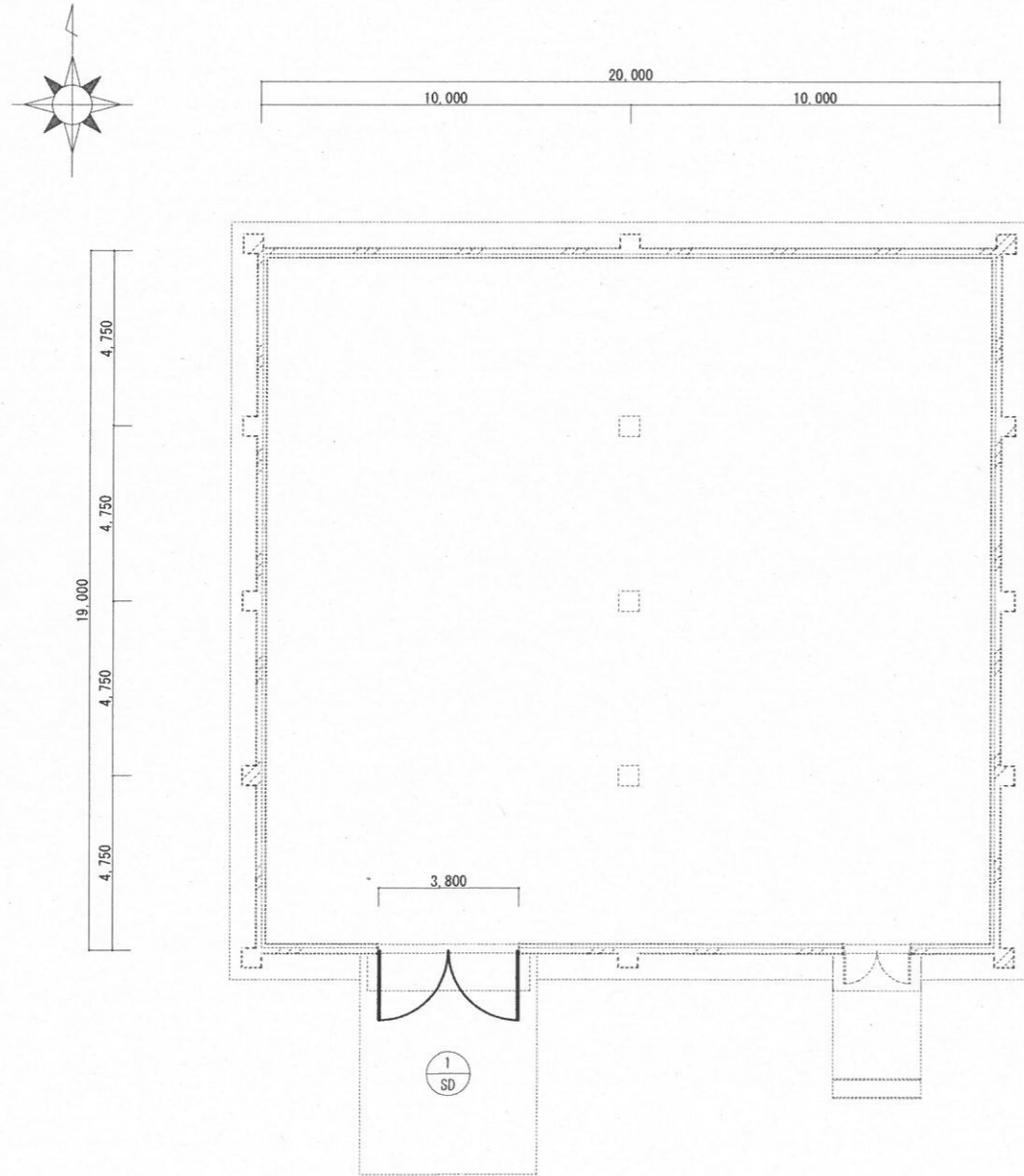
案内図



配置図

件名	貯蔵庫A建具補修工事(その1)	図面No.	3/7
図名	案内図/配置図	縮尺	1/X
陸上自衛隊 与那国駐屯地業務隊			令和6年3月14日

【凡例】			
記号	名称	施工内容	特記
SD-1	鋼製両開きアングル戸	撤去新設	新設SD-1は官給品とし、仕上げは耐候性塗料塗り(DP)とする。

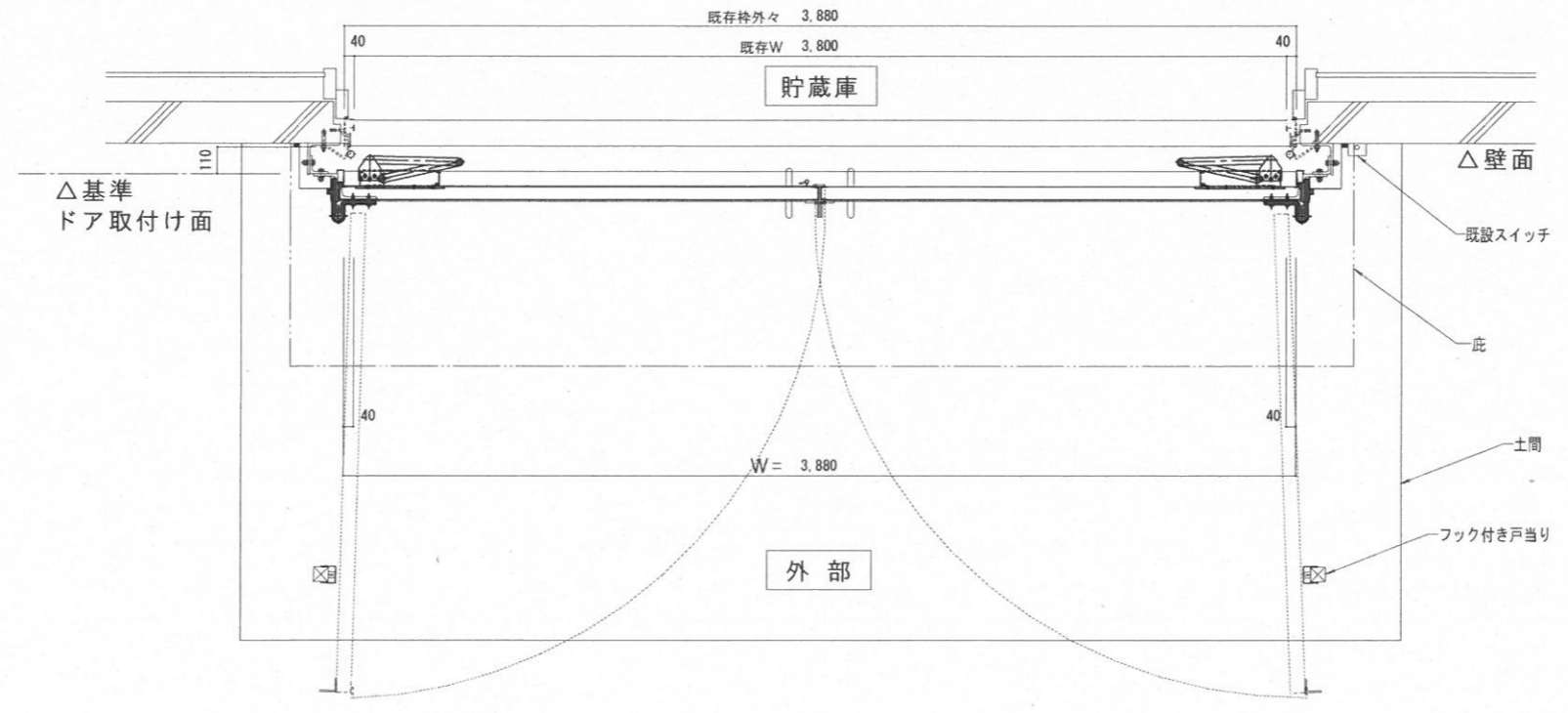
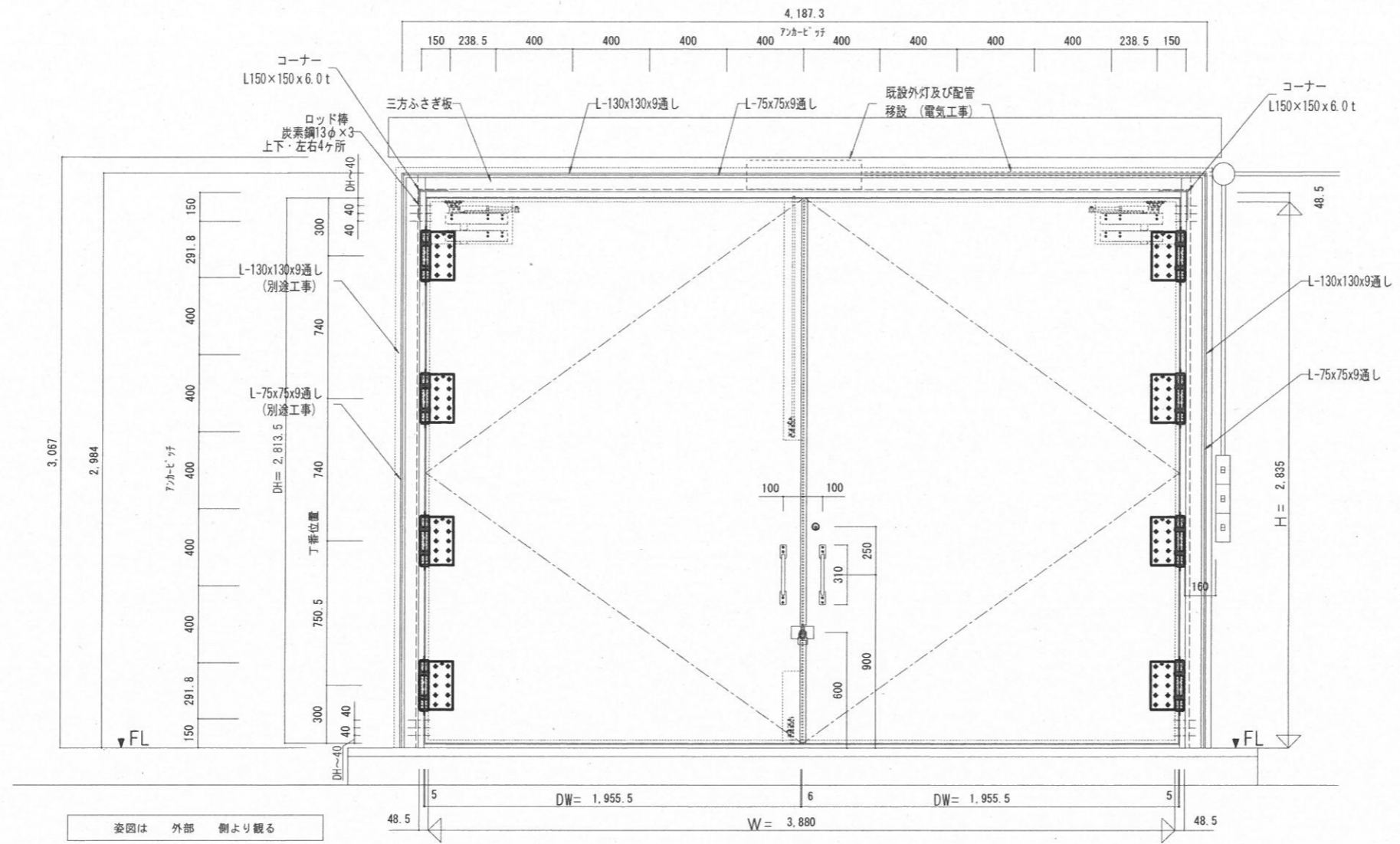


貯蔵庫A平面図 S=1/200

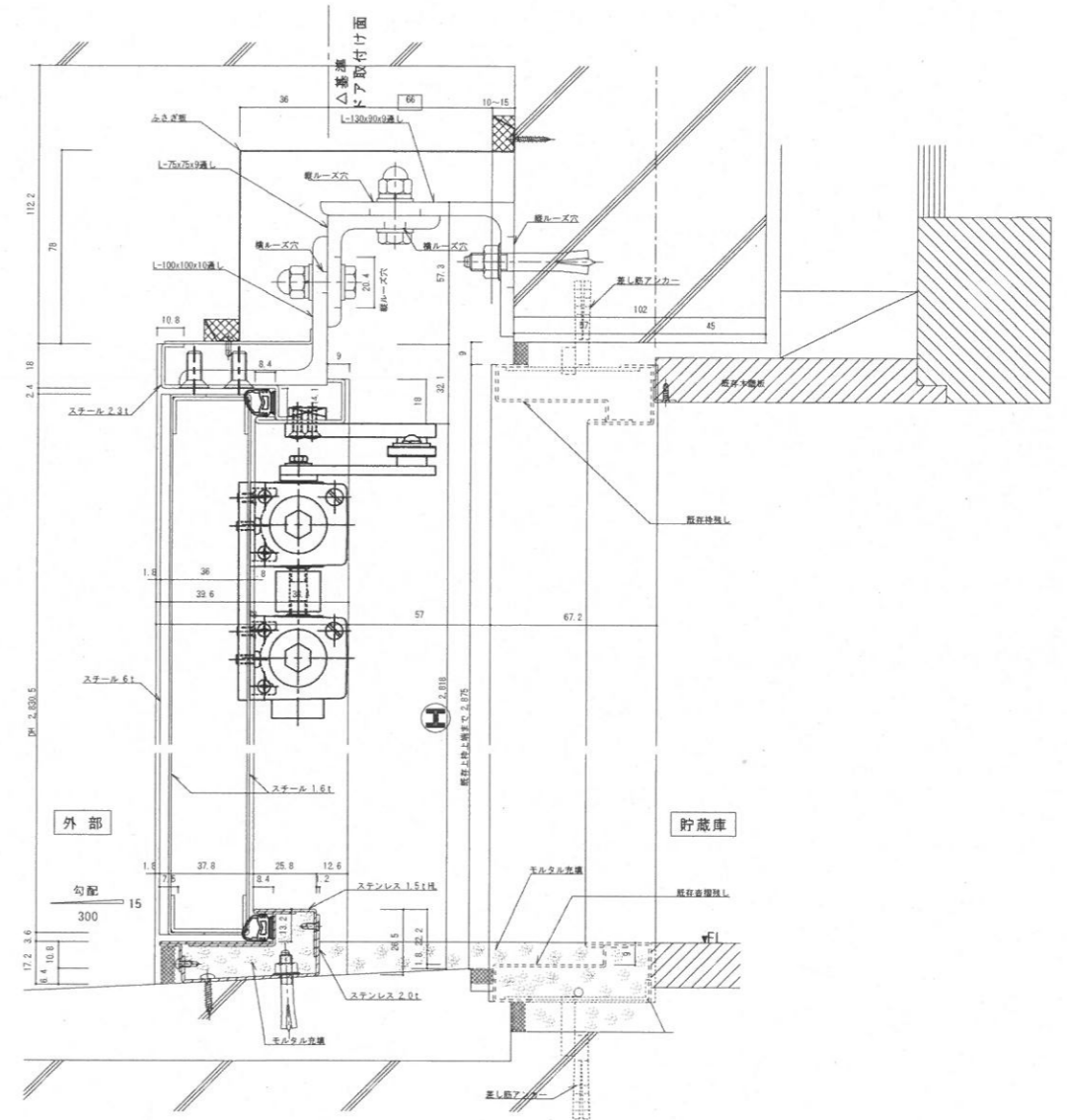
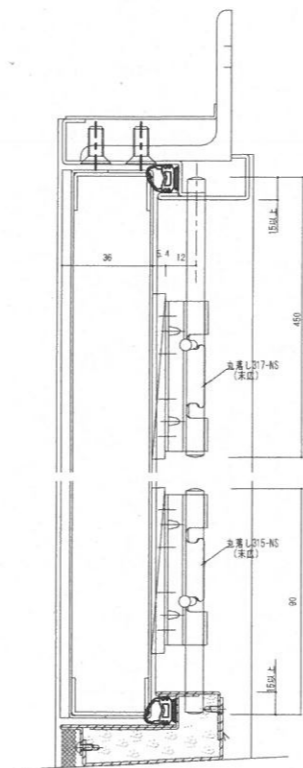
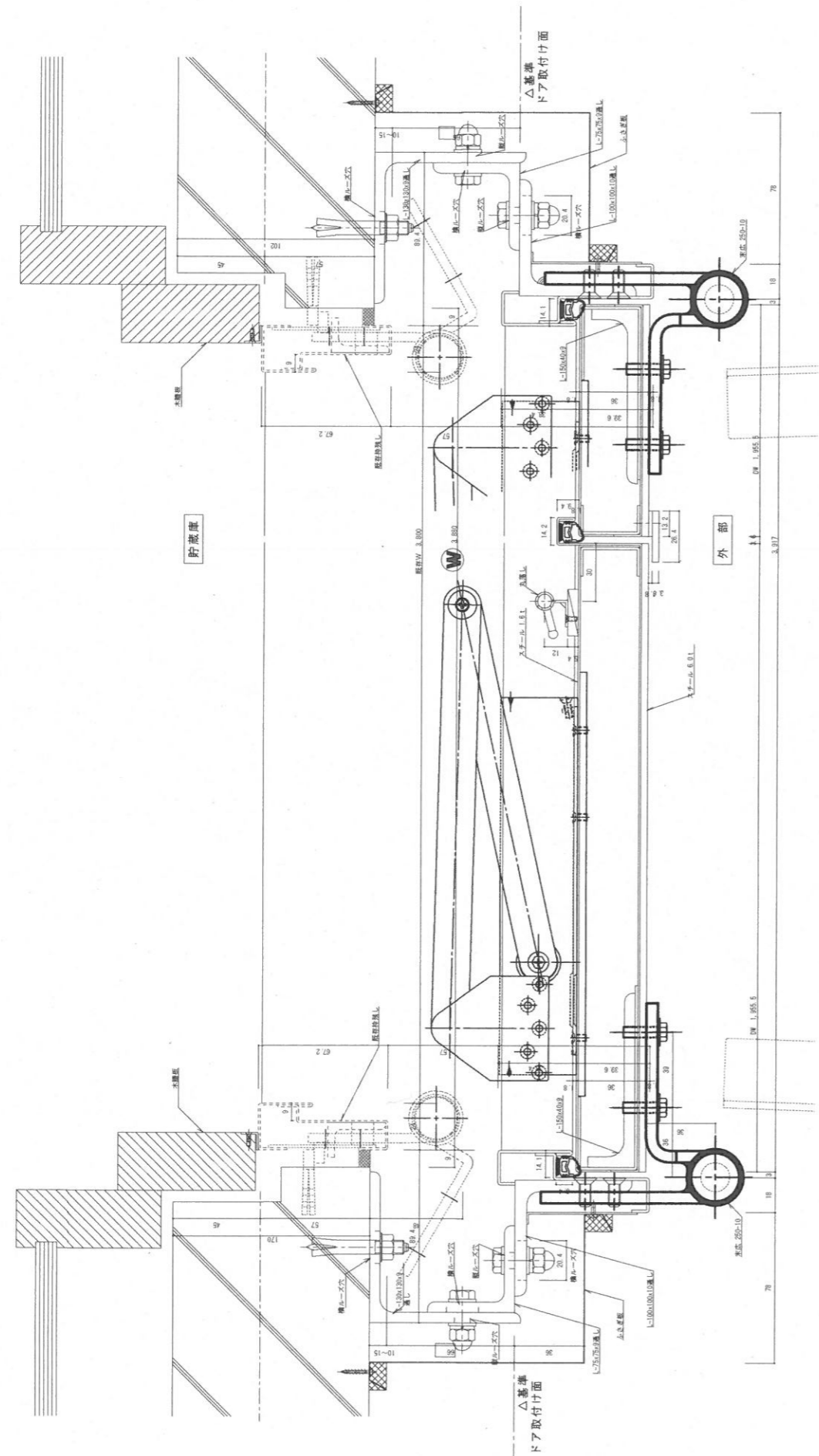
【建具表】

記号・名称	SD-1 鋼製両開きアングル戸 S=1/50	
形状・寸法		
	<p>〈注記〉</p> <ul style="list-style-type: none"> <li>※丁番は、長さ150mm以上の角丁番とし、真棒が容易に抜けないよう加工したものを3箇所以上設けるものとする。</li> <li>※外部に面するビス等の金物は、外部から切断されないように溶接するものとする。</li> <li>※ロッド棒は、炭素鋼を用い、丁番取付位置上下2箇所にてφ13×3本を溶接にて扉側面に取り付けるものとする。</li> <li>※ロッド棒は、受け孔(枠側)に15mm以上はめ込む構造とするものとする。</li> </ul>	
数量・見込	1(官給品)	枠見込み 100
材質・仕上	亜鉛めっき鋼板 DP(錆止め別途)	
付属金物等	SUS大型丁番(×8)、SUS製引手(×4)、トアクローザ(×2) SUS製丸落しφ16(上下×1のみ込み15mm以上)、ロッド棒φ13(3本×4) 外部戸当り(×2)、外部側本締りシリンダ錠(×1) 外部側特殊錠受金物	

件名	貯蔵庫A建具補修工事(その1)	図面No.	4/7
図名	貯蔵庫A平面図/建具表	縮尺	図示
陸上自衛隊 与那国駐屯地業務隊		令和6年3月14日	

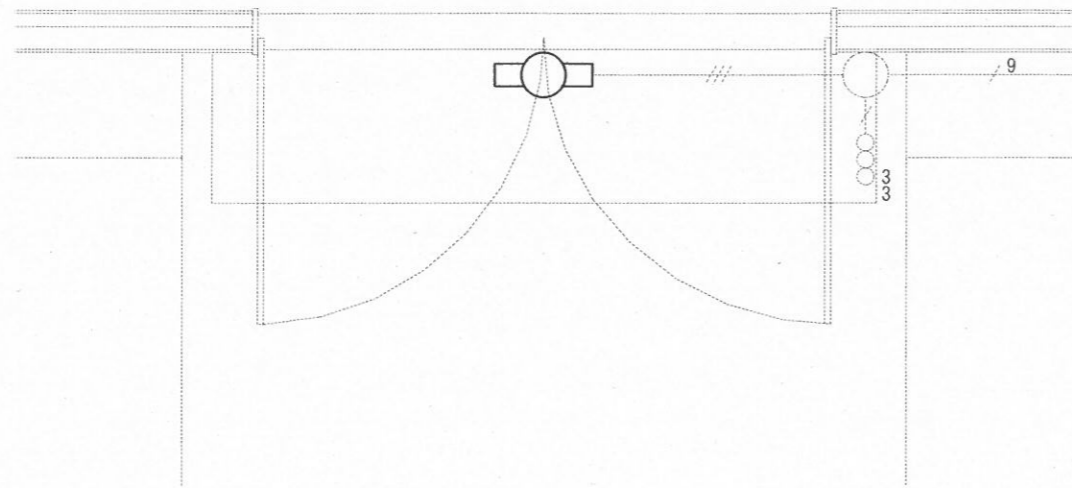


件名	貯蔵庫A 建具補修工事(その1)	図面No.	5/7
図名	新設建具姿図	縮尺	1/30
陸上自衛隊 与那国駐屯地業務隊			令和6年3月14日

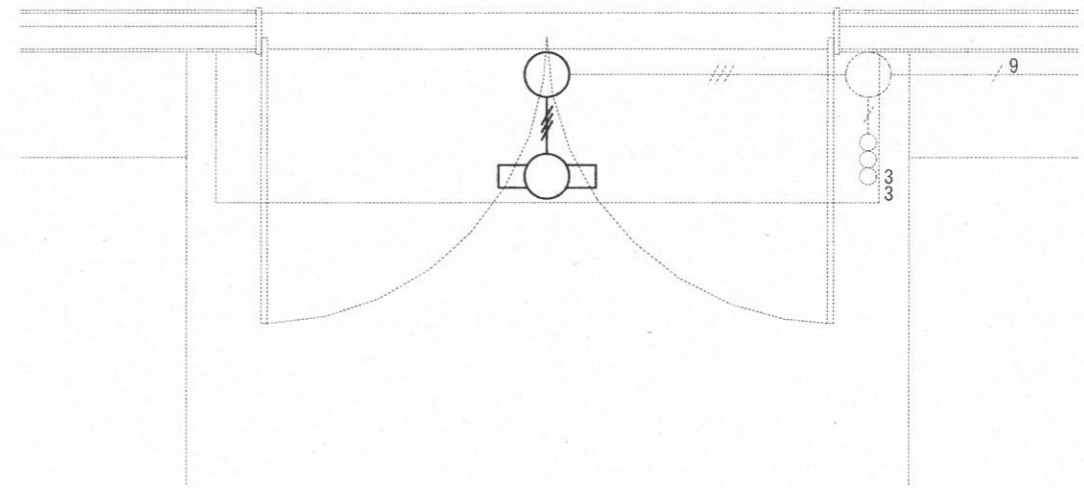


件名	貯蔵庫A 建具補修工事(その1)	図面No.	6/7
図名	新設建具断面図	縮尺	1/X
陸上自衛隊 与那国駐屯地業務隊		令和6年3月14日	

【凡例】		
記号	名称	規格
—/—	EM-IE 1.6×2	(G16) 露出
—//—	EM-IE 1.6×2 E1.6	(G16) 露出
—/—	EM-IE 1.6×8 E1.6	(G28) 露出
⊗	タンブラスイッチ	1P15A・3W15A×2(防雨型)
○	丸型露出ボックス	
□	LED照明器具(密閉防雨型)	



改修前



改修後

件名	貯蔵庫A 建具補修工事(その1)	図面No.	7/7
図名	貯蔵庫A 電灯設備平面図	縮尺	1/50
陸上自衛隊 与那国駐屯地業務隊		令和6年3月14日	