









# 104号隊舎照明器具交換

## 104号隊舎照明器具交換

図面仕様書

件名	作成年月日		令和6年4月		日	図面番号	1/8	
	業務隊長	管理科長	営繕班長	企画				管財主任
								

湯布院駐屯地業務隊

# 仕 様 書

- 1 工事件名 : 104号隊舎照明器具交換
- 2 工事場所 : 大分県由布市湯布院町川上941  
陸上自衛隊湯布院駐屯地 104号隊舎
- 3 工事概要 : 既設蛍光灯器具をLED照明器具への取替を行うものである。

4 一般事項 : (1) 本取替は、本設計図書によるほか公共建築工事標準仕様書（電気設備工事編）並びに通信設備工事編）に基づき実施する。

(2) 本取替に際し、疑義を生じた場合は、係官と協議し施工するものとする。

(3) 本取替の作業写真は、カメラまたはデジタルカメラを使用し、取替前・取替後・主要な作業段階毎・電柱毎隠ぺい箇所・完成後及び係官の指示する箇所を撮影し、製本（A4判）して1部係官に提出する。

(4) 本取替に使用する材料は、全て係官の検査を受け合格品のみを使用する。

(5) 本取替に際し、取り合い及び技術的に当然すべき事項については、請負業者の責任において施工するものとする。

(6) 本取替に際しては、作業範囲以外の箇所に損傷を与えないように十分注意するものとする。万一損傷を与えた場合は、速やかに係官に報告すると共に、請負業者の責任において原状に復旧するものとする。

(7) 本取替に伴い請負業者が部隊制の電気及び水を使用する場合は、係官の承認を受けた後使用し、その後料金を負担するものとする。

(8) 本取替の作業においては、事前に作業計画書及び、工程表を係官と協議して提出する事。

(9) 本取替に伴う発生材は、係官の指示した物については、指定された場所に分類集積するものとする。

5 特記事項 : (1) 本取替の作業にあたり、作業工程圖を係官と締密に行い計画し事務室の運営に配慮する事。

(2) 本取替においての撤去品は金属くずと産業廃棄物の分別を行い、産業廃棄物についてはマニフェストE票の写しを提出する。

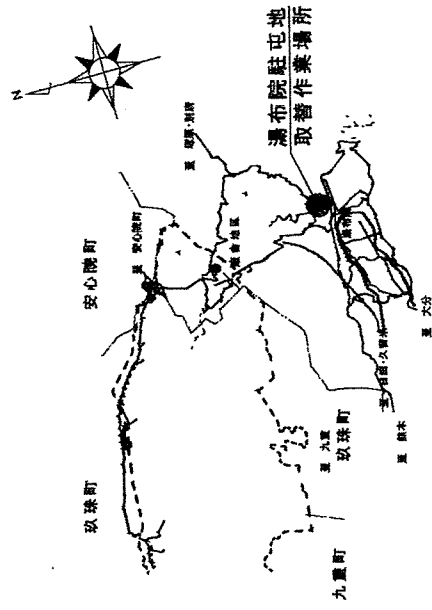
(3) 取替時は電源の確実な遮断を行い活線作業は厳禁とする。部分停電時間は係官と協議し決定する。

(4) 使用するLED照明器具については、既設照明器具付属設備等との整合性を確認し承認図を提出する事。

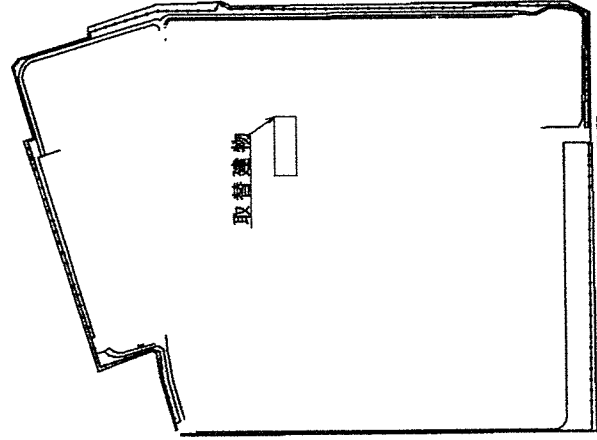
(5) 取替作業実施者は、第1種電気工事士及び第2種電気工事士とし作業員名簿及び免状の写しを提出する事。

(6) 取替作業終了後、各回路毎に絶縁抵抗測定を行い成績書（1部）を提出する。

(7) 取替の際は部屋ごとに入室制限時間及び作業工程上の配慮が必要となる為、取替工程及び取替要領について配慮して実施する事。



案 内 図  
S=1:1X



取替建物配置図  
S=1:1X

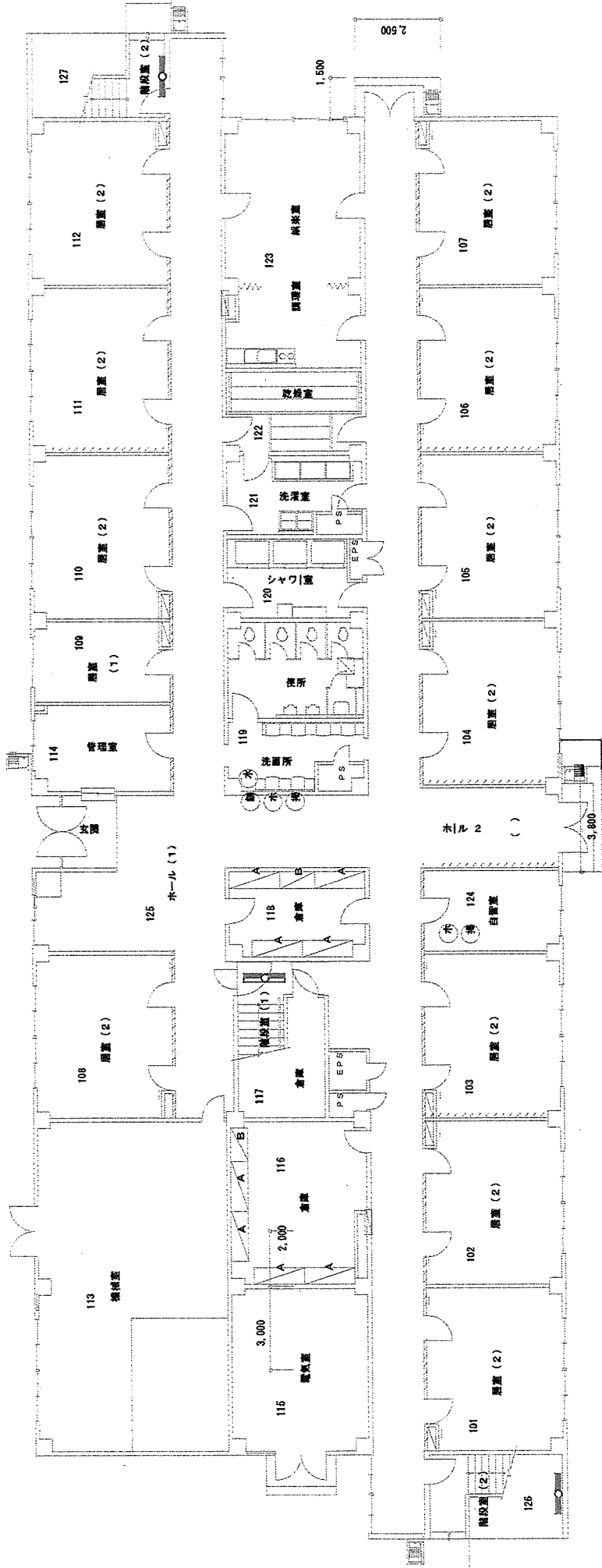
件名	104号隊舎照明器具交換		
図面	仕様書・案内図・配置図		
縮尺	図示	作成年月日	令和6年4月 日
		図面番号	2/8

陸上自衛隊 湯布院駐屯地

### 新旧照明器具一覽表

No	既設器具名称	既設器具品番	容量	既設数量	更新器具品番	更新数量	備考
1	壁直付型 $\Delta$ - $\Delta$ 7 $\Delta$ ト (非常用)	K1-FBF10-401	40W x 1	4	NNCF43255 LE9	4	中央階段 (壁付) 人感センサー付
2	天井直付型 $\Delta$ - $\Delta$ 7 $\Delta$ ト (非常用)	K1-FSS4-402	40W x 2	5	NNCF43255 LE9	5	中央階段 (天井) 人感センサー付
3	防塵防雨壁直付型 $\Delta$ - $\Delta$ 7 $\Delta$ ト (非常用)	SP-4	40W x 1	14	NWFF41739J LE9	14	屋外階段 (壁付)
4	高湿用天井直付型 $\Delta$ - $\Delta$ 7 $\Delta$ ト	SP-1 高湿用402	40W x 2	8	NWFF41300 LE9	8	乾燥室

※ 更新器具品番は、同等品以上とし特定の製造元を指定するものではない。



中央階段		
既設型式	K1-FSS4-402	1
更新型式	NNCF43255 LE9	1

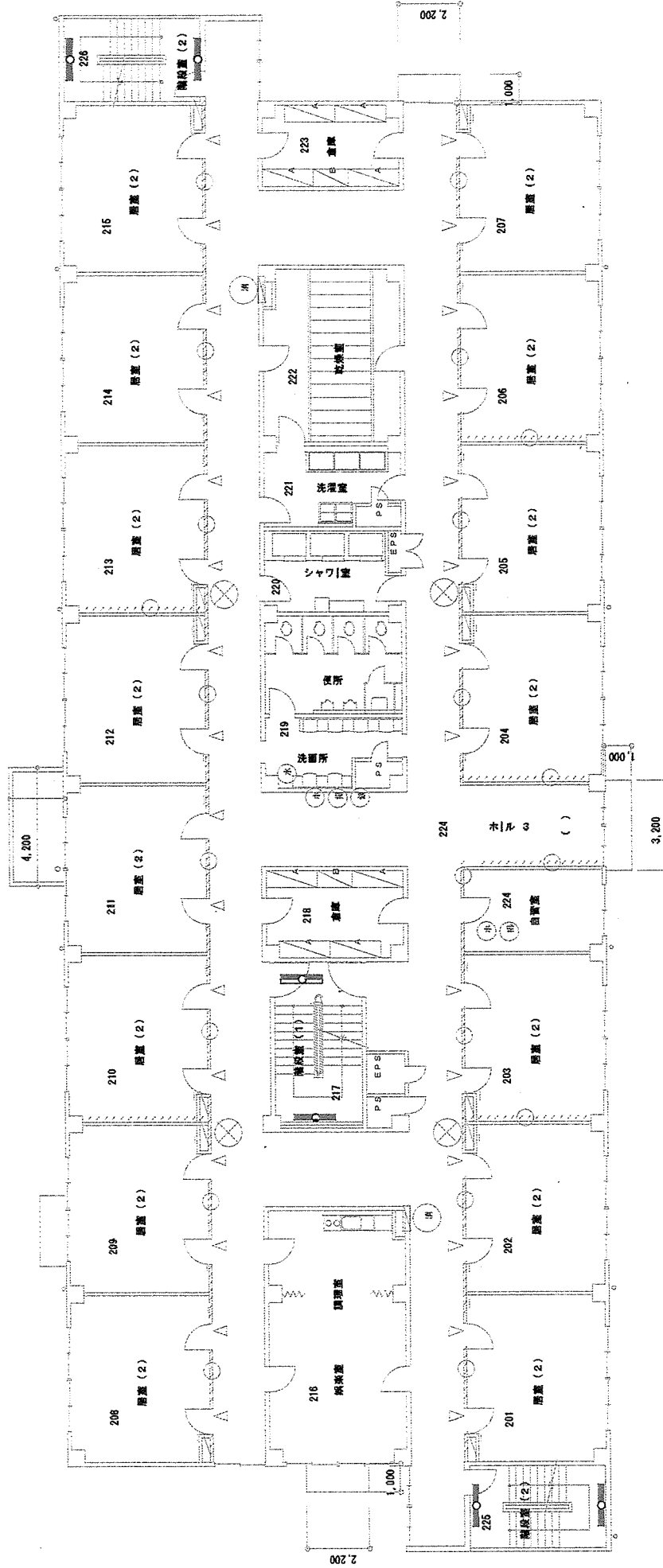
屋外階段		
既設型式	SP-4	2
更新型式	NWFF41739J LE9	2

件名	104号隊舎照明器具交換		
図面	1F平面図	図面番号	3/8
縮尺	S-1:X	作成年月日	令和6年4月 日
陸上自衛隊 瀑布院駐屯地			

屋外階段	
既設型式	SP-4
更新型式	NWFF41739J LE9
	4
	4

中央階段	
既設型式	K1-FSS4-402
更新型式	NNCF43255 LE9
	1
既設型式	K1-FBF10-401
更新型式	NNCF43235 LE9
	1

※ 更新照明器具型式はメーカーを指定するものではない。



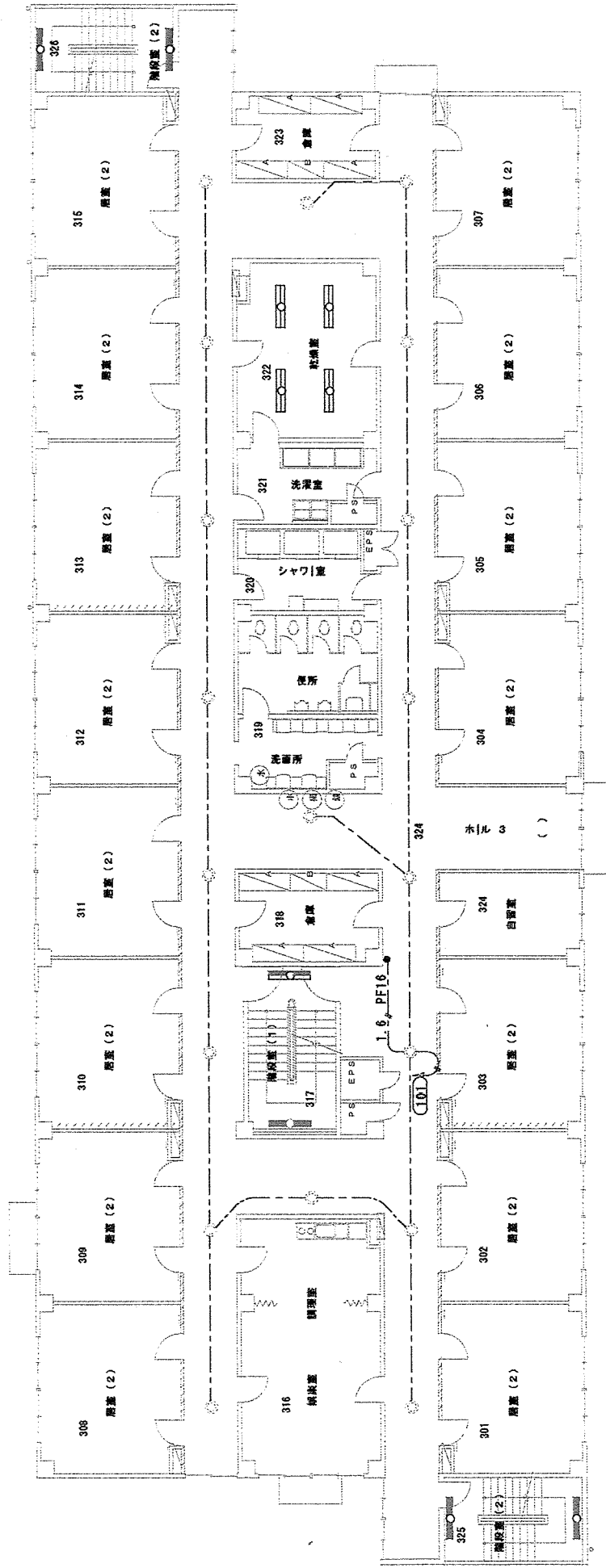
件名	104号隊舎照明器具交換	
図面	2F平面図	図面番号 4/8
縮尺	S-1:X	作成年月日 令和6年4月 日
	陸上自衛隊 湯布院駐屯地	

屋外階段	
既設型式 SP-4	4
更新型式 NMF41739J LE9	4

乾燥室	
既設型式 SP-1 高温用402	4
更新型式 NNFJ41300 LE9	4

中央階段	
既設型式 K1-FSS4-402	1
更新型式 NNGF43255 LE9	1
既設型式 K1-FBF10-401	1
更新型式 NNGF43235 LE9	1

※ 更新照明器具型式はメーカーを指定するものではない。



常夜灯既設配線図

件名 104号隊舎照明器具交換

図面 3F平面図

縮尺 S-1:X

作成年月日 令和6年4月

陸上自衛隊 湯布院駐屯地

図面番号 5/8

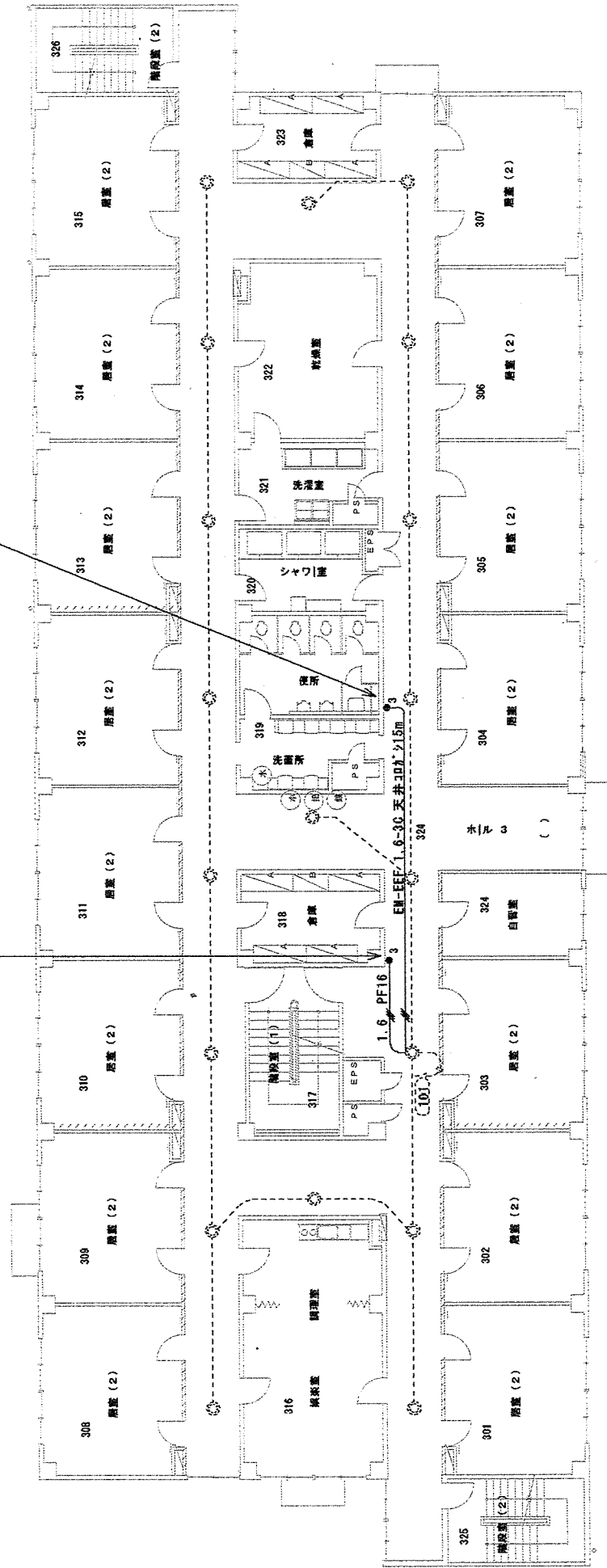
令和6年4月

日

地

常夜灯回路変更 3路入り増設 引下はメタルモールA型とする。  
天井裏配線はEM-EFF1.6-3Cコロボリカシとする。

常夜灯回路変更 3路入り増設  
IV1.6増設



常夜灯改修配線図

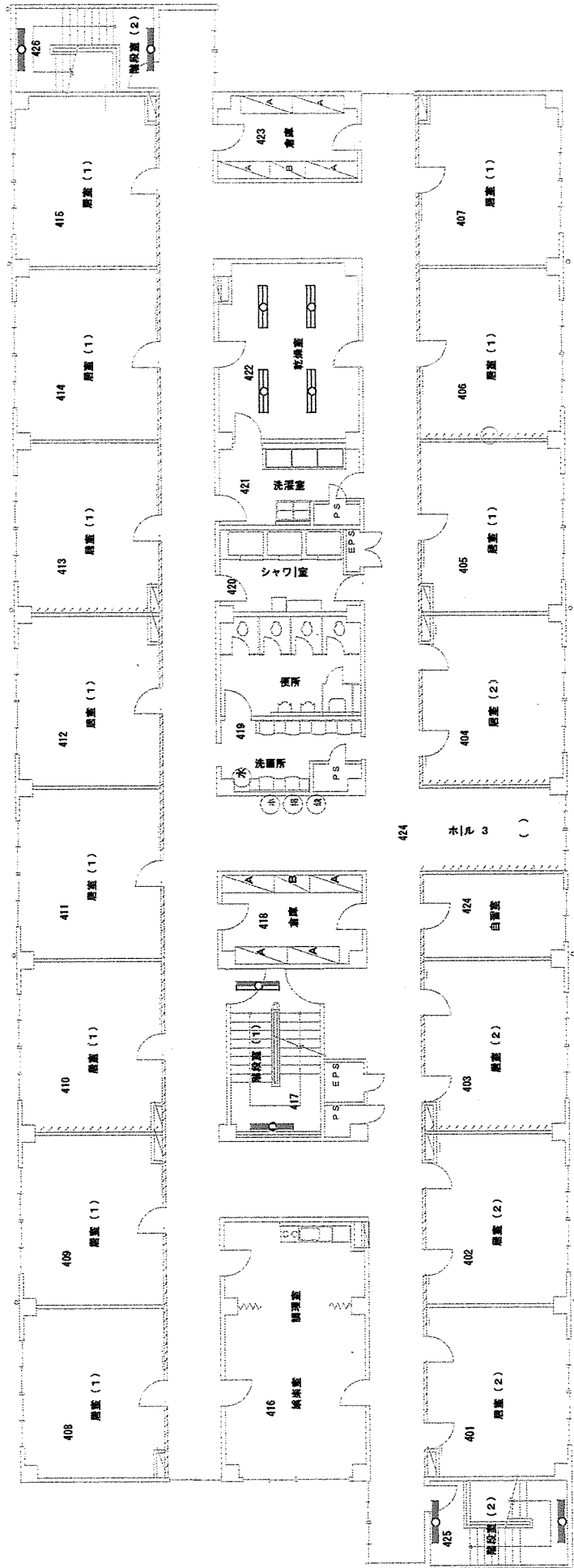
件名	104号隊舎照明器具交換		
図面	3F 常夜灯回路変更図	図面番号	6/8
縮尺	S-1:X	作成年月日	令和6年4月 日
	陸上自衛隊 瀧布院 駐屯地		

屋外階段	
既設型式	SP-4
更新型式	NNFF41739J LE9
	4
	4

乾燥室	
既設型式	SP-1 高温用402
更新型式	NNFJ41300 LE9
	4
	4

中央階段	
既設型式	KI-FSS4-402
更新型式	NNCF43255 LE9
既設型式	KI-FBF10-401
更新型式	NNCF43235 LE9
	1
	1
	1
	1

※ 更新照明器具式はメーカーを指定するものではない。



件名 104号隊舎照明器具交換

図面 4F平面図

図面番号 7/8

縮尺 S-1:X

作成年月日

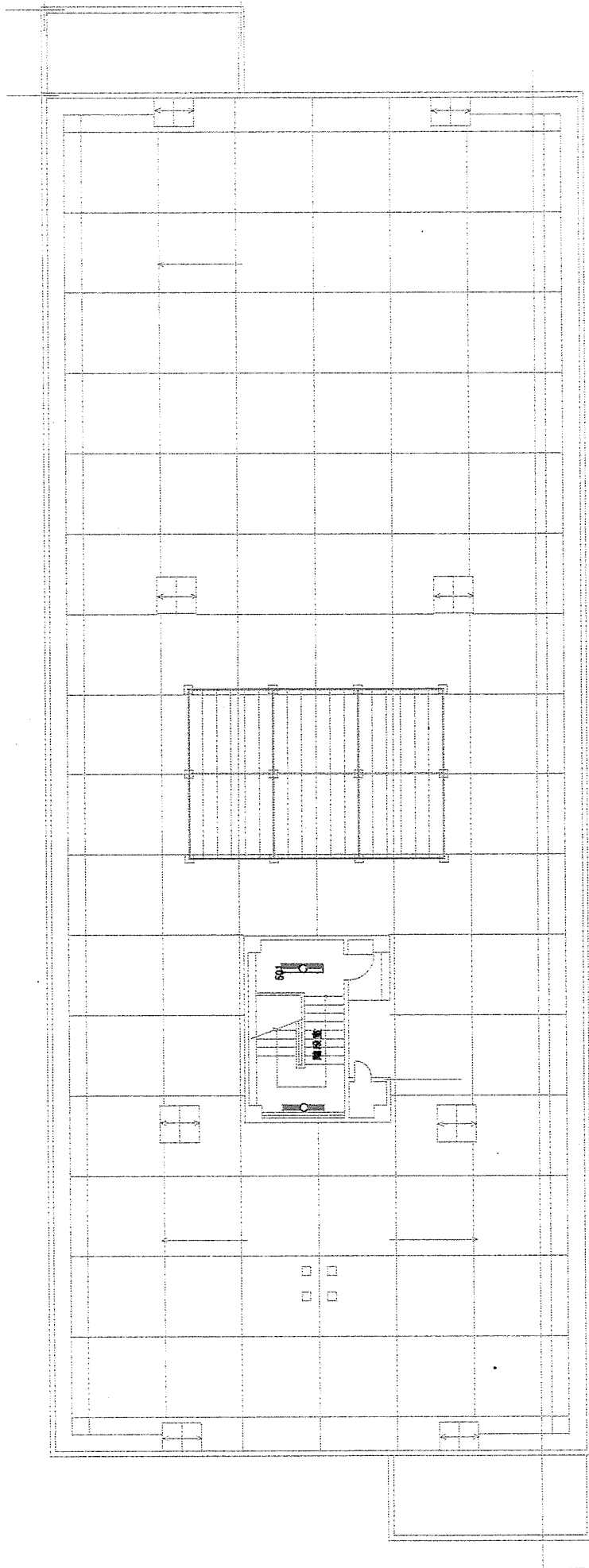
令和6年4月

日

陸上自衛隊 瀑布院 駐屯地

中央階段	
既設型式	K1-FSS4-402
更新型式	NNCF43255 LE9
既設型式	K1-FBF10-401
更新型式	NNCF43235 LE9

※ 更新照明器具型式はメーカーを指定するものではない。



件名 104号隊舎照明器具交換

図面 RF平面図

図面番号 8/8

縮尺 S-1:X

作成年月日 令和6年4月

陸上自衛隊 湯布院駐屯地