





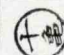
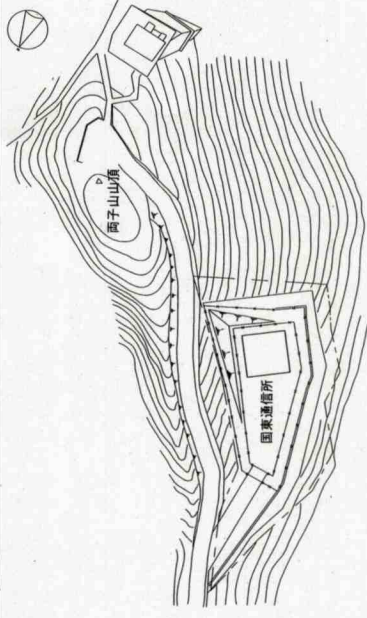


# 令和6年度国東通信所空調機取替

件名	令和6年度国東通信所空調機取替					
図名	紙					
縮尺	図示	年月日	6.4.9	1 / 4		
業務隊長	管理科長	営繕班長	工事企画	施設管理	電気係長	設計者
						
別府駐屯地業務隊						

# 仕 様 書

国東通信所 配置図 (S=1/5,000)



件 名 : 令和6年度国東通信所空調機取替

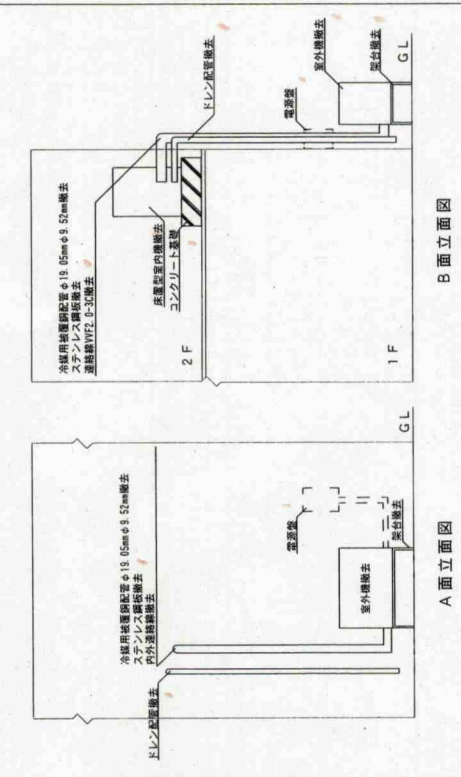
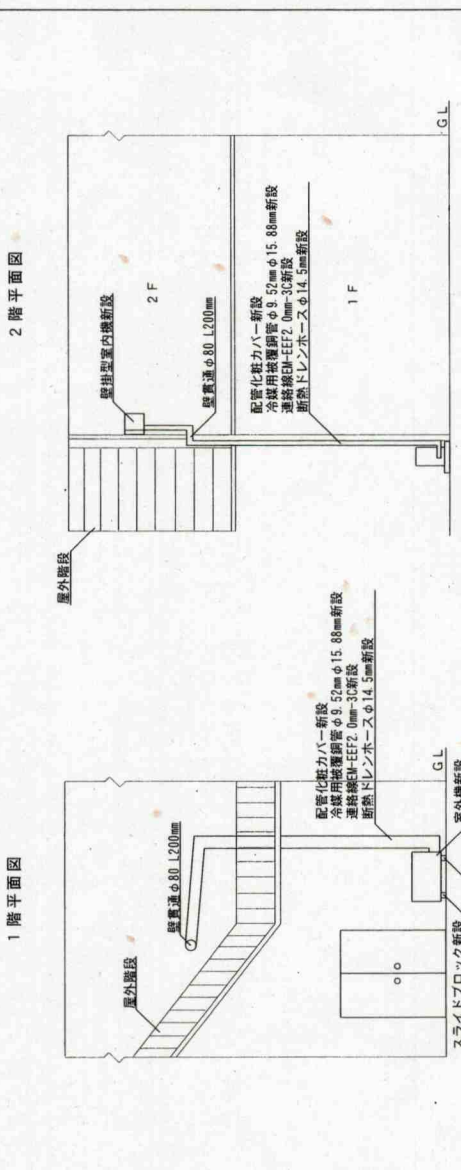
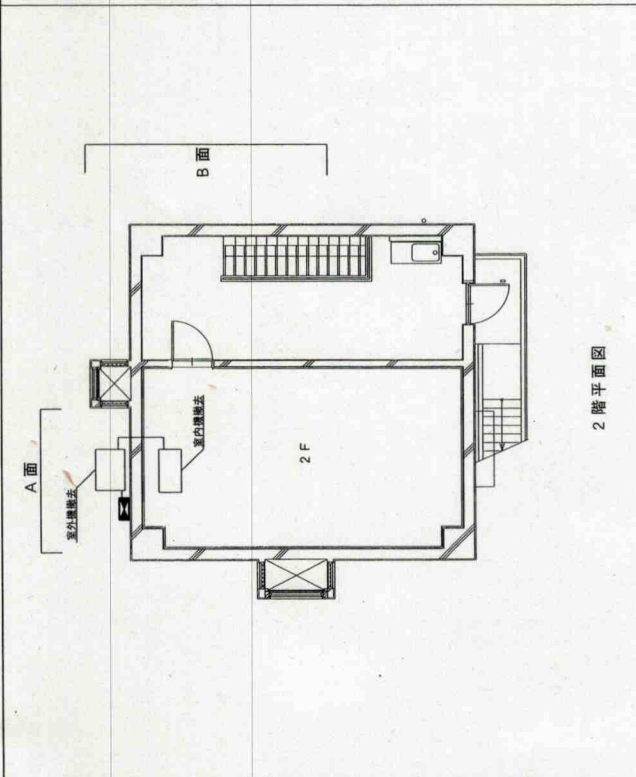
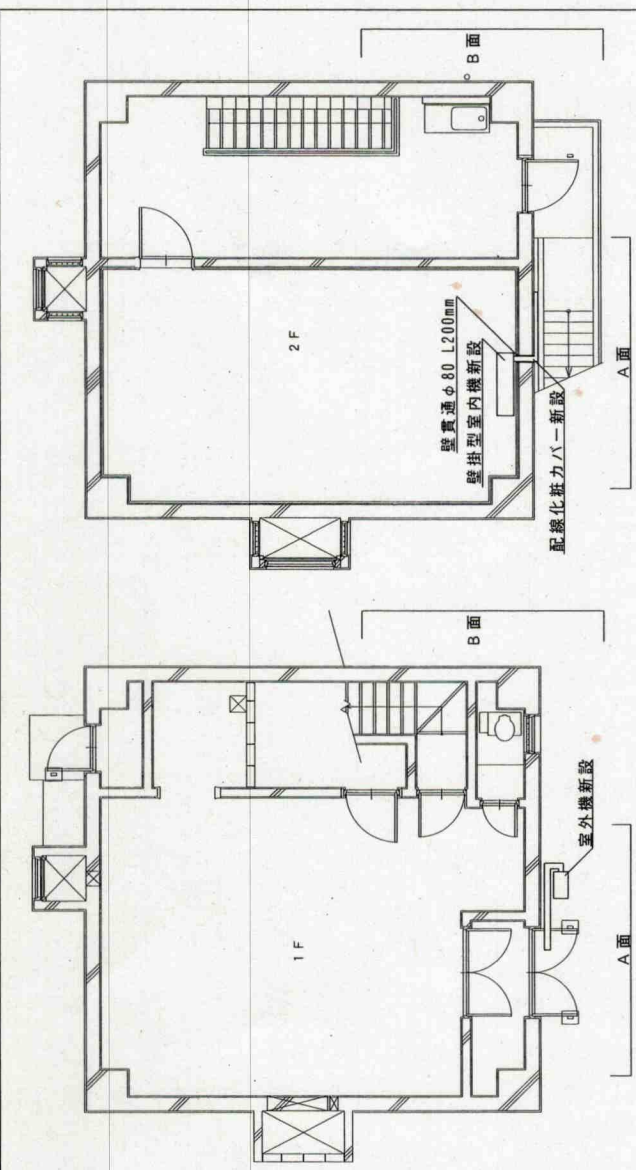
場 所 : 大分県国東市安岐町大字両子山1556-4 国東通信所

- 概 要 :
- (1) 空調機撤去 1台
  - (2) 冷媒フロン回収 1式
  - (3) 空調機設置 3台
  - (4) 冷媒管等配管取替 1式
  - (5) 試運転調整 1式

- 一般事項 :
- (1) 施工は、国土交通省制定の公共建築改修工事標準仕様書（機械設備工事編）及び本仕様書設計図並びに関係諸規則により施工する。
  - (2) 使用する資材は全て新品とし、事前に監督官の検査を受ける。
  - (3) 契約業者は工程表その他監督官の指示する書類を提出する。
  - (4) 写真は着手前・施工中・完了後及び監督官の指示する箇所を撮影し一部提出する。
  - (5) 施工において既存施設等に損傷を与えた場合は業者の負担にて復旧するものとする。
  - (6) 施工前に実測し、設計図面と差異がないか確認し施工する。
  - (7) 施工において疑義が生じた場合は、監督官と協議した後に施工する。
  - (8) 安全には十分留意し、必要に応じて保安灯等の危険防止の為の措置を講ずると共に、機会あるごとに、作業員に対しても注意を喚起し、安全管理を徹底するものとする。
  - (9) 請負業者は、施設内で作業を行う場合、施設内への立ち入り及び行動は当該駐屯地の規則（出入門手続き・火気取扱・工事用通路等、部隊諸規則）及び駐屯地関係者の指示を遵守して行うものとし、施工場所外へ立ち入りを禁止する。やむをえず当該地域外への立ち入りを必要とする場合は、監督官の承認を得るものとする。

- 特記事項 :
- (1) 新設する空調機は、壁掛け型空調機3馬力2台と床置型空調機3馬力1台とする。
  - (2) 冷媒管は被覆銅管を使用し、途中に継目を設けないこと。
  - (3) 撤去した発生材は別府駐屯地の監督官の指定する場所まで搬入すること。
  - (4) 冷媒管の接続後に窒素ガスを用いて気密試験を行う。
  - (5) 空調機には遠隔操作基盤を設け既設の空調機警報信号及び火災停止信号を接続し連動させること。
  - (6) 空調機のフロンガス回収作業は冷媒回収技術者又は冷媒フロン類取扱技術者が行うものとし、回収証明書及び受入証明書等を1部ずつ提出すること。
  - (7) 設置工事前に石綿事前調査を行い報告書を1部提出すること。
  - (8) 据付完了後、監督官の立会いにて試運転を行うこと。

件 名	令和6年度国東通信所空調機取替
図 名	仕様書
縮 尺	図 示 年月日 6.4.9
別 隊	別 府 駐 屯 地 業 務 隊
	2 / 4



件名 令和6年度国東通信所空調機取替

図名 平面図・立面図

縮尺 1:100 年月日 6.4.9

3 / 4

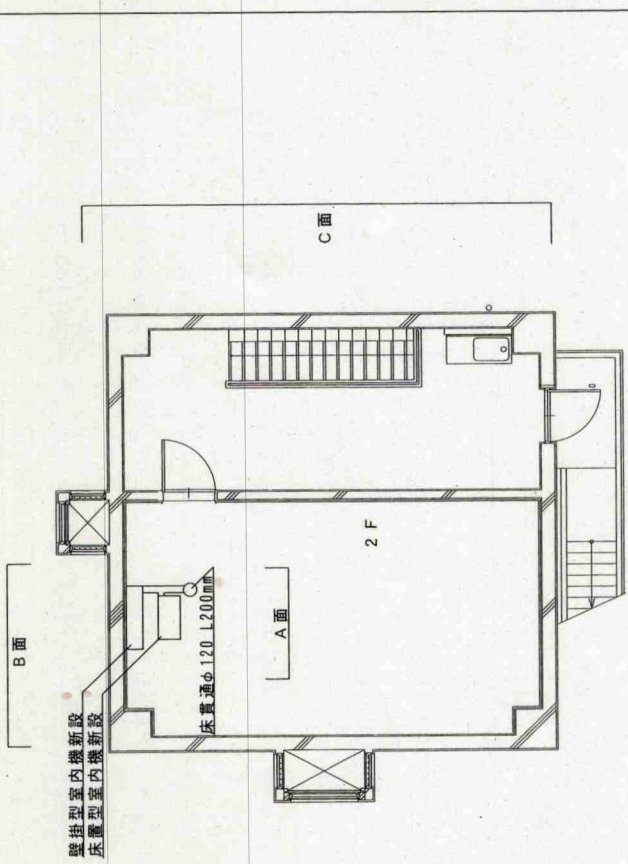
別府駐屯地業務隊

(設置数量一覧表)

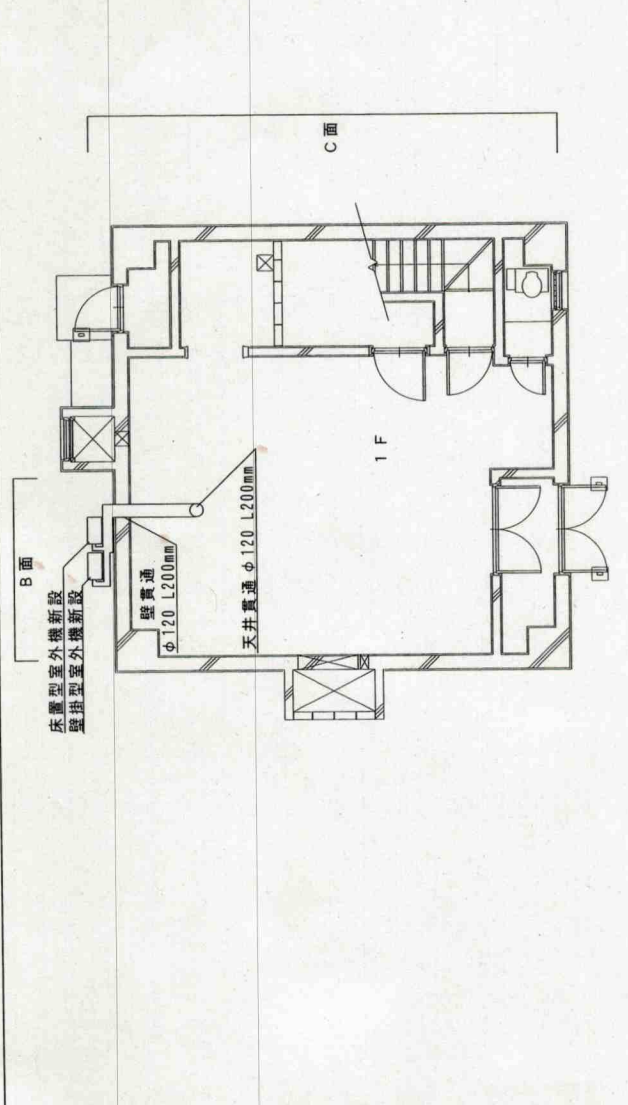
室外機	1台
室内機	1台
冷媒用被覆銅管 φ15.88mm	7.5m
断熱ドレンホース φ9.52mm	7.5m
断熱ドレンホース φ14.5mm	7.5m
連絡線 EM-EFF2.0mm-3C	8.5m
配管化粧カバー	7m
スライドブロック L600mm	2個

(撤去数量一覧表)

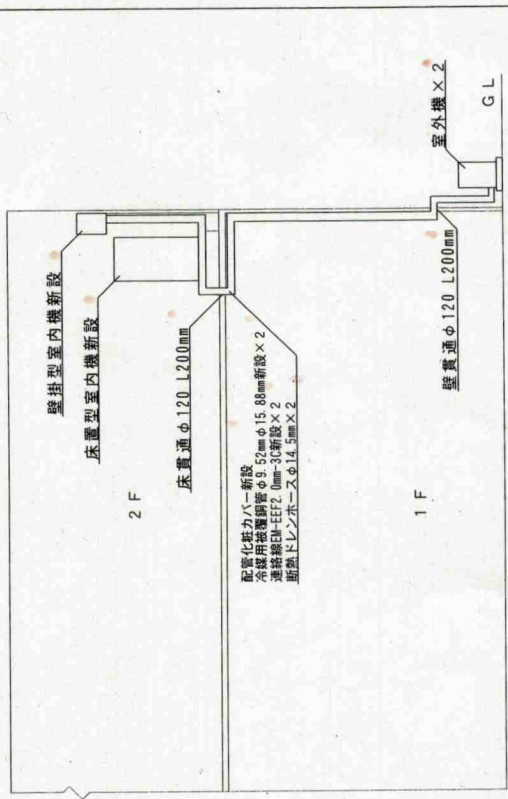
室外機(ダイキン RP224BGER)	1台
室内機(ダイキン FVVD224AR)	1台
冷媒用被覆銅管 φ19.05mm	7m
断熱ドレンホース φ9.52mm	7m
連絡線 VVF2.0mm-3C	8m
ステンレス鋼板	6m



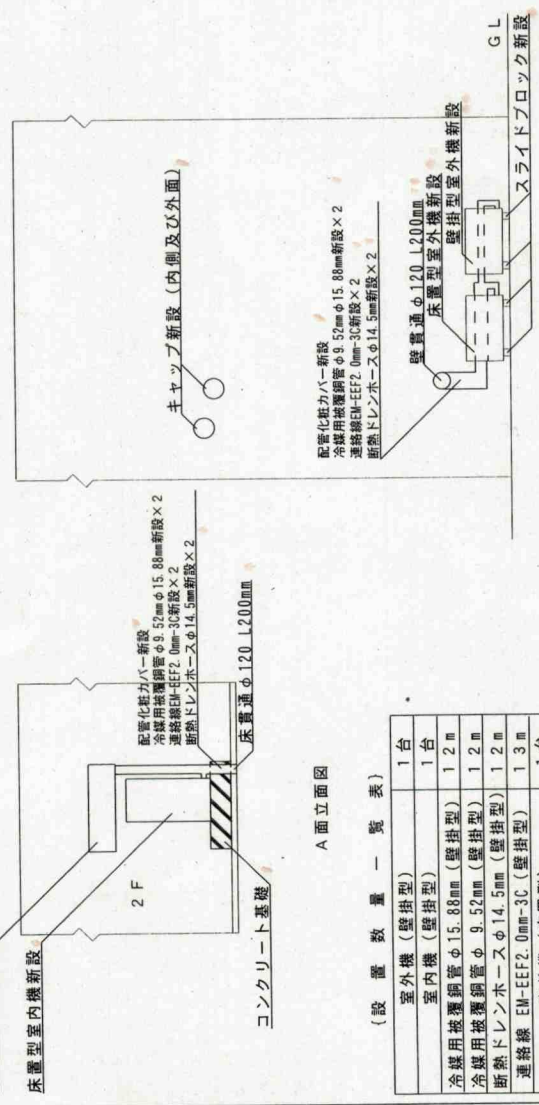
2階平面図



1階平面図



C面立面図



B面立面図

A面立面図

(設置数量一覧表)

室外機 (壁掛型)	1台
室内機 (壁掛型)	1台
冷媒用配管φ15.88mm (壁掛型)	1.2m
冷媒用配管φ9.52mm (壁掛型)	1.2m
断熱ドレンホースφ14.5mm (壁掛型)	1.2m
連絡線 EM-EEF2.0mm-3C (壁掛型)	1.3m
室外機 (床置型)	1台
室内機 (床置型)	1台
冷媒用配管φ15.88mm (床置型)	9m
冷媒用配管φ9.52mm (床置型)	9m
断熱ドレンホースφ14.5mm (床置型)	1.0m
連絡線 EM-EEF2.0mm-3C (床置型)	1.1m
配管化粧カバー	4枚
キャップ φ100mm	4個
スライドブロック L600mm	4個

件名	令和6年度国東通信所空調機取替		
図名	平面図・立面図		
縮尺	1:100	年月日	6.4.9
			4/4

別府駐屯地業務隊

新設図