








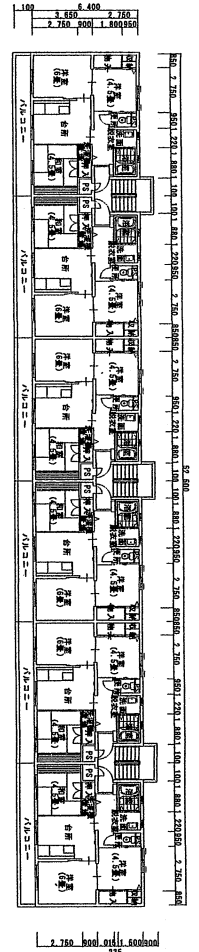


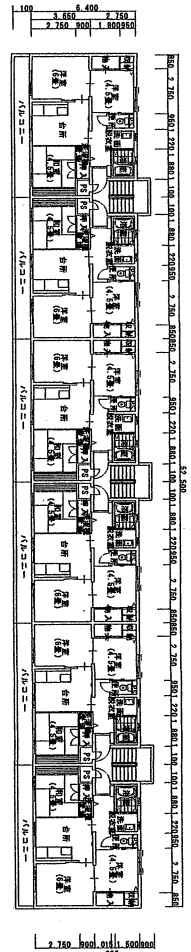
# 八景水谷 (R 6) 宿舍 6 号棟ガス給湯器取替

	厚学科長		厚生班長		宿舍係長
---	------	---	------	---	------

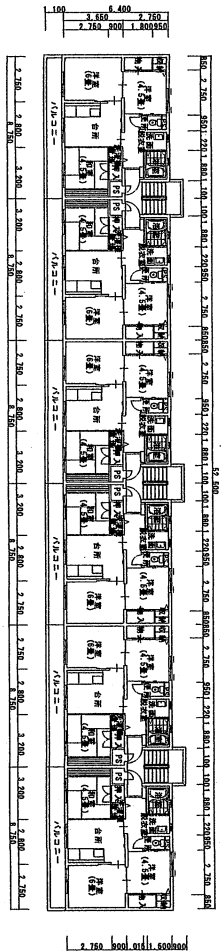
作 名	八景水谷 (R 6) 宿舍 6 号棟ガス給湯器取替				縮 尺	—
図 名	表 紙	—	—	—	図 番	1/3
業務隊長	管理科長	庶務班長	工事企画	管財主任	施設管理	設計者
						
陸上自衛隊北熊本駐屯地 業務隊管理科庶務班						令和6年4月22日



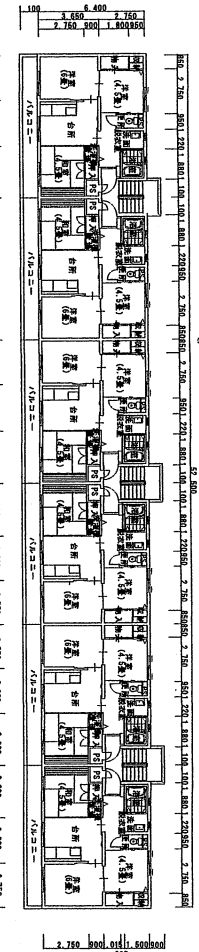
八景水谷宿舍6号棟1階



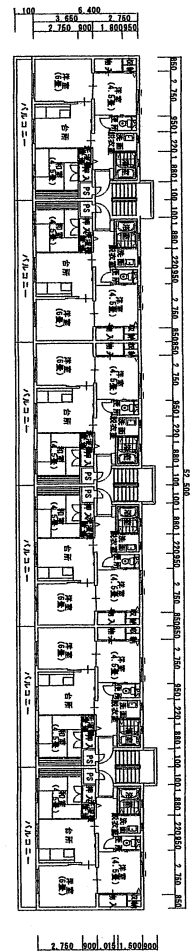
八景水谷宿舍6号棟2階



八景水谷宿舍6号棟3階



八景水谷宿舍6号棟4階



八景水谷宿舍6号棟5階



件名	八景水谷(R6)宿舍6号棟灯不給機器取替	種尺	図示
図名	平面図	図面番号	3/3
陸上自衛隊北熊本駐屯地 業務隊管理科宮澤班		令和6年4月22日	

# 仕 様 書

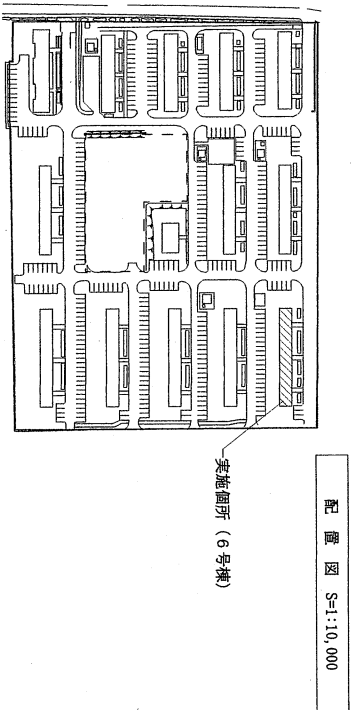
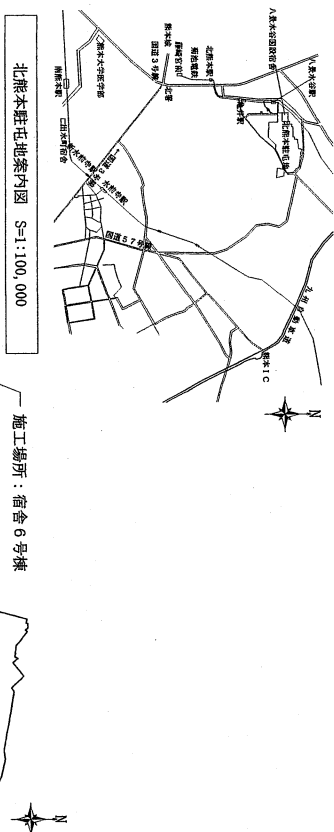
- 1 件 名：八景水谷(R6)宿舍6号棟ガス給湯器取替
- 2 場 所：熊本県熊本市北区八景水谷2丁目11番6号 八景水谷宿舍6号棟
- 3 概 要：八景水谷宿舍6号棟 ガス給湯器取替 30組
- 4 履行期間：契約締結日 ～ 令和6年8月30日
- 5 一般事項
  - (1) 本仕様書は、「八景水谷(R6)宿舍6号棟ガス給湯器取替」に適用する。本仕様書に記載無き事項及び用語の定義については、以下によるものとする。  
【国土交通省大臣官房官庁営繕部監修】  
・公共建築工事標準仕様書 (機械設備工事編) 最新版  
・公共建築改修工事標準仕様書 (機械設備工事編) 最新版
  - (2) 作業時期及び実施工程等は、事前に監督官と打合せを実施すること。作業完了後隠蔽となる部分は、確実な写真管理を実施すること。作業完了後、A4判写真帳に整理して2部担当官へ提出すること。写真管理の写真については鮮明な写真を添付すること。
  - (3) 作業の写真は着手前・作業中・完了後及び監督官の指示する箇所を撮影し、作業完了後隠蔽となる部分は、確実な写真管理を実施すること。作業完了後、A4判写真帳に整理して2部担当官へ提出すること。写真管理の写真については鮮明な写真を添付すること。
  - (4) 作業の責任において、速やかに原形に復旧すること。
  - (5) 本仕様書及び作業に際し、疑義が生じた場合は監督官と協議の上実施すること。
  - (6) 作業に際し、安全管理に十分留意すること。
  - (7) 使用する材料は、事前に監督官の承認及び検査を受けること。
  - (8) 本仕様書及び図面に記載されては必ず現地に採寸・調査を行い実施すること。
  - (9) あるため、実際の作業に際しては必ず現地に採寸・調査を行い実施すること。
  - (10) 作業可能時間は、9時00分～17時00分とする。ただし、入居者との調整の結果これを超える時間については監督官と協議すること。
  - (11) 本作業に伴う金属類の発生材は、発生材調書を作成し、監督官の指示する場所に搬入すること。その他の発生材は、適法処理とする。

## 6 特記事項

- (1) 取替するガス給湯器の規格及び仕様については、下表以上のものとする。(同等品の場合は、製品比較表を監督官に提出し承認を得たものを使用する。)

取替場所	取替仕様	数 量
八景水谷宿舍 6号棟	ガス給湯器 ノーリツ (エネジウォス) GT-C2472SAW BL(13A仕様) バルチリモコンRC-B001バルチセット 配管カバナー H67-K 900-S 給水・給湯・追い炊き配管替部材	30組

- (2) ガス給湯器取替後ガス漏れ等が無いが確認するものとする。
- (3) 作業完了後、監督官立ち合いのもと、試運転を実施し、機器全般の点検、動作確認を行い、その結果を監督官に提出するものとする。
- (4) 試運転終了後、保官及び入居者に使用要領を説明するものとする。



八景水谷宿舍 配置図 S=1:600

件 名	八景水谷(R6)宿舎6号棟ガス給湯器取替	縮 尺	図 示
図 名	仕様書、案内図、配置図	図面番号	2/3
陸上自衛隊北熊本駐屯地 業務隊管理科営繕班 令和6年4月22日			