

仕 様 書

件 名

仮設空調機レンタル

作成年月日

令和6年3月4日

作成部隊

小倉駐屯地業務隊管理科

1 総 則

(1) 適用範囲

本仕様書は、陸上自衛隊小倉駐屯地で実施する仮設空調機レンタルについて適用する。

(2) 場

福岡県北九州市小倉南区北方5-1-1 陸上自衛隊小倉駐屯地

2 履行期間

令和6年4月1日～令和7年3月31日

履行期間は、空調機更新工事完了までとし、短縮する場合がある。

3 概 要

(1) 1号建物

仮設空調機レンタル (変圧器等レンタル含む) 32台

(2) 140号建物

仮設空調機レンタル (変圧器等レンタル含む) 11台

(3) 146号建物

仮設空調機レンタル (分電盤等レンタル含む) 2台

4 一般事項

(1) 本役務において、疑義が生じた場合は、係官と協議の上、その指示に従い実施すること。

(2) 本役務において、他の施設等に損傷を与えた場合は速やかに係官に報告し、請負業者の責任において原形に復旧すること。

(3) 本役務において、本仕様書に明記なき事項についても、技術上当然実施すべき事項については、請負業者の負担において実施すること。

(4) 本役務において、事故防止及び火災予防に留意すること。

5 特記事項

(1) レンタル期間中、機器に故障が生じた場合は、請負者において直ちに修理または交換を実施すること。

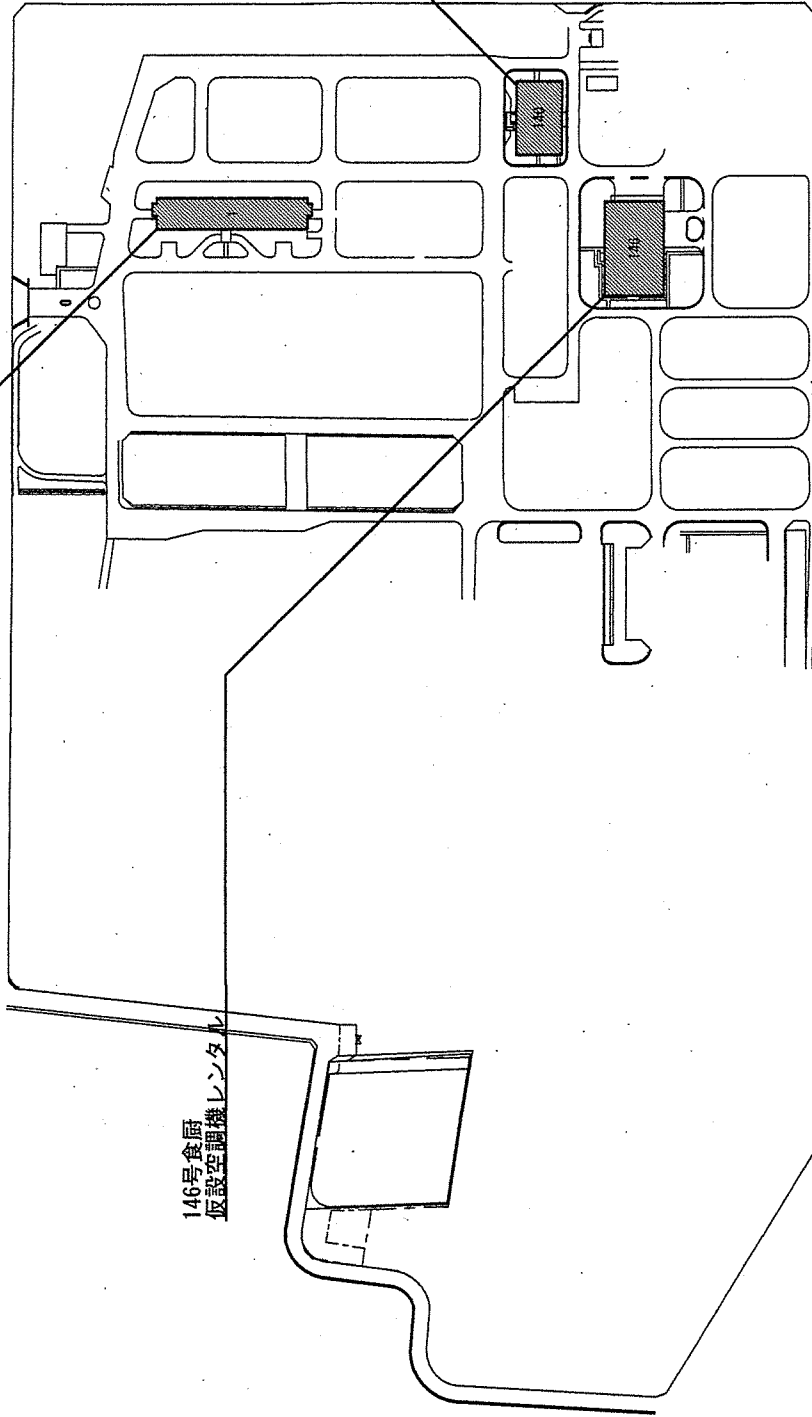
(2) レンタル空調機等の撤去は別途契約とする。

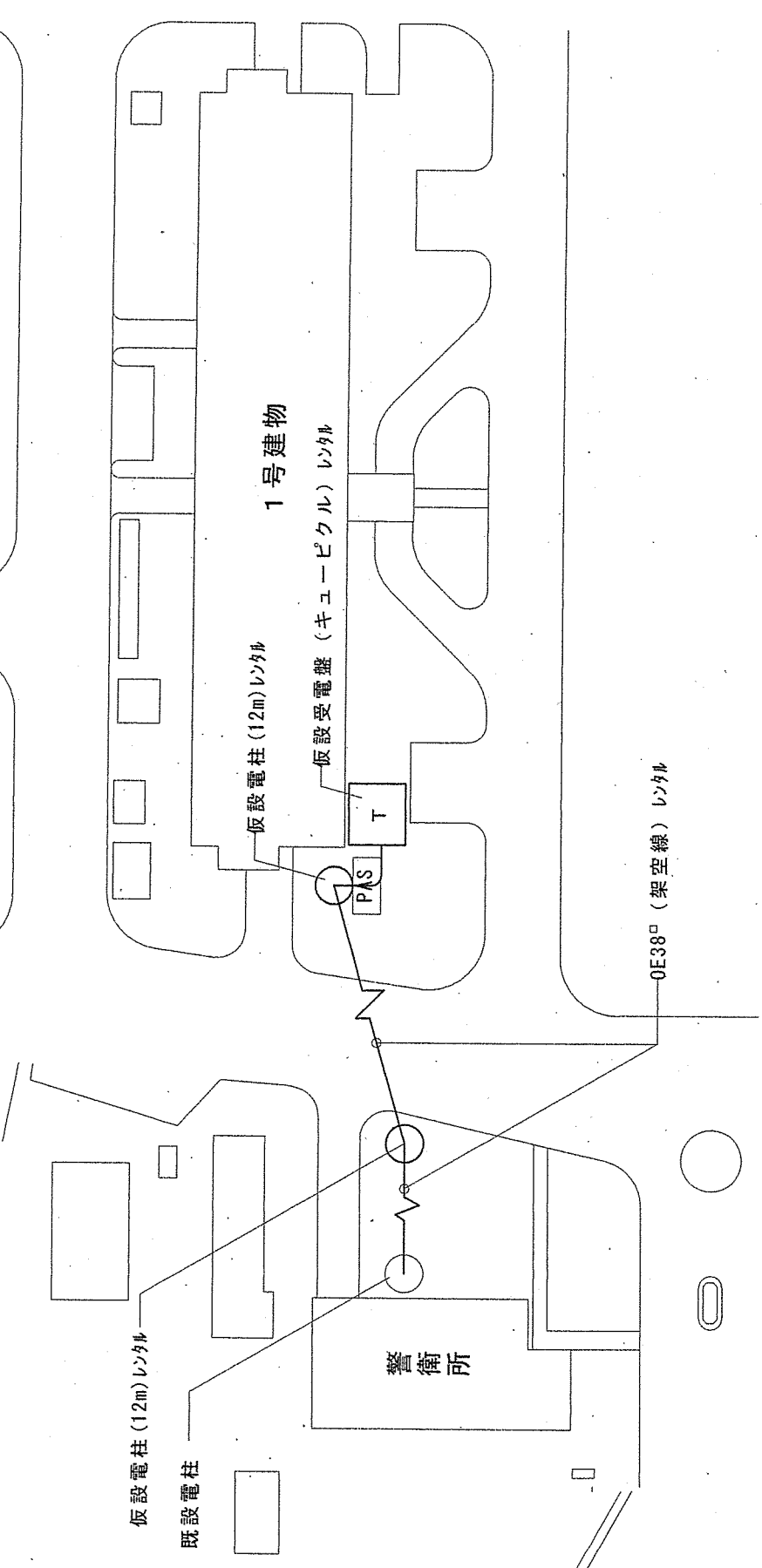


1号建物
仮設空調機レンタル
(変圧器等レンタル含む)

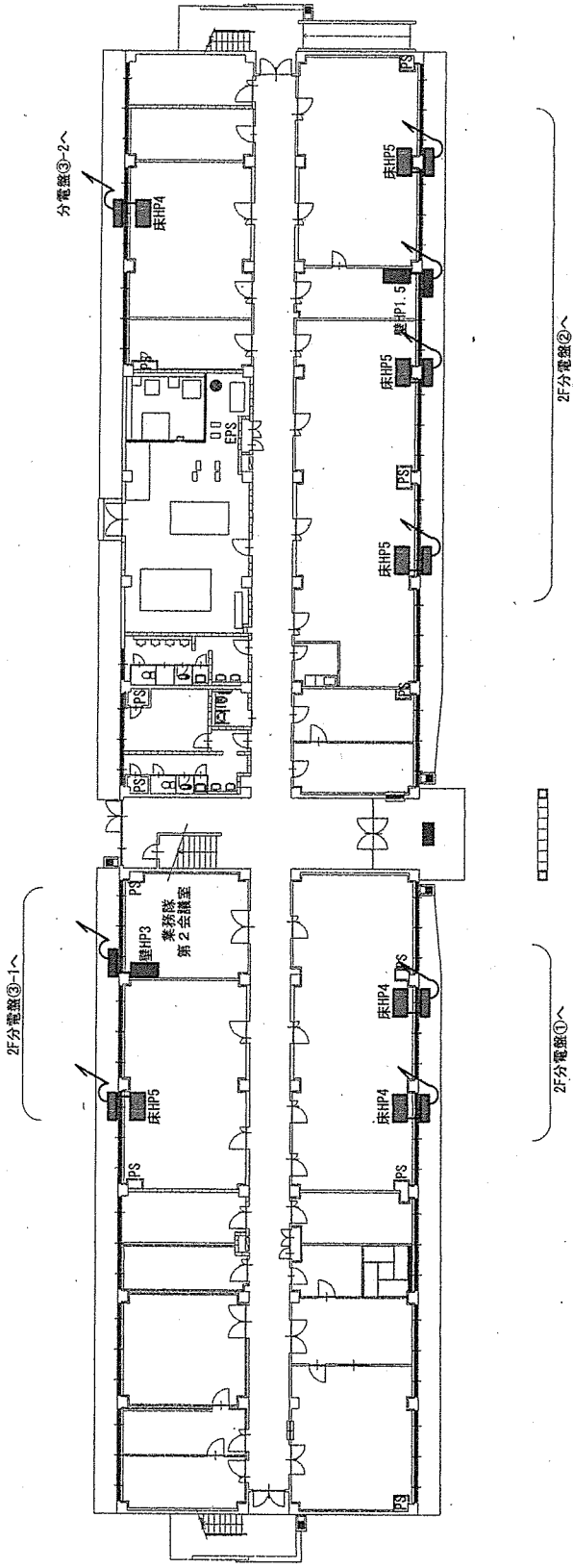
146号食庫
仮設空調機レンタル

140号厚生センター
仮設空調機レンタル (変圧器等レンタル含む)



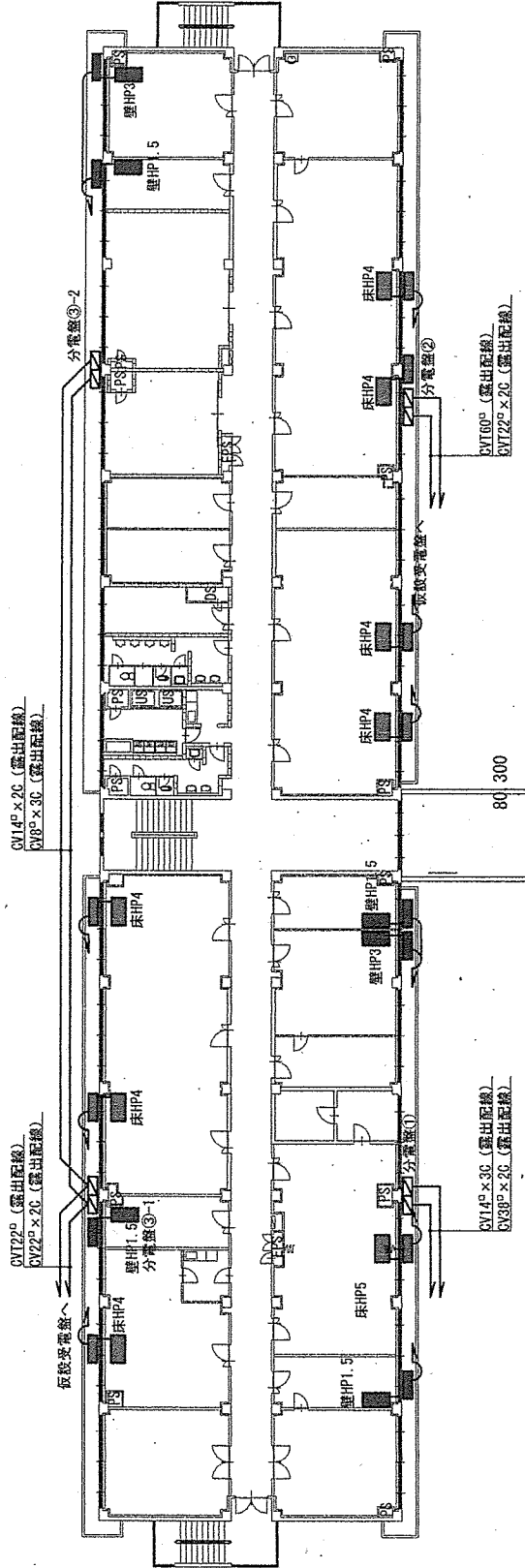


1号隊舎周り配置図



本部隊舎1階平面図

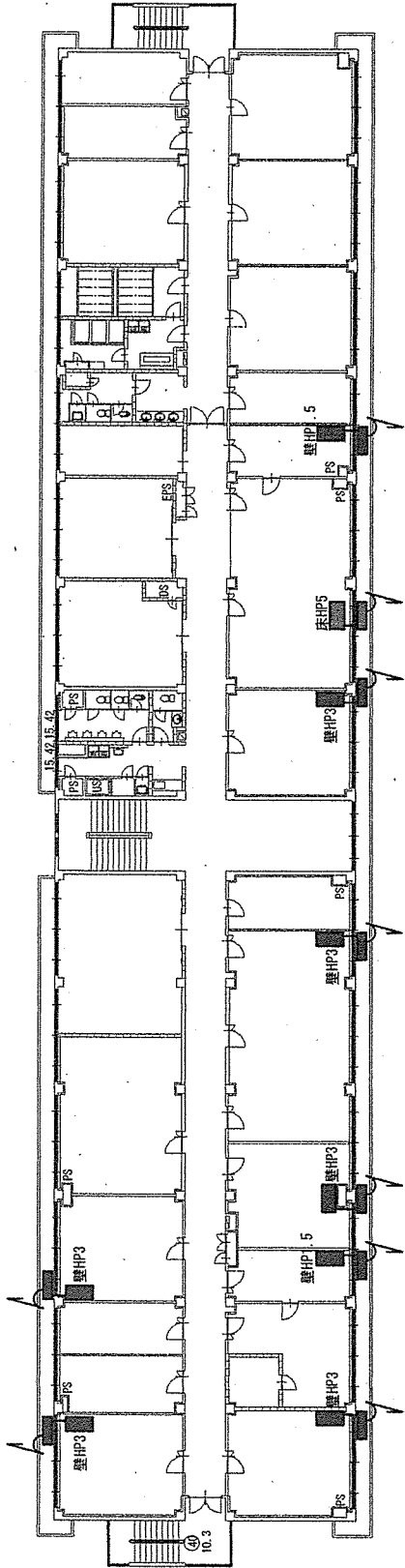
記号	項目	規格	教 室				電源ケーブル	備 考
			1F	2F	3F	計		
■分電盤	屋外防水用2.5kw			8		8		
■空調機(以外)	1.5馬力 壁掛		1	4	2	7	VF2.0P-2C	壁貫通部は窓ハ林
■空調機(以外)	3馬力 壁掛		1	2	6	9	CV3.5P×2C	壁貫通部は窓ハ林
■空調機(以外)	4馬力 床置		3	7		10	CV5.5P×3C	壁貫通部はT7抜き
■空調機(以外)	5馬力 床置		4	1	1	6	CV5.5P×3C	壁貫通部はT7抜き



本部隊舎 2 階平面図

記号	項目	規格	数量				電源ケーブル	備考
			1F	2F	3F	計		
■	分電盤	屋外防水用75 ^{mm} φ	1	8	8	8		
■	空調機 (少/外)	1.5馬力 壁掛	1	4	2	7	WF2.0 ^φ -2C	壁貫通部は窓ハコ
■	空調機 (少/外)	3馬力 壁掛	1	2	6	9	CV3.5 ^φ -2C	壁貫通部は窓ハコ
■	空調機 (少/外)	4馬力 床置	3	7	10	10	CV5.5 ^φ -3C	壁貫通部は7抜き
■	空調機 (少/外)	5馬力 床置	4	1	1	6	CV5.5 ^φ -3C	壁貫通部は7抜き

2F分電盤③-1へ

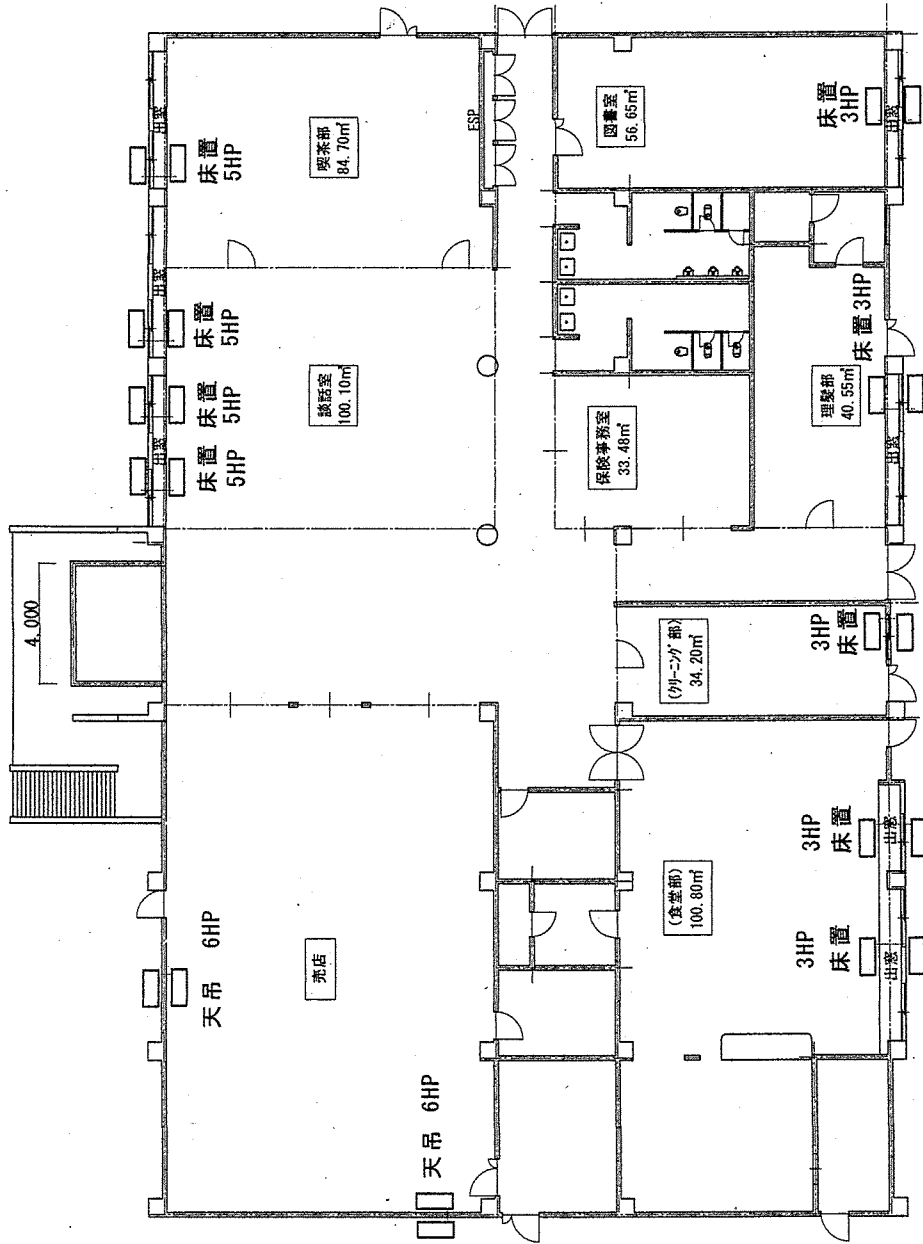


2F分電盤①へ

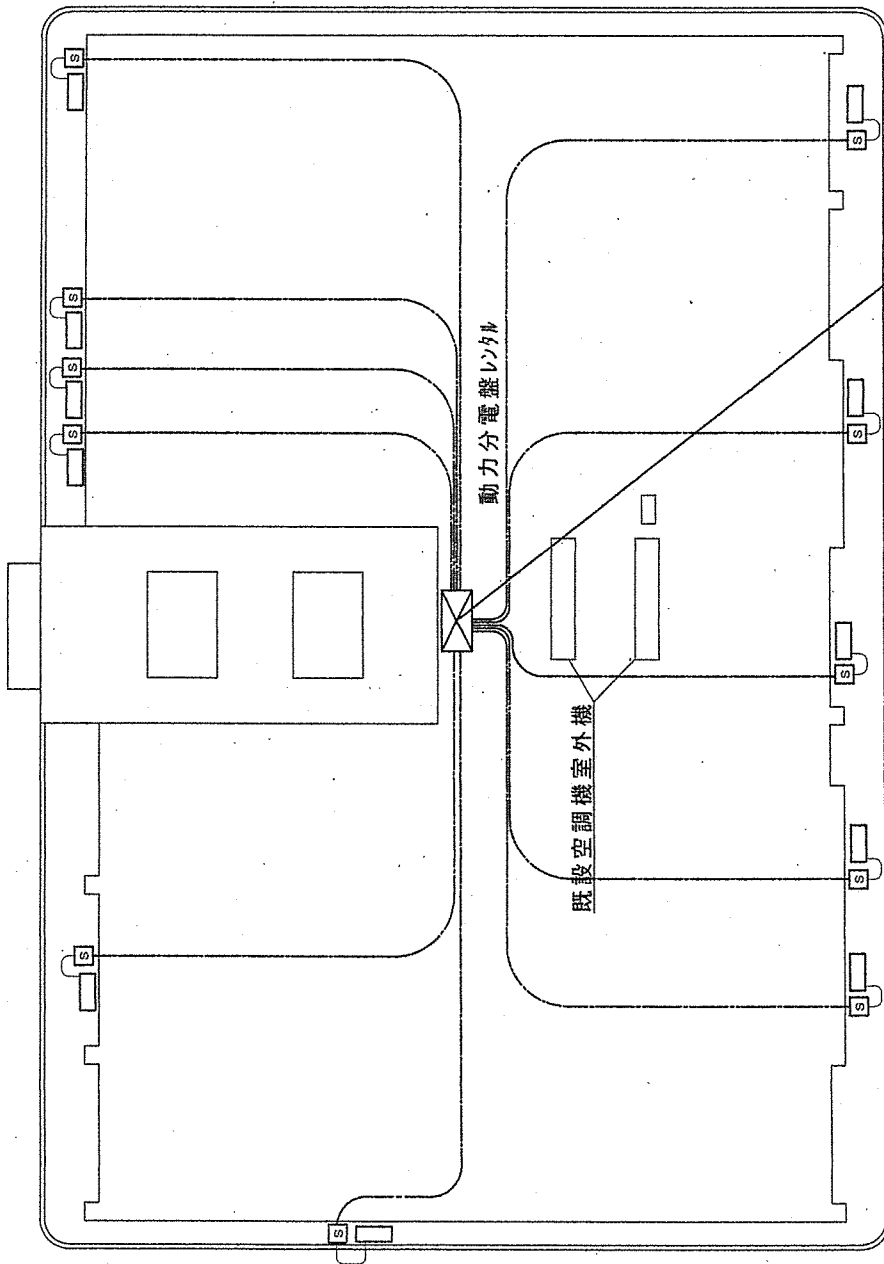
2F分電盤②へ

本部隊舎3階平面図

記号	項目	規格	数量				電源ケーブル	備考
			1F	2F	3F	計		
■	分電盤	屋外防水用2ボルト	1	8	8	8		
■	空調機(以外)	1.5馬力 壁掛	1	4	2	7	VF2.0P-2C	壁貫通部は窓ハコ
■	空調機(以外)	3馬力 壁掛	1	2	6	9	CV3.5P×2C	壁貫通部は窓ハコ
■	空調機(以外)	4馬力 床置	3	7	10	10	CV5.5P×3C	壁貫通部はT7抜き
■	空調機(以外)	5馬力 床置	4	1	1	6	CV5.5P×3C	壁貫通部はT7抜き



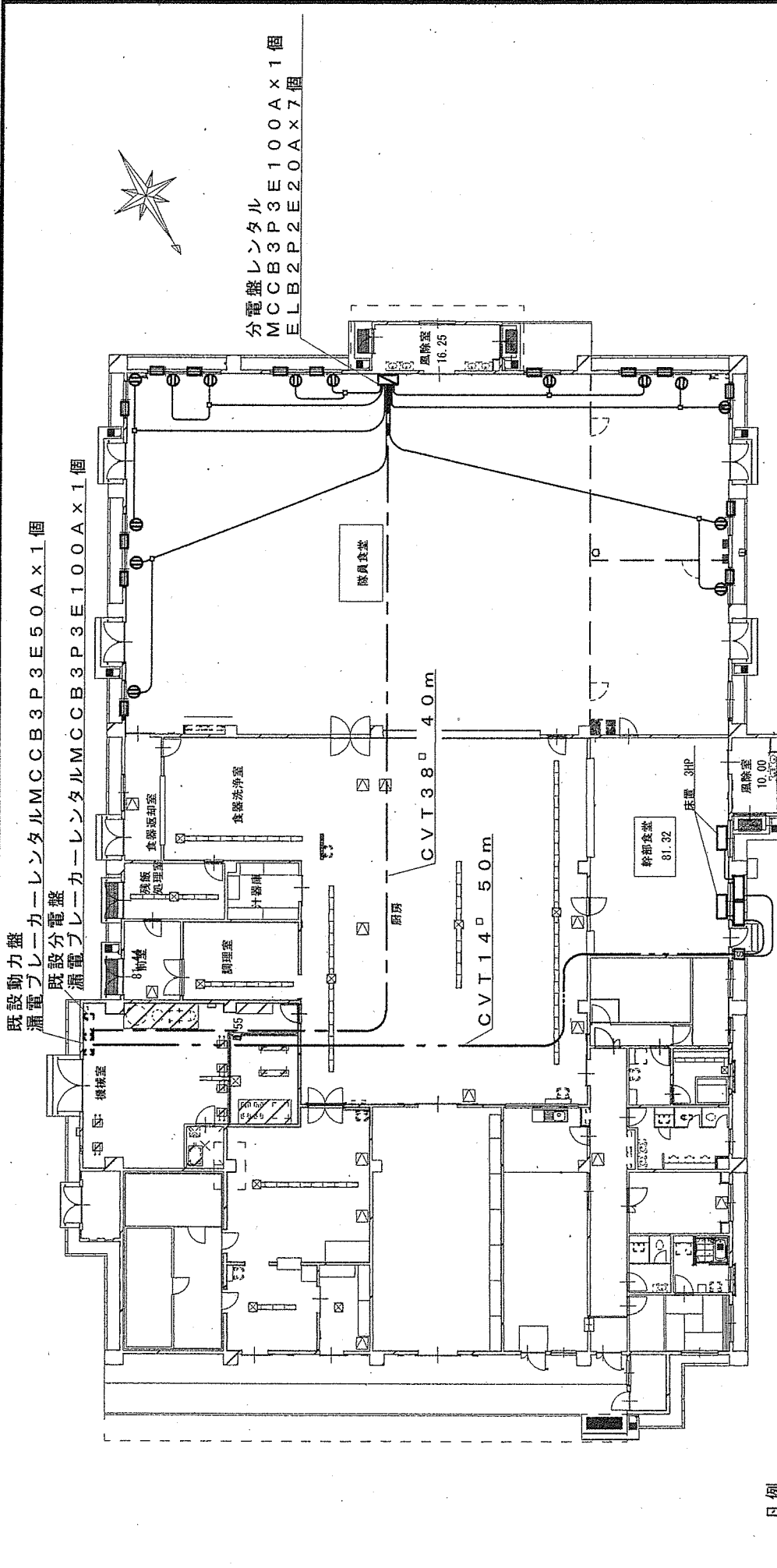
140号厚生センター1階平面図



厚生センター屋外平面図

凡例

記号	項目	規格	数量
○	電柱以外 (変圧器共)	コンクリート柱12m Tr. 3φ100KVA	1本 1個
⊗	動力盤以外	MCCB3P3E225A×1個	1個
⊕	手元開閉器箱以外	ELB3P3E30A 電力メーター	11個 11個
—	引込線(露出配線)以外	C.V.T100 [□]	60m
□	空調機以外	3馬力 床置	5台
□	空調機以外	5馬力 床置	4台
□	空調機以外	6馬力 天吊	2台



記号	項目	規格	数量	備考
□	ウインドクーラー	コロナ製 F1622RE1	14台	官給品
□	空調機以外	3馬力 床置	2台	

記号	項目	規格	数量
☒	分電盤	MCCB3P3E100A x 1個 ELB2P2E20A x 7個	1面
⊗	新設手元開閉器箱	MCCB3P3E50A x 1個 ELB3P3E30A x 1個	1面
☒	既設動力盤	MCCB3P3E100A	1個
☒	既設分電盤	MCCB3P3E50A	1個
---	電線	CVT38 [□]	40m
---	電線	CVT14 [□]	50m
---	電線	VVF2.0-2C	160m
⊕	コンセント	露出2P15A	7個

凡例

146号厨房平面図