

仕 様 書

1 件 名

窓用エアコンレンタル

2 使用場所

福岡県飯塚市津島 2 8 2 (陸上自衛隊 飯塚駐屯地)

(1) 設置完了予定年月日

令和 6 年 5 月 3 1 日 (金)

(2) レンタル期間

令和 6 年 6 月 1 日 (土) ~ 令和 7 年 3 月 2 6 日 (水)

(3) 撤去完了予定年月日

令和 7 年 3 月 3 1 日 (月)

3 概 要

名 称	規 格	数 量	備 考
窓用エアコン	型式 : CWH-A1819 コロナ製 (冷暖房兼用) 冷房能力 : 1.8Kw 暖房能力 : 2.2kw 消費電力 : 冷房 725w/暖房 695w 電源 : 単相 100V	88	1F : 19 台 2F : 23 台 3F : 23 台 4F : 23 台

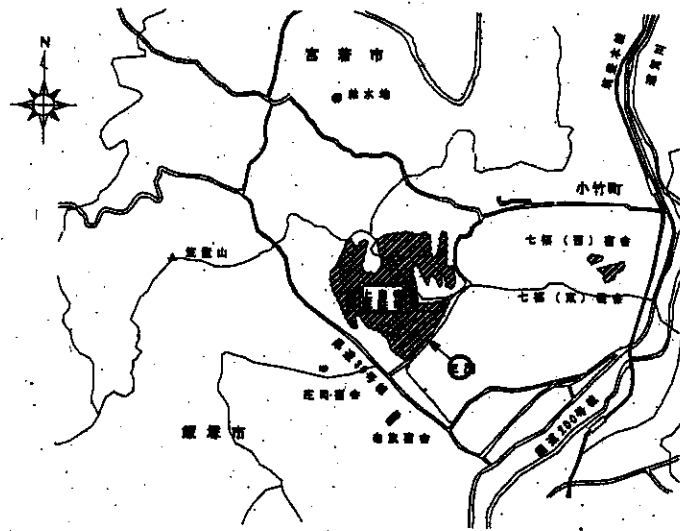
※上記、品番は参考品番とし、同等品以上を使用するものとする。

5 一般事項

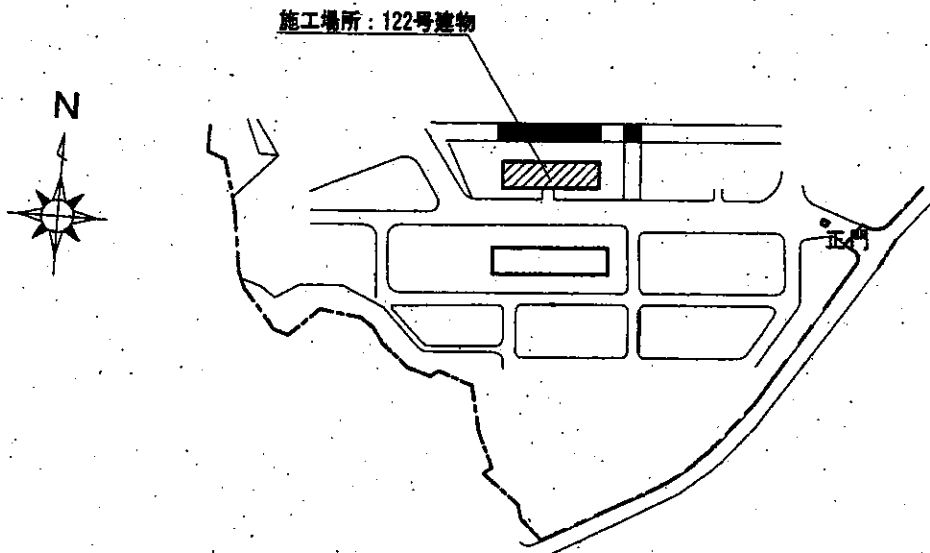
- (1) 本レンタルは、本仕様書に基づき実施するものとする。
- (2) 請負者は、仕様書及び現地において相違・疑義あるいは不明な点が生じた場合は、係官と協議しその指示に従うものとする。
- (3) 写真については、作業前から作業後までの工程毎（作業前・作業中・作業後）及び部隊側の指示する事項について、カラーサービス版各 1 枚を撮影し工専用アルバム (A4 版) に整理した上提出すること。デジタルカメラの場合、A4 用紙に 3 枚を基準に印刷して提出すること。

6 特記事項

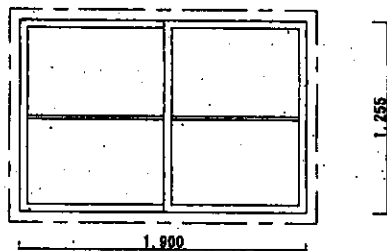
- (1) 使用前後の運搬・取付・撤去は、請負者において実施するものとする。
- (2) 契約締結後、使用開始期間までに設置し、使用期間終了後は 3 月 3 1 日 (月) までに撤去するものとする。
- (3) 搬入・設置後、各装置が異常なく作動することを確認し、異常がみられる場合は速やかに代替品を準備するものとする。
- (4) 使用期間中、機器に故障が生じた場合は、請負者において直ちに修理または交換を実施するものとする。



案内図 S=1/X



配置図 S=1/X



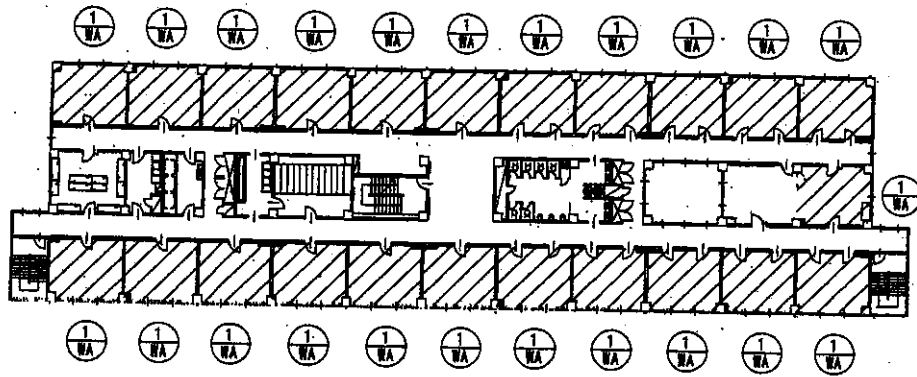
枠：アルミ製
枠見込み：70

建具図 S=1/50

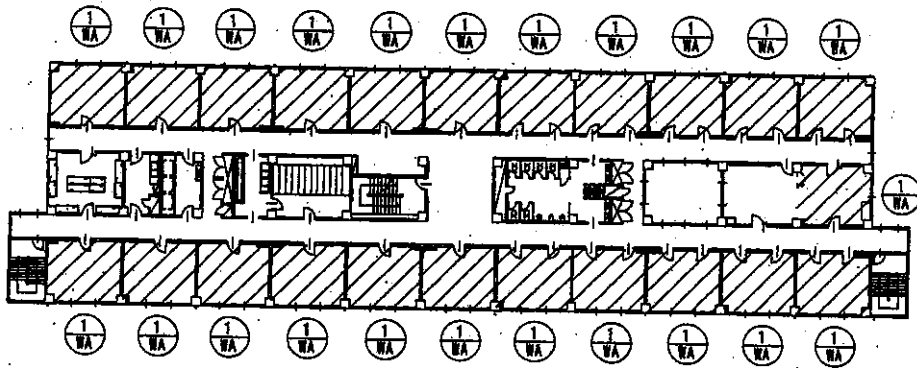
件名	窓用エアコンレンタル
作成年月日	令和6年4月23日
作成者	防衛技官 核本 幸乃



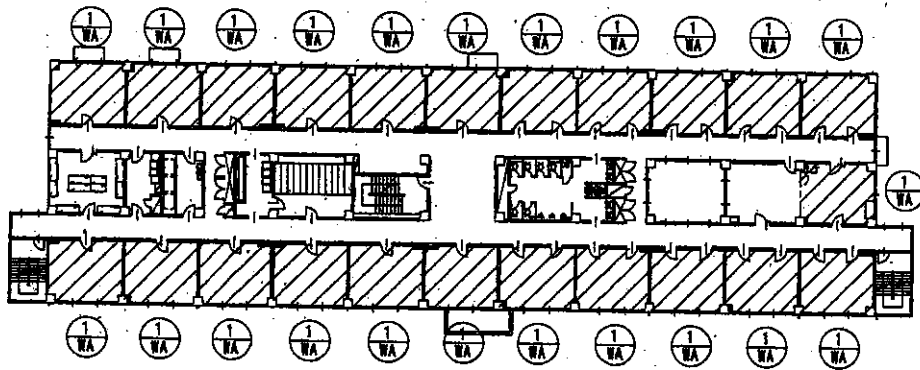
4 F



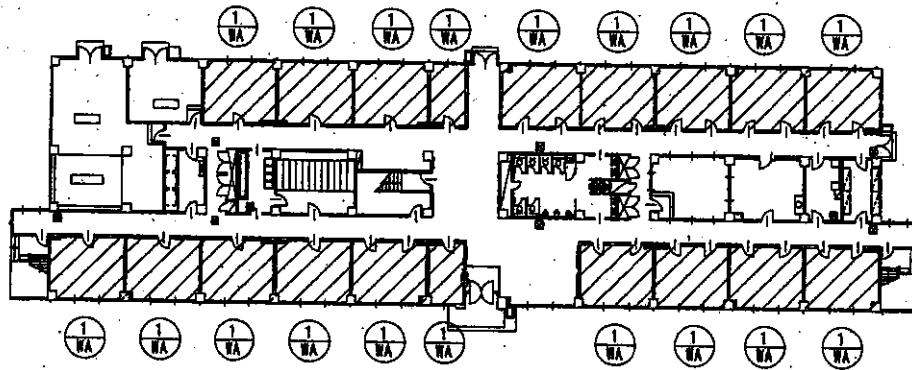
3 F



2 F



1 F



122号建物平面図 S=1/600

凡例

1 WA : 窓用エアコン設置位置

件名	窓用エアコンレンタル
作成年月日	令和6年4月23日
作成者	防衛技官 杉本 幸乃