

福岡自動車訓練場 (R6) 空調機補修工事

業務隊長	管理科長	當繕班長	電気係長	環境保全	管 財	施設管理	作 成 者
件 名	福岡自動車訓練場 (R6) 空調機補修工事					図面番号	1/5
図 名	表 紙					作成年月日	R6. 3. 22
所 属	陸上自衛隊福岡駐屯地業務隊管理科						

仕 様 書

1 件 名

福岡自動車訓練場(R6)空調機補修工事

2 工事場所

福岡県大野城市大字牛頸1034-17 陸上自衛隊福岡自動車訓練場

3 工事概要

福岡自動車訓練場の庁舎に設置された空調機の更新を実施する。

4 工事期間

契約日～令和6年7月31日(水)

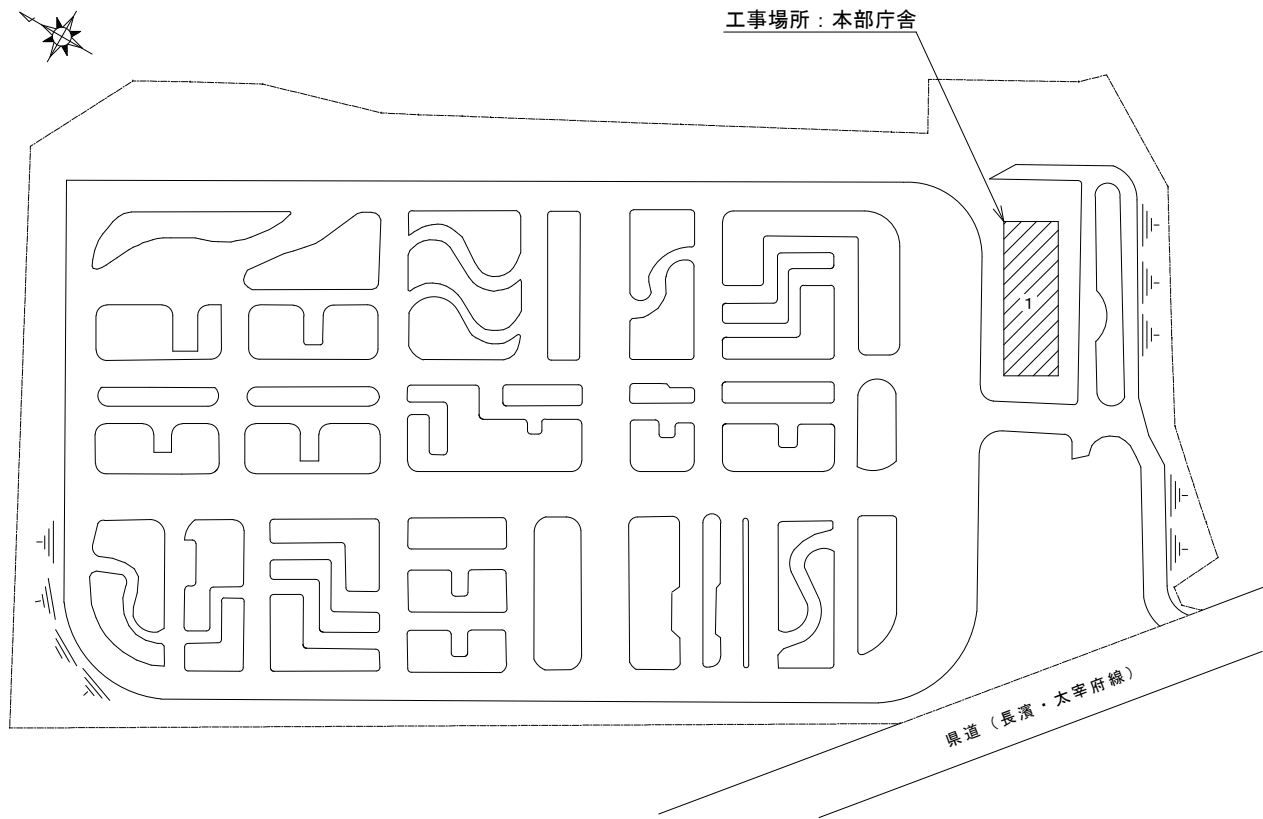
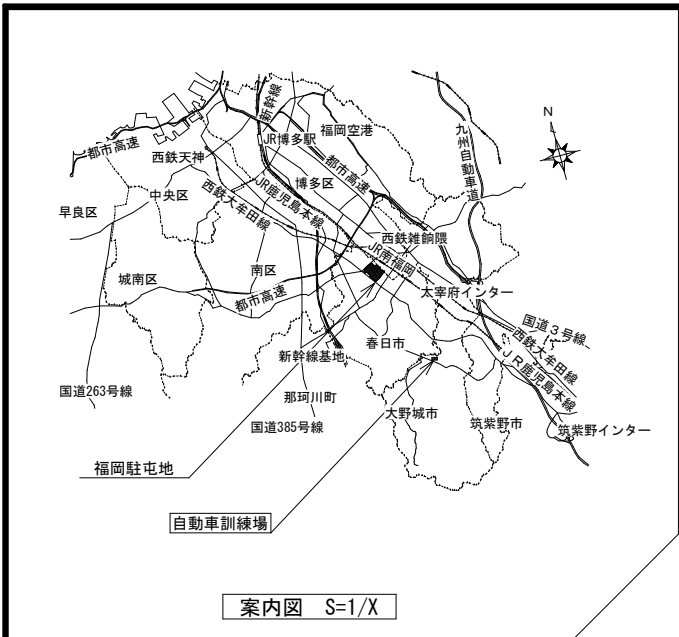
5 一般事項

- (1) 本工事は本設計図書によるほか、国土交通省大臣官房官庁営繕部監修「公共建築工事標準仕様書(機械設備工事編)現行版」「公共建築改修工事標準仕様書(機械設備工事編)現行版」(以降、共通仕様書という。)及び関係諸法規を遵守して実施するものとする。
- (2) 本工事に際して、疑義が生じた場合は、監督官と協議してその指示に従うものとする。
- (3) 本工事で使用する材料等は全て新品とし、監督官の検査を受け合格した材料のみを使用するものとし、製品の出荷証明となる書類を提出するものとする。
- (4) 本仕様書等に記載なき事項といえども、取り合い上及び技術的に当然実施すべき事項については、請負業者の負担において実施するものとする。
- (5) 駐屯地施設への入出門及び工事の実施にあたっては、駐屯地規則で定められた手続きを行うとともに、従うものとする。
- (6) 本工事に際して、十分な安全対策を行い、作業員に対しては機会あるごとに注意喚起するものとする。
- (7) 本工事に際して、他の施設に損傷を与えないように十分注意し、万一損傷を与えた場合は、速やかに監督官へ報告するとともに、請負業者の責任において原状に復旧するものとする。
- (8) 本工事の写真は、カメラ又はデジタルカメラにより、施工前、施工中、施工後、主要な作業状況、隠ぺい箇所及び監督官の指示する箇所を撮影し、簿冊に整理した上、監督官に1部提出するものとする。また、ネガ又デジタルカメラの電子データは、完成検査終了後、請負業者の責任において確実に処分又は消去するものとする。
- (9) 本工事で生じた発生材のうち、監督官が指示する鉄屑等については、種類毎に整理したうえ、指定場所へ搬入し、所定の調書を添えて官側へ引き継ぐものとする。その他の発生材は関係法令に基づき、請負業者の責任において全て構外に搬出し、処分するものとする。その際、産業廃棄物管理票D票の写しを速やかに監督官へ提出するものとする。
- (10) 本工事においては、原則として電気及び水は官給しないものとする。

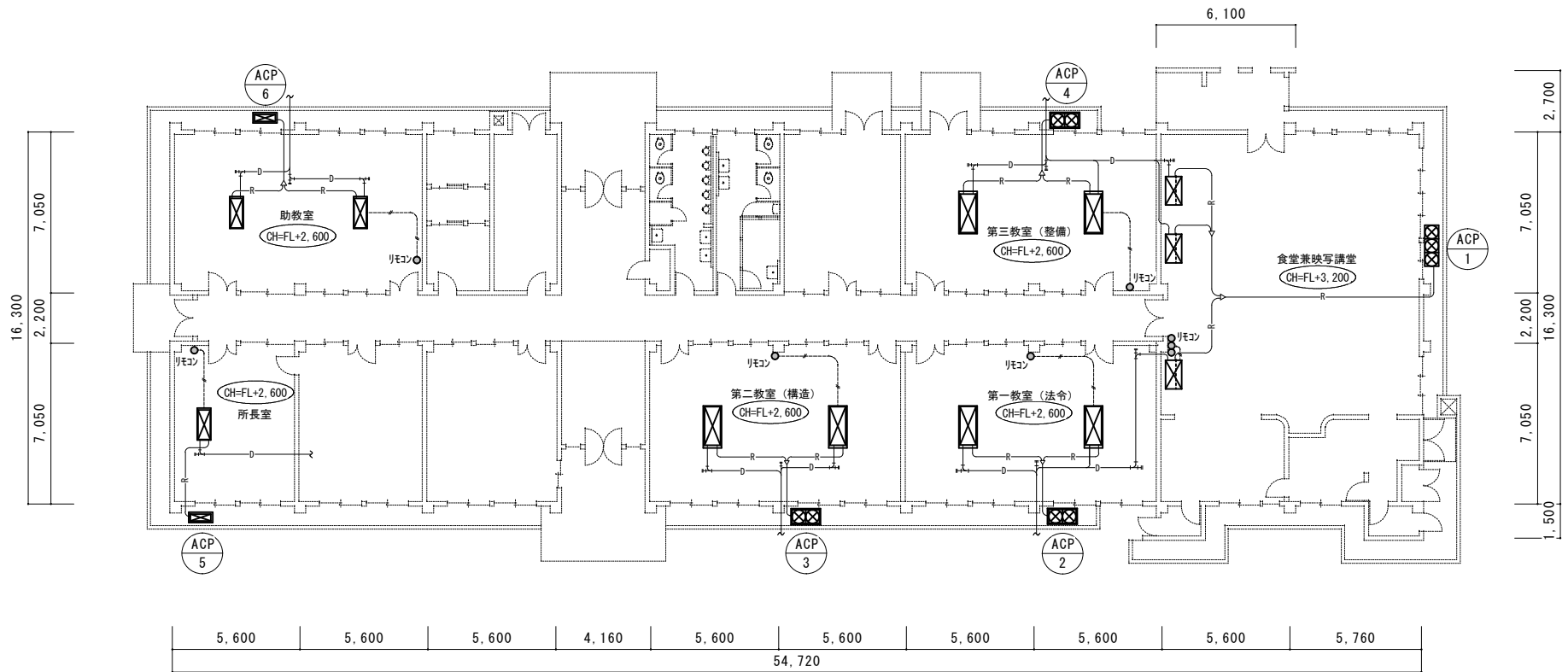
6 特記事項

- (1) 共通工事
 - ア 本工事で新設及び撤去する空調機の仕様は図面番号4/5「空調機器一覧表」による。
 - イ 取替作業において発生する軽微な工事、補修等は本契約の作業範囲として実施するものとする。
- (2) 機械設備
 - ア 既存冷媒管及びドレン管・電送ケーブル・化粧カバー・コンクリート架台は流用すること。またラッキングの一部手直し及び配管の取合における補修等は含むものとする。
 - イ 室外機を設置する際は、ボルト等で堅固に固定し、防振ゴムを使用するものとする。
 - ウ 室内機は天井仕上げ材と隙間なく納まるように設置するものとする。ただし、既存室内機と形状が異なる場合は化粧パネル等を用いて見栄えよく取付けるものとする。
 - エ 冷媒は、真空乾燥後に充填するものとし、漏れがないことを確認するものとする。
 - オ 作業完了後、試運転調整を実施し、動作及び機能確認を行ったうえ、結果表を1部提出するものとする。
- (3) 撤去工事
 - ア 撤去した室外機の冷媒ガスは、回収及び破壊処理を実施し、第一種フロン類受付証明書を1部提出するものとする。
 - イ 撤去工事の際は、既存施設に損傷を与えないよう十分注意して作業を行うこと。また万一損傷を与えた場合は責任をもって復旧するものとする。
- (4) その他
 - 工事の日時については官側と調整するものとし、空調機器の納品次第速やかに施工するものとする。

件 名	福岡自動車訓練場(R6)空調機補修工事	図 面 番 号	2/5
図 名	仕 様 書	作 成 年 月 日	R6.3.22
所 属	陸上自衛隊福岡駐屯地業務隊管理科		



件名	福岡自動車訓練場(R6)空調機補修工事	図面番号	3/5
図名	案内図・配置図	作成年月日	R6.3.22
所属	陸上自衛隊福岡駐屯地業務隊管理科		



本部庁舎平面図 S = 1 / 200

件名	福岡自動車訓練場(R6)空調機補修工事	図面番号	4/5
図名	本部庁舎平面図	作成年月日	R6.3.22
所属	陸上自衛隊福岡駐屯地業務隊管理科		

空調機器一覧表

既設（撤去）空調機一覧				新設空調機一覧					
記号	設置場所	名称	型式及び台数	冷媒ガス	型式		冷媒ガス	能力	電源
					三菱重工	ダイキン			
ACP 1	食堂兼映写講堂	空冷ヒートポンプ ハッケージエアコン	三菱電機製 室外機：PUHY-J355BM-B×1台 室内機：PDFY-J112M-A×3台 リモコン：PAR-F25M×2台 リモコン：PAR-F26M×1台	R22	室外機：FDCRP3354HLXB×1台 室内機：FDRP1125LXA×3台 リモコン：RC-DX3C×3台 パネル：R-PNS-4AW×3枚	室外機：RQYP335FC×1台 室内機：FXYS112EB×3台 リモコン：BRC1G4×3台 パネル：BYBSJ160LAF×3枚	R410A	冷房能力 33.5kw 暖房能力 37.5kw	3相200V
ACP 2	第一教室 (法令)	空冷ヒートポンプ ハッケージエアコン	三菱電機製 室外機：PUH-J224FA×1台 室内機：PLH-J112EA×2台 リモコン：PAR-S25A×1台	R22	室外機：FDCV(S)P2245H×1台 室内機：FDTWZP1405SA×2台 リモコン：RC-DX3C×1台 パネル：TW-PSA-47W×2枚 分岐管：DIS-WA1G×1個	室外機：RZRP224BA×1台 室内機：FHCP112FC×2台 リモコン：BRC1G4×1台 パネル：BYCP160EAF×2枚 分岐管：KHRP58S228T×1個	R32	冷房能力 20.0kw 暖房能力 22.4kw	3相200V
ACP 3	第二教室 (構造)	空冷ヒートポンプ ハッケージエアコン	三菱電機製 室外機：PUH-J224FA×1台 室内機：PLH-J112EA×2台 リモコン：PAR-S25A×1台	R22	室外機：FDCV(S)P2245H×1台 室内機：FDTWZP1405SA×2台 リモコン：RC-DX3C×1台 パネル：TW-PSA-47W×2枚 分岐管：DIS-WA1G×1個	室外機：RZRP224BA×1台 室内機：FHCP112FC×2台 リモコン：BRC1G4×1台 パネル：BYCP160EAF×2枚 分岐管：KHRP58S228T×1個	R32	冷房能力 20.0kw 暖房能力 22.4kw	3相200V
ACP 4	第三教室 (整備)	空冷ヒートポンプ ハッケージエアコン	三菱電機製 室外機：PUH-J224FA×1台 室内機：PLH-J112EA×2台 リモコン：PAR-S25A×1台	R22	室外機：FDCV(S)P2245H×1台 室内機：FDTWZP1405SA×2台 リモコン：RC-DX3C×1台 パネル：TW-PSA-47W×2枚 分岐管：DIS-WA1G×1個	室外機：RZRP224BA×1台 室内機：FHCP112FC×2台 リモコン：BRC1G4×1台 パネル：BYCP160EAF×2枚 分岐管：KHRP58S228T×1個	R32	冷房能力 20.0kw 暖房能力 22.4kw	3相200V
ACP 5	所長室	空冷ヒートポンプ ハッケージエアコン	三菱電機製 室外機：PUH-J56GA×1台 室内機：PLH-J56EA×1台 リモコン：BG01N360×1台	R22	室外機：FDCV(S)P565HA×1台 室内機：FDTWZP565SA×1台 リモコン：RC-DX3C×1台 パネル：TW-PSA-27W×1枚	室外機：RZRP56BYT×1台 室内機：FHGP56FB×1台 リモコン：BRC1G4×1台 パネル：BYBCP50CF×1枚	R32	冷房能力 5.0kw 暖房能力 5.6kw	3相200V
ACP 6	助教室	空冷ヒートポンプ ハッケージエアコン	三菱電機製 室外機：PUH-J140FA×1台 室内機：PLH-J71EA×2台 リモコン：PAR-S25A×1台	R22	室外機：FDCV(S)P1405HA×1台 室内機：FDTWZP805SA×2台 リモコン：RC-DX3C×1台 パネル：TW-PSA-27W×2枚 分岐管：DIS-WA1G×1個	室外機：RZRP140BY×1台 室内機：FHCP71FC×2台 リモコン：BRC1G4×1台 パネル：BYCP160EAF×2枚 分岐管：KHRP58S216T×1個	R32	冷房能力 12.5kw 暖房能力 14.0kw	3相200V

※冷媒管及びドレン配管・電送ケーブル・化粧カバー・C0架台については既存流用とする。
 ※上記新設機器型式は参考品番とし、同等品以上を選定するものとする。