



# 仕様書

## 1 件名

便器洋式化改修工事

## 2 実施場所

鹿児島県霧島市国分種島2丁目4-14 陸上自衛隊 国分駐屯地

## 3 概要

和式便器を洋式便器に取替改修する。

和式便器を洋式便器(温水洗浄便座)に取替え：23ヶ所  
温水洗浄便座用電源工事：23ヶ所

## 4 一般事項

(1) 本作業において図面及び仕様書に記載なき事項は、国土交通省大臣官房庁営繕部監修公共建築工事標準仕様書(機械設備工事編・電気設備工事編)最新版による。公共建築改修工事標準仕様書(機械設備工事編・電気設備工事編)最新版による。

(2) 本作業に際し疑義を生じた場合は、監督官と協議しその指示に従うものとする。

(3) 本作業に際し、仕様書に記載なき事項で取扱い上及び技術的に当然施工すべき事項については、請負業者の責任において施工するものとする。

(4) 本作業に際し、他の構造物等に損傷を与えないよう十分注意するものとし、万一損傷を与えた場合は、請負業者の責任において原形復旧するものとする。

(5) 本作業に際し、事故・火災防止及び第三者への被害等の安全管理には十分注意するものとし、万一災害等発生した場合は、請負業者の責任において処置するとともに、速やかに監督官に報告するものとする。

(6) 本作業の写真は、カメラ(カラー)又はデジタルカメラ(フリアル形式JPEG)を使用し、施工前、施工後など主要な作業段階ごと、隠蔽箇所及び監督官の指示する箇所を撮影し、写真台帳に整理のうえ1部監督官に提出するものとする。なお、写真データは取替完了後、確実に破棄するものとする。

(7) 本作業に際し、監督官が指示した書類は速やかに作成し提出するものとする。

(8) 本作業に使用する材料は全て新品とし、監督官の検査を受け合格後使用するものとする。

(9) 本作業で発生する発生材は、金属類については陸上自衛隊国分駐屯地内の監督官の指示する場所に運搬集積する。その他は、産業廃棄物として請負業者の責任において適切に処分し、産業廃棄物管理票の写しを提出する。

(10) 施工に先立ち石綿の事前調査(12ヶ所)を実施し、監督官に報告するものとする。

(11) 作業終了時は、現場の清掃及び片付けを実施するものとする。

(12) 本仕様書に記載されている寸法等は標準寸法であるため、施工に先立ち現場調査のうえ実施するものとする。

(13) 本作業に使用する電気及び水は請負業者が負担するものとする。部隊側の電気及び水を使用する場合は監督官の承認の後使用し、後日料金を徴収するものとする。

5 特記事項  
(1) 建築工事  
天井吊接口は450×450mmとし、納まりよく施工するものとする。  
(2) 機械設備工事  
給排水衛生設備工事 衛生機器は、下表によるものとする。

施工箇所	品名	工法	数量
洋風便座 (ワゴン型/ULV、スバッド、支持金具等含む)	JIS A 5207による。	INAX：ネット工法 TOTO：和洋リモデル工法	23
温水便座	LIXILまたはTOTO製品同等以上とする。JIS A 4422による。		23

イ 施工にあたり、それぞれの工法の技術者証明書を監督官に提出し、施工するものとする。

ウ 既設設備の和式便器の型式は、TOTO C750VFである。

エ 給水配管は、取合よく実施すること。

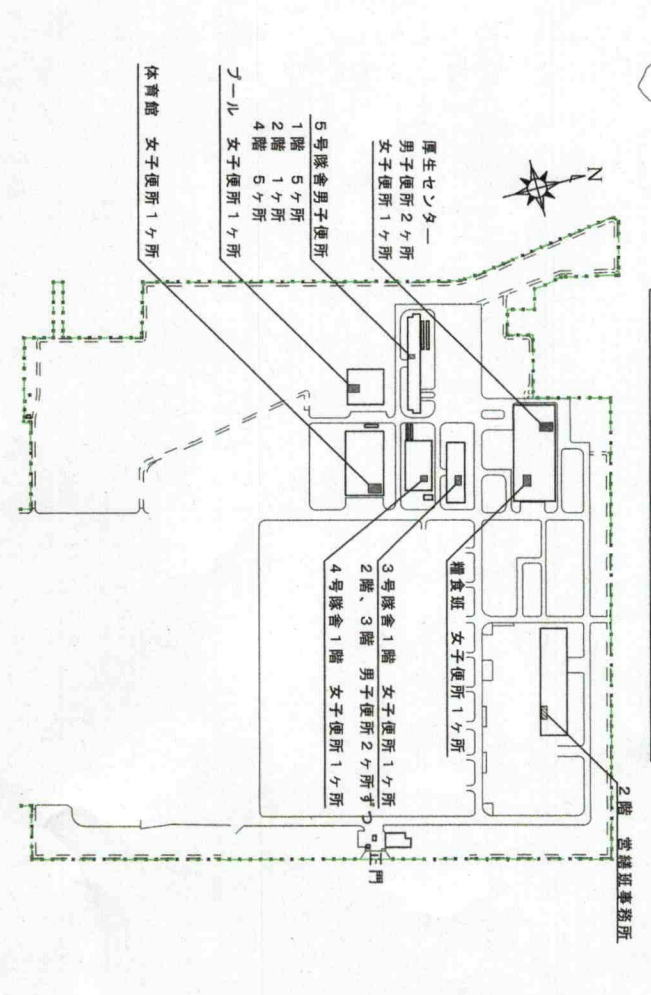
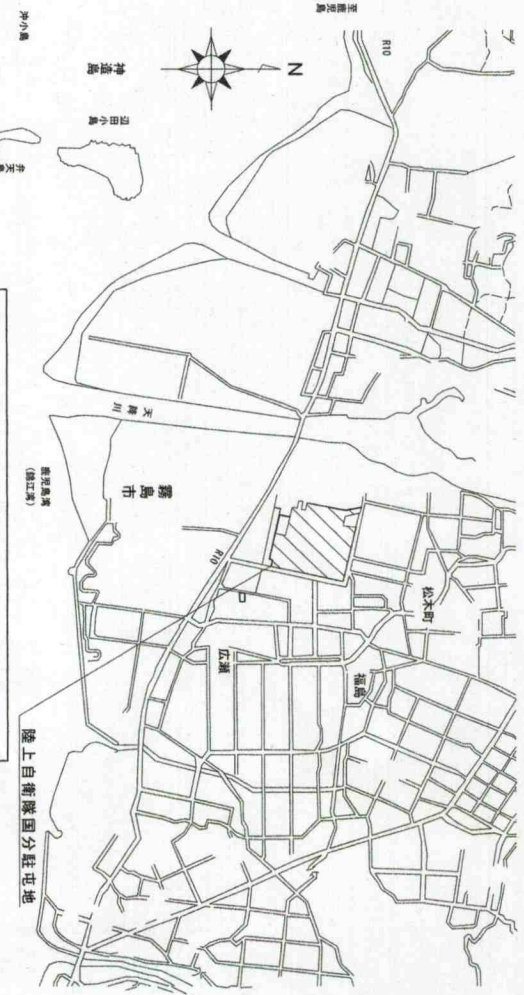
オ タイルの大きさ、色については、事前に現場確認を実施すること。

(2) 電気工事  
電力設備工事  
ア 電線の種別・施工法は図示によるものとする。

イ 機器類の種別は、図示によるものとする。

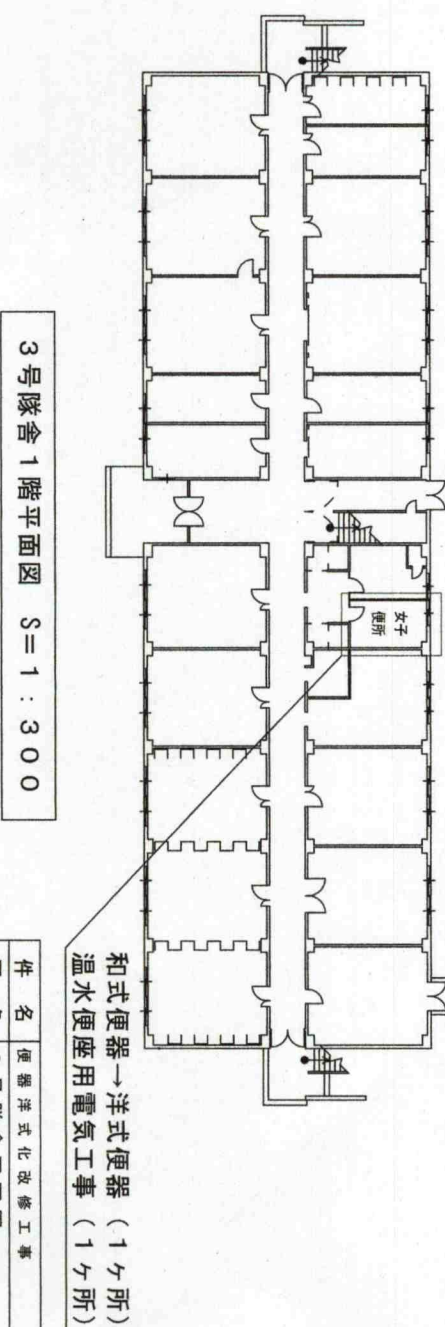
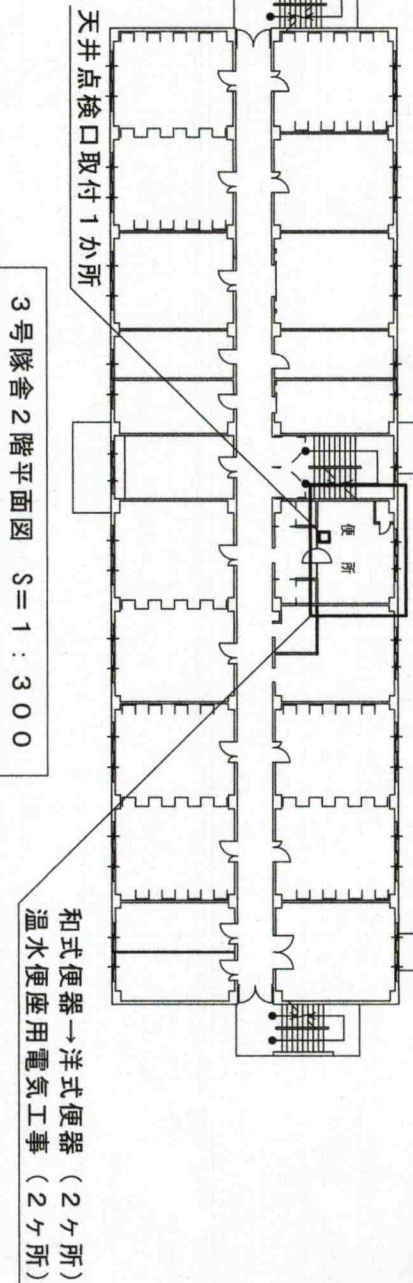
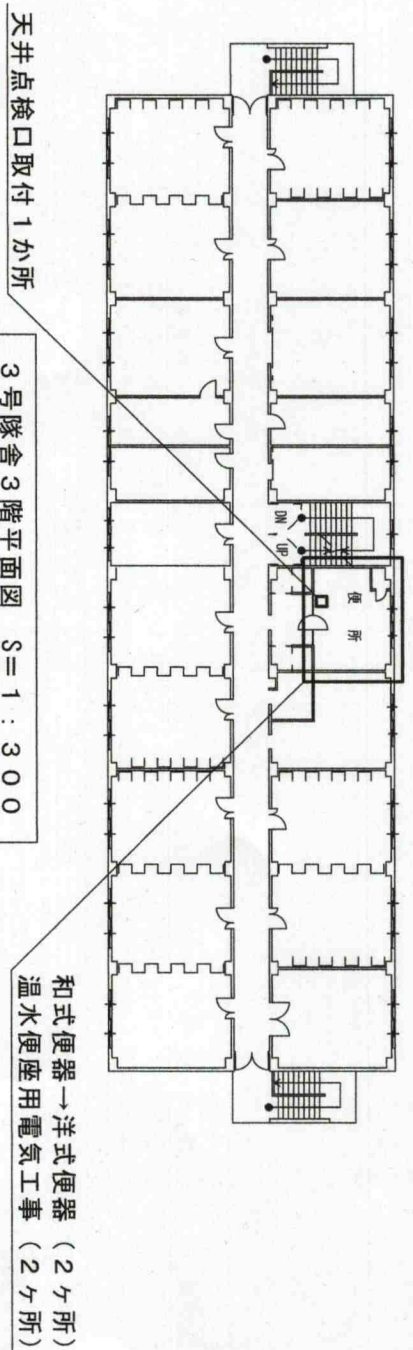
ウ コンセントはアースターミナル付とし、露出スイッチボックス内に収めるものとする。

エ 電気工事に停電が必要な場合はあらかじめ監督官と調整し、日時を決めたのち実施すること。

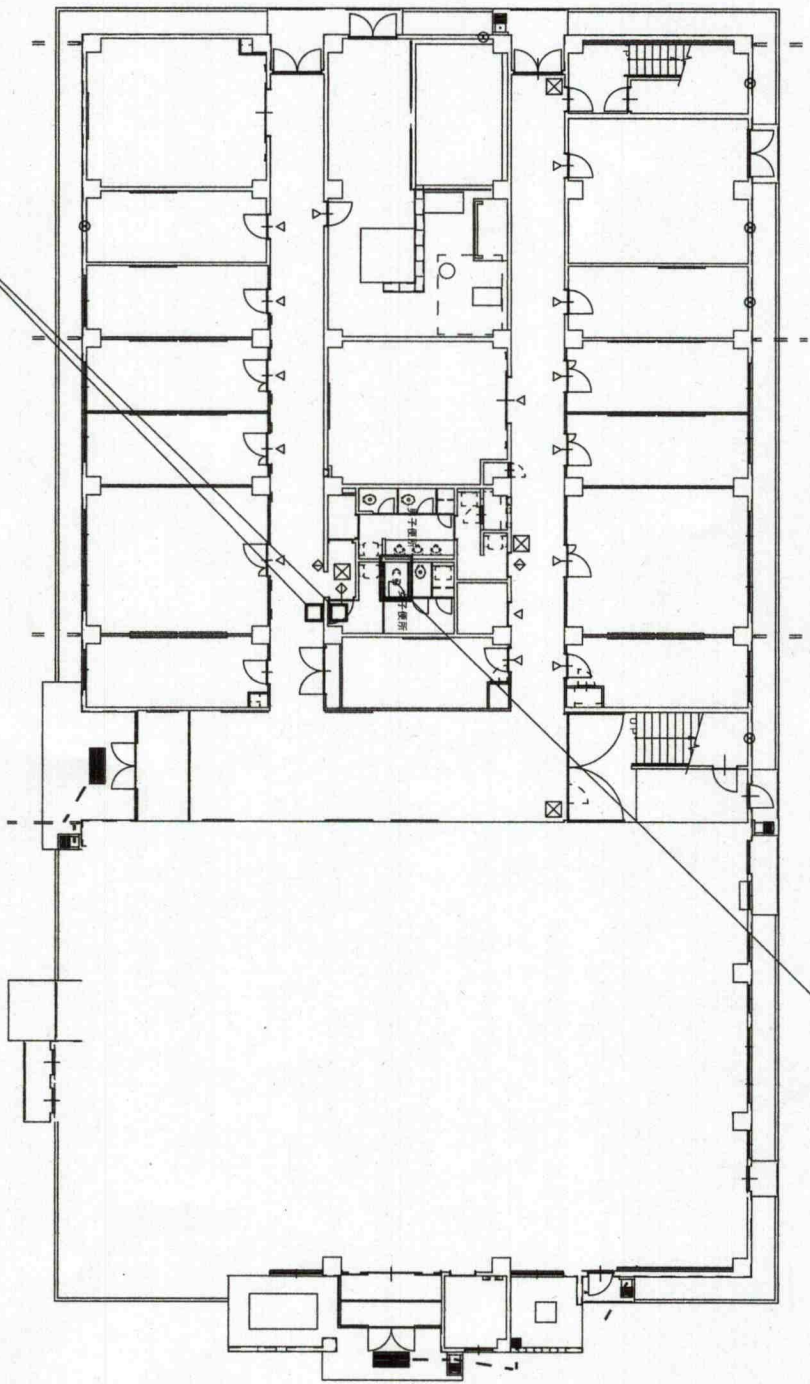


件名	便器洋式化改修工事	番号	2/22
図名	仕様書	縮尺	図示
陸上自衛隊 国分駐屯地業務隊		令和6年	月/日





件名	便器洋式化改修工事	番号	3/22
図名	3号隊舎平面図	縮尺	図示
陸上自衛隊 国分駐屯地業務隊		令和6年	4月11日

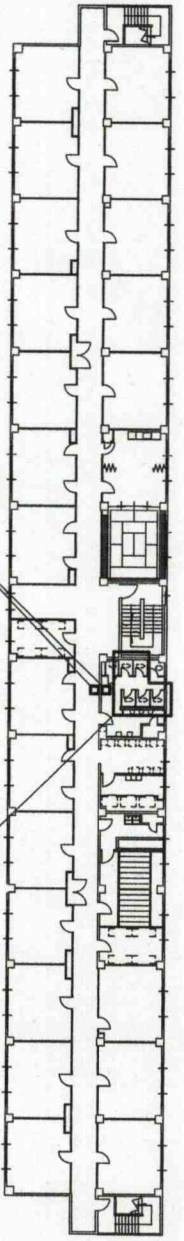


天井点検口取付2カ所

4号隊舎1階平面図 S=1:200

和式便器→洋式便器 (1ヶ所)  
温水便座用電気工事 (1ヶ所)

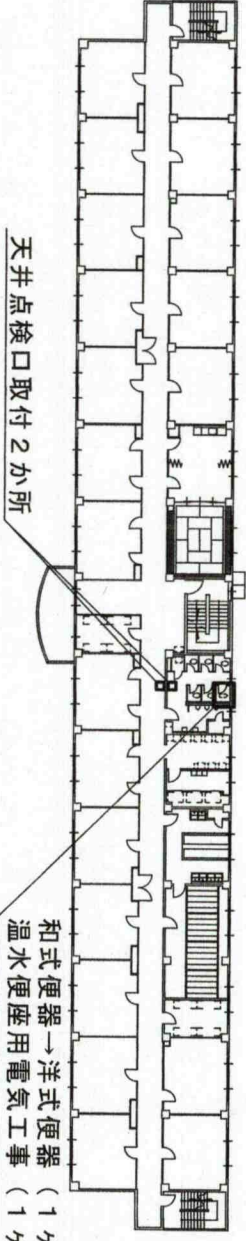
件名	便器洋式化改修工事	番号	4/22
図名	4号隊舎平面図	縮尺	図示
陸上自衛隊 国分駐屯地業務隊		令和6年	4月/日



天井点検口取付2か所

5号隊舎4階平面図 S=1:400

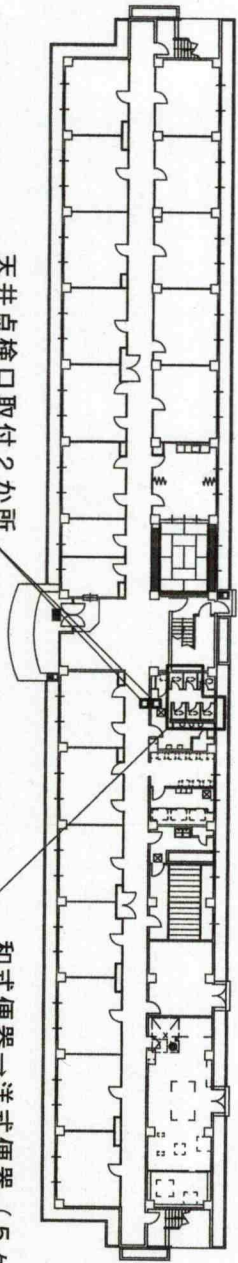
和式便器→洋式便器 (5ヶ所)  
温水便座用電気工事 (5ヶ所)



天井点検口取付2か所

5号隊舎2階平面図 S=1:400

和式便器→洋式便器 (1ヶ所)  
温水便座用電気工事 (1ヶ所)



天井点検口取付2か所

5号隊舎1階平面図 S=1:400

和式便器→洋式便器 (5ヶ所)  
温水便座用電気工事 (5ヶ所)

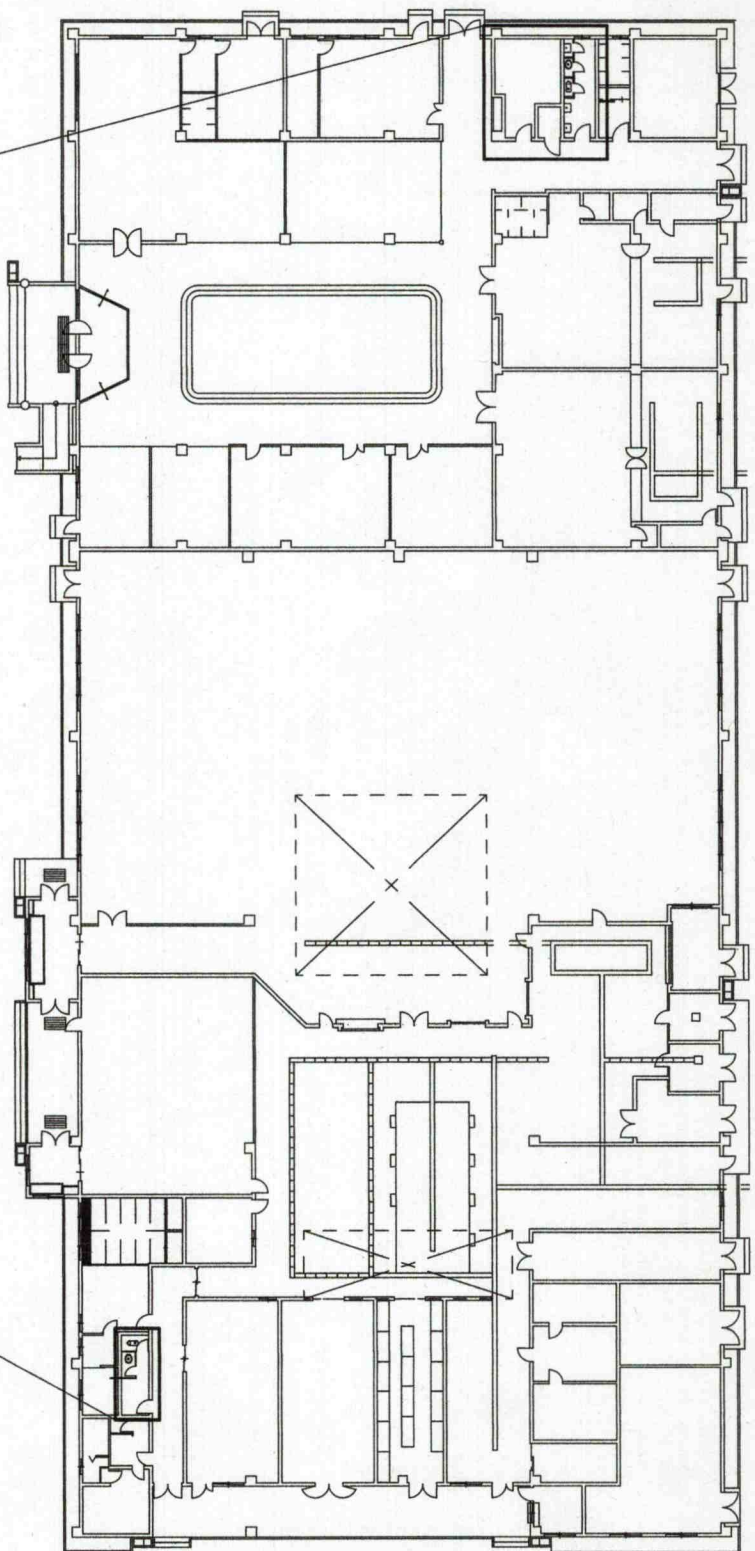
件名	器洋式化改修工事	番号	5/22
図名	5号隊舎平面図	縮尺	縮尺
陸上自衛隊 国分駐屯地業務隊		令和6年	4月11日



女子便所  
和式便器 → 洋式便器 (1ヶ所)  
温水便座用電気工事 (1ヶ所)

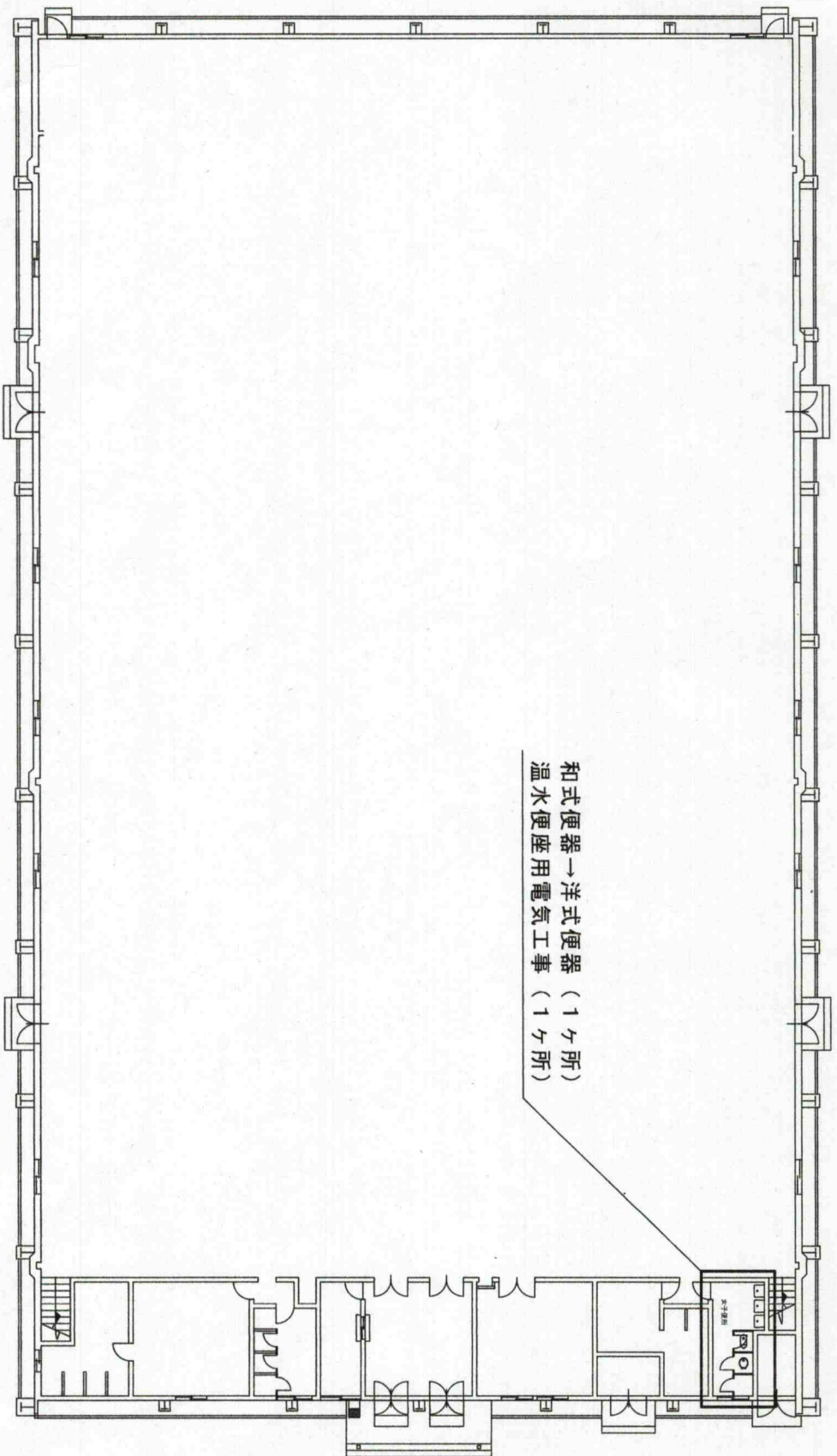
男子便所  
和式便器 → 洋式便器 (2ヶ所)  
温水便座用電気工事 (2ヶ所)

和式便器 → 洋式便器 (1ヶ所)  
温水便座用電気工事 (1ヶ所)



厚生施設平面図 S=1 : 300

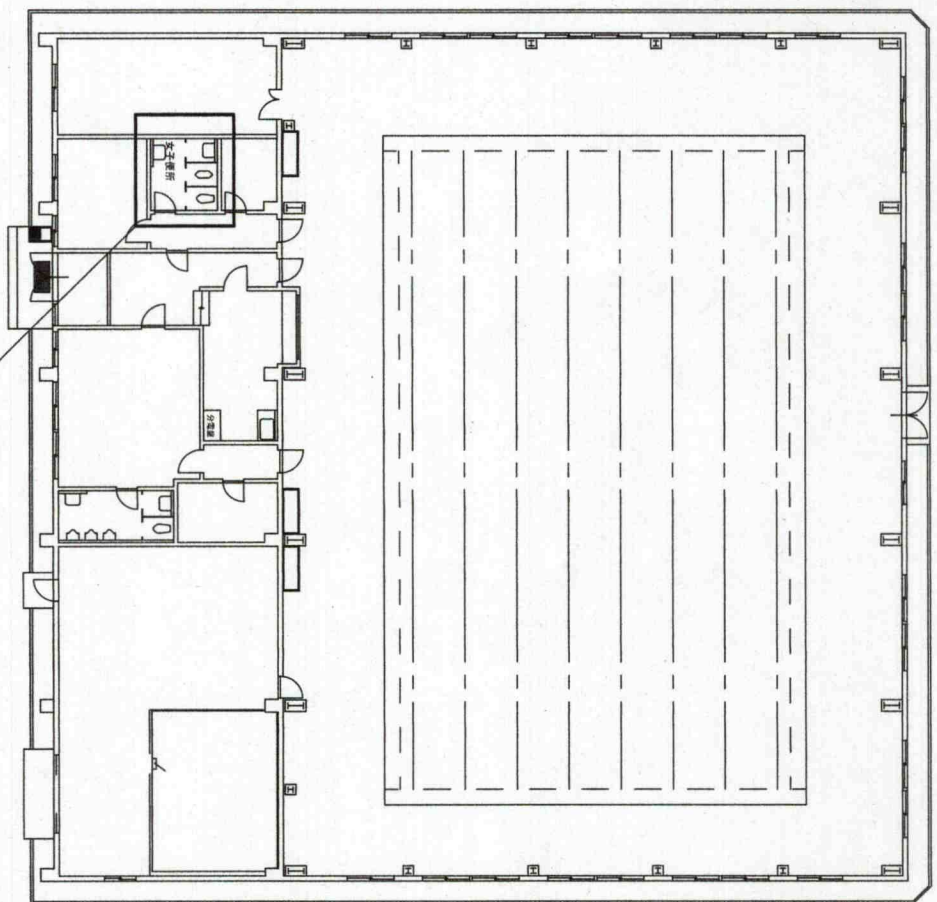
件名	便器洋式化改修工事	番号	6/22
図名	厚生施設平面図	縮尺	図示
陸上自衛隊 国分駐屯地業務隊		令和6年	4月11日



和式便器→洋式便器 (1ヶ所)  
 温水便座用電気工事 (1ヶ所)

体育館平面図 S=1:200

件名	便器洋式化改修工事	番号	7/22
図名	体育館平面図	縮尺	図示
陸上自衛隊 国分駐屯地業務隊		令和6年	4月11日

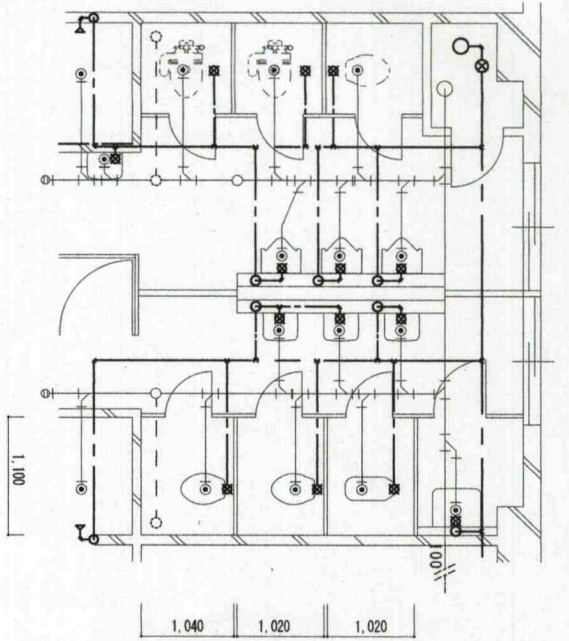


和式便器→洋式便器 (1ヶ所)  
 温水便座用電気工事 (1ヶ所)

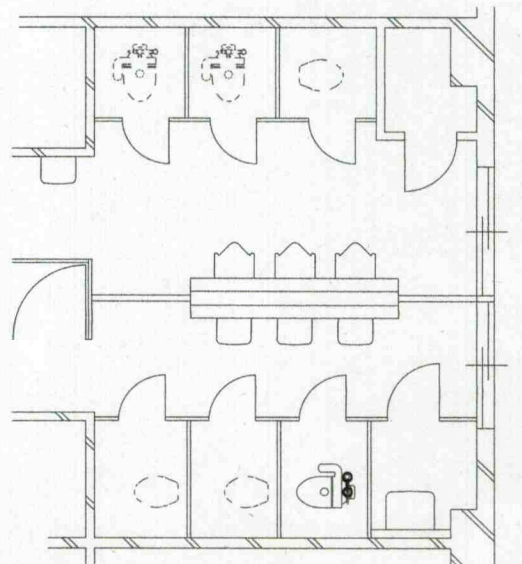
プール平面図 S=1:200

件名	便器洋式化改修工事	番号	8/22
図名	プール平面図	縮尺	図示
陸上自衛隊 国分駐屯地業務隊		令和6年	4月11日

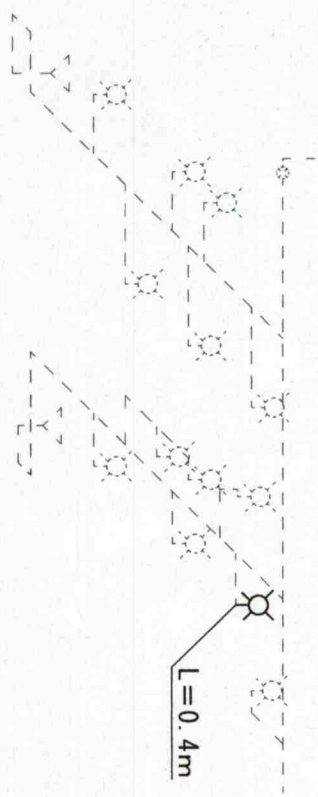




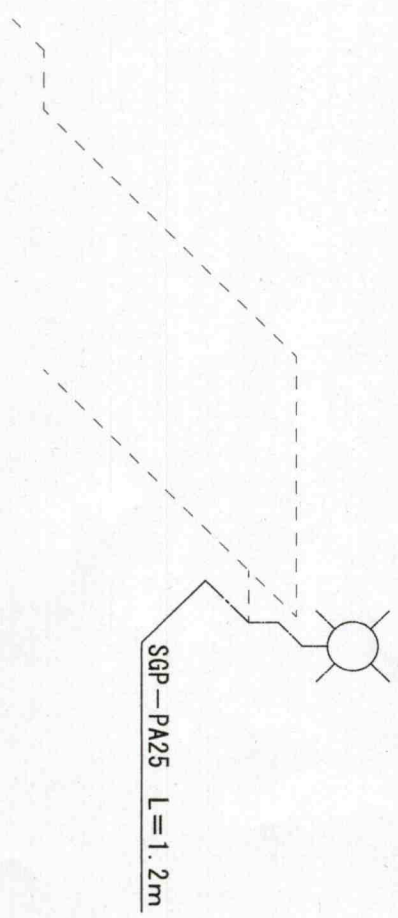
既設便所平面図 S=1:60



改修後便所平面図 S=1:60

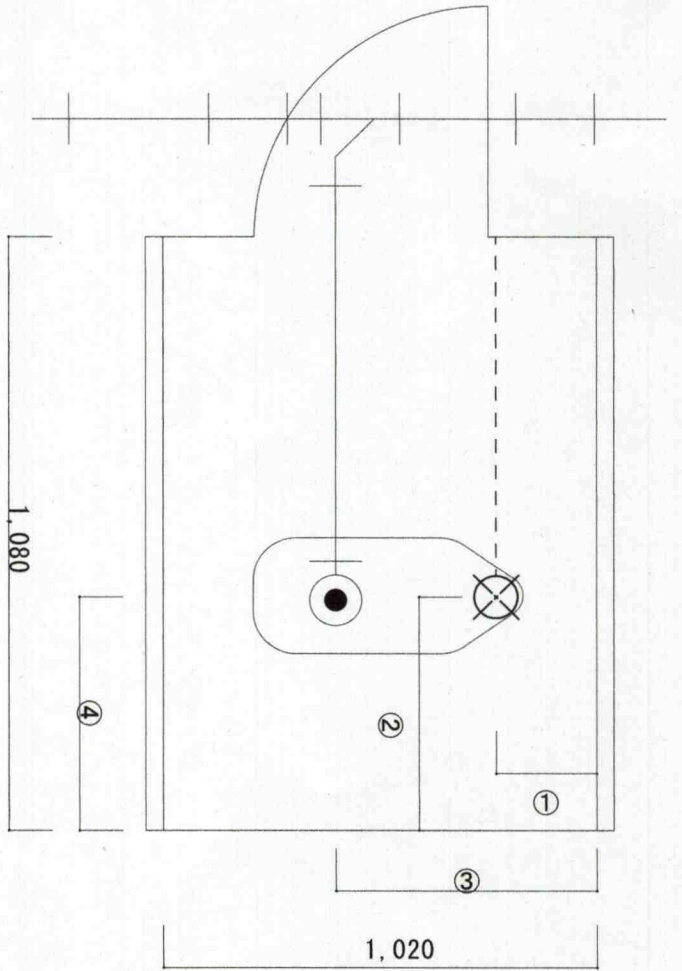


既設配管系統図改修前 S=1:X

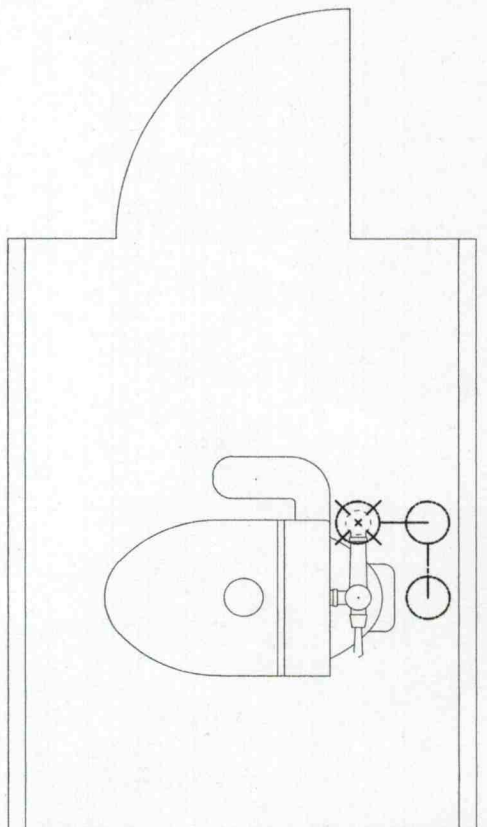


既設配管系統図改修後 S=1:X

件名	便器洋式化改修工事	番号	9/22
図名	3号隊舎平面図及び配管系統図	縮尺	図示
陸上自衛隊 国分駐屯地業務隊		令和6年	4月/日



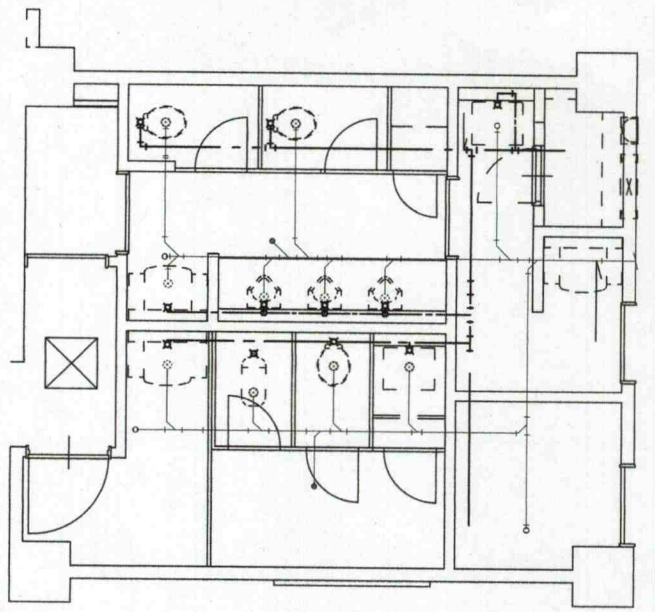
改修前標準図 S = 1 : X



改修後標準図 S = 1 : X

給排水管寸法 (mm)	①	②	③	④
3号隊舎 1階	190	630	600	520
3号隊舎 2階	200	390	600	500
3号隊舎 3階	190	385	600	480

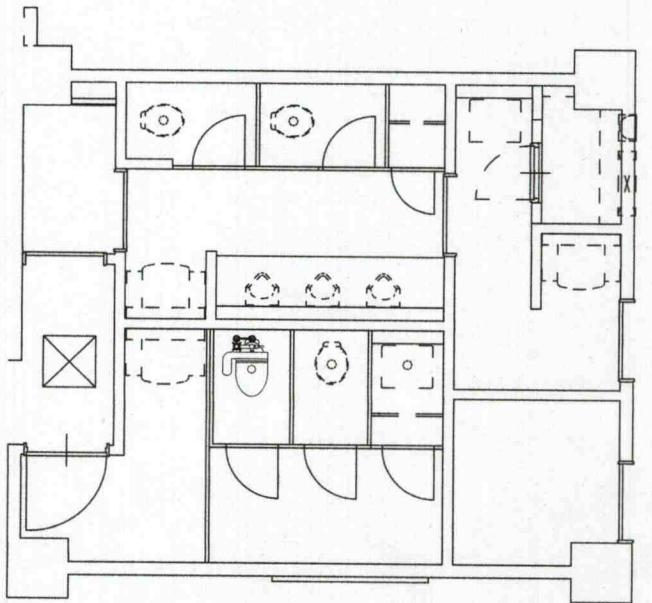
件名	便器洋式化改修工事	番号	10/22
図名	3号隊舎便所改修標準図	縮尺	図示
陸上自衛隊 国分駐屯地業務隊		令和6年	4月17日



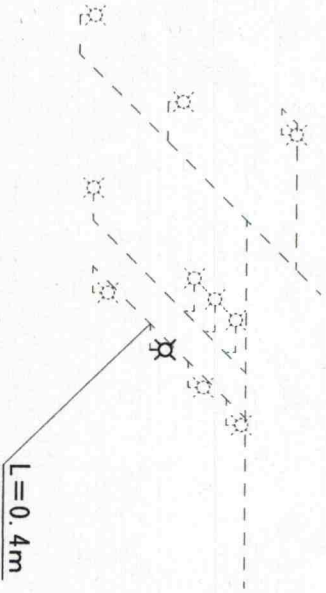
既設便所平面図 S=1:60

1,400

980

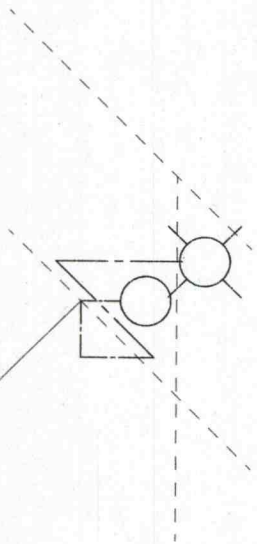


改修後便所平面図 S=1:60



既設配管系統図改修前 S=1:X

L=0.4m

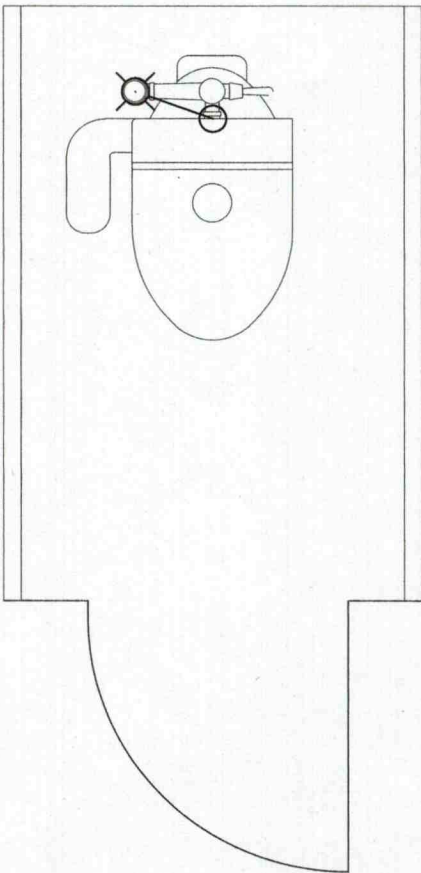
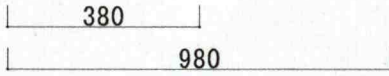
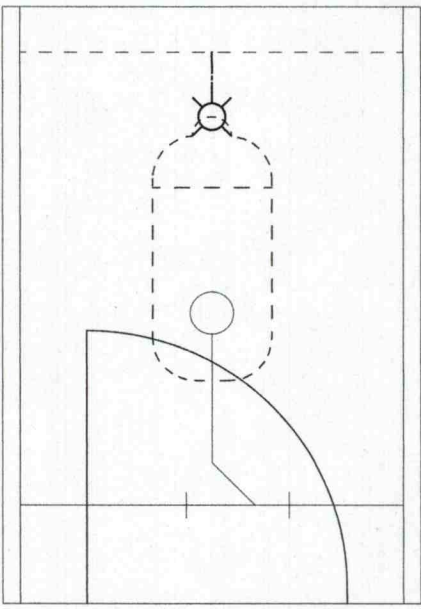


既設配管系統図改修後 S=1:X

SGP-PA25 L=1.6m

件名	便器洋式化改修工事	番号	11/22
図名	4号階平面図及び配管系統図	縮尺	図示
陸上自衛隊 国分駐屯地業務隊		令和6年	4月11日

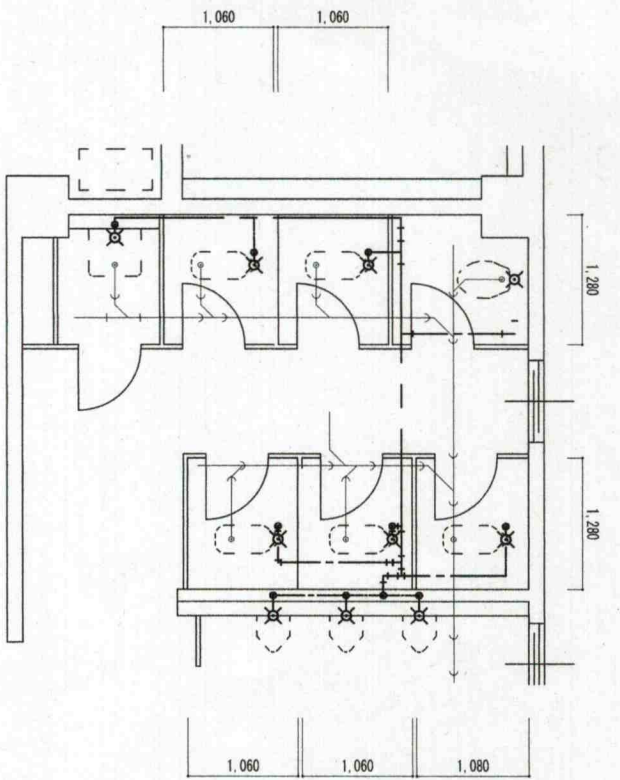




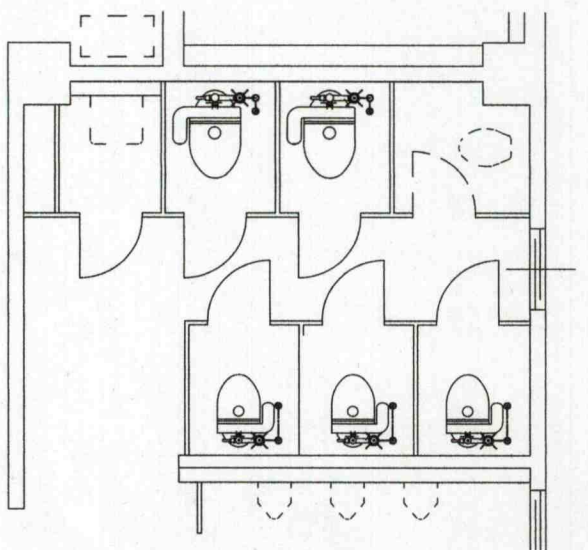
改修前標準図 S = 1 : X

改修後標準図 S = 1 : X

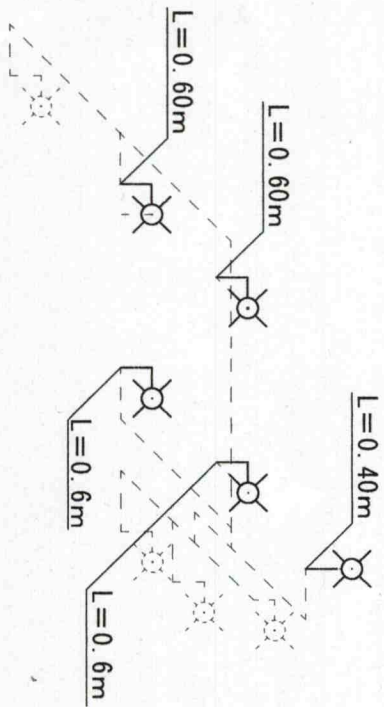
件名	便器洋式化改修工事	番号	12/22
図名	4号隊舎便所改修標準図	縮尺	図示
陸上自衛隊 国分駐屯地業務隊		令和6年	4月17日



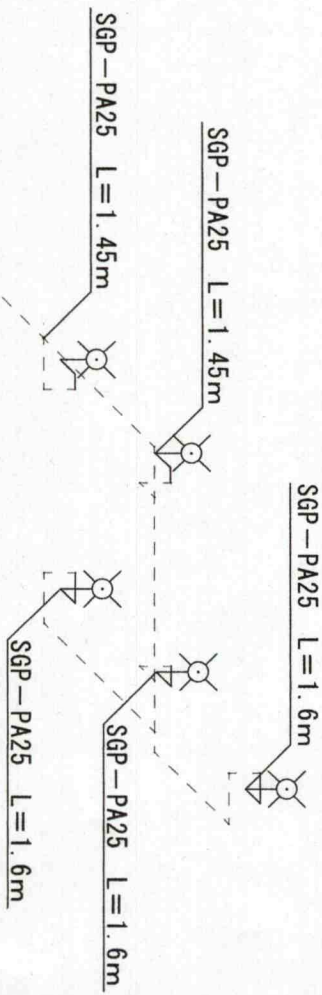
既設便所平面図 S=1:50



改修後便所平面図 S=1:50



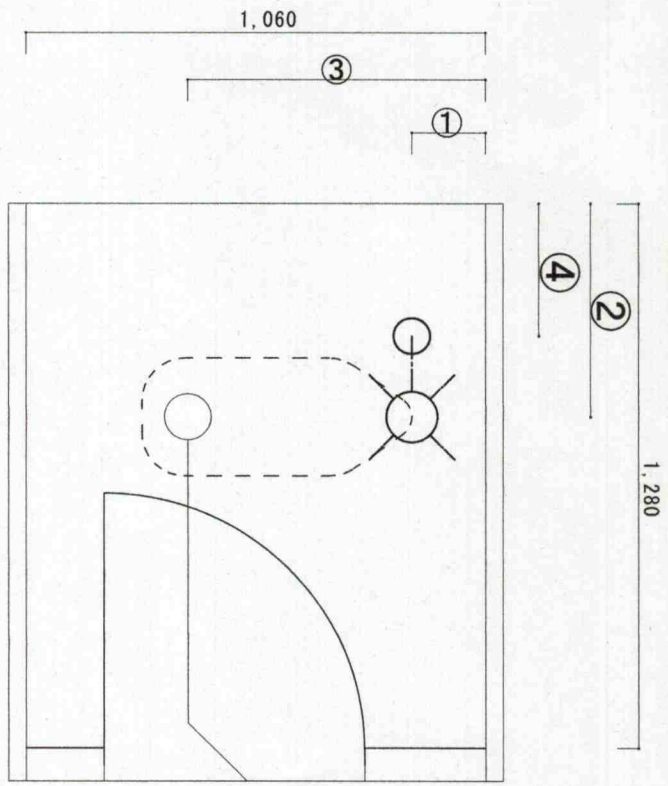
既設配管系統図改修前 S=1:X



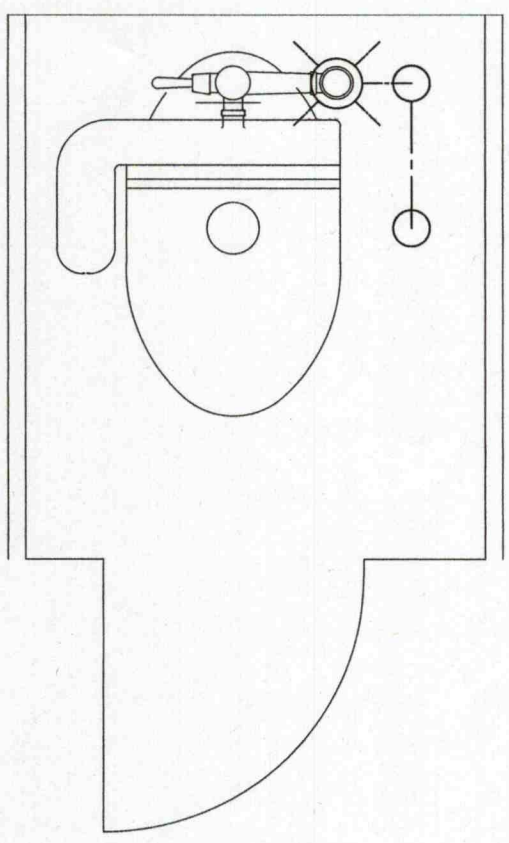
既設配管系統図改修後 S=1:X

件名	便器洋式化改修工事	番号	13/22
図名	5号陳舎平面図及び配管系統図	縮尺	図示
陸上自衛隊 国分駐屯地業務隊		令和6年	4月11日

(参考)



改修前標準図 S=1:X



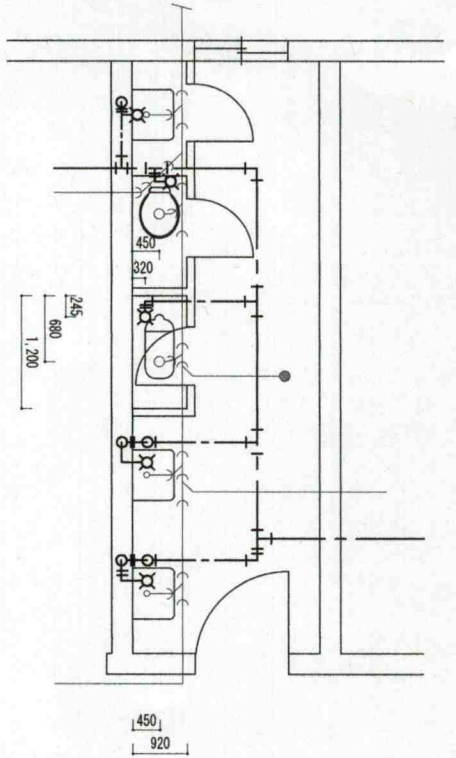
改修前標準図 S=1:X

給排水管寸法

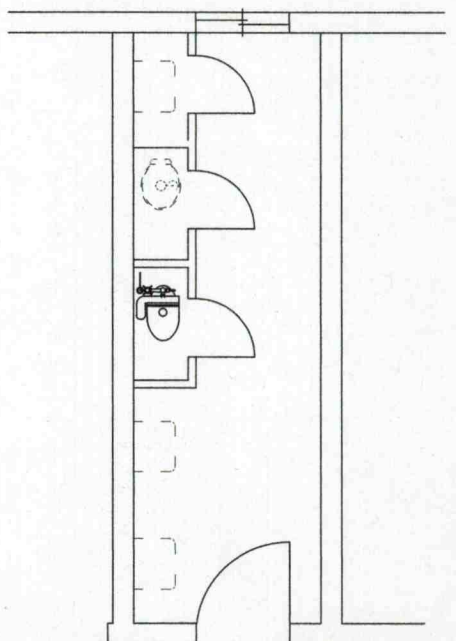
(mm)

	①	②	③	④
5号隊舎 1階左側入口	200	380	600	520
5号隊舎 1階左側中	190	370	600	530
5号隊舎 1階右側入口	180	630	600	500
5号隊舎 1階右側中	185	620	540	490
5号隊舎 1階右側奥	290	625	670	500
5号隊舎 2階右側奥	250	610	650	520
5号隊舎 4階左側入口	190	370	600	520
5号隊舎 4階左側中	190	370	600	530
5号隊舎 4階右側入口	220	630	600	500
5号隊舎 4階右側中	220	630	600	500
5号隊舎 4階右側奥	260	630	650	520

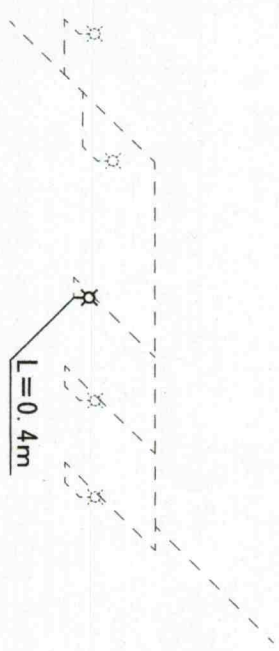




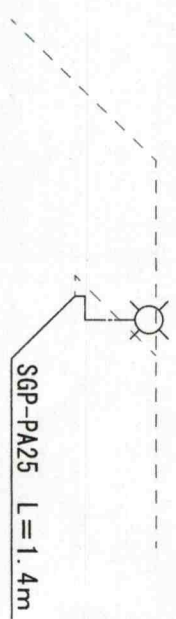
既設便所平面図 S = 1 : 50



改修後便所平面図 S = 1 : 50

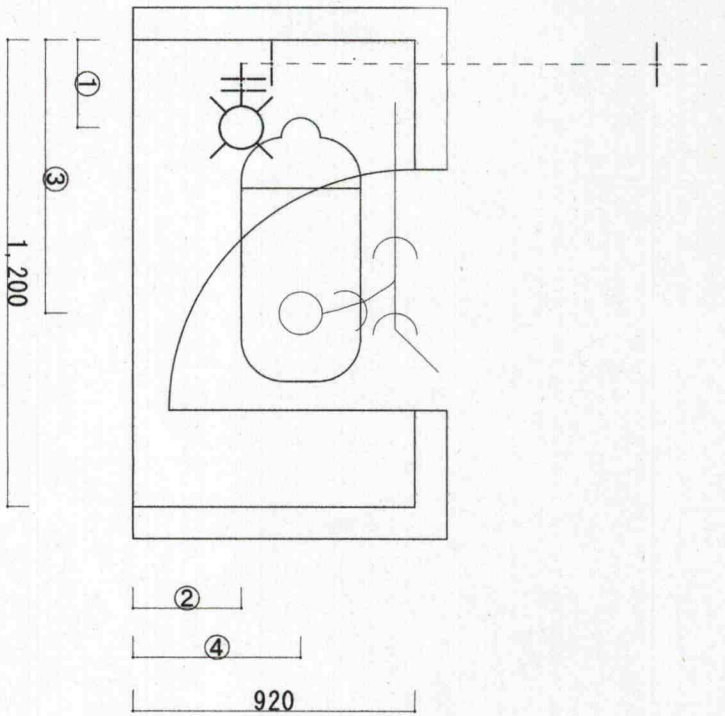


既設配管系統図改修前 S = 1 : X

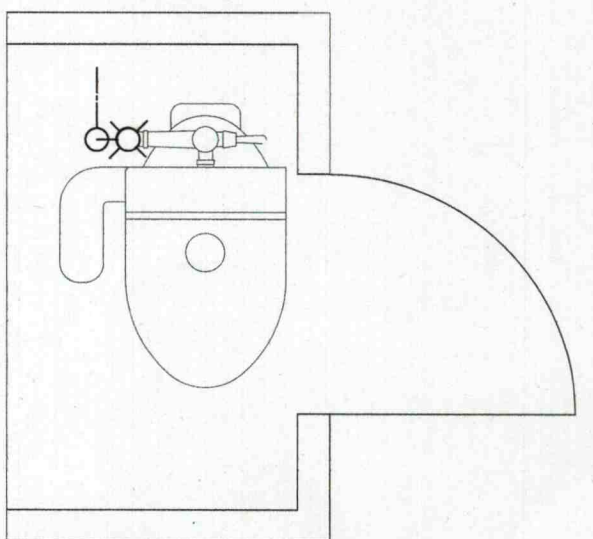


既設配管系統図改修後 S = 1 : X

件名	便器洋式化改修工事	番号	15/22
図名	厚生施設平面図及び配管系統図	縮尺	図示
陸上自衛隊 国分駐屯地業務隊		令和6年	4月11日



改修前標準図 S = 1 : X

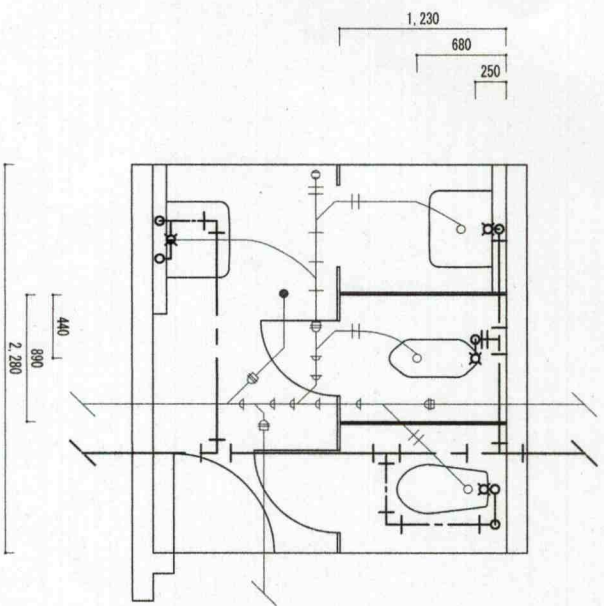


改修後標準図 S = 1 : X

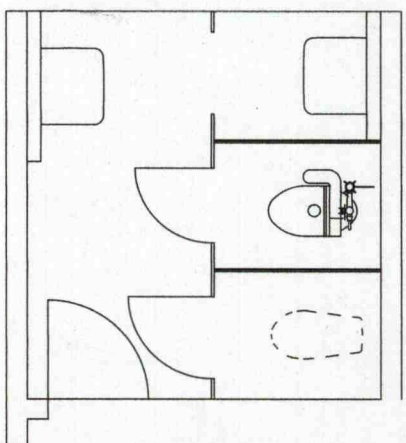
(参考)

給排水管寸法 (mm)	①	②	③	④
厚生施設 (女子)	245	320	680	450
厚生施設 (男子) 2ヶ所	280	310	680	440
糧食班事務所 (女子)	305	350	750	490

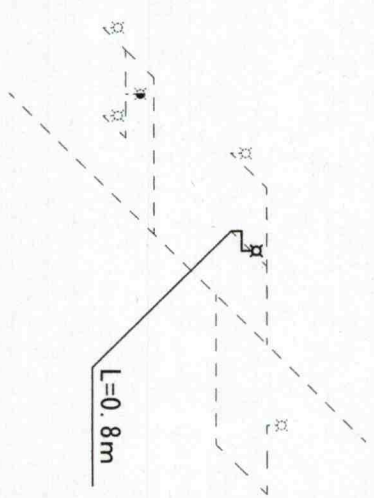
件名	便器洋式化改修工事			番	号	16/22
図名	厚生施設便所改修標準図			縮	尺	図示
陸上自衛隊 国分駐屯地業務隊				令和6年	4	月//日



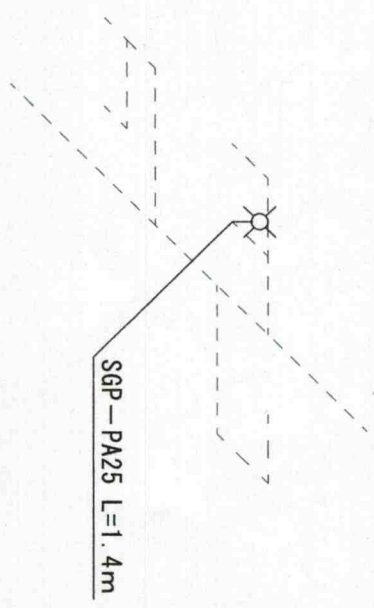
既設便所平面図 S=1:30



改修後便所平面図 S=1:30



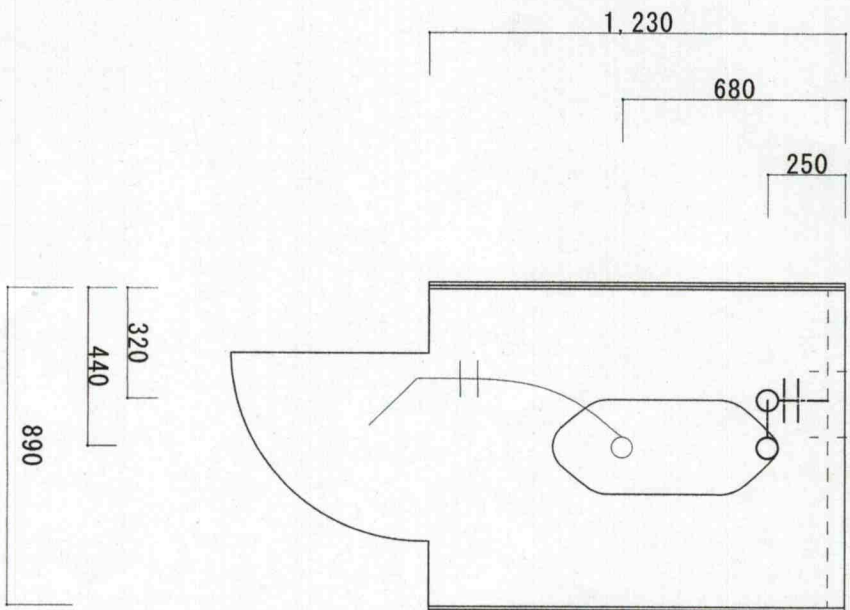
既設配管系統図改修前 S=1:X



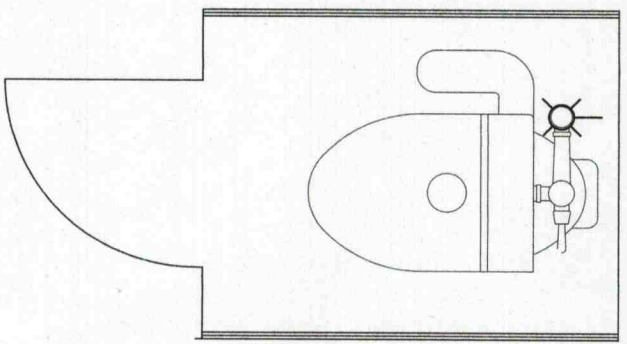
既設配管系統図改修後 S=1:X

件名	便器洋式化改修工事	番号	17/22
図名	トイレ平面図及び配管系統図	縮尺	図示
陸上自衛隊	国分駐屯地業務隊	令和6年	月/日



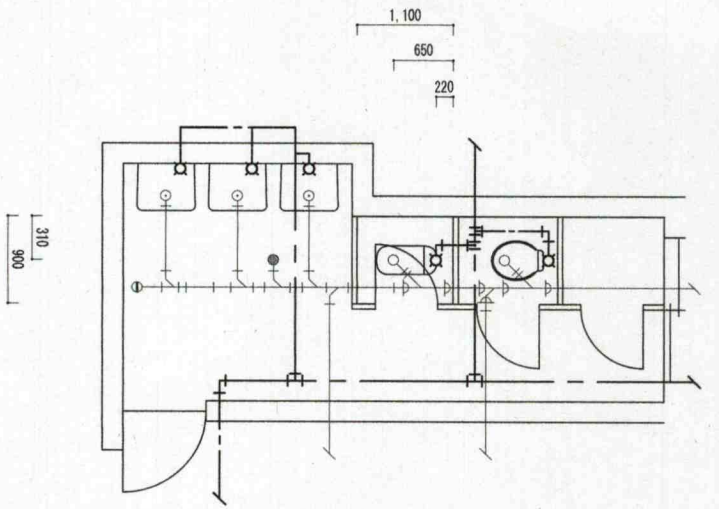


改修前標準図 S = 1 : X

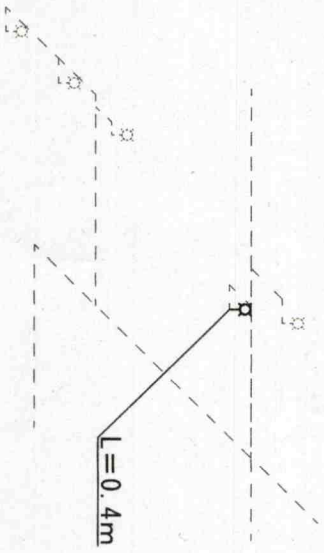


改修後標準図 S = 1 : X

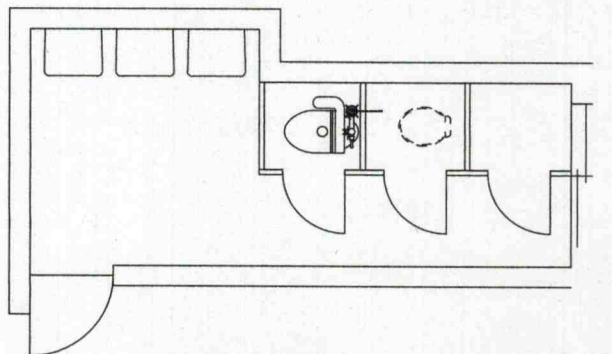
件名	便器洋式化改修工事	番号	18/22
図名	トイレ便所改修標準図	縮尺	図示
陸上自衛隊	国分駐屯地業務隊	令和6年	4月11日



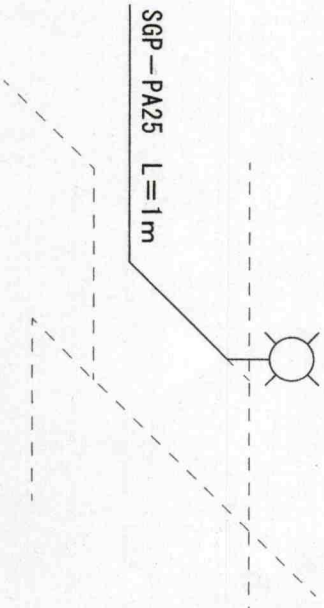
既設便所平面圖 S=1:60



既設配管系統圖改修前 S=1:X

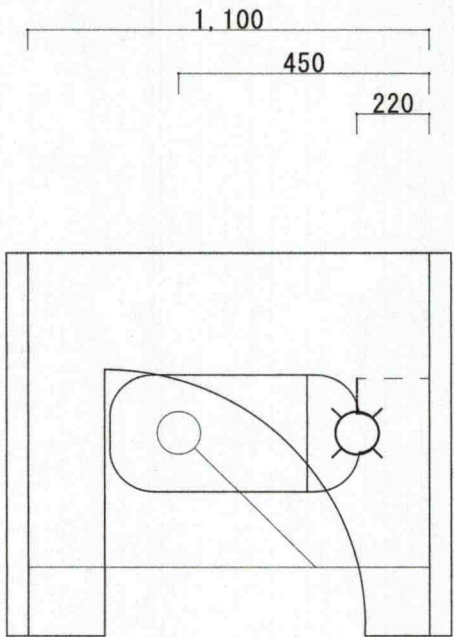
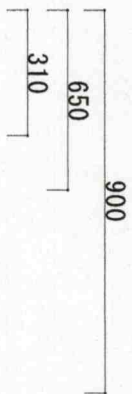


改修後便所平面圖 S=1:60

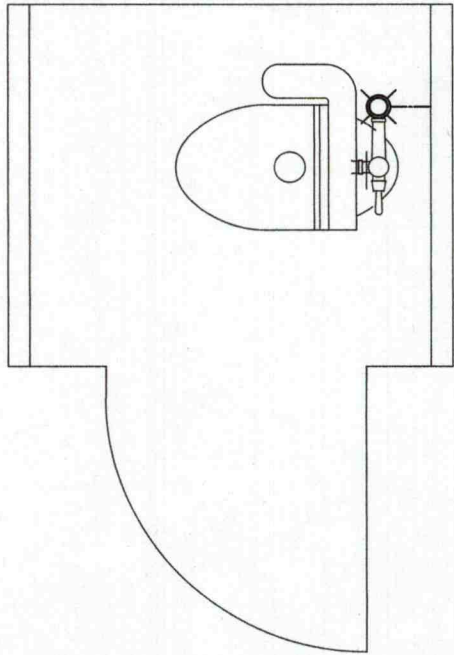


既設配管系統圖改修後 S=1:X

件名	便器洋式化改修工事	番号	19/22
図名	体育館平面図及び配管系統図	縮尺	図示
陸上自衛隊 国分駐屯地業務隊		令和6年	11月11日



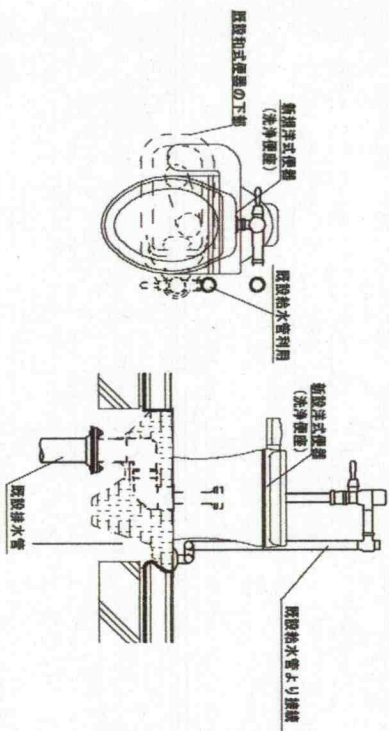
改修前標準図 S = 1 : X



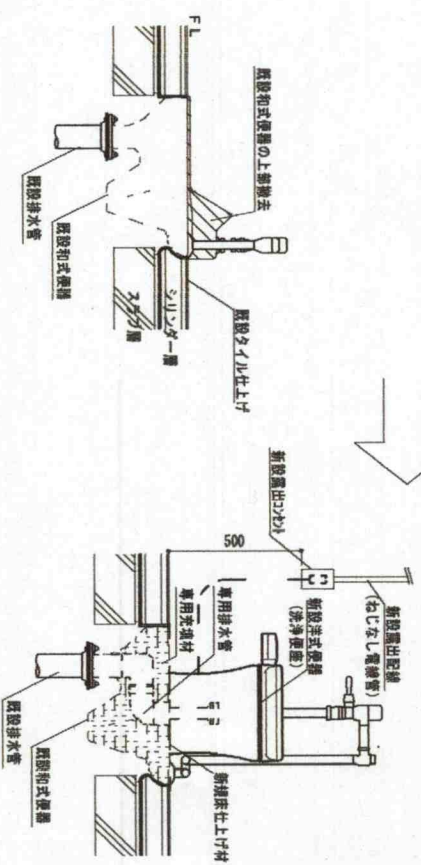
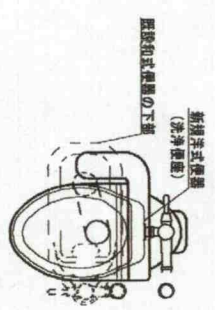
改修後標準図 S = 1 : X

件名	便器洋式化改修工事	番号	20/22
図名	体育館便所改修標準図	縮尺	図示
陸上自衛隊 国分駐屯地業務隊		令和6年	4月11日





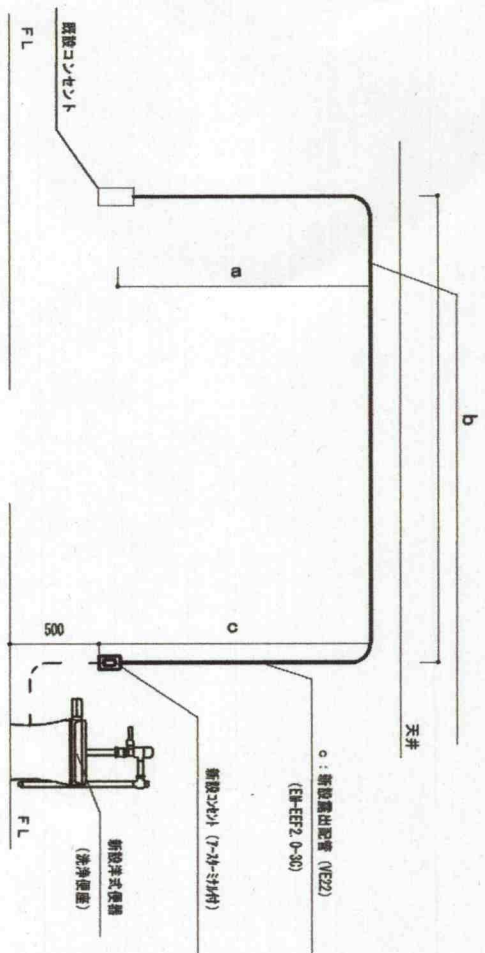
改修後給水標準図 S=1:30



便器取替え詳細参考図 S=1:30

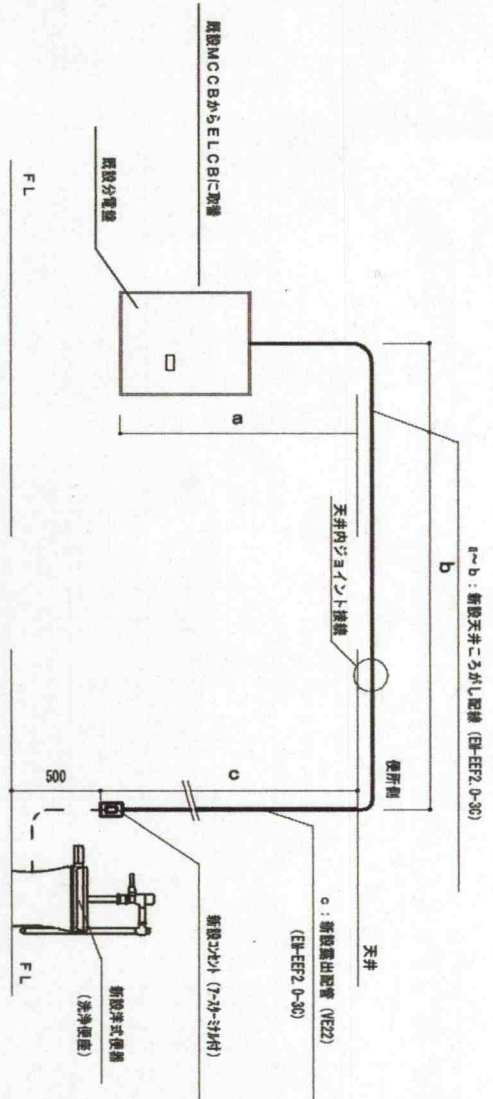
※ 和洋便器取替えの工法については、TOTO和洋リモデル工法、INAXネット工法もしくは同等の工法で実施前に監督官の承認を受けて実施する。なお、詳細はメーカー仕様による。

件名	便器洋式化改修工事	番号	21/22
図名	詳細参考図	縮尺	図示
陸上自衛隊 国分駐屯地業務隊		令和6年	7月11日



改修後配線標準図

施工場所	値 長 (m)			埋設深 (埋厚)
	a	b	c	
露出 (コンセントから電源)	a	b	c	埋設深 (埋厚)
4号機舎1階 (女子便所)			0.5 管長から露出配線 (給水管や排水)	200mm
体育館 (女子便所)	2	1.5	2	200mm
プール (女子便所)	2	1.2	2	
糧食班事務所 (女子便所)	2	1.2	2	
厚生センター (男子便所)	2	8	2×2ヶ所	露出ボックス
厚生センター (女子便所)	2	3.8	2	露出ボックス



改修後配線標準図

施工場所 (分電盤から電源)	値 長 (m)			埋設深 (埋厚)
	a	b	c	
3号機舎1階 (女子便所)	1.8	20.8	2	200mm
3号機舎2階	1.7	19.7	2×2ヶ所	
3号機舎3階	1.7	19.7	2×2ヶ所	
5号機舎1階	2.8	41.4	2×5ヶ所	200mm
5号機舎2階	2.8	41.4	2	200mm
5号機舎4階	2.8	41.4	2×5ヶ所	200mm

件名	便器洋式化改修工事		番号	22/22
図名	詳細参考図	縮尺	図示	
陸上自衛隊 国分駐屯地業務隊			令和6年	4月11日