

佐多射撃場プレイハザード設置

陸上自衛隊仕様書

佐多射撃場
プレイハザード

仕様書番号

WKG E-Z 100001

作成 令和6年1月18日

作成部隊名 国分駐屯地業務隊

仕 様 書

- 1 件名: 佐多射撃場プレハブ設置
- 2 場所: 鹿児島県肝属郡南大隅町佐多辺塚2148-2 陸上自衛隊佐多射撃場
- 3 納期: 令和6年5月9日
- 4 概要:

- (1) 軽量鉄骨造1階建プレハブ (3K×11K) 設置(A棟) 1棟
- (2) " " (3K×4K) 設置(B棟) 1棟
- (3) " " (2K×7K) 設置(C棟) 1棟
- (4) " " (2K×3K) 設置(D棟) 1棟
- (5) " " (2K×2K) 設置(E棟) 1棟
- (6) " " (2K×1.5K) 設置(F、G棟) 2棟
- (7) 簡易水洗トイレ (洋式便座)(快適トイレ用目隠しセット含む。) 1基
- (8) 簡易水洗トイレ (大小兼用/洋式) 4基
- (9) 電気、機械設備 一式

5 適用範囲

本件は本仕様書によるほか、関係法令に従い実施するものとする。

6 一般事項

- (1) 作業写真はカラーとし、写真台帳に整理のうえ係官に提出するものとする。
- (2) 万一、本作業以外の施設等を損傷させた場合は速やかに係官に報告するとともに、請負業者の責任において復旧するものとする。
- (3) 事故・火災等予防安全管理には十分留意し、万一発生した場合は請負業者の責任において処置するとともに、速やかに係官に報告するものとする。
- (4) 本仕様書に記載なき事項で、技術上当然施工すべき事項は係官の指示に従い実施するものとする。
- (5) 本件に際し、疑義を生じた場合は係官と協議し実施するものとする。

7 特記事項

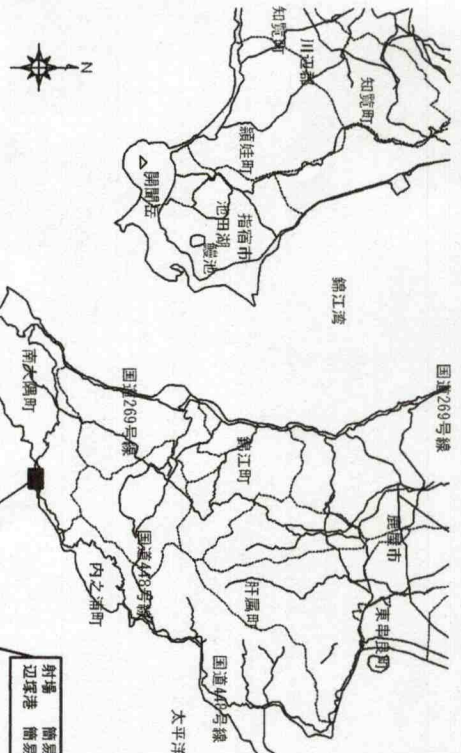
(1) プレハブに附帯する機器等は、下記による。

種別	附帯機器等名	詳細
	出入口庇	木軸 下地タキロン葺
	出入口床	木杭下地床パネル
	棚板	両側に幅300mm、高さ2.1mの位置に設置
	間仕切り壁	厚めの板(遮音)で間仕切る
建築	テレビ台	500×500mm
	物干しワイヤー	高さ1.8mの位置に3本設置
	強風養生	ワイヤー・ターンプラックル止め

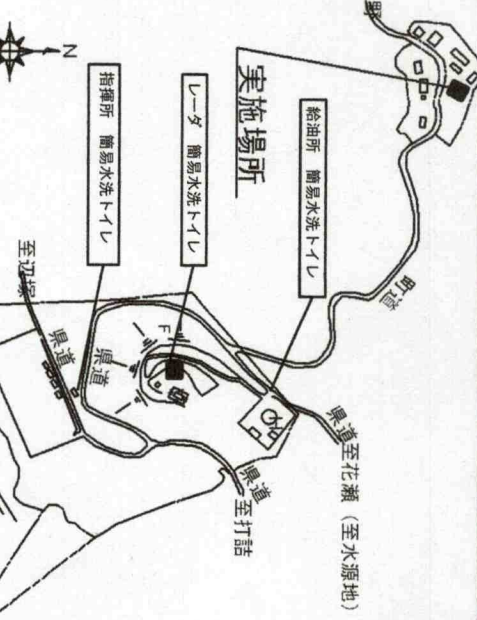
種別	附帯機器等名	詳細
建築	カーテン	全棟の窓部に設置 ※日棟は遮光タイプを設置
	その他	特記による
	電気	照明器具、スイッチ、コンセント、空調 電柱より電線引き込み
	エアコン	床置き型 1馬力、2馬力、5馬力
	換気扇	全棟に設置
	時計	経40cm程度
設備	簡易水洗トイレ	佐多辺塚港、レーダ、射撃場、指揮所、給油所に設置(5ヶ所)

- (2) 室内の照明器具はひも付き(キャノピスイッチ)とする。また、室内照度は200lx以上とし整然と配列する。
- (3) 電灯及び動力の主電源には漏電ブレーカーを設置すること。
- (4) エアコンの室外機にはアースを設置すること。
- (5) プレハブ設置に先立ち計画図等作成し、係官の承認の後実施すること。
- (6) プレハブ建設に伴う、仮設建築物許可申請及び計画通知申請等を実施するものとし、手続き及び手数料は業者負担とする。(申請手続きは、工期に影響の無いよう速やかに提出すること。)
- (7) 台風養生等強固に施工し、自然災害に耐えうる構造にすること。
- (8) 自然排水等について考慮し、基礎工事の際に発生した廃土は撤き散らさないこと。
- (9) 撤去資材については、請負業者が処分すること。
- (10) 同等品により入れに参加する場合は、「同等品判定依頼書」を提出すること。

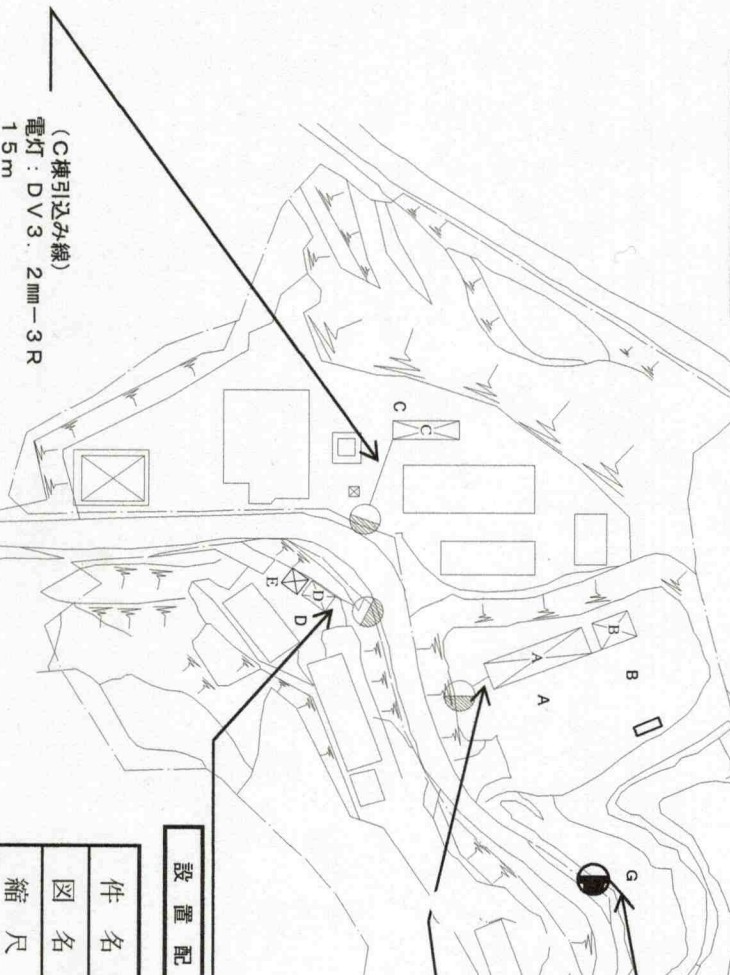
件名	佐多射撃場プレハブリース		
図名	仕様書	作成日	令和6年1月18日
縮尺		図面番号	2/9
所属	陸上自衛隊 国分駐屯地業務隊		



案内図



配置図



設置配置図

(G棟引込み線)
電灯: CV5. 5mm2-2C (VE
22) 3.2m + DV2. 6-
2R 7m

※ 簡易水洗トイレは佐多辺塚港、レーダ、射場、
指揮所、給油所へ設置

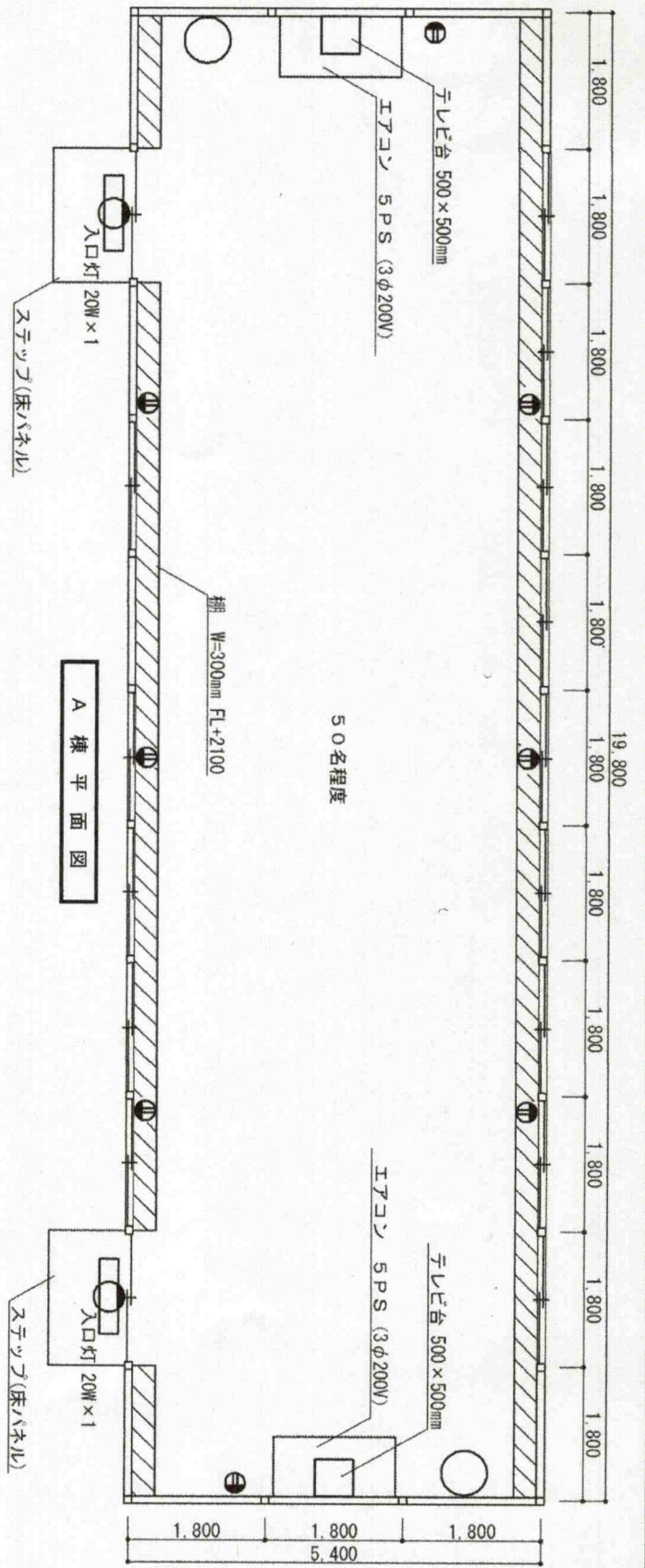
(A棟引込み線)
動力: DV14-3R
電灯: DV14-3R
10m

(B棟引込み線)
電灯: DV3. 2mm-3R
2m

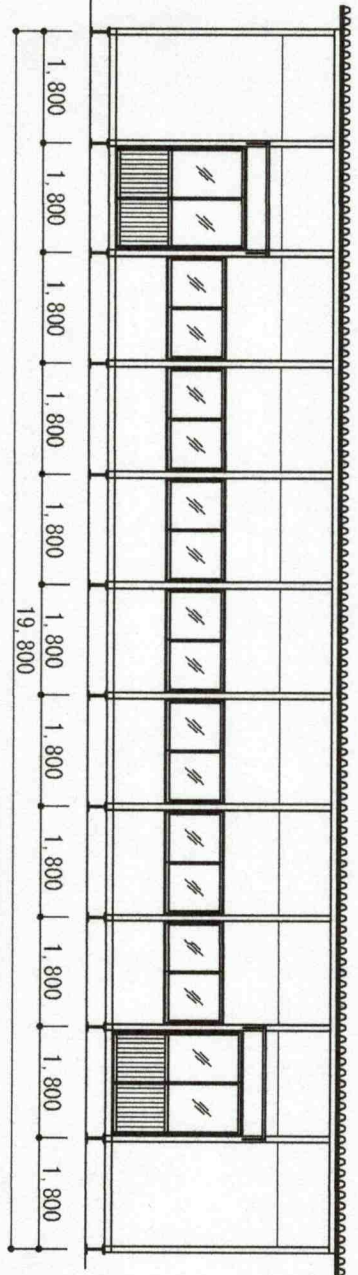
(D棟引込み線)
電灯: DV2. 6mm-3R
10m

(C棟引込み線)
電灯: DV3. 2mm-3R
15m

設置配置図	
件名	佐多射撃場プレハブリース
図名	案内図、配置図
図尺	作成日
所属	図面番号
	3/9
	令和6年1月18日
	陸上自衛隊 国分駐屯地業務隊



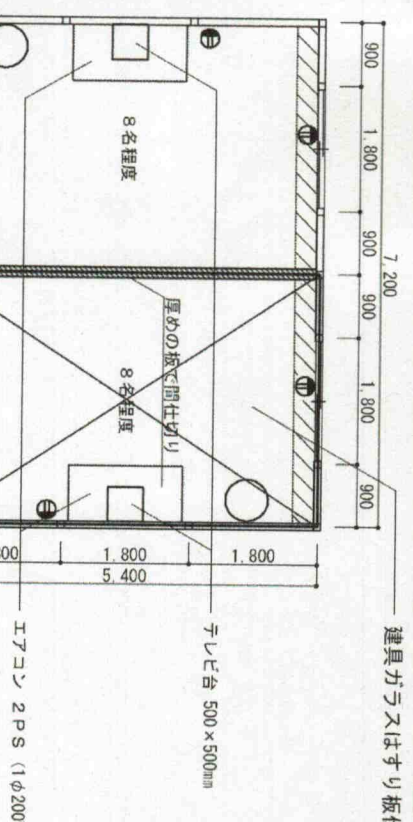
A棟平面図



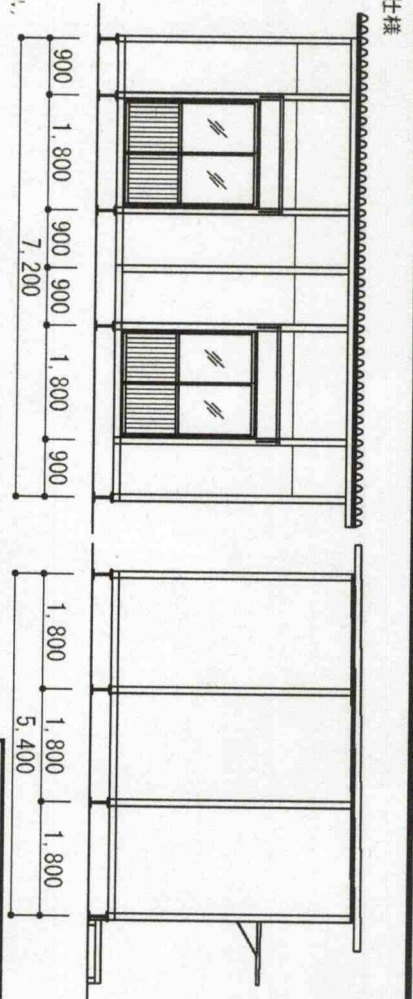
A棟立面図

- 凡例
- : コンセント位置を示す。
 - : 時計(大型 40cm)位置を示す。

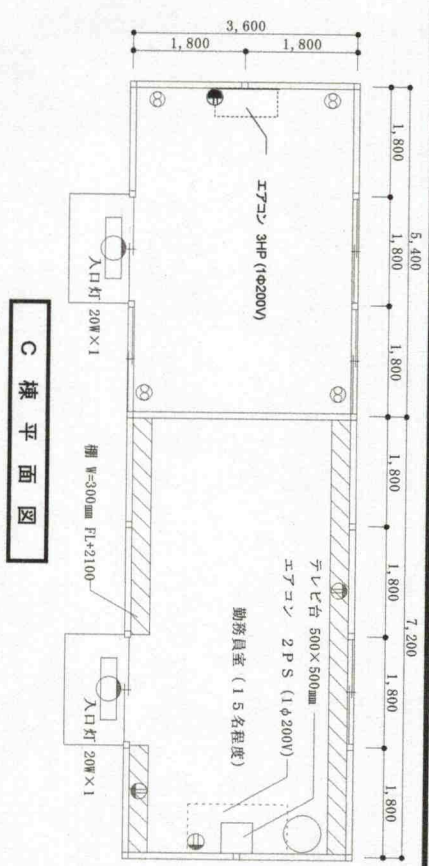
件名	佐多射撃場プレハブリース		
図名	A棟平面図、立面図	作成日	令和6年1月18日
縮尺		図面番号	4/9
所属	陸上自衛隊 国分駐屯地業務隊		



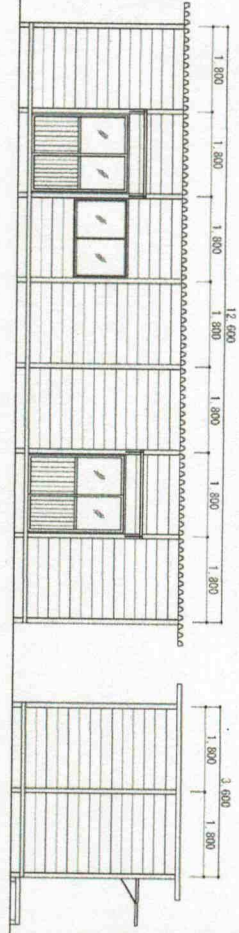
B棟平面図



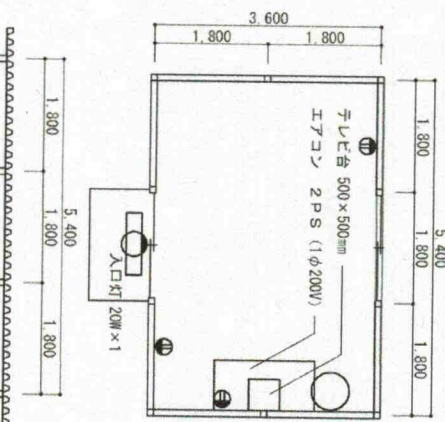
B棟立面図



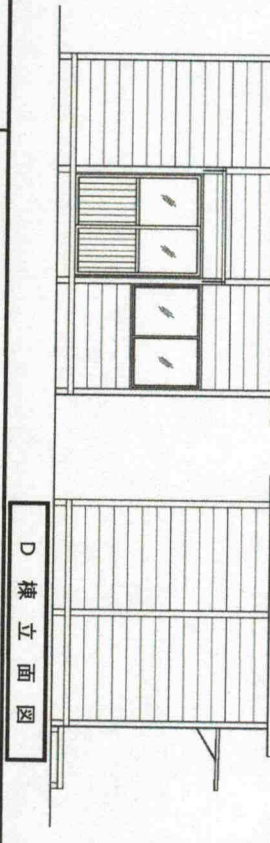
C棟平面図



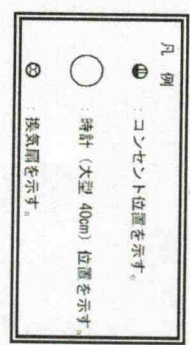
C棟立面図



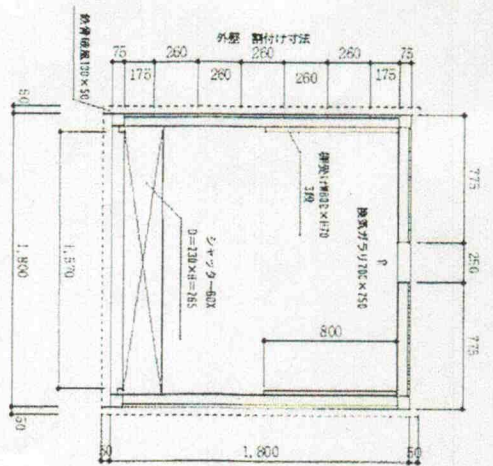
D棟平面図



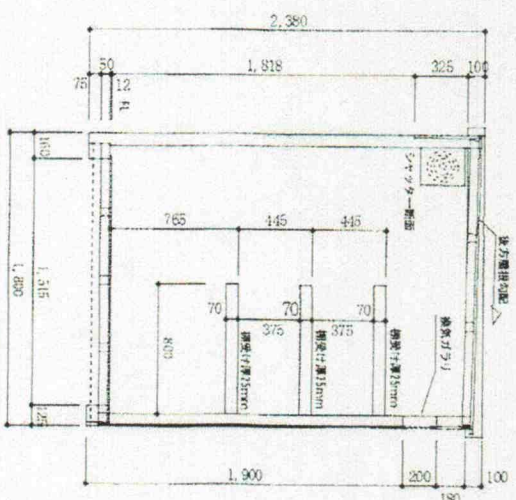
D棟立面図



件名	佐多射撃場プレハブリース		
図名	B~D棟平面図、立面図	作成日	令和6年1月18日
縮尺		図面番号	5/9
所属	陸上自衛隊 国分駐屯地業務隊		

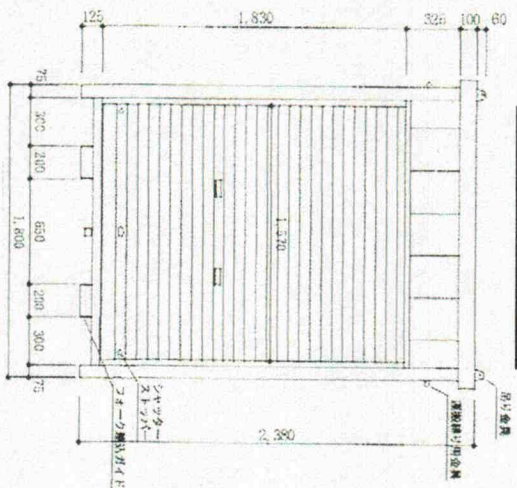


E棟平面図

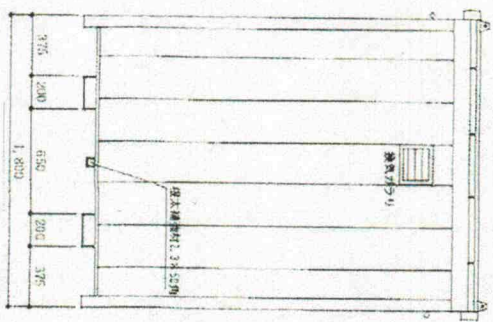


E棟断面図

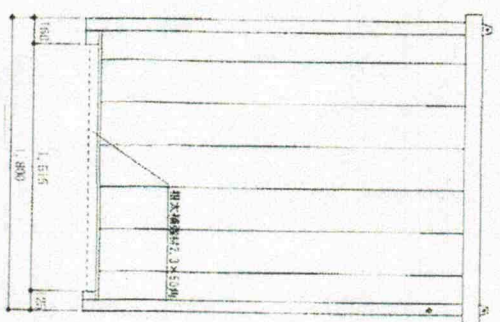
仕様	
構造	軽量鉄骨
外壁	金属サイディング 12mm
内壁	木下地4mm ニヤ仕上げ
屋根	ガルバリウム鋼板0.35mm
天井	野路合板12mm 鉄骨塗装現わし
床	構造用合板12mm 塗装仕上げ
建具	軽量手動式シャッター
天井高	2.150~2.110 (水上、水下)



E棟前立面図

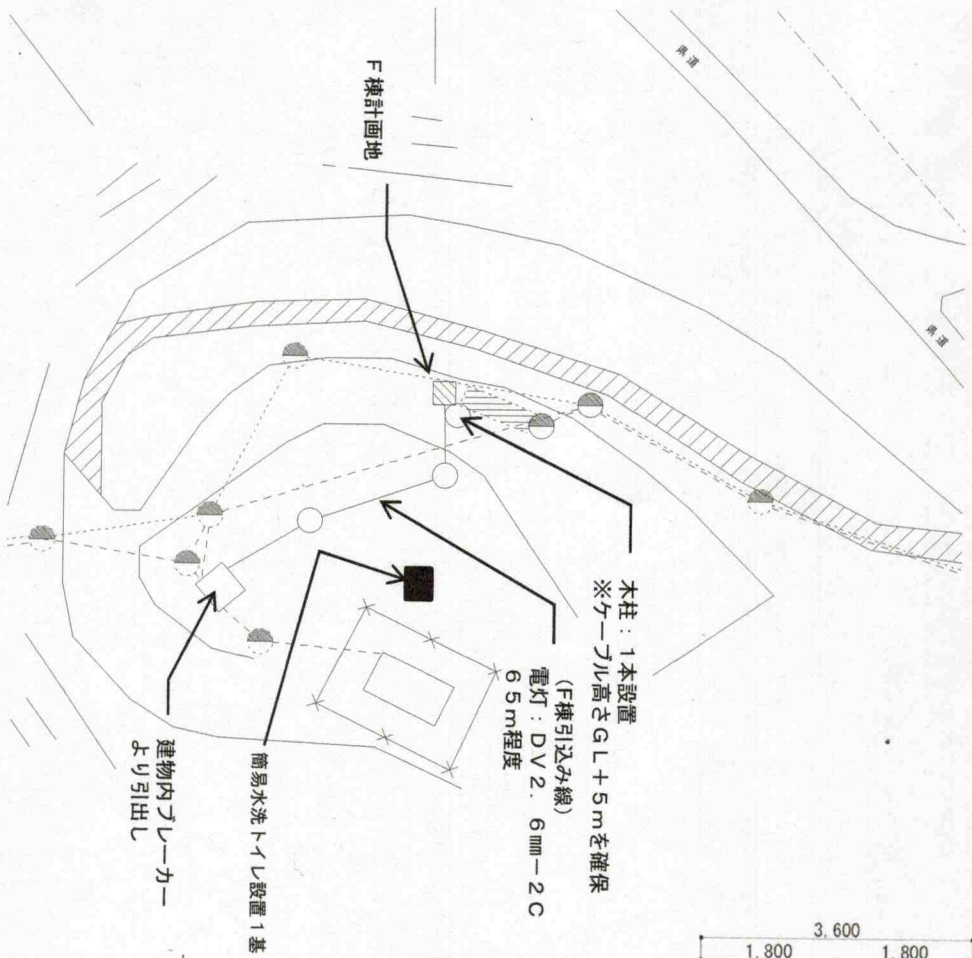


E棟後立面図

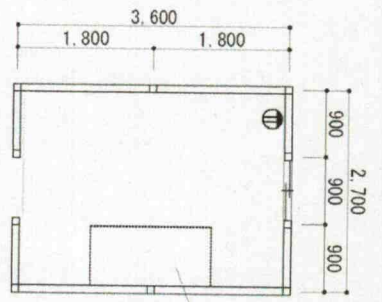


E棟横立面図

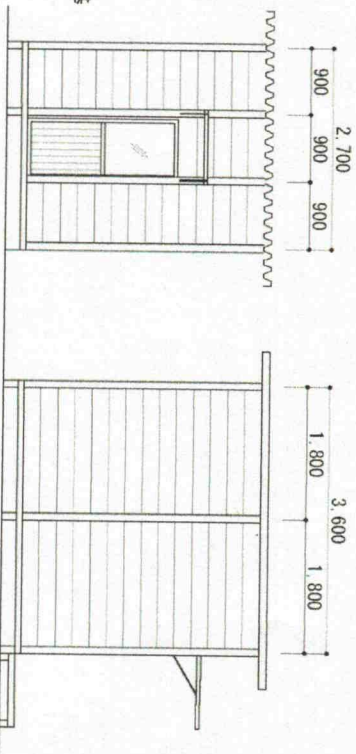
件名		佐多射撃場ゾレハブリース	
図名	E棟 平面図、立面図、断面図	作成日	令和6年1月18日
縮尺		図面番号	6/9
所属	陸上自衛隊 国分駐屯地業務隊		



F棟配置図



F棟平面図



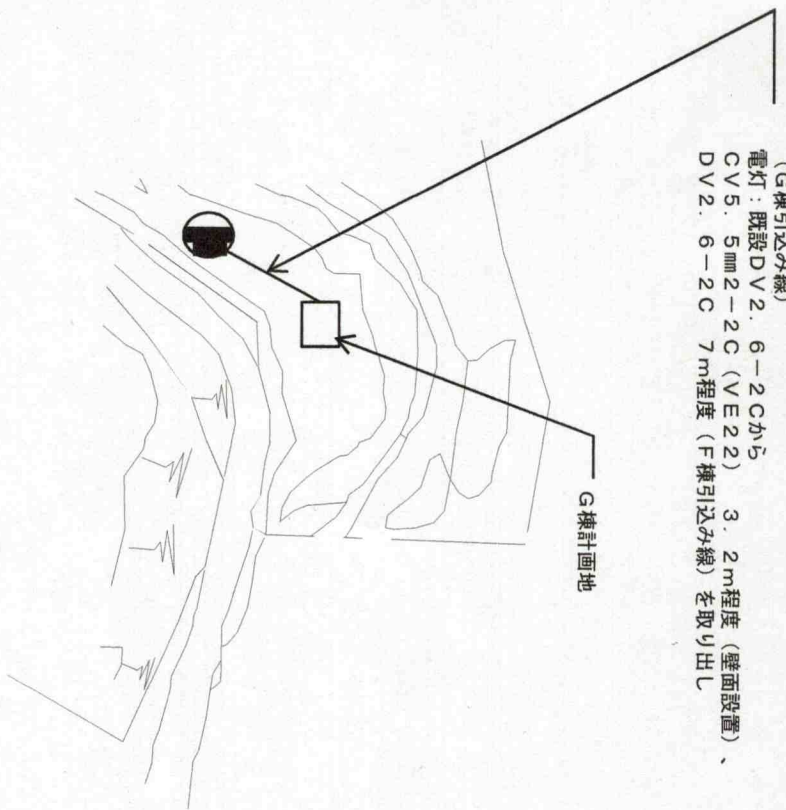
F棟立面図

- 凡例
- : コンセント位置を示す。
 - : 時計 (大型 40cm) 位置を示す。
 - ⊗ : 換気扇を示す。

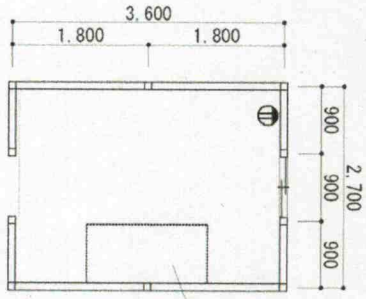
※簡易水洗式便所

件名	佐多射撃場プレハブリース		
図名	F棟配置図、 平面図、立面図	作成日	令和6年1月18日
縮尺		図面番号	7/9
所属	陸上自衛隊 国分駐屯地業務隊		

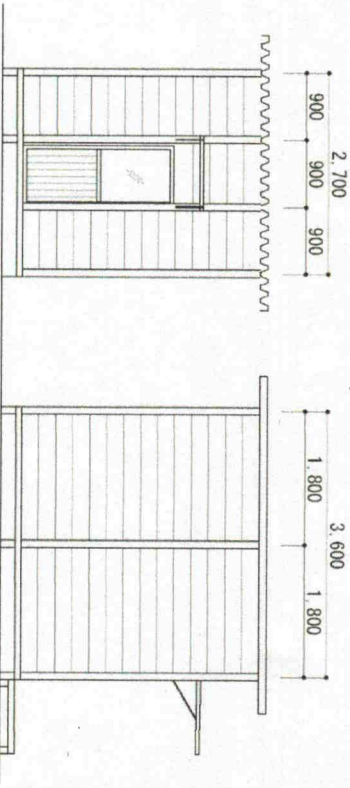
(G棟引込み線)
 電灯：既設DV2. 6-2Cから
 CV5. 5mm2-2C (VE22) 3.2m程度 (壁面設置)、
 DV2. 6-2C 7m程度 (F棟引込み線) を取り出し



G 棟 配 置 図



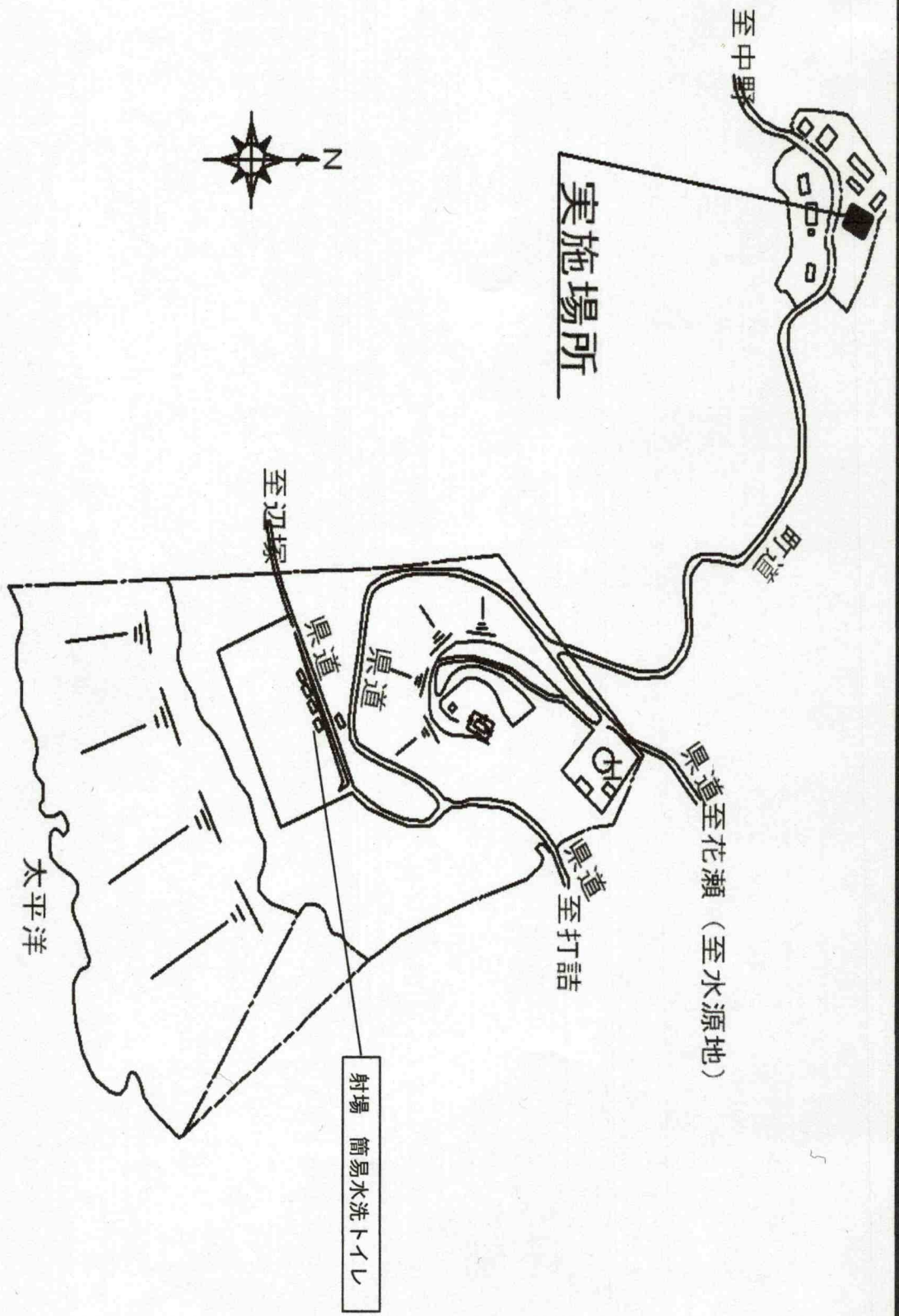
G 棟 平 面 図



G 棟 立 面 図

凡 例
 ● コンセント位置を示す。
 ○ 時計 (大型 40cm) 位置を示す。
 ⊕ 換気扇を示す。

件名	佐多射撃場ゾレハンズリース		
図名	G棟配置図、 平面図、立面図	作成日	令和6年1月18日
縮尺		図面番号	8/9
所属	陸上自衛隊 国分駐屯地業務隊		



件名	佐多射撃場プレハブリース		
図名	トイレ配置図	作成日	令和6年1月18日
縮尺		図面番号	9/9
所属	陸上自衛隊 国分駐屯地業務隊		