

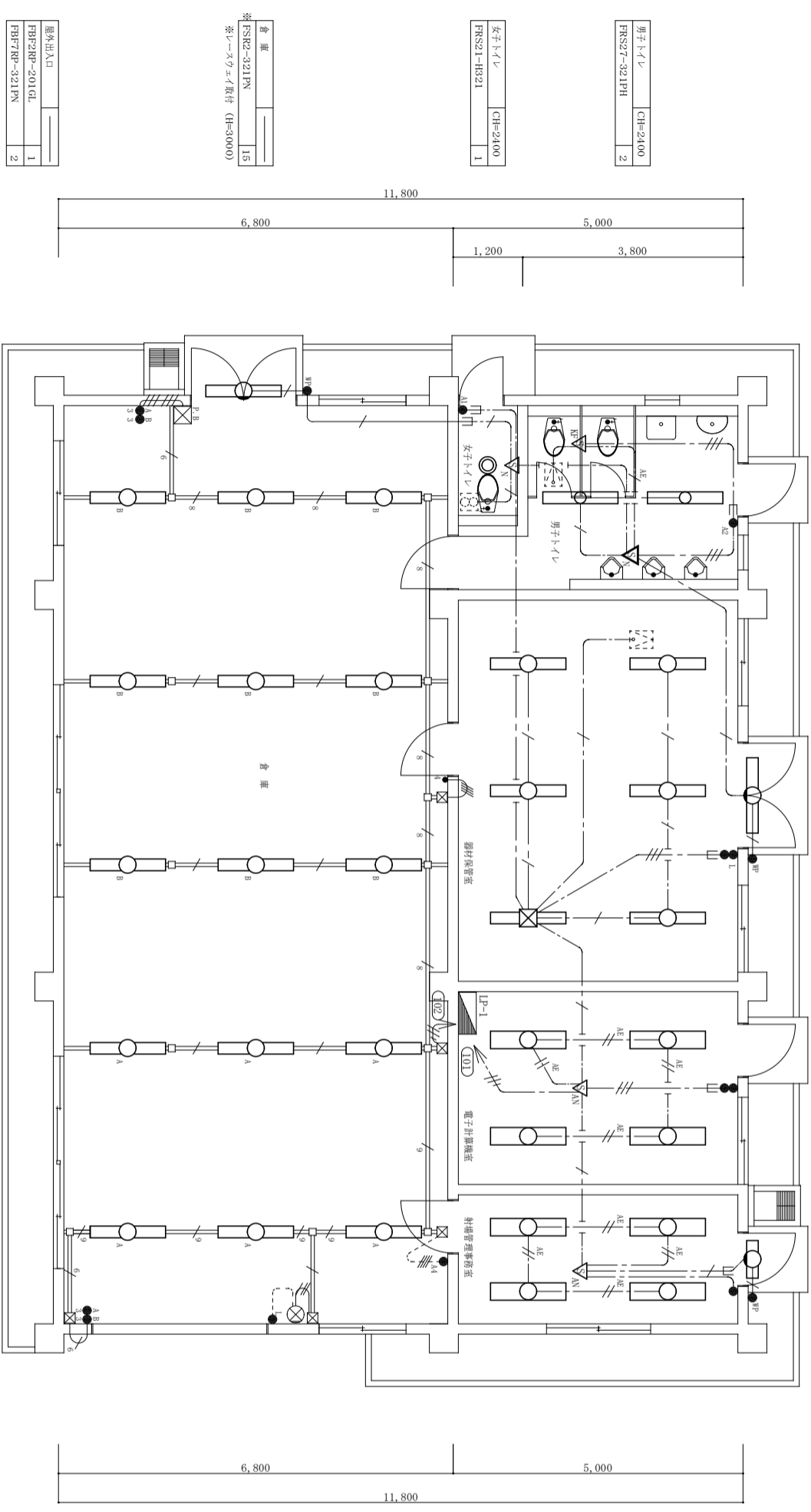
器具取付表

記号	名称及び種別	取付高さ	合計	取付箇所	備考
□	FRS15L3V-322 PX	天井埋込	4	4	
□	FRS15L5-322 PX	天井埋込	4	4	
□	FRS27-321PN	天井埋込	6	6	
□	FRS27-321PH	天井埋込	2	2	
○	FRS2-321 PN	リースクエア付 FL+3000	15	15	
○	FRS21-H321	天井埋込	1	1	
○	FBR2RP-201 GL	フック付 FL+2300	1	1	
○	FBR7RP-321 PN	フック付 FL+2300	2	2	
▽	調光センサ DSI-AN	天井埋込	2	1	1
▽	明るさ・人感センサ内蔵形 連続調光タイプ	天井埋込	1	1	
▽	調光センサ DSI-N	天井埋込	1	1	
▽	調光センサ内蔵形 連続調光タイプ	天井埋込	1	1	
▽	調光センサ内蔵形 調光タイプ	天井埋込	1	1	
▽	調光センサ内蔵形 調光タイプ	天井埋込	1	1	

器材保管室	CH=2600	6
FNS27-321PN		6

電子計測機室	CH=2600	4
FRS15L3V-322PX		4

射場管理棟室	CH=2600	4
FRS15L5-322PX		4



記号	名称	取付箇所	備考
○	蛍光灯 天井付き	天井付き	
○	蛍光灯 壁付き	壁付き	
○	蛍光灯形ダウンライト 天井付き	天井付き	
●	埋込タイプ 1P15A ×1	1P15A ×1	
●	埋込タイプ 1P15A ×2	1P15A ×2	
●	埋込タイプ 1P4 ×1 (確認表示灯付)	1P4 ×1	(確認表示灯付)
●	埋込タイプ 1P15A ×1 + 1P4 ×1 (確認表示灯付)	1P15A ×1 + 1P4 ×1	(確認表示灯付)
●	埋込タイプ 3P15A ×2	3P15A ×2	
●	埋込タイプ 4P15A ×1	4P15A ×1	
●	的水埋込タイプ 1P15A ×1	1P15A ×1	
▽	調光センサ DSI-AN	明るさ・人感センサ内蔵形 連続調光タイプ	
▽	調光センサ DSI-N	調光タイプ内蔵形 連続調光タイプ	
▽	調光センサ	調光タイプ内蔵形 調光タイプ	
▽	調光センサ	調光タイプ内蔵形 調光タイプ	
▽	調光センサ	調光タイプ内蔵形 調光タイプ	
●	A1	人感センサ—操作スイッチ 自動—連続—切 1回路用	
●	A2	人感センサ—操作スイッチ 自動—連続—切 2回路用	
■	電灯動力分電盤		
□	2種高層ビル用ダウンライト	2種高層ビル用 180×180×100 鋼板製	

169号建物電灯設備平面図 (撤去) S=1:200

工事件名	147号建物他照明設備改修工事
図面名称	169号建物電灯設備平面図 器具取付表 (撤去)
縮尺	図示
作成年月日	6.4.24
図面番号	11/11

大村駐屯地業務隊 管理科宮繕班