

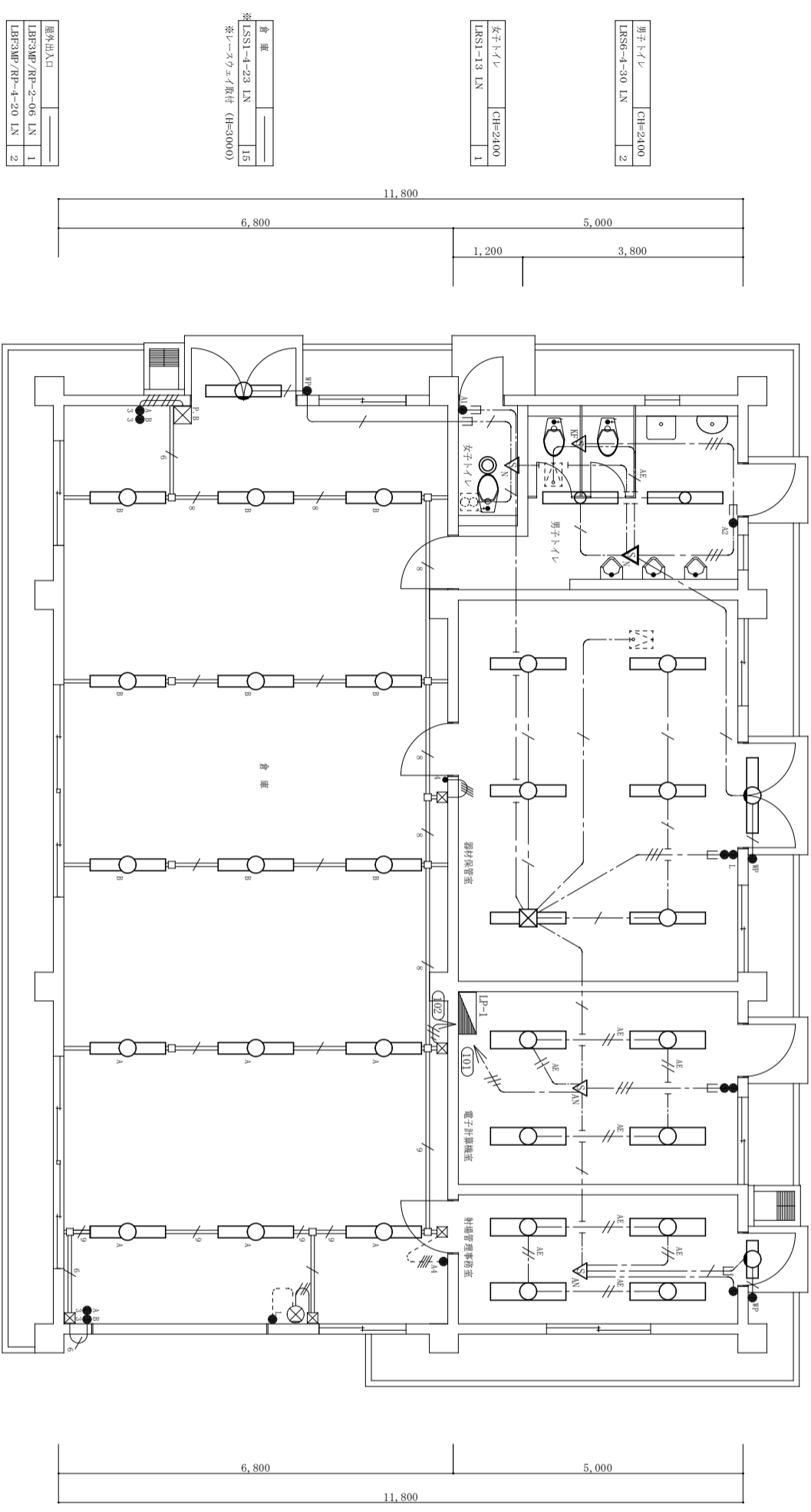
器具取付表

記号	名称及び種別	取付高さ	合計	電子計測機室	材料保管室	倉庫	男子トイレ	女子トイレ	屋外出入口
○	LRS3CG1A-4-41 LX	天井埋込	4	4					
○	LRS3CG1A-4-41 LX	天井埋込	4						
○	LRS6-4-23 LN	天井埋込	6						
○	LRS6-4-30 LN	天井埋込	2						
○	LRS1-4-23 LN	天井埋込 F.L.+3000	15						
○	LRS1-13 LN	天井埋込 F.L.+2300	1						
○	LRF3MP/RP-2-06 LN	天井埋込 F.L.+2300	1						
○	LRF3MP/RP-4-20 LN	天井埋込 F.L.+2300	2						
▽AN	調光センサー DSI-AN	天井埋込	2	1	1				
▽AN	明るさ・人感センサー内蔵形 連続調光タイプ	天井埋込	1						
▽N	調光センサー内蔵形 連続調光タイプ	天井埋込	1						
▽NF	調光センサー内蔵形 明るさ・人感センサー内蔵形 連続調光タイプ	天井埋込	1						
▽N	調光センサー内蔵形 明るさ・人感センサー内蔵形 連続調光タイプ	天井埋込	1						

材料保管室	CH=2600	6
LRS6-4-23 LN		6

電子計測機室	CH=2600	4
LRS3CG1A-4-41 LX		4

材料保管室	CH=2600	4
LRS3CG1A-4-41 LX		4



記号	名称	仕様
○	LED灯	天井付き
○	LED灯	天井付き
○	LED灯	壁付き
○	LED灯	壁付き
○	LED灯	壁付き
○	LEDダウンライト	天井付き
●	埋込スイッチ	1P15A ×1
●	埋込スイッチ	1P15A ×2
●	埋込スイッチ	1P4A ×1 (確認表示灯付)
●	埋込スイッチ	1P15A ×1 + 1P4A ×1 (確認表示灯付)
●	埋込スイッチ	3P15A ×2
●	埋込スイッチ	4P15A ×1
●	の水漏れスイッチ	1P15A ×1
▽AN	調光センサー DSI-AN	明るさ・人感センサー内蔵形 連続調光タイプ
▽N	調光センサー	調光センサー内蔵形 連続調光タイプ
▽NF	調光センサー	調光センサー内蔵形 明るさ・人感センサー内蔵形 連続調光タイプ
▽N	調光センサー	調光センサー内蔵形 明るさ・人感センサー内蔵形 連続調光タイプ
●A1	人感センサー	人感センサー内蔵形 連続調光タイプ
●A2	人感センサー	人感センサー内蔵形 連続調光タイプ
■	電灯動力分電盤	
□	2種高層機用LEDランプ用ボックス	180×180×100 鋼製
☒	テラホウラス	180×180×100 鋼製

169号建物電灯設備平面図 (改修後) S=1:200

工事件名 147号建物他照明設備改修工事

図面名称 169号建物電灯設備平面図 器具取付表 (改修後)

縮尺 図示 作成年月日 6.4.24 図面番号 10/11

大村駐屯地業務隊 管理科宮繕班