

仕 様 書

件 名	180号建物床置形空調機リース	仕様書番号	12
		作成年月日	令和6年4月12日
		所 属	久留米駐屯地業務隊管理科
		作 成 者	防衛技官 山光 拓郎

1 実施場所

福岡県久留米市国分町100番地 陸上自衛隊久留米駐屯地

2 概 要

180号建物において使用する床置形空調機のリースを実施する。

3 リース期間（基準）

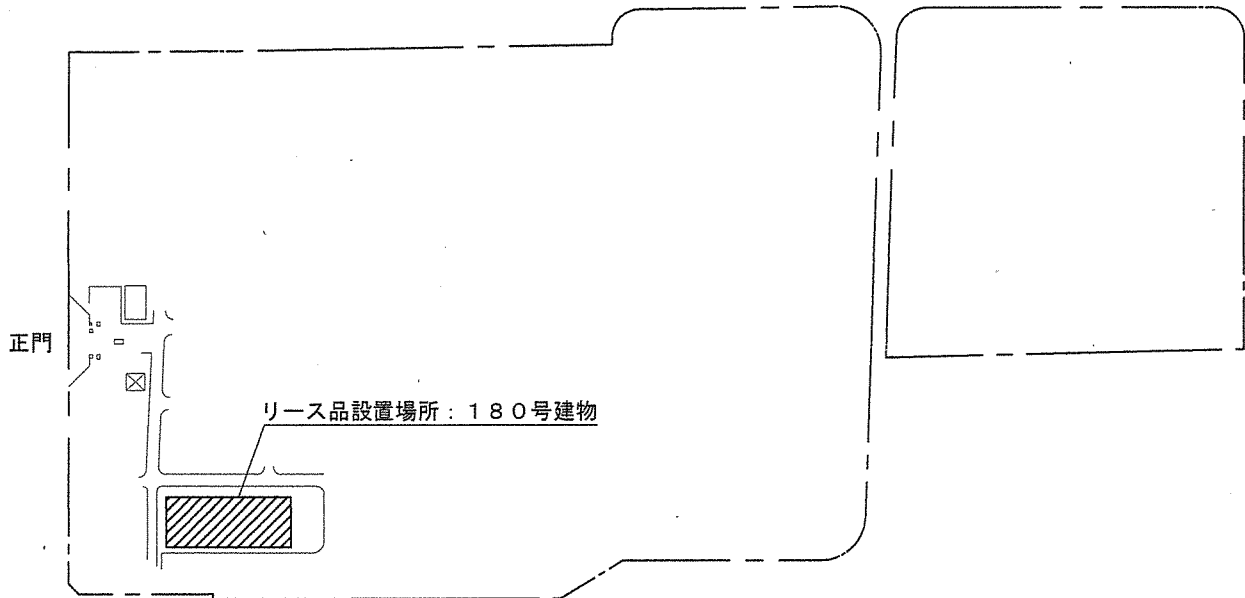
令和6年6月3日（月）～10月31日（木） 5ヶ月

4 品名・品名・数量

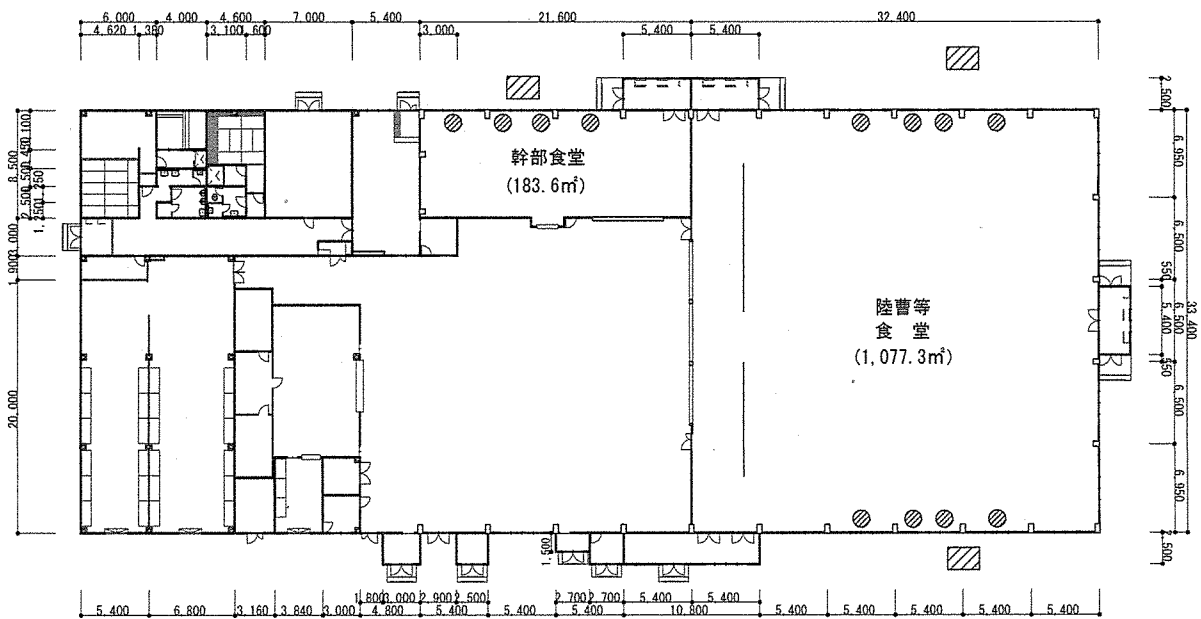
品 名	規 格	数 量	備 考
床置き形 空調機	5馬力	12台	窓パネル 室内機用架台含む
発電機	45kVA	3台	燃料満タン返し
分電盤		3面	
自動給油ポンプ		1台	ドラム缶給油用

5 特記事項

- (1) リース品の引渡し及び返納日時は、事前に係官と調整を行うものとする。
- (2) リース品は、全て係官の受領検査を受け、合格品のみを使用するものとする。
- (3) 空調機、発電機及び分電盤の設置作業を行うものとし、発電機からの電源引込みについては、官側の承諾を得たうえで実施するものとする。
- (4) 空調機の設置箇所については、窓高さ1100mm、窓下900mm、天井高FL+3,000mmであり、現地の状況を考慮し、設置を行うものとする。
- (5) ドレン排水については、各請負業者により処置方法（排水位置の改造、ドレンポンプの設置、室内機用架台の嵩上げ等）を事前に通知し、官側の承認を受け実施するものとする。
- (6) リース期間中の使用者側の取扱不備以外に起因する故障については、請負業者の負担で速やかに修理するものとする。
- (7) リース品の設置完了期間は、令和6年5月31日までとする。



駐屯地配置図 S=1/5,000



180号建物平面図 S=1/600

凡例

- ⊙ : 床置形空調機の設置位置を示す
- ▨ : 発電機及び分電盤の設置位置を示す

名称	180号建物床置形空調機リース	図面番号	2/2
図面名称	配置図・平面図	縮尺	図示
陸上自衛隊久留米駐屯地業務隊管理科			