











表紙共6枚

健軍特宿舍8号棟風呂釜等取替

合議 (厚生科)		
厚生科長	厚生班長	宿舍係
		

表紙	健軍特宿舍8号棟風呂釜等取替					図面番号	1/6
図名	表紙					作成年月日	4.9.8
業務隊長	管理科長	営繕班長	工事企画主任	管財主任	工管理	作成者	
							
所屬	陸上自衛隊健軍駐屯地業務隊管理科						

仕 様 書

件名	健軍特借宿舎 8 号棟 風呂釜等取替	所 属	健軍駐屯地業務隊管理科
		作 成 年 月 日	令和 4 年 9 月 8 日
		作 成 者 名	防衛技官 高橋 侑聖

- 1 総 則
本仕様書は、「健軍特借宿舎 8 号棟風呂釜等取替」について適用する。
- 2 場 所
熊本市東区東町 3 丁目 1 健軍特借宿舎 8 号棟
- 3 規格・数量及び作業内容
 - (1) バランス型風呂釜（給排気トップ含む）取替え：21 箇所
 - (2) 給排気用開口部木枠取替え：19 個
 - (3) 配管工事（給水、ガス）：1 式
- 4 一般事項
 - (1) 本工事は、本仕様書による他、国土交通省大臣官房官庁営繕部監修「公共建築改修工事標準仕様書（機械設備工事編）、（建築工事編）」（以下標準仕様書（機械）、（建築））及び関係法令に基づき実施すること。
 - (2) 本工事にて入居者若しくは部外者等に損害を与えた場合、又は施設等を破損した場合で、その原因が本工事に関わると認められた場合、請負業者が補償及び賠償の責を負うこと。
 - (3) 本工事の安全管理については、請負業者の負担と責任において実施すること。
 - (4) 本工事完了後、検査官立会の上、完了検査を実施する。
 - (5) 本工事で生じた発生材（金属類のみ）は、監督官の指示する場所へ集積しする。その他のの廃品等については、産業廃棄物の処理及び清掃に関する法令等を遵守し請負業者の責任において場外処分すること。処分完了後、処分完了が証明できる書類（マニフェストの写し）を官側に提出するものとする。
 - (6) その他疑義が生じた場合は、監督官と調整の上実施すること。

5 特記事項

- (1) 工事実施室番号は下記の通りとする。

項目	数量	実施室番号
風呂釜取替	21台	11、12、13、14、15、21、22、23、24、25、26、31、32、34、35、36、41、42、44、45、46
木枠取替	19個	11、12、13、14、15、21、22、23、24、25、26、31、32、34、41、42、44、45、46

- (2) 本工事で取替をする風呂釜等の適用種別は下記の通りとする。
風呂釜（(株)ノーリツ製型番(既設品)並びにリンナイ(株)製型番)を記載、同等品以上可)

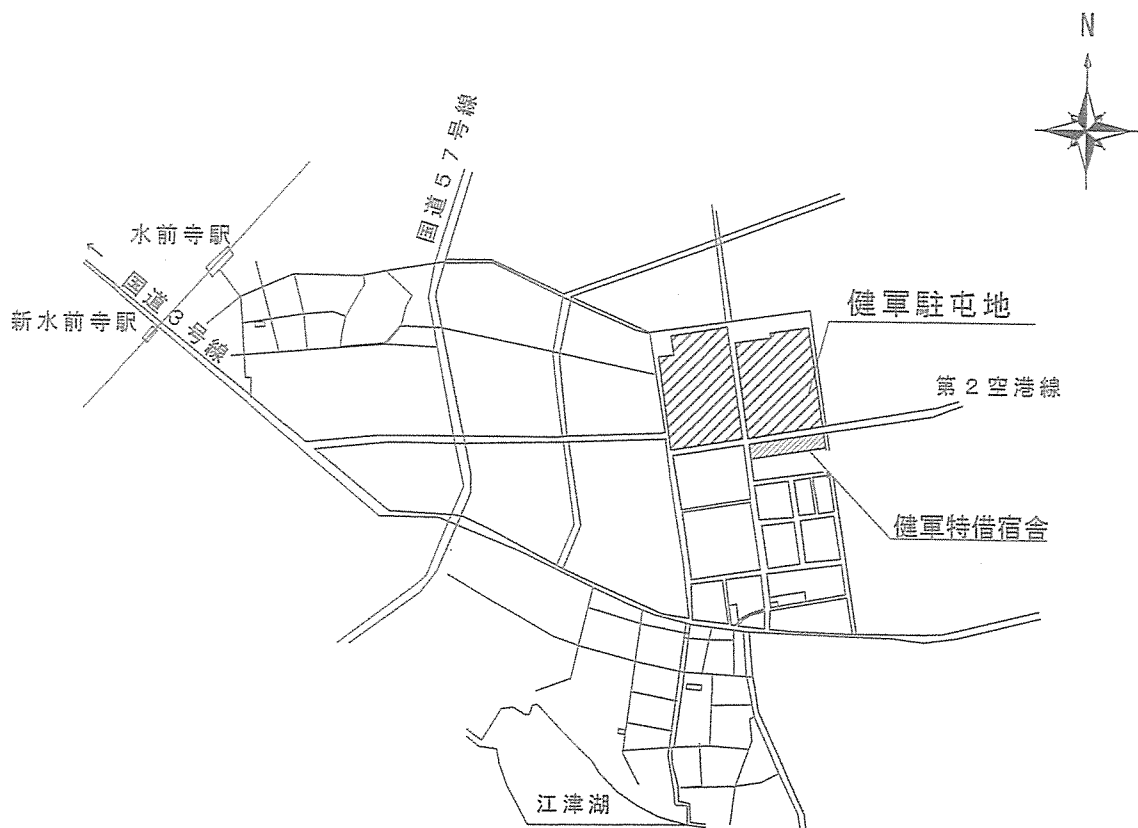
品名	型式・規格		各戸数量	備考
	(株)ノーリツ	リンナイ(株)		
バランス型風呂釜	GBSQ-821D BL (13A)	RBF-A80SN (13A)	1 台	
給排気トップ	DL-301型	80SWタイプ		
給水配管	給水フレキシブル管	13A	1 m程度	
ガス配管	L型強化ガスホース	1/2	600mm	
可とう管ガス栓	1/2		1 個	
木枠	300*595*50		1 個	

5 特記事項

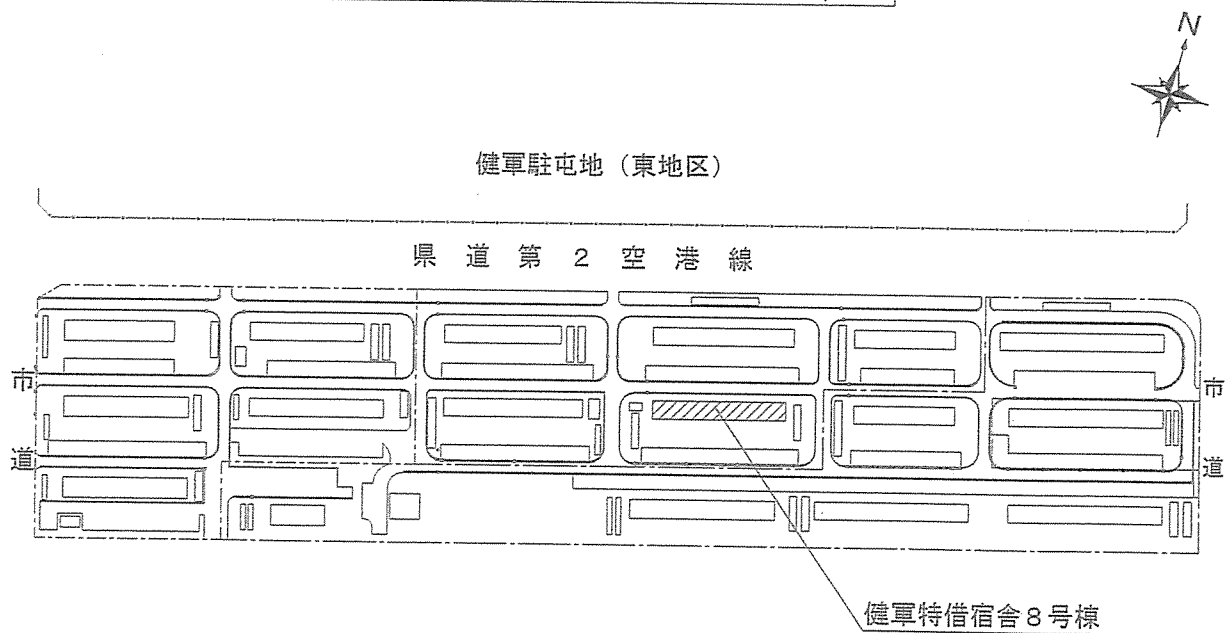
- (1) 本工事は入居者が居ながらの工事となるため、工事実施に際しては細心の注意をはらい実施すること。
- (2) 釜等取替工事については、撤去から据付完了まで施工日当日で完了するものとし、工事終了後に入浴可能な状態で官側による確認・検査を受けるものとする。
- (3) 官側との調整により工事工程が確定した際には、請負者において入居者へ通知するものとし、工事が遅延しないよう、最善を尽くすものとする。
- (4) 本工事で発生した廃品等のうち、監督官が指示するものについては、発生材報告書を提出し、所定の位置に搬入・集積する。
- (5) ガス漏洩検査は、最高使用圧力以上の圧力で圧力保持による気密試験を行い、漏洩がないことを確認する。
- (6) 木枠用の木材については、「標準仕様書(建築)」7章14節2項を準用し、木材保護塗料を施すものとする。

6 提出書類

- (1) 監督官の指示する書類については、提出期限を遵守し監督官に提出するものとする。
- (2) 本工事に際しては、施工前、施工中、施工後及び監督官が指示する箇所の写真を撮影し、写真帳（A4）に整理して監督官に提出するものとする。



健軍特借宿舎8号棟案内図 S=1:10,000



健軍特借宿舎8号棟配置図

16号室

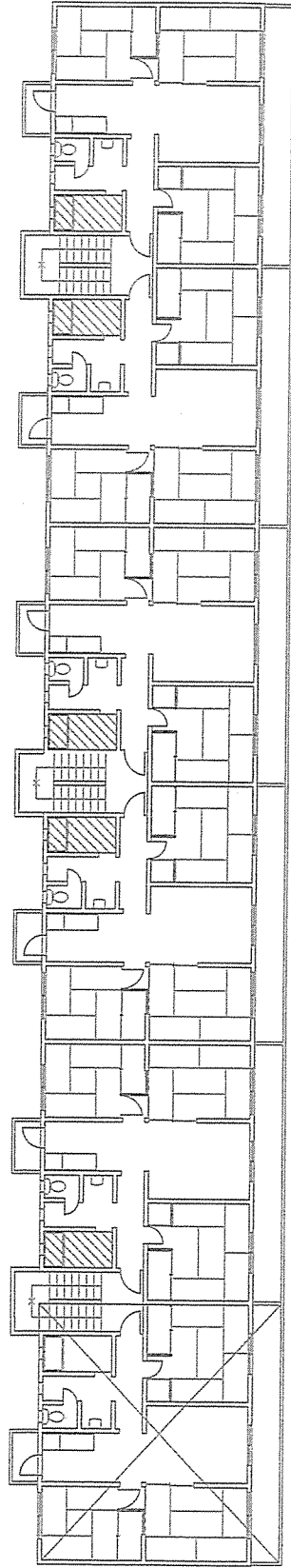
15号室

14号室

13号室

12号室

11号室



1F

26号室

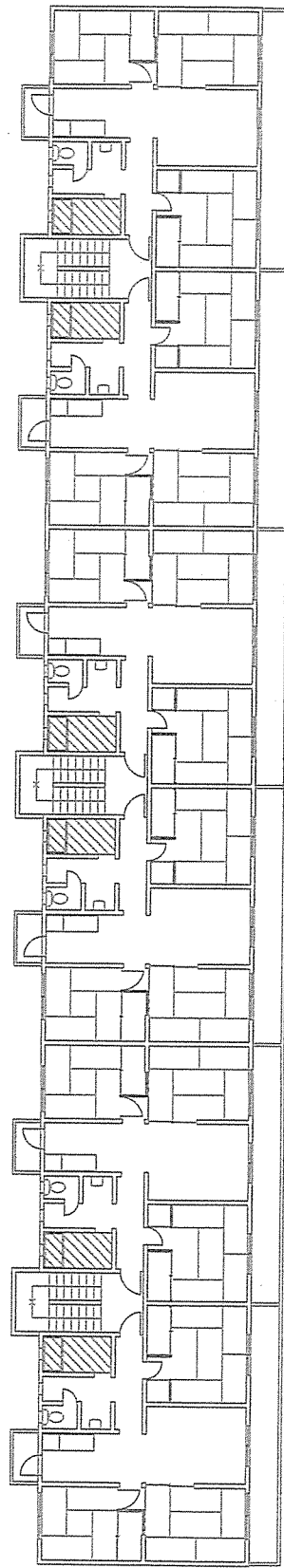
25号室

24号室

23号室

22号室

21号室



2F

凡例

▨ : 風呂釜並びに木枠取替箇所を示す

▩ : 風呂釜のみの取替箇所を示す

⊠ : 取替を行わない居室を示す

健軍特借宿舎8号棟 (1、2階) 平面図 S=1/250

36号室

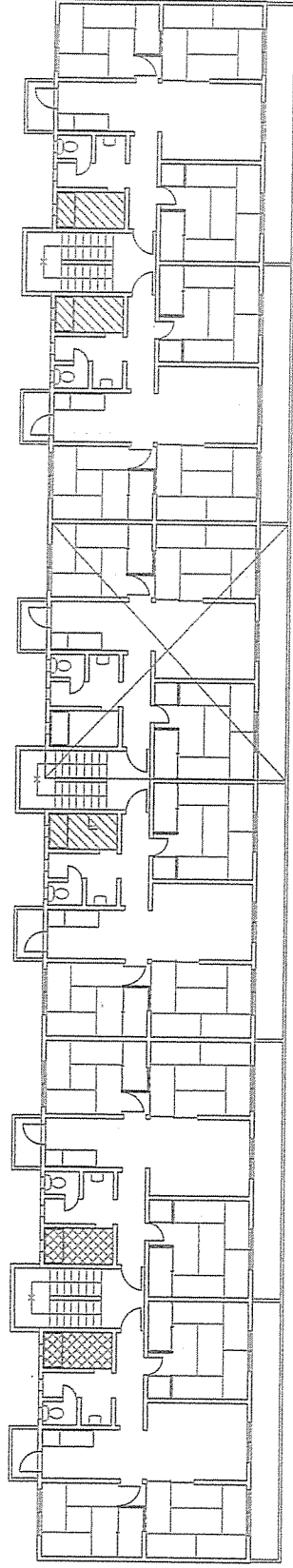
35号室

34号室

33号室

32号室

31号室



3F

46号室

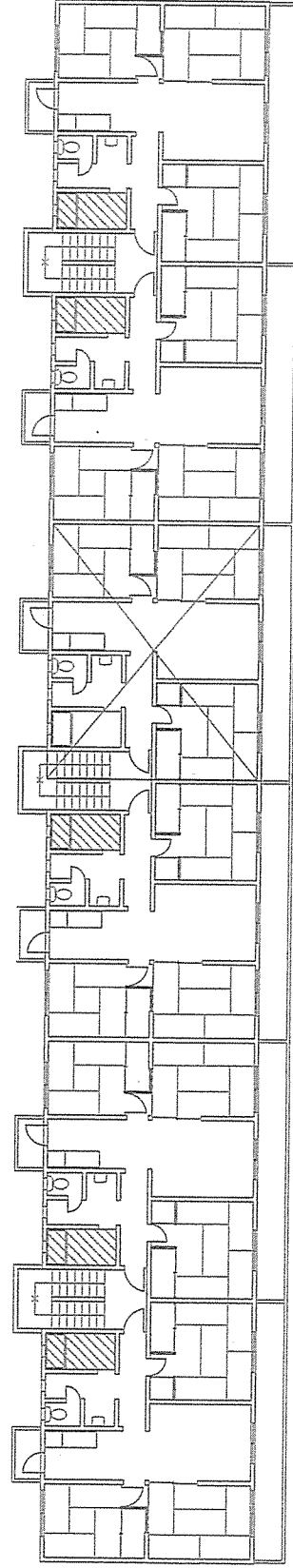
45号室

44号室

43号室

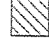


42号室

41号室

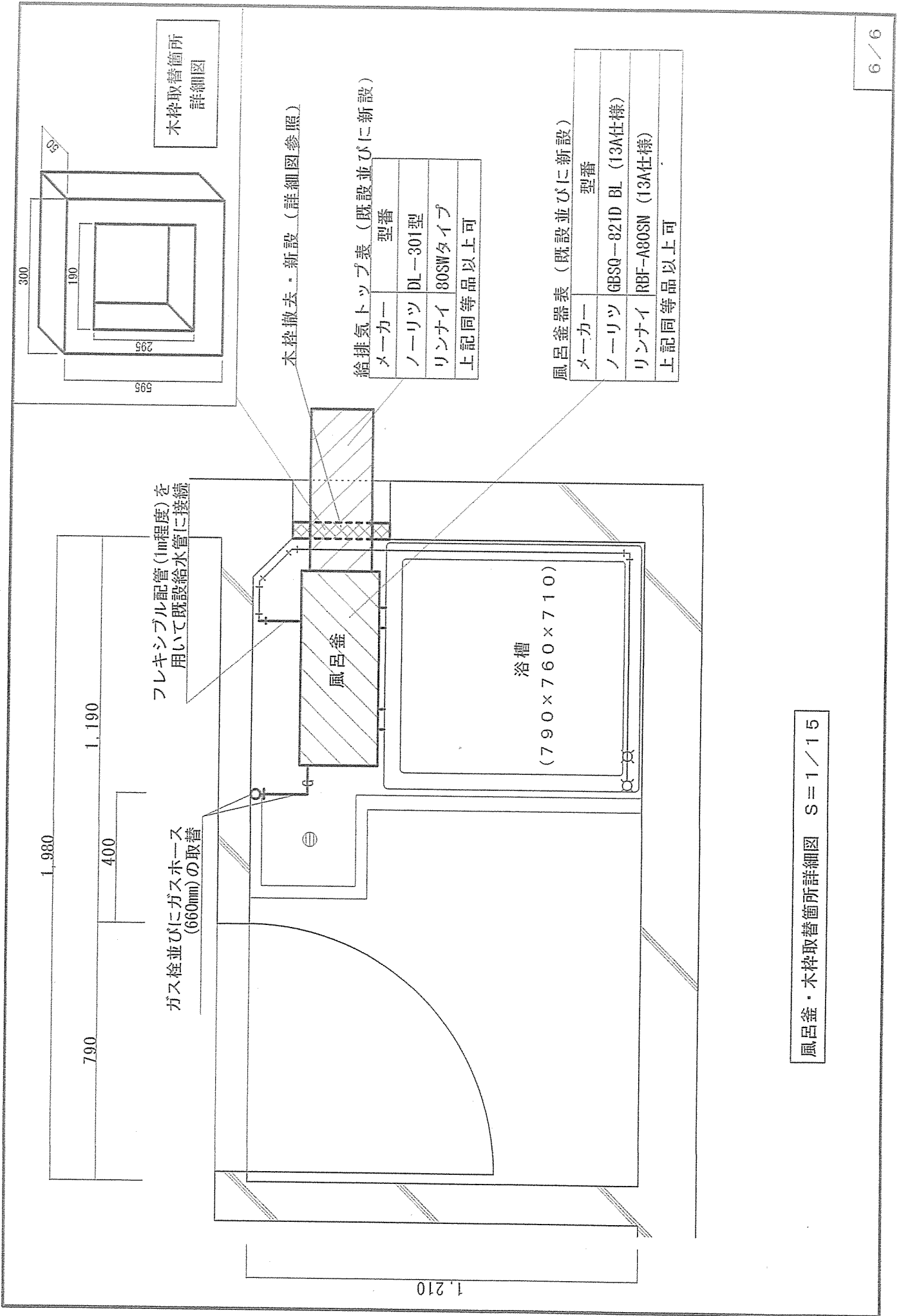


4F

凡例

-  : 風呂釜並びに木枠取替箇所を示す
-  : 風呂釜のみの取替箇所を示す
-  : 取替を行わない居室を示す

健康特借宿舎8号棟 (3、4階) 平面図 S=1/250



風呂釜・木枠取替箇所詳細図 S=1/15