










表紙共 20 枚

健軍宿舎等整備役務

管理科長	営繕班長	工事企画	管財
			

表紙	健軍宿舎等整備役務				図面番号	1/20
図名	表紙				作成年月日	R4.12.8
業務隊長	厚生科長	厚生班長	宿舎係			作成者
						
所屬	陸上自衛隊健軍駐屯地業務隊厚生科					

仕 様 書

1 件 名

健軍宿舎等整備役務

2 総 則

本仕様書は「健軍宿舎等整備役務」について、適用する。

3 場 所

- (1) 熊本市東区東町3丁目1 健軍宿舎
- (2) 熊本市東区東本町18 東本町第2宿舎

4 実施概要

- (1) 宿舎畳（畳床共）取替 帖物56枚、半帖物5枚
- (2) 宿舎畳表替え 帖物248枚、半帖物16枚
- (3) 宿舎襖紙（表、裏共）張替え 襖戸97枚、天袋戸97枚

5 一般事項

- (1) 本仕様書及び図面に記載無き事項は、国土交通省大臣官房官庁営繕部監修の次の仕様書によるものとする。
公共建築改修工事標準仕様書（建築工事編）平成31年版（以下「改修標準仕様書」という。）
公共建築工事標準仕様書（建築工事編）平成31年版（以下「標準仕様書」という。）
- (2) 本役務に使用する材料は、全て新品とし部隊係官の検査を受けるものとする。
- (3) 作業に際しては、既存施設等に損傷を与えないよう十分に注意するものとし、損傷を与えた場合には請負業者の負担において現状に復旧するものとする。
- (4) 作業にあたり軽微なもので作業を実施するうえで当然必要と思われる事項は、本仕様書に記載なくとも部隊係官の指示に従い実施するものとする。
- (5) 作業日時については、入居者が居住している状態での作業となるため、部隊係官との調整により決定するものとし、作業日程が確定した際には、請負者において入居者へ通知し、作業が遅延しないよう留意するものとする。
- (6) 作業に際しては、作業範囲外においても汚損等のないよう養生等の措置を講じるものとする。
- (7) 請負者は、資材の紛失等がないよう、必要な措置を施すと共に自己の責任において管理するものとする。
- (8) 請負者は、作業員に対して安全教育を実施し、常に安全に留意し、事故及び災害の防止に努めるものとする。
- (9) 本役務の作業時間は0815～1700を基準とし、時間外、土曜日、日曜日及び祝日等に作業を実施する場合は、事前に部隊係官と協議するものとする。
- (10) 本作業で生じた発生材のうち、係官が指示する鉄くず等については種別ごとに整理したうえで、指定場所（駐屯地内）へ搬入し、所定の調書と共に官側へ引き継ぐものとする。その他の発生材は請負者の責任において全て構外に搬出し、関係法令等に従い適正に処分するものとする。
- (11) 本作業においては電気及び給水が必要な場合は、請負者側において準備するものとする。

5 特記事項

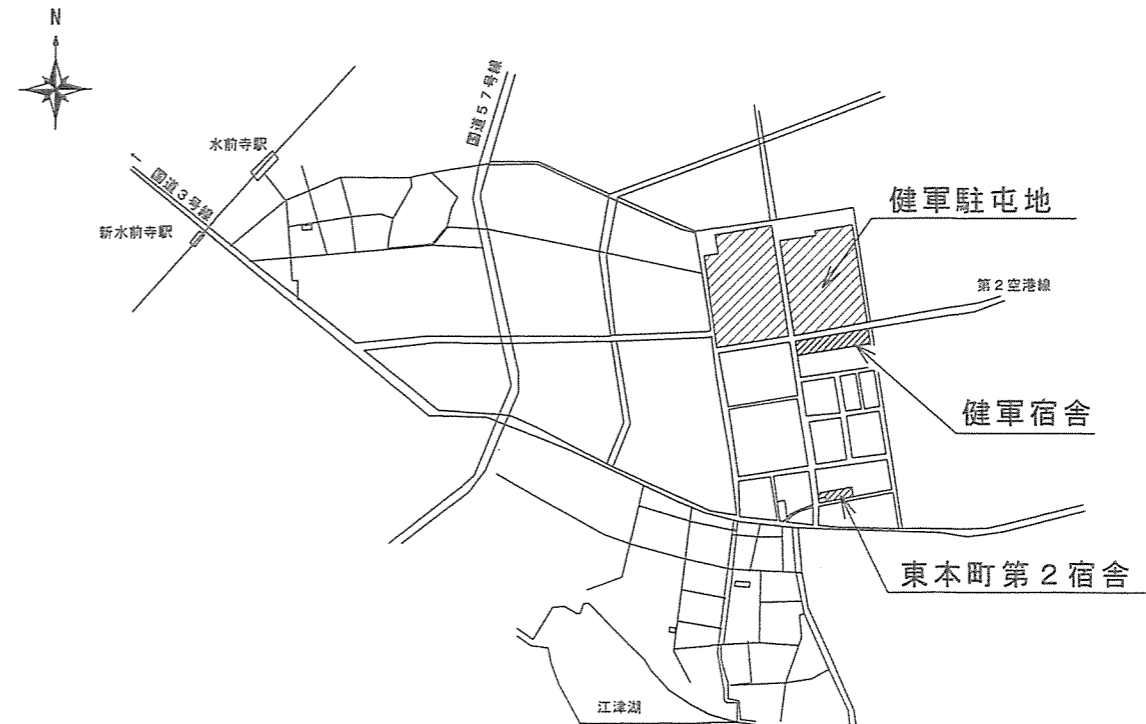
- (1) 畳取替及び畳表張替えにおいて新たに畳を敷込む場合は、敷居、畳寄せ等と段違い、隙間、不陸等のないよう施工するものとする。
- (2) 襖紙張替えに際しては、既存襖の寸法を確認後、施工するものとし、既存の襖縁と襖紙との間に隙間がないよう施工するものとする。また、襖下地の状況により補修等が必要な場合は、事前に部隊係官と協議した後、実施するものとする。
- (3) 襖建て付けに際しては、ぐらつき等のないよう実施し、建付後、開閉動作の確認を行うものとする。

(4) 本役務に使用する畳等の種別は下表によるものとする。

畳の構成		種別	B 種
JIS A 5902（畳）による区分	畳床		WR-2
	畳表		C1
畳へり		畳へりは、JIS L 3108（畳へり地）に準じたへり地	
へり下地		厚紙とハترون紙を張合わせた紙等とし、寸法が他悪しく色むらがないもの	
釘 足 (mm)	平刺し縫い	機械縫い30以下、手縫い45以下	
	返し縫い	機械縫い40以下、手縫い50以下	
	かまち縫い	機械縫い45以下、手縫い60以下	

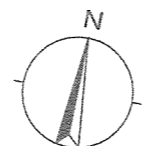
6 提出書類

- (1) 部隊係官が指示する書類については、遅延することなく部隊係官に提出するものとする。
- (2) 本役務の施工写真はカメラ（カラー）又はデジタルカメラを使用し、施工前、施工中、施工後及び係官が指示する箇所を撮影し簿冊（A4版）に整理して係官に提出するものとする。



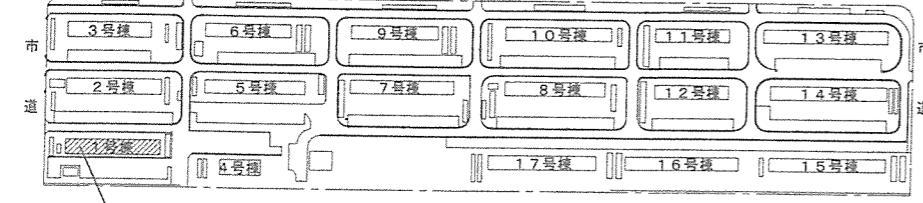
健軍宿舎等案内図 S=1/10,000

件 名	健軍宿舎等整備役務	図面番号	2/20
図 名	仕様書、案内図	作成年月日	R4.12.8
所 属	陸上自衛隊健軍駐屯地業務隊厚生科		



健軍駐屯地(東地区)

県道第2空港線



施工建物

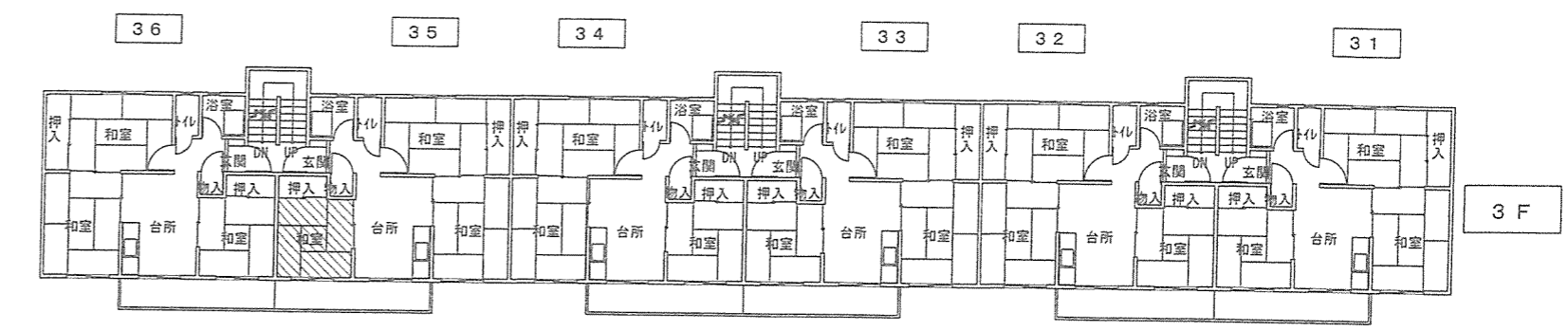
健軍宿舎配置図 S=1/4000

健軍宿舎1号棟施工数量表

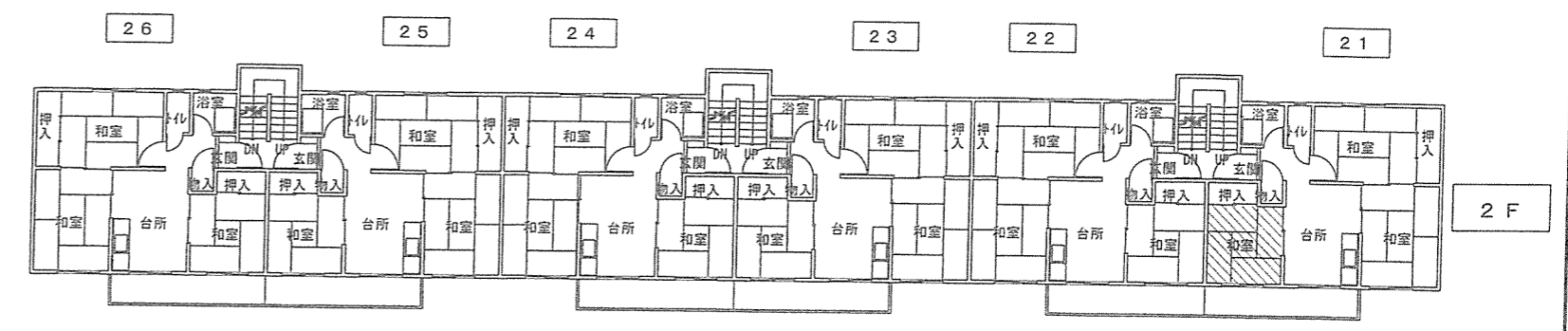
区分		施工数量(1号棟)
畳(畳床共)取替		帖物: -、半帖物: -
畳表替え		帖物: 20枚、半帖物: 2枚
換紙張替え	引違い襖戸	-
	引違い天窓	-

凡例

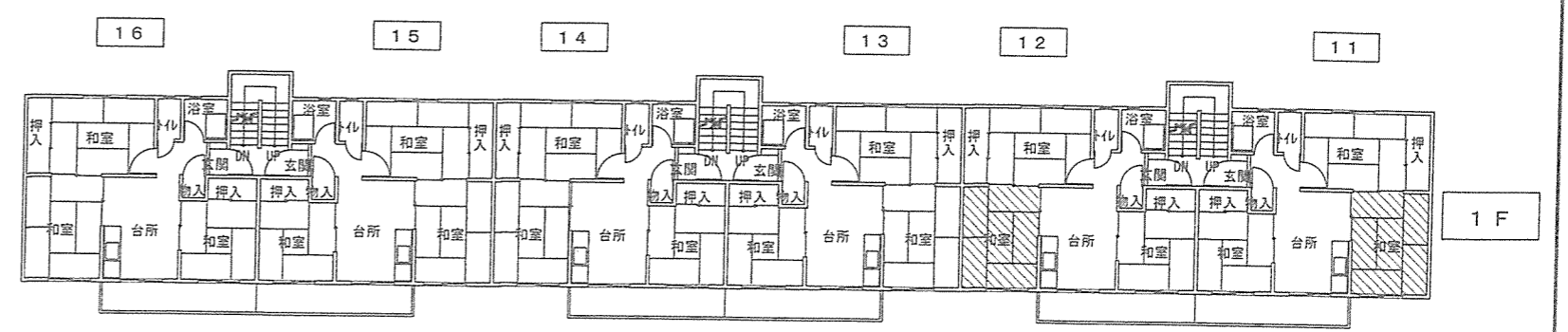
- : 畳取替箇所を示す。
- : 畳表替え箇所を示す。



3 F



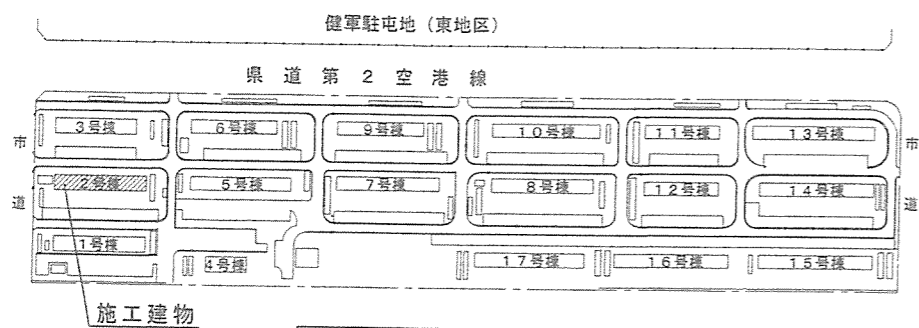
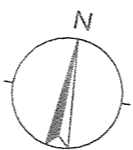
2 F



1 F

健軍宿舎1号棟平面図 S=1/250

件名	健軍宿舎等整備役務	図面番号	3/20
図名	健軍宿舎1号棟平面図	作成年月日	R4.12.8
所属	陸上自衛隊健軍駐屯地業務隊厚生科		



健軍宿舎配置図 S=1/4000

健軍宿舎2号棟施工数量表

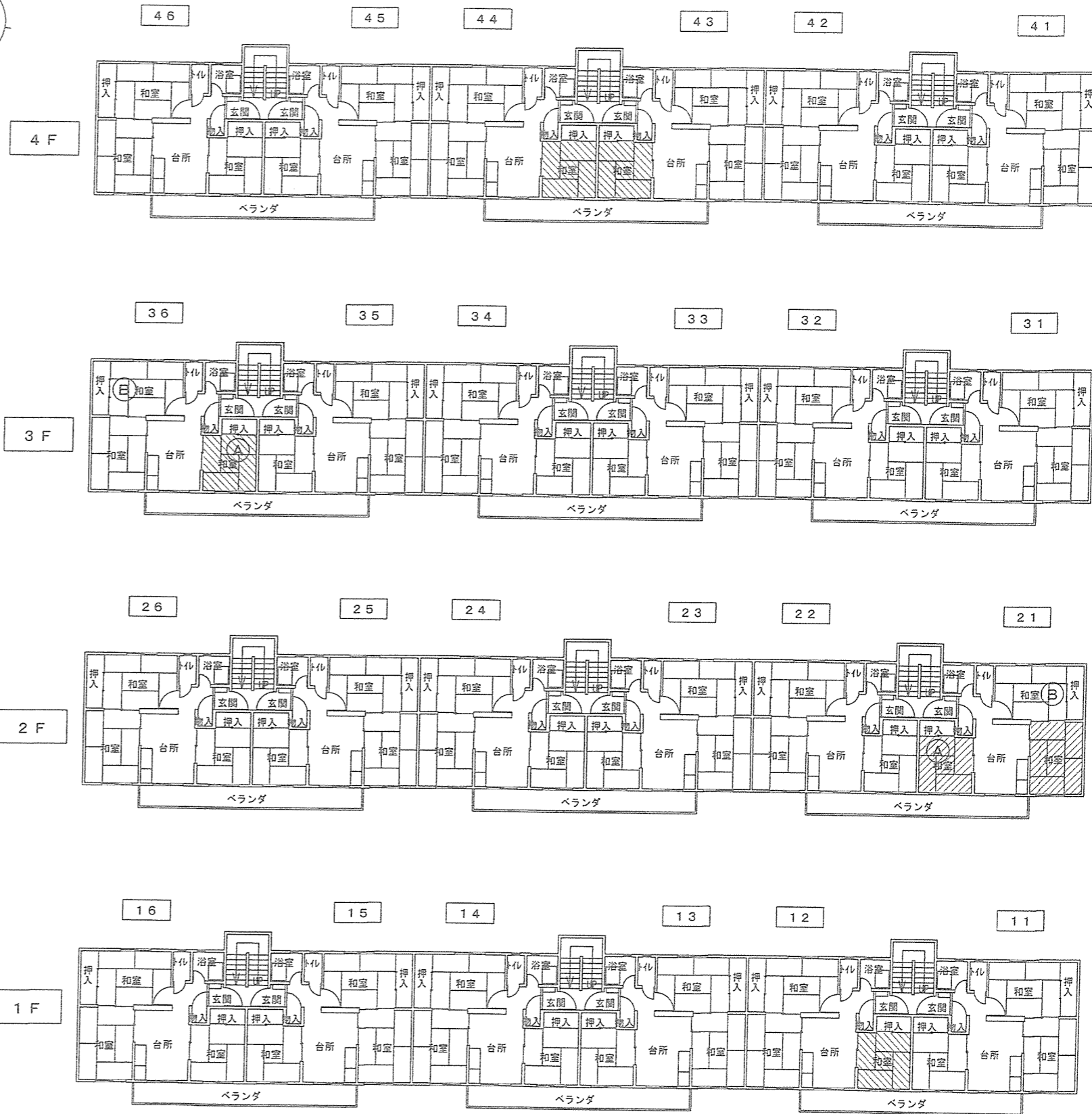
区分		施工数量(2号棟)
畳(畳床共)取替		帖物: 10枚、半帖物: 1
畳表替え		帖物: 16枚、半帖物: 4枚
襖紙張替え	引違い襖戸	10枚
	引違い天袋	10枚

凡例

- : 畳取替箇所を示す。
- : 畳表替え箇所を示す。
- : 襖紙張替え箇所を示す。

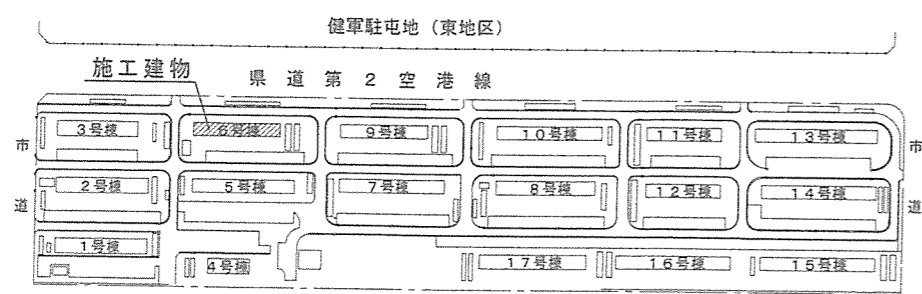
ふすま建具表

名称	木製引違いふすま戸	木製引違い天袋ふすま戸
姿図	<p>A=875 B=840</p>	<p>A=875 B=840</p>
襖紙仕様	表側: 新鳥の子 裏側: 曇花紙	表側: 新鳥の子 裏側: 曇花紙
数量	A × 4枚、B = 6枚	A × 4枚、B = 6枚
付属金物	既設使用	既設使用



健軍宿舎2号棟平面図 S=1/250

件名	健軍宿舎等整備役務	図面番号	4/20
図名	健軍宿舎2号棟平面図	作成年月日	R4.12.8
所属	陸上自衛隊健軍駐屯地業務隊厚生科		



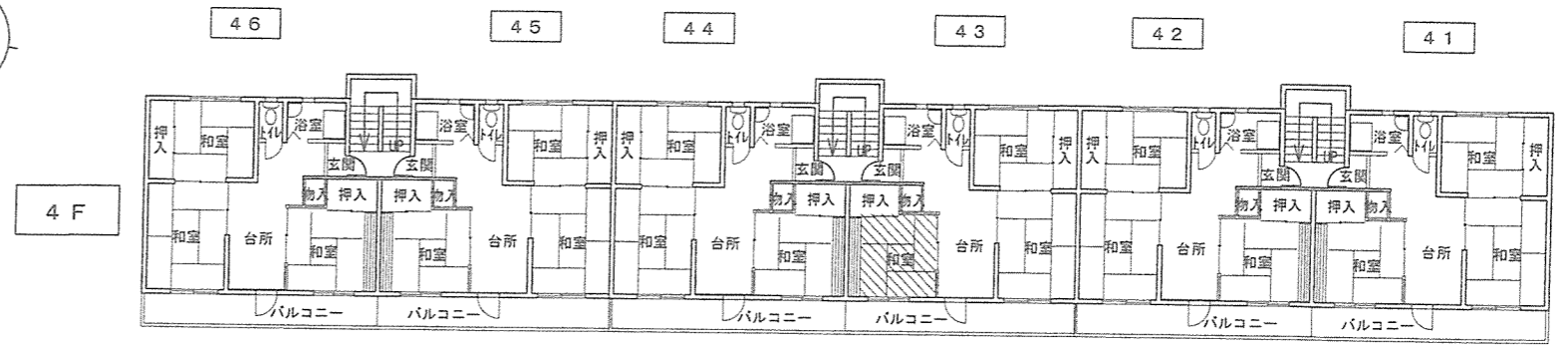
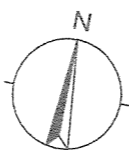
健軍宿舎配置図 S=1/4000

健軍宿舎6号棟施工数量表

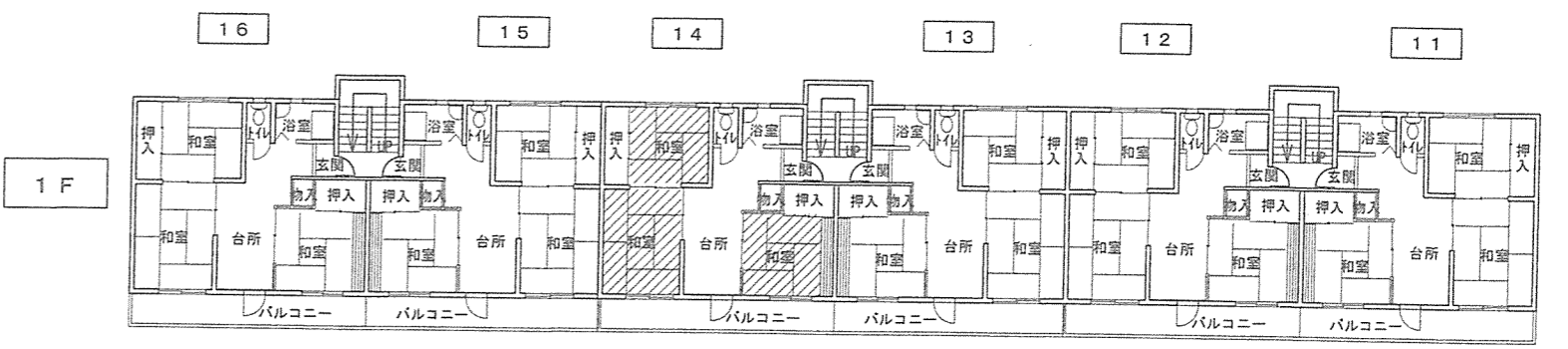
区分		施工数量(6号棟)
畳(畳床共)取替		帖物: 14枚、半帖物: 2枚
畳表替え		帖物: 4枚、半帖物: 1枚
襖紙張替え	引違い襖戸	-
	引違い天袋	-

凡例

- : 畳取替箇所を示す。
- : 畳表替え箇所を示す。



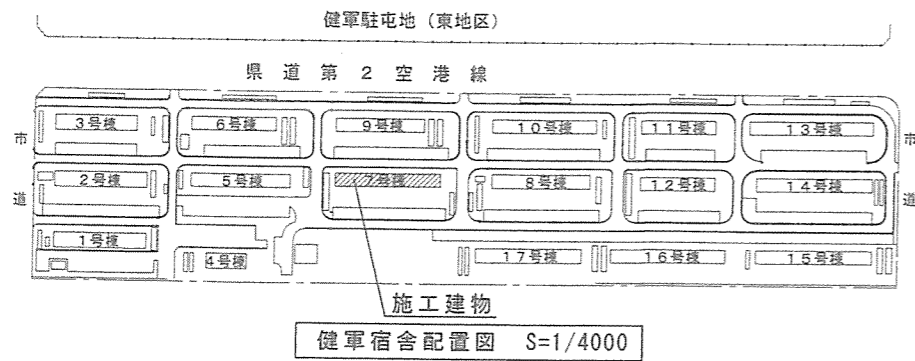
4 F



1 F

健軍宿舎6号棟平面図 S=1/250

件名	健軍宿舎等整備役務	図面番号	5/20
図名	健軍宿舎6号棟平面図	作成年月日	R4.12.8
所属	陸上自衛隊健軍駐屯地業務隊厚生科		



健軍宿舎7号棟施工数量表

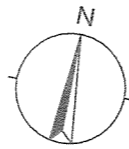
区分	施工数量 (7号棟)	
畳 (畳床共) 取替	帖物: -、半帖物: -	
畳表替え	帖物: 28枚、半帖物: 1枚	
襖紙張替え	引違い襖戸	12枚
	引違い天袋	12枚

凡例

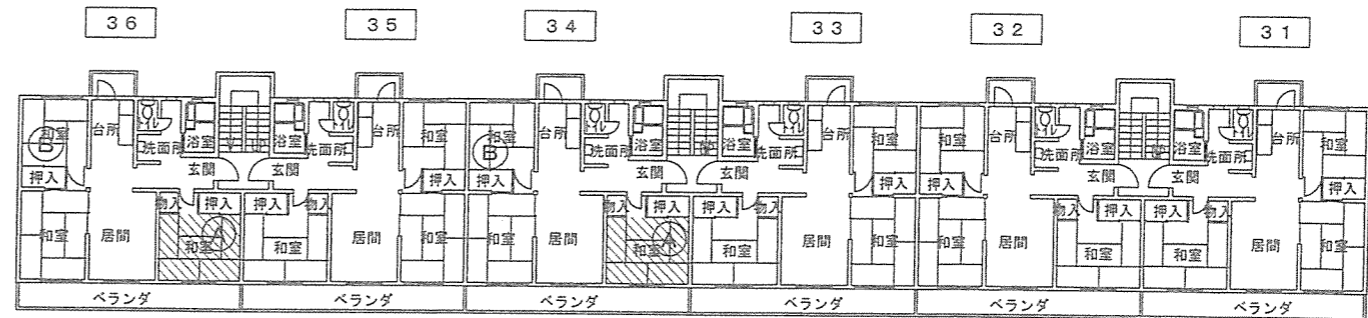
- : 畳取替箇所を示す。
- : 畳表替え箇所を示す。
- : 襖紙張替え箇所を示す。

ふすま建具表

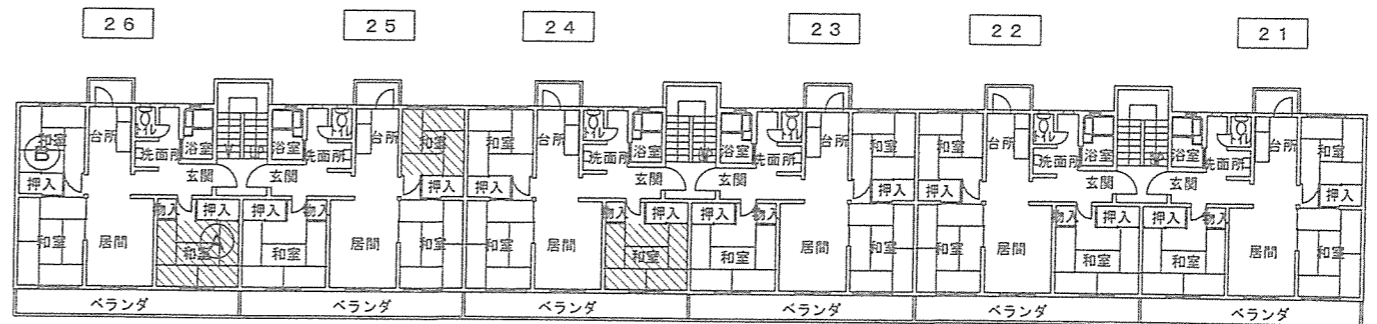
名称	木製引違いふすま戸	木製引違い天袋ふすま戸
姿図		
襖紙仕様	表側: 新鳥の子 裏側: 曇花紙	表側: 新鳥の子 裏側: 曇花紙
数量	A × 6枚、B × 6枚	A × 6枚、B × 6枚
付属金物	既設使用	既設使用



3 F



2 F



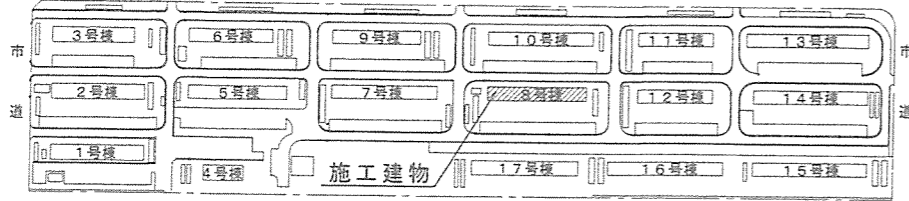
健軍宿舎7号棟平面図 S=1/300

件名	健軍宿舎等整備役務	図面番号	6/20
図名	健軍宿舎7号棟平面図	作成年月日	R4.12.8
所属	陸上自衛隊健軍駐屯地業務隊厚生科		



健軍駐屯地（東地区）

県道第2空港線



健軍宿舎配置図 S=1/4000

健軍宿舎8号棟施工数量表

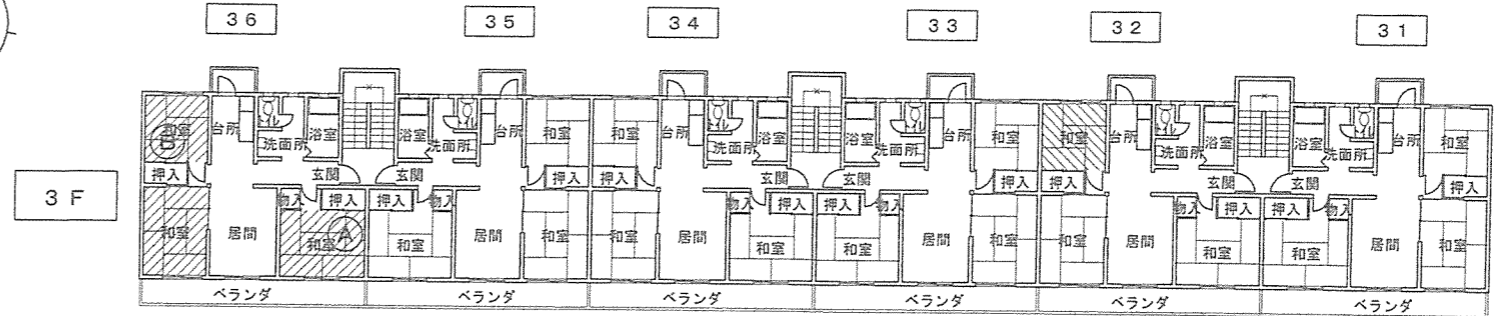
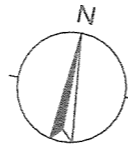
区分		施工数量（8号棟）
畳（畳床共）取替		帖物：16枚、半帖物：1枚
畳表替え		帖物：8枚、半帖物：2枚
襖紙張替え	引違い襖戸	4枚
	引違い天袋	4枚

凡例

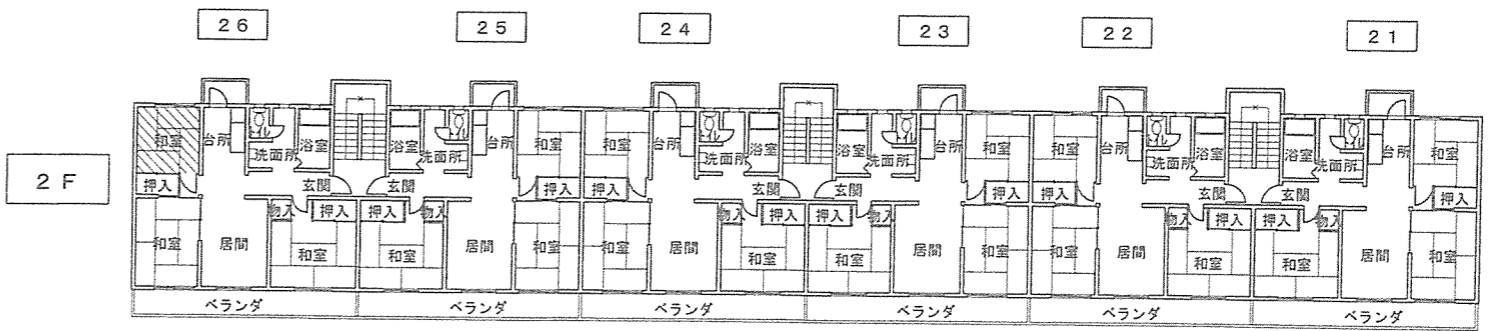
- : 畳取替箇所を示す。
- : 畳表替え箇所を示す。
- : 襖紙張替え箇所を示す。

ふすま建具表

名称	木製引違いふすま戸	木製引違い天袋ふすま戸
姿図	<p>A=830 B=880</p> <p>A=1750 B=1740</p>	<p>A=870 B1=825 B2=745</p> <p>A=510 B=510</p>
襖紙仕様	表側：新鳥の子 裏側：雲花紙	表側：新鳥の子 裏側：雲花紙
数量	A × 2枚、B × 2枚	A × 2枚、B1 × 1枚、B2 × 1枚
付属金物	既設使用	既設使用



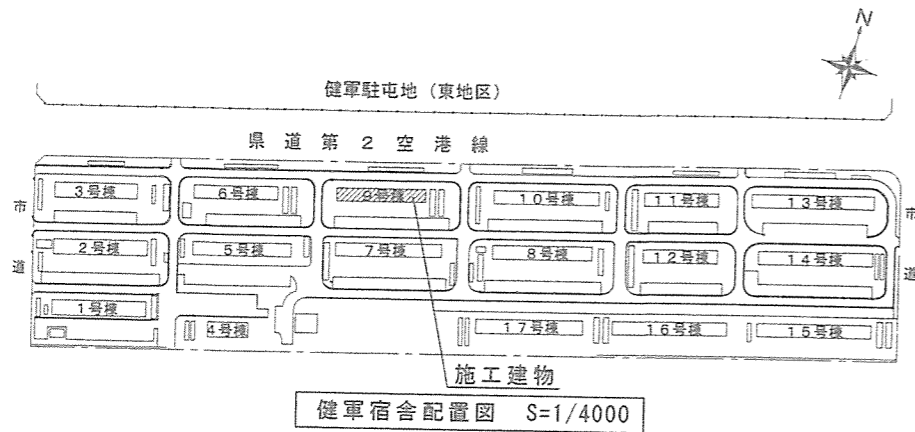
3 F



2 F

健軍宿舎8号棟平面図 S=1/300

件名	健軍宿舎等整備役務	図面番号	7/20
図名	健軍宿舎8号棟平面図	作成年月日	R4.12.8
所属	陸上自衛隊健軍駐屯地業務隊厚生科		



健軍宿舎9号棟施工数量表

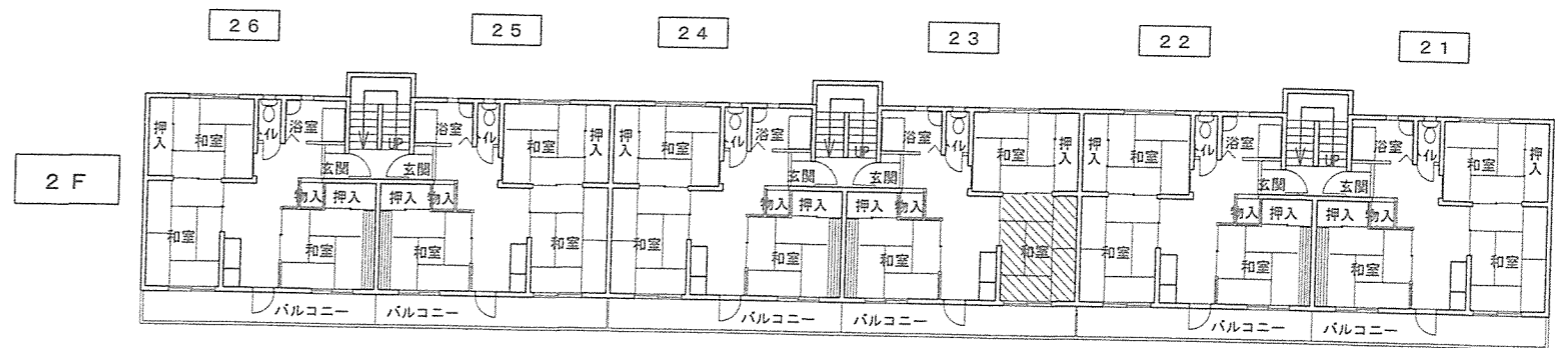
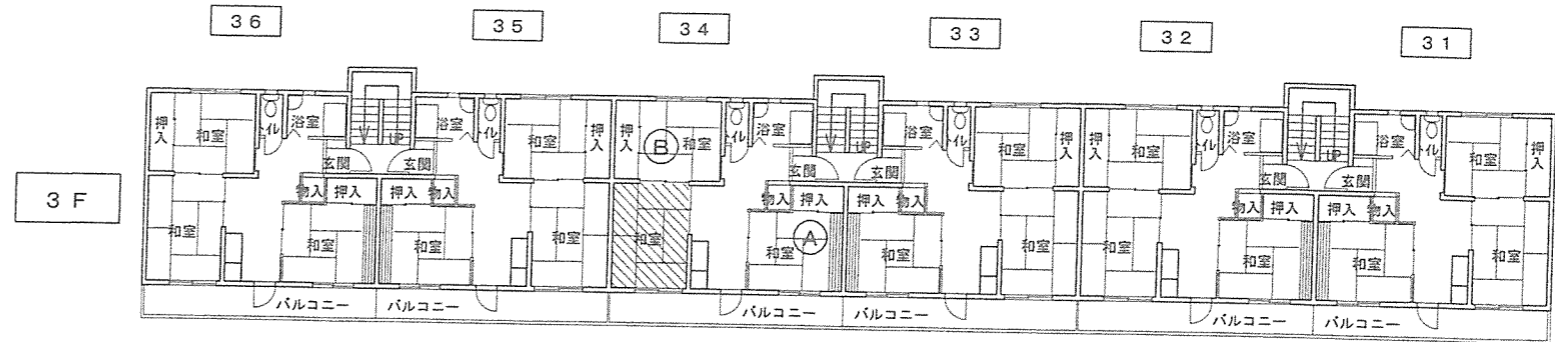
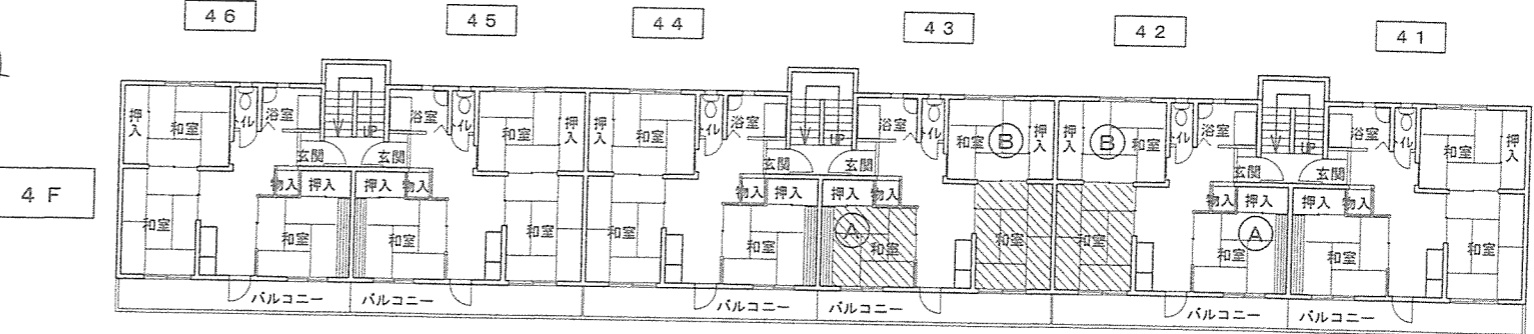
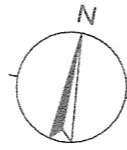
区分		施工数量 (9号棟)
畳 (畳床共) 取替		帖物: -、半帖物: -
畳表替え		帖物: 28枚、半帖物: 1枚
襖紙張替え	引違い襖戸	15枚
	引違い天袋	15枚

凡例

- : 畳取替箇所を示す。
- : 畳表替え箇所を示す。
- : 襖紙張替え箇所を示す。

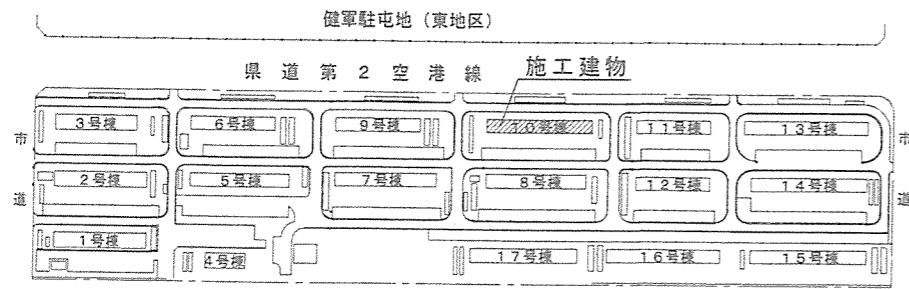
ふすま建具表

名称	木製引違いふすま戸	木製引違い天袋ふすま戸
姿図	<p>A=820 B=840</p> <p>A=1760 B=1760</p>	<p>A=820 B=840</p> <p>A=525 B=525</p>
襖紙仕様	表側: 新鳥の子 裏側: 曇花紙	表側: 新鳥の子 裏側: 曇花紙
数量	A × 6枚、B × 9枚	A × 6枚、B × 9枚
付属金物	既設使用	既設使用



健軍宿舎9号棟平面図 S=1/250

件名	健軍宿舎等整備役務	図面番号	8/20
図名	健軍宿舎9号棟平面図	作成年月日	R4.12.8
所属	陸上自衛隊健軍駐屯地業務隊厚生科		



健軍宿舎配置図 S=1/4000

健軍宿舎10号棟施工数量表

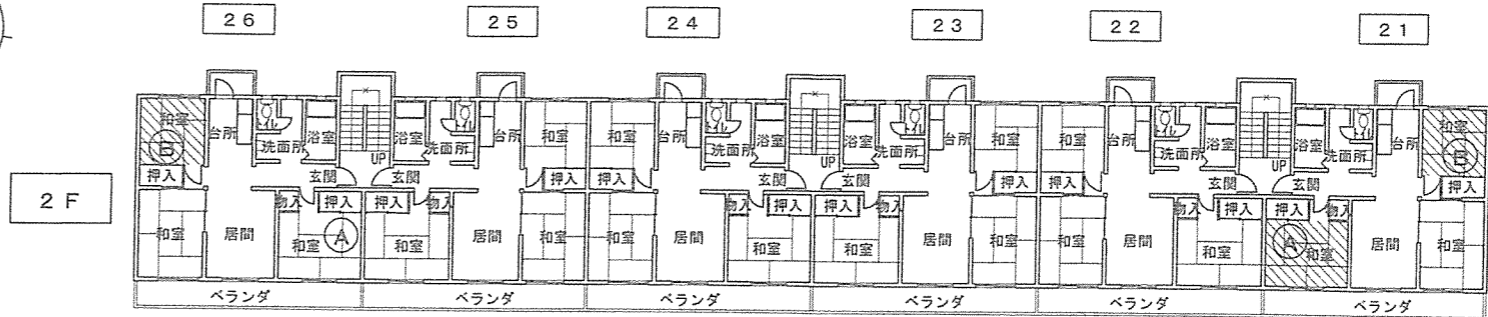
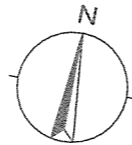
区 分		施工数量 (10号棟)
畳 (畳床共) 取替		帖物: -、半帖物: -
畳表替え		帖物: 14枚、半帖物: 2枚
襖紙張替え	引違い襖戸	8枚
	引違い天袋	8枚

凡 例

- : 畳取替箇所を示す。
- : 畳表替え箇所を示す。
- : 襖紙張替え箇所を示す。

ふすま建具表

名 称	木製引違いふすま戸	木製引違い天袋ふすま戸
姿 図		
襖紙仕様	表側: 新鳥の子 裏側: 雲花紙	表側: 新鳥の子 裏側: 雲花紙
数 量	A × 4枚、B × 4枚	A × 4枚、B × 4枚
付属金物	既設使用	既設使用



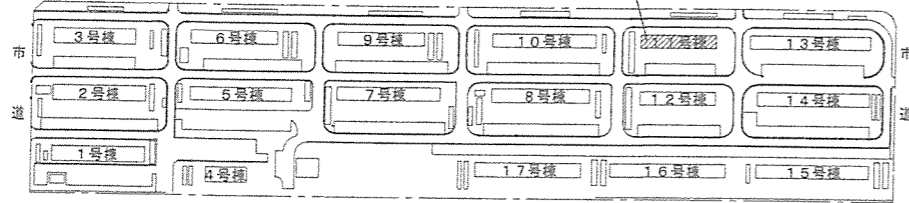
健軍宿舎10号棟平面図 S=1/300

件 名	健軍宿舎等整備役務	図面番号	9/20
図 名	健軍宿舎10号棟平面図	作成年月日	R4.12.8
所 属	陸上自衛隊健軍駐屯地業務隊厚生科		



健軍駐屯地 (東地区)

県道第2空港線 施工建物



健軍宿舎配置図 S=1/4000

健軍宿舎11号棟施工数量表

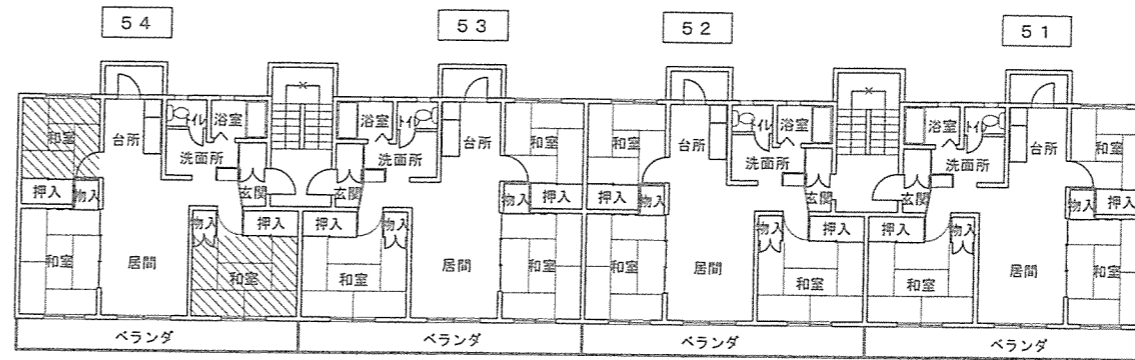
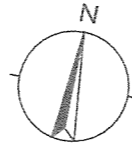
区分		施工数量 (11号棟)
畳 (畳床共) 取替		帖物: 16枚、半帖物: 1枚
畳表替え		帖物: 16枚、半帖物: 1枚
襖紙張替え	引違い襖戸	8枚
	引違い天袋	8枚

凡例

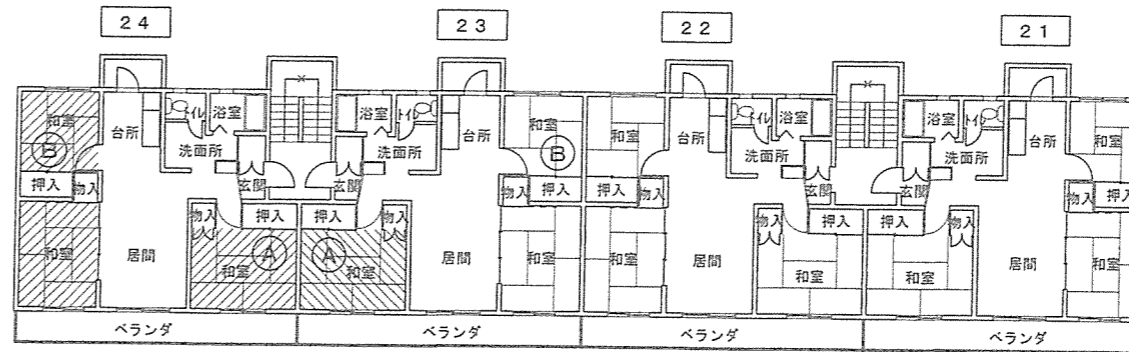
- : 畳取替箇所を示す。
- : 畳表替え箇所を示す。
- : 襖紙張替え箇所を示す。

ふすま建具表

名称	木製引違いふすま戸	木製引違い天袋ふすま戸
姿図		
襖紙仕様	表側: 新鳥の子 裏側: 雲花紙	表側: 新鳥の子 裏側: 雲花紙
数量	A × 4枚、B × 4枚	A × 4枚、B × 4枚
付属金物	既設使用	既設使用



5 F



2 F

健軍宿舎11号棟平面図 S=1/250

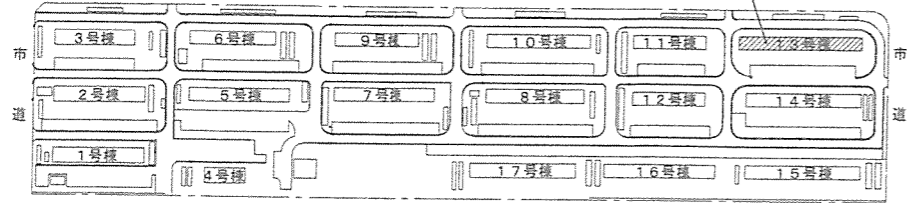
件名	健軍宿舎等整備役務	図面番号	10/20
図名	健軍宿舎11号棟平面図	作成年月日	R4.12.8
所属	陸上自衛隊健軍駐屯地業務隊厚生科		



健軍駐屯地(東地区)

県道第2空港線

施工建物



健軍宿舎配置図 S=1/4000

健軍宿舎13号棟施工数量表

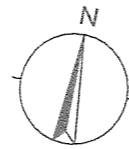
区分		施工数量(13号棟)
畳(畳床共)取替		帖物: -、半帖物: -
畳表替え		帖物: 24枚、半帖物: 0枚
襖紙張替え	引違い襖戸	8枚
	引違い天袋	8枚

凡例

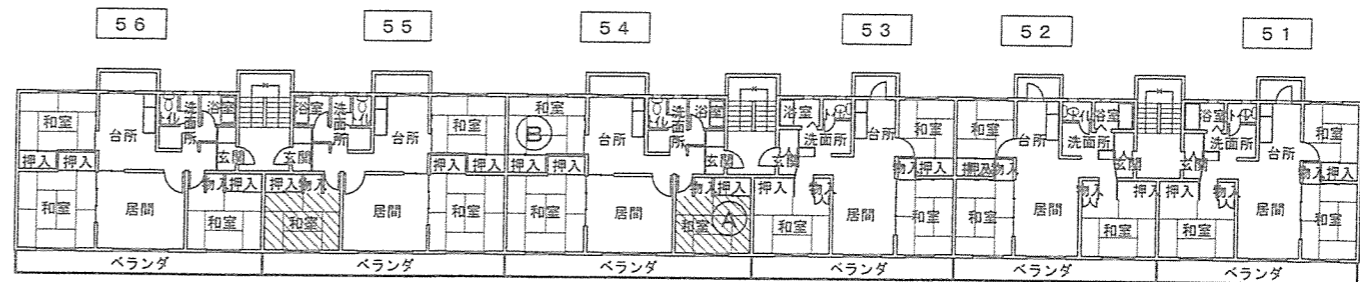
- : 畳取替箇所を示す。
- : 畳表替え箇所を示す。
- : 襖紙張替え箇所を示す。

ふすま建具表

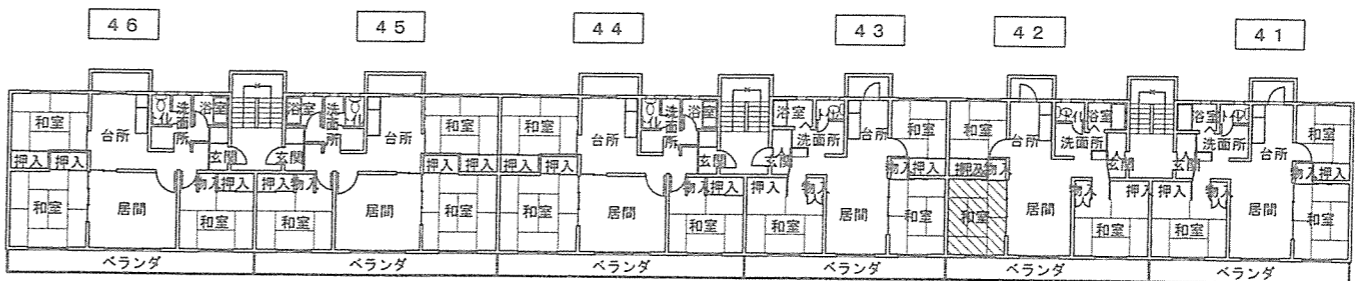
名称	木製引違いふすま戸	木製引違い天袋ふすま戸
姿図	<p>A=790 B=835</p> <p>A=1810 B=1820</p>	<p>A=790 B=830</p> <p>A=380 B=375</p>
襖紙仕様	表側: 新鳥の子 裏側: 曇花紙	表側: 新鳥の子 裏側: 曇花紙
数量	A × 4枚、B × 4枚	A × 4枚、B × 4枚
付属金物	既設使用	既設使用



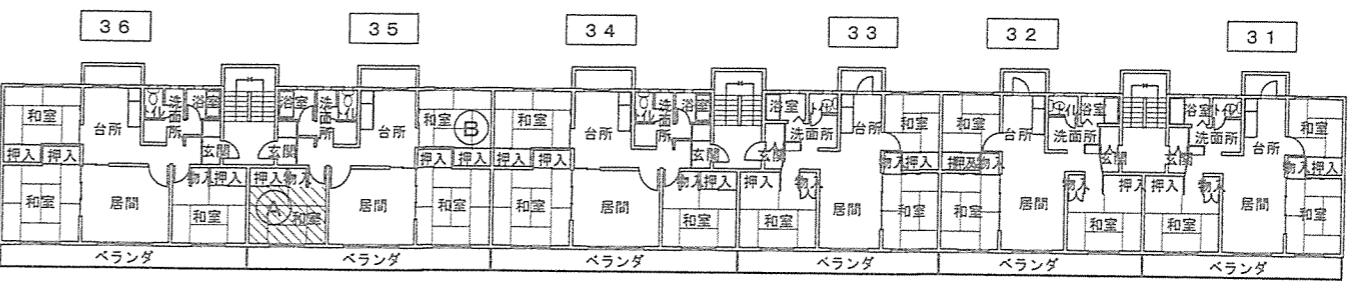
5 F



4 F



3 F



健軍宿舎13号棟平面図 S=1/350

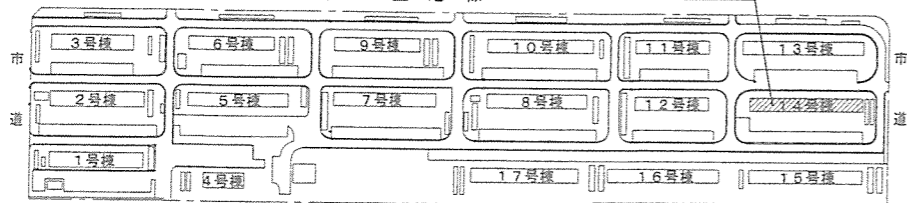
件名	健軍宿舎等整備役務	図面番号	11/20
図名	健軍宿舎13号棟平面図	作成年月日	R4.12.8
所属	陸上自衛隊健軍駐屯地業務隊厚生科		



健軍駐屯地（東地区）

県道第2空港線

施工建物



健軍宿舎配置図 S=1/4000

健軍宿舎14号棟施工数量表

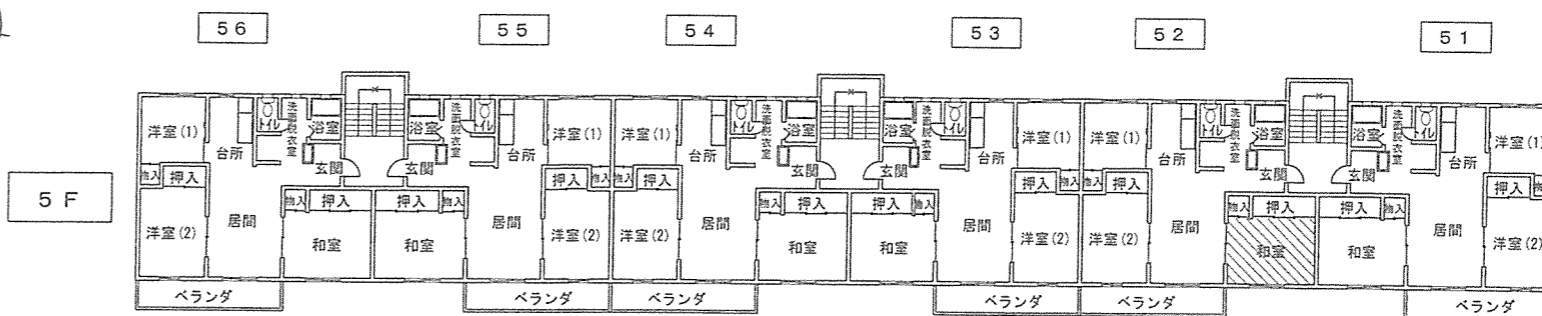
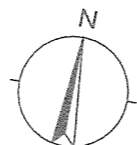
区分		施工数量（14号棟）
畳（畳床共）取替		帖物：一、半帖物：一
畳表替え		帖物：12枚、半帖物：0枚
襖紙張替え	引違い襖戸	3枚
	引違い天袋	3枚

凡例

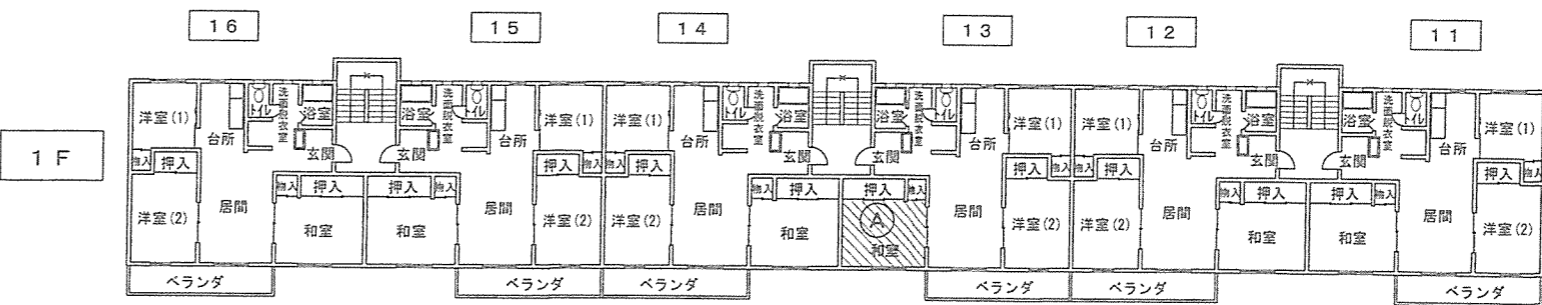
- : 畳取替箇所を示す。
- : 畳表替え箇所を示す。
- : 襖紙張替え箇所を示す。

ふすま建具表

名称	木製引違いふすま戸	木製引違い天袋ふすま戸
姿図		
襖紙仕様	表側：新鳥の子 裏側：曇花紙	表側：新鳥の子 裏側：曇花紙
数量	A × 3枚	A × 3枚
付属金物	既設使用	既設使用



5 F



1 F

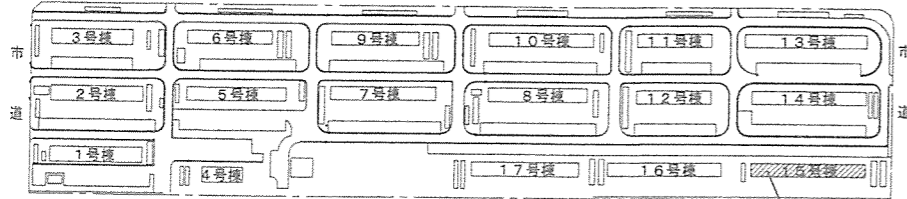
健軍宿舎14号棟平面図 S=1/300

件名	健軍宿舎等整備役務	図面番号	12/20
図名	健軍宿舎14号棟平面図	作成年月日	R4.12.8
所属	陸上自衛隊健軍駐屯地業務隊厚生科		



健軍駐屯地（東地区）

県道第2空港線



健軍宿舎配置図 S=1/4000

施工建物

健軍宿舎15号棟施工数量表

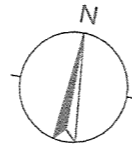
区分		施工数量（15号棟）
畳（畳床共）取替		帖物：一、半帖物：一
畳表替え		帖物：26枚、半帖物：0枚
襖紙張替え	引違い襖戸	9枚
	引違い天袋	9枚

凡例

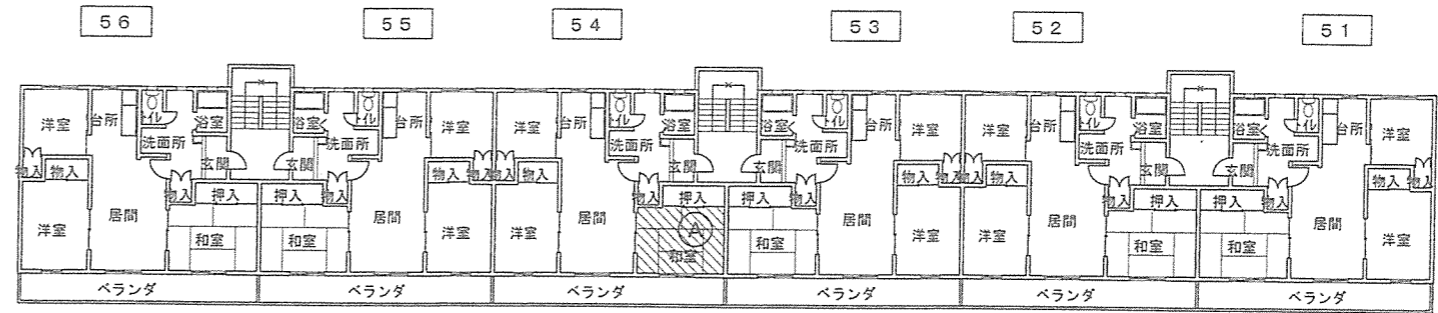
- ：畳取替箇所を示す。
- ：畳表替え箇所を示す。
- ：襖紙張替え箇所を示す。

ふすま建具表

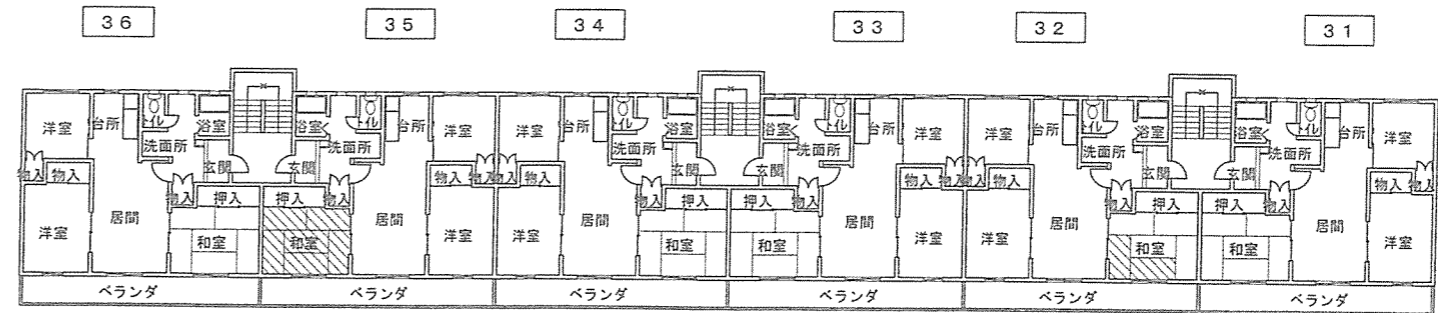
名称	木製引違いふすま戸	木製引違い天袋ふすま戸
姿図		
襖紙仕様	表側：新鳥の子 裏側：雲花紙	表側：新鳥の子 裏側：雲花紙
数量	A × 9枚	A × 9枚
付属金物	既設使用	既設使用



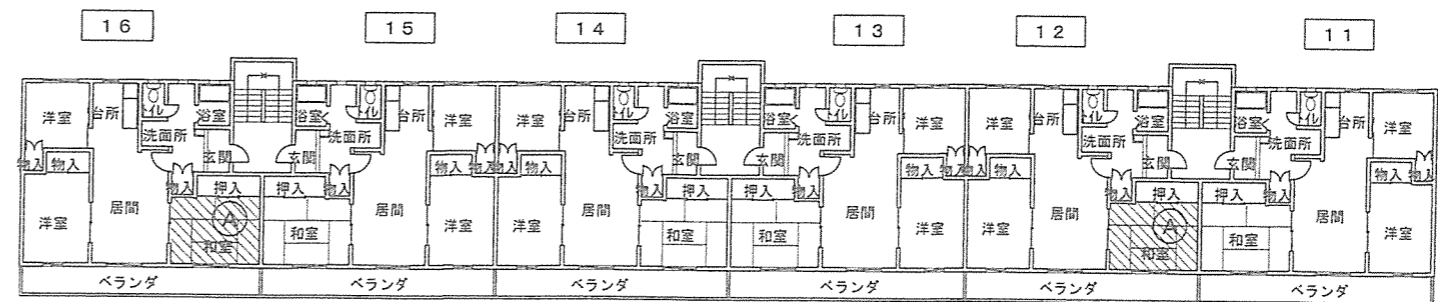
5 F



3 F



1 F



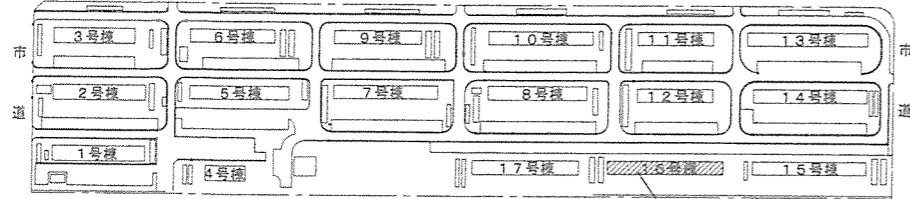
健軍宿舎15号棟平面図 S=1/300

件名	健軍宿舎等整備役務	図面番号	13/20
図名	健軍宿舎15号棟平面図	作成年月日	R4.12.8
所属	陸上自衛隊健軍駐屯地業務隊厚生科		



健軍駐屯地（東地区）

県道第2空港線



施工建物

健軍宿舎配置図 S=1/4000

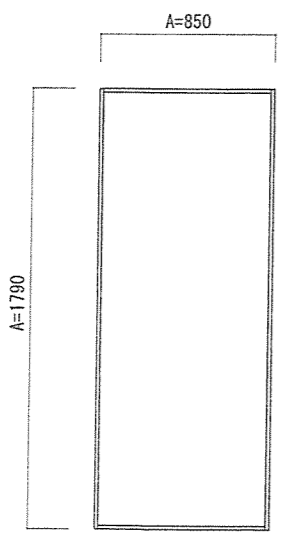
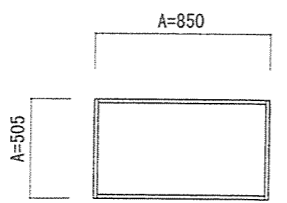
健軍宿舎16号棟施工数量表

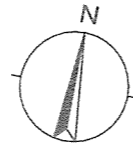
区 分		施工数量（16号棟）
畳（畳床共）取替		帖物：－、半帖物：－
畳表替え		帖物：2枚、半帖物：0枚
襖紙張替え	引違い襖戸	3枚
	引違い天袋	3枚

凡 例

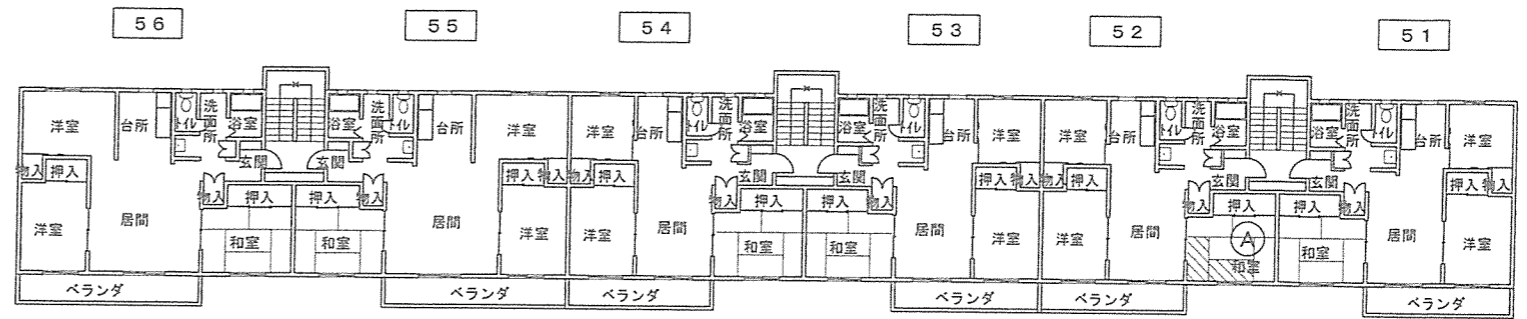
- ：畳取替箇所を示す。
- ：畳表替え箇所を示す。
- ：襖紙張替え箇所を示す。

ふすま建具表

名 称	木製引違いふすま戸	木製引違い天袋ふすま戸
姿 図		
襖紙仕様	表側：新鳥の子 裏側：雲花紙	表側：新鳥の子 裏側：雲花紙
数 量	A × 3 枚	A × 3 枚
付属金物	既設使用	既設使用



5 F



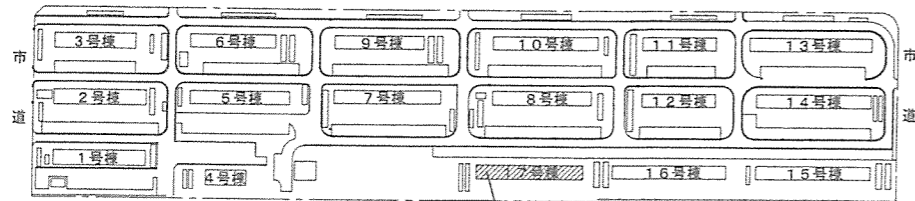
健軍宿舎16号棟平面図 S=1/300

件 名	健軍宿舎等整備役務	図面番号	14/20
図 名	健軍宿舎16号棟平面図	作成年月日	R4. 12. 8
所 属	陸上自衛隊健軍駐屯地業務隊厚生科		



健軍駐屯地（東地区）

県道第2空港線



施工建物

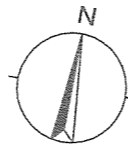
健軍宿舎配置図 S=1/4000

健軍宿舎17号棟施工数量表

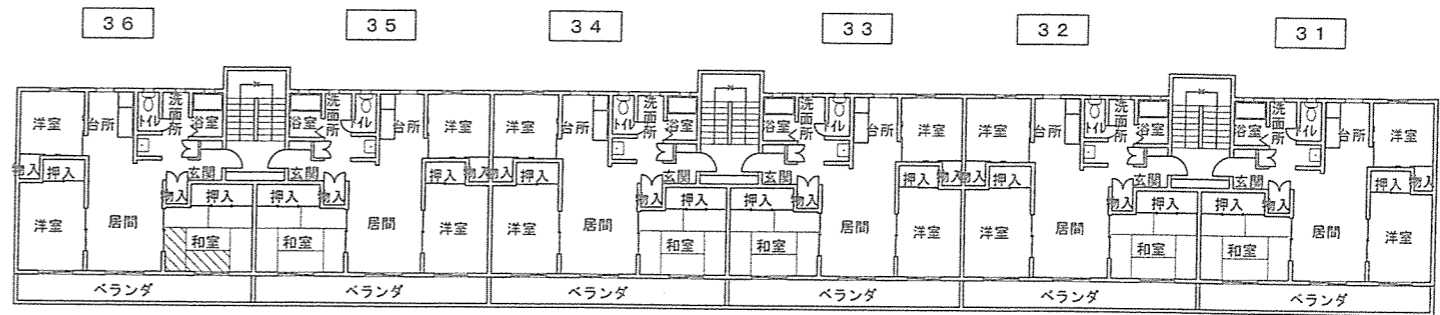
区分	施工数量（17号棟）	
畳（畳床共）取替	帖物：一、半帖物：一	
畳表替え	帖物：2枚、半帖物：0枚	
襖紙張替え	引違い換戸	—
	引違い天袋	—

凡例

- : 畳取替箇所を示す。
- : 畳表替え箇所を示す。



3 F

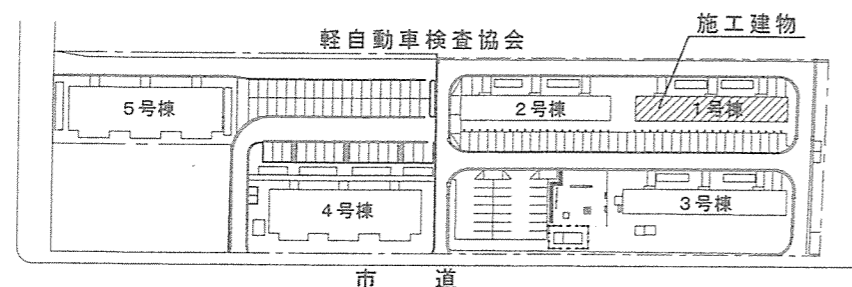


健軍宿舎17号棟平面図 S=1/300

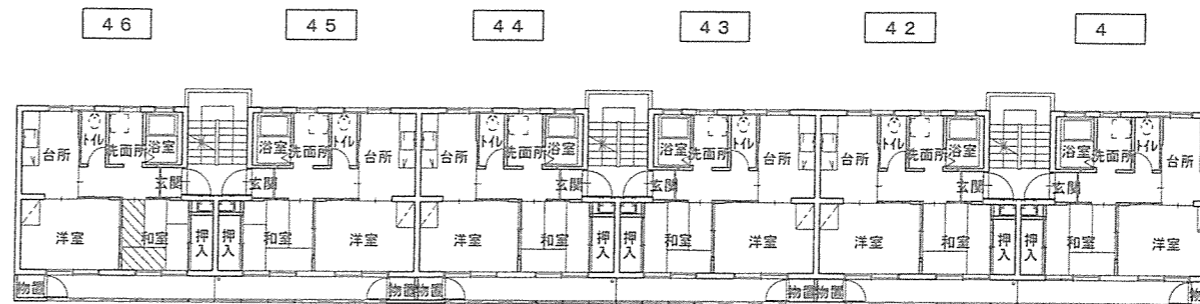
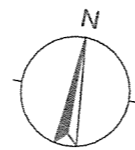
件名	健軍宿舎等整備役務	図面番号	15/20
図名	健軍宿舎17号棟平面図	作成年月日	R4.12.8
所属	陸上自衛隊健軍駐屯地業務隊厚生科		



自衛隊熊本病院
市道



東本町第2宿舎配置図 S=1/2000



東本町第2宿舎1号棟平面図 S=1/300

東本町第2宿舎1号棟施工数量表

区分		施工数量(1号棟)
畳(畳床共)取替		帖物: 一、半帖物: 一
畳表替え		帖物: 2枚、半帖物: 0枚
襖紙張替え	引違い襖戸	一
	引違い天袋	一

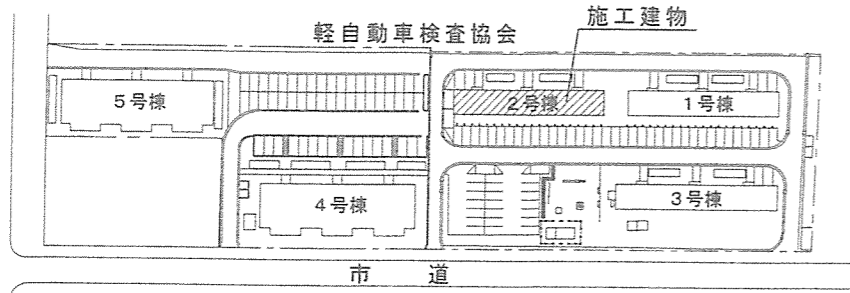
凡例

- : 畳取替箇所を示す。
- : 畳表替え箇所を示す。

件名	健軍宿舎等整備役務	図面番号	16/20
図名	東本町第2宿舎1号棟平面図	作成年月日	R4.12.8
所属	陸上自衛隊健軍駐屯地業務隊厚生科		



自衛隊熊本病院
市道



東本町第2宿舎配置図 S=1/2000

東本町第2宿舎2号棟施工数量表

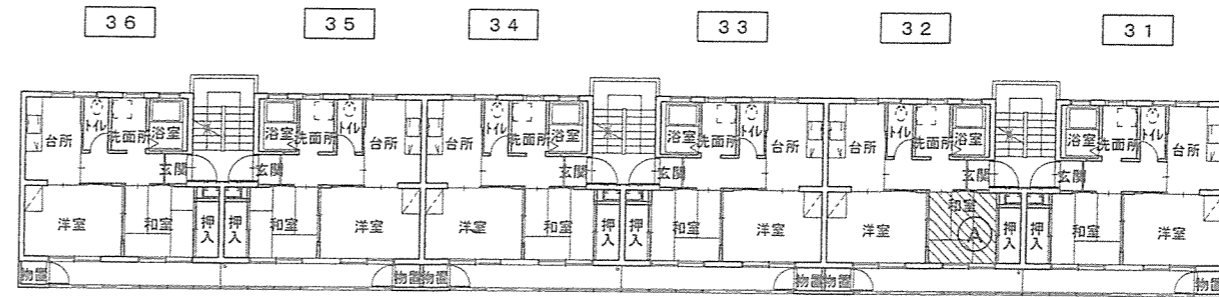
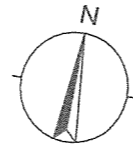
区分		施工数量(2号棟)
畳(畳床共) 取替		帖物: 一、半帖物: 一
畳表替え		帖物: 8枚、半帖物: 2枚
襖紙張替え	引違い襖戸	2枚
	引違い天袋	2枚

凡例

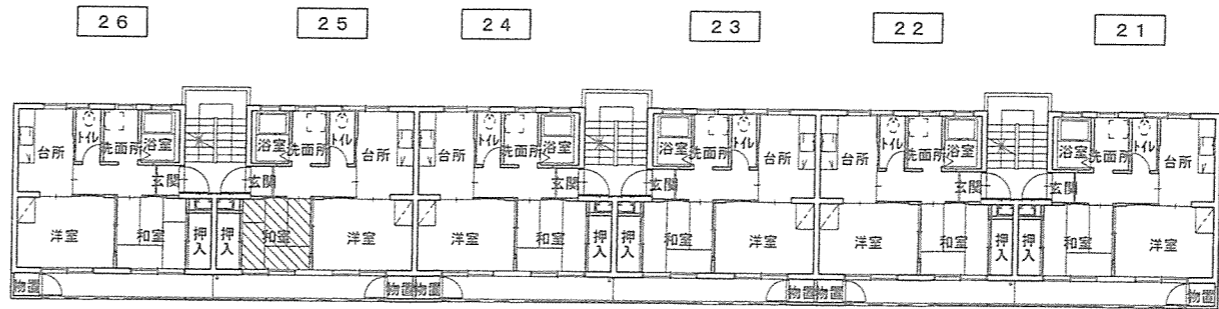
- : 畳取替箇所を示す。
- : 畳表替え箇所を示す。
- : 襖紙張替え箇所を示す。

ふすま建具表

名称	木製引違いふすま戸	木製引違い天袋ふすま戸
姿図		
襖紙仕様	表側: 新鳥の子 裏側: 雲花紙	表側: 新鳥の子 裏側: 雲花紙
数量	A × 2枚	A × 2枚
付属金物	既設使用	既設使用



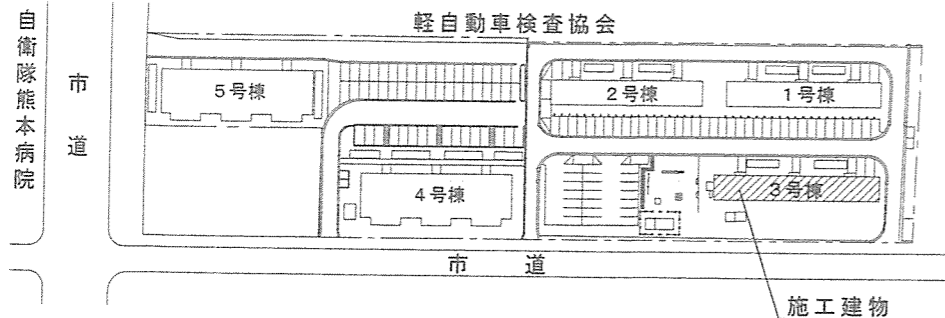
3 F



2 F

東本町第2宿舎2号棟平面図 S=1/250

件名	健軍宿舎等整備役務	図面番号	17/20
図名	東本町第2宿舎2号棟平面図	作成年月日	R4.12.8
所属	陸上自衛隊健軍駐屯地業務隊厚生科		



東本町第2宿舎配置図 S=1/2000

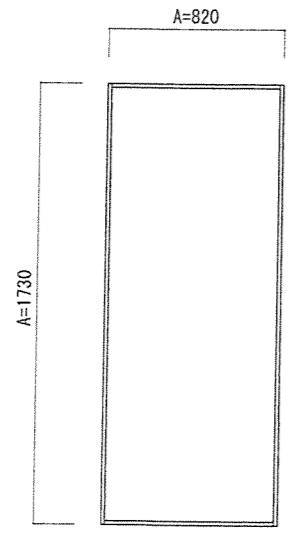
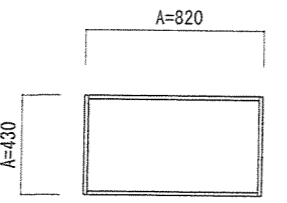
東本町第2宿舎3号棟施工数量表

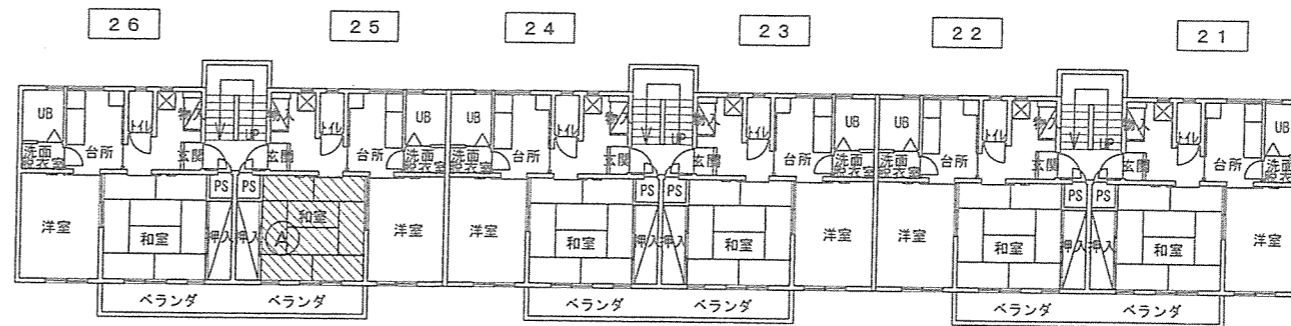
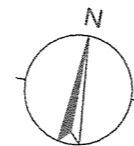
区分		施工数量 (3号棟)
畳 (畳床共) 取替		帖物 : 一、半帖物 : 一
畳表替え		帖物 : 8枚、半帖物 : 0枚
襖紙張替え	引違い襖戸	3枚
	引違い天袋	3枚

凡例

- : 畳取替箇所を示す。
- : 畳取替箇所を示す。
- : 襖紙張替え箇所を示す。

ふすま建具表

名称	木製引違いふすま戸	木製引違い天袋ふすま戸
姿図		
襖紙仕様	表側 : 新鳥の子 裏側 : 雲花紙	表側 : 新鳥の子 裏側 : 雲花紙
数量	A × 3枚	A × 3枚
付属金物	既設使用	既設使用



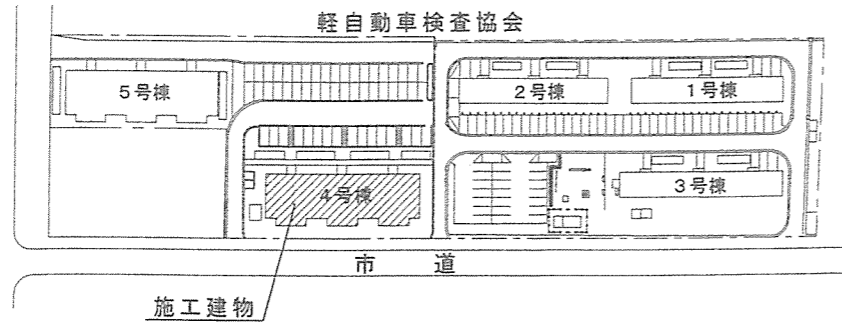
東本町第2宿舎3号棟平面図 S=1/250

2 F

件名	健軍宿舎等整備役務	図面番号	18/20
図名	東本町第2宿舎3号棟平面図	作成年月日	R4.12.8
所属	陸上自衛隊健軍駐屯地業務隊厚生科		



自衛隊熊本病院
市道



東本町第2宿舎配置図 S=1/2000

東本町第2宿舎4号棟施工数量表

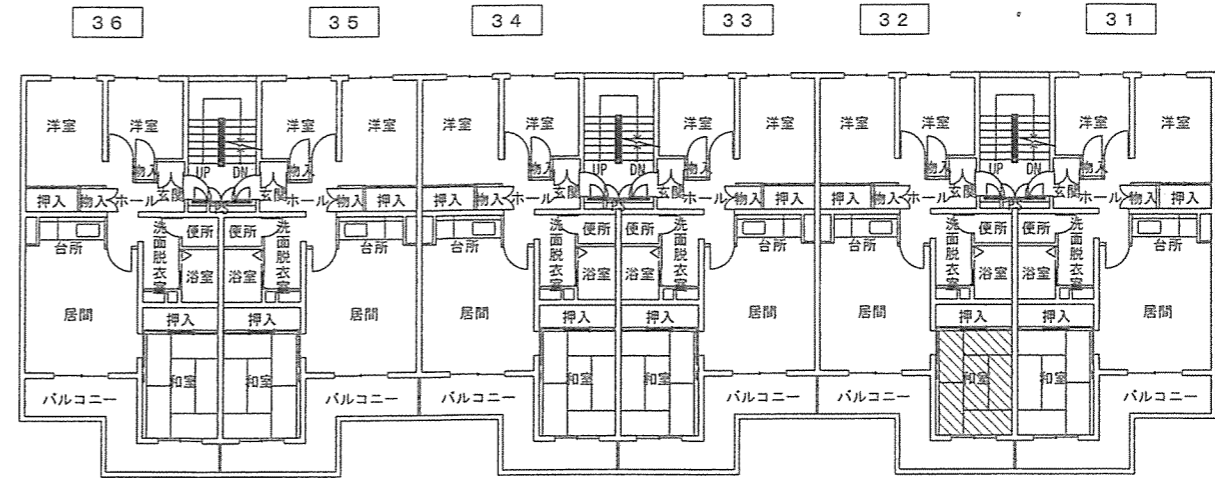
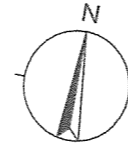
区分		施工数量 (4号棟)
畳 (畳床共) 取替		帖物: 一、半帖物: 一
畳表替え		帖物: 12枚、半帖物: 0枚
襖紙張替え	引違い襖戸	3枚
	引違い天袋	3枚

凡例

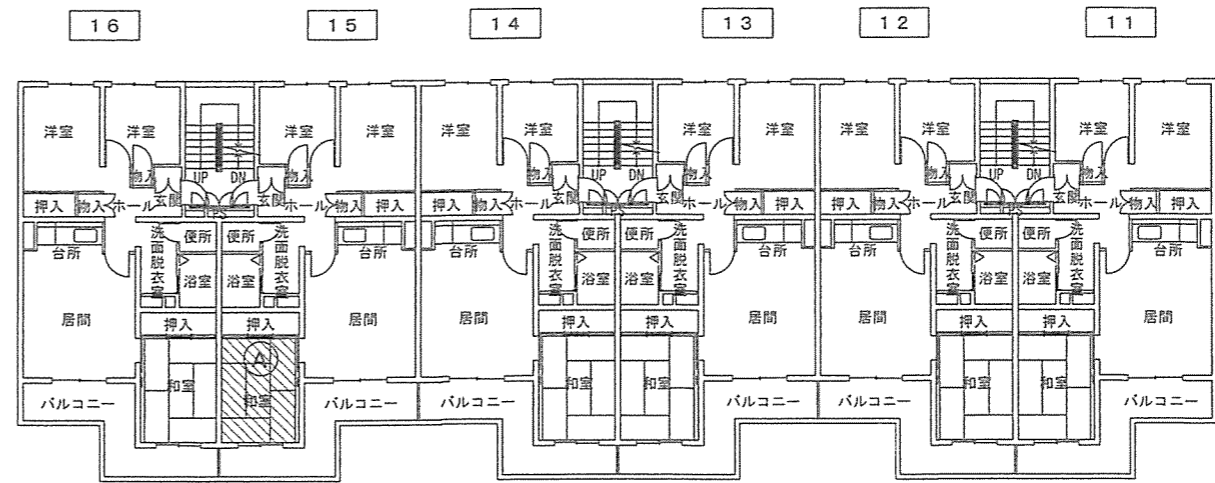
- : 畳取替箇所を示す。
- : 畳表替え箇所を示す。
- : 襖紙張替え箇所を示す。

ふすま建具表

名称	木製引違いふすま戸	木製引違い天袋ふすま戸
姿図		
襖紙仕様	表側: 新鳥の子 裏側: 曇花紙	表側: 新鳥の子 裏側: 曇花紙
数量	A × 3枚	A × 3枚
付属金物	既設使用	既設使用



3F



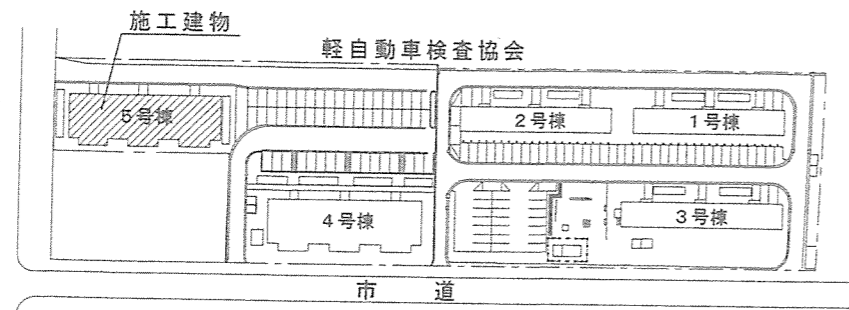
1F

東本町第2宿舎4号棟平面図 S=1/250

件名	健軍宿舎等整備役務	図面番号	19/20
図名	東本町第2宿舎4号棟平面図	作成年月日	R4.12.8
所属	陸上自衛隊健軍駐屯地業務隊厚生科		



自衛隊熊本病院
市道



東本町第2 宿舎配置図 S=1/2000

東本町第2 宿舎 5号棟 施工数量表

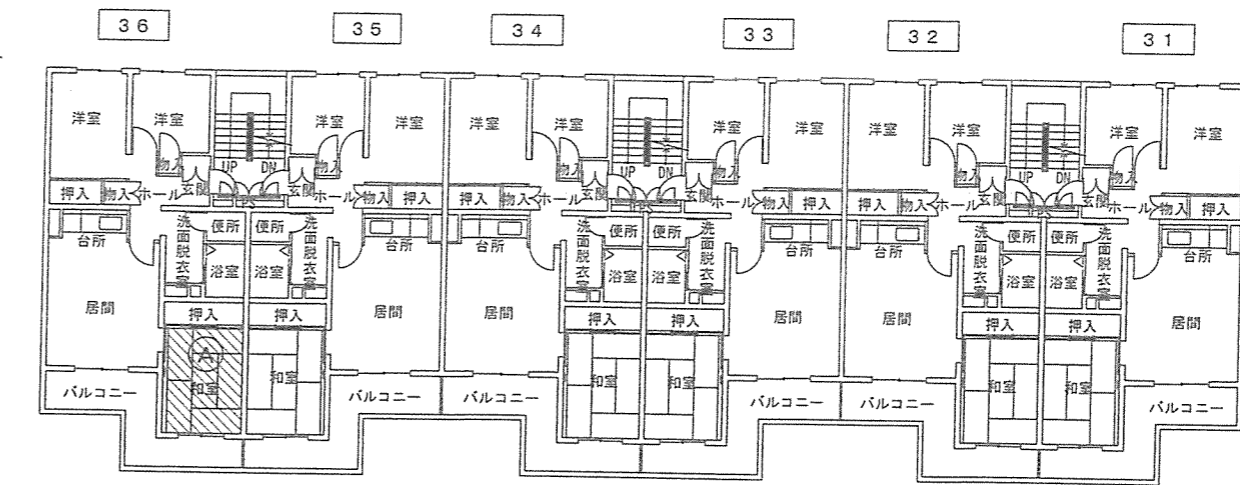
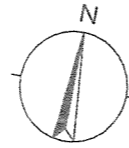
区分		施工数量 (5号棟)
畳 (畳床共) 取替		帖物: -、半帖物: -
畳表替え		帖物: 18枚、半帖物: 0枚
襖紙張替え	引違い襖戸	9枚
	引違い天袋	9枚

凡例

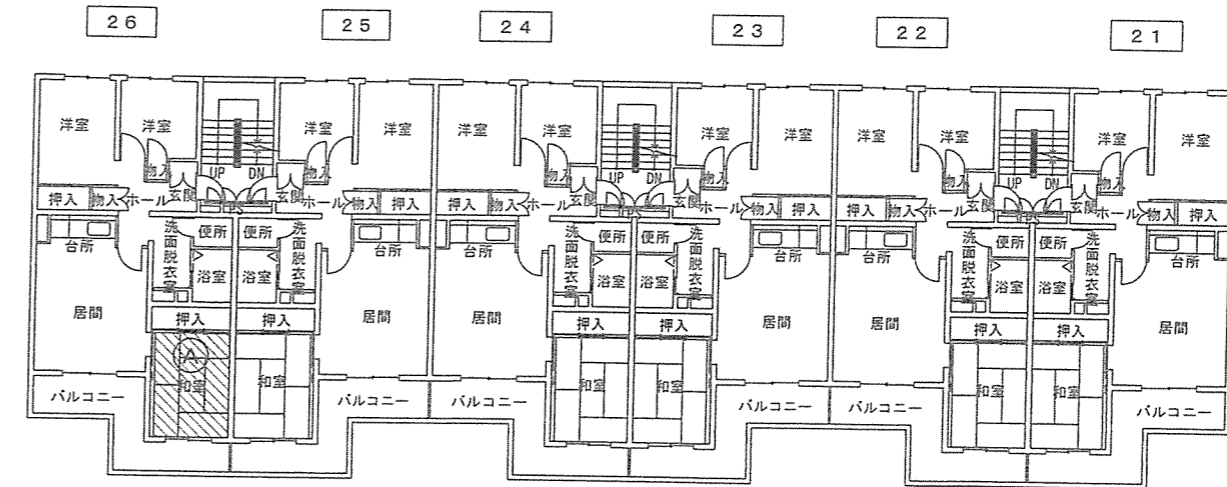
- : 畳取替箇所を示す。
- : 畳表替え箇所を示す。
- : 襖紙張替え箇所を示す。

ふすま建具表

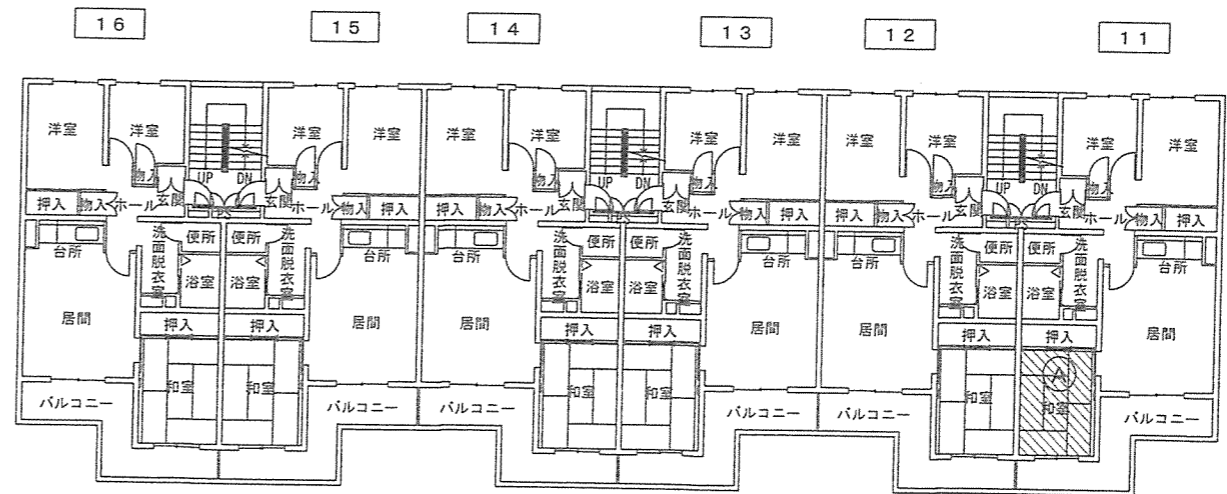
名称	木製引違いふすま戸	木製引違い天袋ふすま戸
姿図		
襖紙仕様	表側: 新鳥の子 裏側: 雲花紙	表側: 新鳥の子 裏側: 雲花紙
数量	A × 9 枚	A × 9 枚
付属金物	既設使用	既設使用



3 F



2 F



1 F

東本町第2 宿舎 5号棟 平面図 S=1/250

件名	健軍宿舎等整備役務	図面番号	20/20
図名	東本町第2 宿舎 5号棟 平面図	作成年月日	R4. 12. 8
所屬	陸上自衛隊健軍駐屯地業務隊厚生科		