









宮古島（４）訓練場空調機保守点検

件名	宮古島（４）訓練場空調機保守点検						
図面名称	表紙						
図面番号	1/6	作成年月日		4. 12. 14			
警備隊長	副隊長	後支隊長	営繕班長	電気係長	工事企画	管財	作成者
							
陸上自衛隊宮古島駐屯地 宮古警備隊後方支援隊営繕班							

仕 様 書

1 件 名

宮古島（４）訓練場空調機保守点検

2 場 所

陸上自衛隊 保良訓練場 沖縄県宮古島市城辺字前方原３９０番

3 概 要

空気調和機シーズンイン点検 1回／年

4 一般事項

- (1) 本仕様書は「宮古島（４）訓練場空調機保守点検」について、適用する。
- (2) 保守点検作業は、本仕様書及び建築保全業務共通仕様書（建築保全センター）の最新版によるほか各製造メーカー機器の取扱要領に基づき実施すること。
- (3) 本仕様書について、作業中疑義が生じた場合は担当官と協議し、その指示に従うこと。
- (4) 本作業の写真は、カメラ（カラー）又はデジタルカメラ（総画素数80万画素数以上及びファイル形式JPEG）を使用し、着手前、施行中、完成時及び担当官の指示するところを撮影し、担当官に提出する。
- (5) 作業写真は各機器・工程ごと撮影し、A4版工事用アルバムに整理して2部提出すること。
- (6) 保守点検実施後、保守点検作業報告書を2部作成し、作業写真と合わせて提出すること。
- (7) 作業中における火災予防、労働安全及び在来施設等の保護には、十分注意を払うものとし、汚損及び破損した場合は、受注者の責任において速やかに原形に復旧する。
- (8) 作業中に配管からのガス漏れ、作動不良及び運転無能等緊急に修理・過大な部品交換等が必要とされる場合は、速やかにその原因を確認後、担当官へ連絡し指示を受けること。
- (9) 本作業に際して本設計図書に明記なき事項についても施工上当然処置すべき事項は、受注者の負担で実施する。
- (10) 保守点検実施日は、事前に担当官と調整して作業すること。
- (11) 入出門及び交通規制等、訓練場内での行動は、訓練場諸規則及び担当官の指示に従う。
- (12) 本点検に必要な消耗品及び材料は、パッキン・オリング・グリス・潤滑油・ウエス・ヒューズ等については受注者負担により取替を実施するものとする。

5 特記事項

- (1) 点検を実施する空調機の設置場所及び種類等は図面番号4／6『空調機一覧表』による。
- (2) 点検の結果に応じ実施する保守の範囲は、つぎのとおりとする。
 - ア 汚れ、詰まり、付着等がある部品又は点検部の清掃
 - イ 取付不良、作動不良、ずれ等がある場合の調整
 - ウ ボルト、ねじ等で緩みがある場合の増し締め

エ 次に示す消耗部品の交換又は補充

- (7) 潤滑油、グリス、充填油等
- (イ) ランプ類、ヒューズ類
- (ウ) パッキン、ガスケット、オリング類

オ 接触部分、回転部分等への注油

カ 軽微な損傷がある部分の補修

キ 塗装（タッチペイント）

ク その他特記で定めた事項

(3) 点検及び保守等の実施

ア 点検に際しあらかじめ担当官から劣化及び故障状況を聴取し、点検の参考とする。

イ 点検は、原則として目視、接触又は軽打等により行う。

ウ 測定を行う点検は、定められた測定機器又は当該事項専用の測定機器を使用する。

エ 異常を発見した場合には、同様な異常の発生が予想される箇所の点検を行う。

オ 本役務の点検結果報告書を1部提出し、異常を発見した場合は速やかに担当官に報告するとともに、報告書に明記する。

カ 空気調和機の点検項目及び点検内容は下表を標準とし、各空気調和機に該当する項目の点検を実施する。

点 検 項 目	点 検 内 容	備 考
1. 基礎・固定部	① 亀裂、沈下等の異常の有無の点検 ② 固定金具の劣化及びボルトの緩みの点検 ③ 防振材、ストッパー等の劣化の有無の点検	
2. 外観の状況	腐食、変形、破損等の有無の点検	
3. 水系統		
a. ドレンパン	汚れ、さび、腐食等の有無の点検	
b. ドレン排水	本体のドレン排水確認を行い、支障のないことの確認	
4. 電気系統		
a. 操作回路・動力回路	絶縁抵抗を測定し、その良否の確認	
b. 端子	緩み及び変色の有無の点検	
c. 操作盤	盤内の汚れ、異物の付着、緩み及び変形の有無の確認	
d. クランクケースヒーター	通電、発熱状態の異常のないことの点検	
5. 送風機【室外機含む】		
a. Vベルト	緩み、亀裂、摩耗等の異常の有無の点検	
b. 軸受	異常音、異常振動等の有無の点検	
c. 羽根車	汚れ、損傷等の有無の点検	
d. 電動機	回転方向が正しいことの確認	

件 名	宮古島（４）訓練場空調機保守点検		
図 面	仕様書（１）		
所 属	陸上自衛隊宮古島駐屯地	図面番号	2／6
	宮古警備隊後方支援隊當班	作成年月日	4. 12. 14

前項のつづき

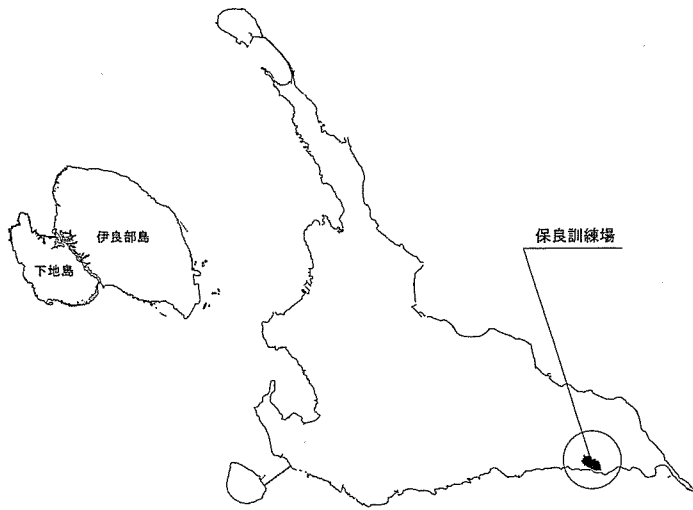
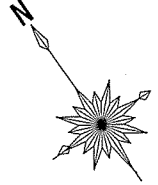
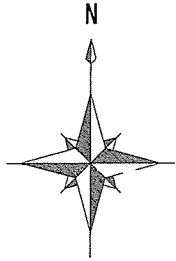
点検項目	点検内容	備考
6. エアフィルター		
a. ろ材	詰まり、損傷等の有無の点検	
b. 枠	変形、腐食等の有無の点検	
7. 冷媒系統	① ガス漏れの有無の点検 ② 配管の損傷等の有無の点検	
8. 熱交換器	① ファンコイル及び凝縮器の汚れ、損傷等の有無の点検 ② 汚れ、損傷等の有無の点検	
9. 保安装置		
a. インターロック	室内送風機運転と（補助）電気ヒーターが連動して作動することを確認する。	
b. 圧力開閉器	作動の良否の確認	
c. 可溶栓及び安全弁	ガス漏れ、変形等の有無の確認	
d. 温度ヒューズ	溶断、変形及び変色の有無の確認	
e. 過熱防止器	作動の良否の確認	
f. 圧力計	指示値が正常であることの確認	
10. 自動制御機器	① 温度調節器、湿度調節器、タイマー制御、圧力制御及び容量制御が設定値で作動することの確認 ② 腐食、変形、破損等の有無の点検	
11. 運転調整		
a. 音・振動	異常のないことの確認	
b. 電源電圧	① 供給電圧に異常のないことの確認 ② 運転時における電圧変動が規定値内にあることの確認	
c. 運転電流	① 主電流及び圧縮機電流が定格以下にあることの確認 ② 送風機及び加湿器の電流に異常がないことの確認 ③ 電気ヒーターの電流が定格値にあることの確認	
d. 冷凍機油	汚損、劣化及び油量の適否の点検	
e. 熱交換状況	冷媒、室外機及び室内機吹出し空気温度を点検し、熱交換状況が正常であることの確認	
f. 除霜装置	暖房運転時の場合は、検知作動及び四方弁作動の良否の点検	

件名	宮古島（4）訓練場空調機保守点検		
図面	仕様書（2）		
所属	陸上自衛隊宮古島駐屯地	図面番号	3/6
	宮古警備隊後方支援隊営繕班	作成年月日	4. 12. 14

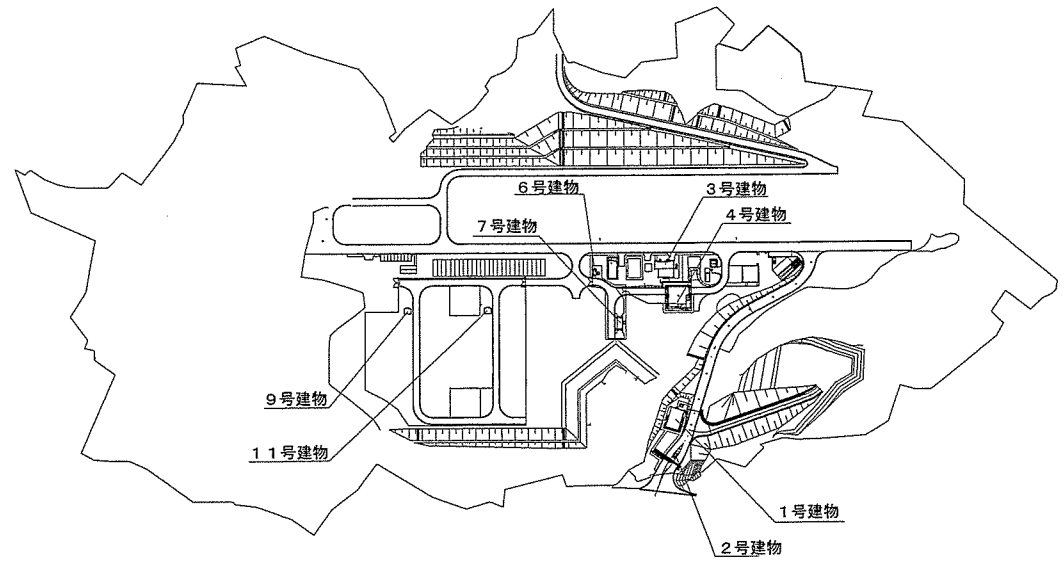
空調機一覽表

建 物 名	空調 区分	製 法	室 外 機										室 内 機										備 考
			一連 番号	記 号	型 式	電 源		定格 冷房能力 (kW)	法定 冷凍トン	換算 馬力 (HP)	台数	設置 場所	一連 番号	記 号	型 式	電 源		冷房能力 (kW)	設置方式	合数	設 置 場 所		
						相	電圧 (V)									相	電圧 (V)				階数	室 名	
1号建物	マルチ	三菱電機	1	ACP-1	PUHY-P2800DMG7	3	200	28.0	3.92	10	1	屋外	①	ACP-1-1	PLFY-P36EMG7	1	200	3.6	天井埋込	3	1	控室	
													②	ACP-1-2	PLFY-P36EMG7	1	200	3.6	天井埋込	1	1	面会室	
													③	ACP-1-3	PLFY-P22EMG7	1	200	2.2	天井埋込	1	1	食堂	
													④	ACP-1-4	PLFY-P22LMG7	1	200	2.2	天井埋込	1	1	仮眠室	
													⑤	ACP-1-5	LGH-N50RDF3-DM	1	200	-	天井埋込	1	1	控室、面会室、食堂、仮眠室	
	ルーム	三菱電機	2	ACP-2	MUZ-JXV2520E	1	100	2.5	-	0.8	1	屋外	⑥	ACP-2	MSZ-JXV2520-W-IN	1	100	-	壁掛	1	1	通信機室	
2号建物	ルーム	三菱電機	3	ACP-1	MUZ-JXV2220E	1	100	2.2	-	0.8	1	屋外	⑦	ACP-1	MSZ-JXV2220-W-IN	1	100	-	壁掛	1	1	哨所(正門)	
3号建物	パッケージ	三菱電機	4	ACP-1	PUZ-ERMP112LA10	3	200	10.0	2.11	3.3	2	屋外	⑧	ACP-1	PC-RP112KA16	3	200	-	天井吊	2	1	電気室	
4号建物	パッケージ	三菱電機	5	ACP-1	PUZ-ERMP40KA10	3	200	3.6	0.81	1.3	1	屋外	⑨	ACP-1	PM-RP40FA16	3	200	-	天井埋込	1	1	控室	
6号建物	ルーム	三菱電機	6	ACP-1	MUZ-JXV2220E	1	100	2.2	-	0.8	1	屋外	⑩	ACP-1	MSZ-JXV2220-W-IN	1	100	-	壁掛	1	1	哨所(火薬庫地区)	
7号建物	パッケージ	三菱電機	7	ACP-1	PUZ-ERMP60SHA6	1	200	7.1	1.14	2.8	1	屋外	⑪	ACP-1	PL-RP80LA16	1	200	-	天井埋込	1	1	交付所	
9号建物	除湿器	三菱電機	-	-	-	-	-	-	-	-	-	-	⑫	HC-1	KFH-P10A1	3	200	-	床置	1	1	機銃室(火薬庫地区)	室内機室外機一体型
11号建物	除湿器	三菱電機	-	-	-	-	-	-	-	-	-	-	⑬	HC-1	KFH-P10A1	3	200	-	床置	1	1	機銃室(火薬庫地区)	室内機室外機一体型

件 名	宮古島(4)訓練場空調機保守点検		
図 面	空調機一覽表		
所 属	陸上自衛隊宮古島駐屯地	図面番号	4/6
	宮古警備隊後方支援隊營繕班	作成年月日	4.12.14

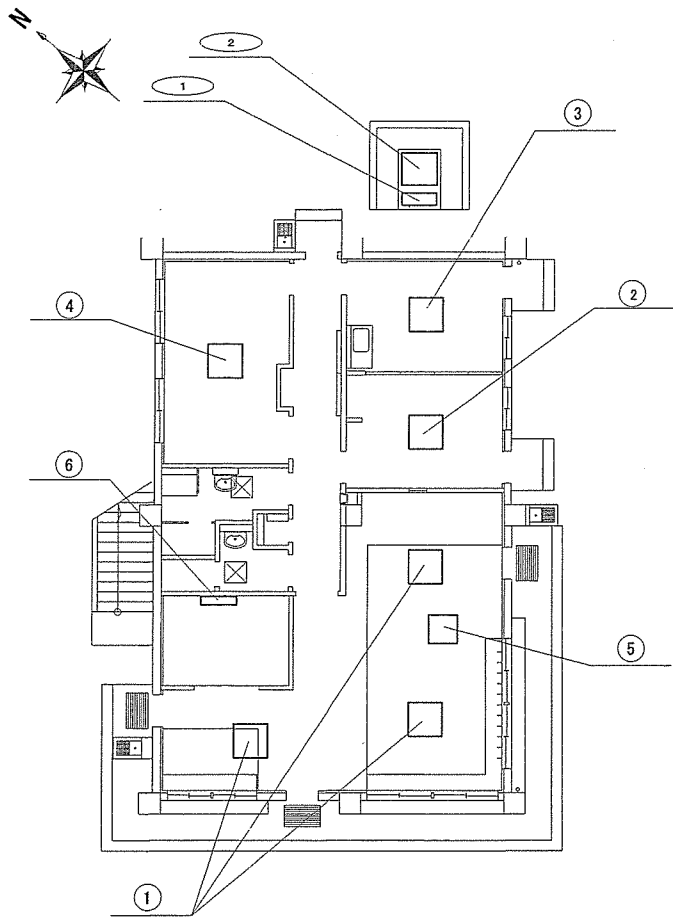


位置図 NON SCALE

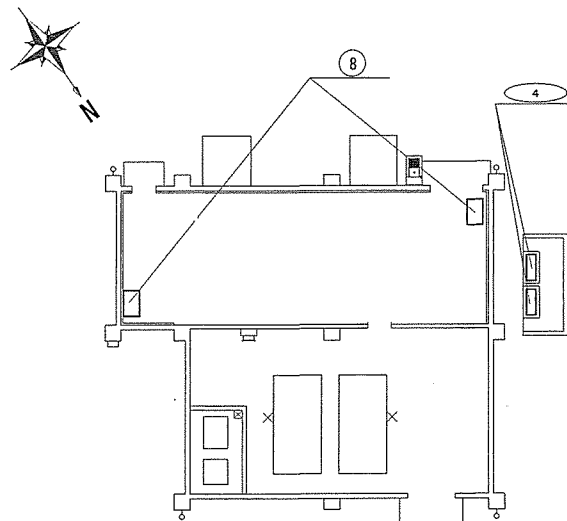


保良訓練場配置図 1/4000

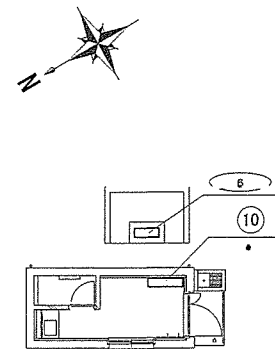
件名	宮古島(4)訓練場空調機保守点検		
図面	案内図・配置図		
所属	陸上自衛隊宮古島駐屯地	図面番号	5/6
	宮古警備隊後方支援隊営繕班	作成年月日	4. 12. 14



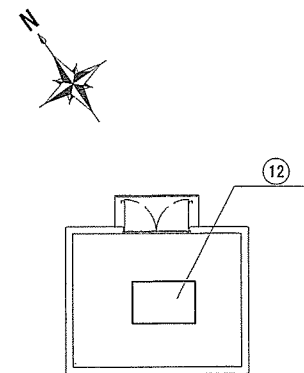
空調設備平面図 (1号) 1/150



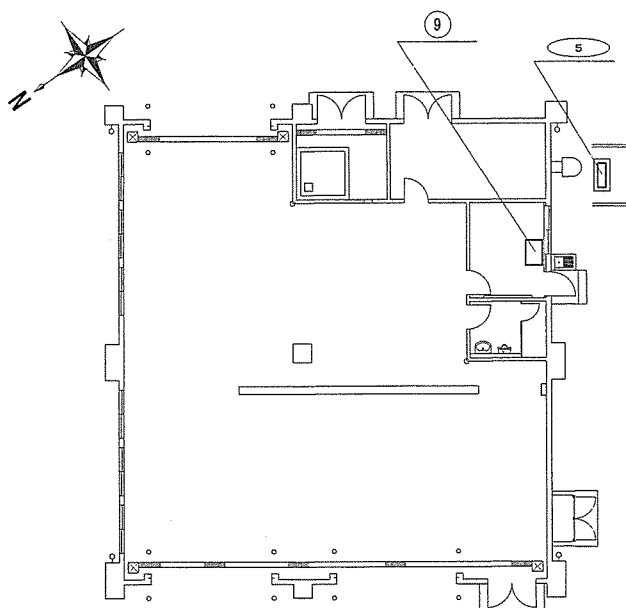
空調設備平面図 (3号) 1/200



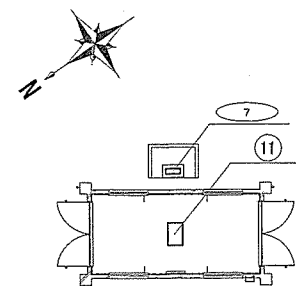
空調設備平面図 (6号) 1/150



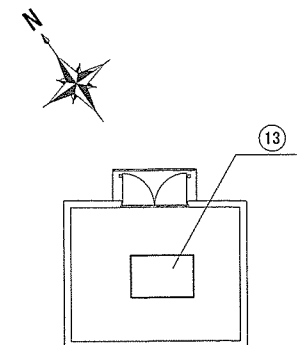
空調設備平面図 (9号) 1/150



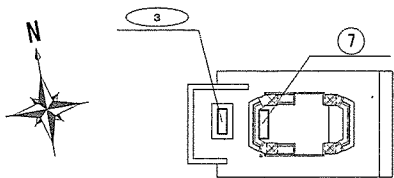
空調設備平面図 (4号) 1/200



空調設備平面図 (7号) 1/150



空調設備平面図 (11号) 1/150



空調設備平面図 (2号) 1/150

件名	宮古島(4)訓練場空調機保守点検		
図面	空調設備平面図		
所属	陸上自衛隊宮古島駐屯地	図面番号	6/6
	宮古警備隊後方支援隊營繕班	作成年月日	4.12.14