




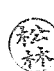




宮古島（４）駐屯地空調機保守点検

件名	宮古島（４）駐屯地空調機保守点検						
図面名称	表紙						
図面番号	1/17	作成年月日	4.12.14				
警備隊長	副隊長	後支隊長	営繕班長	電気係長	工事企画	管財	作成者
							
陸上自衛隊宮古島駐屯地 宮古警備隊後方支援隊営繕班							

仕 様 書

1 件 名

宮古島（４）駐屯地空調機保守点検

2 場 所

陸上自衛隊 宮古島駐屯地 沖縄県宮古島市上野字野原 83-5

3 概 要

空調和機シーズンイン点検 1回/年

4 一般事項

- (1) 本仕様書は「宮古島（４）駐屯地空調機保守点検」について、適用する。
- (2) 保守点検作業は、本仕様書及び建築保全業務共通仕様書（建築保全センター）の最新版によるほか各製造メーカー機器の取扱要領に基づき実施すること。
- (3) 本仕様書について、作業中疑義が生じた場合は担当官と協議し、その指示に従うこと。
- (4) 本作業の写真は、カメラ（カラー）又はデジタルカメラ（総画素数80万画素数以上及びファイル形式JPEG）を使用し、着手前、施行中、完成時及び担当官の指示するところを撮影し、担当官に提出する。
- (5) 作業写真は各機器・工程ごと撮影し、A4版工事用アルバムに整理して2部提出すること。
- (6) 保守点検実施後、保守点検作業報告書を2部作成し、作業写真と合わせて提出すること。
- (7) 作業中における火災予防、労働安全及び在来施設等の保護には、十分注意を払うものとし、汚損及び破損した場合は、受注者の責任において速やかに原形に復旧する。
- (8) 作業中に配管からのガス漏れ、作動不良及び運転無能等緊急に修理・過大な部品交換等が必要とされる場合は、速やかにその原因を確認後、担当官へ連絡し指示を受けること。
- (9) 本作業に際して本設計図書に明記なき事項についても施工上当然処置すべき事項は、受注者の負担で実施する。
- (10) 保守点検実施日は、事前に担当官と調整して作業すること。
- (11) 入出門及び交通規制等、駐屯地内での行動は、駐屯地諸規則及び担当官の指示に従う。
- (12) 本点検に必要な消耗品及び材料は、パッキン・オリング・グリス・潤滑油・ウエス・ヒューズ等については受注者負担により取替を実施するものとする。

5 特記事項

- (1) 点検を実施する空調機の設置場所及び種類等は図面番号4/17～8/17『空調機一覧表』による。
- (2) 点検の結果に応じ実施する保守の範囲は、つぎのとおりとする。

- ア 汚れ、詰まり、付着等がある部品又は点検部の清掃
- イ 取付不良、作動不良、ずれ等がある場合の調整
- ウ ボルト、ねじ等で緩みがある場合の増し締め

エ 次に示す消耗部品の交換又は補充

- (7) 潤滑油、グリス、充填油等
- (4) ランプ類、ヒューズ類
- (9) パッキン、ガスケット、オリング類

オ 接触部分、回転部分等への注油

カ 軽微な損傷がある部分の補修

キ 塗装（タッチペイント）

ク その他特記で定めた事項

(3) 点検及び保守等の実施

ア 点検に際しあらかじめ担当官から劣化及び故障状況を聴取し、点検の参考とする。

イ 点検は、原則として目視、接触又は軽打等により行う。

ウ 測定を行う点検は、定められた測定機器又は当該事項専用の測定機器を使用する。

エ 異常を発見した場合には、同様な異常の発生が予想される箇所の点検を行う。

オ 本役務の点検結果報告書を1部提出し、異常を発見した場合は速やかに担当官に報告するとともに、報告書に明記する。

カ 空調和機の点検項目及び点検内容は下表を標準とし、各空調和機に該当する項目の点検を実施する。

点 検 項 目	点 検 内 容	備 考
1. 基礎・固定部	① 亀裂、沈下等の異常の有無の点検 ② 固定金具の劣化及びボルトの緩みの点検 ③ 防振材、ストッパー等の劣化の有無の点検	
2. 外観の状況	腐食、変形、破損等の有無の点検	
3. 水系統		
a. ドレンパン	汚れ、さび、腐食等の有無の点検	
b. ドレン排水	本体のドレン排水確認を行い、支障のないことの確認	
4. 電気系統		
a. 操作回路・動力回路	絶縁抵抗を測定し、その良否の確認	
b. 端子	緩み及び変色の有無の点検	
c. 操作盤	盤内の汚れ、異物の付着、緩み及び変形の有無の確認	
d. クランクケースヒーター	通電、発熱状態の異常のないことの点検	
5. 送風機【室外機含む】		
a. Vベルト	緩み、亀裂、摩耗等の異常の有無の点検	
b. 軸受	異常音、異常振動等の有無の点検	
c. 羽根車	汚れ、損傷等の有無の点検	
d. 電動機	回転方向が正しいことの確認	

件 名	宮古島（４）駐屯地空調機保守点検		
図 面	仕様書（１）		
所 属	陸上自衛隊宮古島駐屯地	図面番号	2/17
	宮古警備隊後方支援隊営繕班	作成年月日	4. 12. 14

前項のつづき

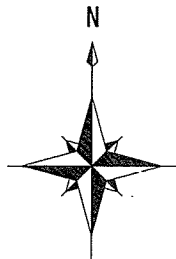
点 検 項 目	点 検 内 容	備 考
6. エアフィルター		
a. ろ材	詰まり、損傷等の有無の点検	
b. 枠	変形、腐食等の有無の点検	
7. 冷媒系統	① ガス漏れの有無の点検 ② 配管の損傷等の有無の点検	
8. 熱交換器	① ファンコイル及び凝縮器の汚れ、損傷等の有無の点検 ② 汚れ、損傷等の有無の点検	
9. 保安装置		
a. インターロック	室内送風機運転と（補助）電気ヒーターが運動して作動することを確認する。	
b. 圧力開閉器	作動の良否の確認	
c. 可溶栓及び安全弁	ガス漏れ、変形等の有無の確認	
d. 温度ヒューズ	溶断、変形及び変色の有無の確認	
e. 過熱防止器	作動の良否の確認	
f. 圧力計	指示値が正常であることの確認	
10. 自動制御機器	① 温度調節器、湿度調節器、タイマー制御、圧力制御及び容量制御が設定値で作動することの確認 ② 腐食、変形、破損等の有無の点検	
11. 運転調整		
a. 音・振動	異常のないことの確認	
b. 電源電圧	① 供給電圧に異常のないことの確認 ② 運転時における電圧変動が規定値内にあることの確認	
c. 運転電流	① 主電流及び圧縮機電流が定格以下にあることの確認 ② 送風機及び加湿器の電流に異常がないことの確認 ③ 電気ヒーターの電流が定格値にあることの確認	
d. 冷凍機油	汚損、劣化及び油量の適否の点検	
e. 熱交換状況	冷媒、室外機及び室内機吹出し空気温度を点検し、熱交換状況が正常であることの確認	
f. 除霜装置	暖房運転時の場合は、検知作動及び四方弁作動の良否の点検	

件名	宮古島（4）駐屯地空調機保守点検		
図面	仕様書（2）		
所属	陸上自衛隊宮古島駐屯地	図面番号	3 / 17
	宮古警備隊後方支援隊営繕班	作成年月日	4. 12. 14

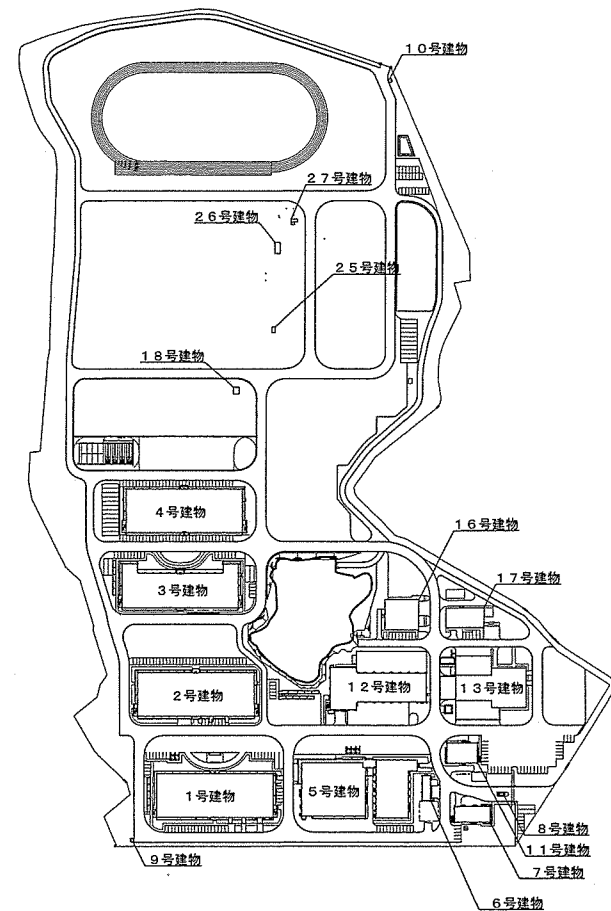
空調機一覽表 (5)

建物名称	空調区分	製造	室外機										室内機										備考
			一連番号	記号	型式	電源		定格冷房能力	法定冷凍トン	換算馬力 (HP)	台数	設置場所	一連番号	記号	型式	電源		冷房能力 (kW)	設置方式	台数	設置場所		
						相	電圧									相	電圧 (V)				階数	室名	
13号建物	マルチ	三菱電機	139	ACP-2	PUHY-P400DMG5	3	200	4.0	4.98	2.8	1	屋側	209	ACP-2A	PLFY-P45EMG5	1	200	4.5	天井埋込	4	2	事務室 (1)	
													210	ACP-2B	PLFY-P45EMG5	1	200	4.5	天吊	1	2	部員庫 (3)	
													211	ACP-2C	PLFY-P28EMG5	1	200	2.8	天井埋込	1	2	整備室 (2)	
													212	ACP-2D	PLFY-P71LMG5	1	200	7.1	天井埋込	1	2	整備室 (2)	
													213	ACP-2E	PLFY-P22EMG5	1	200	2.2	天井埋込	1	2	部員庫 (2)	
													214	ACP-2F	PLFY-P22LMG5	1	200	2.2	天井埋込	1	2	部員庫 (4)	
													215	ACP-3	PC-RP71KA14	1	200	7.1	天吊	2	1	電気室	
16号建物	パッケージ	三菱電機	140	ACP-3	PUZ-ERMP140LA6	3	200	12.5	2.56	4.4	1	屋側	216	OACP-1	FCU-222	3	200	-	床置	1	1	機械室	
													217	OACP-2	FCU-102	3	200	-	床置	1	1	廊下	
	外観機	西部技研	141	OACP-1	FCU-OD-15HP	3	200	33.1	-	15	1	屋側	218	ACP-1A	PLFY-P45EMG5	1	200	4.5	天井埋込	1	1	図書室	
													219	ACP-1B	PLFY-P28LMG5	1	200	2.8	天井埋込	1	1	診察室	
	外観機	西部技研	142	OACP-2	FCU-OD-3HP	3	200	3.6	-	3	1	屋側	220	ACP-1C	PLFY-P36EMG5	1	200	3.6	天井埋込	1	1	歯科診療室	
													221	ACP-1D	PLFY-P36LMG5	1	200	3.6	天井埋込	1	1	技工室	
	マルチ	三菱電機	143	ACP-1	PUHY-P280DMG5	3	200	28.0	3.92	10	1	屋側	222	ACP-1E	PLFY-P112LMG5	1	200	11.2	天井埋込	1	1	待合・健康管理室	
													223	ACP-1F	PMFY-P228MG5	1	200	2.2	天井埋込	1	1	X線室	
	マルチ	三菱電機	144	ACP-2	PUHY-P224DMG5	3	200	22.4	3.21	8	1	屋側	224	ACP-2A	PLFY-P22LMG5	1	200	2.2	天井埋込	4	1	廊下	
													225	ACP-2B	PMFY-P71FMG5	1	200	7.1	天井埋込	1	1	臨床検査室	
													226	ACP-2C	PMFY-P228MG5	1	200	2.2	天井埋込	1	1	検体室	
													227	ACP-3A	PLFY-P56CLMG6	1	200	5.6	天井埋込	1	1	手術室	
													228	ACP-3B	PLFY-P22LMG6	1	200	2.2	天井埋込	1	1	前室	
	パッケージ	三菱電機	146	ACP-4	PUZ-ERMP40KA6	3	200	3.6	0.81	1.3	1	屋側	229	ACP-4	PL-RP40LA14	1	200	4.0	天井埋込	1	1	薬品室	
													230	ACP-5	PL-ERP56EA6	1	200	5.6	天井埋込	2	1	事務室	
													231	ACP-6	PL-ERP40EA6	1	200	4.0	天井埋込	1	1	併室	
	パッケージ	三菱電機	147	ACP-5	PUZ-ERMP112LA6	3	200	10.0	2.24	3.5	1	屋側	232	ACP-7	PC-RP112KA14	1	200	11.2	天井埋込	1	1	電気室	
													233	ACP-1	MSZ-JXV361-W-IN	1	100	-	壁掛	1	1	更衣室	
	ルーム	三菱電機	150	ACR-1	MUZ-JXV3619E	1	100	3.6	-	1.3	1	屋側	234	ACR-2	PL-RP40LA14	1	200	4.0	天井埋込	1	1	当直室	
													235	ACR-3	MSZ-HXV2519-W-IN	1	100	-	壁掛	1	1	衛生資料保管倉庫	
17号建物	パッケージ	三菱電機	153	ACP-1	PUZ-ERMP56KA6	3	200	5.0	1.09	1.8	1	屋側	237	ACP-1	PL-ERP56EA6	1	200	5.6	天井埋込	1	1	作業室 (2)	
													238	ACP-2	PL-RP40LA14	1	200	4.0	天井埋込	1	1	事務室	
													239	ACP-3	MDC-P63LB	3	200	-	天吊	1	1	作業室 (3)	
													240	ACP-4	MSZ-HXV2519-W-IN	1	100	-	壁掛	1	1	通信機器室	
													241	ACP-1	MSZ-JXV2218-E-W	1	100	-	壁掛	1	1	事務室	
25号建物	除湿器	三菱電機	-	-	-	-	-	-	-	-	-	242	DH-1	KFH-P3A1	3	200	-	床置	1	1	機械室 (火災庫地区)	室外機室内機一体型	
26号建物	パッケージ	三菱電機	158	ACP-1	PUZ-ERMP80SHA6	3	200	7.1	1.37	2.5	1	屋側	243	ACP-1	PL-RP80LA14	1	200	8.0	天井埋込	1	1	事務室	
27号建物	ルーム	三菱電機	159	ACP-1	MUZ-JXV2218E	1	100	2.2	-	0.8	1	屋側	244	ACP-1	MSZ-JXV2218-E-W	1	100	-	壁掛	1	1	硝子 (火災庫門)	

件名	宮古島 (4) 駐屯地空調機保守点検		
図面	空調機一覽表 (5)		
所属	陸上自衛隊宮古島駐屯地	図面番号	8/17
	宮古警備隊後方支援隊営繕班	作成年月日	4.12.14

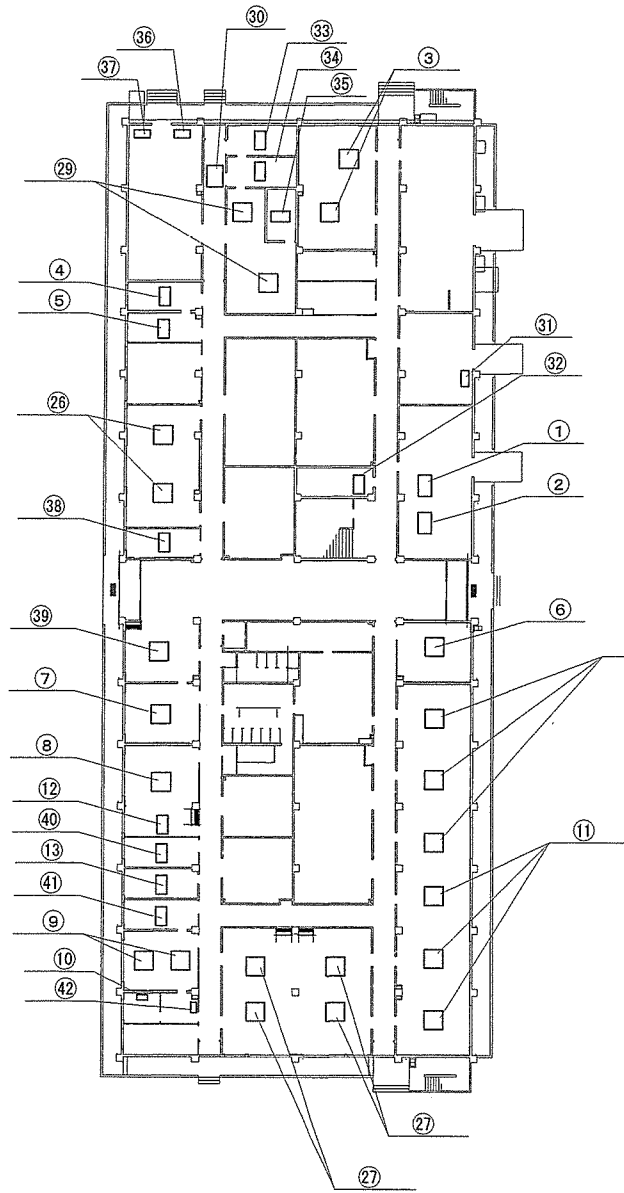
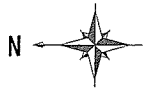


位置図 NON SCALE

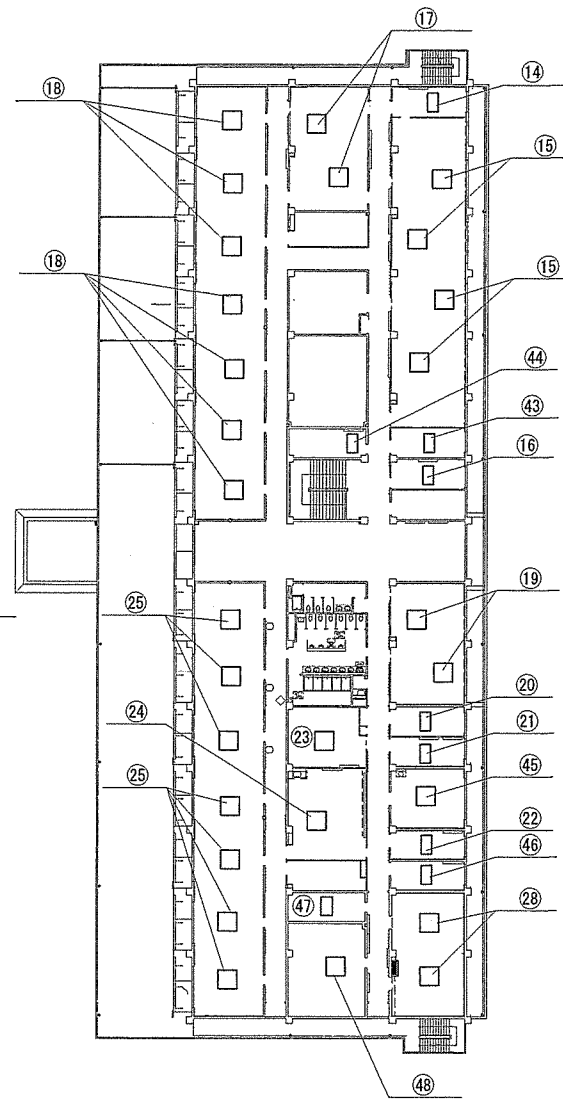


宮古島駐屯地配置図 1/4000

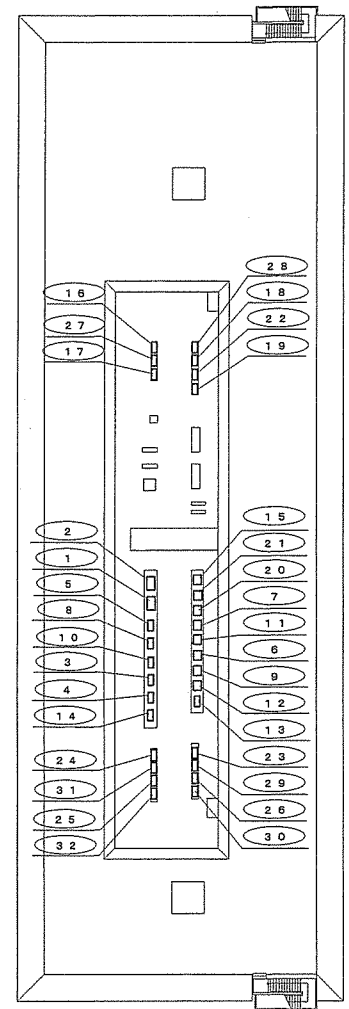
件名	宮古島(4)駐屯地空調機保守点検		
図面	案内図・配置図		
所属	陸上自衛隊宮古島駐屯地	図面番号	9/17
	宮古警備隊後方支援隊營繕班	作成年月日	4.12.14



空調設備平面図 (1号1F) 1/500

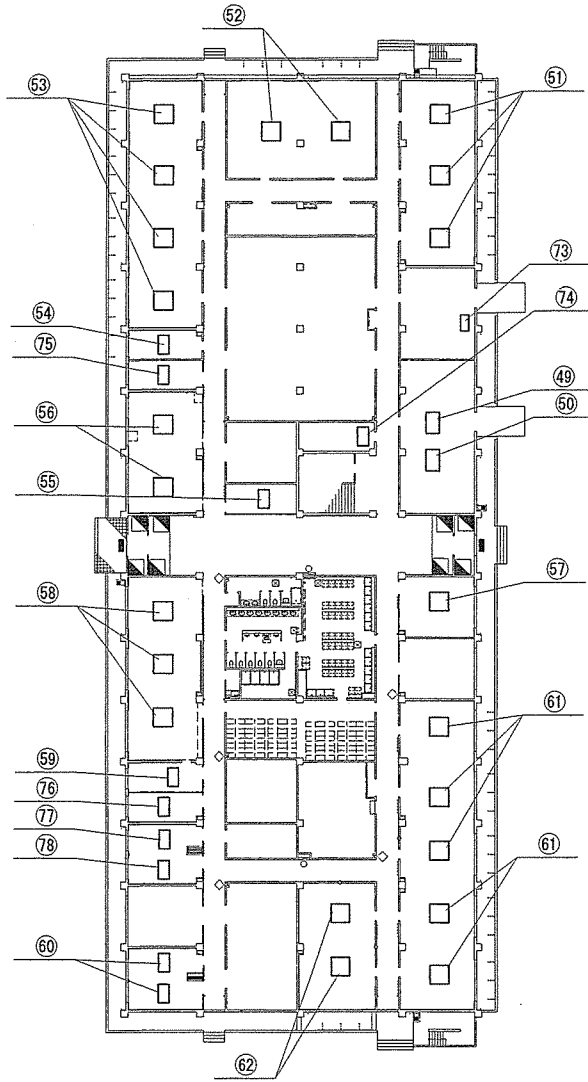


空調設備平面図 (1号2F) 1/500

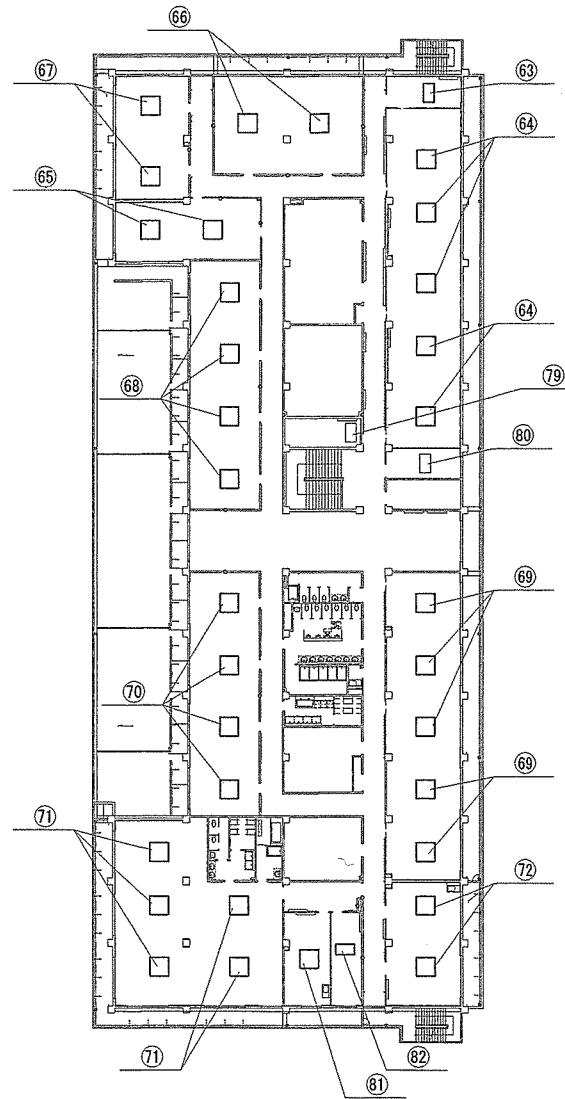


空調設備平面図 (1号RF) 1/500

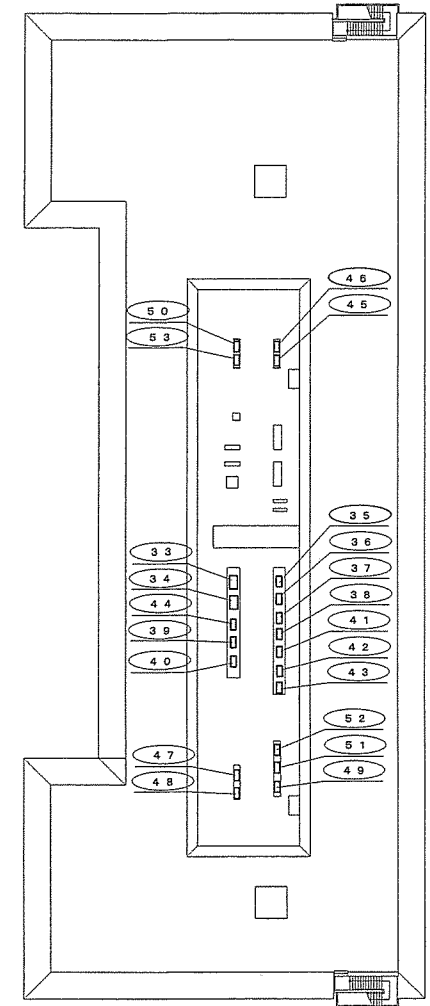
件名	宮古島(4)駐屯地空調機保守点検		
図面	1号建物空調設備平面図		
所属	陸上自衛隊宮古島駐屯地	図面番号	10/17
	宮古警備隊後方支援隊營繕班	作成年月日	4.12.14



空調設備平面図 (2号1F) 1/500

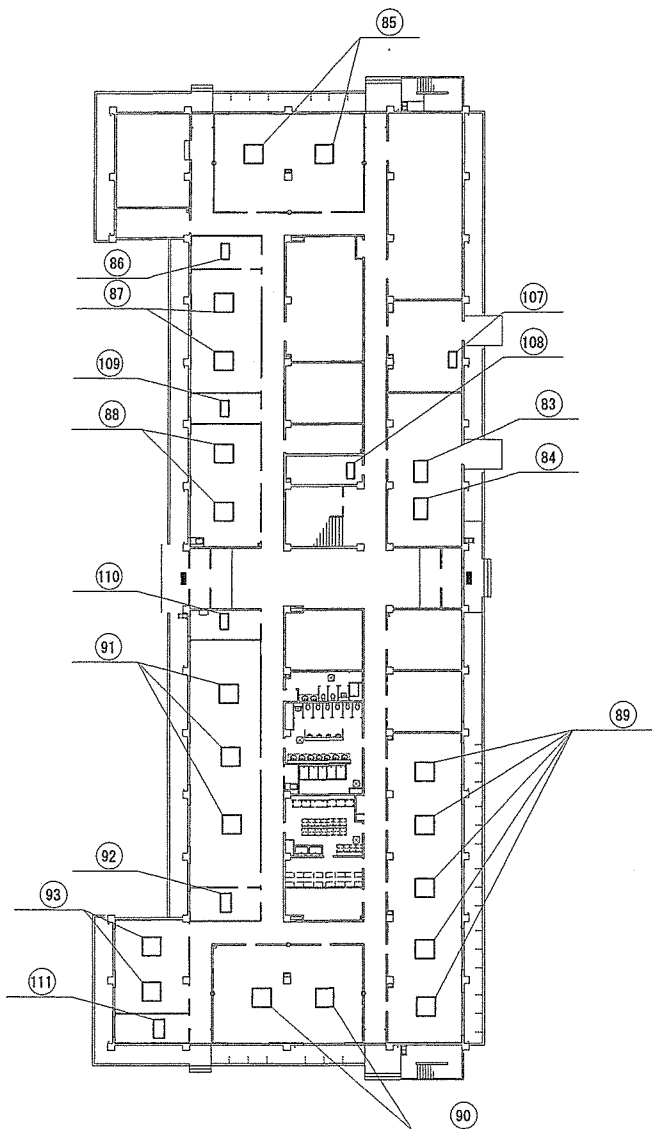
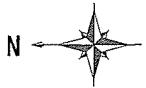


空調設備平面図 (2号2F) 1/500

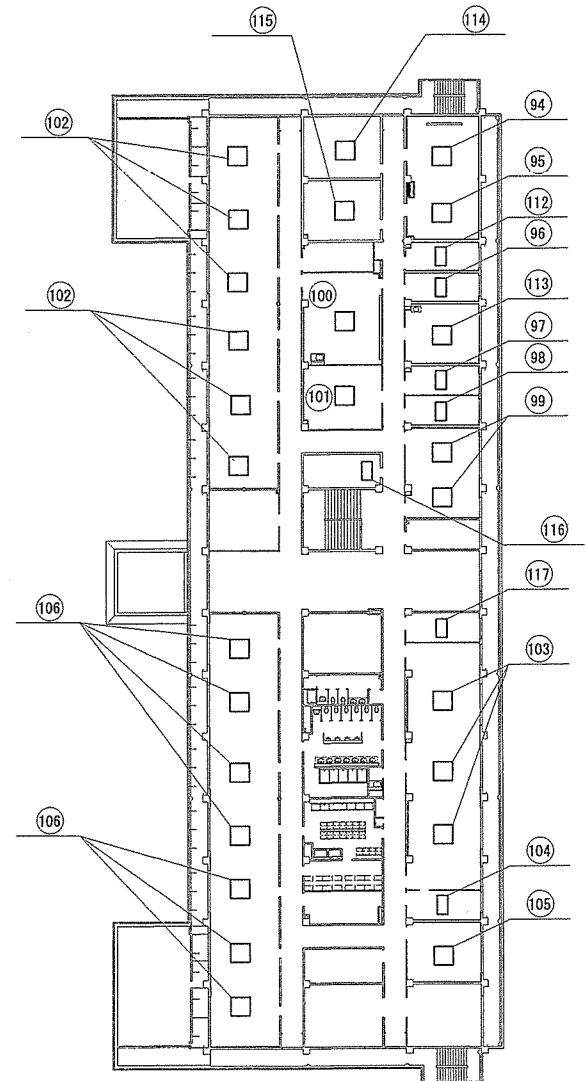


空調設備平面図 (2号RF) 1/500

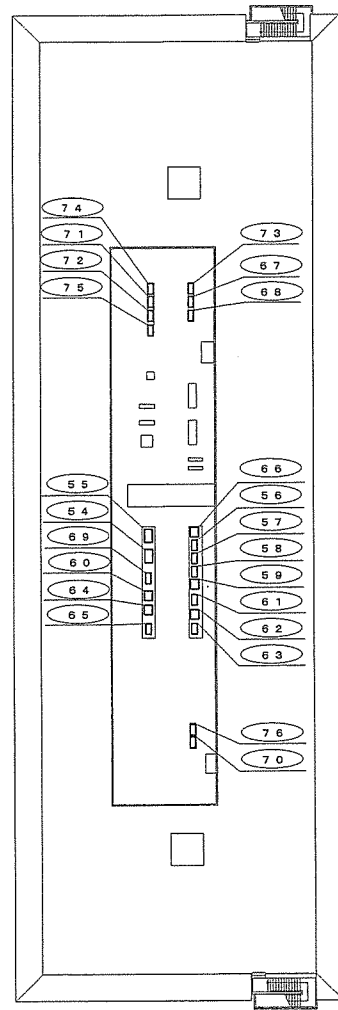
件名	宮古島(4)駐屯地空調機保守点検		
図面	2号建物空調設備平面図		
所属	陸上自衛隊宮古島駐屯地	図面番号	11/17
	宮古警備隊後方支援隊營繕班	作成年月日	4.12.14



空調設備平面図 (3号1F) 1/500

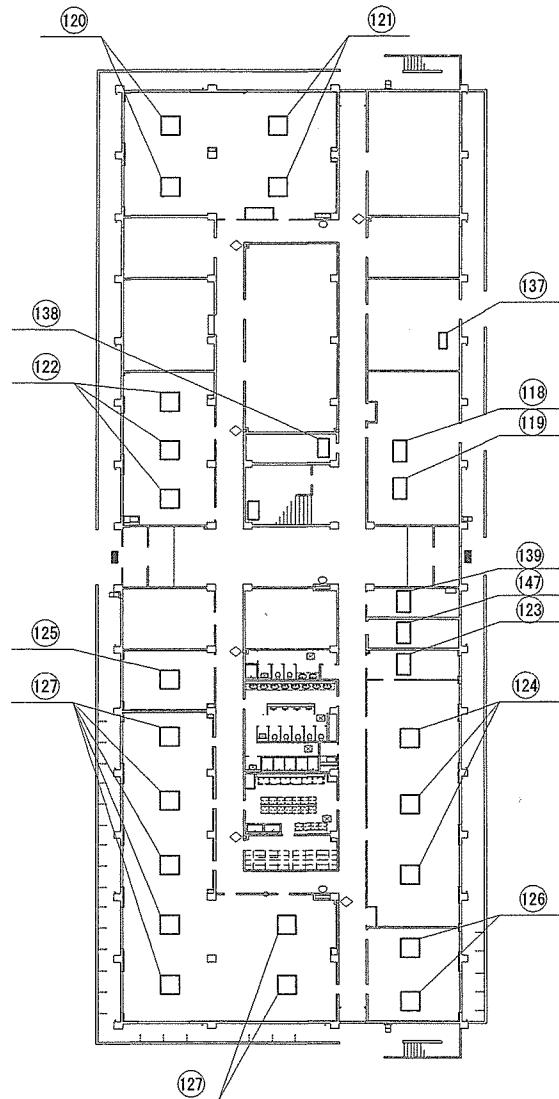
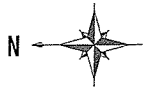


空調設備平面図 (3号2F) 1/500

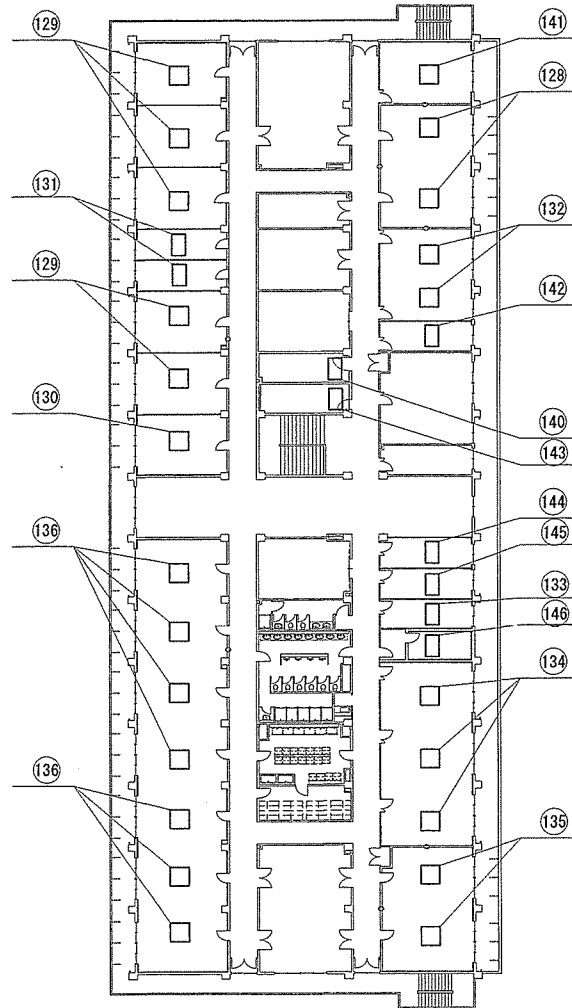


空調設備平面図 (3号RF) 1/500

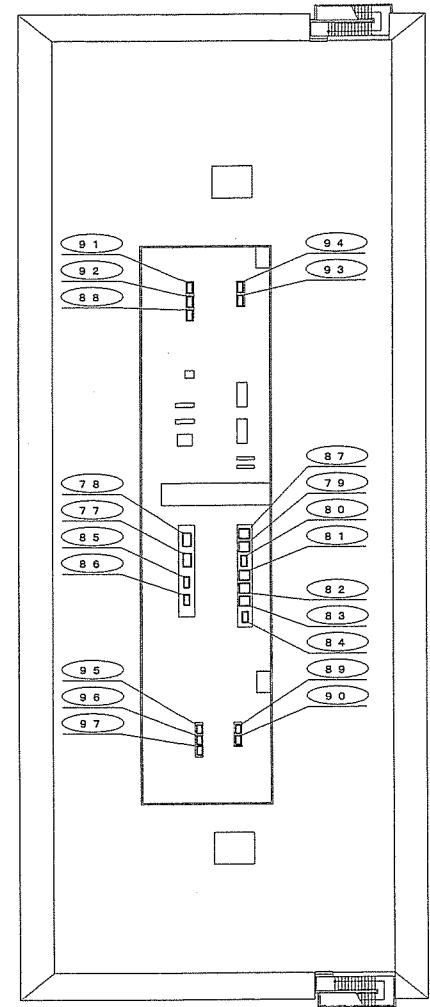
件名	宮古島(4)駐屯地空調機保守点検		
図面	3号建物空調設備平面図		
所属	陸上自衛隊宮古島駐屯地	図面番号	12/17
	宮古警備隊後方支援隊營繕班	作成年月日	4.12.14



空調設備平面図 (4号1F) 1/500

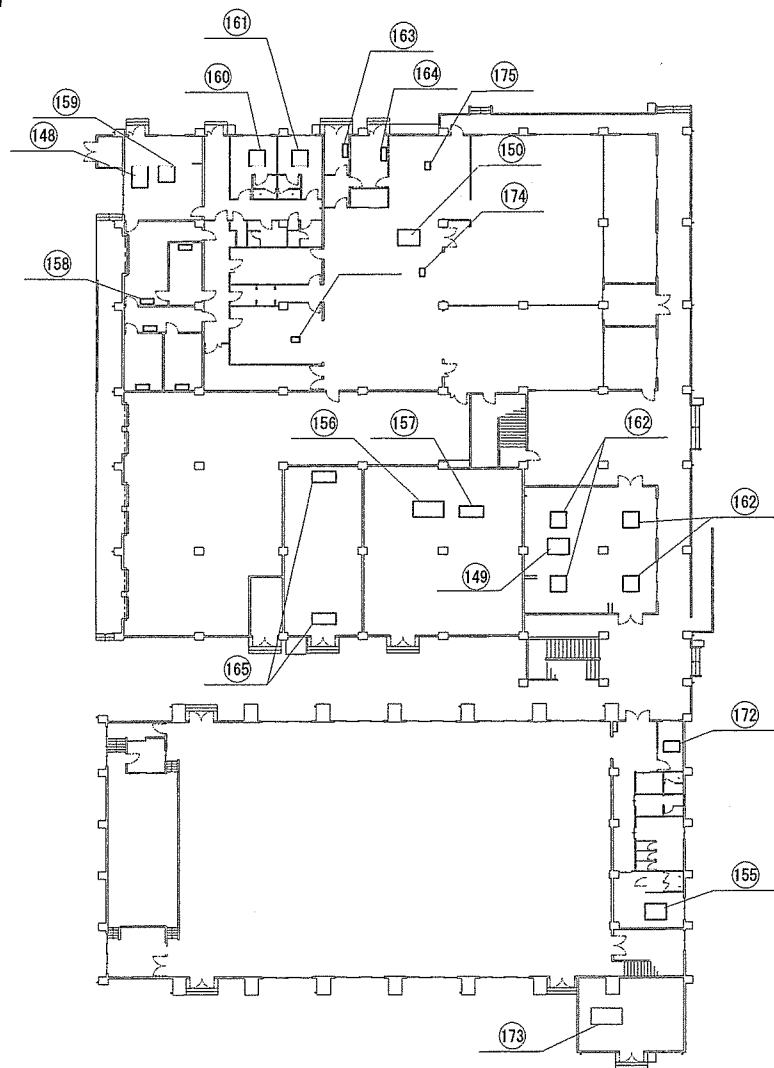


空調設備平面図 (4号2F) 1/500

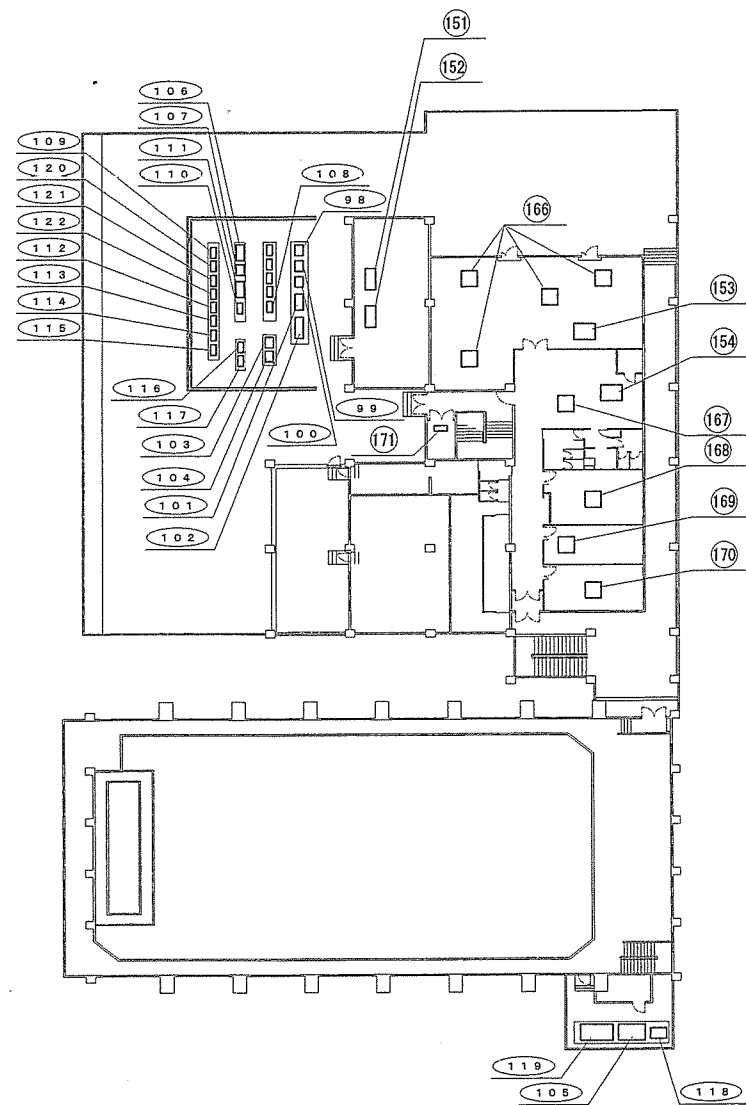


空調設備平面図 (4号RF) 1/500

件名	宮古島(4)駐屯地空調機保守点検		
図面	4号建物空調設備平面図		
所属	陸上自衛隊宮古島駐屯地	図面番号	13/17
	宮古警備隊後方支援隊營繕班	作成年月日	4.12.14

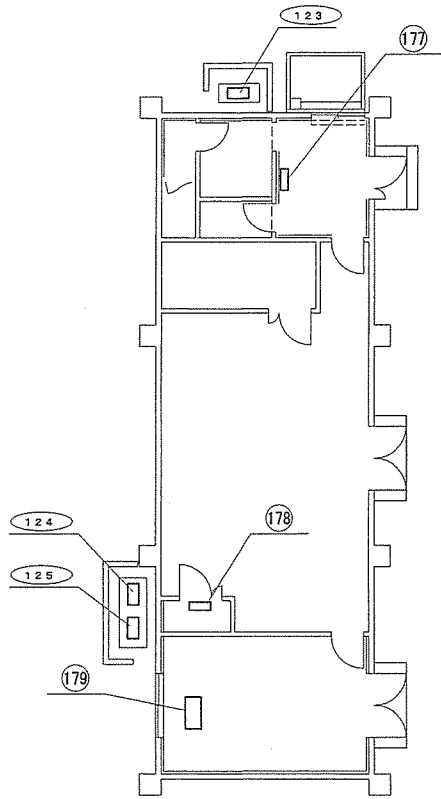


空調設備平面図 (5号1F) 1/400

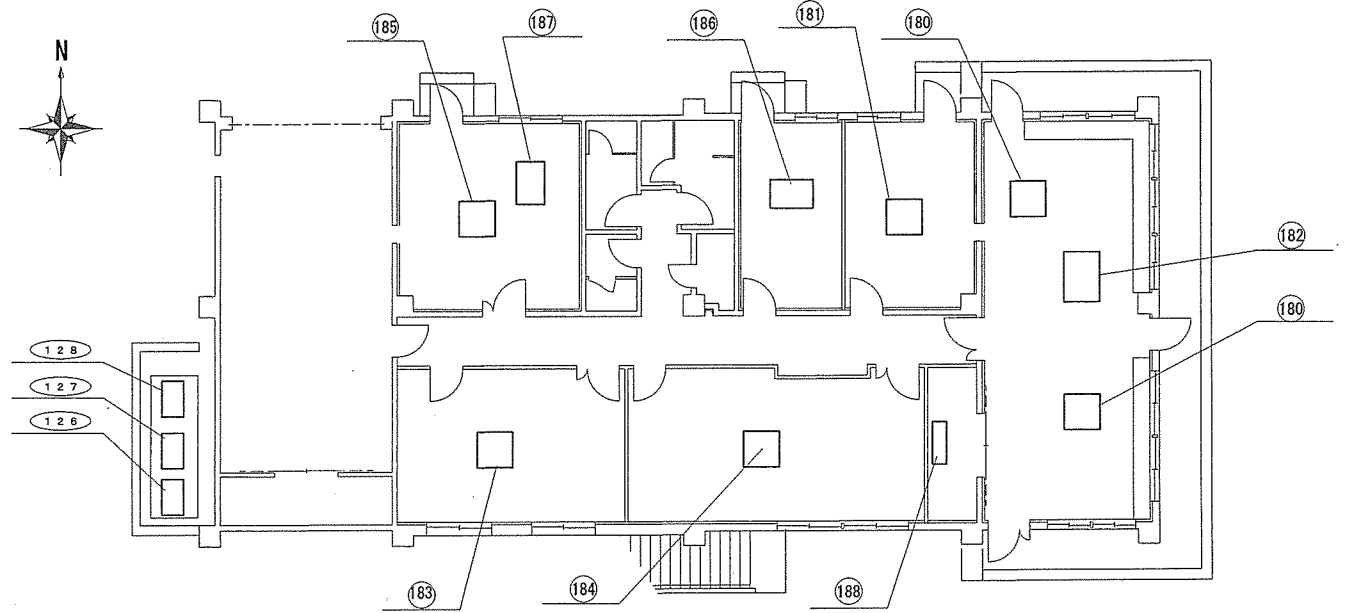


空調設備平面図 (5号2F) 1/400

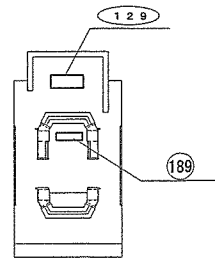
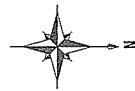
件名	宮古島(4)駐屯地空調機保守点検		
図面	5号建物空調設備平面図		
所属	陸上自衛隊宮古島駐屯地	図面番号	14/17
	宮古警備隊後方支援隊營繕班	作成年月日	4.12.14



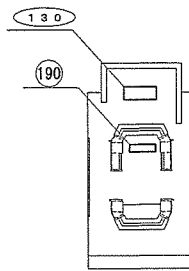
空調設備平面図 (6号) 1/150



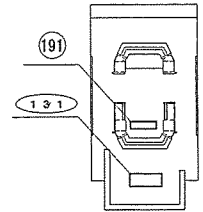
空調設備平面図 (7号) 1/150



空調設備平面図 (8号) 1/150

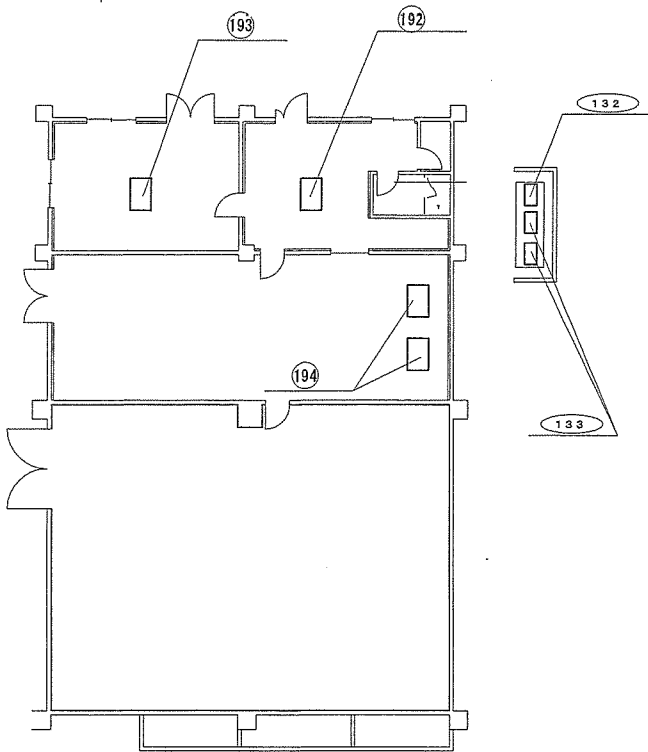


空調設備平面図 (9号) 1/150

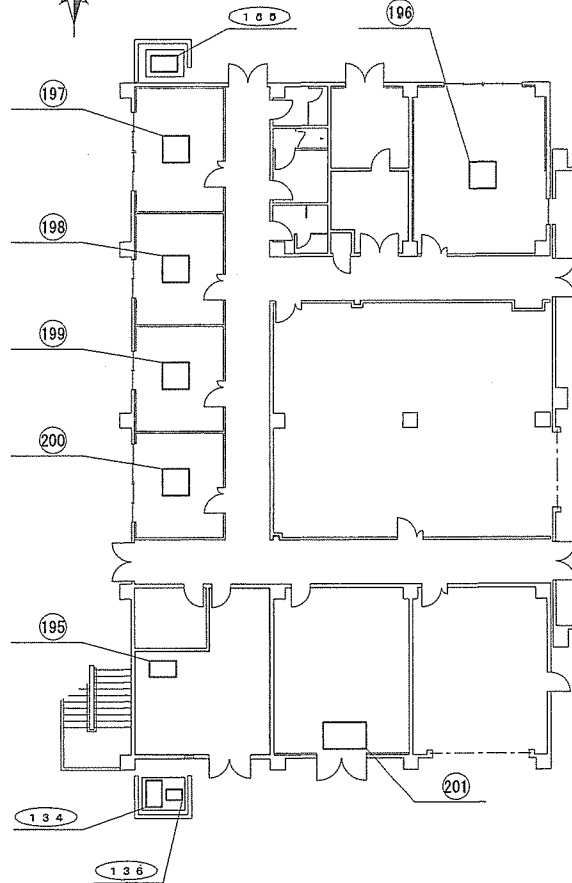


空調設備平面図 (10号) 1/150

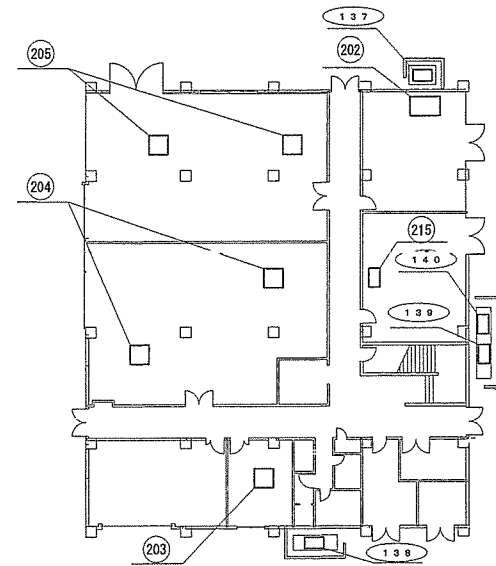
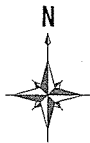
件名	宮古島(4)駐屯地空調機保守点検		
図面	6号・7号・8号・9号・10号建物空調設備平面図		
所属	陸上自衛隊宮古島駐屯地	図面番号	15/17
	宮古警備隊後方支援隊営繕班	作成年月日	4.12.14



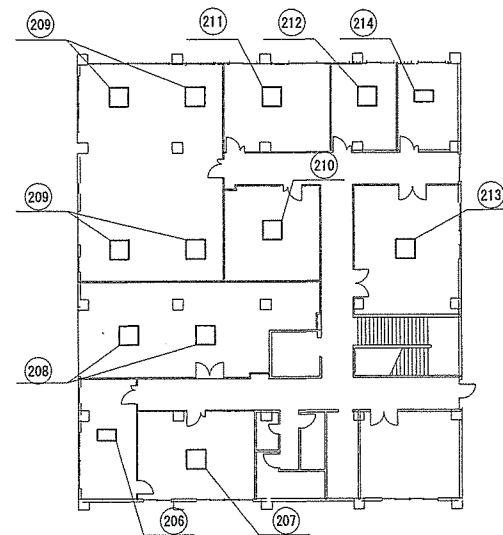
空調設備平面図 (11号) 1/200



空調設備平面図 (12号) 1/250

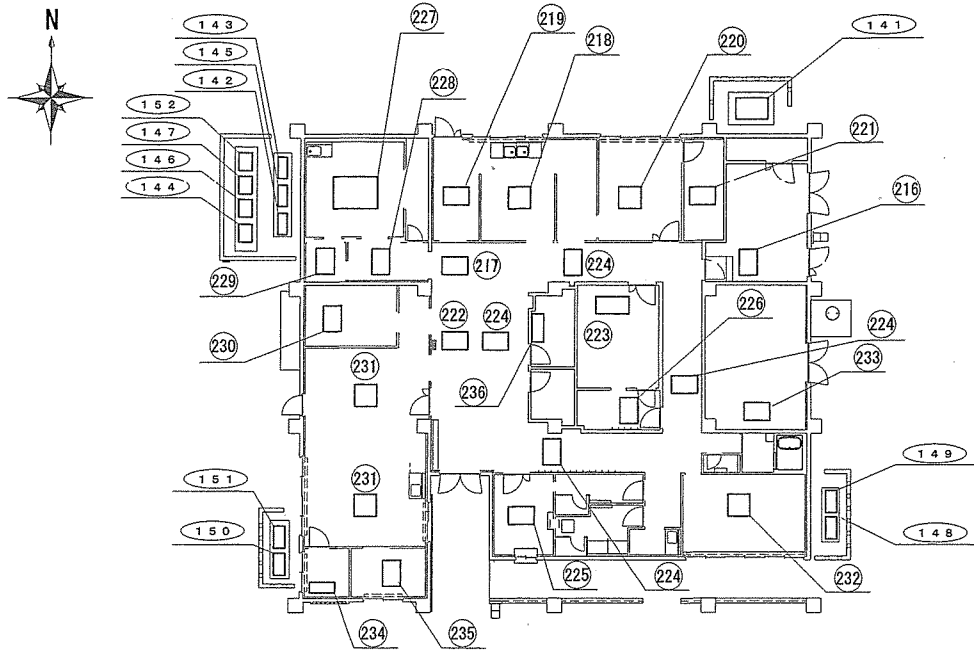


空調設備平面図 (13号1F) 1/350

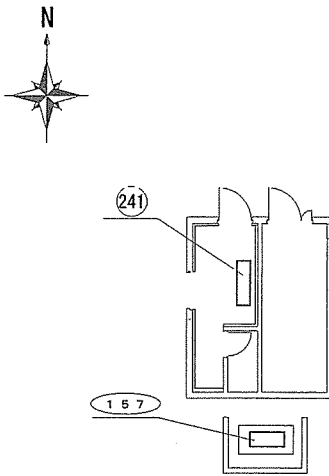


空調設備平面図 (13号2F) 1/350

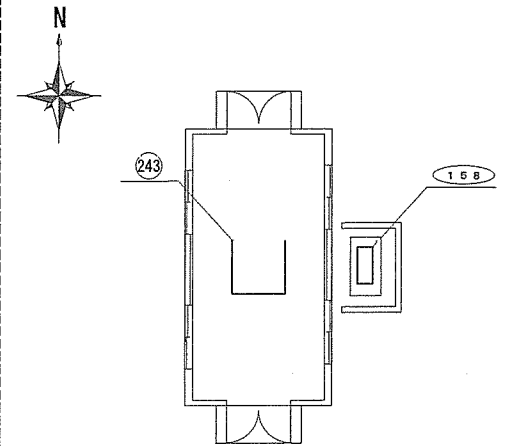
件名	宮古島(4)駐屯地空調機保守点検		
図面	11号・12号・13号建物空調設備平面図		
所属	陸上自衛隊宮古島駐屯地	図面番号	16/17
	宮古警備隊後方支援隊當繕班	作成年月日	4.12.14



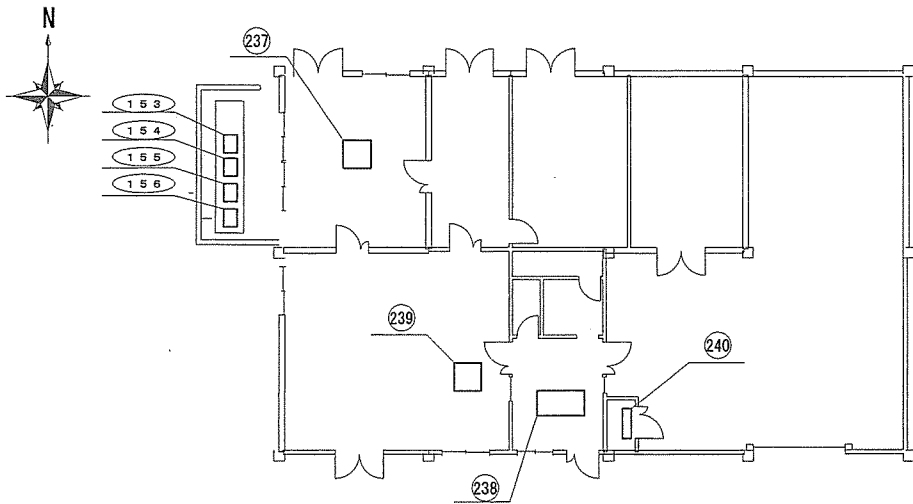
空調設備平面図 (16号) 1/250



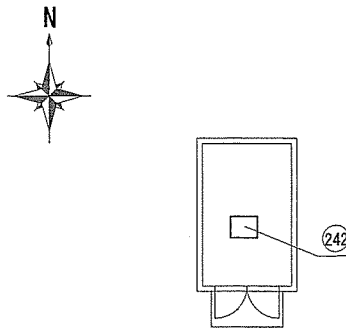
空調設備平面図 (18号) 1/150



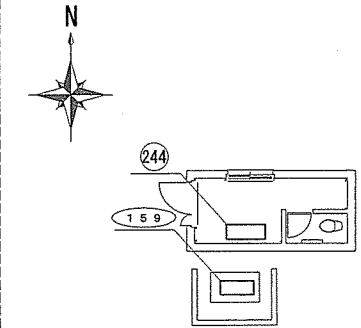
空調設備平面図 (26号) 1/150



空調設備平面図 (17号) 1/200



空調設備平面図 (25号) 1/150



空調設備平面図 (27号) 1/150

件名	宮古島(4)駐屯地空調機保守点検		
図面	16号・17号・18号・25号・26号・27号建物空調設備平面図		
所属	陸上自衛隊宮古島駐屯地	図面番号	17/17
	宮古警備隊後方支援隊營繕班	作成年月日	4.12.14